



# Heureka PlanVis

## Ett verktyg för långsiktig planering

### Simulator

Applikationen innehåller ett antal huvudkomponenter: en tillväxt- och produktionssimulator, en optimeringsrutin och ett kartverktyg. Den första, *skötselprogramgeneratoren*, genererar en mängd alternativa skötselprogram för varje åtgärdsenhet (bestånd) inom analysområdet.

### Optimeringsrutin

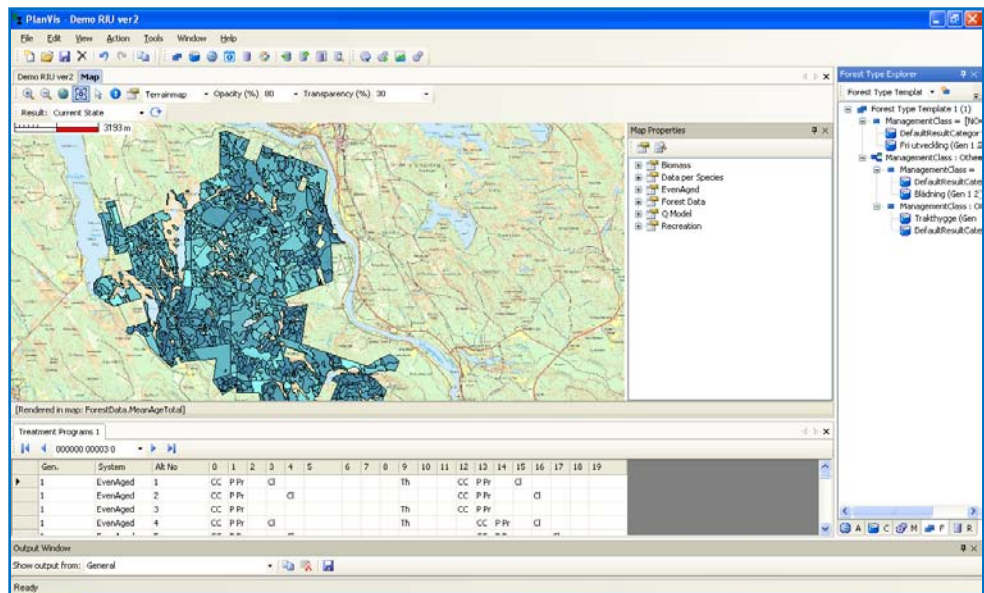
*HOPS* (Heureka Optimization Programming System) används för att formulera och lösa linjär- och "mixed-integer" programmeringsproblem i syfte att välja bland de alternativa skötselprogrammen.

### Kartverktyg

En annan komponent är ett kartverktyg som visar skogens utveckling givet olika planer eller scenarier.

PlanVis är en applikation (mjukvara) av Heureka-systemet för långsiktig planering, innefattande både den strategiska och taktiska nivån. PlanVis kan betraktas som en problemlösare som ger svar på frågor som "Vad ska utföras var och när?".

Applikationen kan hantera heltäckande geografisk information över analysområdet vilket medger planering med hänsyn till rumsliga aspekter, som t.ex. hänsyn till landskapsmönster och koncentration av avverkningar. I jämförelse med tidigare system har den också en bättre koppling mot den kortsiktiga, operativa planeringen.



En skärmbild från en analys med PlanVis, Heurekas verktyg för långsiktig planering för små och stora skogsföretag. Exemplet är från Brattåker, Västerbotten.



### Fakta om Heureka

Heureka utvecklar nya analys- och planeringsverktyg för ett mångbruksinriktat skogsbruk. Ett flertal nyttigheter hanteras på ett integrerat sätt. I dagsläget hanteras virkes- och skogsbränsleproduktion, inlagring av kol, biodiversitet och rekreation. Ett antal applikationer (mjukvaror) utvecklas för olika användare och problemområden:

- RegVis: Regionala analyser av skogens utveckling och produktion, inklusive miljö- och naturvårdsfaktorer
- PlanVis: Långsiktig planering vid små och stora skogsföretag.
- BeståndsVis: Analyser av skötsel och utveckling av enskilda bestånd.

Forskningsprogrammet Heureka bedrivs vid SLU and Skogforsk och pågår till oktober 2009. Det finansieras av Mistra, Skogsindustrierna, Kempestiftelserna och SLU.

Hemsida: <http://heureka.slu.se>

### Kontakt

Ansvarig för PlanVis:  
Peder Wikström  
Inst. för skoglig resurshushållning, SLU, Umeå  
[Peder.Wikstrom@srh.slu.se](mailto:Peder.Wikstrom@srh.slu.se)

Information om Heureka:  
Susanne Sjöberg  
Inst. för skoglig resurshushållning, SLU, Umeå  
[Susanne.Sjoberg@srh.slu.se](mailto:Susanne.Sjoberg@srh.slu.se)

