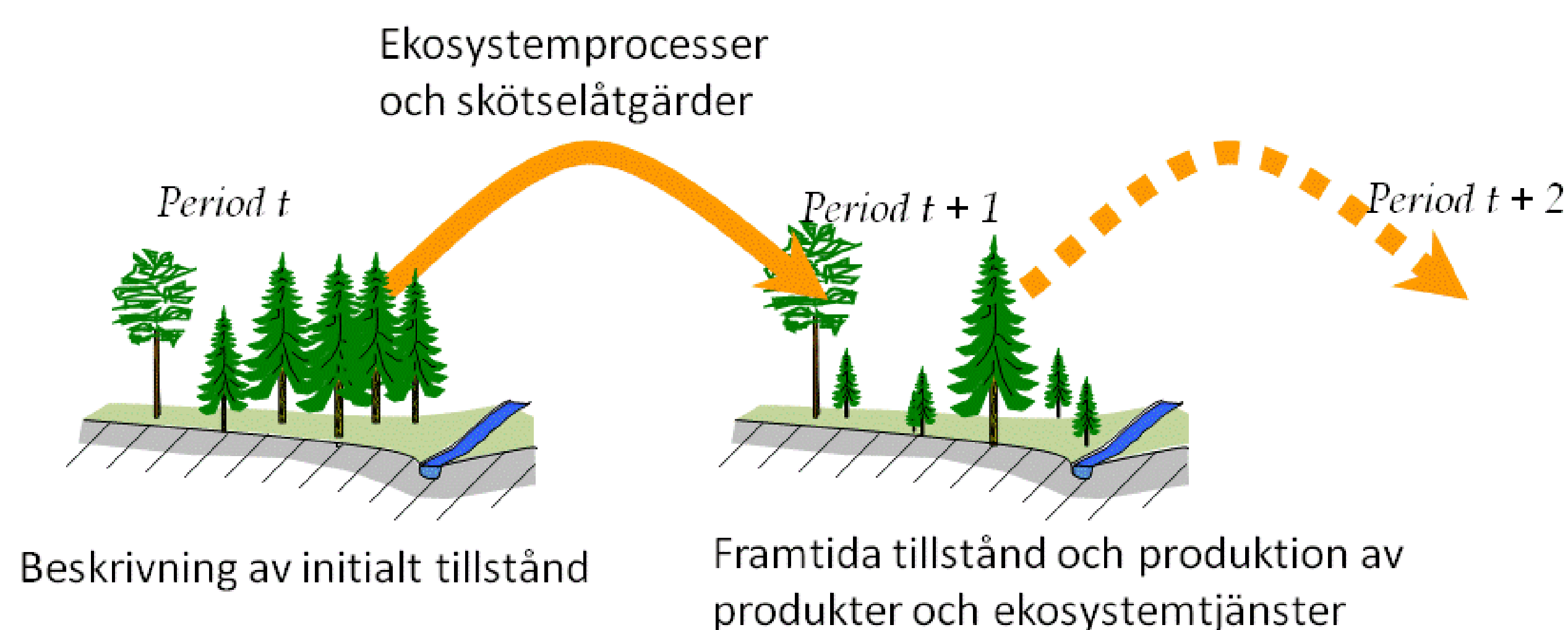
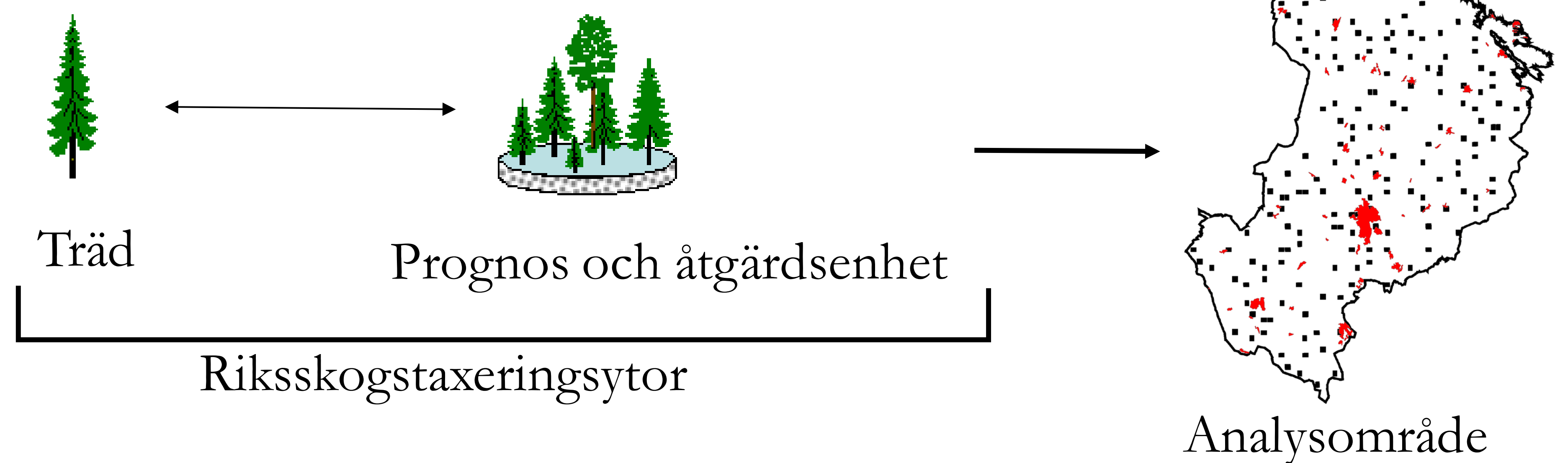
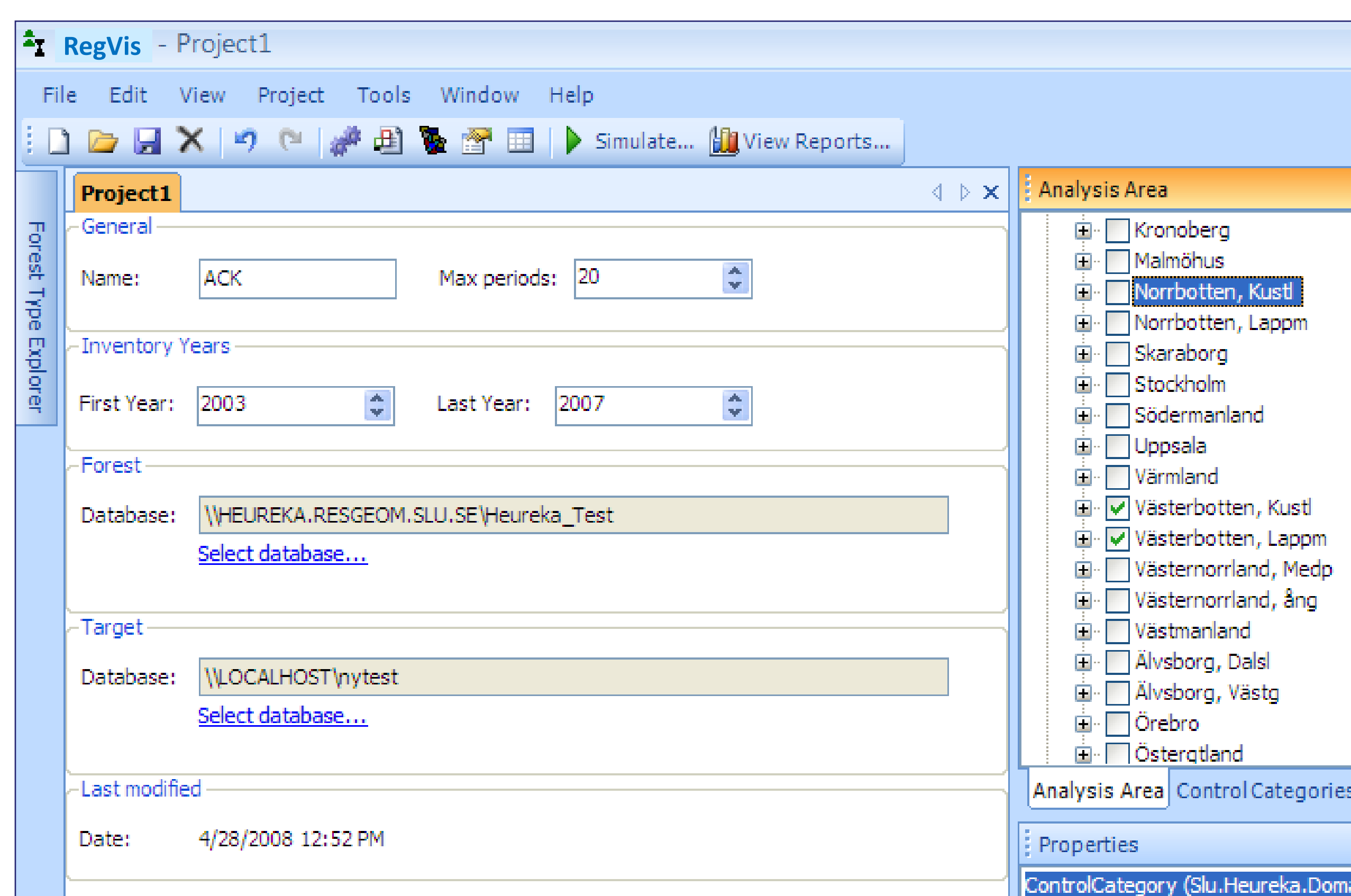


RegVis simulerar skogens utveckling för större områden som län över lång tid (ca 100 år). I analyserna ingår produktion av virke, och biobränsle, lagring av kol, skogens potential för biologisk mångfald och lämplighet för rekreation. Analyserna baseras på detaljerade antaganden om hur skogens sköts i framtiden.

Med RegVis utförs långsiktiga analyser för ett mångbruksinriktat skogsbruk. Analyserna baseras i huvudsak på data från Riksskogstaxeringen och andra datakällor, som digitala kartdata.



I systemet finns modeller som beskriver trädskiktets utveckling över lång tid (ca en omloppstid). Exempel är tillväxt-, avgångs-, biomassamodeller samt modeller för kolinnehåll och vedegenskaper. Användaren kan simulera en rad åtgärder, som förnygring, gallring och slutavverkning.



RegVis kan enkelt installeras på en persondator. Heureka's system är framtaget i en modern utvecklingsmiljö och har en objektorienterad uppbyggnad, som bland annat medger en enkel vidareutveckling för att möta nya behov av analyser.

Tänkta användare är myndigheter som Skogsstyrelsen, Naturvårdsverket och Energimyndigheten, bolag, skogsägarföreningar och andra organisationer.

Fakta om Heureka

Heureka utvecklar en ny generation av skogliga analys- och planeringssystem. Ett flertal av skogens funktioner och värden hanteras på ett integrerat sätt, som virkes- och biobränsleproduktion, inlagring av kol i skogsekosystemet, biodiversitet och rekreation. För olika användare och problemområden utvecklas ett antal applikationer (datorprogram).

- RegVis: regionala analyser
- PlanVis: planering och analys för stora och små skogsföretag
- BeståndsVis: analyser av skötsel och utveckling för enskilda bestånd

Forskningsprogrammet Heureka bedrivs vid SLU och Skogforsk och pågår i nuvarande fas till och med september 2009. Det finansieras av Mistra, Skogsindustrierna, Kempestiftelserna och SLU.

Hemsida

<http://heureka.slu.se>

Kontakt

Applikationsansvarig:
Torgny Lind
SLU, Inst. för skoglig resurshushållning, Umeå
Torgny.Lind@srh.slu.se
Heureka's kommunikationsansvarig:
Susanne Sjöberg,
SLU, Inst. för skoglig resurshushållning, Umeå
Susanne.Sjoberg@srh.slu.se