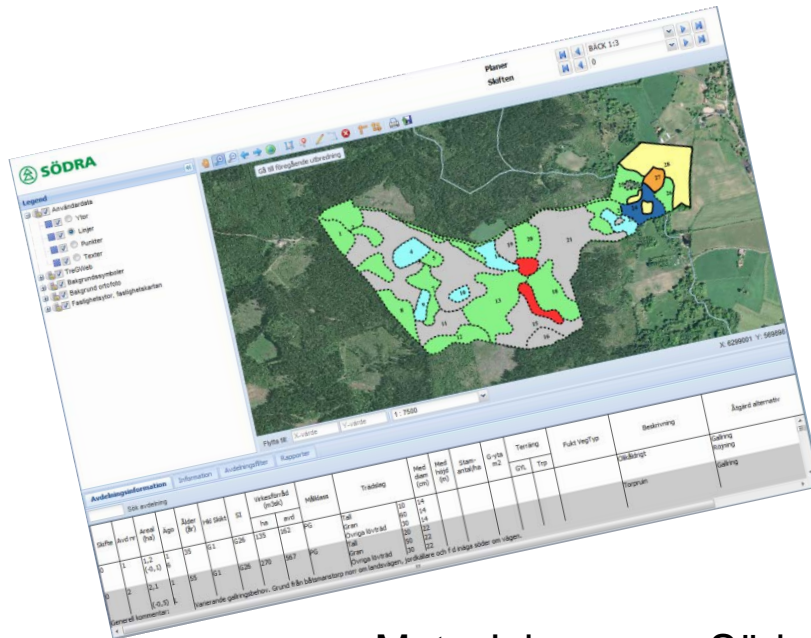


Södra hjälper skogsägarna att planera framtiden, RIU, 10 november 2011

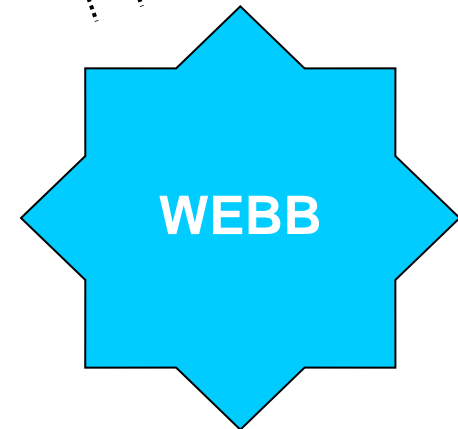
- Skoglig planering i privatskogsbruket
- Systemstöd
- Framtida möjligheter



Mats Johansson, Södra Skog, Växjö

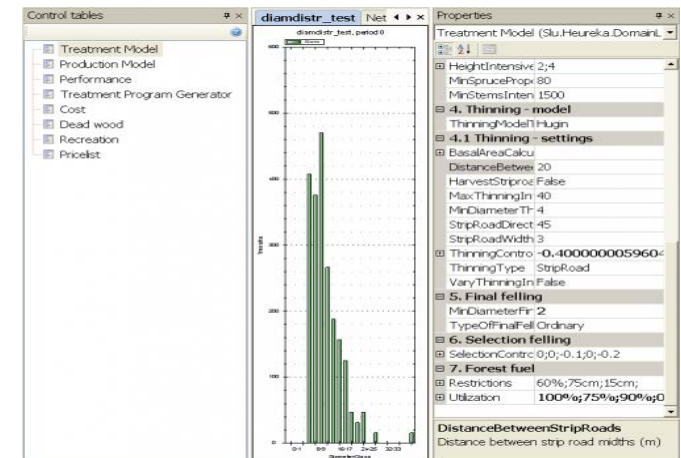
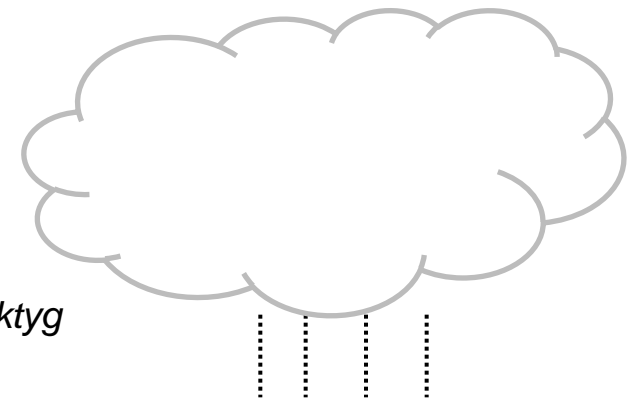
Skogsforsk gjorde en utredning
tillsammans med
Skogsägarföreningarna –

*”Vad vill nästa generation
skogsägare och tjänstemän ha för
planeringsunderlag?”*



Tilläggsjänster...

- **Koppling till HEUREKA** (Skogligt optimeringsverktyg från Sveriges lantbruksuniversitet)
 - Senaste kunskaperna om tillväxtberäkning
 - Behovsanpassade optimeringar t.ex.
 - Långsiktig strategisk planering
 - Prioritering av slutavverkningsbestånd
 - Ökad virkesproduktion (Kraftsamling Skog)
 - Vägbyggnad/upprustning
 - Värdering av skogskapital
- Behovsanpassade rapporter
- Kartdata
 - Abonnemang GIS information



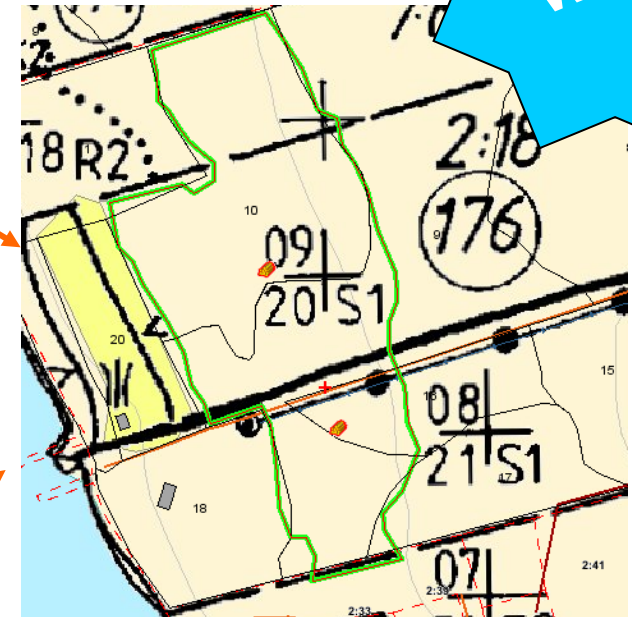
Planen på nätet - Ökat engagemang

- Enkel kommunikation över nätet
 - Skissa på alternativ
- Uppdatering av planen
 - Alla jobbar med en och samma uppdaterade version

Skogsägare



**Skogsägare/
tjänsteman**

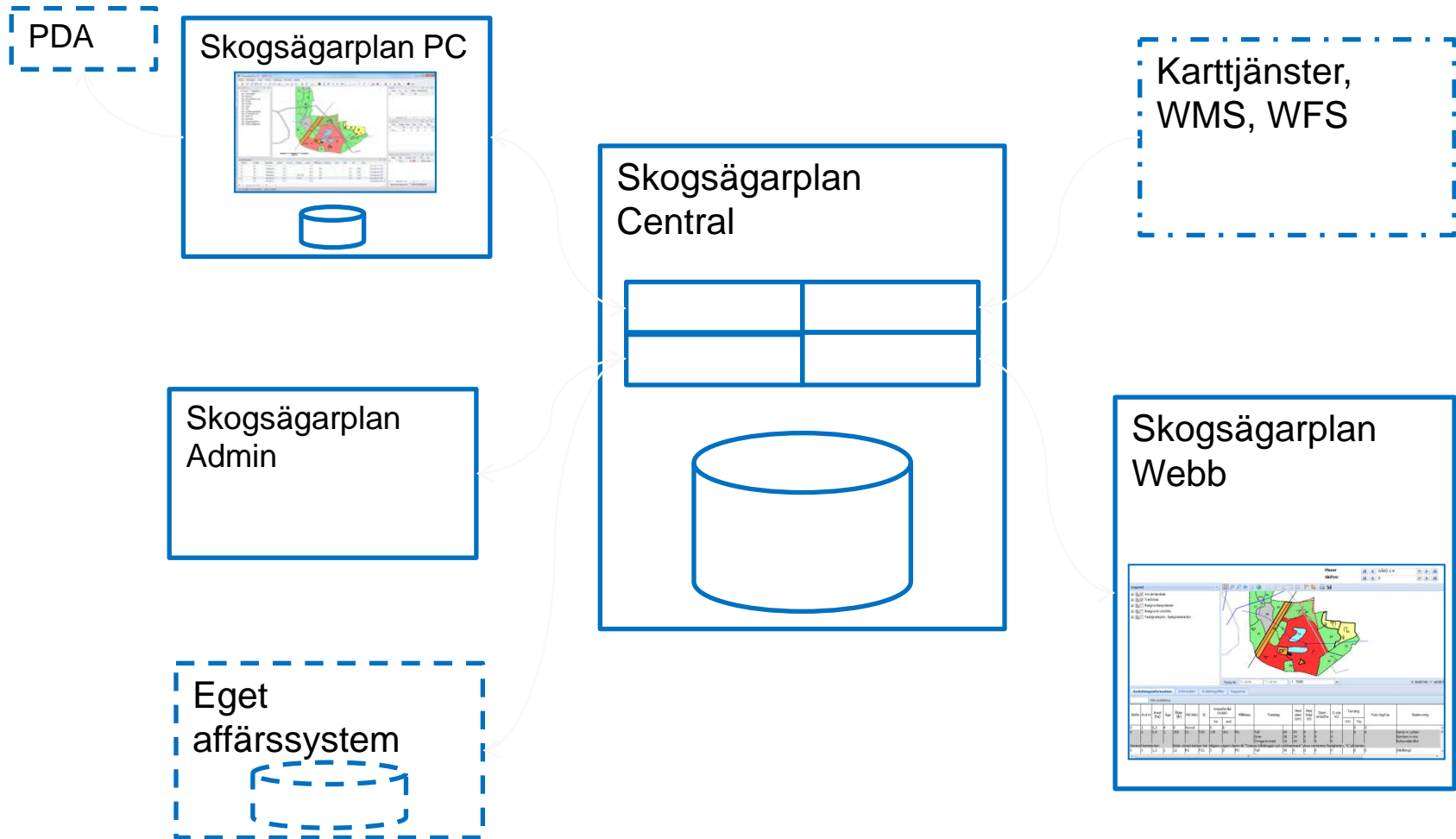


**Uppdaterad plan via
webben**

Skogsägarplan AB

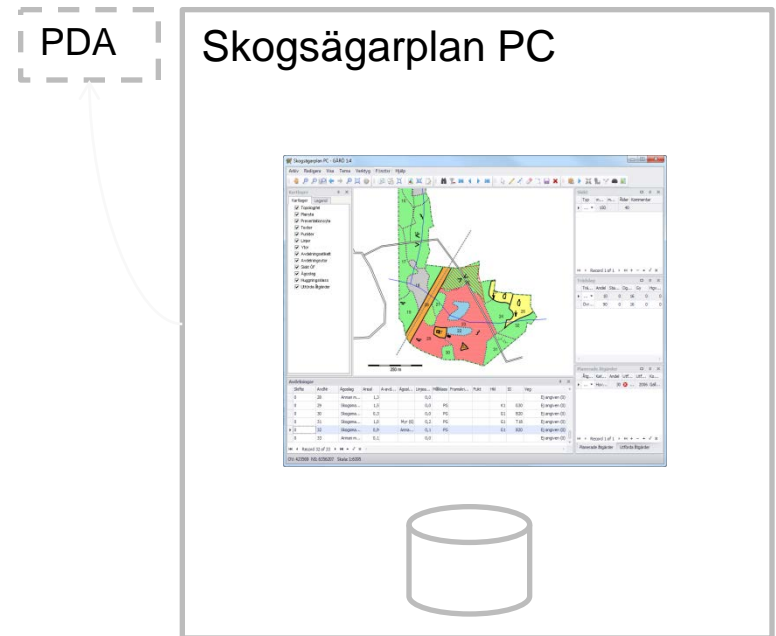
- Skogsägarplan AB, ägs av Södra, Mellanskog, Norrskog och Norra Skogsägarna.
- Skogsägarplan AB äger systemet Skogsägarplan
- Skogsägarplan AB har ansvar för förvaltning, drift och utveckling av systemet

Översikt Systemet

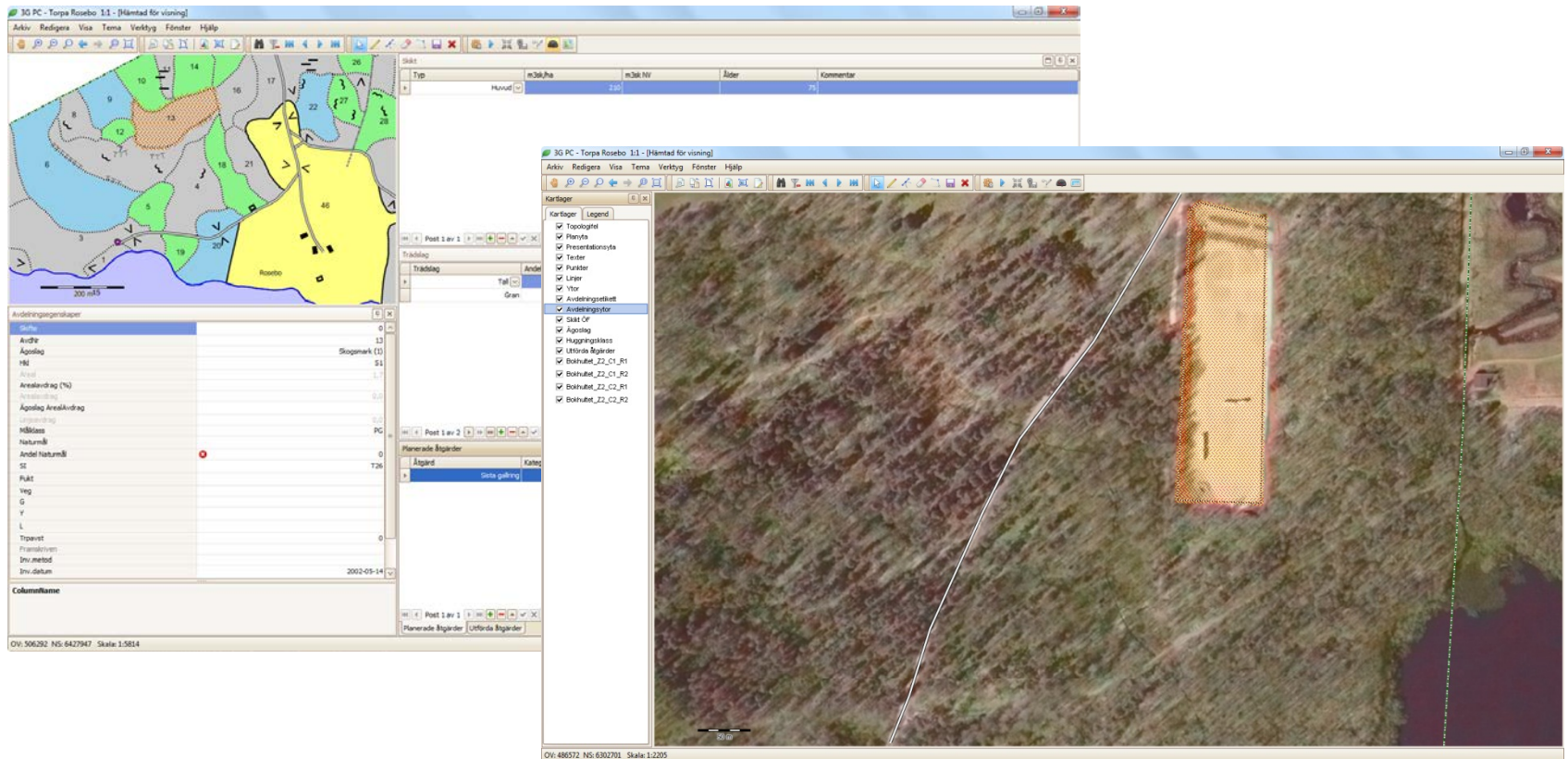


Skogsägarplan PC

- PC-klientapplikation, lokal databas
- Utcheckn för läsa
- Ut-/Incheckn redigera
- Redigera off-line
- Användning i Fält PC
- Nyttjar Heureka
- Lokala bakgrundskartor
- Exportera shape (PDA)
- Hämta bakgrundskartor
- ...



Skogsägarplan-pc



- Enkelt att upprätta planer
 - Effektivare arbetskedja
- PC´n med ut i fält
- Enkel och tydlig integration mellan karta och plandata



Webb - all information på ett ställe

SÖDRA

Planer
Skiften

BÄCK 1:3
0

Legend

- Användardata
 - Ytor
 - Linjer
 - Punkter
 - Texter
- TreGWeb
- Bakgrundssymboler
- Bakgrund ortofoto
- Fastighetsytor, fastighetskartan

Gå till föregående utbredning

Flytta till: X-värde Y-värde 1 : 7500 X: 6299001 Y: 569898

Avdelningsinformation Information Avdelningsfilter Rapporter

Sök avdelning

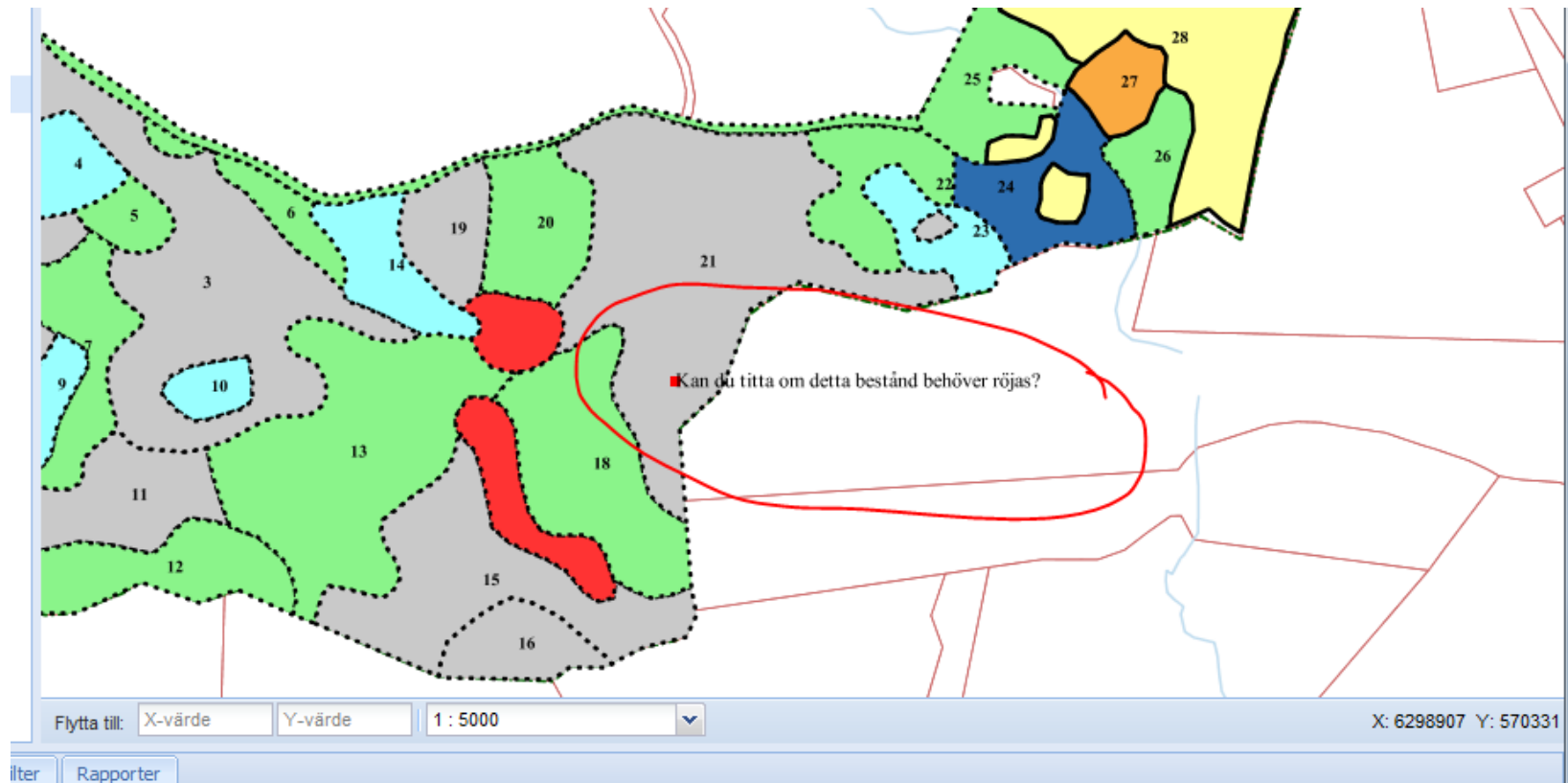
Skifte	Avd nr	Areal (ha)	Ägo	Ålder (år)	Hkd Skikt	SI	Virkesförråd (m3sk)		Målklass	Trädslag	Med diam (cm)	Med höjd (m)	Stam-antal/ha	G-yta m2	Terräng		Fukt VegTyp	Beskrivning	Åtgärd alternativ
							ha	avd							GYL	Trp			
0	1	1,2 (-0,1)	1	35	G1	G26	135	162	PG	Tall Gran Övriga lövträd	10 14 30	14 14 14						Olikåldrigt	Gallring Röjning
0	2	2,1 (-0,5)	1	55	G1	G26	270	567	PG	Tall Gran Övriga lövträd	20 50 30	22 22 22						Torpruin	Gallring

Generell kommentar: Varierande gallringsbehov. Grund från båtsmanstorp norr om landsvägen, jordkällare och f d inäga söder om vägen.

Webb - sök fram åtgärdsbehov...

The screenshot shows the SÖDRA web application interface. At the top, there is a navigation bar with 'Favoriter' and 'home' links, and a search bar containing 'Skogsägarplan Web'. The SÖDRA logo is prominently displayed on the left. On the right, there are controls for 'Planer' (set to 'Böta 3:2') and 'Skiften' (set to '0'). A 'Legend' panel on the left lists various map layers such as 'Användardata', 'TreGWeb', 'Planer', 'Avdelningar', 'Punkt', 'Linje', 'Yta', 'Text', 'Bakgrundssymboler', 'Bakgrund ortofoto', and 'Fastighetsytor, fastighetskartan'. The main map area displays an aerial photograph with a semi-transparent planning overlay. This overlay includes numbered parcels (13, 14, 15, 17, 21, 22, 23, 24) and colored regions (yellow, green, blue) representing different management actions. Below the map, there are coordinates (X: 6325626, Y: 567) and a scale of 1:10000. At the bottom, there are tabs for 'Avdelningsinformation', 'Information', 'Avdelningsfilter (3)', and 'Rapporter'. The 'Avdelningsfilter (3)' tab is active, showing settings for 'Valda inställningar' (Plan: Böta 3:2, Skifte: Alla), 'Huvudåtgärd' (Huvudåtgärd: Röjning), and 'Trädslagsfördelning' (Trädslag: Väj, Mindre än). There are also buttons for 'Applicera filter', 'Rensa filter', and 'Sparade filter'.

Webb - lagra information tillsammans med planen



Webb - skapa egna rapportutskriften

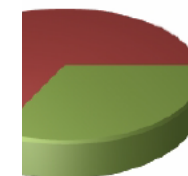
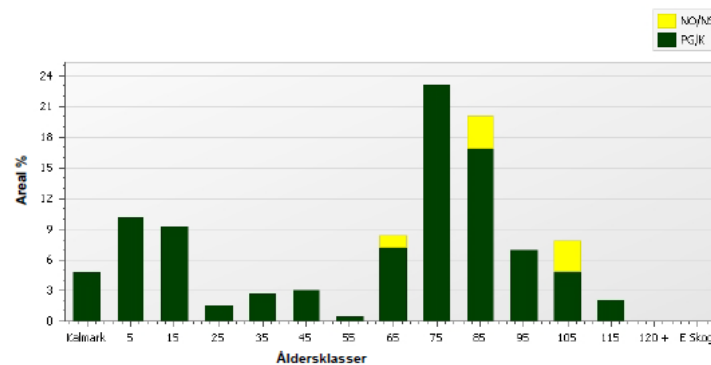
Skogens fördelning på åldersklasser

Åldersklass	Areal		Virkesförråd						
	ha	%	Totalt m3sk	m3sk /ha	Tall %	Gran %	Övrigt löv %	Ädellöv %	Contorta %
Kalmark	4,7	5							
- 9 år	10,0	10	113	11	43	20	37		
10 - 19	9,1	9	330	36	19	81			
20 - 29	1,5	2	91	59	20	70	10		
30 - 39	2,7	3	350	132	45	55			
40 - 49	2,9	3	308	124	67	22	10		
50 - 59	0,4	<1	55	130		80	20		
60 - 69	8,3	8	1 387	168	85	13	2		
70 - 79	22,8	23	3 009	133	67	33			
80 - 89	19,7	20	4 180	212	49	46	4	1	
90 - 99	6,8	7	1 482	217	76	21	<1		
100 - 109	7,7	8	1 762	229	72	23	5		
110 - 119	2,0	2	413	206	90	10			
120 +	0,0								
Lågproduktiv(E)	0,0								
Övriga skikt	[0,0]								
Summa/Medel	98,4	100	13 538	138	63	33	3		

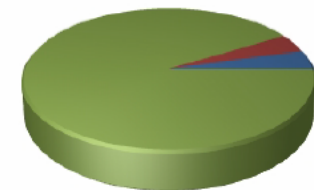
Ällning lövdominerade bestånd

Ass på produktiv skogsmark Trädslagsfördelning på frisk/fuktig skogsmark

Arealfördelning



Frisk (2) 60% 295,1ha
Blöt (4) 4% 0,0ha



Löv (PG + K) 4% 18,8ha
Lövs (NO + NS) 4% 18,1ha
Barr 92% 390,0ha

434,9 ha av produktiv skogsmark. Av denna är 434,9 ha (100,0 %) frisk och fuktig skogsmark.

Övdominerade bestånd

Övandel >=50% och fuktclass = frisk eller fuktig

Alder	Trädslag TGLÄC	Areal ha	Andel av frisk + fuktig	Målklass
1 - 15	30	21700	0,7	PG
1 - 43	50	22500	1,7	PG

Drift och tjänster

- Skogsägarplan AB ansvarar för driftstjänst
 - Hårdvarudrift
 - Applikationsdrift, 2:a, 3: linjens support
 - Drifts-SLA
- Karttjänster kan förmedlas från Metria
 - Bakgrundskartor till Skogsägarplan PC
 - Bakgrundskartor till Skogsägarplan Webb

Integrationer mot egna affärssystem

- Planer, "Ärendehantering"
 - Initiera plan
 - Uppdatera plan (namn, fastigheter, geometri)
 - Radera plan

 - Skapa, ta bort ärenden/aktiviteter
 - Återkoppling från Skogsägarplan till affärssystemet
- Att komma åt plandata
 - Hämta data (inkl geometri) – WFS
 - Rapportutskrift (exkl karta)
- Integration Skogsägarplan webb - Medlemswebb

Sammanfattning – nya skogsbruksplaner

- System som stödjer nya arbetssätt
- Kundanpassade planprodukter
- Utvecklat stöd för bättre skoglig rådgivning
- Skogsägaren kan nå sin plan och arbeta med den via Skogsägarnätet
- Bättre stöd för ajourhållning av planer

Framtiden...

- Nya tjänster
 - Heurekaoppling
 - Simulering, kalkyler och, optimering
 - Redigera plan på webben
- Nya arbetssätt
 - Planerade och utförda åtgärder förmedlas enkelt över webb
- Å jourhållning vid utförda åtgärder och andra förändringar
 - Aktuella planer → bättre beslutsunderlag → rätt beslut ger ökad lönsamhet
- Fjärranalys
- Lägre kostnad för att hålla planer aktuella

→ Planen blir ett vassare verktyg för att visa möjligheterna på den enskilda fastigheten.