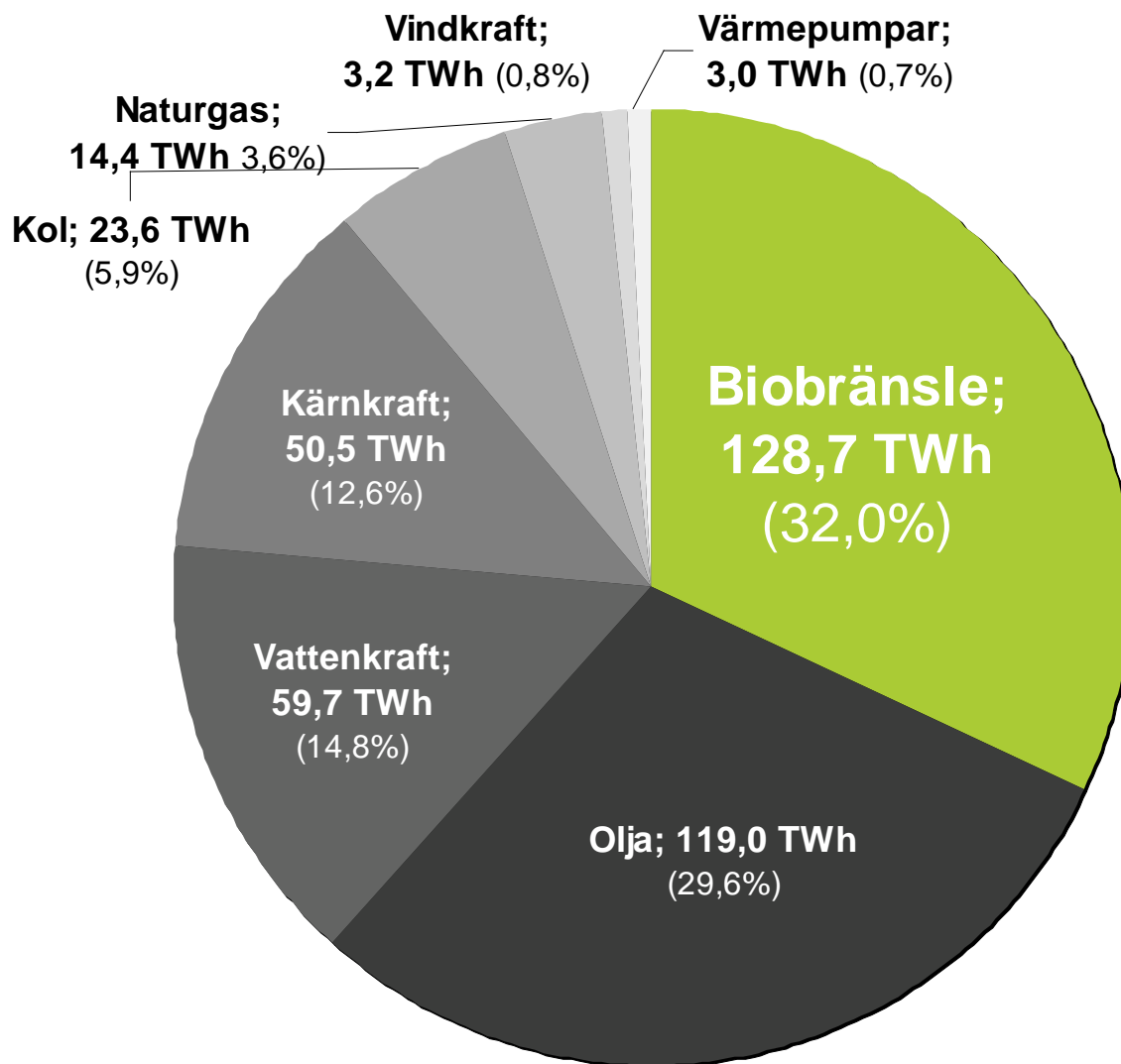


Mångfaldskonferensen 4-5 okt 2011

Stefan Bleckert Naturvårdschef

Sveriges energianvändning 2010



Svebios beräkning vilken är grundad på Energimyndighetens kortsiktsprognos från mars 2010.

Potentialer skogsbränsle

- Enligt Skogsstyrelsens SKA 2008

- Grot från 9-10 TWh till 16-25 TWh

- Stubbar från 0,3 TWh till 21-34 TWh

Biobränsle Sveaskog och marknaden

- Sveaskog - 2 TWH idag från egen skog
- 10-12% av landets uttag
- En ljus framtid både nationellt och internationellt
- Europeiska länders framtidsmål täcker med råge 100% av det vi kan ta ut på sikt
- Teknikutveckling och produktutveckling pågår

Biologisk mångfald - biobränsle?

- Avverkning av träd
- Inhämtande av vindfällen
- Gallring i äldre skog
- Gallring i yngre skog
- Røjning – “energived”
- Uttag av grenar och toppar
- Stubbskörd

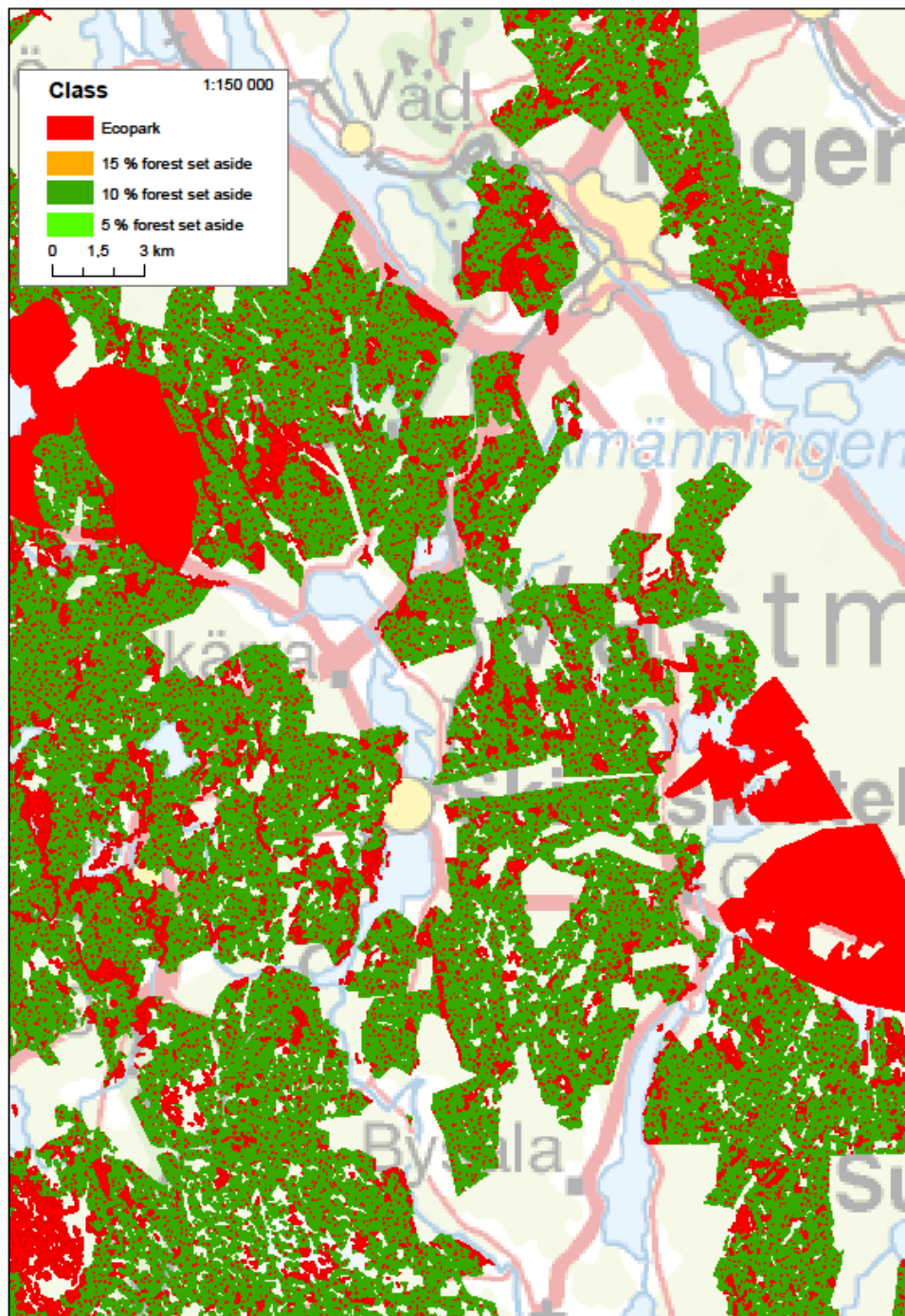
- Ca 1000 vedlevande arter per grupp - steklar, tvåvingar och skalbaggar – saknar kunskaper om arternas anpassningar
- Huvudfrågan – **stor risk** för att det blir för lite kvar till mångfalden!

Helhetsbilden avgörande

- **Avsättningar av naturvårdsskogar i landskapet?**
- **Hur mycket träd lämnas vid avverkning – naturhänsyn?**
- **Biobrännsluttagens omfattning i landskapet – i tid och rum?**
- **Hur utformas generell hänsyn knuten till respektive åtgärd?**
- **Vilken särskild hänsyn tas till respektive åtgärd?**

Sveaskog

- **10% av träden lämnas kvar i produktionsskogen**
- **Var 10:e skog lämnas som naturvårdsskog**
- **5% av landskapet avsätts som ekopark**
- **Generell och särskild hänsyn till olika typer av biobränsleuttag bör utvecklas ytterligare**



- 5% Ekoparker
- 10% N-skogar
- 10% av P-skogar

Produktionsskogen dominerar landskapet

Generell naturhänsyn
en nyckel till framgång!

Kantzoner, gamla träd,
trädgrupper, lövträd,
högstubbar, död ved

Hur mycket som ligger
kvar som vindfällen –
en avgörande fråga



Utveckla generell och förstärkt naturhänsyn till respektive åtgärd

Exempelvis:

- **Generell naturhänsyn – riktad till varje åtgärd**
- **Skogar utan uttag – känsliga skogar**
- **Landskapsavsnitt utan grotuttag - hotspots för mångfald – åtgärdsprogram**
- **Exempelvis hantering av flishögar i tid och rum**
- **Särskild hänsyn vid uttag - åtgärdsprogram**

Naturvårdande skötsel

- **Min favorit = det naturvårdande skötseln**
- **Här kombineras bevarande och nyskapande av höga naturvärden med biobränsleuttag!**
- **Landskapsbild, upplevelser, markkemi, viltfoder etc**
- **Ekosystemtjänster**