

A photograph of a forest stream with a waterfall, surrounded by lush green ferns and a dead tree trunk. The scene is captured in a long-exposure style, giving the water a soft, blurred appearance. The background shows a dense forest with tall trees.

Konflikter & Skogsbränslen!

Mångfaldskonferensen 2011

Peter
Roberntz, Världsnaturfonden
WWF

peter.roberntz@wwf.se



En konflikt är en interaktion mellan minst två parter där minst en part:
1) har önskemål som känns för betydelsefulla för att släppas
2) ... och upplever möjligheterna till sina önskemål blockerade av motparten.

En konflikt kan finnas mellan enskilda personer, grupper, organisationer eller stater.

Källa: Wikipedia



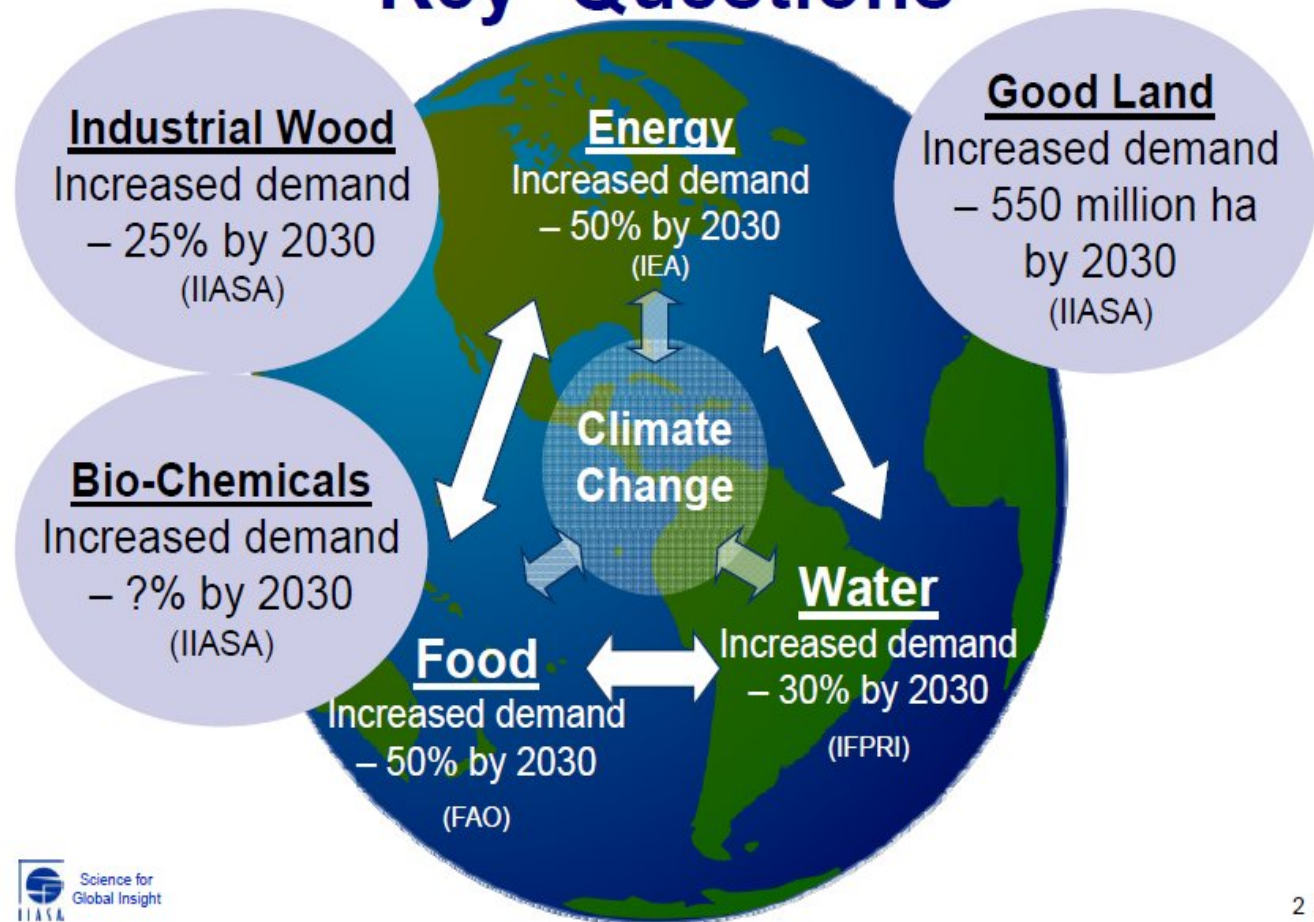
Konflikter & Perspektiv!

Värderingar – Tid - Geografi



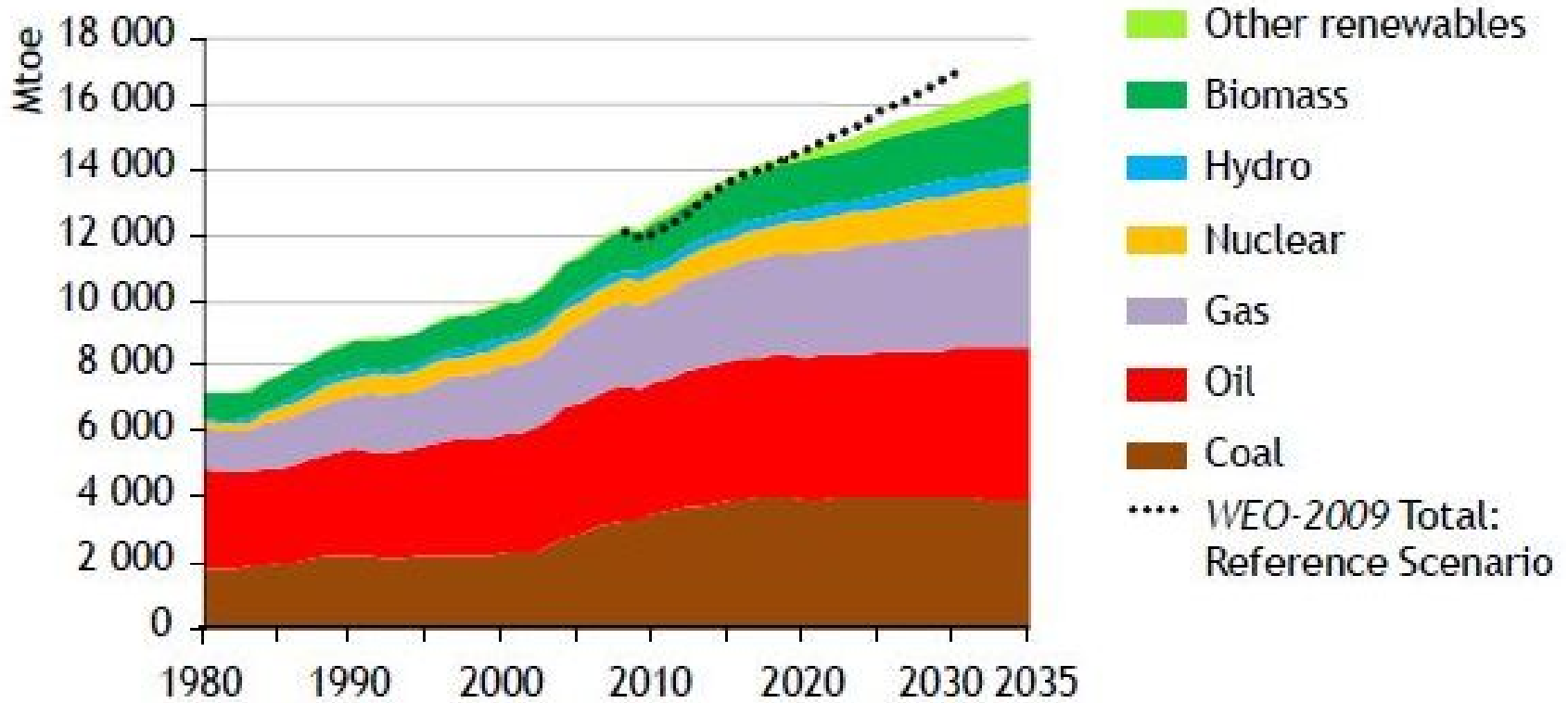
Globala perspektivet Konflikten Konsumtion-Klimat!

Key Questions





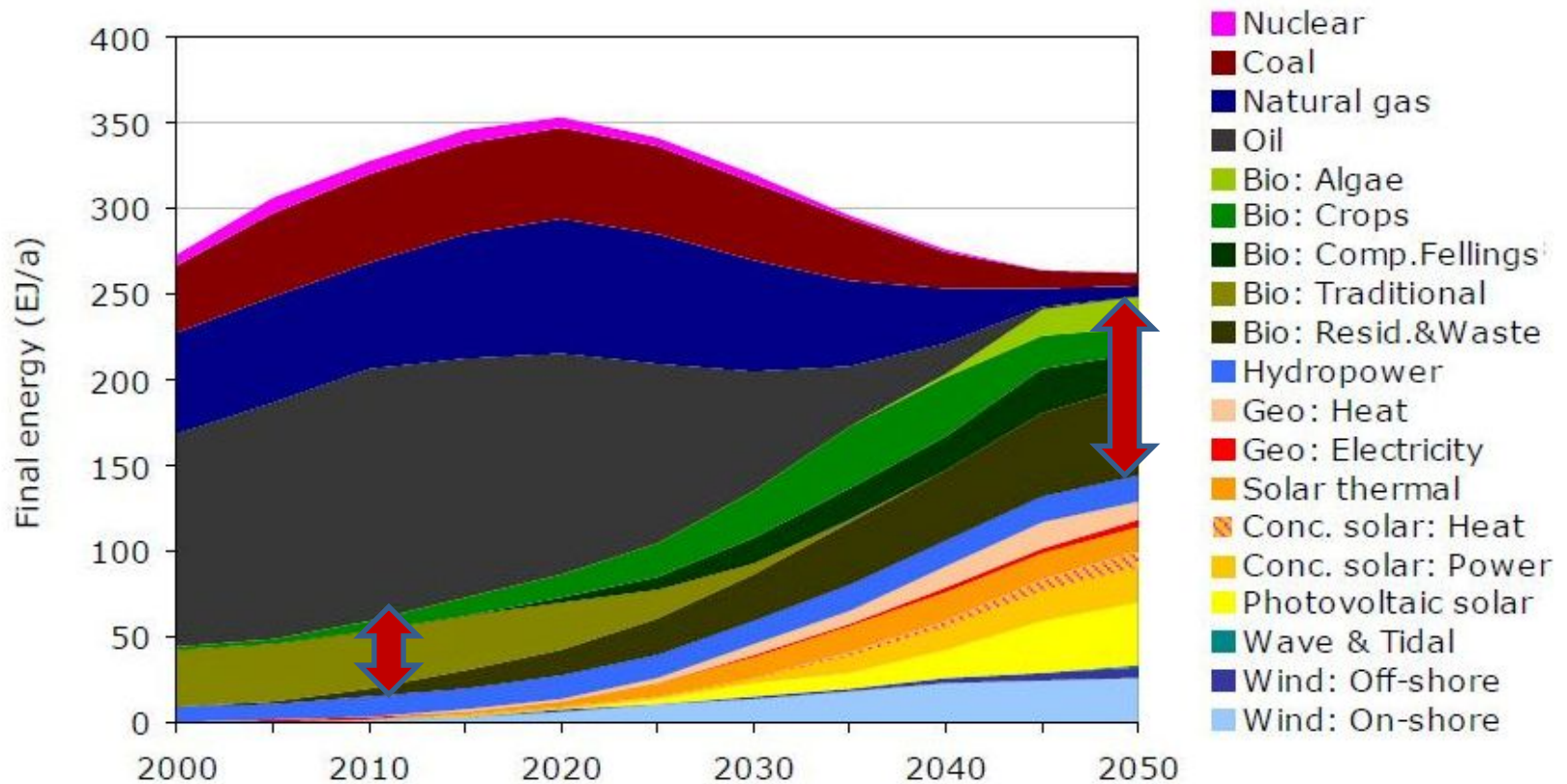
Energiskonflikten BAU vs...



IEA World Energy Outlook 2010

Energiskonflikten ...vs Energieeffektivitet

The overall composition of global energy supply in the Vision to 2050 is shown



WWF globala energiscenario 2011

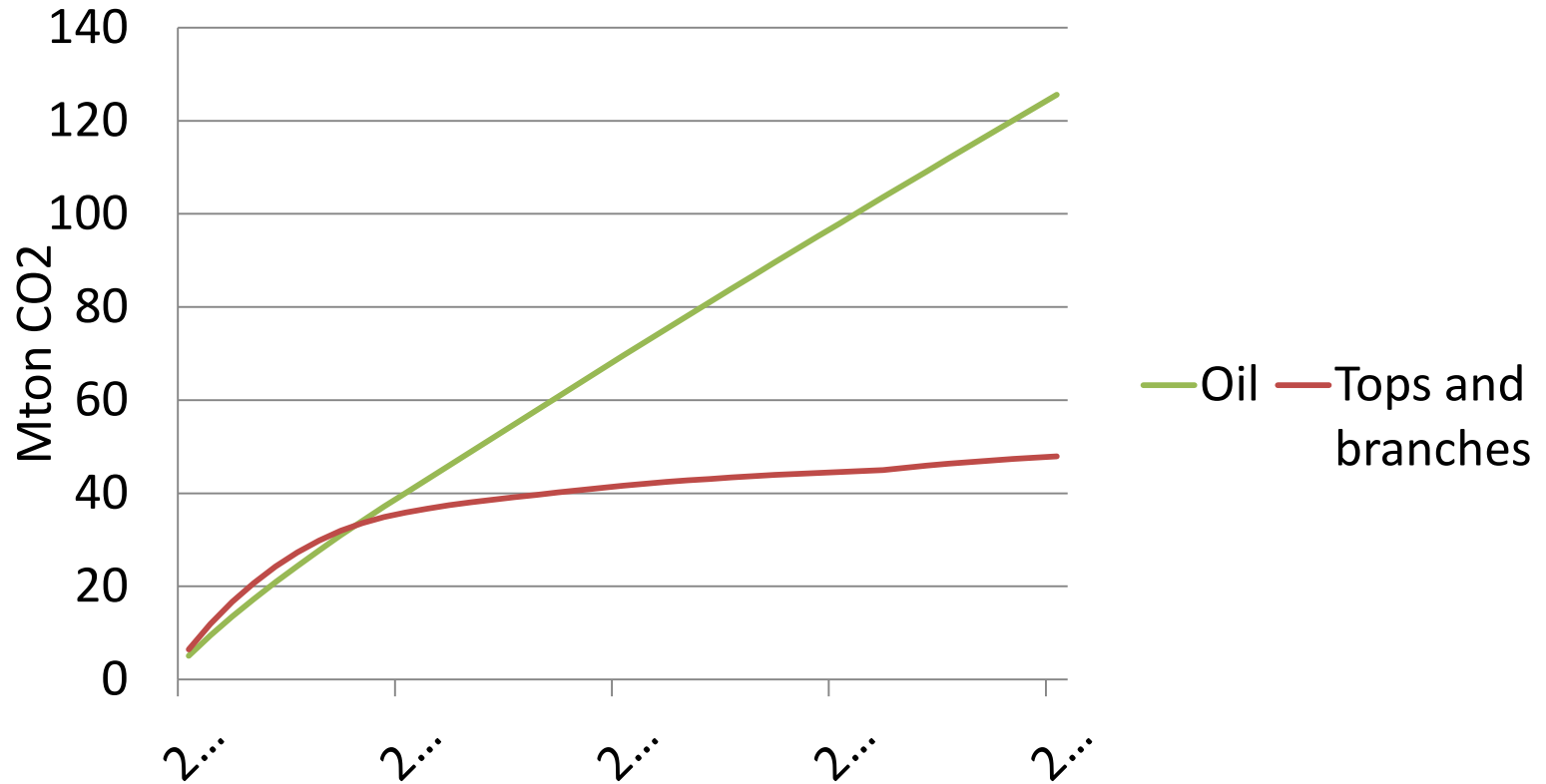


Oenighet på EU-nivå Hur klimatsmart är bioenergi?





Effekt på koldioxidutsläpp till atmosfären vid introduktion av 20 TWh Grot-uttag på landskapsnivå och som substituerar olja





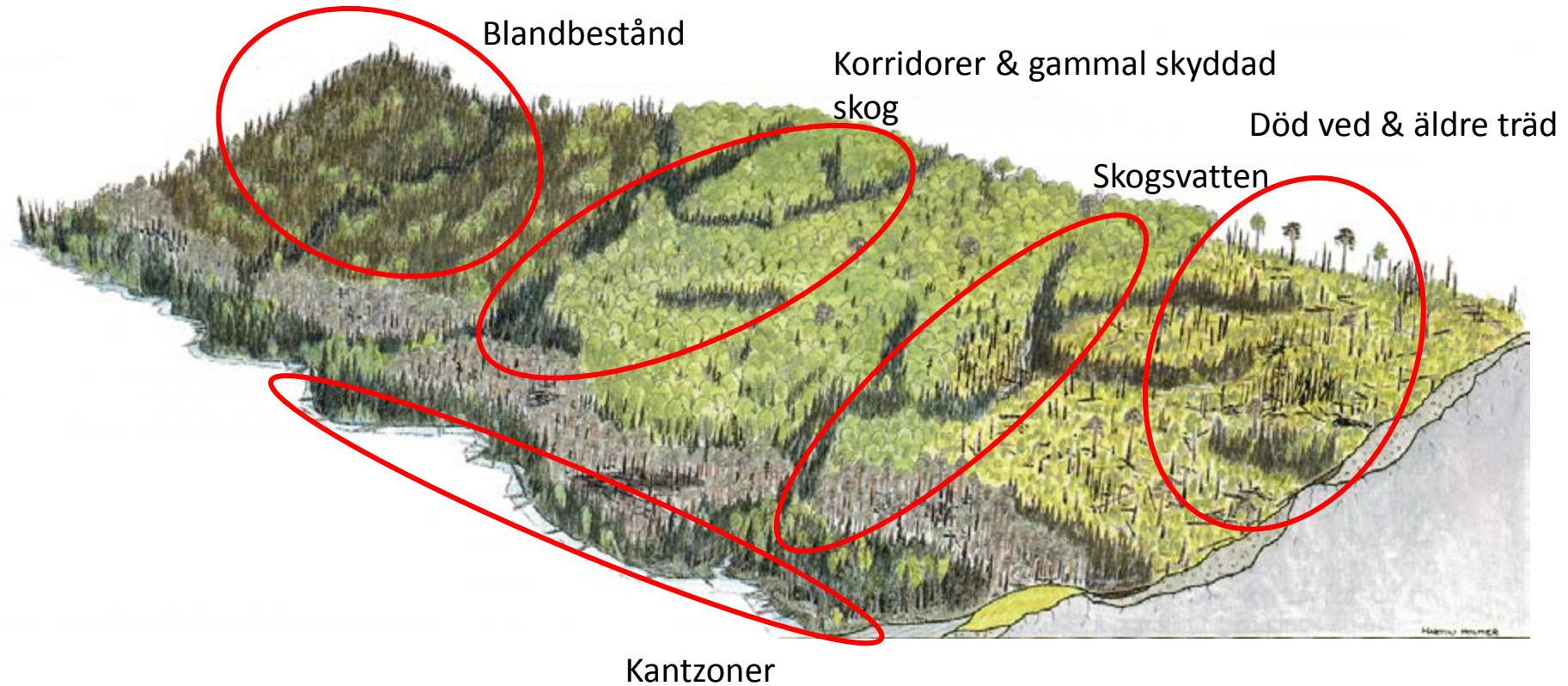
Oenighet

Svensk energi/klimatpolitik, skog & skogsbruk



- Sveriges energisystem– besparing & förnybart?
- Leva upp till internationella avtal och direktiv?
- Vad och hur mycket ska skyddas?
- Hänsynens omfattning & kvalitet i det brukade landskapet?
- Regionala skillnader?
- Förvaltning? Fungerar "Frihet under ansvar"?
- Hållbarhet på landskapsnivå, men hur?
- Alternativa skogsskötselmodeller?
- Utsläpp av växthusgaser kort- och långsiktigt?

Landskapsperspektivet - Naturvård





Landskapsperspektivet - Intensifiering

Infrastruktur!!

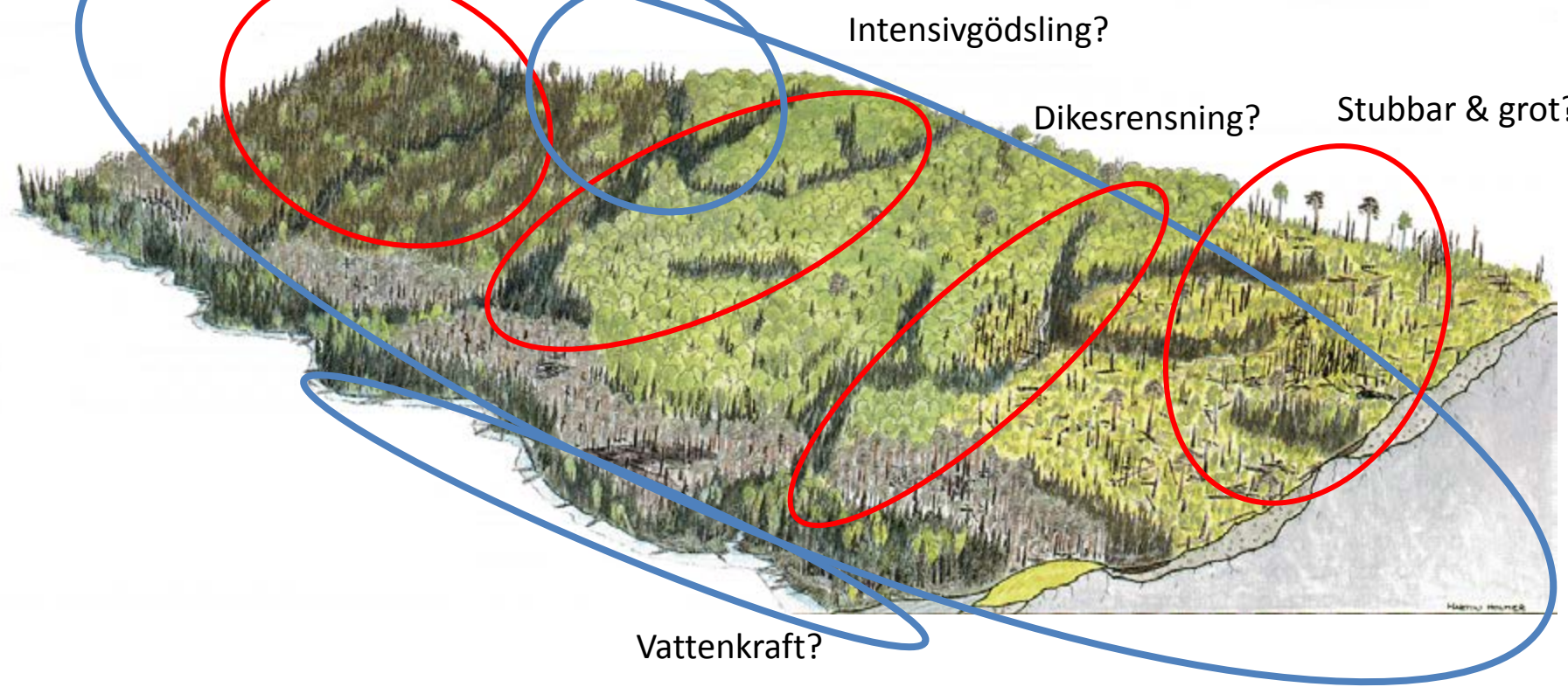
Exoter?

Vindkraftverk?

Intensivgödsling?

Dikesrensning?

Stubbar & grot?



Vattenkraft?



Konflikten – Intensifiering & Stubbrytning



2009

Kunskapsluckorna måste fyllas innan stubbskörd påbörjas i större skala och innan man genom investeringar eller kontrakt bygger fast sig i en viss nyttjandenivå som sedan är svår att backa från.

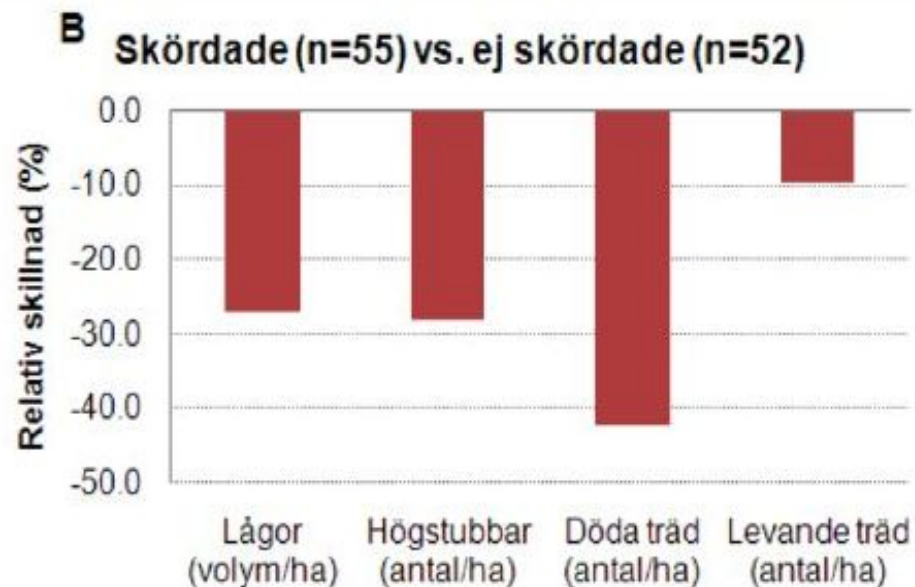
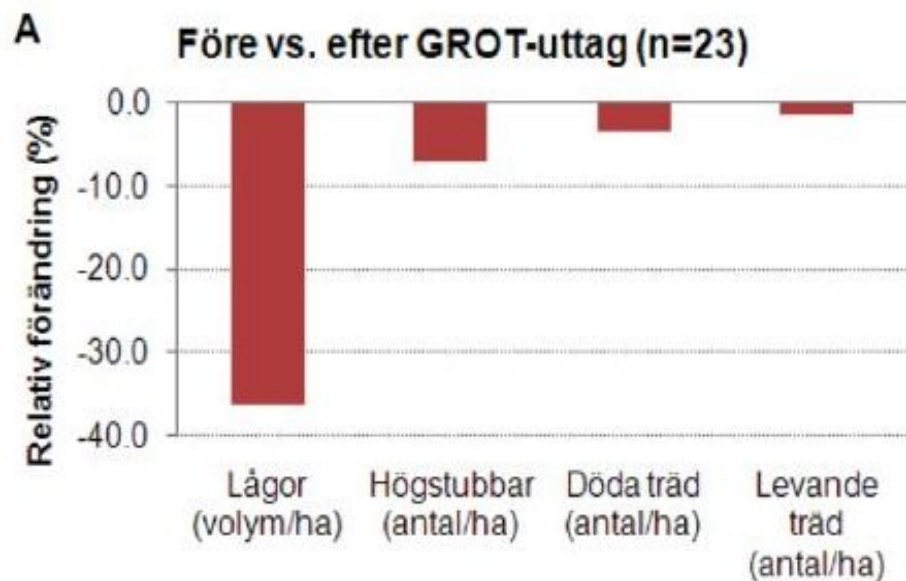
Studierna bör fokuseras på vedinsekter eftersom detta är den organismgrupp som förmodligen är mest utsatt.



Bedömning risk- och konflikt av intensifiering

EFFEKT PÅ	GROT	STUBBAR	BAG
Död ved	Yellow	Red	Red
Vegetation	Yellow	Yellow	Red
Markskador	Yellow	Red	Yellow
Växthusgasbalansen	Yellow	Red	Red
Skador på vattendrag	Yellow	Red	Red
Trivialisering landskap	Yellow	Red	Red
Produktion	Red	Yellow	Yellow
Kultur & Fornlämningar	Yellow	Red	Yellow
Rekreation & turism	Yellow	Red	Red

Lämnad hänsyn vid GROT uttag



○ Rudolphi och Gustafsson 2005, Gustafsson 2004



**”Tio fåglar i skogen är
bättre än en!”**





”Biobränslen en del av
energi- och
klimatlösningen!”



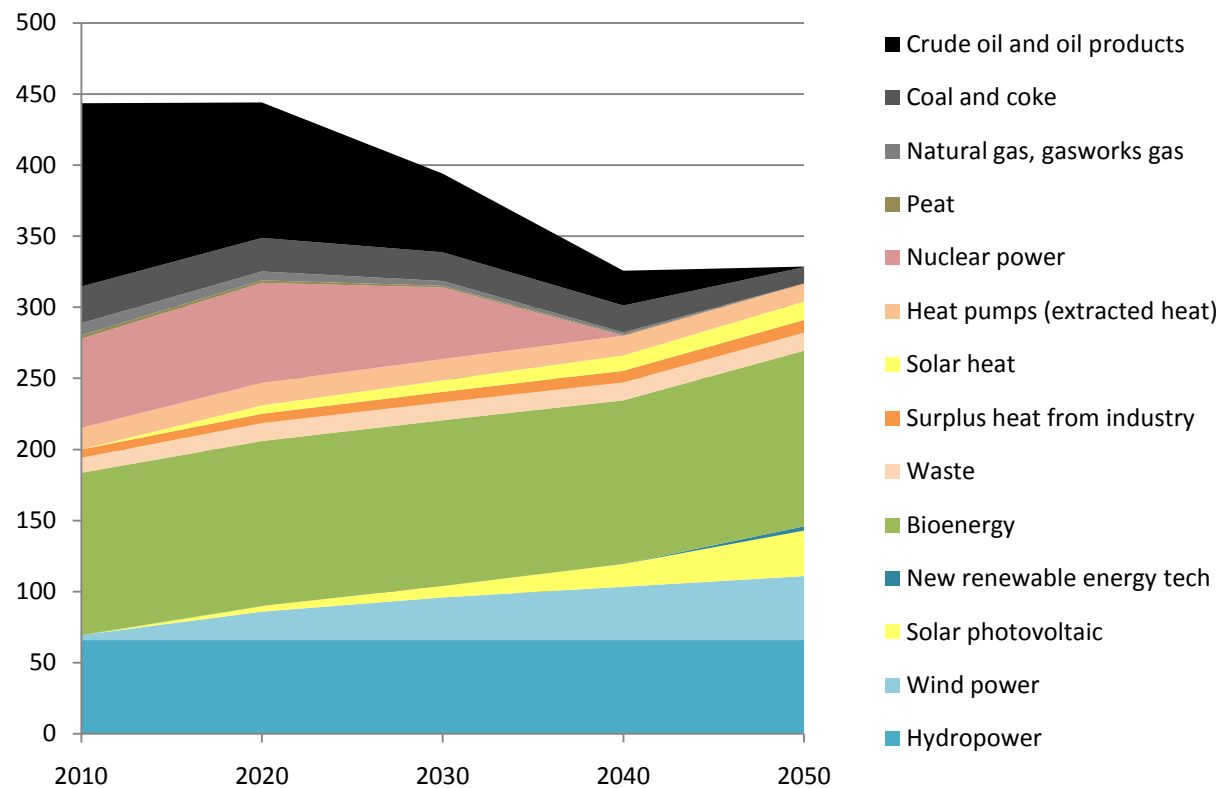


Hur överbrygga konflikter?

Bygga ett hållbart samhälle med hållbar konsumtion!

WWF och IVLs energiscenario

- 100% förnybart på naturens villkor till 2050





Hur överbrygga konflikter?

Förvaltning

- En ekosystembaserad skogs- och miljöpolitik
- Koppla äganderätt med förvaltningsansvar – Skapa tydlighet
- Tydliga uppföljningsbara mål på nationell och lokal nivå
- Förvaltningsmodeller på landskapsnivå - Styrmedel!!
- Utveckla samrådsprocesser med intressenter

Skogsägare

- Attitydförändring hos skogsägare
- Stärka ambitioner och system

Naturvård & andra intressenter

- Attitydförändring & kunskap
- Sammanhang & Förtydligande



Tack!

www.wwf.se

