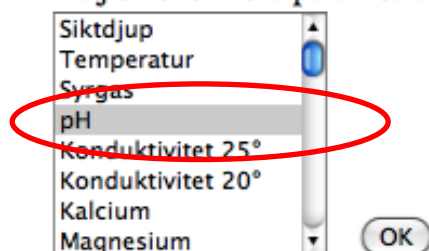


Hur gör jag för att ladda ner kemidata och använda dem i MS Excel?

Tänk på att de olika momenten kan se lite annorlunda ut eller heta olika saker i olika versioner av MS Excel, men principerna är de samma.
I detta fall visas hur det ser ut i version 2004 på Mac.

Välj en eller flera parametrar för vattenkemi:



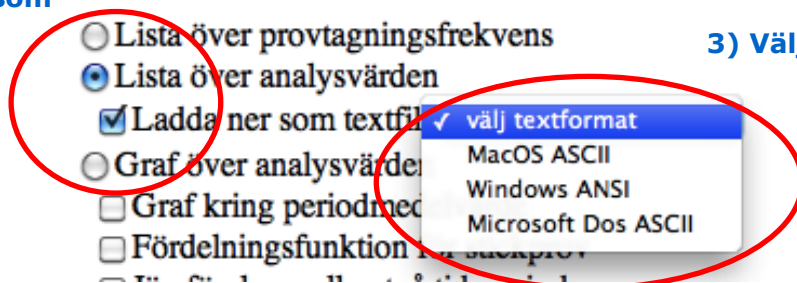
1) Välj de parametrar, de tids- och djupintervall du är intresserad av

Välj tidsperiod: 1996 - 2009

säsongperiod: 01 - 12

djupintervall m: 0,5 - 0,5

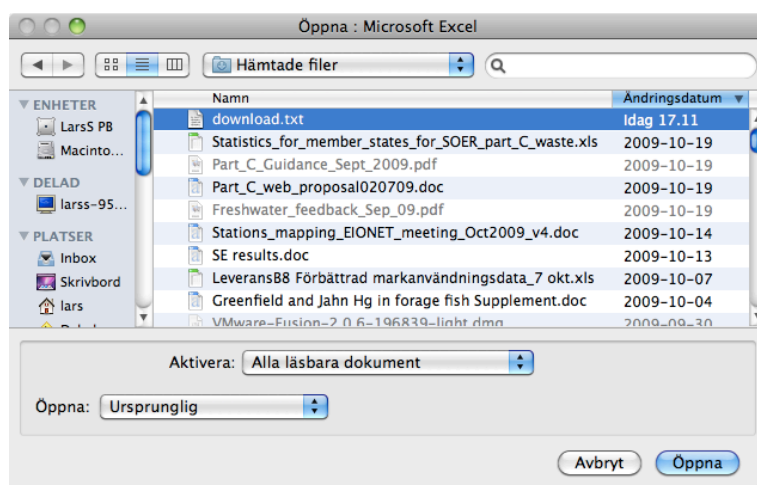
2) Kryssa för Lista analysvärden och Ladda ner som textfil



3) Välj lämpligt textformat

4) Tryck på OK när du valt färdigt.
Filen laddas nu ner till din dator

5) Dra-och-släpp den nedladdade filen till MS Excel.
Om detta inte fungerar gå till punkt 6.



6) Öppna den nedladdade filen inifrån MS Excel under menyn Arkiv - Öppna (File - Open i engelska versionen).
Markera filen och tryck Öppna/Open

Textimportguiden – Steg 1 av 3

Textguiden har fastställt att dina data är Avgränsade.

Välj Nästa om detta är korrekt eller välj den datatyp som passar bäst.

Ursprunglig datatyp

Välj den typ som bäst passar filens data:

Avgränsade fält – Semikolon, tabbar e dyl avgränsar fälten.

Med fast bredd – Fälten är justerade i kolumner med blanksteg mellan varje kolumn.

Börja importera från rad: Filursprung:

Förhandsgranskning av fil Macintosh HD:Users:lars:Downloads:download.txt.

1	Namn	X_RAK	Y_RAK	Typ	År	Månad	Dag	Djup	m	pH
2	Stockholm	Centralbron	658065	162841	0	2008	1	16	0,5	7,71
3	Stockholm	Centralbron	658065	162841	0	2008	2	13	0,5	7,66
4	Stockholm	Centralbron	658065	162841	0	2008	3	18	0,5	7,76
5	Stockholm	Centralbron	658065	162841	0	2008	4	22	0,5	7,59
6	Stockholm	Centralbron	658065	162841	0	2008	5	19	0,5	7,71

7) Importguiden frågar dig nu om data i filen är avgränsade med tabbtecken eller liknande eller om datakolumnerna har en fast bredd. Ange Avgränsade fält och gå vidare.

8) Anges Tabbar som fältseparator. Längst ner ser du hur MS Excel tolkar de olika kolumnerna. Om allt ser OK ut gå vidare.

Textimportguiden – Steg 2 av 3

Här anger du vilka avgränsare din datafil innehåller. Du kan se hur texten behandlas nedan.

Avgränsare

Tabbar Semikolon Komma Ignorera upprepade avgränsare

Blanksteg Annan:

Textavgränsare:

Förhandsgranskning

Namn	X_RAK	Y_RAK	Typ	År	Månad	Dag	Djup	m	pH
Stockholm	Centralbron	658065	162841	0	2008	1	16	0,5	7,71
Stockholm	Centralbron	658065	162841	0	2008	2	13	0,5	7,66
Stockholm	Centralbron	658065	162841	0	2008	3	18	0,5	7,76
Stockholm	Centralbron	658065	162841	0	2008	4	22	0,5	7,59
Stockholm	Centralbron	658065	162841	0	2008	5	19	0,5	7,71

9) I textfilen anges decimaler med decimalkomma. Om din dator är inställd på decimalpunkt skall du under importens steg 3 trycka på knappen "Avancerat" och ange komma-tecken som decimaltecken.

Textimportguiden – Steg 3 av 3

Här kan du markera varje kolumn och specificera dess datatyp.

Formatet Allmänt omvandlar numeriska värden till tal, datumvärden till datum och alla andra värden till text.

Kolumndataformat

Allmänt

Text

Datum:

Importera inte denna kolumn

10) Du skall nu få upp data i ett vanligt exceldokument. Tänk på att spara dokumentet i excelformat, då textformatet har vissa begränsningar.

Lycka till med arbetet!

Kom ihåg att du kan alltid höra utav dig om du stöter på problem!