

Tema: Hållbart nyttjande av biologiska resurser

Seminariepass

Inledning av

Martin Sjödahl Jordbruksverket

på

CBM:s mångfaldskonferens

Traditionellt nyttjande och biologiskt kulturarv:

Framtida nytta och nyttjande

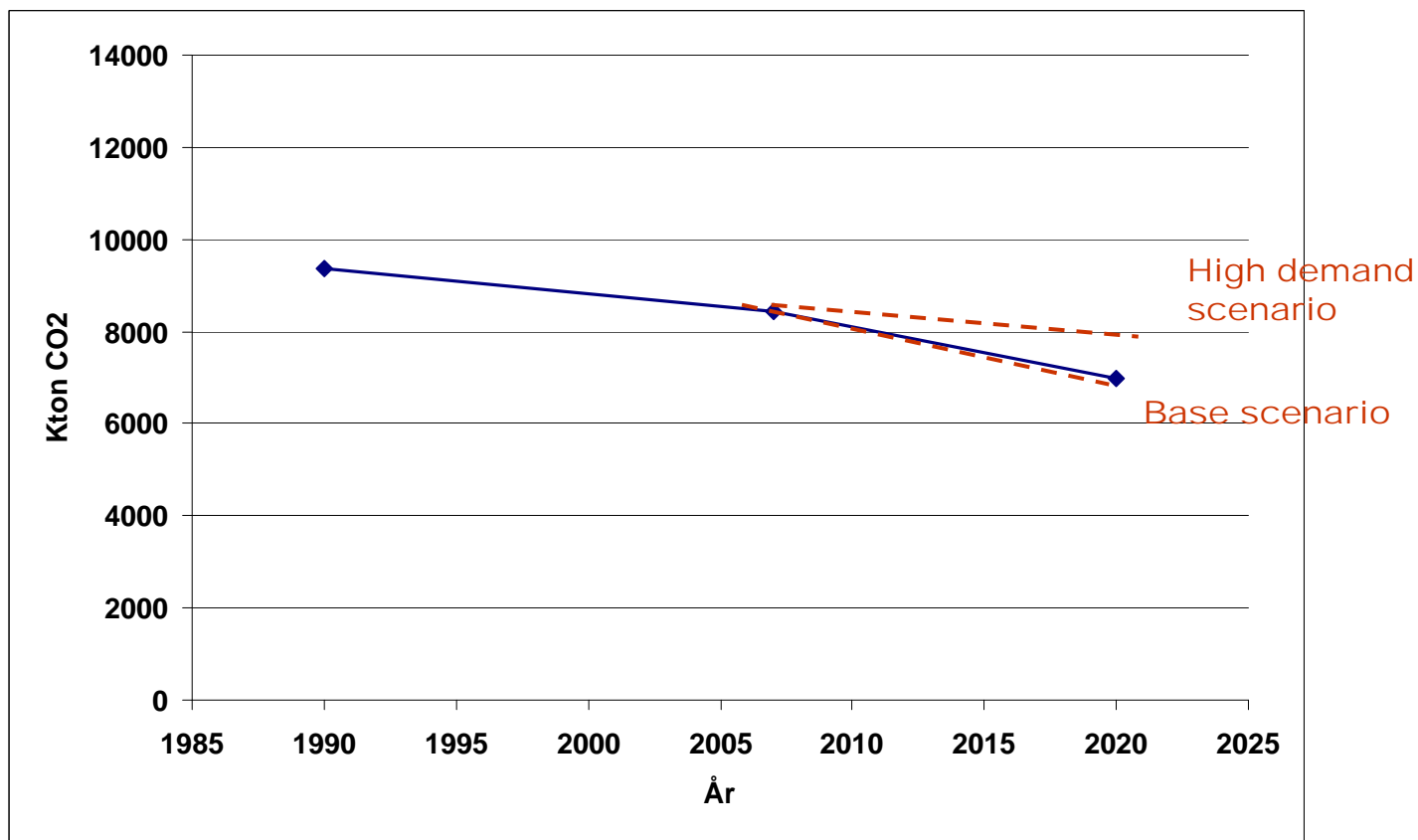
den 6-7 oktober 2010 i Lidköping

Behov utifrån

- Klimatet påverkar jordbruket globalt
- Ökad efterfrågan på bioenergi och mat
- Jordbruket påverkar klimatet
- Behov av hållbar produktion och landsbygdsutveckling



Utsläpp av växthusgaser – Svensk jordbrukssektor 2020



Produktion + Biologisk mangfold





Nya vägar framåt



Metoden vs. Effekten



Två exempel

