

A photograph of a lush field of wildflowers. The foreground and middle ground are filled with numerous purple flowers, likely Aster sp., and yellow flowers, likely Aster sp. The background is a dense field of yellow flowers. The overall scene is a vibrant, natural landscape. A semi-transparent teal box is overlaid on the center of the image, containing white text.

# Biologiskt kulturarv i bevarande och skötsel

Egna erfarenheter av att kombinera historia och  
biologi

Problem, frågeställningar, situationer där det  
vore bra att arbeta med historia-biologi

Förslag på projekt

Förslag på (sam)arbetsformer

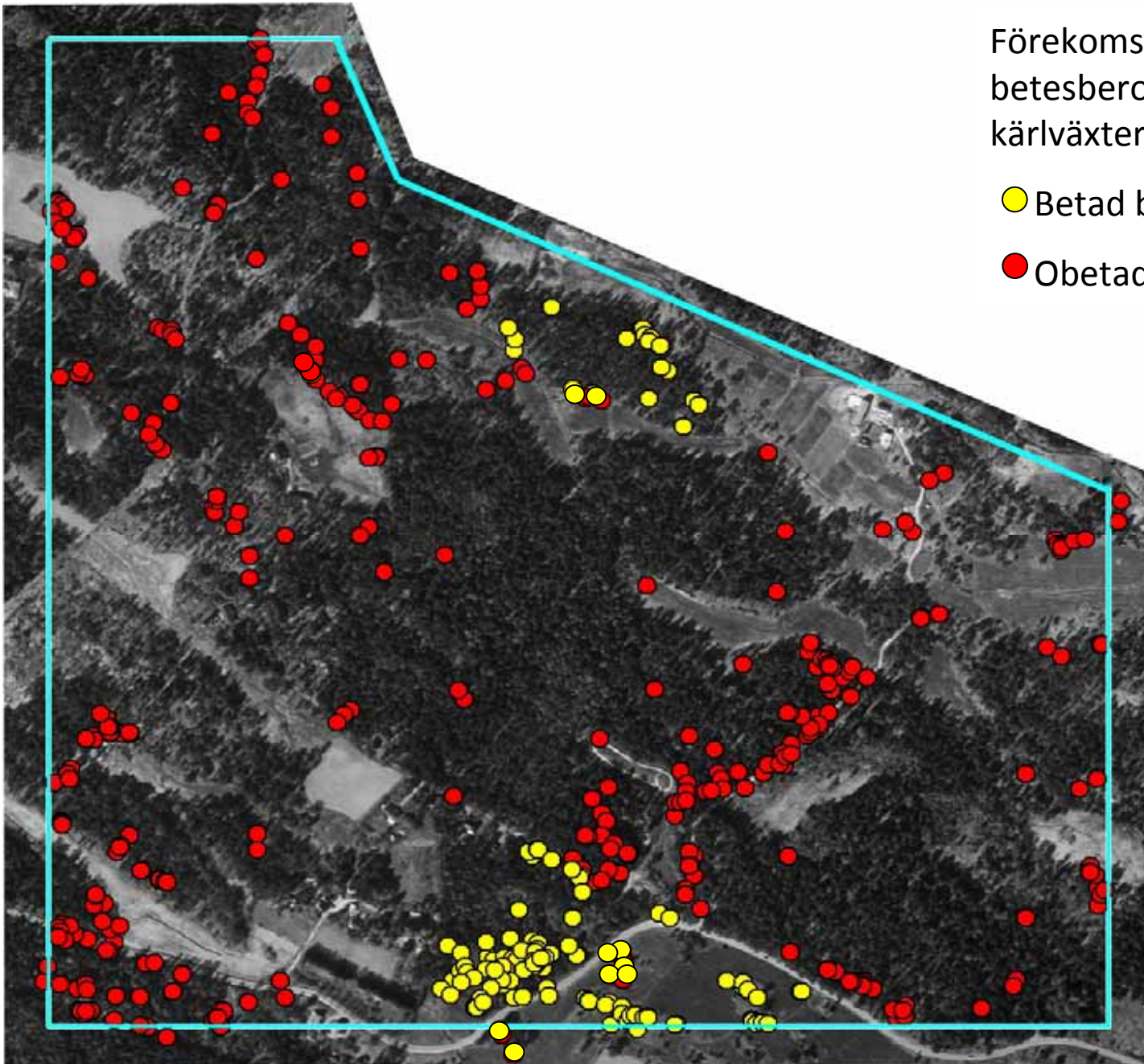
# Biologiskt kulturarv som vägvisare för naturvården



Förekomster av  
betesberoende gräsmarks-  
kärlväxter

● Betad biotop

● Obetad biotop

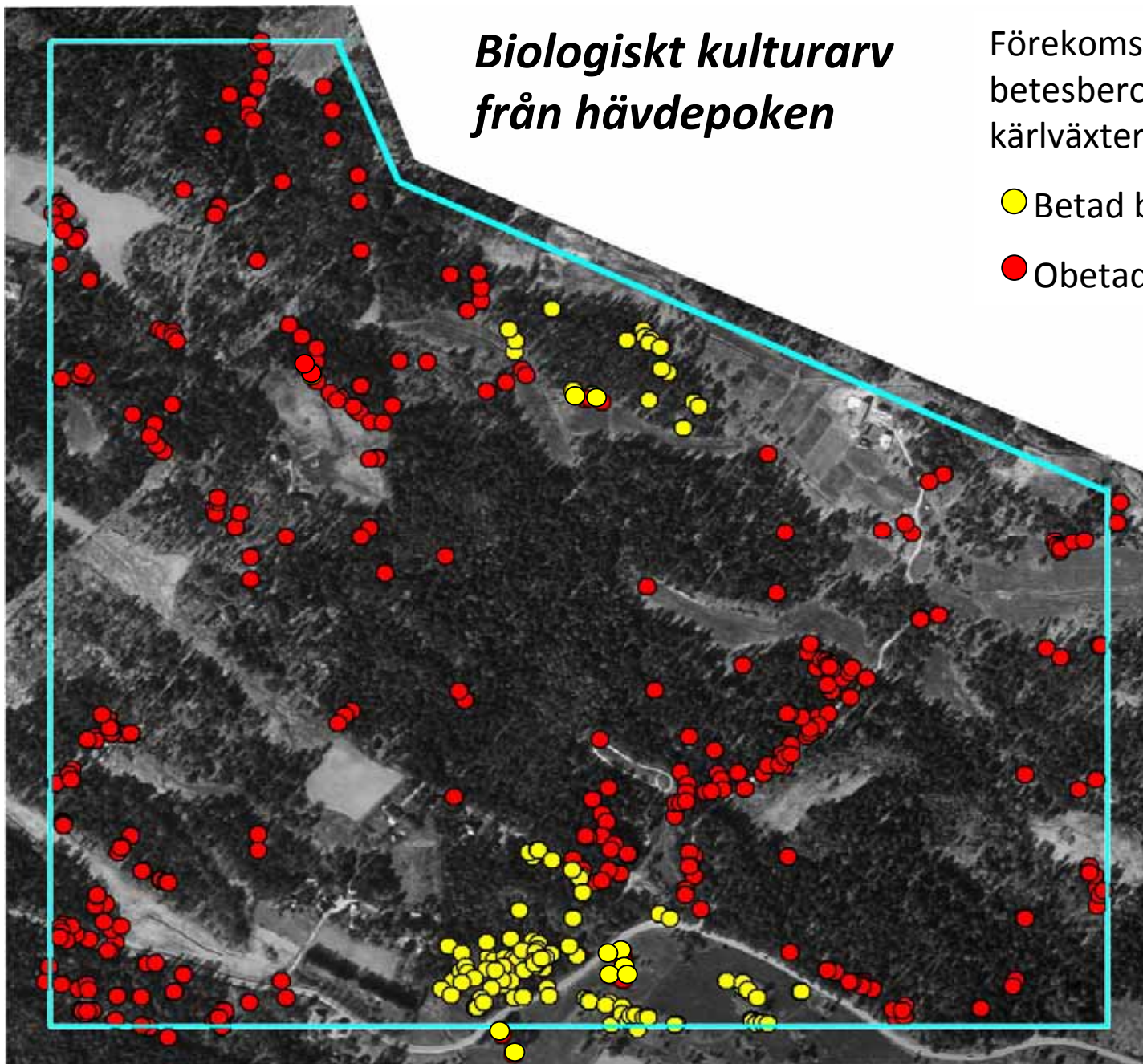


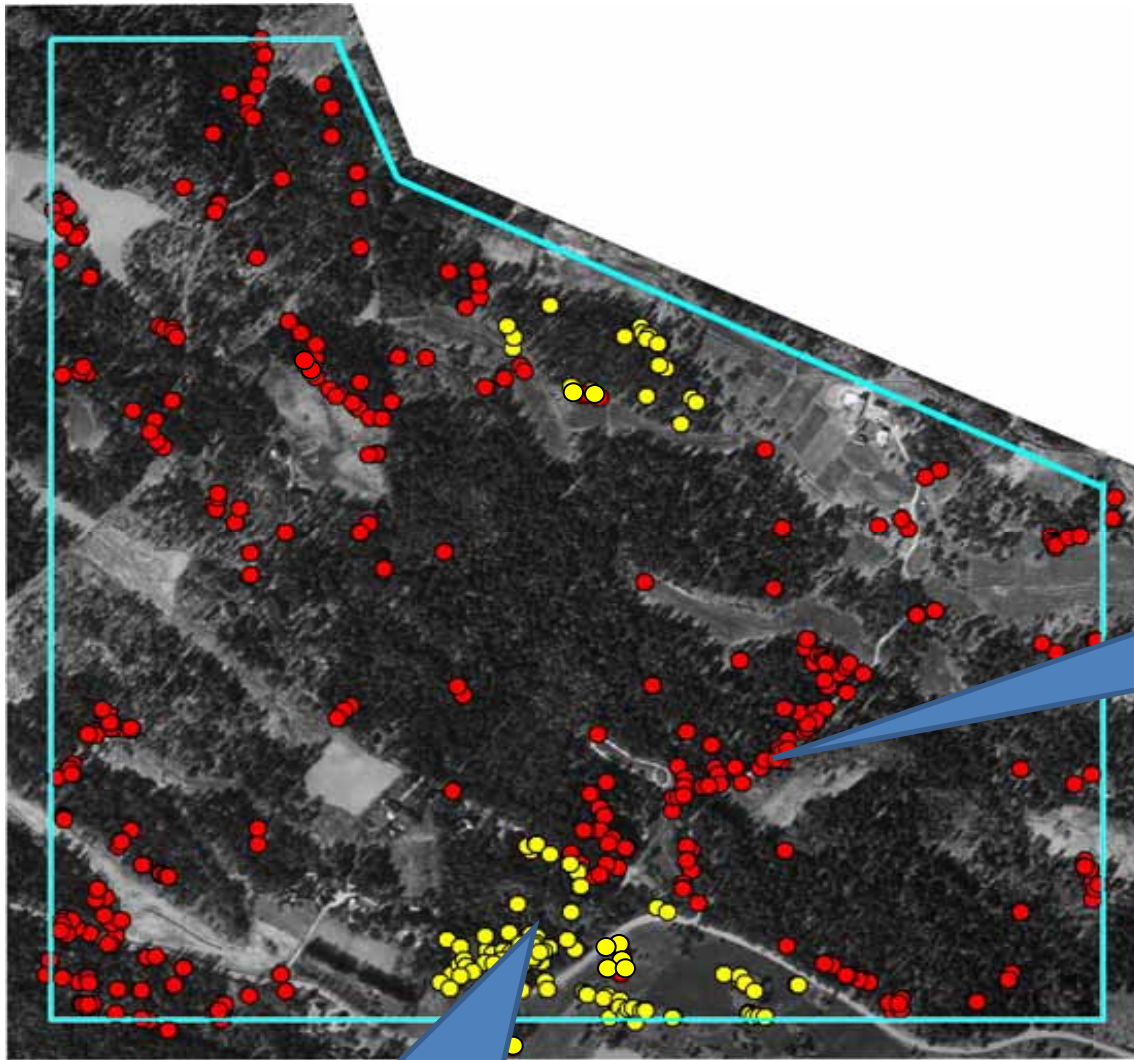
## *Biologiskt kulturarv från hävdepoken*

Förekomster av  
betesberoende gräsmarks-  
kärlväxter

● Betad biotop

● Obetad biotop





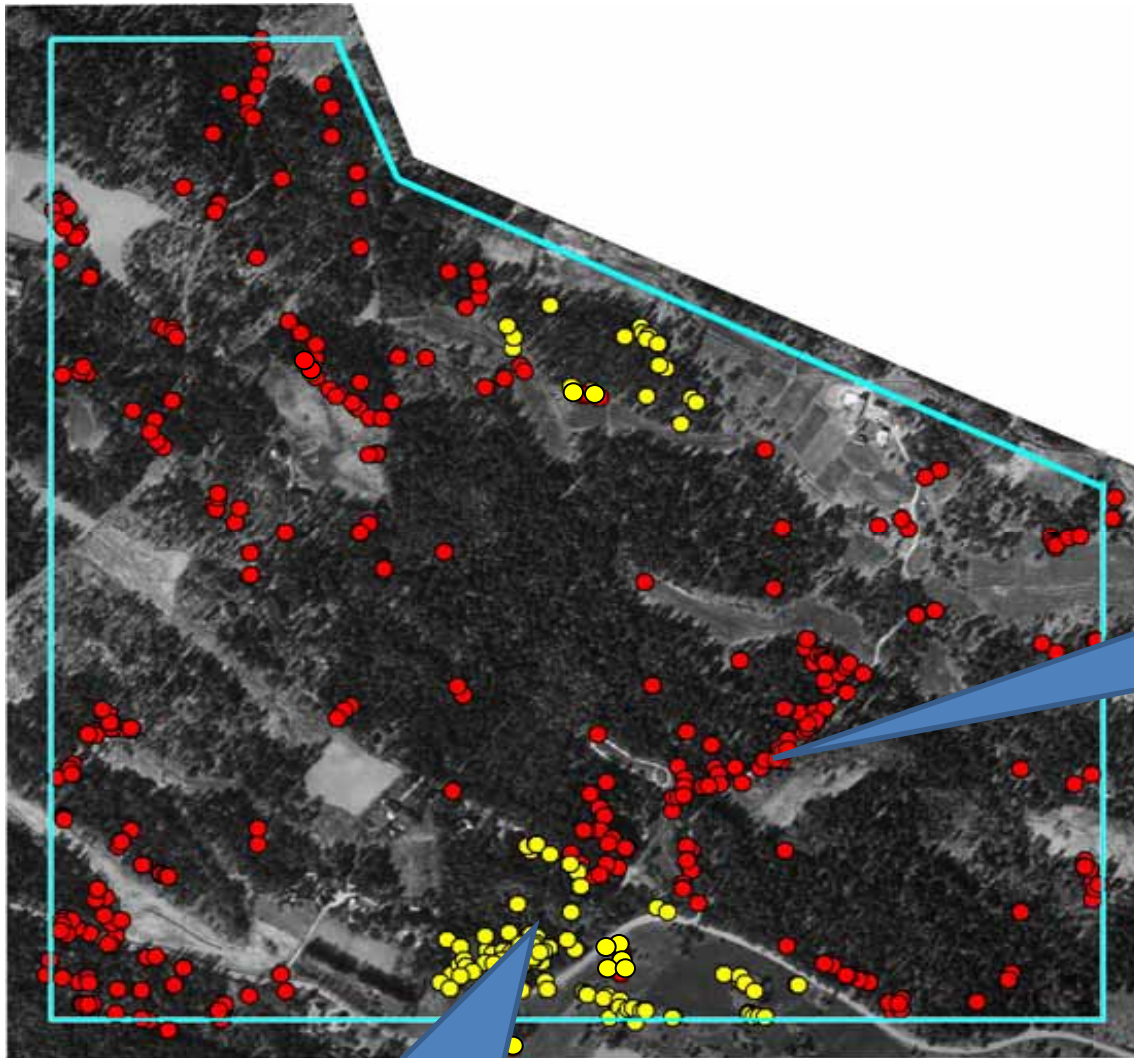
Förekomster av  
betesberoende gräsmarks-  
kärlväxter

● Betad biotop

● Obetad biotop

Utdöende  
p.g.a.  
igenväxning

Utdöende p.g.a.  
felaktig hävd?



Förekomster av  
betesberoende gräsmarks-  
kärlväxter

● Betad biotop

● Obetad biotop

Utdöende  
p.g.a.  
igenväxning

**Restaurera, men hur?  
Återuppta bete, men  
hur skall man beta?**

Utdöende p.g.a.  
felaktig hävd?

**Bättre skötsel, men hur skall  
man sköta?**



# Vi behöver veta:

- Vad hotade arter behöver
- Hur biotoper fungerar





## Vi behöver veta:

- Vad hotade arter behöver
- Hur biotoper fungerar

Kunskap om arter & biotoper + praktiska förutsättningar → slutsatser om hävd & hållbart nyttjande

Vad hotade arter behöver  
Hur biotoper fungerar



Ekologisk kunskap

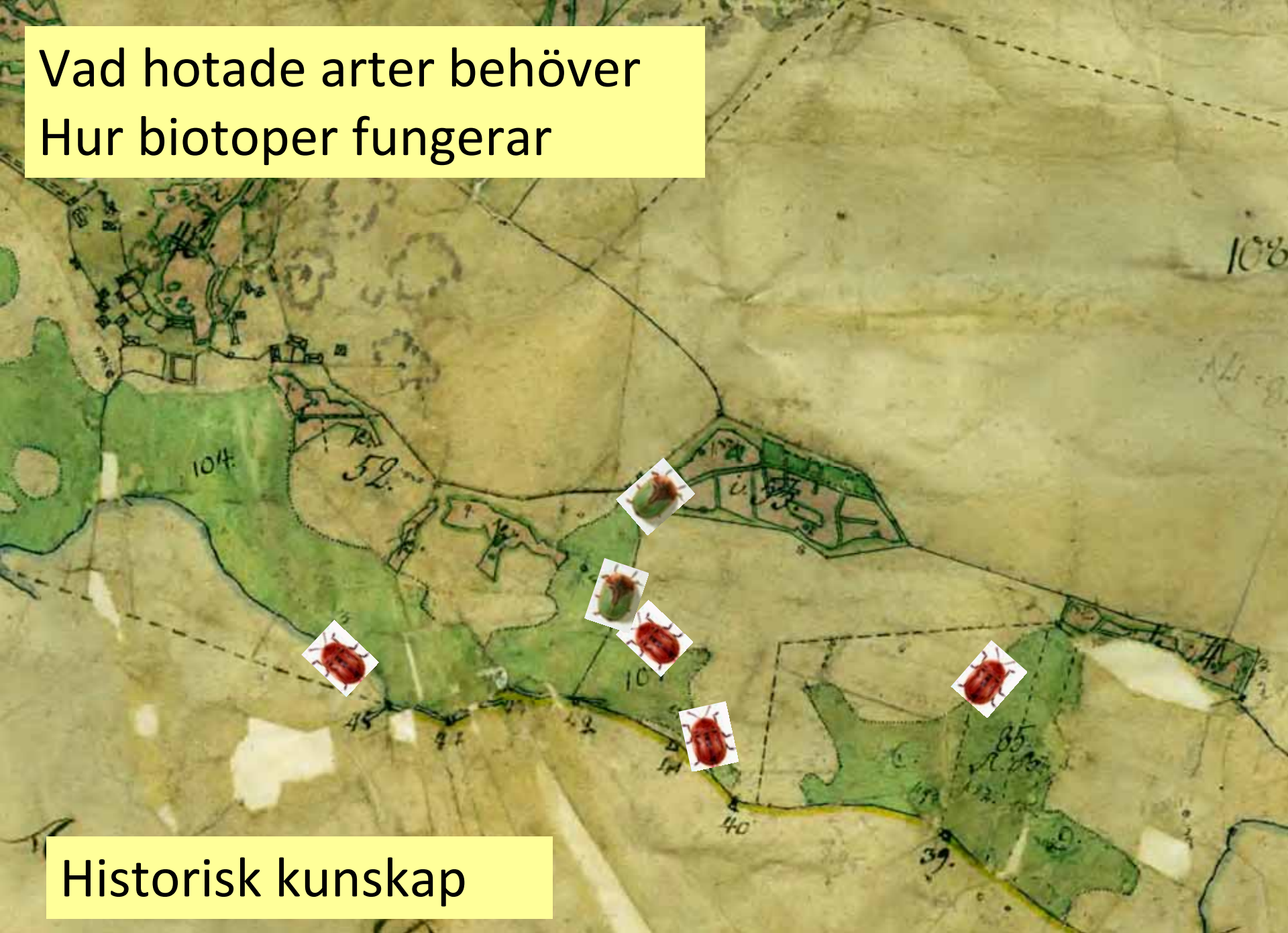
Vi vet mycket om hot  
Vi vet mindre om hur det borde vara



Vi vet mycket om hot  
Vi vet mindre om hur det borde vara  
***Hur var det förr (innan arten/biotopen blev hotad)?***



Vad hotade arter behöver  
Hur biotoper fungerar



Historisk kunskap

Vad hotade arter behöver  
Hur biotoper fungerar



Traditionell kunskap

A photograph of a rural landscape. In the background, there is a wooden barn with a white roof. A wooden fence runs across the middle ground. The foreground is a grassy field with several purple flowers. The text "Biologiskt kulturarv: Vad arter och biotoper berättar om tidigare brukande" is overlaid on the image in white.

Biologiskt kulturarv: Vad arter och biotoper berättar om tidigare brukande

# Särskilt stort behov av kunskap om biologiskt kulturarv

Artbevarande  
tex ÅGP





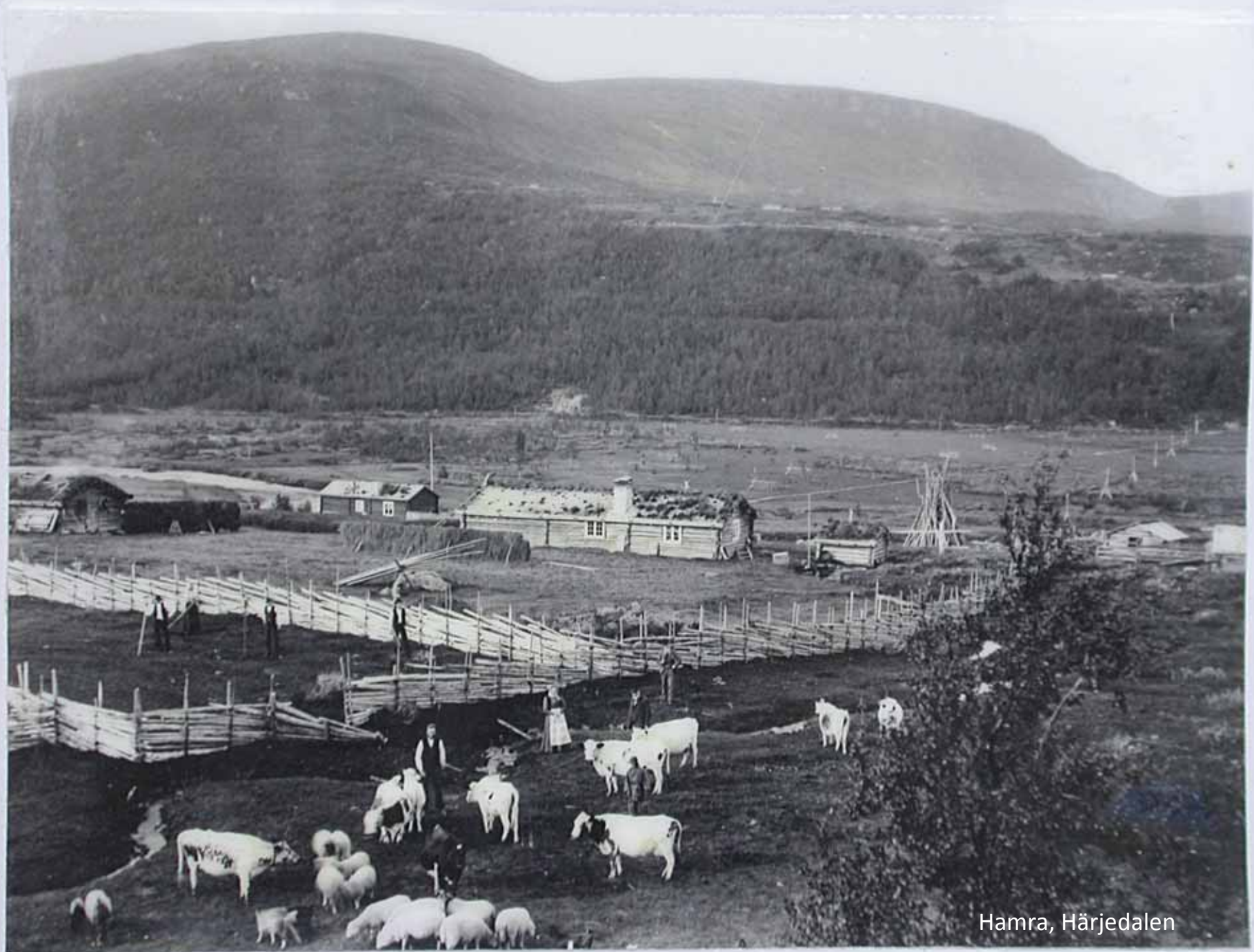
# Särskilt stort behov av kunskap om biologiskt kulturarv



”Glömda”  
hävdbiotoper



”Glömda”  
hävdbiotoper



Hamra, Härjedalen

Särskilt stort behov av kunskap om biologiskt kulturarv

Landskap med höga kulturmiljövärden, rikligt med betydelsebärande element





Särskilt stort behov av kunskap om biologiskt kulturarv

För att undvika schabloner i skötseln



## Bete

Tidpunkt

Intensitet

Variation mellan år

Djurslag

Röjning/huggning i

betesmarker

etc

För att undvika schabloner i skötseln



Modernt nyttjande



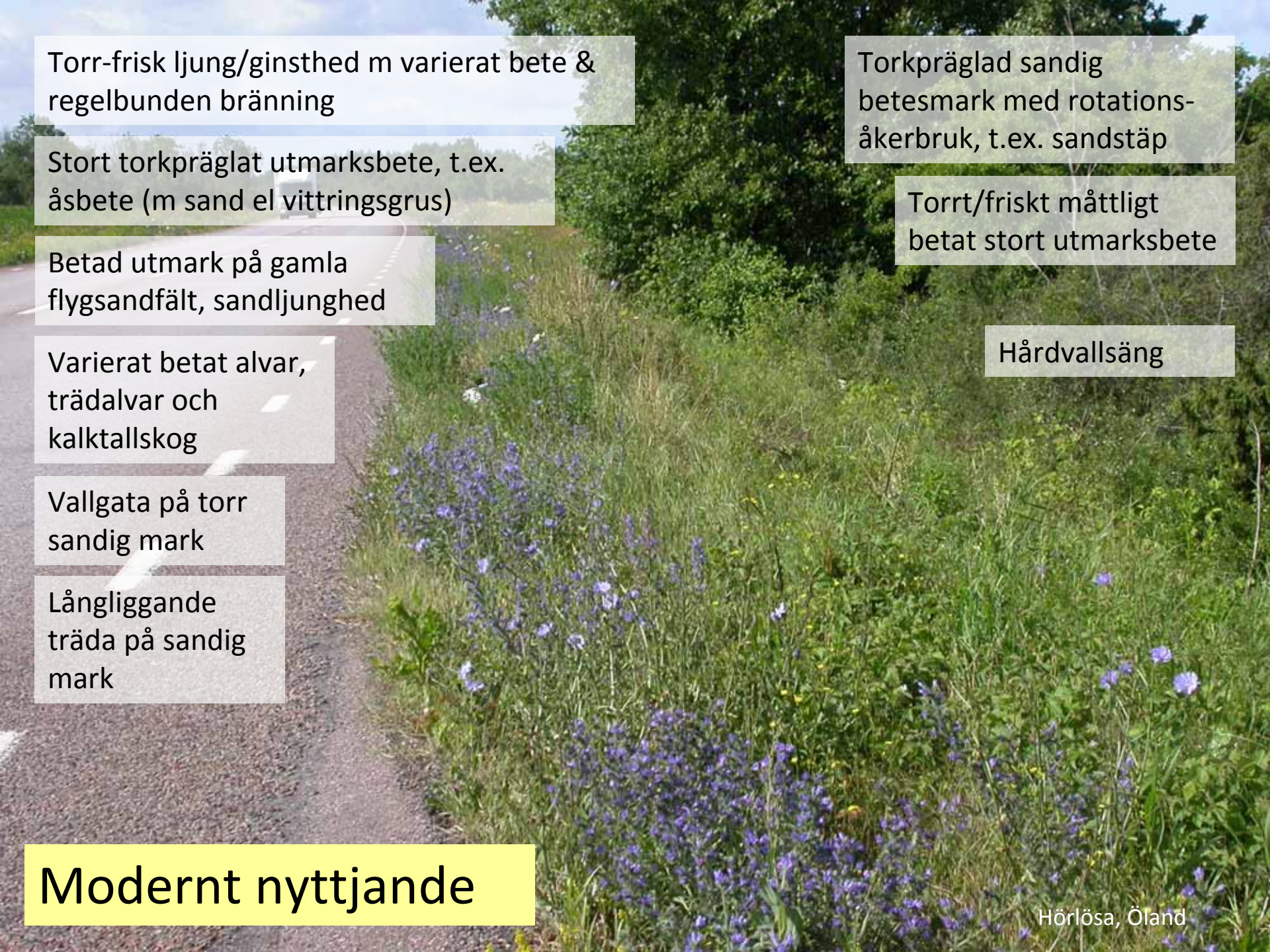
Landsbygdsprogrammet → Natur- och kulturmiljövärden





Modernt nyttjande

Hörlösa, Öland



Torr-frisk ljung/ginsthed m varierat bete & regelbunden bränning

Stort torkpräglat utmarksbete, t.ex. åsbete (m sand el vittringsgrus)

Betat utmark på gamla flygsandfält, sandljunghed

Varierat betat alvar, trädalvar och kalktallskog

Vallgata på torr sandig mark

Långliggande träda på sandig mark

Torkpräglad sandig betesmark med rotationsåkerbruk, t.ex. sandstöp

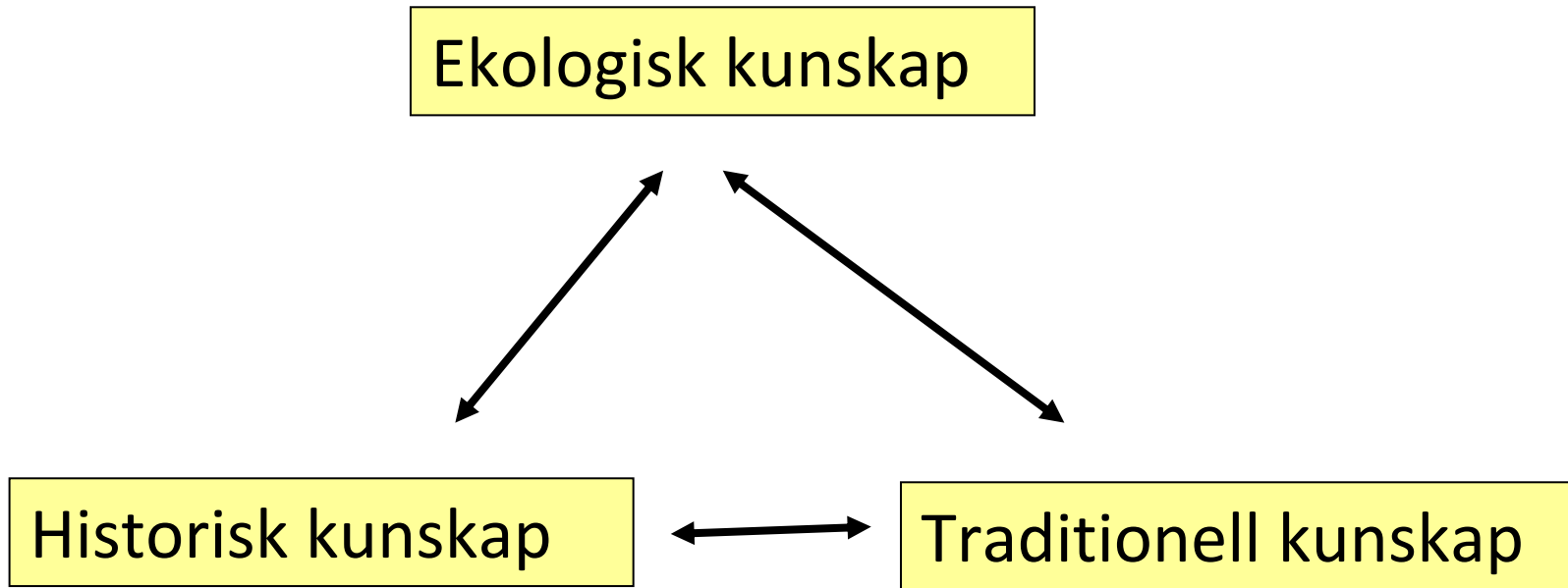
Torrt/friskt måttligt betat stort utmarksbete

Hårdvallsäng

**Modernt nyttjande**




# Sätt att arbeta med biologiskt kulturarv



A lush green forest scene with several large, moss-covered tree trunks. The ground is covered in dense green undergrowth. A small dog with white and brown patches is visible in the lower left, sniffing the ground near a tree stump. A green rectangular box with white text is centered in the image.

# Stubbskottsbruk

A lush green forest with many trees and a dog on the ground. The forest floor is covered in green plants and ferns. A dog with white and brown patches is standing near a tree stump on the left. The trees are tall and have thick trunks. The background is filled with more trees and green foliage.

**Vilka arter?  
Vad behöver  
de?**

**Sockeln som livsmiljö**

A lush green forest with large trees and a dog in the foreground. The forest floor is covered in green plants and fallen leaves. A dog is visible in the lower left, sniffing the ground. The background is filled with tall trees and dense foliage.

Gårdens produktion, behov,  
tillgångar

Vilka arter?  
Vad behöver  
de?

Hur sköttes  
socklarna?

Sockeln som livsmiljö

**Gårdens produktion, behov,  
tillgångar**

**Vilka arter?  
Vad behöver  
de?**

**Hur sköttes  
socklarna?**

**Sockeln som livsmiljö**

**Stubbskottsbruket  
påverkar bete &  
slåtter**



Gårdens produktion, behov,  
tillgångar

Hur sköttes  
socklarna?

Vilka arter?  
Vad behöver  
de?

Sockeln som livsmiljö

Stubbskottsbruket  
påverkar bete &  
slätter

Vilka arter?  
Vad behöver  
de?





A photograph of a dense forest with many trees and a dog in the foreground. The forest floor is covered in green vegetation and fallen leaves. A dog with white and brown patches is standing on the left side of the image, looking towards the right. The trees are tall and have thick trunks. The overall scene is a vibrant green forest.

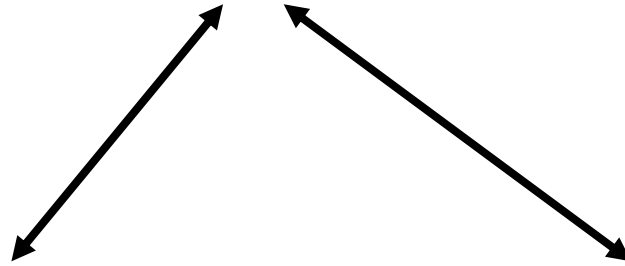
**Stubbskottsängen och  
skottskogen som biotop och  
som historisk produktionsform**

↓

**Modern skötsel för BM, BK och  
som resurs**



Ekologisk kunskap



Historisk kunskap



Traditionell kunskap

Mål och skötsel/brukarpraktik

Egna erfarenheter av att kombinera historia och  
biologi

Problem, frågeställningar, situationer där det  
vore bra att arbeta med historia-biologi

Förslag på projekt

Förslag på (sam)arbetsformer