



Om entréer till nationalparker

Webbinarium 231019 PDF

Per Wallsten

Hur det började

- **1996-2002: Fulufjällets nationalpark**
Medveten gestaltning av NP-entré
- **2002: Ny naturvårdspolitik**
Mottagningsanordningar i NP
- **2004: Värna-vårda-visa**
NP-entréer, riktlinjer, upprustning
- **2005: NV Studieresa till USA:s NP**
Entréplatser, identitet, varumärke



En samlad naturvårdspolitik



NATUR VÅRDS VERKET

Värna Vårda Visa

Ett Program för bättre förvaltning och nyttjande av naturskyddade områden 2005-2015

Rapport 5410 - oktober 2004

DOKUMENTATION AV DE SVENSKA NATIONALPARKERNA NR 29

SA VÄNDE VINDEN

BILDÅNDET AV FULUFJÄLLETS NATIONALPARK
PER WALLSTEN

MED REPÖRTAGE AV GÖRAN GREIDER

Nationalparksentrén

- en del av upplevelsen
rapport från en studieresa till nationalparker i USA

Mattias Nordström

Utformning av Tyrestaentrén

- Vägen in
- Tydlighet









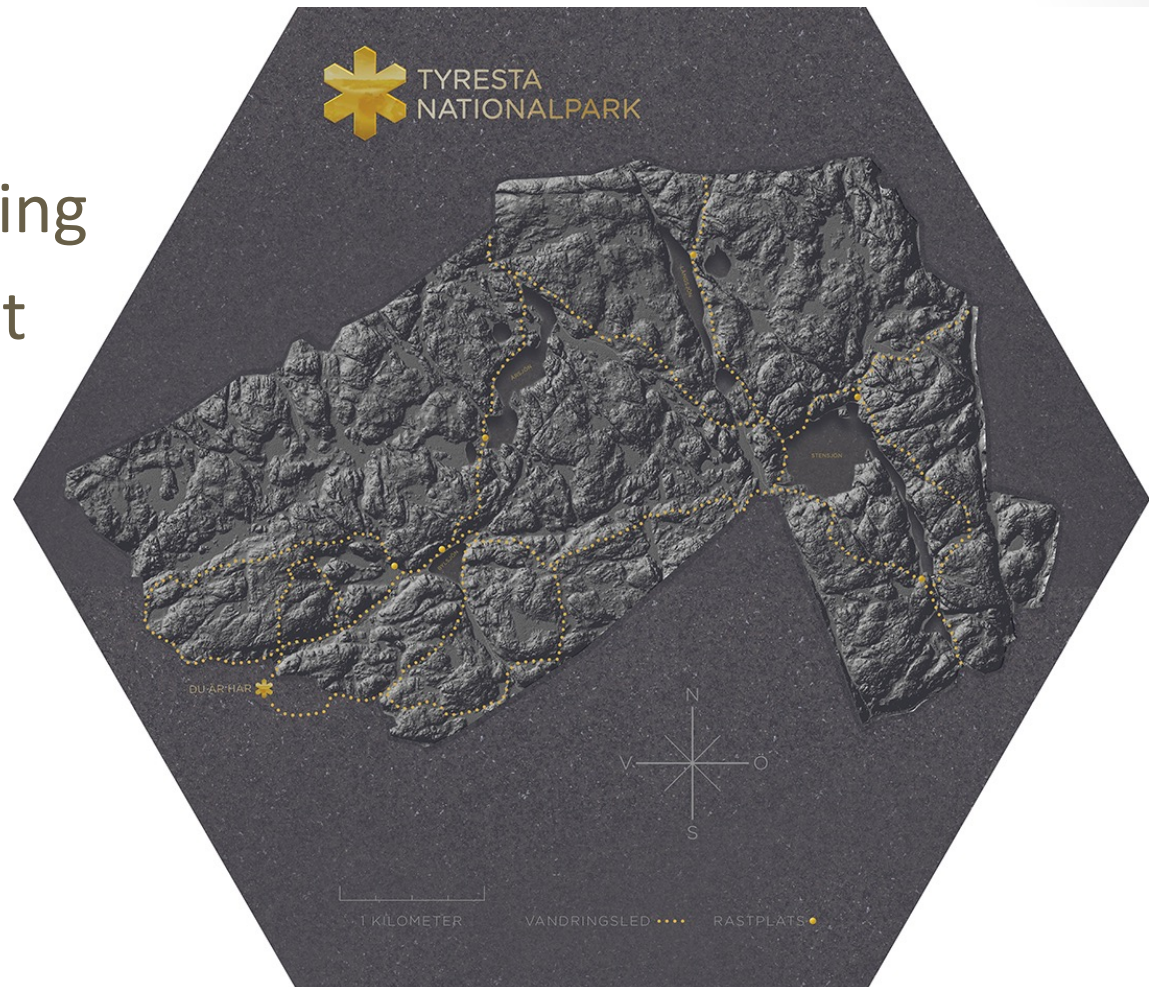






Tyrestas diabasmodell

- Diabas
- Monument
- Naturvägledning
- Konstnärlighet
- Tillgänglighet
- Samling





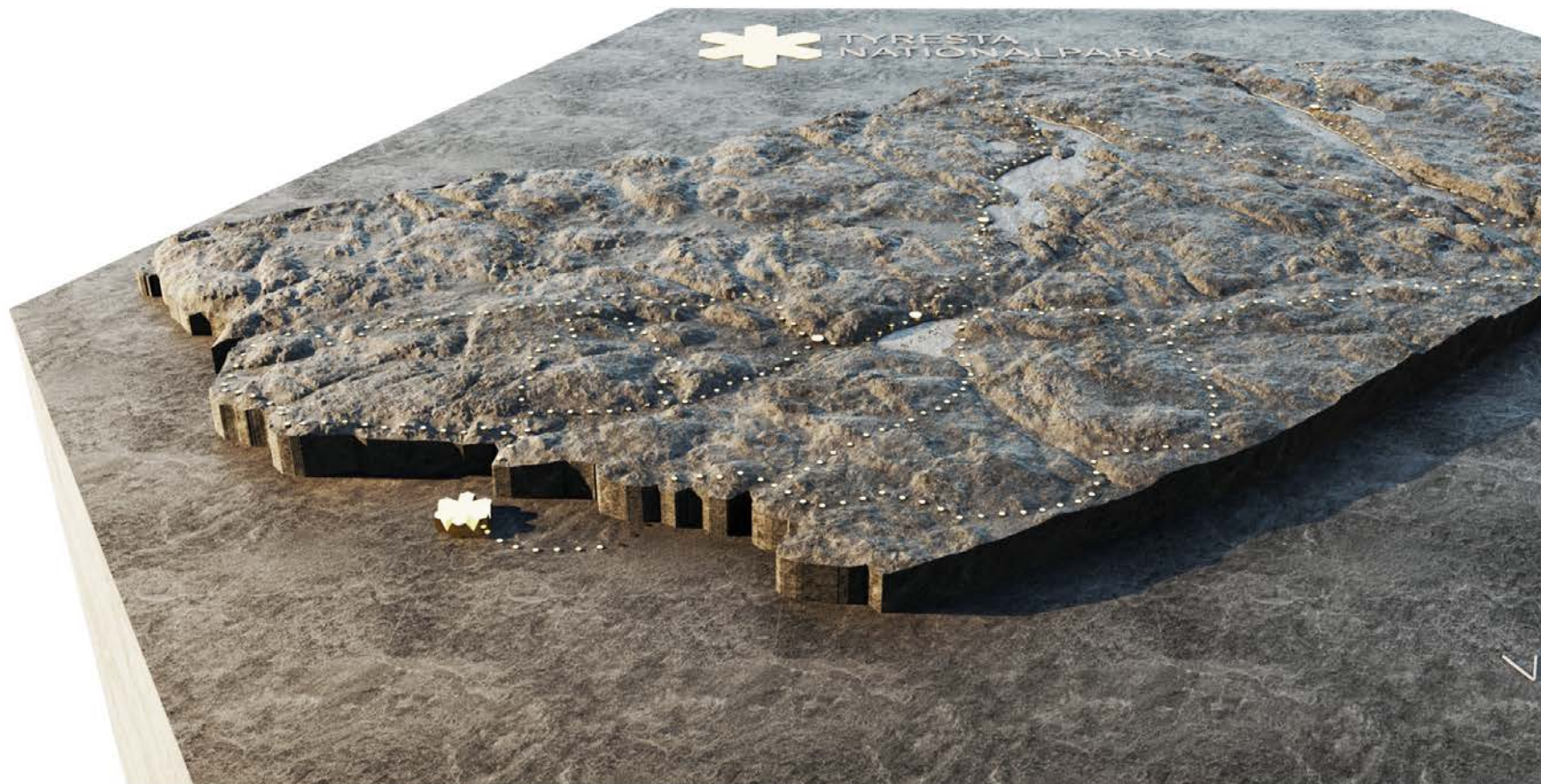
TYRESTA NATIONALPARK





STAVAR 3mm, 12mm c/c, 1mm minimum från underlaget

RASTPLATSER 8mm







Söderåsen

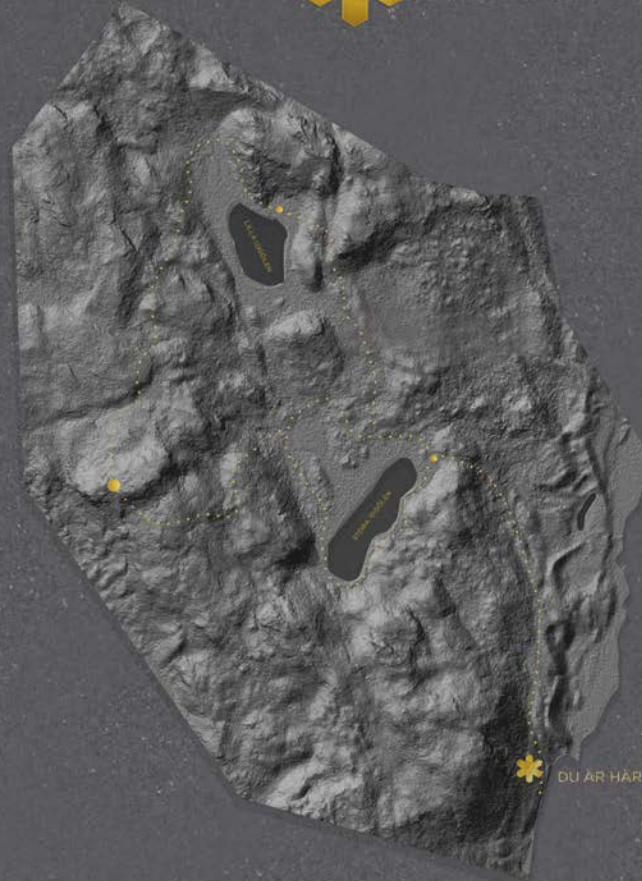


4. ÖVERDRIVEN HÖJDSKALA

1.5 ggr



Norra Kvill



VANDRINGSLED RASTPLATS • UTSIKT IDHÖJDEN ●

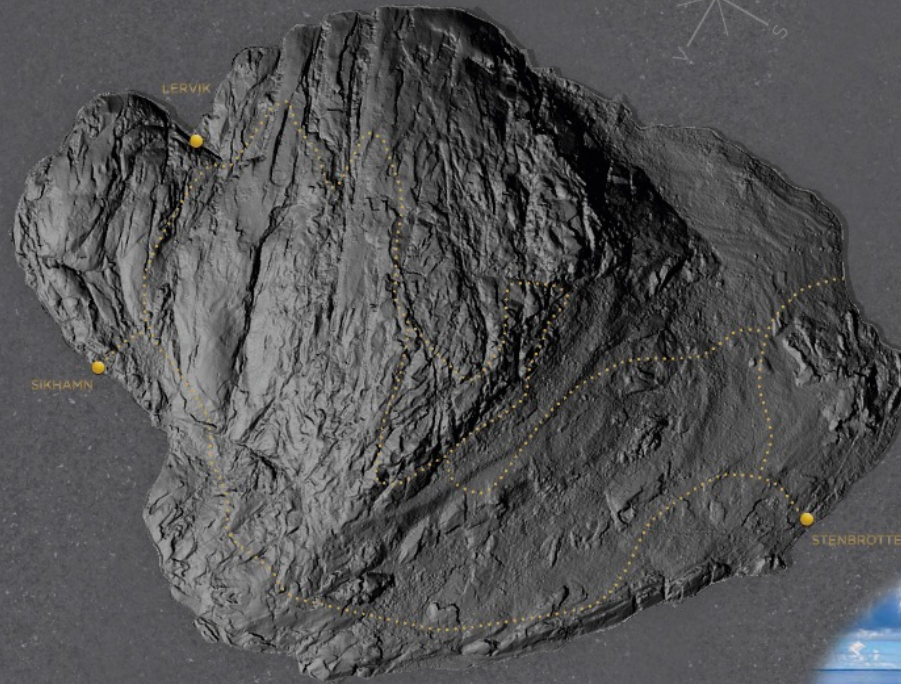




Blå Jungfrun



BLÅ JUNGFRUN
NATIONALPARK

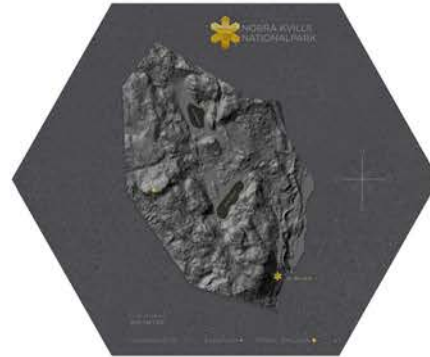


200 METER

VANDRINGSLED ····

NATURHAMN ●





AR, förstärkt verklighet



Besökarna använder en specialutvecklad app. När de riktar kameran mot modellen känner appen igen kartans form. Användaren kan välja önskad information.

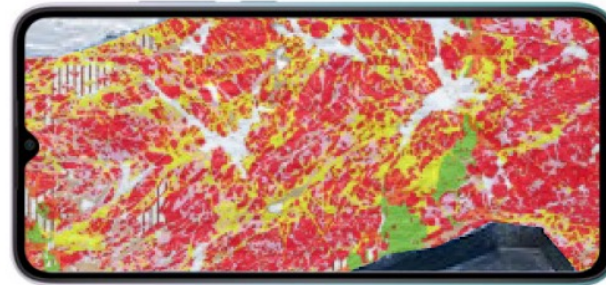


Nya kartlager visas när man betraktar modellen genom kameran. Via ett gränssnitt kan man välja vilken information man är intresserad av.

Stora möjligheter!



Fornlämningar



Geologi



Landhöjning



Vegetation

Tänkbara kartlager. Externa producenter kan bidra med egenutvecklade lager.