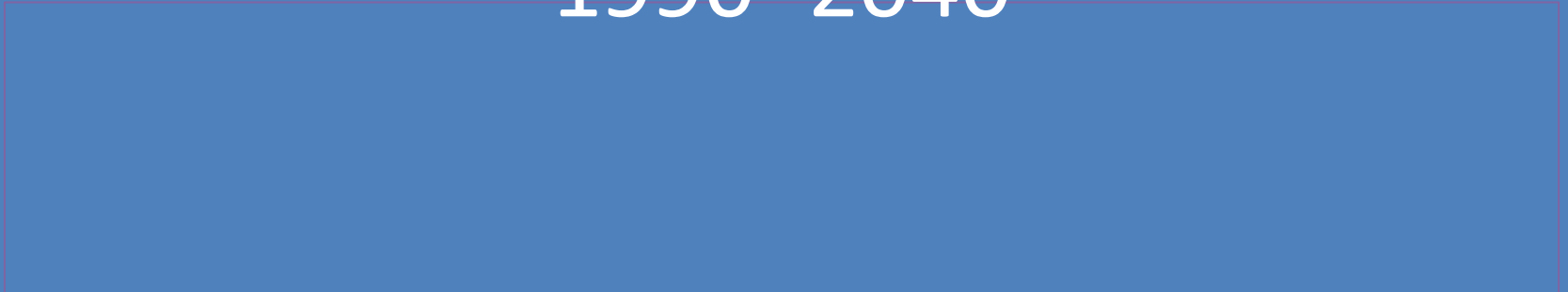




Sveriges lantbruksuniversitet  
Swedish University of Agricultural Sciences

*Anders Wästfelt & Camilla Eriksson*

# Det svenska lantbrukets omvandling 1990- 2040



Det västerländska industriella jordbruket kommer att tvingas integrera miljö och klimatfrågan i relation till matproduktionen.

**Samtidigheten** ett av framtidens stora utmaningar. Hur förstå och kunna påverka vad som sker samtidigt globalt.

Vi har iakttagit processer och förändringsriktningar i Uppland och vill lyfta fram några problem som vi menar är centrala att diskutera framgent.

# Metod utveckling & drivkrafter I global kontext

1. Megatrender

2. Intervjuer I Uppland

3. Landskapet som filter - GIS analys av SJV:s  
blockdatabas i Uppland

4. Mot 2040

# Megatrender

## Globala integration – relativitetens tragedi

- Transport kostnader – relativ minskning
- Arbetskraftskostnad – relativ minskning
- Beroendegrad av lokal produktion – relativ minskning
- MEN – matproduktion är alltid lokaliserad...

- **Lantbrukare har blivit "price takers" på världsmarknaden.**
- **Global jordbruksregime – utan den kontroll som normalt associeras med nationell jordbrukspolitik.**
- **Svagt nationellt intresse för det egna jordbruket.**

# Familjejordbruket

- ”Nej, nej det existerar inte längre. Nu är allt affärsmässigt och entreprenörsdrivet.”.
- ”Jag berättade för min revisor 1990, om det inte vore för pojkarna så skulle jag sluta direkt”

# Hastighet

- ”Jag trodde att det skulle va när jag fyllde 40, skulle det vara lagom med 500 hektar, men jag är bara 35 än”

# Intervjustudie

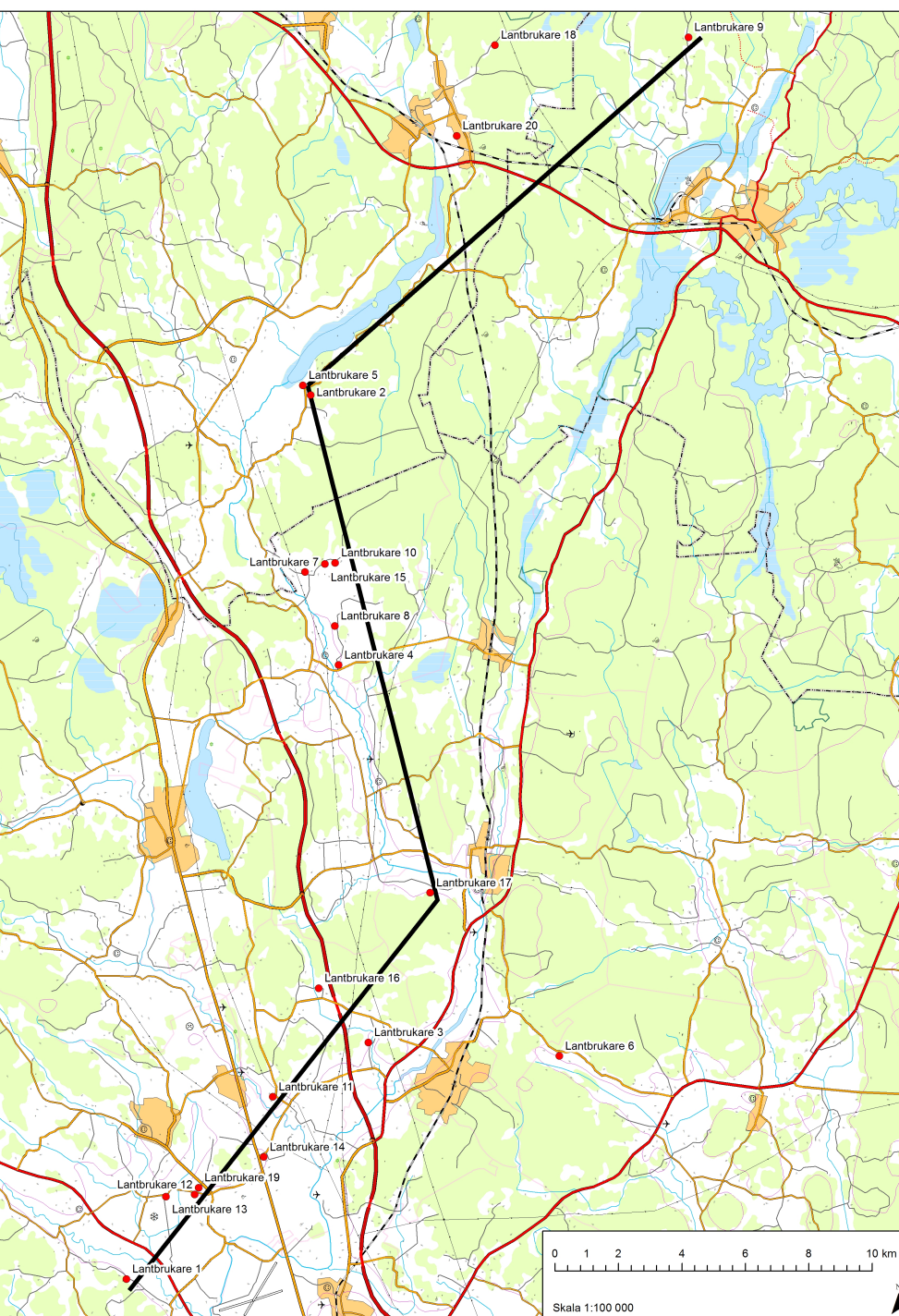
- Lantbrukare är utvalda längs en transekt från den centrala slätten norr om Uppsala och till skogsbygden.
- Kvalitativ studie som fokuserar.

Förändringar

Förutsättningar

Möjligheter

Generationsskiften

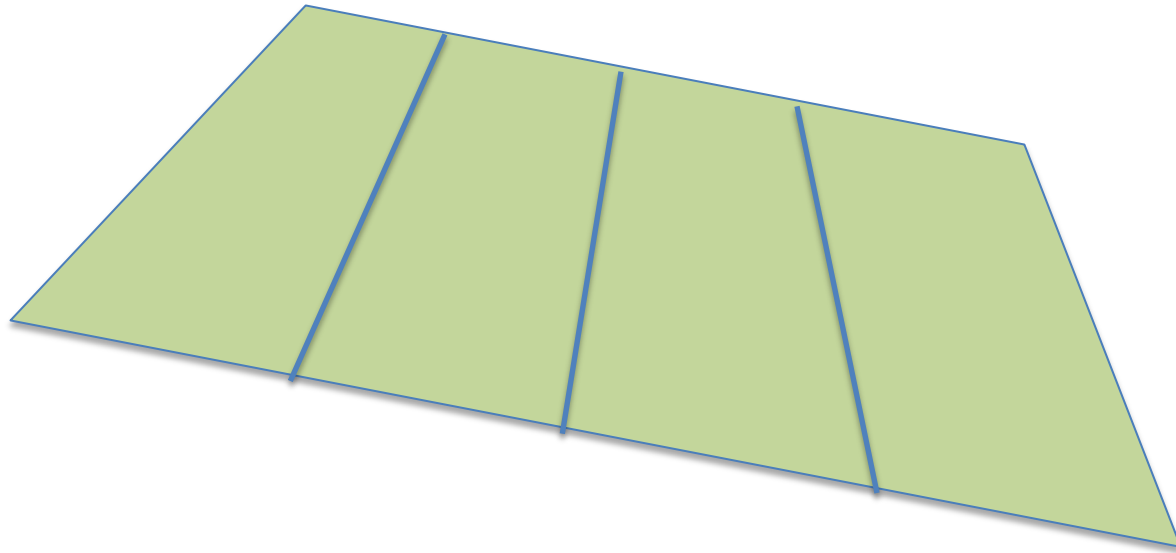




# In-effektivitet

- ”Det e, nu har vi växt så in i helvete för varje år liksom så här så nu, och vi kommer minska faktiskt till nästa år ..... vi tror att gårdarna kommer att ligga mellan, 5- 700 hektar nånstans, där är det optimala, för vi har blivit så stora nu så vi har tappa läglighetsfaktorn som dom säger, vi kan inte va på rätt tid på alla åkrar”

# Läglighetsfaktorn

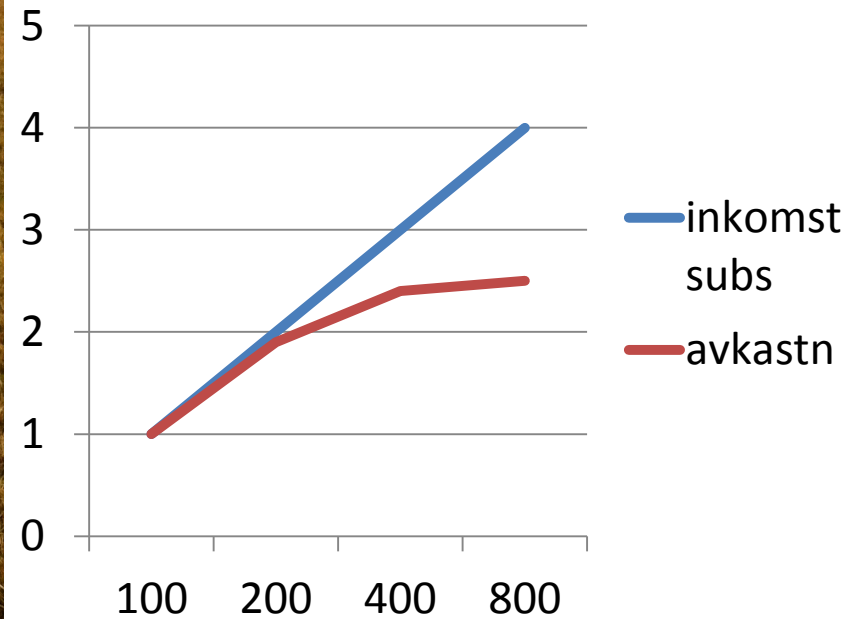




“Mer för mindre”

har I vår del av världen  
förbytts till

“mindre för mer”



# Aktuella effekter

- Extensifiering (önskad)
- Arbetsproduktivitet +
- Företagsekonomiskt effektivt +
  
- Biodiversitet –
- Landsbygd –
- Industrialisering (skala och koncentration) & ökad anv av fossil energi -

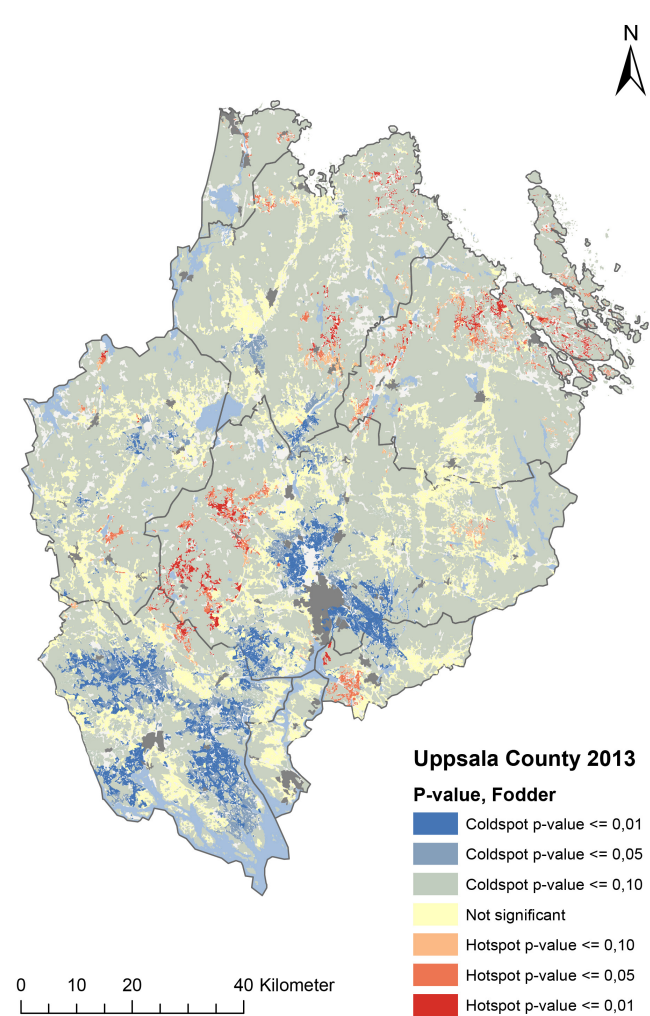
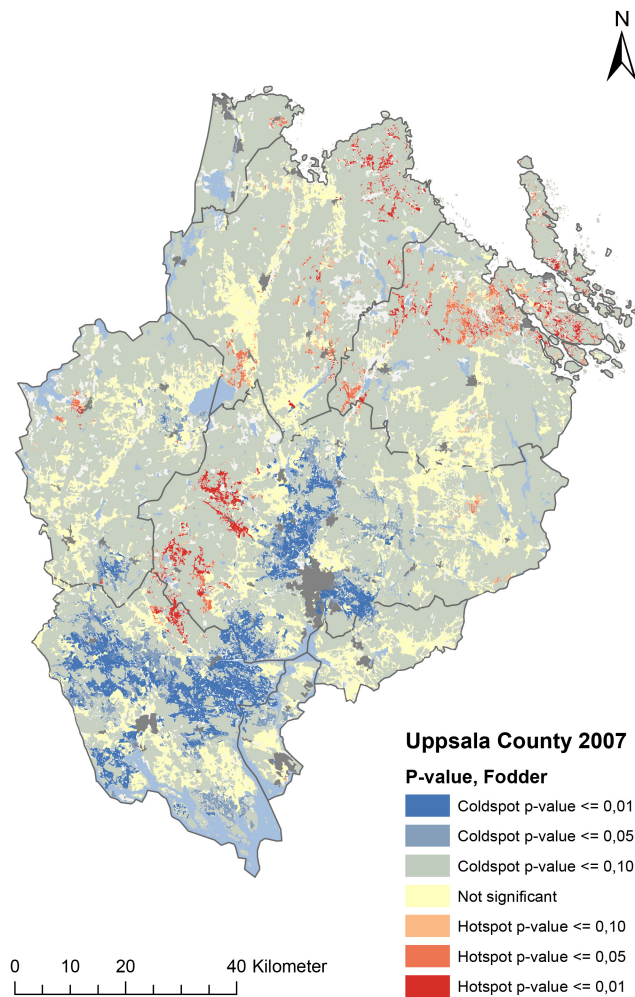
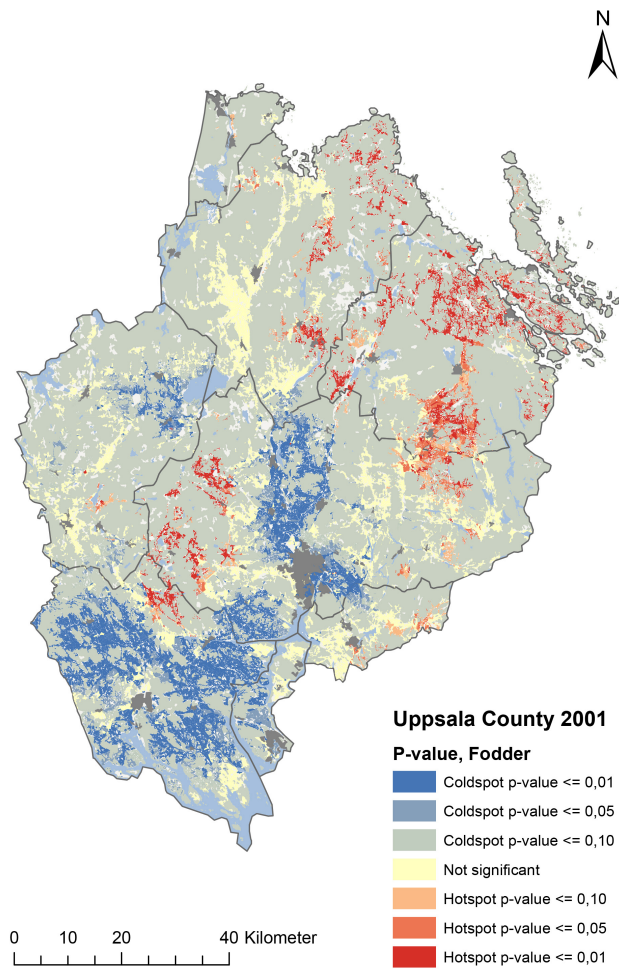
# Största avstånd till närmaste granngård I Uppland

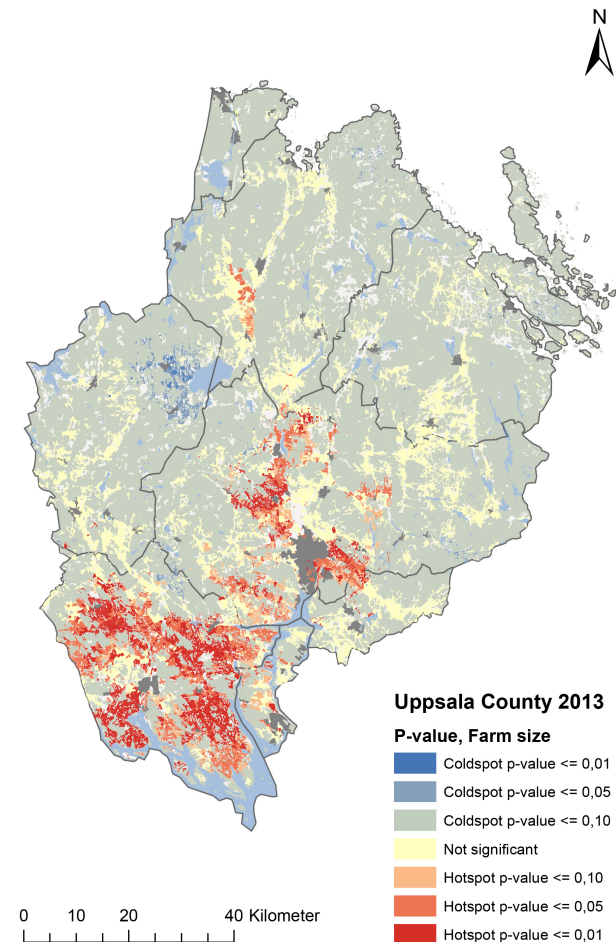
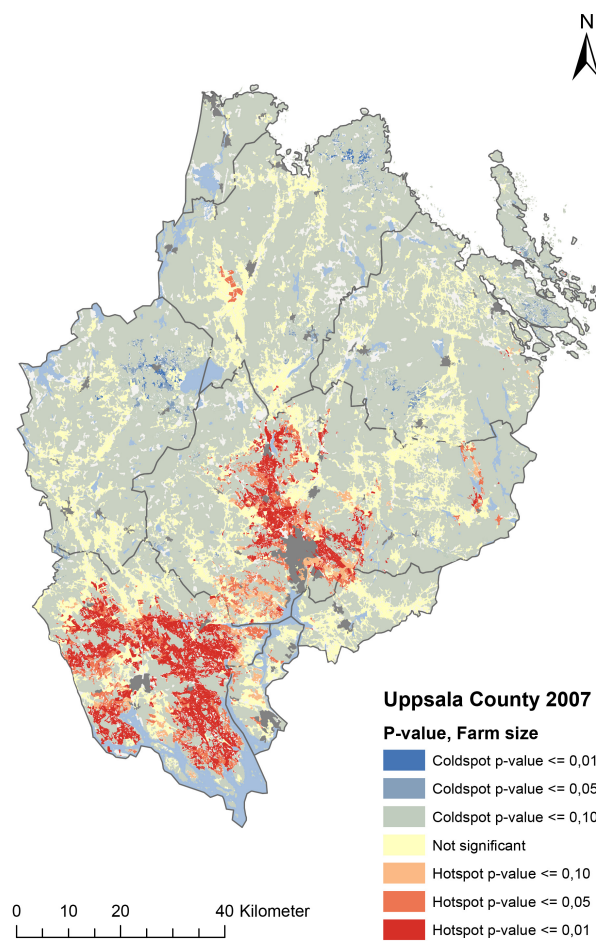
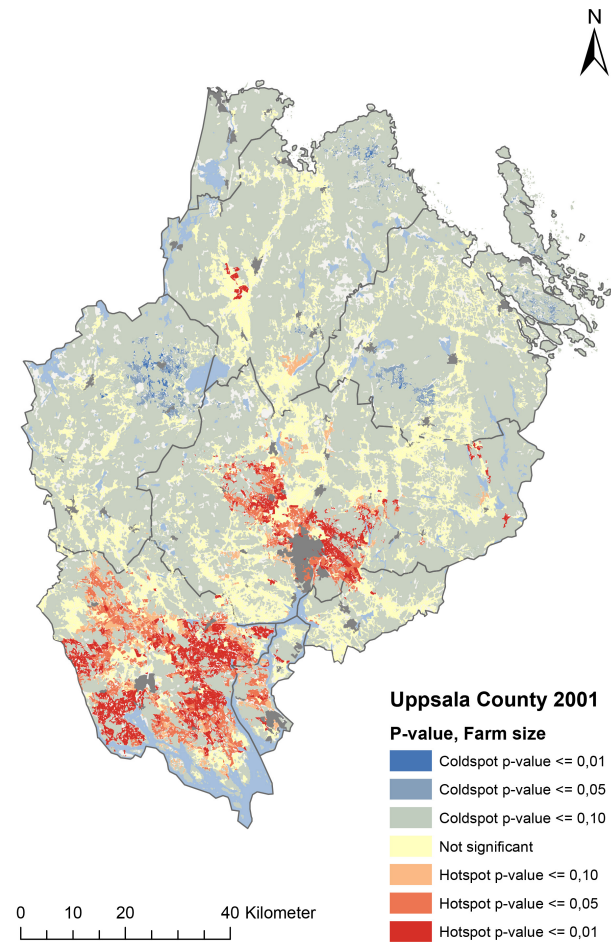
- 2001 - 4867 meter
- 2007 - 4583 meter
- 2013 - 5765 meter

# Landskapet som filter

Dagens jordbruk är beroende av gårdagens jordbruk & producerar samtidigt morgondagens jordbruksmark.

Landskapets konfiguration fungerar som ett filter i omvandlingen av lantbruk och landskap.







- Lantbrukarna försöker finna komparativa fördelar på imperfekt global marknad
- Dagens processer har negativa effekter för lokala ekosystem & lantbrukare.
- Konsekvenserna av dagens globala processer inte fullt ut undersökta/begripliga eller beaktade inför diskussionen om framtidens lantbruk.
- Måste ta reda på och förstå de lokala effekterna av
  - globalisering (absoluta) effekter för global livsmedelsförsörjning,
  - subsidiernas verkliga (absoluta) effekter för omstrukturering,

# Mot 2040

- Lantbruken kommer både bli större och mindre i Uppland. En del kommer fortsätta med industriell produktion av bulkvaror (strikt ekonomiska intiment).
- Återlokalisering av kedjan produktion / konsumtion. Localproducerat och ekologisk är delar av denna trend.
- Minskade fossil energianvändning/minimering av transporter i västvärlden.. flera skäl...inte enbart minskning av själva transporterna.
- Mat som en mänsklig rättighet – börja leva med omgivningen inte mot den (en ökad etisk och filosofisk diskussion), livsmedel är inte som vilken annan industriprodukt.....som helst....
- Mat och jordbruk inkluderat i ett globalt välfärdsparadigm, jmf allmän sjukvård i Europa. Globala institutioner kommer att växa/tvingas fram för att lösa gemensamma globala problem.