

En dag om Framtidens lantbruk

Frågor för framtiden och samverkan

Anita Lundström

Naturvårdsverket

Ultuna, Uppsala, 18 oktober 2011



Framtidens lantbruk står inför stora utmaningar och förändringar – såväl här och som i vår omvärld



Olika perspektiv – olika utmaningar

- **Konsumtionsperspektiv jämfört med produktionsperspektiv**
- Jordbruksmarken som resurs – långsiktigt hållbar användning
- Livscykelperspektiv
- Styrmedel i framtiden

Miljömålssystemet



- **Ett generationsmål - sjustrecksatser**
- **Sexton miljö kvalitetsmål**
- **Etappmål**

Etappmålen är mer målövergripande och inriktade på den samhällsomställning som behövs i ett generationsperspektiv – beslutas av regeringen.

Läs mer: <http://www.miljomal.se/>

Miljömålssystemet forts



- **Åtta centrala myndigheter med miljömålsansvar**
- **Myndigheter med ansvar i miljömålssystemet**
- **Den parlamentariska beredningen – Miljömålsberedningen – har i uppdrag att ge regeringen förslag till miljöstrategier med etappmål, styrmedel och åtgärder.**
- **Naturvårdsverket samordnar bl.a. uppföljning och utvärdering.**

Generationsmål



**Att till nästa generation
lämna över:**

- **ett samhälle där de stora miljöproblemen i Sverige är lösta**
- **utan att orsaka ökade miljö- och hälsoproblem utanför Sveriges gränser**

Generationsmål – sju strecksatser



- Återhämtning av ekosystemen och säkrad förmåga att långsiktigt generera ekosystemtjänster
- Den biologiska mångfalden och natur- och kulturmiljön bevaras, främjas och nyttjas hållbart
- Människors hälsa utsätts för minimal negativ miljöpåverkan o samtidigt främja miljöns positiva inverkan på människors hälsa

Generationsmål – sju strecksatser forts.



- Kretsloppen är resurseffektiva och så långt som möjligt fria från farliga ämnen
- En god hushållning sker med naturresurserna
- Andelen förnybar energi ökar och att energianvändningen är effektiv med minimal påverkan på miljön
- Konsumtionsmönstren av varor och tjänster orsakar så små miljö- och hälsoproblem som möjligt

Konsumtionsperspektiv jämfört med produktionsperspektiv

Exempel påverkan från

-> Produktion av jordbruksprodukter nationellt jmf svensk konsumtion av livsmedel

-> Animalieproduktion/köttproduktion i Sverige jmf med svensk konsumtion av kött

Påverkan på olika miljökvalitetsmål som:

Begränsad klimatpåverkan

Ett rikt växt och djurliv

Ett rikt odlingslandskap



Begränsad klimatpåverkan

Halten av växthusgaser i atmosfären ska i enlighet med FN:s ramkonvention för klimatförändringar stabiliseras på en nivå som innebär att människans påverkan på klimatsystemet inte blir farlig.

Målet ska uppnås på ett sådant sätt och i en sådan takt att den biologiska mångfalden bevaras, livsmedelsproduktionen säkerställs och andra mål för hållbar utveckling inte äventyras.

Sverige har tillsammans med andra länder ett ansvar för att detta globala mål kan uppnås.

Produktionsperspektiv - klimat

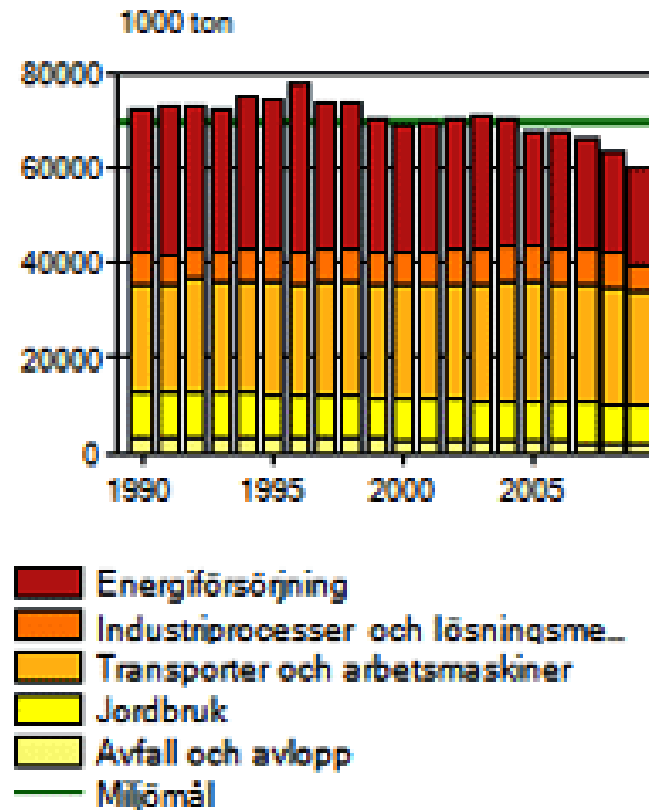
Delmål / Etappmål

Utsläpp av växthusgaser (2008–2012)

De svenska utsläppen av växthusgaser ska som ett medelvärde för perioden 2008–2012 vara minst fyra procent lägre än utsläppen år 1990.

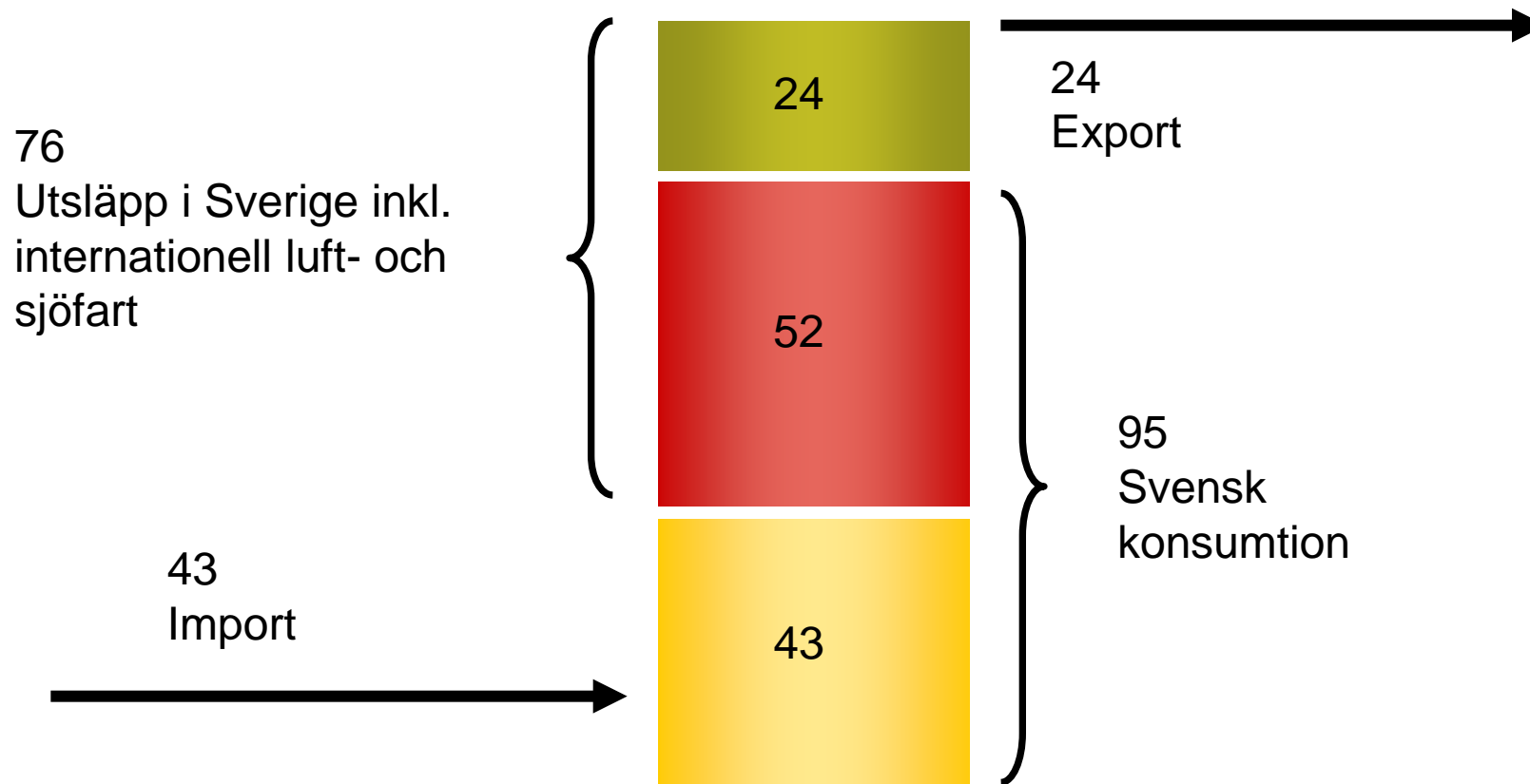
Delmålet ska uppnås utan användning av flexibla mekanismer eller kompensation för upptag i kolsänkor.

Klimatpåverkande utsläpp

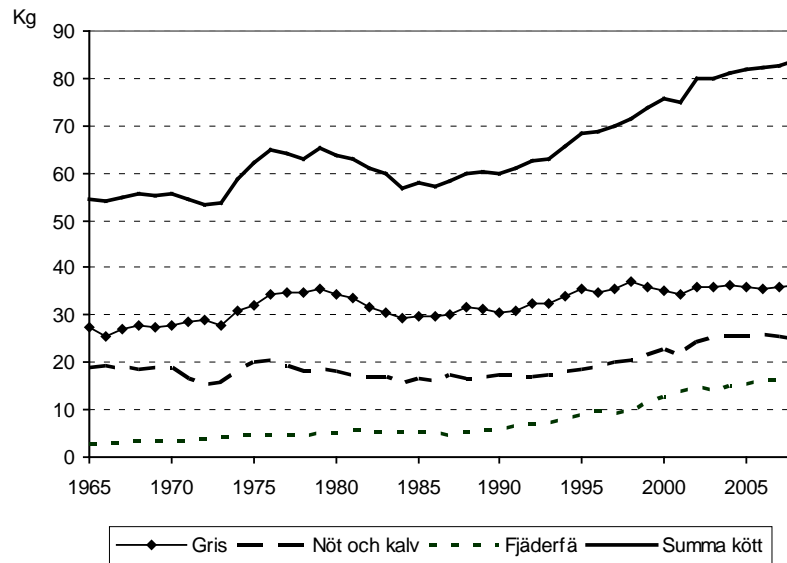


Konsumtionsperspektiv

Växthusgasutsläpp i Mton CO₂e



Köttkonsumtion har ökat och ...



Svensk totalkonsumtion av gris, nöt och fjäderfä, samt summa kött inkl. annat kött, kg per person och år 1965-2008 SJV (2010)

... utsläppen från *konsumtionen* av animaliska livsmedel i Sverige har ökat

Under perioden 1990 till 2005 har växthusgasutsläppen från den totala konsumtionen av kött, mjölk och ägg ökat från ca 8,1 miljoner ton CO₂-ekvivalenter till ~10 miljoner ton CO₂-ekvivalenter 2005.

Per capita utsläpp från konsumtionen av alla animaliska livsmedel ökade med mer än 16 % under 15-årsperioden och uppgick ca 1 100 kg CO₂e per capita år 2005.

Köttkonsumtionen i Sverige ökade med mer än 50 %, från 460 till 706 miljoner kg mellan 1990 och 2005. Denna kraftiga konsumtionsökning medförde ökade växthusgasutsläpp om mer än 2,3 miljoner ton CO₂e men eftersom konsumtionstillväxten helt baseras på importerad vara har detta tidigare inte synliggjorts i svensk utsläppsstatistik.

En mycket stor ökning av köttkonsumtionen som nästan uteslutande baserades på importerat kött förklarar ökningen om nära 25 %.

Källa SIK Report No 973 och 974

Olika perspektiv

I Sverige



I Irland



I Brasilien



Framtidens lantbruk



Framtidens lantbruk har utmaningar såväl här som i vår omvärld

- **Hur ska Sveriges framtida *produktion* av jordbruksprodukter**
- **Hur ska Sveriges framtida *konsumtion* av livsmedel se ut?**
- **Vilka *styrmedel* behövs och hur bör de utformas?**

Slutsats



Det svenska lantbruket är på rätt väg även om mycket återstår att göra.

Att nå generationsmålet och flera av miljökvalitetsmålen samt etappmålen är en utmaning i sig.

Påverkan ur ett konsumtionsperspektiv är komplex och ställer nya krav på vår kunskap.

Samverkan är nödvändigt för att nå ända fram!

Tack!