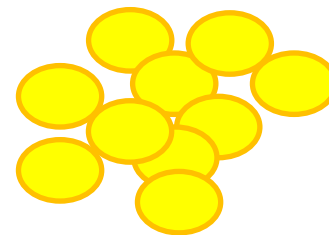
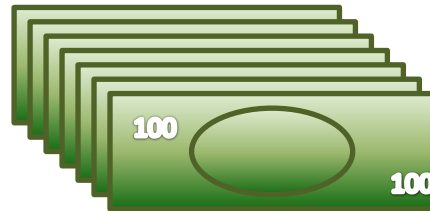
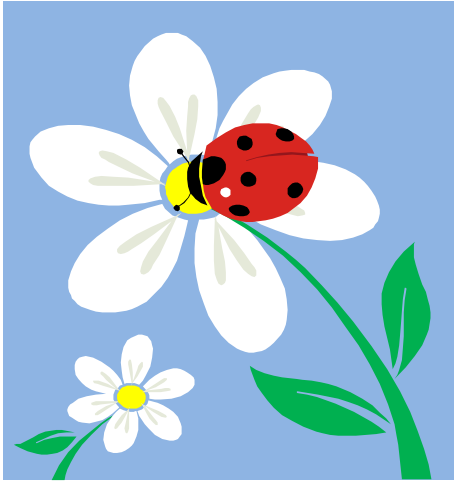


Hållbara produktionssystem i ett förändrat klimat

Jan Bengtsson, Cecilia Waldenström,
Pernilla Tidåker, **Cecilia Kronqvist**
m.fl.

Utvärdera hållbarhet hos lantbruk



Varför?



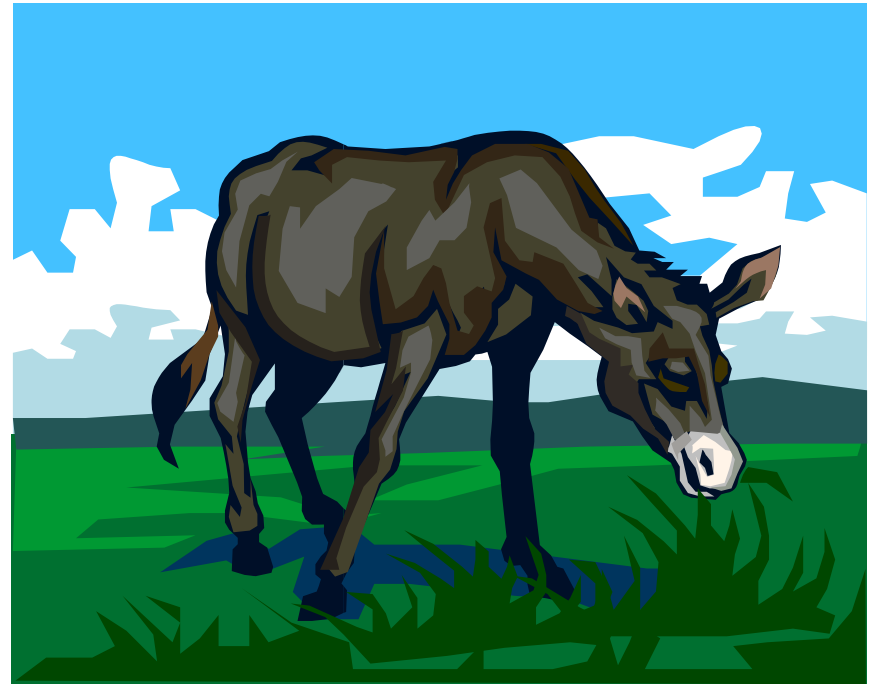
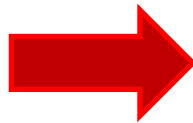
Varför?



Bra Miljöval



Varför?



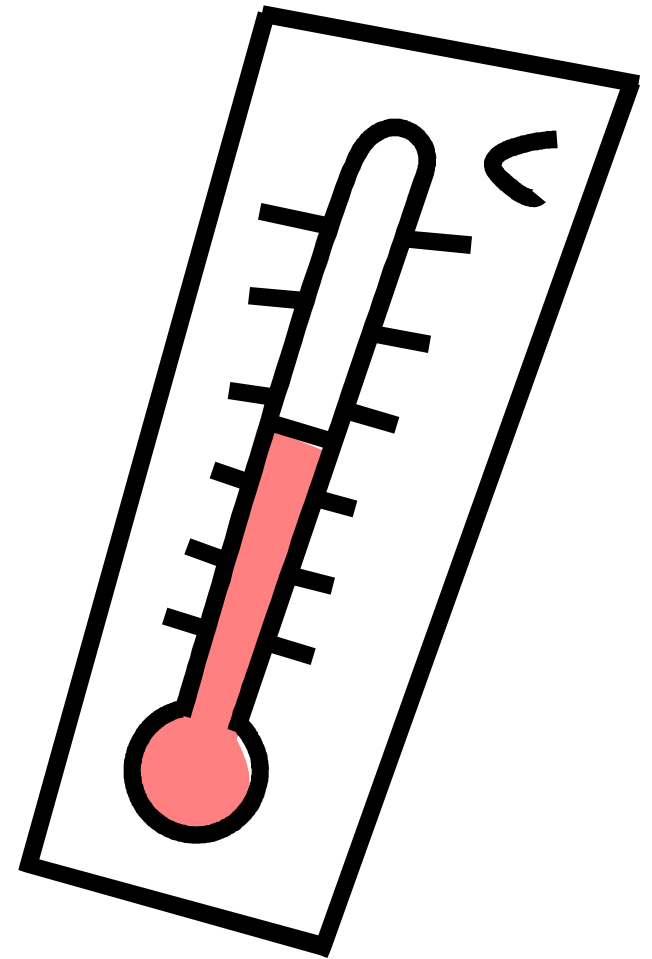
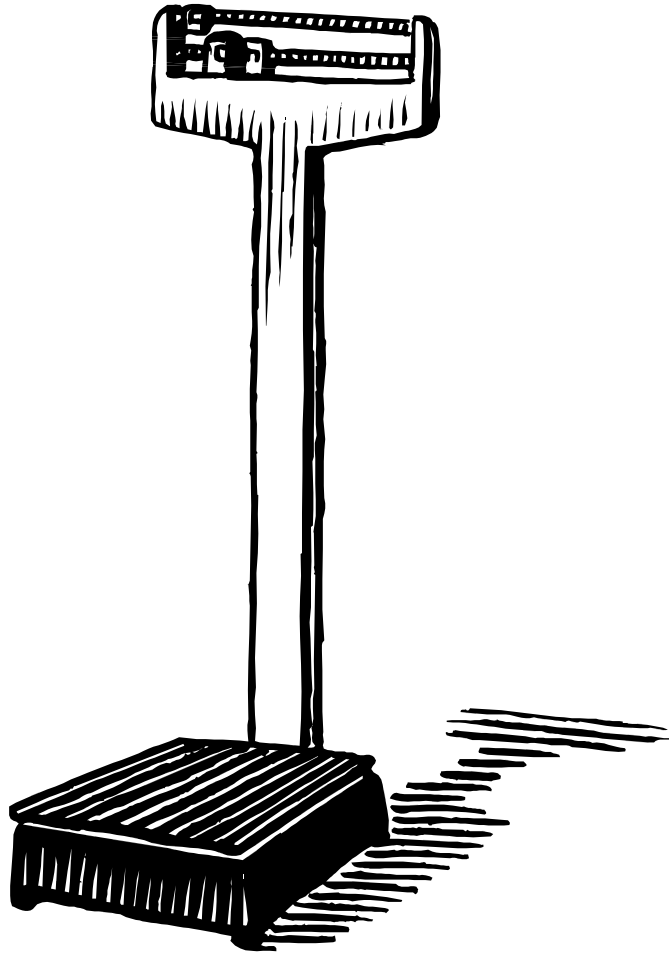
Hur?



Indikatorer



Indikatorer



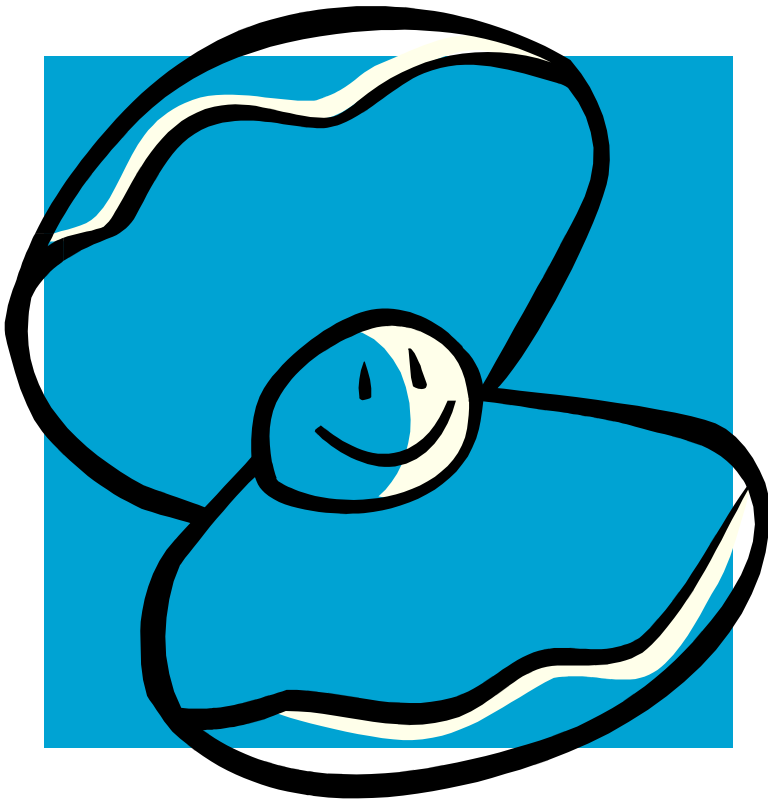
Indikatorer



Indikatorer - exempel

- Näringsämnesbalanser
- Växthusgasutsläpp
- Mjölkintäkt - foderkostnad

Indikatorer för livskvalitet?

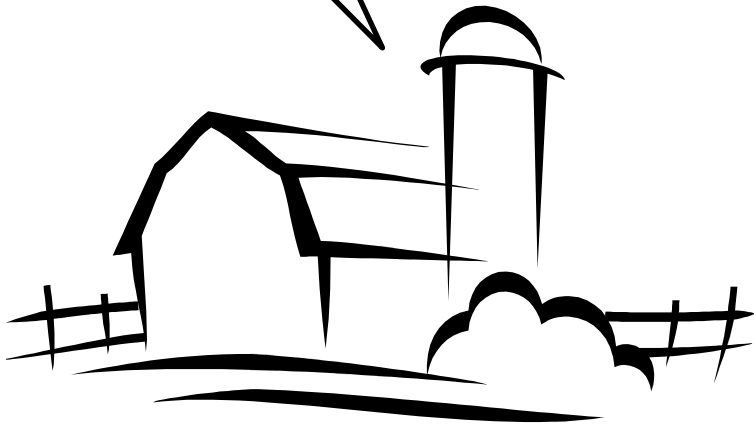


Indikatorer för ekosystemtjänster?

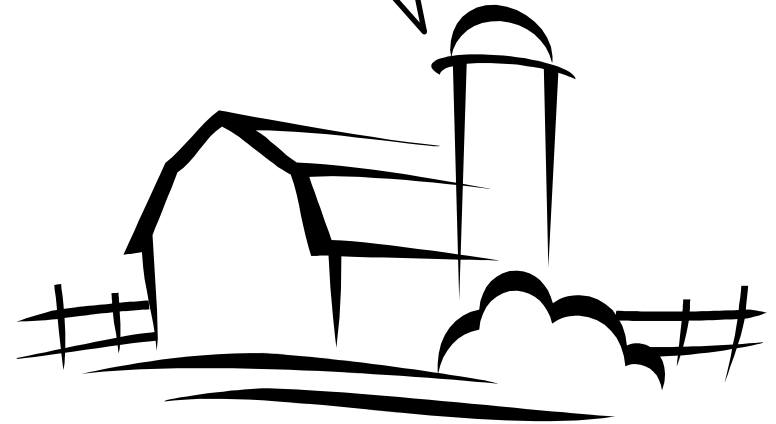


Integrering och hållbarhet

Allt foder
odlas på
gården



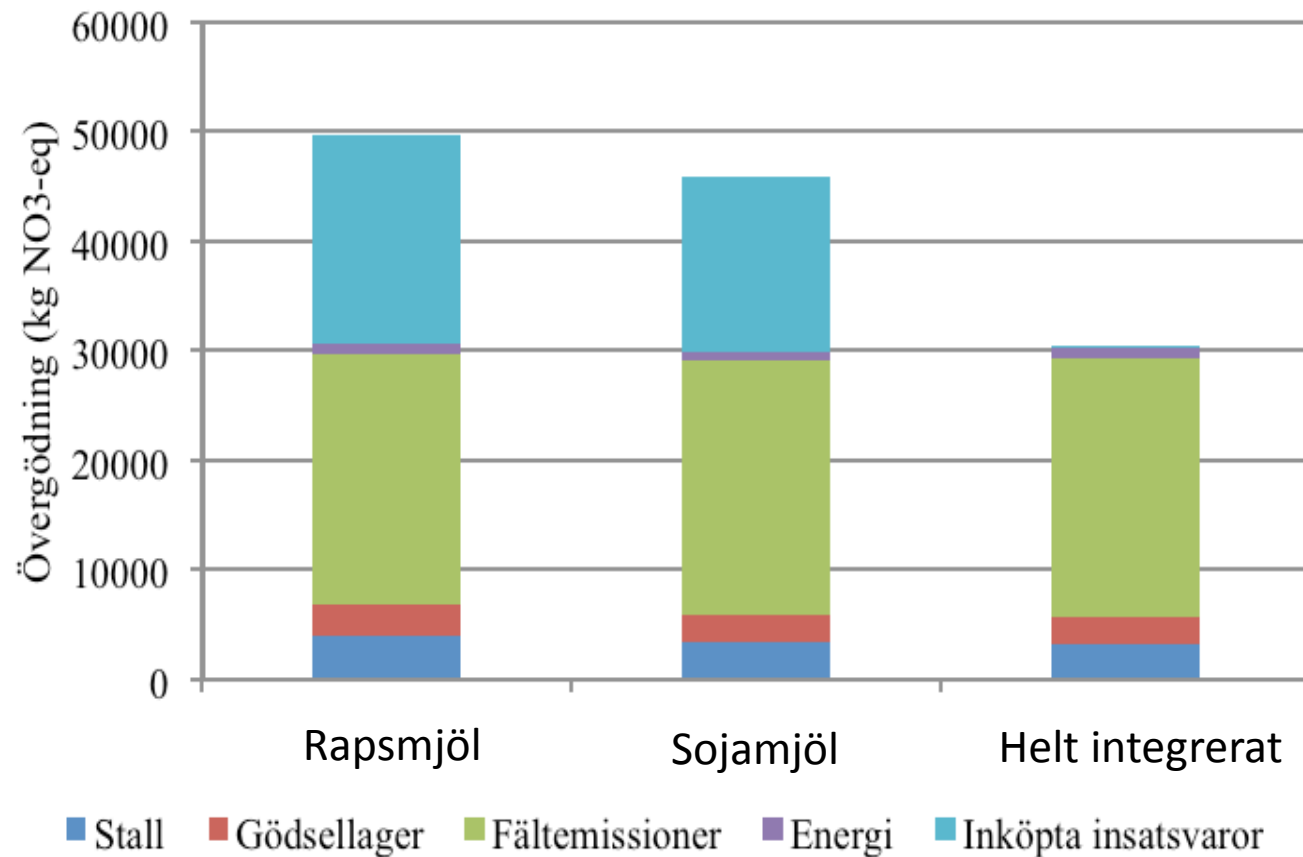
Köper
spannmål och
proteinfoder



Integrering och hållbarhet

	Helt integrerad	Köper spannmål och rapsmjöl	Köper spannmål och sojamjöl
Markanvändning, lokalt	273 ha	180 ha	180 ha
Markanvändning, totalt	273 ha	287 ha	283 ha
Primärenergi, GJ	3110	3340	3520
N-balans, kg/ha	12	40	31
P-balans, kg/ha	-4	3	0
K-balans, kg/ha	-4	7	3

Integrering och hållbarhet



Slutsatser

- Bra indikatorer inom vissa områden
- Utveckling krävs inom andra områden
- Skalan som används påverkar (både för indikatorer och integrering)

Slutsatser

- Bra indikatorer inom vissa områden
- Utveckling krävs inom andra områden
- Skalan som används påverkar (både för indikatorer och integrering)