

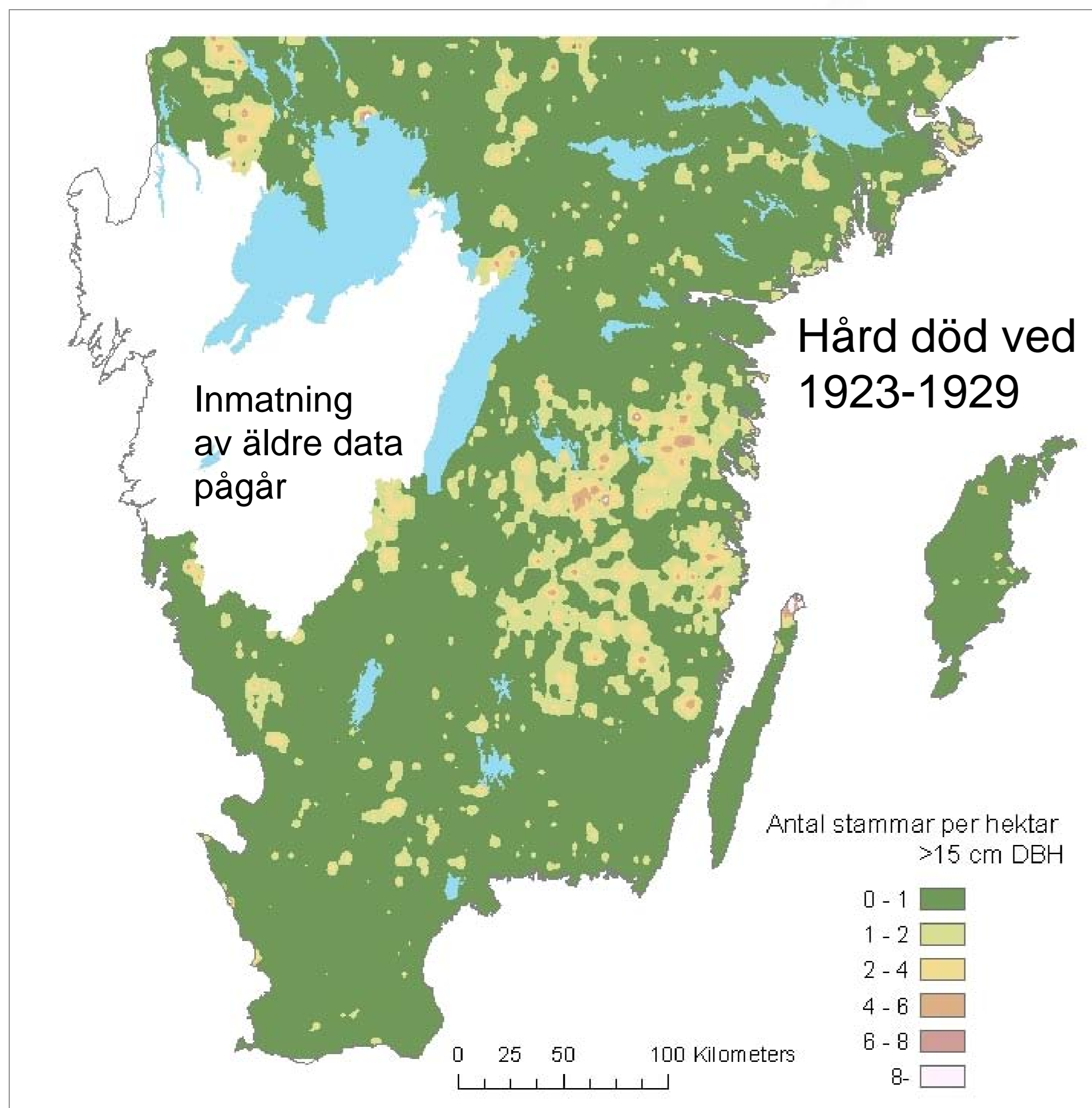
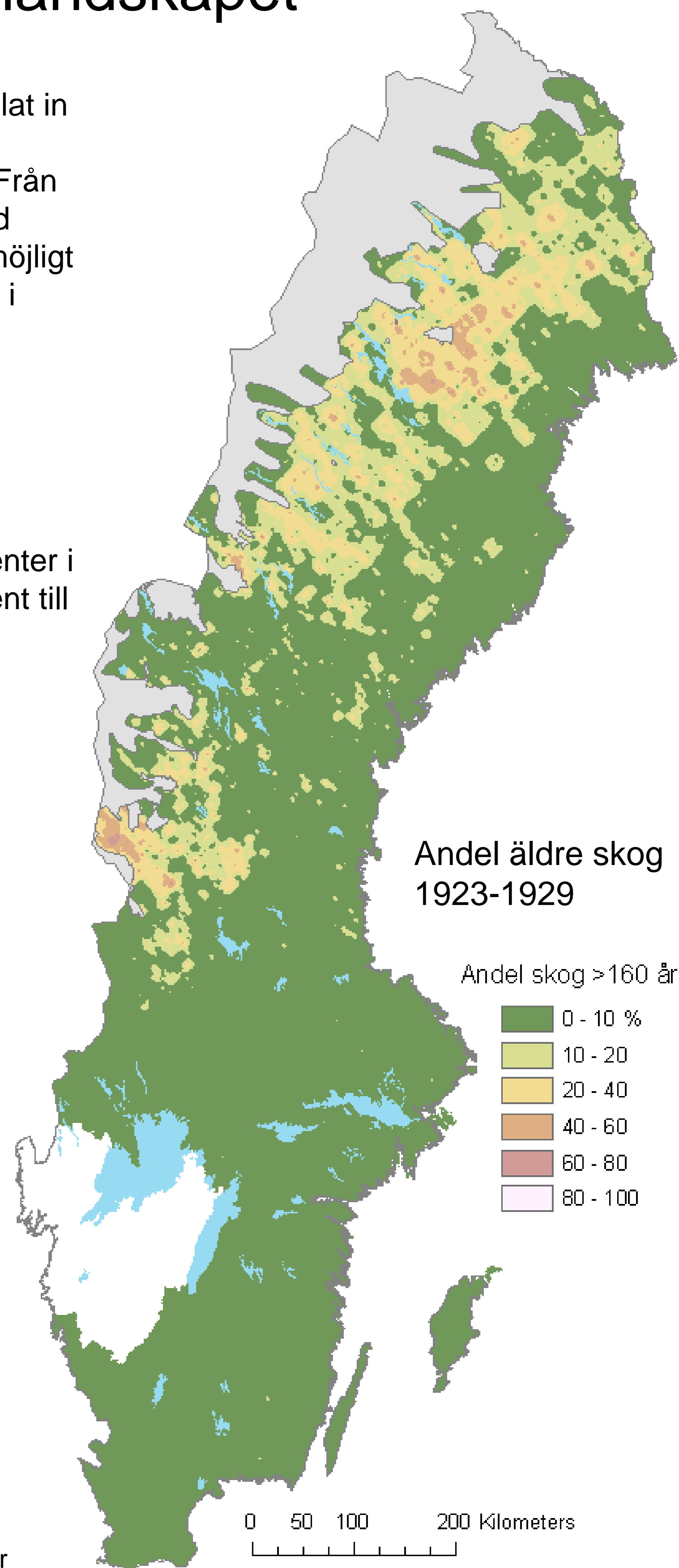
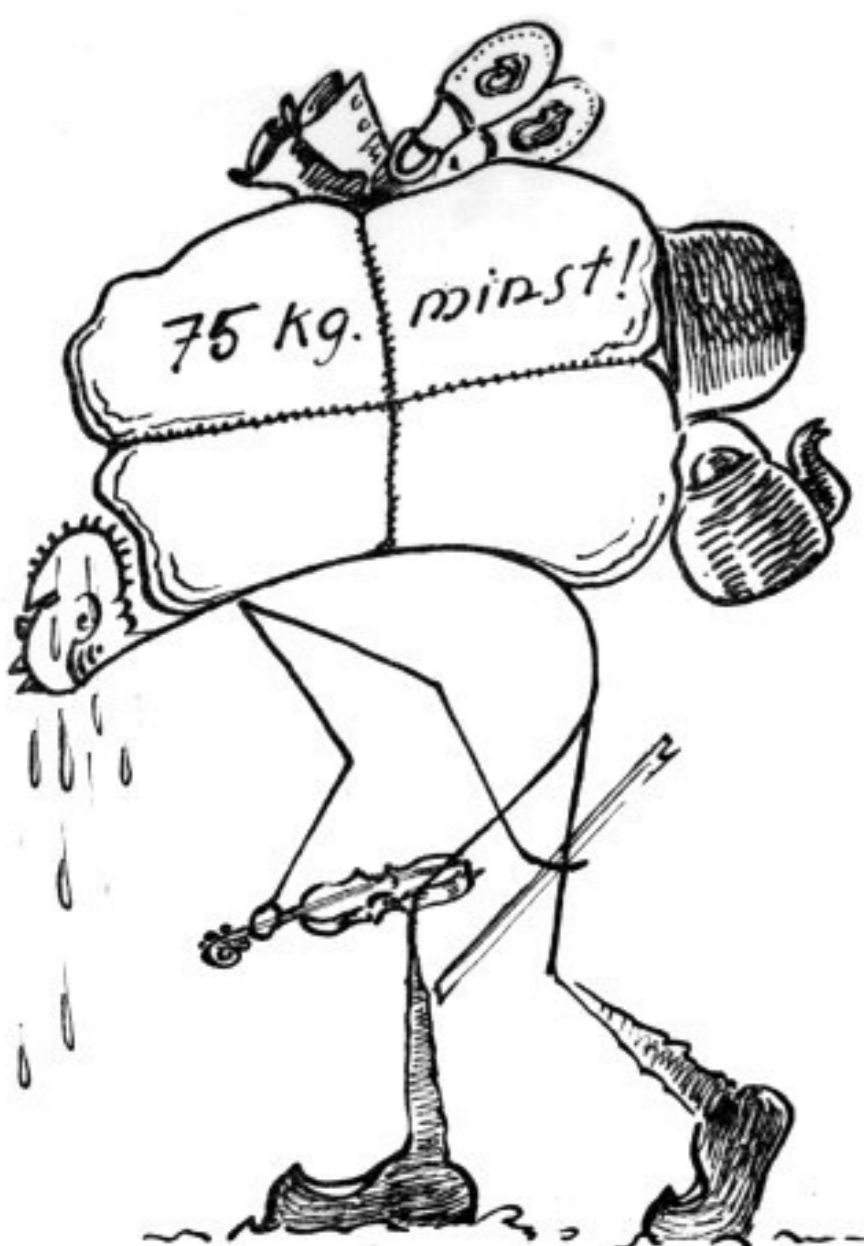
# Långa tidsserier från Riksskogstaxeringen

## Kartor synliggör förändringar i landskapet

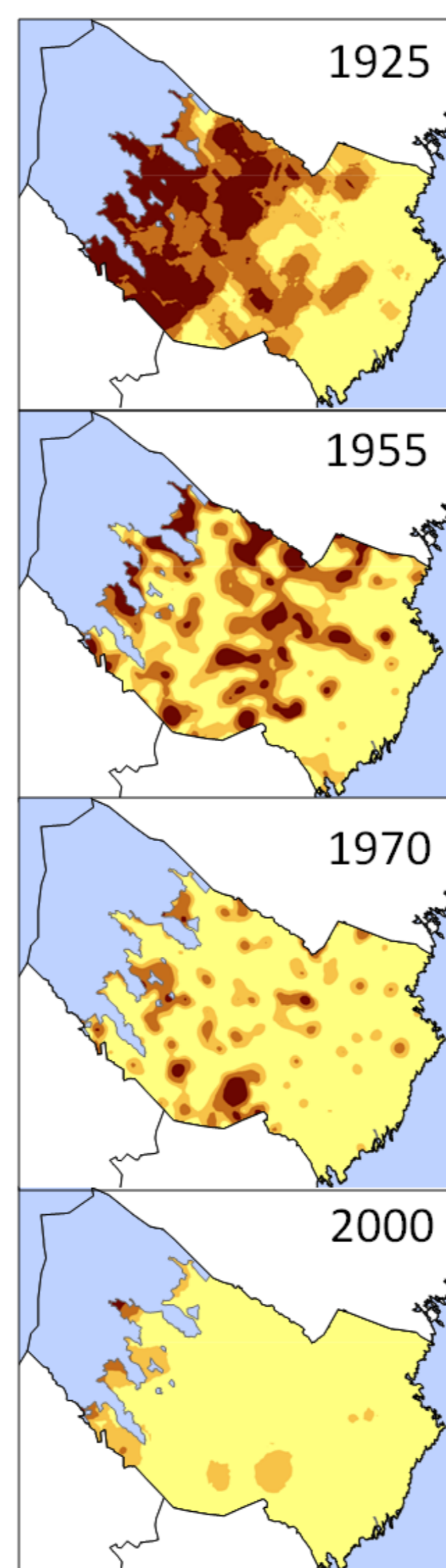
Ända sedan 1920-talet har Riksskogstaxeringen samlat in uppgifter om landets skogar. Den första taxeringen genomfördes 1923-1929 och den andra 1938-1952. Från 1953 genomförs inventeringen årligen. En styrka med Riksskogstaxeringen är kontinuiteten, vilket gör det möjligt att studera långsiktiga trender för centrala indikatorer i skogslandskapet.

Vi utvecklar just nu tydliga rutiner vid analys av långa tidsserier för att överbygga förändringar i design, variabelinnehåll och definitioner.

Interpolerade kartor visualiserar på ett bra sätt gradienter i landskapet i tid och rum och är ett utmärkt komplement till regionala skattningar.



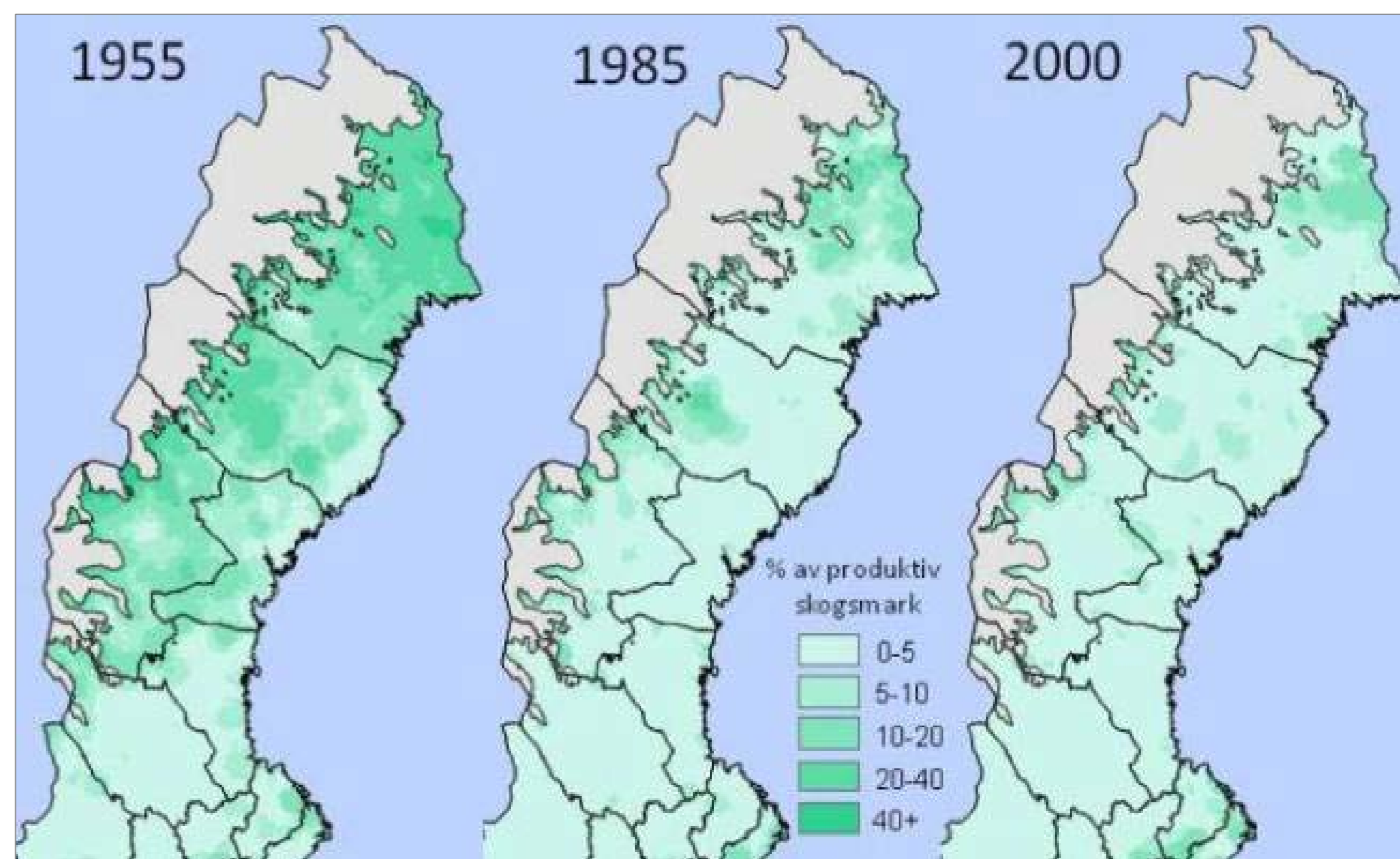
Antal döda barrträd per ha lämpliga till brännved (>15 cm DBH)



Andel äldre skog >160 år Västerbottens län



Rikstaxlag under förflyttning under andra taxeringen. Foto: Börje Mineur, Skogens fotoarkiv



Äldre lövrik skog (>80 år) 1955-2000  
Andel av produktiv skogsmark (kartor) ↑  
Total areal inom boreal zon (trendlinje) →

