



Sveriges lantbruksuniversitet
Swedish University of Agricultural Sciences

Ekologiska institutionen



Teknisk rapport över genetiska analyser på varg i Sverige år 2016

Mikael Åkesson

Grimsö forskningsstation

SAMMANFATTNING

DNA-analyser av prover från varg har under 2016 utförts inom ramen för en överenskommelse (NV-04027-14) mellan Naturvårdsverket och Sveriges lantbruksuniversitet (SLU, Grimsö forskningsstation). I denna rapport sammanställs resultaten för de prov som analyserats under året. Dessutom utvärderas provresultaten med avseende på med vilken framgång proven genererat information om art-, populations-, individ- och föräldratillhörighet.

Under 2016 har Grimsö hanterat 1169 prov. Proven har främst levererats av landets länsstyrelser, men även av Statens veterinärmedicinska anstalt (SVA).

Vissa prov analyseras med avsikt att ge snabb svarstid, s.k. akutprioriterade prov. Detta innebär att målet är att resultat rapporteras till leverantör inom fem arbetsdagar från provets inkomstdatum. Totalt analyserades 161 akutprov, fördelat på 83 enskilda ärenden. Svarstiden var i genomsnitt 4,2 dagar och vid 17 tillfällen överstegs den målsatta tiden på fem arbetsdagar (och uppgick som mest till 14 arbetsdagar). Från 114 av 161 akuta prov gick det att dra säkra slutsatser om art- och populationstillhörighet. I 103 fall rörde det sig om Skandinavisk varg, i åtta fall om hund och i tre fall om räv.

Totalt 994 prov analyserades i syfte att bedöma status i vargrevir, särskilja vargrevir, identifiera revirhävdande djur samt identifiera och bestämma härkomsten för vargar som påträffats döda eller som har fällts under jakt. Även om majoriteten av proven (70 %) analyserades och rapporterades under första halvåret, så var denna andel mycket mindre än året innan (83%). Förekomsten av DNA från varg kunde påvisas i 806 (81 %) prov. Av dessa kom 773 från skandinaviska vargar, 19 från finskryska vargar och de resterande tio proven kom från vargar med obekräftat ursprung. Födelseviret kunde bestämmas för 701 (91 %) av de vargar som bedömdes ha Skandinaviskt ursprung.

För att tillgodose länsstyrelsernas behov att individ- eller artbestämma prov som varken var akutprover eller ingick i inventeringsverksamheten har Grimsö analyserat totalt 14 prov, varav art kunde bestämmas i 7 (50%) fall.

Totalt identifierades 288 individer, varav 135 inte identifierats något tidigare år. Bland de sistnämnda individerna kunde föräldraursprunget bestämmas i 130 fall (98 %). Fyra individer med finsk-rysk härkomst identifierades, varav två individer (G15-16 och G46-16) inte hade påträffats tidigare år. Under 2016 påträffades för första gången även avkommor till G15-16 i det s.k. Tunturi-reviret.

Åkesson M (2017) Teknisk rapport över genetiska analyser på varg i Sverige år 2016.

Mikael Åkesson (mikael.akesson@slu.se), Grimsö forskningsstation, Sveriges lantbruksuniversitet (SLU), 730 91 Riddarhyttan.

INNEHÅLL

SAMMANFATTNING	2
INNEHÅLL	3
INLEDNING	4
METODIK	4
Extraktion av DNA	5
Markörer	5
Art- och populationsbestämning med mikrosatelliter	6
Artbestämning med mitokondrie-DNA	7
Individbestämning	7
Könsbestämning	7
Födelserevir	8
RESULTAT OCH DISKUSSION	8
Akutärenden	8
Normalprioriterade ärenden	9
Prov prioriterade av länsstyrelserna: förvaltningsprov	13
Individer	15
REFERENSER	15
BILAGA 1	

INLEDNING

DNA-analys används vid inventeringen av den Skandinaviska vargpopulationen, vars utbredning i Sverige och Norge är geografiskt avgränsad från övriga vargpopulationer. Analyserna av svenska prov görs på DNA-laboratoriet vid Grimsö forskningsstation (Sveriges lantbruksuniversitet, SLU) på uppdrag av Naturvårdsverket (NV-04027-14). Uppdraget är att under perioden 2014-2016, genom DNA-analys, bistå den årliga inventeringen av Sveriges vargar. I Sverige ansvarar länsstyrelserna för inventeringen av vargarna, vilken i sin tur kvalitetsäkras, utreds och sammanställs av Viltskadecenter (SLU). Analysresultaten rapporteras i Rovbase, en gemensam databas för stora rovdjur i Sverige och Norge. Enligt uppdraget ska Grimsö forskningsstation årligen sammanställa och utvärdera resultaten för de prov som analyserades på SLU under det gångna året. Detta inkluderar en sammanställning av antal och andel analyserade prov av de som kommit till Grimsö forskningsstation, var proven har samlats in samt vilka slutsatser vi kunnat dra från proven med avseende på art, population, individ, kön och föräldraskap. Dessutom presenteras översiktliga kartor som beskriver analysresultaten grafiskt.

METODIK

De analyserade proven har i enlighet med överenskommelsen med Naturvårdsverket (NV-04027-14), prioriterats enligt följande klasser:

- Akut: För att kunna vidta direkta förvaltningsåtgärder sker löpande analyser och rapportering av prover från misstänkta skadevällande vargar samt vargar som befinner sig i renskötselområdet. Svar skall ske inom 5 arbetsdagar från inlämningsdatum, med reservation för pågående hantering av andra akuta ärenden eller försenat svar från underleverantörer. Ett akutärende inkluderar ofta analyser av fler än ett prov för att öka chansen för lyckad bestämning. SLU förväntas årligen kunna behandla 100 akuta prov.
- Normal: I samband med inventeringen förväntas SLU årligen analysera 450 prov. För att länsstyrelserna ska kunna utföra sitt uppdrag har det dock funnits behov att analysera fler prov än de som inkluderas i överenskommelsen. I samband med detta har tilläggsavtal tecknats mellan Naturvårdsverket och SLU för utökad antal prover för DNA-analys i samband med inventering samt planering inför licensjakt. Dessa prover är inkluderade som normalprioriterade prov i denna rapport. Länsstyrelsernas prov kommer till labbet via Viltskadecenter, som genomför registrering, sortering och prioritering.
- Förvaltningsprov: länsstyrelserna från framför allt södra och mellersta rovdjursförvaltningsområdet har ibland specifika behov att analysera DNA-prov som inte prioriteras inom ovanstående klasser. SLU har beredskap att analysera 80 sådana prov. Svar sker inom 15 arbetsdagar om ingen annan överenskommelse görs.

Under 2016 samlades totalt drygt 2700 DNA-prov in från misstänkt varg i Sverige, enligt databasen Rovbase. Ett urval av dessa prov gjordes av Viltskadecenter i samråd med länen för att:

- bedöma status och särskilja stationär förekomst av varg
- identifiera revirhävande vargar
- bekräfta föringring
- bestämma individ och härkomst för vargar som påträffats döda eller fällts under jakt
- bestämma art och individ för vargar som misstänkts ha angripit tamdjur
- bestämma art och individ för misstänkta vargar i renskötselområdet
- bistå riktade sök efter invandrande vargar

Extraktion av DNA

All genetisk analys föregicks av att extrahera och rena DNA genom användandet av metoder lämpliga för respektive provtyp. För spillning användes ISOLATE Fecal DNA Kit (Nordic Biosite). För hårsäckar och små kvantiteter blod användes ett protokoll där DNA-extraheras med hjälp av proteinas och natriumacetat följt av rening med etanol. För salivprov från bitsår på tamdjur samt små mängder blod användes QIAamp DNA Investigator Kit (Qiagen Inc.). DNA från urin som samlats in extraherades med BIOTEK Urine DNA Isolation kit (Norgen Biotek Corp.). DNA från vävnad och rikliga mängder blod extraherades med proteinas, fenol och kloroform-isoamylalkohol, följt av rening med etanol.

Markörer

För genetiska analyser har vi med PCR amplifierat 30 autosomala mikrosatelliter: CXX.20, CXX.109, CXX.204, CXX.225, CXX.250, CXX.253 (Ostrander m.fl. 1993), 2001, 2006, 2010, 2054, 2079, 2088, 2096, 2137, 2140, 2159, 2168, 2201 (Francisco m.fl. 1996), vWf (Shibuya m.fl. 1994), AHT126 (Holmes m.fl. 1994), (AHT)002, (AHT)004, (AHT)101, (AHT)106 (Holmes m.fl. 1993), AHT103, AHT119, AHT121, AHT138 (Holmes m.fl. 1995), PEZ03, PEZ06 (Neff m.fl. 1999), en mikrosatellit MS41B på den hansenificika Y-kromosomen (Sundqvist m.fl. 2001), en specifik könsbestämningsmarkör (se nedan) samt fem markörer från mitokondriellt DNA. Variationen i en mikrosatellitmarkör utgörs av skillnader i längd mellan de DNA-fragment som amplifieras. De olika längdvarianterna (de s.k. allelerna) som amplifierats med hjälp av PCR visualiserades och särskiljdes genom elektrofores. Alleluppsättningen på flera markörer för en individ utgör en genetisk profil (även kallad genotyp), vilken kan användas för att bland annat bestämma art, geografiskt ursprung, identitet samt föräldraskap.

Genotypen är densamma för en individ oavsett vilken typ av prov (spillning, urin, vävnad, löpblod etc.) som analyseras. Undantag sker allra främst på grund av s.k. genotypningsfel, vilket innebär att genotyper är felaktiga av metodologiska skäl. Förekomsten av genotypningsfel varierar mellan provtyper (spillnings- och urin-DNA genererar t.ex. fler genotypningsfel än vävnads-DNA) samt miljöförhållanden såsom provets ålder, temperatur och underlag (snö eller barmark) vid insamlandet. De två vanligaste genotypningsfelen beror på s.k. allelbortfall och förekomsten av DNA från mer än en individ i ett prov. Allelbortfall innebär att provet, för en viss mikrosatellit, visar en homozygot genotyp (d.v.s. förekomsten av endast en allel) trots att individen ifråga egentligen är heterozygot (d.v.s. bär på två olika alleler). Detta försvårar både individ- och föräldraskapsbestämning avsevärt. För att undvika

allelbortfall replikerades PCR för varje prov och markör fyra gånger. En individ bedömdes som homozygot för en mikrosatellit då förekomsten av samma allel upprepades tre gånger och ingen annan allel observerades i något av replikaten. Kriteriet för en heterozygot genotyp var att varje allel observerades i minst två av replikaten. Trots denna åtgärd förekommer allelbortfall, om än i begränsad utsträckning (< 3 %). Enstaka fall av allelbortfall har därför accepterats vid identifiering och rekonstruktionen av vargpopulationens släkträd.

Ibland innehåller prov från fält DNA från mer än en individ, här kallat kontamination. Detta kan resultera i förekomsten av falska individer, d.v.s. individer vars genotyper är uppbyggda av alleler från flera individer. Kontaminerade prov utmärks dock av att genotyperna har högre andel heterozygoter än förväntat och att markörer ibland visar på förekomsten av mer än två alleler. Eftersom en individ bara kan bära maximalt två olika alleler så tyder det senare starkt på en kontamination. För att undvika förekomsten av falska individbestämningar p.g.a. kontamination, har prov med förekomst av >2 alleler på minst 2 markörer inte bedömts som nya individer. Bland de prov som analyserats 2015 och 2016 så visade knappt 5 % procent av spillningar på förekomst av DNA från > 1 individ, men bland urinprov uppgår denna siffra till så mycket som 14 %.

Art- och populationsbestämning med mikrosatelliter

För att särskilja genetiska profiler från räv, hund, finsk-rysk varg och skandinavisk varg användes grupperingstest, som bygger på principen att det är mer sannolikt att en individ härstammar från en population där allelerna som individen bär på är mer vanligt förekommande (Piry m.fl. 2004). Den samlade sannolikheten (Li) att en individ härstammar från en viss population baseras på allelfrekvenserna i respektive ursprungspopulation. Förutsatt att allelfrekvenser skiljer sig mellan de olika populationerna kommer därmed populationen med högst Li utgöra den mest sannolika ursprungspopulationen. Alla analyser gjordes i GeneClass2 (Piry m.fl. 2004) med uträkning av Li i enlighet med Rannala & Mountain (1997). För att uppskatta den statistiska säkerheten på den mest sannolika populationen beräknades ”log of odds (LOD) ratio scores”:

$$\text{LOD} = 2 * \ln(\text{Li}/\text{Lj})$$

där Li och Lj är grupperingsindex för genotypen i den mest sannolika respektive näst mest sannolika populationen. Då LOD går mot värdet 1, vilket innebär att Li och Lj närmar sig varandra, kan ingen säker slutsats dras om vilken av de två populationerna som individen kommer ifrån. Då LOD > 3 bedömde vi grupperingen till en population vara statistiskt säkerställd, vilket motsvarar en chans på tusen att resultatet ger en felaktig uppskattning av populationstillhörighet.

Som referensmaterial har vi använt oss av en databas på 20 rävar, 53 hundar, 92 finsk-ryska vargar, samt 206 skandinaviska vargar. Samtliga markörer fungerar dock inte på räv. Eftersom analysen bygger på att alleler för samtliga markörer finns representerade i alla referenspopulationer, gjordes två olika uträkningar av LOD; en med och en utan räv. För profiler som med signifikant säkerhet kunde uteslutas vara från räv, användes LOD-värdet

uträknat utan räv för att bättre kunna särskilja mellan Skandinavisk varg, finsk-rysk varg och hund.

Artbestämning med mitokondrie-DNA

I fall då artbestämning var särskilt angeläget och mikrosatelliter inte levererade tillräcklig information, analyserades proven på mitokondriella markörer. Eftersom varje levande cell bär på flera uppsättningar mitokondriellt DNA är sannolikheten för att lyckas ta fram analyserbara markörer från mitokondriellt DNA större än för kärn-DNA. Variationen på dessa markörer studeras genom sekvensering. Fyra av fem markörer finns på genen för cytokrom *b* (*cytb*) och den sista finns på kontrollregionen (även kallad d-loop). Markörerna på *cytb* utgjordes av:

- *cytb*_[lo] som indikerar förekomst av mtDNA från lodjur
- *cytb*_[björn] som indikerar förekomst av mtDNA från järv och björn
- *cytb*_[räv] indikerar förekomst av mtDNA från räv.
- *cytb*_[grävling] indikerar förekomst av mtDNA från grävling

För alla dessa markörer används primers (d.v.s. en kort syntetiskt framställd DNA-kedja som utgör startpunkten för syntesen av DNA under PCR) som är designade för att fungera på respektive art så specifikt som möjligt, vilket innebär att de inte ger produkter från DNA av de övriga rovdjuren (inklusive varg och hund) samt ett urval av potentiella bytesdjur (t.ex. älg, rådjur och ren).

Sekvensen av d-loop (*d-loop*_[varg]) togs fram med primers som binder hunddjurspecifikt till kontrollregionen och lämpar sig särskilt för särskiljningen mellan varg och hund, samt till viss del även särskiljningen mellan skandinavisk och icke-skandinavisk varg. Sekvenserna jämfördes mot kända sekvenser i databasen NCBI's Genbank (<http://www.ncbi.nlm.nih.gov/blast/Blast.cgi>). Vid körningen av alla fem markörerna kördes replikat av proven tillsammans med lämpliga referensprover (från lo, järv, räv eller varg) samt en negativ kontroll. Referensproven användes för att kontrollera att PCR fungerade och den negativa kontrollen användes för att kontrollera att eventuellt DNA från omgivningen (d.v.s. labbet) inte hamnat i proven.

Individbestämning

Alla genetiska profiler från varg matchades mot databasen på upp till 1650 unika individer (d.v.s. antalet som fanns i databasen 31 december 2016) i Skandinavien. Potentiellt matchande profiler identifierades genom "individual assignment" i CERVUS version 3.0 (Kalinowski m.fl. 2007). Med hänsyn till att vissa markörer kan vara feltypade har vi valt en inställning i programmet där viss felmatchning tolereras. Därefter utvärderade vi matchningarna manuellt.

Könsbestämning

Könsbestämning gjordes dels genom analysen av en mikrosatellitmarkör bunden till Y-kromosomen, dels genom en specifik könsbestämningsmetod utvecklad av Seddon m.fl.

(2005). Den första markören kan användas för att bekräfta hankön och den andra för att bekräfta honkön.

Födelserevir

Föräldraskapsbestämning bygger på principen att bland kända föräldrapar hitta det par som inte går att utesluta utifrån Mendelsk nedärvningsprincip. I de fall då inget av de kända revirmarkerande paren matchade som föräldrar användes CERVUS föräldraskapsanalys med föräldrapar utan hänsyn till kön. Detta följdes av en statistisk jämförelse mellan olika potentiella föräldrapar samt manuell kontroll av eventuella felmatchande markörer.

RESULTAT OCH DISKUSSION

Totalt extraherades 1169 prov under 2016, insamlade under inventeringssäsongerna 2015/2016 och 2016/2017. Bland dessa akutprioriterades 161 prov (fördelat på 83 ärenden), 994 prov normalprioriterades och 14 prov analyserades på direkt förfrågan från länen. (Tabell B1 i Bilaga 1). Totalt 43 prov utgjordes av vävnad, alla tagna av SVA i samband med undersökning av döda vargar. Resten (n = 1126) var prov tagna i fält, däribland 531 spillningar, 532 urinprov från snö, 10 hårprov, 45 blodspår, 7 salivprov tagna från angripna tamdjur samt 1 svansbit från förmodad varg.

Akutärenden

De 83 akuta ärendena som hanterades under 2016 omfattade totalt 161 prov (96 spillningar, 53 urinprov, 5 hårprov, 5 blodspår och 2 topsade bitmärken på tamdjur) insamlade från 11 olika län (Tabell 1, Figur 1), inkomna under hela året (Figur 2). Tiden från inlämningsdatum till rapportering tog i genomsnitt 4,2 arbetsdagar. Vid 17 tillfällen överstegs den målsatta behandlingstiden på fem arbetsdagar (Figur 3), vilket oftast berodde på låg bemanning under semesterperioderna alternativt tekniska problem hos underleverantören av elektroforesresultat.

Utlåtande om art- och populationstillhörighet kunde göras i 69 (83 %) av de 83 akuta ärendena. Art och populationstillhörighet kunde bestämmas för 114 (71 %) av 161 prov, vilket är lägre jämfört med de två senaste årens framgång på 79 % 2014 respektive 81 % 2015. Den lägre analysframgången förklaras framförallt av en relativt lägre framgång under senare delen av 2016 (oktober-december) i jämförelse med tidigare år. Det mildare vädret under denna period skulle kunna vara en bidragande faktor, men det är svårt att dra några säkra slutsatser.

Bland de 114 bestämda proven bestämdes 103 till skandinavisk varg, åtta till hund och tre till räv. I de fall då det rörde sig om skandinavisk varg kunde födelserevir bestämmas i 101 (98 %) fall direkt från provets genetiska profil eller indirekt från tidigare analyser av samma individ. I de två fall där föräldrarna inte kunde identifieras bestod genotypen av för få fungerande markörer för att särskilja mellan flera möjliga föräldrapar.

Tabell 1. Antal prov och analysframgång av akut- och normalprioriterade prov för olika insamlare, vilka inkluderar 16 olika länsstyrelser (LST) och Statens Veterinärmedicinska Anstalt (SVA). Analysframgången beräknas som procent av totala antalet analyserade prov som kunnat bestämmas till art och population (andelen andra arter än varg anges inom parentes) samt andelen av vargprov där födelserevir eller härkomst från finsk-ryska vargpopulationen har kunnat bestämmas.

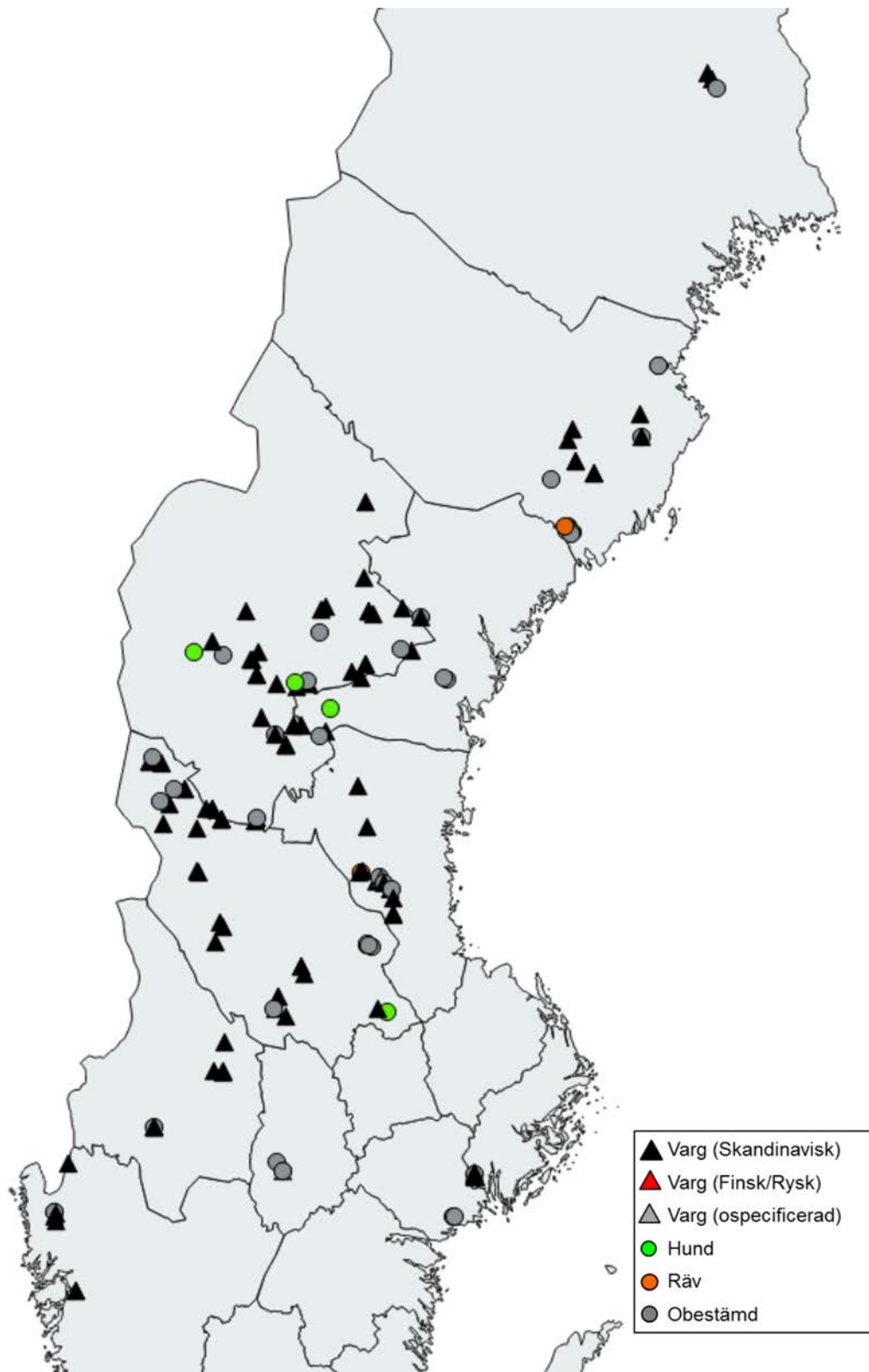
	Akutprioriterade prov			Normalprioriterade prov		
	Antal ärenden (prov)	% Art / Population	% Revir / Härkomst	Antal prov	% Art / Population	% Revir / Härkomst
LST Norrbotten	1 (3)	66,7 (0,0)	66,7			
LST Västerbotten	11 (24)	54,2 (20,8)	33,3			
LST Västernorrland	5 (7)	57,1 (14,3)	42,9	4	100 (0,0)	100
LST Jämtland	25 (49)	83,7 (4,1)	77,6	33	57,6 (0,0)	51,5
LST Gävleborg	8 (16)	75,0 (6,3)	68,8	121	88,4 (3,3)	76,0
LST Dalarna	19 (31)	77,4 (6,5)	67,7	299	81,6 (5,0)	70,2
LST Stockholm	4 (6)	83,3 (0)	83,3	16	87,5 (6,3)	81,3
LST Västmanland				44	90,9 (6,8)	72,7
LST Uppsala				17	100 (0,0)	100
LST Örebro	2 (4)	0,0 (0,0)	0,0	71	84,5 (2,8)	69,0
LST Värmland	5 (11)	63,6 (0,0)	63,6	334	83,5 (5,7)	70,1
LST Västra Götaland	2 (8)	75,0 (0,0)	75,0	9	66,7 (0,0)	55,6
LST Södermanland	1 (2)	0,0 (0,0)	0,0			
LST Jönköping				1	100 (0,0)	100
LST Kronoberg				1	100 (0,0)	100
LST Skåne				1	100 (0,0)	100
SVA				43	100 (0,0)	100

Normalprioriterade ärenden

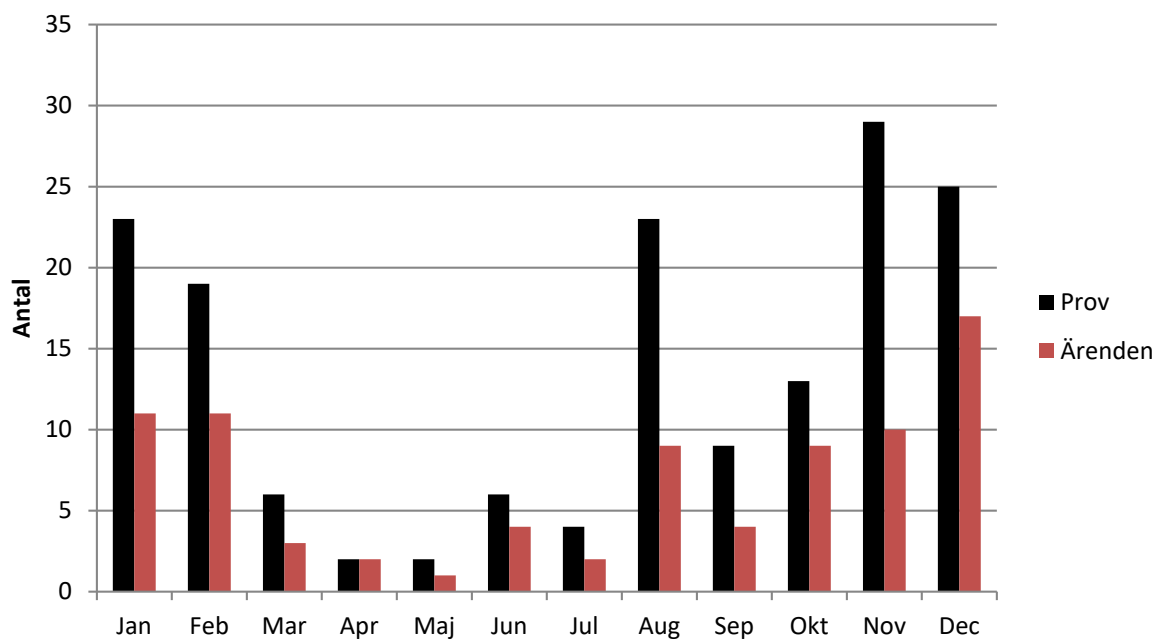
Under 2016 analyserades 994 prov i enlighet med ”normal” prioritering. Dessa samlades in i 13 olika län (Figur 4) och 70 % av proven (691 av 994) rapporterades under första halvan av året (Figur 5).

Art- och populationstillhörighet kunde bestämmas i 836 av 994 (84 %) fall (Tabell 1). Bland dessa var 773 från Skandinavisk varg, 19 från finsk-rysk varg, 15 från hund och 29 från räv. I ytterligare 14 fall påträffades DNA från varg, men med otillräcklig genetisk information för att bestämma geografiskt ursprung. Bland de prov som bestämdes till Skandinavisk varg kunde födelsereviret bestämmas i 91 % (701 av 773) av fallen, vilket kan jämföras med 91 % under 2015 och 92 % under 2014. I de fall då födelserevir inte kunde bestämmas berodde det på förekomsten av DNA från mer än en individ (n=42), för få fungerande markörer för att särskilja flera potentiella föräldrapar eller utesluta felmatch p.g.a. enstaka genotypningsfel (n=29) eller att genotypen inte passade något av de kända paren i populationen (n=1, se nedan under Individer).

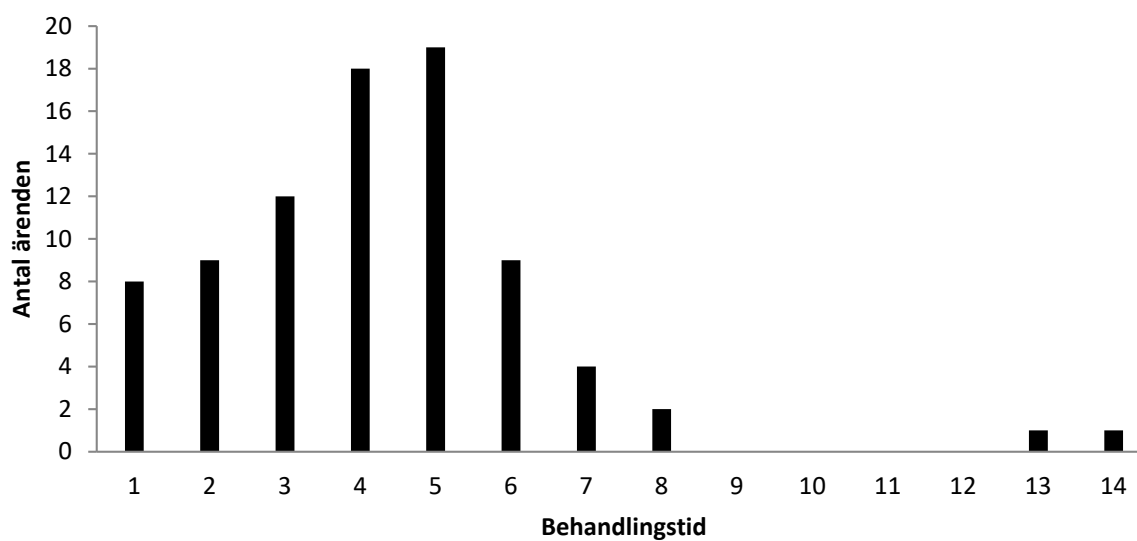
Bland 951 normalprioriterade prov som utgjordes av spillning, urin, blodspår, hår eller spya kunde art- och populationstillhörighet bestämmas i 793 fall (88 %). Detta är något bättre än analysframgången på 86 % under 2015.



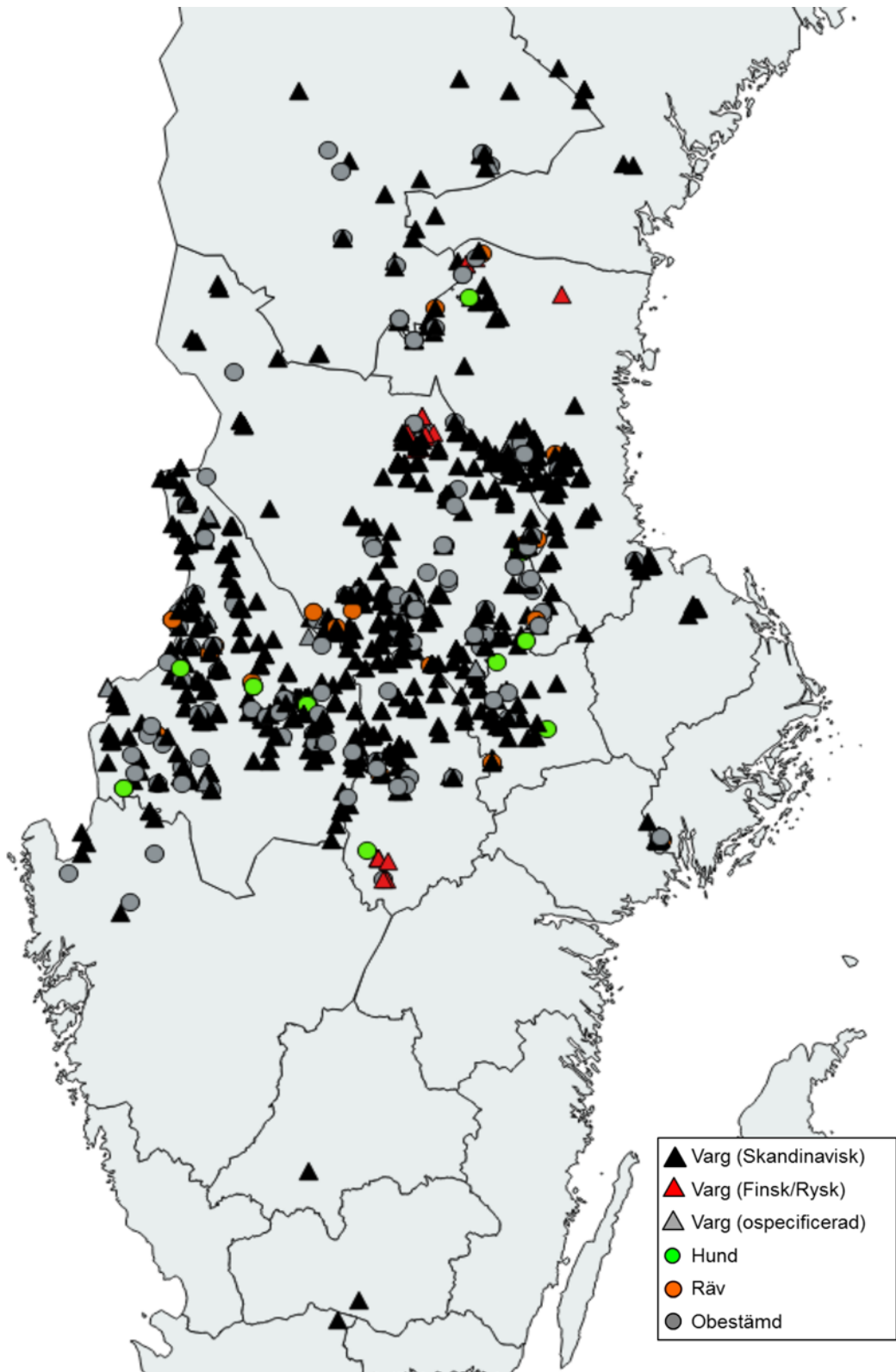
Figur 1. Insamlingsplats samt art-/populationsbestämning av akutprioriterade prover under 2016.



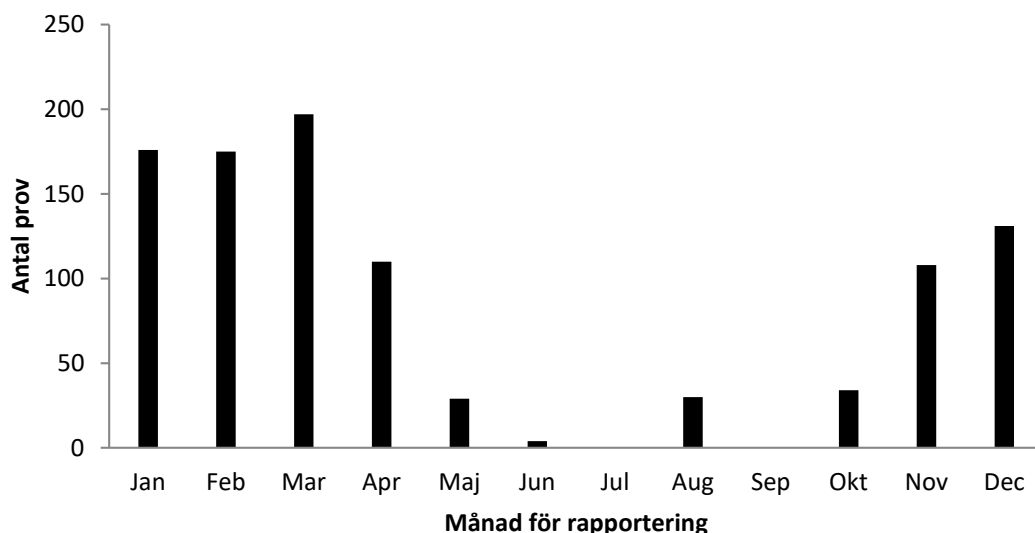
Figur 2. Antal prov respektive ärenden som hanterats akut av SLU under olika månader 2016.



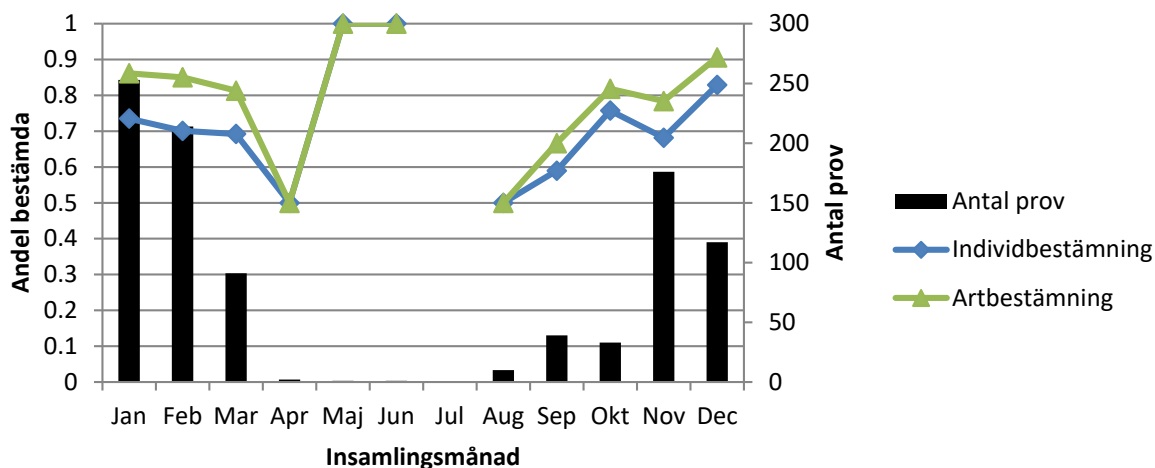
Figur 3. Behandlingstiden för akuta ärenden som kommit in till SLU under 2016. Behandlingstiden är antal arbetsdagar från att provet anlät till Grimsö forskningsstation fram tills att ärendet rapporterats till berörda länsstyrelser och Naturvårdsverket.



Figur 4. Insamlingsplats samt och art-/populationsbestämning av normalprioriterade prover under 2016. Koordinater för insamlat material saknades för sex normalprioriterade prov.



Figur 5. Antal normalprioriterade prov, vars analysresultat rapporterades per månad under 2016.



Figur 6. Andel normalprioriterade DNA-prov från spillning, blodspår, hår, urin eller annat DNA-material, som bestämts med avseende på art- och populationstillhörighet samt individ under 2016.

Prov prioriterade av länsstyrelserna: förvaltningsprov

Totalt 14 prov (6 spillningar, 2 hårprov, 1 blodspår, 4 salivprov från bitsår samt 1 vävnadsprov) som högprioriterats direkt av länen analyserades under 2016 (Figur 7). Dessa var fördelade över 12 ärenden. Arttillhörighet bestämdes för 7 prov (50 %) varav 3 prov grupperade med Skandinavisk varg, 2 med hund och 2 med räv.



Figur 7. Insamlingsplats samt och art-/populationsbestämning av prov prioriterade av länsstyrelserna 2016. Koordinater för insamlat material saknades för ett prov.

Individer

Totalt identifierades 288 individer under 2016 (Bilaga 1). Bland dessa var 135 inte identifierade sedan tidigare och 284 vargar härstammade från den Skandinaviska vargpopulationen. Bland dessa kunde föräldraskapet bestämmas i 281 fall (99 %). För två individer (G22-16, G93-16) var den tillgängliga genetiska informationen inte tillräcklig för att särskilja mellan två eller fler potentiella föräldrapar. För den sista individen (G101-16) passade ingen av de kända paren som föräldrar samtidigt som antalet genetiska markörer var för få för att statistiskt särskilja flera potentiella föräldrapar baserat på alla identifierade individer under de senaste fem åren.

Under 2016 identifierades fyra individer med finsk-rysk härkomst, varav två individer (G15-16 och G45-16) inte påträffats tidigare år. Hanen G15-16 identifierades först i Dalarnas län den 7:e januari 2016 och senare under året bekräftade vi genetiskt att han fått avkomor i reviret Tunturi. G45-16 blev påkörd i Gävleborgs län den 22 december 2015, vilket var den enda gången som vargen identifierades i Skandinavien. Bland de två individer, med finsk-rysk härkomst, som även identifierats tidigare år fanns G31-13, revirmarkerande tik i Tiveden, och M-09-03, revirmarkerande hane i Prästskogen.

REFERENSER

- Francisco LV, Langston AA, Mellersh CS, Neal CL & Ostrander E.A. .1996. A class of highly polymorphic tetranucleotide repeats for canine genetic mapping. *Mammalian Genome* 7, 359 – 362.
- Holmes NG, Strange NJ, Binns MM & Mellersh CS 1994. Three polymorphic canine microsatellites. *Animal Genetics* 25: 200.
- Holmes NG, Mellersh CS, Humpreys SJ, Binns MM, Holliman A, Curtis R & Sampson J. 1993. Isolation and characterization of microsatellites from the canine genome. *Animal Genetics* 24: 289-292.
- Holmes NG, Dickens HF, Parker HL, Binns MM, Mellersh CS & Sampson J. 1995. Eighteen canine microsatellites. *Animal Genetics* 26:132-133.
- Kalinowski ST, Taper ML & Marshall TC. 2007. Revising how the computer program CERVUS accommodates genotyping error increases success in paternity assignment. *Molecular Ecology* 16: 1099-1006.
- Neff MW, Broman KW, Mellersh CS, Ray K, Acland GM, Aguirre GD, Ziegle, JS, Ostrander EA & Rine, J.1999 A Second-Generation Genetic Linkage Map of the Domestic Dog, *Canis familiaris*. *Genetics* 151:803-820.
- Ostrander EA, Sprague GF & Rine J. 1993. Identification and characterization of dinucleotide repeat (ca)n markers for genetic-mapping in dog. *Genomics* 16, 207 – 213.
- Piry S, Alapetite A., Cornuet JM, Paetkau D, Baudouin L & Estoup A. 2004. GeneClass2: A Software for Genetic Assignment and First-Generation Migrant Detection. *Journal of Heredity* 95:536-539.
- Rannala B & Mountain JL. 1997. Detecting immigration by using multilocus genotypes. *Proceedings of the National Academy of Sciences USA* 94:9197-9201.
- Seddon JM. 2005. Canid-specific primers for molecular sexing using tissue or non-invasive samples. *Conservation Genetics* 6:147-149.

Shibuya H, Collins BK, Huang THM & Johnson GS. 1994. A polymorphic (AGGAAT)_n tandem repeat in an intron of the canine von Willebrand factor gene. *Animal Genetics* 25: 122.

Sundqvist AK, Ellegren H, Olivier M & Vila C. 2001. Y chromosome haplotyping in Scandinavian wolves (*Canis lupus*) based on microsatellite markers. *Molecular Ecology* 10:1959-1966.

Åkesson M (2013) Teknisk rapport över genetiska analyser på varg i Sverige år 2012. Rapport till Naturvårdsverket.

Bilaga 1

Tabell B1. Insamlingsdata och resultat från samtliga prov som analyserats under 2016 inom ramen för överenskommelsen om DNA-analys på prover från varg mellan SLU och Naturvårdsverket (NV-04027-14). I tabellen presenteras insamlingsdata (fynddatum, län, leverantör och prov) samt analysresultat (art, ursprungspopulation, kön, födelselevir och identitet) för alla prov. Under prioritet anges om provet behandlats omgående efter mottagandet (akut), löpande enligt med viltskadecenters och länens inbördes prioritering (Normal) eller prioriterats av länsstyrelserna själva (Förvaltning).

Prov	Län	Prioritet	Fynddatum	Leverantör	Material	Art	Ursprungspopulation	Kön	Far	Mor	Födelselevir	Identitet
SEP0020696	AB	Normal	2015-12-27	LST	Spillning	Varg	Skandinavien	F	G108-14	G1-14	Sjunda 1	G25-16
SEP0020697	AB	Normal	2015-12-27	LST	Spillning	Varg	Skandinavien	F	G108-14	G1-14	Sjunda 1	G25-16
SEP0027734	AB	Normal	2015-12-29	LST	Spillning	Varg	Skandinavien	F	G108-14	G1-14	Sjunda 1	G7-16
SEP0027735	AB	Normal	2015-12-29	LST	Urin	Varg	Skandinavien	F	G108-14	G1-14	Sjunda 1	G25-16
SEP0027736	AB	Normal	2015-12-29	LST	Urin	Varg	Skandinavien	M	G108-14	G1-14	Sjunda 1	G26-16
SEP0027738	AB	Normal	2015-10-09	LST	Spillning	Varg	Skandinavien	M	G108-14	G1-14	Sjunda 1	G92-16
SEP0027746	AB	Normal	2015-12-27	LST	Spillning	Varg	Skandinavien	F	G108-14	G1-14	Sjunda 1	G7-16
SEP0027747	AB	Normal	2015-12-27	LST	Spillning	Varg	Skandinavien	F	G108-14	G1-14	Sjunda 1	G7-16
SEP0027748	AB	Normal	2016-01-14	LST	Urin	Varg	Skandinavien	F	G108-14	G1-14	Sjunda 1	G25-16
SEP0027749	AB	Normal	2016-01-14	LST	Urin	Varg	Skandinavien	F	G108-14	G1-14	Sjunda 1	G25-16
SEP0027759	AB	Akut	2016-08-22	LST	Spillning	Varg	Skandinavien	F	G108-14	G1-14	Sjunda 1	G113-16
SEP0027765	AB	Normal	2016-11-17	LST	Spillning	Obestämd	-	-	-	-	-	-
SEP0027767	AB	Akut	2016-06-15	LST	Spillning	Varg	Skandinavien	F	G108-14	G1-14	Sjunda 1	G113-16
SEP0027768	AB	Akut	2016-06-07	LST	Spillning	Obestämd	-	-	-	-	-	-
SEP0027769	AB	Normal	2016-11-17	LST	Spillning	Obestämd	-	-	-	-	-	-
SEP0027770	AB	Akut	2016-08-22	LST	Spillning	Varg	Skandinavien	F	G108-14	G1-14	Sjunda 1	G113-16
SEP0027774	AB	Normal	2016-11-25	LST	Spillning	Varg	Skandinavien	F	G108-14	G1-14	Sjunda 1	G123-16
SEP0032928	AB	Normal	2015-10-09	LST	Spillning	Varg	Skandinavien	F	G108-14	G1-14	Sjunda 1	G25-16
SEP0062322	AB	Normal	2015-11-08	LST	Spillning	Varg	Skandinavien	M	G108-14	G1-14	Sjunda 1	G92-16
SEP0062345	AB	Normal	2016-01-20	LST	Urin	Räv	-	-	-	-	-	-
SEP0062353	AB	Akut	2016-08-24	LST	Spillning	Varg	Skandinavien	F	G108-14	G1-14	Sjunda 1	G113-16
SEP0062358	AB	Akut	2016-08-26	LST	Spillning	Varg	Skandinavien	F	G108-14	G1-14	Sjunda 1	G123-16
SEP0012462	AC	Akut	2016-11-08	LST	Urin	Obestämd	-	-	-	-	-	-
SEP0012463	AC	Akut	2016-11-08	LST	Spillning	Varg	Skandinavien	M	G133-13	M-10-08	Färna 2	G139-16

Bilaga 1

Prov	Län	Prioritet	Fynddatum	Leverantör	Material	Art	Ursprungspopulation	Kön	Far	Mor	Födelserevir	Identitet
SEP0012464	AC	Akut	2016-08-18	LST	Spillning	Obestämd	-	-	-	-	-	-
SEP0012466	AC	Akut	2016-08-18	LST	Spillning	Obestämd	-	-	-	-	-	-
SEP0016506	AC	Akut	2016-11-10	LST	Urin	Obestämd	-	-	-	-	-	-
SEP0016507	AC	Akut	2016-11-10	LST	Urin	Obestämd	-	-	-	-	-	-
SEP0016508	AC	Akut	2016-11-10	LST	Urin	Obestämd	-	-	-	-	-	-
SEP0016509	AC	Akut	2016-11-10	LST	Urin	Obestämd	-	-	-	-	-	-
SEP0016510	AC	Akut	2016-11-14	LST	Urin	Hund	-	-	-	-	-	-
SEP0016511	AC	Akut	2016-11-22	LST	Urin	Obestämd	-	-	-	-	-	-
SEP0016512	AC	Akut	2016-12-03	LST	Urin	Varg	Skandinavien	M	G133-13	M-10-08	Färna 2	G139-16
SEP0016513	AC	Akut	2016-12-12	LST	Spillning	Räv	-	-	-	-	-	-
SEP0016514	AC	Akut	2016-12-20	LST	Spillning	Varg	Skandinavien	F	G95-10	G16-12	Julussa 9	G156-15
SEP0023407	AC	Akut	2016-11-07	LST	Hår	Hund	-	-	-	-	-	-
SEP0023408	AC	Akut	2016-11-07	LST	Blod	Hund	-	-	-	-	-	-
SEP0023409	AC	Akut	2016-11-07	LST	Spillning	Hund	-	-	-	-	-	-
SEP0023410	AC	Akut	2016-11-30	LST	Urin	Obestämd	-	-	-	-	-	-
SEP0032085	AC	Akut	2016-12-14	LST	Blod	Obestämd	-	-	-	-	-	-
SEP0032086	AC	Akut	2016-12-19	LST	Urin	Obestämd	-	-	-	-	-	-
SEP0033622	AC	Akut	2016-12-17	LST	Spillning	Varg	Skandinavien	F	G95-10	G16-12	Julussa 9	G156-15
SEP0033624	AC	Akut	2016-12-17	LST	Spillning	Varg	Skandinavien	F	G95-10	G16-12	Julussa 9	G156-15
SEP0033625	AC	Akut	2016-12-19	LST	Urin	Varg	Skandinavien	F	G95-10	G16-12	Julussa 9	G156-15
SEP0065314	AC	Akut	2016-11-04	LST	Spillning	Varg	Skandinavien	F	G95-10	G16-12	Julussa 9	G156-15
SEP0065315	AC	Akut	2016-11-04	LST	Spillning	Varg	Skandinavien	F	G95-10	G16-12	Julussa 9	G156-15
SEP0022245	BD	Akut	2016-01-11	LST	Spillning	Varg	Skandinavien	?	M-09-03	G68-13	Prästskogen 3	G9-16
SEP0034038	BD	Akut	2016-01-07	LST	Urin	Varg	Skandinavien	?	M-09-03	G68-13	Prästskogen 3	G9-16
SEP0034039	BD	Akut	2014-12-20	LST	Urin	Obestämd	-	-	-	-	-	-
SEP0006709	C	Normal	2016-11-10	LST	Urin	Varg	Skandinavien	F	M-09-01	M-10-03	Riala	G66-12
SEP0006710	C	Normal	2016-11-10	LST	Urin	Varg	Skandinavien	M	G61-14	G66-12	Glamsen 1	G12-16
SEP0006711	C	Normal	2016-11-10	LST	Spillning	Varg	Skandinavien	M	G61-14	G66-12	Glamsen 1	G12-16
SEP0006712	C	Normal	2016-11-10	LST	Urin	Varg	Skandinavien	M	G61-14	G66-12	Glamsen 1	G12-16

Bilaga 1

Prov	Län	Prioritet	Fynddatum	Leverantör	Material	Art	Ursprungspopulation	Kön	Far	Mor	Födelserevir	Identitet
SEP0006713	C	Normal	2016-10-20	LST	Spillning	Varg	Skandinavien	F	G39-11	G12-09	Sandsjön 3	G67-16
SEP0006717	C	Normal	2016-03-01	LST	Spillning	Varg	Skandinavien	F	G39-11	G12-09	Sandsjön 3	G67-16
SEP0006720	C	Normal	2016-02-29	LST	Urin	Varg	Skandinavien	F	G39-11	G12-09	Sandsjön 3	G67-16
SEP0006721	C	Normal	2016-01-18	LST	Spillning	Varg	Skandinavien	M	G61-14	G66-12	Glamsen 1	G21-16
SEP0017222	C	Normal	2016-09-21	LST	Spillning	Varg	Skandinavien	F	G39-11	G12-09	Sandsjön 3	G67-16
SEP0025837	C	Normal	2016-02-15	LST	Urin	Varg	Skandinavien	F	G39-11	G12-09	Sandsjön 3	G67-16
SEP0026944	C	Normal	2016-02-03	LST	Spillning	Varg	Skandinavien	M	G61-14	G66-12	Glamsen 1	G21-16
SEP0032681	C	Normal	2016-11-10	LST	Urin	Varg	Skandinavien	F	M-09-01	M-10-03	Riala	G66-12
SEP0033194	C	Förvaltning	2016-05-18	LST	Saliv	Varg	Obestämd	?	?	?	?	?
SEP0033195	C	Förvaltning	2016-05-18	LST	Saliv	Varg	Obestämd	?	?	?	?	?
SEP0033196	C	Förvaltning	2016-05-18	LST	Saliv	Varg	Obestämd	?	?	?	?	?
SEP0035972	C	Normal	2016-01-18	LST	Urin	Varg	Skandinavien	M	G74-12	M-10-09	Loka 3	G61-14
SEP0035973	C	Normal	2016-11-10	LST	Urin	Varg	Skandinavien	F	M-09-01	M-10-03	Riala	G66-12
SEP0035974	C	Normal	2016-03-01	LST	Spillning	Varg	Skandinavien	F	G39-11	G12-09	Sandsjön 3	G67-16
SEP0035978	C	Normal	2016-11-10	LST	Urin	Varg	Skandinavien	M	G61-14	G66-12	Glamsen 1	G12-16
SEP0035981	C	Normal	2016-02-29	LST	Urin	Varg	Skandinavien	F	G39-11	G12-09	Sandsjön 3	G67-16
SEP0020726	D	Akut	2016-05-02	LST	Spillning	Obestämd	-	-	-	-	-	-
SEP0061971	D	Förvaltning	2015-11-13	LST	Spillning	Hund	-	-	-	-	-	-
SEP0061972	D	Akut	2016-05-02	LST	Hår	Obestämd	-	-	-	-	-	-
SEP0061973	D	Förvaltning	2016-05-22	LST	Saliv	Varg	Obestämd	?	?	?	?	?
SEP0020376	F	Normal	2015-12-29	LST	Spillning	Varg	Skandinavien	M	G7-13	G48-13	Kroppefjäll 6	G123-14
SEP0020418	F	Förvaltning	2016-01-21	LST	Spillning	Varg	Skandinavien	M	G7-13	G48-13	Kroppefjäll 6	G123-14
SEP0014975	G	Förvaltning	2016-08-29	LST	Hår	Obestämd	-	-	-	-	-	-
SEP0015624	G	Förvaltning	2016-12-05	LST	Trästickor med blod på	Hund	-	-	-	-	-	-
SEP0015626	G	Normal	2016-01-25	LST	Spillning	Varg	Skandinavien	M	G107-11	G37-07	Hasselfors 5	G42-13
SEP0014972	K	Förvaltning	2016-04-18	LST	Hår	Räv	-	-	-	-	-	-
SEP0014969	M	Normal	2016-02-19	LST	Spillning	Varg	Skandinavien	M	G107-11	G37-07	Hasselfors 5	G42-13

Bilaga 1

Prov	Län	Prioritet	Fynddatum	Leverantör	Material	Art	Ursprungspopulation	Kön	Far	Mor	Födelserevir	Identitet
SEP0020634	N	Förvaltning	2016-07-03	LST	Spillning	Obestämd	-	-	-	-	-	-
SEP0020635	N	Förvaltning	2016-06-09	LST	Spillning	Varg	Skandinavien	M	G13-10	G88-13	Haersjö	G164-14
SEP0005913	O	Normal		LST	Spillning	Varg	Skandinavien	?	?	?	?	?
SEP0008419	O	Normal	2015-12-28	LST	Spillning	Obestämd	-	-	-	-	-	-
SEP0032652	O	Normal	2015-09-30	LST	Spillning	Obestämd	-	-	-	-	-	-
SEP0035619	O	Normal	2016-01-22	LST	Urin	Varg	Skandinavien	M	G27-12	G56-11	Glaskogen 3	G40-16
SEP0035620	O	Normal	2016-01-21	LST	Spillning	Varg	Skandinavien	F	G17-12	G198-13	Kynnefjäll 3	G79-15
SEP0035621	O	Normal	2016-02-15	LST	Spillning	Varg	Skandinavien	F	G17-12	G198-13	Kynnefjäll 3	G79-15
SEP0035623	O	Normal	2016-02-17	LST	Urin	Varg	Skandinavien	F	G17-12	G198-13	Kynnefjäll 3	G79-15
SEP0035624	O	Normal	2016-02-22	LST	Urin	Obestämd	-	-	-	-	-	-
SEP0035626	O	Akut	2016-03-10	LST	Urin	Varg	Skandinavien	M	G47-10	G18-10	Skugghöjden	G17-12
SEP0035629	O	Akut	2016-03-11	LST	Urin	Varg	Skandinavien	M	G37-10	G85-13	Gimmen 3	G100-15
SEP0035630	O	Akut	2016-03-11	LST	Hår	Varg	Skandinavien	M	G37-10	G85-13	Gimmen 3	G100-15
SEP0035635	O	Akut	2016-08-17	LST	Spillning	Obestämd	-	-	-	-	-	-
SEP0035636	O	Akut	2016-08-17	LST	Spillning	Obestämd	-	-	-	-	-	-
SEP0035637	O	Akut	2016-08-03	LST	Spillning	Varg	Skandinavien	M	G47-10	G18-10	Skugghöjden	G17-12
SEP0035638	O	Akut	2016-08-03	LST	Spillning	Varg	Skandinavien	M	G47-10	G18-10	Skugghöjden	G17-12
SEP0035639	O	Akut	2016-08-03	LST	Spillning	Varg	Skandinavien	M	G47-10	G18-10	Skugghöjden	G17-12
SEP0062535	O	Normal	2016-02-16	LST	Spillning	Varg	Skandinavien	?	G27-12	G56-11	Glaskogen 3	G66-16
SEP0013299	S	Normal	2013-11-22	LST	Spillning	Obestämd	-	-	-	-	-	-
SEP0014817	S	Normal	2016-01-01	LST	Spillning	Varg	Skandinavien	M	G32-12	G85-11	Kläggen	G13-14
SEP0014845	S	Normal	2016-01-14	LST	Urin	Varg	Skandinavien	M	G10-10	G11-10	Trång	G27-14
SEP0017319	S	Normal	2016-10-24	LST	Spillning	Varg	Skandinavien	F	G74-12	M-10-09	Loka 3	G135-16
SEP0017848	S	Normal	2015-12-29	LST	Urin	Varg	Skandinavien	M	G112-10	G113-10	Par Z	G39-11
SEP0017849	S	Normal	2015-12-29	LST	Urin	Varg	Skandinavien	F	G27-11	G60-13	Kindla 1	G77-14
SEP0017850	S	Normal	2015-12-29	LST	Urin	Varg	Skandinavien	M	G132-11	G74-11	Letjenna 2	G113-15
SEP0023096	S	Normal	2016-11-07	LST	Urin	Varg	Skandinavien	M	G22-12	G12-10	Djurskog 3	G2-16
SEP0023097	S	Normal	2016-11-11	LST	Spillning	Varg	Skandinavien	F	M-05-05	G4-05	Lövsjön 2	G18-10
SEP0023098	S	Normal	2016-11-11	LST	Urin	Varg	Skandinavien	M	M-10-10	M-07-05	Kynna 2	G47-10

Bilaga 1

Prov	Län	Prioritet	Fynddatum	Leverantör	Material	Art	Ursprungspopulation	Kön	Far	Mor	Födelserevir	Identitet
SEP0023405	S	Akut	2016-06-20	LST	Topsat	Obestämd	-	-	-	-	-	-
SEP0023406	S	Akut	2016-06-20	LST	Topsat	Obestämd	-	-	-	-	-	-
SEP0023775	S	Normal	2016-12-02	LST	Spillning	Varg	Skandinavien	M	G39-11	G12-09	Sandsjön 3	G150-16
SEP0023776	S	Normal	2016-12-02	LST	Urin	Varg	Skandinavien	F	G39-11	G12-09	Sandsjön 3	G136-15
SEP0024189	S	Normal	2016-01-18	LST	Urin	Varg	Skandinavien	M	G6-12	M-06-05	Jangen 6	G11-13
SEP0025584	S	Normal	2016-01-18	LST	Urin	Varg	Skandinavien	M	G27-14	G20-13	Kerto 1	G30-16
SEP0025592	S	Normal	2016-01-25	LST	Urin	Varg	Skandinavien	F	G47-10	G18-10	Skugghöjden	G20-13
SEP0025593	S	Normal	2016-01-25	LST	Urin	Varg	Skandinavien	F	G47-10	G18-10	Skugghöjden	G20-13
SEP0025594	S	Normal	2016-01-29	LST	Spillning	Varg	Skandinavien	F	G47-10	G18-10	Skugghöjden	G20-13
SEP0025595	S	Normal	2016-02-01	LST	Urin	Varg	Skandinavien	?	?	?	?	?
SEP0025596	S	Normal	2016-02-01	LST	Urin	Varg	Skandinavien	F	G47-10	G18-10	Skugghöjden	G20-13
SEP0025597	S	Normal	2016-02-01	LST	Spillning	Varg	Skandinavien	M	G32-12	G85-11	Kläggen	G106-15
SEP0025598	S	Normal	2016-02-01	LST	Spillning	Varg	Skandinavien	M	G32-12	G85-11	Kläggen	G106-15
SEP0025599	S	Normal	2016-02-01	LST	Urin	Obestämd	-	-	-	-	-	-
SEP0025609	S	Normal	2016-02-23	LST	Spillning	Räv	-	-	-	-	-	-
SEP0025610	S	Normal	2016-02-23	LST	Spillning	Räv	-	-	-	-	-	-
SEP0025611	S	Normal	2016-02-23	LST	Spillning	Räv	-	-	-	-	-	-
SEP0025612	S	Normal	2016-02-25	LST	Urin	Obestämd	-	-	-	-	-	-
SEP0025614	S	Normal	2016-02-25	LST	Hår	Varg	Skandinavien	?	?	?	?	?
SEP0025615	S	Normal	2016-02-26	LST	Urin	Varg	Skandinavien	M	G10-10	G11-10	Trång	G27-14
SEP0025684	S	Normal	2016-01-21	LST	Urin	Varg	Skandinavien	M	M-98-04	M-06-02	Ulriksberg 2	G77-10
SEP0025692	S	Normal	2016-01-22	LST	Urin	Varg	Skandinavien	M	G98-13	G4-08	Sången 2	G148-15
SEP0025716	S	Normal	2016-01-15	LST	Urin	Varg	Skandinavien	M	G95-10	G16-12	Julussa 9	G133-12
SEP0025927	S	Normal	2015-01-23	LST	Urin	Hund	-	-	-	-	-	-
SEP0025928	S	Normal	2015-01-23	LST	Urin	Hund	-	-	-	-	-	-
SEP0025948	S	Normal	2016-01-22	LST	Urin	Obestämd	-	-	-	-	-	-
SEP0025949	S	Normal	2016-02-16	LST	Urin	Varg	Skandinavien	M	M-09-04	M-09-06	Fulufjället 1	G27-12

Bilaga 1

Prov	Län	Prioritet	Fynddatum	Leverantör	Material	Art	Ursprungspopulation	Kön	Far	Mor	Födelserevir	Identitet
SEP0025952	S	Normal	2016-02-16	LST	Urin	Varg	Skandinavien	?	?	?	?	?
SEP0025954	S	Normal	2016-02-23	LST	Urin	Obestämd	-	-	-	-	-	-
SEP0025957	S	Normal	2016-02-29	LST	Urin	Varg	Skandinavien	M	M-09-04	M-09-06	Fulufjället 1	G27-12
SEP0027095	S	Normal	2016-01-15	LST	Urin	Varg	Skandinavien	M	G13-10	G88-13	Haersjö	G62-16
SEP0027096	S	Normal	2016-01-15	LST	Urin	Varg	Skandinavien	F	G47-10	G18-10	Skugghöjden	G188-13
SEP0027100	S	Normal	2016-01-23	LST	Urin	Obestämd	-	-	-	-	-	-
SEP0027104	S	Normal	2016-02-23	LST	Urin	Varg	Skandinavien	?	?	?	?	?
SEP0027106	S	Normal	2016-02-23	LST	Urin	Varg	Skandinavien	?	?	?	?	?
SEP0027107	S	Normal	2016-02-23	LST	Urin	Varg	Skandinavien	M	G13-10	G88-13	Haersjö	G62-16
SEP0027110	S	Normal	2016-02-23	LST	Urin	Obestämd	-	-	-	-	-	-
SEP0027111	S	Normal	2016-02-23	LST	Urin	Varg	Skandinavien	?	?	?	?	?
SEP0027112	S	Normal	2016-02-23	LST	Urin	Varg	Skandinavien	M	G13-10	G88-13	Haersjö	G62-16
SEP0027346	S	Normal	2016-01-05	LST	Spillning	Varg	Skandinavien	M	G77-13	G41-12	Nordmark 1	G31-16
SEP0027347	S	Normal	.	LST	Spillning	Räv	-	-	-	-	-	-
SEP0027348	S	Normal	.	LST	Spillning	Varg	Skandinavien	M	G77-13	G41-12	Nordmark 1	G31-16
SEP0027351	S	Normal	.	LST	Spillning	Varg	Skandinavien	M	G98-12	G14-13	Vismen 1	G8-14
SEP0027354	S	Normal	2016-01-24	LST	Spillning	Varg	Skandinavien	F	M-07-06	G12-09	Sandsjön 2	G41-12
SEP0027355	S	Normal	2016-01-24	LST	Spillning	Varg	Skandinavien	M	G74-12	M-10-09	Loka 3	G50-16
SEP0027356	S	Normal	2016-01-24	LST	Spillning	Varg	Skandinavien	F	M-07-06	G12-09	Sandsjön 2	G41-12
SEP0027363	S	Normal	2016-02-16	LST	Spillning	Varg	Skandinavien	F	G39-11	G12-09	Sandsjön 3	G135-15
SEP0027367	S	Normal	2016-03-01	LST	Blod	Obestämd	-	-	-	-	-	-
SEP0027370	S	Normal	2016-03-27	LST	Spillning	Obestämd	-	-	-	-	-	-
SEP0027431	S	Normal	2016-01-14	LST	Urin	Varg	Obestämd	?	?	?	?	?
SEP0027432	S	Akut	2016-01-19	LST	Urin	Varg	Skandinavien	M	G98-12	G14-13	Vismen 1	G8-14
SEP0027434	S	Normal	2016-02-01	LST	Urin	Varg	Skandinavien	F	M-07-06	G12-09	Sandsjön 2	G41-12
SEP0027435	S	Normal	2016-02-01	LST	Urin	Varg	Skandinavien	M	G74-12	M-10-09	Loka 3	G50-16
SEP0027436	S	Normal	2016-02-01	LST	Urin	Varg	Skandinavien	?	?	?	?	?
SEP0027508	S	Normal	2014-04-23	LST	Spillning	Varg	Skandinavien	M	M-05-05	G4-05	Lövsjön 2	G22-12
SEP0031049	S	Normal	2016-02-21	LST	Blod	Varg	Skandinavien	F	G4-07	G28-06	Loka 1	M-10-09

Bilaga 1

Prov	Län	Prioritet	Fynddatum	Leverantör	Material	Art	Ursprungspopulation	Kön	Far	Mor	Födelserevir	Identitet
SEP0031056	S	Normal	2016-11-08	LST	Urin	Varg	Skandinavien	F	G74-12	M-10-09	Loka 3	G135-16
SEP0032392	S	Normal	2015-12-28	LST	Hår	Varg	Skandinavien	M	G32-12	G85-11	Kläggen	G13-14
SEP0032393	S	Normal	2015-12-28	LST	Spillning	Varg	Skandinavien	F	G47-10	G18-10	Skugghöjden	G188-13
SEP0032395	S	Normal	2015-12-29	LST	Spillning	Varg	Skandinavien	F	G47-10	G18-10	Skugghöjden	G188-13
SEP0032396	S	Normal	2016-01-05	LST	Urin	Varg	Skandinavien	F	M-05-05	G4-05	Lövsjön 2	G18-10
SEP0032397	S	Normal	2016-01-06	LST	Urin	Obestämd	-	-	-	-	-	-
SEP0032400	S	Normal	2016-01-07	LST	Urin	Varg	Skandinavien	M	G39-07	G32-07	Äppelbo	G13-10
SEP0032401	S	Normal	2016-01-16	LST	Urin	Varg	Obestämd	?	?	?	?	?
SEP0032402	S	Normal	2016-01-16	LST	Urin	Varg	Skandinavien	M	G63-15	G64-15	Borgvik 1	G32-16
SEP0032403	S	Normal	2016-01-16	LST	Blod	Varg	Skandinavien	F	G27-12	G56-11	Glaskogen 3	G64-15
SEP0032404	S	Normal	2016-01-16	LST	Urin	Varg	Skandinavien	M	G63-15	G64-15	Borgvik 1	G32-16
SEP0032405	S	Normal	2016-01-16	LST	Spillning	Varg	Skandinavien	M	G63-15	G64-15	Borgvik 1	G32-16
SEP0032406	S	Normal	2016-01-16	LST	Spillning	Varg	Skandinavien	F	G27-12	G56-11	Glaskogen 3	G64-15
SEP0032410	S	Normal	2016-02-02	LST	Urin	Obestämd	-	-	-	-	-	-
SEP0032411	S	Normal	2016-02-02	LST	Spillning	Varg	Skandinavien	F	G47-10	G18-10	Skugghöjden	G90-16
SEP0032412	S	Normal	2016-02-02	LST	Spillning	Varg	Skandinavien	F	G47-10	G18-10	Skugghöjden	G90-16
SEP0032414	S	Normal	2016-02-14	LST	Urin	Varg	Skandinavien	M	G13-10	G88-13	Haersjö	G62-16
SEP0032415	S	Normal	2016-02-14	LST	Spillning	Varg	Skandinavien	F	G47-10	G18-10	Skugghöjden	G188-13
SEP0032416	S	Normal	2016-02-16	LST	Spillning	Obestämd	-	-	-	-	-	-
SEP0032417	S	Normal	2016-02-16	LST	Urin	Varg	Skandinavien	F	G72-13	G188-13	Rackstad 2	G10-16
SEP0032418	S	Normal	2016-02-19	LST	Urin	Obestämd	-	-	-	-	-	-
SEP0032419	S	Normal	2016-02-19	LST	Urin	Varg	Skandinavien	F	M-05-05	G4-05	Lövsjön 2	G18-10
SEP0032420	S	Normal	2016-02-23	LST	Urin	Hund	-	-	-	-	-	-
SEP0032421	S	Normal	2016-02-27	LST	Urin	Varg	Skandinavien	M	M-10-10	M-07-05	Kynna 2	G47-10
SEP0032422	S	Normal	2016-02-27	LST	Urin	Varg	Skandinavien	M	M-10-10	M-07-05	Kynna 2	G47-10
SEP0032424	S	Normal	2016-03-23	LST	Spillning	Obestämd	-	-	-	-	-	-
SEP0032541	S	Normal	2015-02-10	LST	Spillning	Varg	Skandinavien	M	G51-12	M-09-06	Fulufjället 2	G79-14
SEP0032571	S	Normal	2015-12-02	LST	Spillning	Varg	Skandinavien	F	G22-12	G12-10	Djurskog 3	G4-16
SEP0032572	S	Normal	2015-12-02	LST	Spillning	Varg	Skandinavien	F	G22-12	G12-10	Djurskog 3	G4-16

Bilaga 1

Prov	Län	Prioritet	Fynddatum	Leverantör	Material	Art	Ursprungspopulation	Kön	Far	Mor	Födelserevir	Identitet
SEP0032573	S	Normal	2015-12-02	LST	Spillning	Varg	Skandinavien	F	G22-12	G12-10	Djurskog 3	G4-16
SEP0032575	S	Normal	2015-12-02	LST	Spillning	Varg	Skandinavien	M	G22-12	G12-10	Djurskog 3	G2-16
SEP0033795	S	Normal	2016-01-05	LST	Urin	Varg	Skandinavien	?	?	?	?	?
SEP0033797	S	Normal	2016-01-07	LST	Urin	Varg	Skandinavien	M	M-10-10	M-07-05	Kynna 2	G47-10
SEP0033798	S	Normal	2016-11-04	LST	Urin	Varg	Skandinavien	?	?	?	?	?
SEP0033799	S	Normal	2016-11-04	LST	Urin	Varg	Skandinavien	F	G39-11	G12-09	Sandsjön 3	G73-15
SEP0033800	S	Normal	2016-11-04	LST	Spillning	Varg	Skandinavien	M	G74-12	M-10-09	Loka 3	G83-16
SEP0033802	S	Normal	2016-11-08	LST	Urin	Obestämd	-	-	-	-	-	-
SEP0033803	S	Normal	2016-11-08	LST	Spillning	Varg	Skandinavien	?	?	?	?	?
SEP0033804	S	Normal	2016-11-08	LST	Urin	Varg	Skandinavien	M	G6-12	M-06-05	Jangen 6	G24-12
SEP0033805	S	Normal	2016-12-05	LST	Spillning	Räv	-	-	-	-	-	-
SEP0033806	S	Normal	2016-12-05	LST	Spillning	Obestämd	-	-	-	-	-	-
SEP0033807	S	Normal	2016-12-05	LST	Spillning	Varg	Skandinavien	F	G47-10	G18-10	Skugghöjden	G171-16
SEP0034066	S	Normal	2016-01-04	LST	Urin	Varg	Skandinavien	M	G132-11	G74-11	Letjenna 2	G117-15
SEP0034068	S	Normal	2016-01-04	LST	Urin	Varg	Skandinavien	?	?	?	?	?
SEP0034072	S	Normal	2016-01-07	LST	Urin	Hund	-	-	-	-	-	-
SEP0034079	S	Normal	2016-01-04	LST	Urin	Varg	Skandinavien	F	G6-12	M-06-05	Jangen 6	G87-15
SEP0034080	S	Normal	2016-01-04	LST	Blod	Varg	Skandinavien	F	G6-12	M-06-05	Jangen 6	G87-15
SEP0034106	S	Normal	2016-02-07	LST	Spillning	Varg	Skandinavien	F	G27-11	G60-13	Kindla 1	G77-14
SEP0034113	S	Normal	2016-01-19	LST	Spillning	Varg	Skandinavien	F	G6-12	M-06-05	Jangen 6	G78-15
SEP0034114	S	Normal	2016-12-12	LST	Spillning	Varg	Skandinavien	F	G6-12	M-06-05	Jangen 6	G129-14
SEP0034118	S	Normal	2016-01-17	LST	Urin	Obestämd	-	-	-	-	-	-
SEP0034122	S	Normal	2015-12-12	LST	Spillning	Varg	Skandinavien	F	M-00-07	M-00-08	Nyskoga 5	M-06-05
SEP0034123	S	Normal	2016-10-30	LST	Spillning	Varg	Skandinavien	F	G6-12	M-06-05	Jangen 6	G87-15
SEP0034130	S	Normal	2016-01-19	LST	Spillning	Varg	Skandinavien	M	M-10-10	M-07-05	Kynna 2	G6-12
SEP0034132	S	Normal	2016-01-16	LST	Spillning	Varg	Skandinavien	M	G132-11	G74-11	Letjenna 2	G117-15
SEP0034136	S	Normal	2016-01-07	LST	Urin	Hund	-	-	-	-	-	-
SEP0034137	S	Normal	2016-01-07	LST	Urin	Hund	-	-	-	-	-	-
SEP0034138	S	Normal	2016-01-25	LST	Urin	Obestämd	-	-	-	-	-	-

Bilaga 1

Prov	Län	Prioritet	Fynddatum	Leverantör	Material	Art	Ursprungspopulation	Kön	Far	Mor	Födelserevir	Identitet
SEP0034139	S	Normal	2016-01-19	LST	Urin	Varg	Skandinavien	F	G6-12	M-06-05	Jangen 6	G129-14
SEP0034140	S	Normal	2015-10-29	LST	Spillning	Räv	-	-	-	-	-	-
SEP0034145	S	Normal	2016-01-13	LST	Urin	Varg	Skandinavien	F	G27-11	G60-13	Kindla 1	G77-14
SEP0034150	S	Normal	2016-01-14	LST	Urin	Obestämd	-	-	-	-	-	-
SEP0034159	S	Normal	2016-01-19	LST	Spillning	Varg	Skandinavien	F	G6-12	M-06-05	Jangen 6	G129-14
SEP0034168	S	Normal	2016-01-18	LST	Blod	Varg	Skandinavien	F	G77-10	G42-10	Rotna 2	G141-11
SEP0034173	S	Normal	2016-02-05	LST	Urin	Varg	Skandinavien	M	G95-10	G16-12	Julussa 9	G133-12
SEP0034174	S	Normal	2016-12-02	LST	Spillning	Varg	Skandinavien	F	G133-12	G141-11	Medskogen 3	G96-15
SEP0034175	S	Normal	2016-02-22	LST	Urin	Varg	Skandinavien	F	G77-10	G42-10	Rotna 2	G141-11
SEP0034183	S	Normal	2016-10-29	LST	Spillning	Varg	Obestämd	?	?	?	?	?
SEP0034186	S	Normal	2016-11-07	LST	Spillning	Varg	Skandinavien	M	G98-13	G4-08	Sången 2	G148-15
SEP0034187	S	Normal	2016-11-01	LST	Urin	Varg	Skandinavien	M	G98-13	G4-08	Sången 2	G148-15
SEP0034188	S	Normal	2016-02-19	LST	Urin	Varg	Skandinavien	M	G98-13	G4-08	Sången 2	G148-15
SEP0034189	S	Normal	2016-11-07	LST	Urin	Obestämd	-	-	-	-	-	-
SEP0034192	S	Normal	2016-02-24	LST	Urin	Varg	Skandinavien	?	?	?	?	?
SEP0034195	S	Normal	2016-03-10	LST	Spillning	Varg	Skandinavien	M	G98-13	G4-08	Sången 2	G148-15
SEP0034198	S	Normal	2016-03-14	LST	Spillning	Varg	Skandinavien	M	G98-13	G4-08	Sången 2	G148-15
SEP0034202	S	Normal	2016-11-01	LST	Urin	Varg	Skandinavien	M	G98-13	G4-08	Sången 2	G148-15
SEP0034216	S	Normal	2016-02-24	LST	Urin	Varg	Skandinavien	?	?	?	?	?
SEP0034230	S	Normal	2016-01-19	LST	Spillning	Varg	Skandinavien	F	G6-12	M-06-05	Jangen 6	G129-14
SEP0034233	S	Normal	2016-01-18	LST	Urin	Obestämd	-	-	-	-	-	-
SEP0034236	S	Normal	2016-03-10	LST	Spillning	Varg	Skandinavien	F	G84-11	G12-12	Kölsta 2	G56-16
SEP0034239	S	Normal	2015-12-23	LST	Spillning	Varg	Skandinavien	F	G6-12	M-06-05	Jangen 6	G78-15
SEP0034730	S	Normal	2015-12-29	LST	Urin	Varg	Skandinavien	M	G13-10	G88-13	Haersjö	G165-14
SEP0034731	S	Normal	2015-12-31	LST	Spillning	Varg	Skandinavien	F	G72-13	G188-13	Rackstad 2	G10-16
SEP0034732	S	Normal	2015-12-31	LST	Spillning	Varg	Skandinavien	F	G72-13	G188-13	Rackstad 2	G10-16
SEP0034735	S	Normal	2016-01-27	LST	Urin	Obestämd	-	-	-	-	-	-
SEP0034739	S	Normal	2016-02-13	LST	Urin	Varg	Skandinavien	M	G13-10	G88-13	Haersjö	G62-16
SEP0034742	S	Normal	2016-02-16	LST	Urin	Varg	Skandinavien	M	G47-10	G18-10	Skugghöjden	G80-16

Bilaga 1

Prov	Län	Prioritet	Fynddatum	Leverantör	Material	Art	Ursprungspopulation	Kön	Far	Mor	Födelserevir	Identitet
SEP0034743	S	Normal	2016-02-16	LST	Urin	Obestämd	-	-	-	-	-	-
SEP0034744	S	Normal	2016-02-18	LST	Urin	Obestämd	-	-	-	-	-	-
SEP0034745	S	Normal	2016-02-18	LST	Urin	Varg	Skandinavien	?	?	?	?	?
SEP0034748	S	Normal	2016-02-26	LST	Blod	Varg	Skandinavien	F	G47-10	G18-10	Skugghöjden	G188-13
SEP0034749	S	Normal	2016-02-26	LST	Urin	Varg	Skandinavien	M	G13-10	G88-13	Haersjö	G62-16
SEP0034750	S	Normal	2016-02-26	LST	Blod	Varg	Skandinavien	F	G47-10	G18-10	Skugghöjden	G188-13
SEP0034751	S	Normal	2016-03-09	LST	Urin	Räv	-	-	-	-	-	-
SEP0034753	S	Normal	2016-03-09	LST	Urin	Varg	Skandinavien	F	M-05-05	G4-05	Lövsjön 2	G18-10
SEP0034754	S	Normal	2016-03-11	LST	Spillning	Varg	Skandinavien	M	G13-10	G88-13	Haersjö	G164-14
SEP0034755	S	Normal	2016-03-15	LST	Spillning	Varg	Skandinavien	F	M-05-05	G4-05	Lövsjön 2	G18-10
SEP0034756	S	Normal	2016-03-15	LST	Spillning	Varg	Skandinavien	M	M-10-10	M-07-05	Kynna 2	G47-10
SEP0034830	S	Normal	2015-12-02	LST	Spillning	Varg	Skandinavien	F	G22-12	G12-10	Djurskog 3	G4-16
SEP0034831	S	Normal	2015-12-02	LST	Spillning	Varg	Skandinavien	F	G22-12	G12-10	Djurskog 3	G4-16
SEP0034833	S	Normal	2015-12-10	LST	Spillning	Räv	-	-	-	-	-	-
SEP0034834	S	Normal	2015-12-10	LST	Spillning	Räv	-	-	-	-	-	-
SEP0034838	S	Normal	2015-12-03	LST	Spillning	Varg	Skandinavien	?	?	?	?	?
SEP0034839	S	Normal	2016-01-05	LST	Spillning	Varg	Skandinavien	M	G22-12	G12-10	Djurskog 3	G11-16
SEP0034841	S	Normal	2016-01-05	LST	Urin	Varg	Skandinavien	M	G22-12	G12-10	Djurskog 3	G11-16
SEP0034843	S	Normal	2016-01-05	LST	Spillning	Varg	Skandinavien	F	G27-12	G56-11	Glaskogen 3	G64-15
SEP0034845	S	Normal	2016-01-07	LST	Urin	Varg	Skandinavien	M	G22-12	G12-10	Djurskog 3	G2-16
SEP0034846	S	Normal	2016-01-07	LST	Spillning	Varg	Skandinavien	F	G22-12	G12-10	Djurskog 3	G69-14
SEP0034850	S	Normal	2016-01-26	LST	Spillning	Varg	Skandinavien	F	G72-13	G188-13	Rackstad 2	G10-16
SEP0034862	S	Normal	2016-02-21	LST	Urin	Varg	Skandinavien	F	G26-09	G7-09	Glaskogen 2	G56-11
SEP0034867	S	Normal	2016-02-24	LST	Urin	Varg	Skandinavien	F	G26-09	G7-09	Glaskogen 2	G56-11
SEP0034873	S	Normal	2016-02-25	LST	Urin	Varg	Skandinavien	?	?	?	?	?
SEP0034875	S	Normal	2016-02-25	LST	Urin	Obestämd	-	-	-	-	-	-
SEP0034877	S	Normal	2016-02-25	LST	Spillning	Varg	Skandinavien	M	G22-12	G12-10	Djurskog 3	G11-16
SEP0034878	S	Normal	2016-02-25	LST	Urin	Varg	Skandinavien	F	G27-12	G56-11	Glaskogen 3	G64-15
SEP0034881	S	Normal	2016-02-26	LST	Urin	Varg	Obestämd	?	?	?	?	?

Bilaga 1

Prov	Län	Prioritet	Fynddatum	Leverantör	Material	Art	Ursprungspopulation	Kön	Far	Mor	Födelserevir	Identitet
SEP0034887	S	Normal	2016-02-28	LST	Urin	Varg	Obestämd	?	?	?	?	?
SEP0034892	S	Normal	2016-02-28	LST	Spillning	Varg	Obestämd	####	#N/A	#N/A	#N/A	G2-16?
SEP0035073	S	Normal	2016-01-15	LST	Urin	Varg	Skandinavien	M	G95-10	G16-12	Julussa 9	G133-12
SEP0035077	S	Normal	2016-01-25	LST	Urin	Varg	Skandinavien	M	G98-13	G4-08	Sången 2	G148-15
SEP0035082	S	Normal	2015-11-02	LST	Spillning	Varg	Skandinavien	?	?	?	?	?
SEP0035088	S	Normal	2016-02-22	LST	Urin	Varg	Skandinavien	F	G77-10	G42-10	Rotna 2	G141-11
SEP0035089	S	Normal	2016-01-21	LST	Spillning	Varg	Skandinavien	F	M-00-07	M-00-08	Nyskoga 5	G42-10
SEP0035091	S	Normal	2016-01-18	LST	Urin	Varg	Skandinavien	M	G95-10	G16-12	Julussa 9	G133-12
SEP0035092	S	Normal	2016-02-05	LST	Spillning	Varg	Skandinavien	F	G77-10	G42-10	Rotna 2	G141-11
SEP0035102	S	Normal	2016-01-21	LST	Spillning	Varg	Skandinavien	F	G77-10	G42-10	Rotna 2	G170-14
SEP0035103	S	Normal	2016-01-22	LST	Spillning	Varg	Skandinavien	F	G47-10	G18-10	Skugghöjden	G34-16
SEP0035105	S	Normal	2016-01-21	LST	Spillning	Varg	Skandinavien	F	G77-10	G42-10	Rotna 2	G170-14
SEP0035114	S	Normal	2015-10-15	LST	Spillning	Varg	Skandinavien	?	G47-10	G18-10	Skugghöjden	G137-14
SEP0035115	S	Normal	2015-10-15	LST	Spillning	Obestämd	-	-	-	-	-	-
SEP0035125	S	Normal	2015-12-29	LST	Urin	Varg	Skandinavien	M	M-10-10	M-07-05	Kynna 2	G104-11
SEP0035126	S	Normal	2015-12-29	LST	Urin	Varg	Skandinavien	M	M-10-10	M-07-05	Kynna 2	G104-11
SEP0035131	S	Normal	2016-01-02	LST	Urin	Varg	Skandinavien	M	G84-11	G12-12	Kölsta 2	G8-16
SEP0035132	S	Normal	2016-01-02	LST	Urin	Varg	Skandinavien	F	G104-11	G49-11	Kungsskogen 1	G20-15
SEP0035133	S	Normal	2016-01-01	LST	Urin	Obestämd	-	-	-	-	-	-
SEP0035134	S	Normal		LST	Urin	Hund	-	-	-	-	-	-
SEP0035137	S	Normal	2016-01-04	LST	Urin	Varg	Skandinavien	M	M-10-10	M-07-05	Kynna 2	G104-11
SEP0035141	S	Normal	2016-01-14	LST	Urin	Varg	Skandinavien	M	G104-11	G13-15	Vismen 2	G28-16
SEP0035146	S	Normal	2016-01-15	LST	Spillning	Varg	Skandinavien	F	G104-11	G13-15	Vismen 2	G29-16
SEP0035148	S	Normal	2016-01-15	LST	Spillning	Varg	Skandinavien	M	G104-11	G13-15	Vismen 2	G28-16
SEP0035153	S	Normal	2016-01-18	LST	Urin	Varg	Skandinavien	M	M-10-10	M-07-05	Kynna 2	G104-11
SEP0035158	S	Normal	2016-01-19	LST	Urin	Varg	Skandinavien	M	G84-11	G12-12	Kölsta 2	G8-16
SEP0035159	S	Normal	2016-01-19	LST	Urin	Varg	Skandinavien	F	G104-11	G49-11	Kungsskogen 1	G20-15
SEP0035160	S	Normal	2016-01-19	LST	Spillning	Varg	Skandinavien	M	G84-11	G12-12	Kölsta 2	G8-16
SEP0035165	S	Normal	2016-01-05	LST	Urin	Varg	Skandinavien	M	G84-11	G12-12	Kölsta 2	G8-16

Bilaga 1

Prov	Län	Prioritet	Fynddatum	Leverantör	Material	Art	Ursprungspopulation	Kön	Far	Mor	Födelserevir	Identitet
SEP0035171	S	Akut	2016-01-07	LST	Urin	Varg	Skandinavien	F	M-09-17	G10-06	Acksjön	G12-09
SEP0035172	S	Normal	2016-01-07	LST	Spillning	Varg	Skandinavien	F	M-09-17	G10-06	Acksjön	G12-09
SEP0035173	S	Normal	2016-01-07	LST	Urin	Varg	Skandinavien	?	?	?	?	?
SEP0035174	S	Normal	2016-01-07	LST	Spillning	Varg	Skandinavien	F	G39-11	G12-09	Sandsjön 3	G73-15
SEP0035175	S	Normal	2016-01-07	LST	Urin	Varg	Skandinavien	F	M-09-17	G10-06	Acksjön	G12-09
SEP0035176	S	Akut	2016-01-07	LST	Urin	Varg	Skandinavien	F	M-09-17	G10-06	Acksjön	G12-09
SEP0035178	S	Normal	2016-01-07	LST	Spillning	Varg	Skandinavien	F	G39-11	G12-09	Sandsjön 3	G136-15
SEP0035181	S	Normal	2016-01-14	LST	Urin	Varg	Skandinavien	M	M-05-08	M-06-05	Jangen 3	G28-09
SEP0035182	S	Normal	2016-01-14	LST	Spillning	Varg	Skandinavien	?	?	?	?	?
SEP0035183	S	Normal	2016-01-14	LST	Spillning	Varg	Skandinavien	F	M-06-11	M-06-10	Gräsmark 1	G9-09
SEP0035185	S	Normal	2016-01-14	LST	Spillning	Varg	Skandinavien	M	G28-09	G9-09	Brattfors	G109-16
SEP0035186	S	Normal	2016-01-14	LST	Spillning	Varg	Skandinavien	F	M-06-11	M-06-10	Gräsmark 1	G9-09
SEP0035189	S	Normal	2016-01-15	LST	Urin	Varg	Skandinavien	M	G12-11	G40-11	Nora	G74-12
SeP0035191	S	Normal	2016-01-19	LST	Urin	Varg	Skandinavien	M	M-05-08	M-06-05	Jangen 3	G28-09
SEP0035192	S	Normal	2016-01-19	LST	Spillning	Hund	-	-	-	-	-	-
SEP0035194	S	Normal	2016-01-19	LST	Spillning	Hund	-	-	-	-	-	-
SEP0035196	S	Normal	2016-01-22	LST	Urin	Varg	Skandinavien	M	G6-12	M-06-05	Jangen 6	G11-13
SEP0035198	S	Normal	2016-01-22	LST	Spillning	Varg	Skandinavien	F	G11-13	G49-12	Gåsborn 3	G43-16
SEP0035201	S	Normal	2016-01-25	LST	Urin	Varg	Skandinavien	M	G112-10	G113-10	Par Z	G39-11
SEP0035203	S	Normal	2016-01-25	LST	Spillning	Varg	Skandinavien	?	G39-11	G12-09	Sandsjön 3	G39-16
SEP0035205	S	Normal	2016-01-25	LST	Spillning	Varg	Skandinavien	F	M-09-17	G10-06	Acksjön	G12-09
SEP0035207	S	Normal	2016-01-27	LST	Spillning	Varg	Skandinavien	F	M-09-17	G10-06	Acksjön	G12-09
SEP0035208	S	Normal	2016-01-27	LST	Spillning	Varg	Skandinavien	M	G112-10	G113-10	Par Z	G39-11
SEP0035210	S	Normal	2016-02-01	LST	Urin	Varg	Skandinavien	M	G12-11	G40-11	Nora	G74-12
SEP0035215	S	Normal	2016-12-12	LST	Urin	Varg	Skandinavien	?	?	?	?	?
SEP0035217	S	Normal	2016-12-12	LST	Urin	Varg	Skandinavien	M	G18-15	G89-15	Flisdalen 1	G78-16
SEP0062533	S	Normal	2016-01-19	LST	Spillning	Varg	Skandinavien	F	G51-12	M-09-06	Fulufjället 2	G122-13
SEP0062534	S	Normal	2016-01-19	LST	Spillning	Varg	Skandinavien	F	G51-12	M-09-06	Fulufjället 2	G122-13
SEP0062944	S	Normal	2015-12-30	LST	Spillning	Varg	Skandinavien	M	G8-14	G71-13	Aamäck 4	G23-16

Bilaga 1

Prov	Län	Prioritet	Fynddatum	Leverantör	Material	Art	Ursprungspopulation	Kön	Far	Mor	Födelserevir	Identitet
SEP0063239	S	Normal	2015-12-29	LST	Spillning	Varg	Obestämd	?	?	?	?	?
SEP0063240	S	Normal	2015-12-29	LST	Spillning	Varg	Skandinavien	?	G27-12	G56-11	Glaskogen 3	G59-16
SEP0063241	S	Normal	2015-12-29	LST	Spillning	Varg	Skandinavien	M	G27-12	G56-11	Glaskogen 3	G35-16
SEP0063242	S	Normal	2015-12-29	LST	Spillning	Varg	Skandinavien	M	G27-12	G56-11	Glaskogen 3	G36-16
SEP0063243	S	Normal	2015-12-29	LST	Spillning	Varg	Skandinavien	M	G103-11	G76-12	Par B	G13-16
SEP0063245	S	Normal	2015-12-29	LST	Urin	Varg	Skandinavien	M	G103-11	G76-12	Par B	G13-16
SEP0063251	S	Normal	2016-01-04	LST	Spillning	Varg	Skandinavien	M	M-09-04	M-09-06	Fulufjället 1	G27-12
SEP0063252	S	Normal	2016-01-04	LST	Spillning	Varg	Skandinavien	F	G26-09	G7-09	Glaskogen 2	G56-11
SEP0063253	S	Normal	2016-01-04	LST	Spillning	Varg	Skandinavien	M	M-09-04	M-09-06	Fulufjället 1	G27-12
SEP0063255	S	Normal	2016-01-06	LST	Urin	Varg	Skandinavien	M	M-09-04	M-09-06	Fulufjället 1	G27-12
SEP0063257	S	Normal	2016-01-08	LST	Urin	Varg	Skandinavien	?	?	?	?	?
SEP0063258	S	Normal	2016-01-08	LST	Urin	Varg	Obestämd	?	?	?	?	?
SEP0063259	S	Normal	2016-01-08	LST	Urin	Räv	-	-	-	-	-	-
SEP0063260	S	Normal	2016-01-08	LST	Urin	Obestämd	-	-	-	-	-	-
SEP0063261	S	Normal	2016-01-08	LST	Urin	Varg	Skandinavien	M	M-09-04	M-09-06	Fulufjället 1	G27-12
SEP0063262	S	Normal	2016-01-22	LST	Urin	Varg	Skandinavien	?	?	?	?	?
SEP0063264	S	Normal	2016-02-18	LST	Urin	Varg	Skandinavien	M	M-09-04	M-09-06	Fulufjället 1	G27-12
SEP0063267	S	Normal	2016-01-19	LST	Urin	Varg	Skandinavien	?	G27-12	G56-11	Glaskogen 3	G41-16
SEP0063268	S	Normal	2016-01-22	LST	Urin	Obestämd	-	-	-	-	-	-
SEP0063270	S	Normal	2016-03-05	LST	Spillning	Varg	Skandinavien	M	G27-12	G56-11	Glaskogen 3	G35-16
SEP0063271	S	Normal	2016-01-19	LST	Urin	Varg	Skandinavien	M	G7-13	G48-13	Kroppefjäll 6	G122-14
SEP0063275	S	Normal	2016-02-22	LST	Urin	Varg	Skandinavien	F	G22-12	G12-10	Djurskog 3	G69-14
SEP0063282	S	Normal	2016-03-05	LST	Spillning	Varg	Skandinavien	M	M-09-04	M-09-06	Fulufjället 1	G27-12
SEP0063294	S	Normal	2016-01-27	LST	Urin	Obestämd	-	-	-	-	-	-
SEP0063305	S	Normal	2016-03-05	LST	Urin	Varg	Skandinavien	M	M-09-04	M-09-06	Fulufjället 1	G27-12
SEP0063319	S	Normal	2016-11-10	LST	Urin	Obestämd	-	-	-	-	-	-
SEP0063339	S	Normal	2016-01-22	LST	Urin	Varg	Skandinavien	M	G10-10	G11-10	Trång	G27-14
SEP0063340	S	Normal	2016-01-22	LST	Urin	Obestämd	-	-	-	-	-	-
SEP0063354	S	Normal	2016-11-03	LST	Spillning	Varg	Skandinavien	F	M-00-07	M-00-08	Nyskoga 5	G42-10

Bilaga 1

Prov	Län	Prioritet	Fynddatum	Leverantör	Material	Art	Ursprungspopulation	Kön	Far	Mor	Födelserevir	Identitet
SEP0063356	S	Normal	2016-11-03	LST	Urin	Varg	Skandinavien	M	M-98-04	M-06-02	Ulriksberg 2	G77-10
SEP0063357	S	Normal	2016-11-03	LST	Urin	Varg	Skandinavien	M	M-98-04	M-06-02	Ulriksberg 2	G77-10
SEP0063358	S	Normal	2016-11-03	LST	Spillning	Varg	Skandinavien	M	M-98-04	M-06-02	Ulriksberg 2	G77-10
SEP0063360	S	Normal	2016-11-03	LST	Urin	Varg	Skandinavien	M	M-98-04	M-06-02	Ulriksberg 2	G77-10
SEP0063361	S	Normal	2016-11-03	LST	Spillning	Varg	Skandinavien	F	M-00-07	M-00-08	Nyskoga 5	G42-10
SEP0063363	S	Normal	2016-11-03	LST	Urin	Varg	Skandinavien	F	G77-10	G42-10	Rotna 2	G137-16
SEP0063364	S	Normal	2016-11-07	LST	Spillning	Varg	Skandinavien	M	G7-13	G48-13	Kroppefjäll 6	G122-14
SEP0063366	S	Normal	2016-12-06	LST	Spillning	Varg	Skandinavien	M	G7-13	G48-13	Kroppefjäll 6	G122-14
SEP0063368	S	Normal	2016-12-07	LST	Spillning	Varg	Skandinavien	M	G7-13	G48-13	Kroppefjäll 6	G122-14
SEP0064594	S	Normal	2016-02-16	LST	Urin	Obestämd	-	-	-	-	-	-
SEP0064597	S	Normal	2016-02-25	LST	Urin	Varg	Skandinavien	F	M-06-11	M-06-10	Gräsmark 1	G9-09
SEP0064607	S	Normal	2016-03-10	LST	Spillning	Varg	Skandinavien	F	G104-11	G49-11	Kungsskogen 1	G20-15
SEP0064611	S	Normal	2016-03-14	LST	Urin	Varg	Skandinavien	M	M-05-08	M-06-05	Jangen 3	G28-09
SEP0064612	S	Normal	2016-03-14	LST	Urin	Obestämd	-	-	-	-	-	-
SEP0064614	S	Normal	2016-03-22	LST	Spillning	Varg	Skandinavien	M	G28-09	G9-09	Brattfors	G109-16
SEP0064615	S	Normal	2016-03-24	LST	Spillning	Obestämd	-	-	-	-	-	-
SEP0064617	S	Akut	2016-12-06	LST	Spillning	Varg	Skandinavien	F	G39-11	G12-09	Sandsjön 3	G146-16
SEP0067048	S	Normal	2016-01-21	LST	Urin	Varg	Skandinavien	?	?	?	?	?
SEP0067049	S	Normal	2016-01-21	LST	Urin	Varg	Skandinavien	M	G12-11	G40-11	Nora	G74-12
SEP0067050	S	Normal	2016-01-25	LST	Urin	Obestämd	-	-	-	-	-	-
SEP0067054	S	Normal	2016-02-05	LST	Spillning	Varg	Skandinavien	M	G39-11	G12-09	Sandsjön 3	G55-16
SEP0067057	S	Normal	2016-02-05	LST	Spillning	Varg	Skandinavien	F	G84-11	G12-12	Kölsta 2	G56-16
SEP0067058	S	Normal	2016-02-09	LST	Spillning	Varg	Skandinavien	F	G74-12	M-10-09	Loka 3	G134-15
SEP0067060	S	Normal	2016-02-21	LST	Urin	Varg	Skandinavien	M	G39-11	G12-09	Sandsjön 3	G55-16
SEP0067061	S	Normal	2016-02-21	LST	Urin	Varg	Skandinavien	F	G84-11	G12-12	Kölsta 2	G56-16
SEP0067067	S	Normal	2016-03-02	LST	Spillning	Varg	Skandinavien	F	G84-11	G12-12	Kölsta 2	G56-16
SEP0067068	S	Normal	2016-03-03	LST	Spillning	Varg	Skandinavien	F	G104-11	G49-11	Kungsskogen 1	G20-15
SEP0067070	S	Normal	2016-03-28	LST	Spillning	Varg	Skandinavien	F	G6-12	M-06-05	Jangen 6	G129-14
SEP0067071	S	Normal	2016-03-28	LST	Spillning	Varg	Skandinavien	?	?	?	?	G101-16

Bilaga 1

Prov	Län	Prioritet	Fynddatum	Leverantör	Material	Art	Ursprungspopulation	Kön	Far	Mor	Födelserevir	Identitet
SEP0067077	S	Normal	2016-11-09	LST	Spillning	Obestämd	-	-	-	-	-	-
SEP0067081	S	Normal	2016-11-10	LST	Urin	Varg	Skandinavien	?	?	?	?	?
SEP0067084	S	Normal	2016-11-11	LST	Spillning	Varg	Skandinavien	F	G39-11	G12-09	Sandsjön 3	G146-16
SEP0067085	S	Normal	2016-11-11	LST	Urin	Varg	Skandinavien	F	G39-11	G12-09	Sandsjön 3	G146-16
SEP0067086	S	Normal	2016-11-11	LST	Urin	Varg	Skandinavien	F	G39-11	G12-09	Sandsjön 3	G146-16
SEP0067088	S	Normal	2016-11-24	LST	Spillning	Varg	Skandinavien	F	G28-09	G9-09	Brattfors	G147-16
SEP0067089	S	Normal	2016-11-24	LST	Spillning	Varg	Skandinavien	F	G28-09	G9-09	Brattfors	G147-16
SEP0067090	S	Normal	2016-11-30	LST	Spillning	Obestämd	-	-	-	-	-	-
SEP0067095	S	Normal	2016-12-05	LST	Spillning	Varg	Skandinavien	?	G28-09	G9-09	Brattfors	G172-16
SEP0067096	S	Normal	2016-12-05	LST	Urin	Varg	Skandinavien	?	G28-09	G9-09	Brattfors	G172-16
SEP0067097	S	Normal	2016-12-05	LST	Urin	Obestämd	-	-	-	-	-	-
SEP0067098	S	Normal	2016-12-05	LST	Urin	Obestämd	-	-	-	-	-	-
SEP0067100	S	Normal	2016-12-08	LST	Spillning	Varg	Skandinavien	F	G39-11	G12-09	Sandsjön 3	G146-16
SEP0067101	S	Normal	2016-12-08	LST	Spillning	Varg	Skandinavien	F	G6-12	M-06-05	Jangen 6	G87-15
SEP0067472	S	Normal	2016-11-26	LST	Spillning	Obestämd	-	-	-	-	-	-
SEP0067477	S	Normal	2016-01-30	LST	Spillning	Varg	Skandinavien	M	G24-12	G86-15	Vimyren 1	G130-15
SEP0067480	S	Normal	2016-01-30	LST	Spillning	Varg	Skandinavien	F	G24-12	G86-15	Vimyren 1	G64-16
SEP0067490	S	Normal	2016-02-14	LST	Spillning	Varg	Skandinavien	M	G132-11	G74-11	Letjenna 2	G113-15
SEP0067502	S	Normal	2016-03-18	LST	Spillning	Varg	Skandinavien	F	G6-12	M-06-05	Jangen 6	G87-15
SEP0067674	S	Normal	2016-03-14	LST	Spillning	Varg	Skandinavien	M	G7-13	G48-13	Kroppefjäll 6	G122-14
SEP0067676	S	Normal	2016-03-14	LST	Spillning	Varg	Skandinavien	M	G7-13	G48-13	Kroppefjäll 6	G122-14
SEP0067677	S	Normal	2016-03-14	LST	Spillning	Varg	Skandinavien	M	M-09-04	M-09-06	Fulufjället 1	G27-12
SEP0067684	S	Akut	2016-09-08	LST	Spillning	Varg	Obestämd	?	?	?	?	?
SEP0067685	S	Akut	2016-09-08	LST	Spillning	Varg	Skandinavien	F	G27-12	G56-11	Glaskogen 3	G64-15
SEP0067686	S	Akut	2016-09-08	LST	Spillning	Obestämd	-	-	-	-	-	-
SEP0067687	S	Akut	2016-09-08	LST	Spillning	Varg	Skandinavien	F	G27-12	G56-11	Glaskogen 3	G64-15
SEP0067688	S	Akut	2016-09-09	LST	Spillning	Varg	Skandinavien	M	G22-12	G12-10	Djurskog 3	G11-16
SEP0067691	S	Normal	2016-11-01	LST	Spillning	Varg	Skandinavien	M	G77-13	G41-12	Nordmark 1	G31-16
SEP0067696	S	Normal	2016-11-06	LST	Urin	Obestämd	-	-	-	-	-	-

Bilaga 1

Prov	Län	Prioritet	Fynddatum	Leverantör	Material	Art	Ursprungspopulation	Kön	Far	Mor	Födelserevir	Identitet
SEP0067698	S	Normal	2016-11-08	LST	Urin	Varg	Skandinavien	M	G22-12	G12-10	Djurskog 3	G2-16
SEP0067699	S	Normal	2016-11-08	LST	Urin	Varg	Skandinavien	M	G22-12	G12-10	Djurskog 3	G2-16
SEP0095553	S	Normal	2016-11-09	LST	Spillning	Varg	Skandinavien	M	G132-11	G74-11	Letjenna 2	G117-15
SEP0095555	S	Normal	2016-11-09	LST	Spillning	Obestämd	-	-	-	-	-	-
SEP0095601	S	Normal	2016-11-09	LST	Urin	Obestämd	-	-	-	-	-	-
SEP0095602	S	Normal	2016-11-09	LST	Urin	Varg	Skandinavien	M	G132-11	G74-11	Letjenna 2	G117-15
SEP0095603	S	Normal	2016-12-03	LST	Urin	Varg	Skandinavien	M	G132-11	G74-11	Letjenna 2	G117-15
SEP0095605	S	Normal	2016-12-02	LST	Urin	Varg	Skandinavien	M	G39-11	G12-09	Sandsjön 3	G152-16
SEP0096557	S	Normal	2016-11-07	LST	Spillning	Varg	Skandinavien	M	G148-15	G34-16	Juvberget 4	G146-15
SEP0096558	S	Normal	2016-11-14	LST	Spillning	Varg	Skandinavien	F	G47-10	G18-10	Skugghöjden	G34-16
SEP0096562	S	Normal	2016-11-05	LST	Urin	Varg	Skandinavien	?	?	?	?	?
SEP0096563	S	Normal	2016-12-02	LST	Spillning	Varg	Skandinavien	F	G32-12	G85-11	Kläggen	G86-15
SEP0096565	S	Normal	2016-11-07	LST	Spillning	Varg	Skandinavien	M	G98-13	G4-08	Sången 2	G148-15
SEP0096567	S	Normal	2016-11-05	LST	Urin	Varg	Skandinavien	M	G27-11	G60-13	Kindla 1	G160-15
SEP0096568	S	Normal	2016-11-07	LST	Urin	Obestämd	-	-	-	-	-	-
SEP0096569	S	Normal	2016-11-15	LST	Spillning	Obestämd	-	-	-	-	-	-
SEP0096578	S	Normal	2016-12-02	LST	Spillning	Varg	Skandinavien	F	G32-12	G85-11	Kläggen	G86-15
SEP0096579	S	Normal	2016-11-15	LST	Urin	Obestämd	-	-	-	-	-	-
V0077/16	S	Normal	2015-12-31	SVA	Vävnad	Varg	Skandinavien	M	G133-13	M-10-08	Färna 2	G137-15
V0278/16	S	Normal	2016-01-15	SVA	Vävnad	Varg	Skandinavien	F	G27-14	G20-13	Kerto 1	G59-15
V0581/16	S	Normal	2016-03-29	SVA	Vävnad	Varg	Skandinavien	M	G28-09	G9-09	Brattfors	G109-16
V0826/16	S	Normal	2016-05-01	SVA	Vävnad	Varg	Skandinavien	F	G24-12	G86-15	Vimyren 1	G114-16
V2515/15	S	Normal	2015-11-29	SVA	Vävnad	Varg	Skandinavien	F	G27-14	G20-13	Kerto 1	G149-15
SEP0008875	T	Normal	2016-03-01	LST	Urin	Räv	-	-	-	-	-	-
SEP0008876	T	Normal	2016-03-01	LST	Urin	Varg	Skandinavien	M	G12-11	G40-11	Nora	G74-12
SEP0009262	T	Normal	2016-02-08	LST	Spillning	Varg	Finland/rysslad	F	0	0	Finland	G31-13
SEP0009263	T	Normal	2016-02-08	LST	Spillning	Obestämd	-	-	-	-	-	-
SEP0009264	T	Normal	2016-01-14	LST	Urin	Varg	Finland/rysslad	F	0	0	Finland	G31-13
SEP0009265	T	Normal	2016-01-14	LST	Blod	Varg	Finland/rysslad	?	?	?	?	?

Bilaga 1

Prov	Län	Prioritet	Fynddatum	Leverantör	Material	Art	Ursprungspopulation	Kön	Far	Mor	Födelserevir	Identitet
SEP0009266	T	Normal	2016-01-14	LST	Urin	Varg	Finland/rysslad	F	0	0	Finland	G31-13
SEP0009267	T	Normal	2016-01-14	LST	Spillning	Varg	Finland/rysslad	F	0	0	Finland	G31-13
SEP0009268	T	Normal	2016-01-14	LST	Spillning	Varg	Finland/rysslad	F	0	0	Finland	G31-13
SEP0012650	T	Normal	2015-12-29	LST	Urin	Varg	Skandinavien	M	G74-12	M-10-09	Loka 3	G90-15
SEP0012651	T	Normal	2015-12-29	LST	Spillning	Varg	Skandinavien	M	G74-12	M-10-09	Loka 3	G90-15
SEP0017302	T	Akut	2016-02-21	LST	Spillning	Obestämd	-	-	-	-	-	-
SEP0017303	T	Normal	2016-02-16	LST	Urin	Varg	Skandinavien	M	G74-12	M-10-09	Loka 3	G90-15
SEP0017304	T	Normal	2015-12-31	LST	Urin	Varg	Skandinavien	M	G68-11	G23-11	Villingsberg	G60-14
SEP0017305	T	Normal	2015-12-31	LST	Spillning	Varg	Skandinavien	F	G84-11	G12-12	Kölsta 2	G97-15
SEP0017316	T	Akut	2016-08-22	LST	Blod	Varg	Obestämd	?	?	?	?	?
SEP0017317	T	Akut	2016-08-22	LST	Blod	Obestämd	-	-	-	-	-	-
SEP0017318	T	Akut	2016-08-22	LST	Blod	Obestämd	-	-	-	-	-	-
SEP0017320	T	Normal	2016-12-01	LST	Saliv	Obestämd	-	-	-	-	-	-
SEP0017321	T	Normal	2016-12-03	LST	Urin	Obestämd	-	-	-	-	-	-
SEP0017344	T	Normal	2016-02-27	LST	Blod	Varg	Finland/rysslad	F	0	0	Finland	G31-13
SEP0022545	T	Normal	2016-01-25	LST	Spillning	Varg	Skandinavien	M	G74-12	M-10-09	Loka 3	G90-15
SEP0022551	T	Normal	2016-02-17	LST	Blod	Varg	Skandinavien	F	G27-11	G6-11	Gåsborn	G49-12
SEP0022552	T	Normal	2016-02-19	LST	Urin	Hund	-	-	-	-	-	-
SEP0022558	T	Normal	2016-03-01	LST	Urin	Varg	Skandinavien	M	G74-12	M-10-09	Loka 3	G83-16
SEP0022562	T	Normal	2016-11-07	LST	Urin	Varg	Skandinavien	M	G74-12	M-10-09	Loka 3	G90-15
SEP0022563	T	Normal	2016-11-07	LST	Urin	Varg	Skandinavien	?	?	?	?	?
SEP0022565	T	Normal	2016-11-07	LST	Urin	Varg	Skandinavien	M	G74-12	M-10-09	Loka 3	G90-15
SEP0022566	T	Normal	2016-11-07	LST	Spillning	Varg	Skandinavien	F	G27-11	G6-11	Gåsborn	G80-13
SEP0024472	T	Normal	2016-02-15	LST	Spillning	Varg	Skandinavien	M	G13-10	G88-13	Haersjö	G165-14
SEP0026152	T	Normal	2015-11-20	LST	Urin	Varg	Skandinavien	M	G74-12	M-10-09	Loka 3	G90-15
SEP0026153	T	Normal	2015-11-20	LST	Urin	Varg	Skandinavien	?	?	?	?	?
SEP0026160	T	Normal	2015-12-31	LST	Urin	Varg	Skandinavien	F	G4-07	M-06-02	Ulriksberg 3	G57-13
SEP0026163	T	Normal	2016-01-04	LST	Urin	Varg	Skandinavien	F	G27-11	G6-11	Gåsborn	G80-13
SEP0026170	T	Normal	2016-01-09	LST	Urin	Varg	Skandinavien	M	G9-05	D-10-20	Siljansringen 1	G27-11

Bilaga 1

Prov	Län	Prioritet	Fynddatum	Leverantör	Material	Art	Ursprungspopulation	Kön	Far	Mor	Födelserevir	Identitet
SEP0030917	T	Normal	2016-02-26	LST	Urin	Obestämd	-	-	-	-	-	-
SEP0031030	T	Normal	2015-12-28	LST	Urin	Varg	Skandinavien	M	M-10-10	M-07-05	Kynna 2	G104-11
SEP0031036	T	Normal	2015-12-30	LST	Urin	Varg	Skandinavien	?	?	?	?	?
SEP0031037	T	Normal	2015-12-30	LST	Urin	Obestämd	-	-	-	-	-	-
SEP0031038	T	Normal	2015-12-31	LST	Urin	Varg	Skandinavien	M	G12-11	G40-11	Nora	G74-12
SEP0031040	T	Normal	2016-02-15	LST	Urin	Obestämd	-	-	-	-	-	-
SEP0031043	T	Normal	2016-02-15	LST	Spillning	Varg	Skandinavien	?	?	?	?	?
SEP0031044	T	Normal	2016-02-15	LST	Spillning	Varg	Skandinavien	F	G84-11	G12-12	Kölsta 2	G97-15
SEP0031045	T	Normal	2016-02-15	LST	Urin	Obestämd	-	-	-	-	-	-
SEP0031050	T	Normal	2016-02-23	LST	Blod	Varg	Skandinavien	M	G68-11	G23-11	Villingsberg	G60-14
SEP0031055	T	Normal	2016-11-08	LST	Urin	Varg	Skandinavien	M	G12-11	G40-11	Nora	G74-12
SEP0031058	T	Normal	2016-11-08	LST	Urin	Varg	Skandinavien	M	G12-11	G40-11	Nora	G74-12
SEP0031059	T	Normal	2016-11-13	LST	Urin	Obestämd	-	-	-	-	-	-
SEP0031060	T	Normal	2016-11-13	LST	Urin	Obestämd	-	-	-	-	-	-
SEP0031061	T	Normal	2016-11-13	LST	Spillning	Varg	Skandinavien	F	G4-07	G28-06	Loka 1	M-10-09
SEP0031062	T	Normal	2016-11-13	LST	Spillning	Varg	Skandinavien	F	G74-12	M-10-09	Loka 3	G142-16
SEP0031063	T	Normal	2016-11-13	LST	Urin	Varg	Skandinavien	M	G12-11	G40-11	Nora	G74-12
SEP0031064	T	Normal	2016-11-13	LST	Urin	Varg	Skandinavien	?	?	?	?	?
SEP0031065	T	Normal	2016-11-17	LST	Spillning	Varg	Skandinavien	F	G84-11	G12-12	Kölsta 2	G97-15
SEP0031066	T	Normal	2016-11-27	LST	Spillning	Obestämd	-	-	-	-	-	-
SEP0031131	T	Normal	2016-01-18	LST	Urin	Varg	Skandinavien	M	G74-12	M-10-09	Loka 3	G90-15
SEP0031132	T	Normal	2016-01-18	LST	Urin	Varg	Skandinavien	M	G74-12	M-10-09	Loka 3	G90-15
SEP0031134	T	Normal	2016-01-20	LST	Urin	Varg	Skandinavien	M	G9-05	D-10-20	Siljansringen 1	G27-11
SEP0031135	T	Normal	2016-01-20	LST	Urin	Varg	Skandinavien	?	?	?	?	?
SEP0031136	T	Normal	2016-01-20	LST	Spillning	Varg	Skandinavien	F	M-09-17	G10-06	Acksjön	G60-13
SEP0031256	T	Normal	2016-03-02	LST	Spillning	Varg	Skandinavien	F	G34-12	G39-13	Hedbyn 4	G1-16
SEP0031260	T	Normal	2016-03-03	LST	Spillning	Varg	Skandinavien	M	G13-10	G88-13	Haersjö	G165-14
SEP0031262	T	Normal	2016-03-03	LST	Urin	Obestämd	-	-	-	-	-	-
SEP0031263	T	Normal	2016-03-03	LST	Spillning	Varg	Skandinavien	M	G13-10	G88-13	Haersjö	G165-14

Bilaga 1

Prov	Län	Prioritet	Fynddatum	Leverantör	Material	Art	Ursprungspopulation	Kön	Far	Mor	Födelserevir	Identitet
SEP0031269	T	Normal	2016-11-30	LST	Spillning	Varg	Finland/rysslad	F	0	0	Finland	G31-13
SEP0032187	T	Normal	2016-01-01	LST	Urin	Varg	Skandinavien	M	G74-12	M-10-09	Loka 3	G90-15
SEP0032188	T	Normal	2016-01-01	LST	Urin	Varg	Skandinavien	?	?	?	?	?
SEP0032189	T	Normal	2016-01-01	LST	Spillning	Varg	Skandinavien	M	G74-12	M-10-09	Loka 3	G90-15
SEP0032197	T	Normal	2016-02-04	LST	Blod	Varg	Skandinavien	?	?	?	?	?
SEP0032198	T	Normal	2016-02-04	LST	Urin	Varg	Skandinavien	M	G90-15	G80-13	Rombohöjden 2	G54-16
SEP0032199	T	Normal	2016-02-04	LST	Urin	Varg	Skandinavien	M	G90-15	G80-13	Rombohöjden 2	G54-16
SEP0062022	T	Normal	2016-01-20	LST	Urin	Varg	Skandinavien	M	D-08-15	G15-05	Kroppefjäll 2	M-09-18
SEP0062026	T	Normal	2016-11-11	LST	Urin	Varg	Skandinavien	F	G34-12	M-10-06	Hedbyn 3	G140-13
SEP0062027	T	Normal	2016-11-11	LST	Urin	Varg	Skandinavien	M	M-10-07	M-10-08	Färna	G83-14
SEP0063765	T	Normal	2016-11-08	LST	Urin	Varg	Skandinavien	M	M-10-07	M-10-08	Färna	G83-14
V0188/16	T	Normal	2015-10-12	SVA	Vävnad	Varg	Skandinavien	F	G84-11	G12-12	Kölsta 2	G61-16
V2030/15	T	Normal	2015-07-30	SVA	Vävnad	Varg	Skandinavien	F	G58-13	G4-12	Närsen 1	G7-15
V2038/16	T	Normal	2016-09-27	SVA	Muskel	Varg	Skandinavien	F	M-09-17	G10-06	Acksjön	G60-13
V2039/16	T	Normal	2016-09-07	SVA	Muskel	Varg	Skandinavien	F	G90-15	G80-13	Rombohöjden 2	G134-16
SEP0008813	U	Normal	2016-01-10	LST	Spillning	Varg	Skandinavien	M	G67-12	G80-13	Rombohöjden 1	G48-14
SEP0021951	U	Normal	2016-02-19	LST	Blod	Hund	-	-	-	-	-	-
SEP0027286	U	Normal	2015-12-29	LST	Urin	Varg	Skandinavien	M	D-08-15	G15-05	Kroppefjäll 2	M-09-18
SEP0027290	U	Normal	2015-12-30	LST	Urin	Varg	Skandinavien	M	M-07-06	G12-09	Sandsjön 2	G67-11
SEP0027291	U	Normal	2015-12-30	LST	Urin	Varg	Skandinavien	?	?	?	?	?
SEP0027292	U	Normal	2015-12-30	LST	Urin	Varg	Skandinavien	F	G7-10	D-11-17	Tansen	G124-13
SEP0027293	U	Normal	2015-12-31	LST	Urin	Varg	Skandinavien	M	G12-11	G40-11	Nora	G133-13
SEP0027310	U	Normal	2016-01-07	LST	Urin	Varg	Skandinavien	M	D-08-15	G15-05	Kroppefjäll 2	M-09-18
SEP0027317	U	Normal	2016-01-18	LST	Urin	Hund	-	-	-	-	-	-
SEP0027323	U	Normal	2016-01-25	LST	Blod	Varg	Skandinavien	M	G67-12	G80-13	Rombohöjden 1	G48-14
SEP0027325	U	Normal	2016-01-25	LST	Spillning	Varg	Skandinavien	M	G67-12	G80-13	Rombohöjden 1	G48-14
SEP0028542	U	Normal	2016-01-13	LST	Urin	Varg	Skandinavien	F	G4-07	G28-06	Loka 1	M-10-08
SEP0028549	U	Normal	2016-01-14	LST	Urin	Varg	Skandinavien	M	G67-12	G80-13	Rombohöjden 1	G48-14
SEP0028626	U	Normal	2015-12-12	LST	Spillning	Varg	Skandinavien	F	G34-12	G39-13	Hedbyn 4	G1-16

Bilaga 1

Prov	Län	Prioritet	Fynddatum	Leverantör	Material	Art	Ursprungspopulation	Kön	Far	Mor	Födelserevir	Identitet
SEP0028627	U	Normal	2015-12-13	LST	Spillning	Varg	Skandinavien	F	G34-12	G39-13	Hedbyn 4	G1-16
SEP0028631	U	Normal	2015-12-29	LST	Urin	Varg	Skandinavien	M	M-09-18	M-05-07	Kloten	G84-11
SEP0032200	U	Normal	2016-03-09	LST	Urin	Varg	Skandinavien	M	M-10-07	M-10-08	Färna	G83-14
SEP0032202	U	Normal	2016-03-09	LST	Urin	Räv	-	-	-	-	-	-
SEP0032203	U	Normal	2016-03-09	LST	Urin	Varg	Skandinavien	M	M-10-07	M-10-08	Färna	G83-14
SEP0032205	U	Normal	2016-03-09	LST	Urin	Varg	Skandinavien	F	G34-12	M-10-06	Hedbyn 3	G140-13
SEP0033309	U	Normal	2016-11-12	LST	Urin	Varg	Skandinavien	F	M-10-07	M-10-08	Färna	G12-12
SEP0033310	U	Normal	2016-11-12	LST	Urin	Varg	Skandinavien	M	M-09-18	M-05-07	Kloten	G84-11
SEP0033314	U	Normal	2016-11-11	LST	Urin	Varg	Skandinavien	M	G24-12	G86-15	Vimyren 1	G89-16
SEP0033372	U	Normal	2016-11-11	LST	Urin	Varg	Skandinavien	M	G12-11	G40-11	Nora	G133-13
SEP0033376	U	Normal	2015-11-30	LST	Blod	Varg	Skandinavien	F	G4-07	G28-06	Loka 1	M-10-08
SEP0033377	U	Normal	2015-11-30	LST	Urin	Varg	Skandinavien	M	G12-11	G40-11	Nora	G133-13
SEP0062422	U	Normal	2016-01-04	LST	Urin	Obestämd	-	-	-	-	-	-
SEP0062426	U	Normal	2016-01-04	LST	Urin	Varg	Skandinavien	M	M-09-18	M-05-07	Kloten	G84-11
SEP0062427	U	Normal	2016-01-04	LST	Urin	Varg	Skandinavien	M	?	?	?	G22-16
SEP0062431	U	Normal	2016-01-05	LST	Urin	Varg	Skandinavien	F	M-10-07	M-10-08	Färna	G12-12
SEP0062432	U	Normal	2016-01-05	LST	Spillning	Obestämd	-	-	-	-	-	-
SEP0062439	U	Normal	2016-02-19	LST	Blod	Varg	Skandinavien	F	M-10-07	M-10-08	Färna	G12-12
SEP0062440	U	Normal	2016-02-19	LST	Urin	Varg	Skandinavien	M	M-09-18	M-05-07	Kloten	G84-11
SEP0062452	U	Normal	2016-02-26	LST	Urin	Varg	Skandinavien	M	G24-12	G86-15	Vimyren 1	G89-16
SEP0062453	U	Normal	2016-02-26	LST	Blod	Varg	Skandinavien	?	?	?	?	?
SEP0062457	U	Normal	2016-02-16	LST	Urin	Varg	Skandinavien	M	G12-11	G40-11	Nora	G133-13
SEP0062462	U	Normal	2016-02-17	LST	Urin	Varg	Skandinavien	M	G12-11	G40-11	Nora	G133-13
SEP0062506	U	Normal	2016-01-15	LST	Urin	Varg	Skandinavien	M	M-09-18	M-05-07	Kloten	G84-11
SEP0062509	U	Normal	2016-01-14	LST	Urin	Varg	Skandinavien	M	M-07-06	G12-09	Sandsjön 2	G67-11
SEP0063753	U	Normal	2016-11-14	LST	Urin	Varg	Skandinavien	?	?	?	?	?
SEP0063755	U	Normal	2016-11-14	LST	Urin	Obestämd	-	-	-	-	-	-
SEP0068255	U	Normal	2016-11-12	LST	Urin	Varg	Skandinavien	?	?	?	?	?
SEP0094886	U	Normal	2016-11-12	LST	Spillning	Varg	Skandinavien	F	G4-07	G28-06	Loka 1	M-10-08

Bilaga 1

Prov	Län	Prioritet	Fynddatum	Leverantör	Material	Art	Ursprungspopulation	Kön	Far	Mor	Födelserevir	Identitet
SEP0094889	U	Normal	2016-11-12	LST	Urin	Obestämd	-	-	-	-	-	-
V1026/16	U	Normal	2016-06-13	SVA	Vävnad	Varg	Skandinavien	F	G61-14	G66-12	Glamsen 1	G115-16
V2094/16	U	Normal	2016-11-07	SVA	Vävnad	Varg	Skandinavien	F	G84-11	G12-12	Kölsta 2	G141-16
SEP0006113	W	Förvaltning	2016-05-08	LST	Svans	Räv	-	-	-	-	-	-
SEP0006860	W	Normal	.	LST	Spillning	Varg	Skandinavien	M	M-06-03	G31-06	Görsjön	G60-12
SEP0006869	W	Normal	.	LST	Spillning	Varg	Skandinavien	M	G73-10	G70-10	Slettås	G83-12
SEP0006926	W	Normal	2013-11-29	LST	Spillning	Varg	Skandinavien	F	G18-07	M-07-04	Kynna 1	G4-08
SEP0007848	W	Normal	2016-01-18	LST	Urin	Varg	Skandinavien	?	G77-10	G42-10	Rotna 2	G42-16
SEP0007849	W	Akut	2016-08-21	LST	Spillning	Varg	Skandinavien	?	?	?	?	?
SEP0010977	W	Akut	2016-07-22	LST	Spillning	Hund	-	-	-	-	-	-
SEP0010978	W	Akut	2016-07-21	LST	Spillning	Varg	Skandinavien	F	G37-10	G85-13	Gimmen 3	G52-16
SEP0011002	W	Normal	2014-03-16	LST	Blod	Varg	Skandinavien	F	G6-08	G4-08	Sången 1	G4-15
SEP0011051	W	Normal	2013-11-28	LST	Spillning	Varg	Skandinavien	F	G18-07	M-07-04	Kynna 1	G4-08
SEP0011053	W	Normal	2013-11-28	LST	Spillning	Varg	Skandinavien	F	G18-07	M-07-04	Kynna 1	G4-08
SEP0011090	W	Normal	2014-02-13	LST	Spillning	Varg	Skandinavien	M	G47-10	G18-10	Skugghöjden	G98-13
SEP0011095	W	Normal	2014-02-25	LST	Spillning	Varg	Skandinavien	F	G98-13	G4-08	Sången 2	G121-14
SEP0011104	W	Normal	2016-02-26	LST	Urin	Obestämd	-	-	-	-	-	-
SEP0011105	W	Normal	2016-02-26	LST	Urin	Obestämd	-	-	-	-	-	-
SEP0011106	W	Normal	2016-03-11	LST	Spillning	Varg	Skandinavien	F	G37-10	G85-13	Gimmen 3	G52-16
SEP0011107	W	Normal	2016-03-11	LST	Spillning	Räv	-	-	-	-	-	-
SEP0011180	W	Normal	2016-03-11	LST	Urin	Obestämd	-	-	-	-	-	-
SEP0011181	W	Normal	2016-03-11	LST	Urin	Räv	-	-	-	-	-	-
SEP0011185	W	Normal	2016-03-22	LST	Spillning	Obestämd	-	-	-	-	-	-
SEP0011186	W	Normal	2016-03-22	LST	Urin	Obestämd	-	-	-	-	-	-
SEP0011187	W	Normal	2016-03-22	LST	Urin	Varg	Skandinavien	?	?	?	?	?
SEP0011188	W	Normal	2016-03-22	LST	Spillning	Varg	Skandinavien	F	G37-10	G85-13	Gimmen 3	G52-16
SEP0011190	W	Normal	2016-03-21	LST	Spillning	Hund	-	-	-	-	-	-
SEP0011263	W	Normal	.	LST	Spillning	Varg	Skandinavien	M	M-07-06	G12-09	Sandsjön 2	G67-11
SEP0015048	W	Normal	.	LST	Spillning	Räv	-	-	-	-	-	-

Bilaga 1

Prov	Län	Prioritet	Fynddatum	Leverantör	Material	Art	Ursprungspopulation	Kön	Far	Mor	Födelserevir	Identitet
SEP0015049	W	Normal	.	LST	Spillning	Räv	-	-	-	-	-	-
SEP0018450	W	Normal	.	LST	Spillning	Varg	Skandinavien	?	?	?	?	?
SEP0018451	W	Normal	.	LST	Spillning	Varg	Skandinavien	F	G21-07	G54-10	Gimmen	G80-11
SEP0021439	W	Normal	2014-01-16	LST	Urin	Obestämd	-	-	-	-	-	-
SEP0023404	W	Normal	.	LST	Hår	Räv	-	-	-	-	-	-
SEP0024032	W	Normal	2016-01-05	LST	Urin	Obestämd	-	-	-	-	-	-
SEP0024034	W	Normal	2016-01-07	LST	Urin	Varg	Finland/rysslad	M	0	0	Finland	G15-16
SEP0024041	W	Normal	2016-02-19	LST	Spillning	Obestämd	-	-	-	-	-	-
SEP0024048	W	Normal	2016-03-16	LST	Spillning	Varg	Finland/rysslad	M	0	0	Finland	G15-16
SEP0024050	W	Akut	2016-08-13	LST	Spillning	Varg	Skandinavien	M	G8-14	G71-13	Aamäck 4	G23-16
SEP0024051	W	Normal	2016-09-12	LST	Spillning	Varg	Skandinavien	F	G104-11	G49-11	Kungsskogen 1	G76-15
SEP0024052	W	Normal	2016-09-12	LST	Spillning	Varg	Finland/rysslad	M	0	0	Finland	G15-16
SEP0024058	W	Normal	2016-11-14	LST	Urin	Varg	Skandinavien	M	G60-14	G91-15	Villingsberg 2	G170-16
SEP0024059	W	Normal	2016-11-14	LST	Urin	Varg	Skandinavien	M	G60-14	G91-15	Villingsberg 2	G170-16
SEP0024061	W	Normal	2016-11-16	LST	Spillning	Varg	Skandinavien	F	G104-11	G49-11	Kungsskogen 1	G76-15
SEP0024065	W	Normal	2016-11-30	LST	Urin	Varg	Skandinavien	F	G104-11	G49-11	Kungsskogen 1	G76-15
SEP0024070	W	Normal	2016-12-13	LST	Urin	Varg	Skandinavien	M	G132-11	G74-11	Letjenna 2	G165-15
SEP0024071	W	Normal	2016-12-13	LST	Blod	Varg	Skandinavien	F	G47-10	G18-10	Skugghöjden	G174-16
SEP0024075	W	Normal	2016-12-13	LST	Urin	Varg	Skandinavien	M	G132-11	G74-11	Letjenna 2	G155-15
SEP0024077	W	Normal	2016-12-13	LST	Urin	Varg	Skandinavien	M	G132-11	G74-11	Letjenna 2	G155-15
SEP0024179	W	Normal	2015-12-21	LST	Spillning	Räv	-	-	-	-	-	-
SEP0024182	W	Normal	2015-12-30	LST	Blod	Varg	Skandinavien	F	G4-07	M-06-02	Ulriksberg 3	G57-13
SEP0024184	W	Normal	2016-01-04	LST	Spillning	Varg	Skandinavien	M	G6-12	M-06-05	Jangen 6	G11-13
SEP0024192	W	Normal	2016-01-22	LST	Spillning	Varg	Skandinavien	F	G39-11	G12-09	Sandsjön 3	G88-15
SEP0024195	W	Normal	2016-01-25	LST	Urin	Varg	Skandinavien	M	M-09-18	M-05-07	Kloten	G49-16
SEP0024197	W	Normal	2016-01-25	LST	Spillning	Varg	Skandinavien	F	G39-11	G12-09	Sandsjön 3	G88-15
SEP0024198	W	Normal	2016-02-02	LST	Blod	Varg	Skandinavien	F	G39-11	G12-09	Sandsjön 3	G88-15
SEP0024200	W	Normal	2016-02-04	LST	Spillning	Varg	Skandinavien	F	G39-11	G12-09	Sandsjön 3	G88-15
SEP0024203	W	Normal	2016-02-16	LST	Urin	Varg	Skandinavien	F	G39-11	G12-09	Sandsjön 3	G71-13

Bilaga 1

Prov	Län	Prioritet	Fynddatum	Leverantör	Material	Art	Ursprungspopulation	Kön	Far	Mor	Födelserevir	Identitet
SEP0024204	W	Normal	2016-02-23	LST	Spillning	Varg	Skandinavien	F	G39-11	G12-09	Sandsjön 3	G88-15
SEP0024207	W	Normal	2016-02-25	LST	Spillning	Varg	Skandinavien	M	G6-12	M-06-05	Jangen 6	G11-13
SEP0024657	W	Normal	2016-10-11	LST	Spillning	Varg	Skandinavien	F	G95-10	G16-12	Julussa 9	G32-14
SEP0024658	W	Akut	2016-11-17	LST	Spillning	Obestämd	-	-	-	-	-	-
SEP0025977	W	Akut	2016-06-01	LST	Spillning	Varg	Skandinavien	M	G11-13	G49-12	Gåsborn 3	G95-15
SEP0026158	W	Normal	2016-01-02	LST	Urin	Varg	Skandinavien	M	G9-05	D-10-20	Siljansringen 1	G27-11
SEP0026167	W	Normal	2016-01-08	LST	Urin	Varg	Skandinavien	?	?	?	?	?
SEP0026168	W	Normal	2016-01-08	LST	Urin	Varg	Skandinavien	M	D-08-15	G15-05	Kroppefjäll 2	M-09-18
SEP0026169	W	Normal	2016-01-08	LST	Spillning	Varg	Skandinavien	M	M-09-18	M-05-07	Kloten	G38-16
SEP0028337	W	Normal	2016-02-26	LST	Spillning	Varg	Skandinavien	F	G47-10	G18-10	Skugghöjden	G145-15
SEP0028340	W	Normal	2016-02-28	LST	Urin	Varg	Skandinavien	M	G6-12	M-06-05	Jangen 6	G11-13
SEP0028342	W	Normal	2016-03-02	LST	Spillning	Varg	Skandinavien	M	G98-12	G14-13	Vismen 1	G8-14
SEP0028343	W	Normal	2016-03-02	LST	Spillning	Varg	Skandinavien	F	G39-11	G12-09	Sandsjön 3	G71-13
SEP0028349	W	Normal	2016-03-15	LST	Spillning	Varg	Skandinavien	F	G39-11	G12-09	Sandsjön 3	G88-15
SEP0030930	W	Normal	2016-04-10	LST	Spillning	Obestämd	-	-	-	-	-	-
SEP0030931	W	Normal	2015-11-28	LST	Spillning	Obestämd	-	-	-	-	-	-
SEP0030932	W	Normal	2015-10-25	LST	Spillning	Obestämd	-	-	-	-	-	-
SEP0030933	W	Normal	2015-11-12	LST	Spillning	Obestämd	-	-	-	-	-	-
SEP0032193	W	Normal	2016-01-02	LST	Urin	Varg	Skandinavien	M	G9-05	D-10-20	Siljansringen 1	G27-11
SEP0032784	W	Normal	2016-01-25	LST	Urin	Varg	Skandinavien	M	G37-10	G1-10	Homna 2	G99-13
SEP0032785	W	Normal	2016-01-25	LST	Urin	Varg	Skandinavien	M	G37-10	G1-10	Homna 2	G99-13
SEP0032786	W	Normal	2016-01-25	LST	Blod	Varg	Skandinavien	?	?	?	?	?
SEP0032815	W	Akut	2015-12-29	LST	Spillning	Varg	Skandinavien	M	M-09-18	M-05-07	Kloten	G66-15
SEP0032816	W	Akut	2015-12-29	LST	Urin	Varg	Skandinavien	M	M-09-18	M-05-07	Kloten	G66-15
SEP0032821	W	Akut	2016-01-25	LST	Spillning	Varg	Skandinavien	M	M-09-18	M-05-07	Kloten	G66-15
SEP0032823	W	Akut	2016-01-26	LST	Spillning	Varg	Skandinavien	M	M-09-18	M-05-07	Kloten	G66-15
SEP0032825	W	Normal	2016-02-02	LST	Urin	Varg	Skandinavien	?	?	?	?	?
SEP0032826	W	Normal	2016-02-02	LST	Blod	Varg	Skandinavien	F	G74-12	M-10-09	Loka 3	G57-16
SEP0032829	W	Normal	2016-02-03	LST	Spillning	Varg	Skandinavien	F	G97-14	G57-16	Göra 2	G85-16

Bilaga 1

Prov	Län	Prioritet	Fynddatum	Leverantör	Material	Art	Ursprungspopulation	Kön	Far	Mor	Födelserevir	Identitet
SEP0032831	W	Normal	2016-02-03	LST	Spillning	Varg	Skandinavien	M	G84-11	G12-12	Kölsta 2	G58-16
SEP0032832	W	Normal	2016-02-03	LST	Spillning	Varg	Skandinavien	M	G84-11	G12-12	Kölsta 2	G58-16
SEP0032836	W	Normal	2016-02-03	LST	Urin	Varg	Skandinavien	M	G84-11	G12-12	Kölsta 2	G58-16
SEP0032858	W	Akut	2016-04-19	LST	Spillning	Varg	Skandinavien	M	M-10-07	G47-11	Tansen 3	G81-16
SEP0032869	W	Akut	2016-05-27	LST	Spillning	Obestämd	-	-	-	-	-	-
SEP0032876	W	Normal	2016-09-20	LST	Spillning	Obestämd	-	-	-	-	-	-
SEP0032879	W	Normal	2016-09-29	LST	Spillning	Varg	Skandinavien	F	G95-10	G16-12	Julussa 9	G32-14
SEP0033065	W	Normal	2016-11-11	LST	Urin	Varg	Skandinavien	M	G183-13	G113-12	Björnås 2	G125-15
SEP0033066	W	Normal	2016-11-11	LST	Urin	Varg	Skandinavien	M	G183-13	G113-12	Björnås 2	G125-15
SEP0033100	W	Normal	2016-02-29	LST	Blod	Varg	Skandinavien	F	G6-08	G4-08	Sången 1	G4-15
SEP0033104	W	Normal	2016-01-28	LST	Blod	Varg	Skandinavien	F	G104-11	G49-11	Kungsskogen 1	G76-15
SEP0033105	W	Normal	2016-01-28	LST	Urin	Varg	Finland/rysslad	M	0	0	Finland	G15-16
SEP0033106	W	Normal	2016-02-24	LST	Spillning	Varg	Skandinavien	M	G180-13	G66-14	Långsjön 6	G95-16
SEP0033107	W	Normal	2016-02-24	LST	Blod	Varg	Skandinavien	F	G37-10	G1-10	Homna 2	G66-14
SEP0033109	W	Normal	2016-02-15	LST	Spillning	Varg	Skandinavien	M	G58-13	G4-12	Närsen 1	G49-14
SEP0033110	W	Normal	2016-02-01	LST	Spillning	Varg	Finland/rysslad	M	0	0	Finland	G15-16
SEP0033112	W	Normal	2016-02-05	LST	Urin	Varg	Finland/rysslad	M	0	0	Finland	G15-16
SEP0033113	W	Normal	2016-02-02	LST	Blod	Varg	Skandinavien	?	?	?	?	?
SEP0033114	W	Normal	2016-02-02	LST	Spillning	Varg	Skandinavien	M	G37-10	G1-10	Homna 2	G99-13
SEP0033115	W	Normal	2016-02-01	LST	Urin	Varg	Skandinavien	M	G37-10	G1-10	Homna 2	G99-13
SEP0033118	W	Normal	2016-01-26	LST	Urin	Varg	Skandinavien	M	G37-10	G1-10	Homna 2	G99-13
SEP0033375	W	Normal	2016-01-16	LST	Urin	Varg	Skandinavien	F	G7-10	D-11-17	Tansen	G124-13
SEP0034167	W	Normal	2015-12-14	LST	Spillning	Obestämd	-	-	-	-	-	-
SEP0035942	W	Normal	2015-10-20	LST	Spillning	Varg	Skandinavien	M	G58-13	G200-13	Närsen 2	G5-16
SEP0035948	W	Normal	2015-11-04	LST	Spillning	Räv	-	-	-	-	-	-
SEP0035949	W	Normal	2015-11-04	LST	Spillning	Räv	-	-	-	-	-	-
SEP0035950	W	Normal	2015-11-10	LST	Spillning	Varg	Skandinavien	F	G58-13	G4-12	Närsen 1	G6-16
SEP0035954	W	Akut	2016-01-04	LST	Urin	Varg	Skandinavien	M	G74-12	M-10-09	Loka 3	G103-15
SEP0035955	W	Akut	2016-01-04	LST	Spillning	Varg	Skandinavien	M	G74-12	M-10-09	Loka 3	G103-15

Bilaga 1

Prov	Län	Prioritet	Fynddatum	Leverantör	Material	Art	Ursprungspopulation	Kön	Far	Mor	Födelserevir	Identitet
SEP0035956	W	Normal	2016-01-04	LST	Spillning	Varg	Skandinavien	F	G58-13	G4-12	Närsen 1	G6-16
SEP0035957	W	Normal	2016-01-04	LST	Urin	Varg	Skandinavien	?	?	?	?	?
SEP0035958	W	Normal	2016-01-05	LST	Spillning	Varg	Skandinavien	M	G58-13	G4-12	Närsen 1	G49-14
SEP0035959	W	Normal	2016-01-12	LST	Spillning	Varg	Skandinavien	M	G37-10	G85-13	Gimmen 3	G44-16
SEP0035960	W	Normal	2016-01-12	LST	Spillning	Varg	Skandinavien	M	G37-10	G85-13	Gimmen 3	G44-16
SEP0035961	W	Normal	2016-01-19	LST	Urin	Obestämd	-	-	-	-	-	-
SEP0035962	W	Normal	2016-01-19	LST	Urin	Obestämd	-	-	-	-	-	-
SEP0035963	W	Normal	2016-01-21	LST	Spillning	Varg	Skandinavien	M	G99-13	G30-12	Draggen 2	G112-16
SEP0035965	W	Normal	2016-02-03	LST	Urin	Varg	Skandinavien	M	D-10-25	M-06-05	Jangen 4	M-10-07
SEP0035967	W	Normal	2016-02-29	LST	Urin	Obestämd	-	-	-	-	-	-
SEP0036089	W	Normal	2016-11-30	LST	Spillning	Varg	Skandinavien	F	G7-10	D-11-17	Tansen	G124-13
SEP0036090	W	Normal	2016-11-13	LST	Spillning	Obestämd	-	-	-	-	-	-
SEP0036092	W	Normal	2016-11-13	LST	Urin	Obestämd	-	-	-	-	-	-
SEP0036093	W	Normal	2015-12-01	LST	Urin	Varg	Skandinavien	M	M-11-03	M-09-09	Tandsjön	G180-13
SEP0036094	W	Normal	2015-12-02	LST	Spillning	Varg	Skandinavien	F	G37-10	G1-10	Homna 2	G66-14
SEP0036096	W	Normal	2016-02-01	LST	Urin	Varg	Skandinavien	M	G37-10	G1-10	Homna 2	G99-13
SEP0036099	W	Normal	2016-02-05	LST	Urin	Varg	Skandinavien	F	G37-10	G1-10	Homna 2	G66-14
SEP0036100	W	Normal	2016-02-17	LST	Spillning	Varg	Skandinavien	M	G58-13	G200-13	Närsen 2	G5-16
SEP0036101	W	Normal	2016-02-17	LST	Spillning	Varg	Skandinavien	M	G58-13	G4-12	Närsen 1	G49-14
SEP0036102	W	Normal	2016-02-17	LST	Urin	Obestämd	-	-	-	-	-	-
SEP0036103	W	Normal	2016-02-17	LST	Urin	Obestämd	-	-	-	-	-	-
SEP0036104	W	Normal	2016-02-17	LST	Spillning	Varg	Skandinavien	M	G58-13	G4-12	Närsen 1	G49-14
SEP0036105	W	Normal		LST	Spillning	Varg	Skandinavien	M	G58-13	G4-12	Närsen 1	G49-14
SEP0036106	W	Normal	2016-02-22	LST	Spillning	Varg	Skandinavien	M	M-10-07	G47-11	Tansen 3	G86-16
SEP0036107	W	Normal	2016-02-22	LST	Urin	Varg	Skandinavien	?	?	?	?	?
SEP0036108	W	Normal	2016-02-24	LST	Urin	Obestämd	-	-	-	-	-	-
SEP0036109	W	Normal	2016-02-25	LST	Urin	Varg	Skandinavien	M	M-10-10	M-07-05	Kynna 2	G96-12
SEP0036111	W	Normal	2016-02-25	LST	Urin	Varg	Skandinavien	F	M-09-03	G68-13	Prästskogen 3	G51-16
SEP0036112	W	Normal	2016-02-25	LST	Urin	Varg	Skandinavien	M	M-10-10	M-07-05	Kynna 2	G96-12

Bilaga 1

Prov	Län	Prioritet	Fynddatum	Leverantör	Material	Art	Ursprungspopulation	Kön	Far	Mor	Födelserevir	Identitet
SEP0036113	W	Normal	2016-02-29	LST	Spillning	Varg	Skandinavien	M	G141-13	G70-10	Slettås 3	G153-14
SEP0036122	W	Normal	2016-01-02	LST	Urin	Varg	Finland/rysslad	M	0	0	Finland	G15-16
SEP0036123	W	Normal	2015-12-30	LST	Spillning	Varg	Skandinavien	M	G58-13	G4-12	Närsen 1	G49-14
SEP0036124	W	Normal	2015-12-30	LST	Urin	Varg	Skandinavien	M	G58-13	G4-12	Närsen 1	G49-14
SEP0036125	W	Normal	2015-12-30	LST	Urin	Varg	Skandinavien	M	G58-13	G4-12	Närsen 1	G49-14
SEP0036128	W	Normal	2016-01-25	LST	Urin	Obestämd	-	-	-	-	-	-
SEP0036129	W	Normal	2016-01-25	LST	Urin	Obestämd	-	-	-	-	-	-
SEP0036130	W	Normal	2016-01-25	LST	Urin	Obestämd	-	-	-	-	-	-
SEP0036133	W	Normal	2016-01-20	LST	Urin	Obestämd	-	-	-	-	-	-
SEP0036134	W	Normal	2016-01-20	LST	Urin	Obestämd	-	-	-	-	-	-
SEP0036136	W	Normal	2016-01-18	LST	Urin	Varg	Skandinavien	F	G96-12	G68-12	Korsån 4	G55-15
SEP0036139	W	Normal	2016-01-08	LST	Spillning	Varg	Skandinavien	F	G39-11	G12-09	Sandsjön 3	G72-15
SEP0036141	W	Normal	2016-01-04	LST	Urin	Obestämd	-	-	-	-	-	-
SEP0036155	W	Normal	2016-01-25	LST	Spillning	Varg	Skandinavien	F	G96-12	G68-12	Korsån 4	G55-15
SEP0036158	W	Normal	2016-01-29	LST	Spillning	Varg	Skandinavien	F	G96-12	G68-12	Korsån 4	G55-15
SEP0036164	W	Normal	2016-02-01	LST	Urin	Varg	Skandinavien	F	G37-10	G85-13	Gimmen 3	G52-16
SEP0036175	W	Normal	2015-10-06	LST	Spillning	Varg	Skandinavien	F	M-09-03	G103-10	Prästskogen	G113-12
SEP0036178	W	Normal	2015-10-06	LST	Spillning	Varg	Skandinavien	M	G183-13	G113-12	Björnås 2	G104-15
SEP0036179	W	Normal	2015-10-06	LST	Spillning	Varg	Skandinavien	M	G183-13	G113-12	Björnås 2	G125-15
SEP0036180	W	Normal	2015-10-07	LST	Spillning	Varg	Skandinavien	M	G180-13	G66-14	Långsjön 6	G95-16
SEP0036185	W	Normal	2015-11-04	LST	Spillning	Varg	Skandinavien	M	G180-13	G66-14	Långsjön 6	G95-16
SEP0036186	W	Normal	2015-11-16	LST	Spillning	Varg	Skandinavien	M	G180-13	G66-14	Långsjön 6	G95-16
SEP0036190	W	Normal	2015-12-01	LST	Spillning	Varg	Skandinavien	M	G96-12	G26-15	Korsån 5	G63-16
SEP0036192	W	Normal	2015-12-07	LST	Spillning	Varg	Skandinavien	F	M-09-03	G103-10	Prästskogen	G113-12
SEP0036194	W	Normal	2016-01-14	LST	Urin	Varg	Skandinavien	M	M-10-10	M-07-05	Kynna 2	G96-12
SEP0036195	W	Normal	2016-01-14	LST	Urin	Varg	Skandinavien	M	M-10-10	M-07-05	Kynna 2	G96-12
SEP0036198	W	Normal	2016-01-21	LST	Urin	Räv	-	-	-	-	-	-
SEP0036199	W	Normal	2016-02-03	LST	Urin	Varg	Skandinavien	F	G104-11	G49-11	Kungsskogen 1	G76-15
SEP0036201	W	Normal	2016-02-03	LST	Urin	Varg	Skandinavien	F	G104-11	G49-11	Kungsskogen 1	G76-15

Bilaga 1

Prov	Län	Prioritet	Fynddatum	Leverantör	Material	Art	Ursprungspopulation	Kön	Far	Mor	Födelserevir	Identitet
SEP0036202	W	Normal	2016-02-04	LST	Spillning	Varg	Skandinavien	F	G50-12	G88-11	Björnås	G26-15
SEP0036203	W	Normal	2016-02-04	LST	Urin	Räv	-	-	-	-	-	-
SEP0036204	W	Normal	2016-02-04	LST	Spillning	Varg	Skandinavien	M	G96-12	G26-15	Korsån 5	G63-16
SEP0036205	W	Normal	2016-02-04	LST	Spillning	Varg	Skandinavien	M	G96-12	G26-15	Korsån 5	G63-16
SEP0036207	W	Normal	2016-02-11	LST	Spillning	Varg	Skandinavien	F	G50-12	G88-11	Björnås	G26-15
SEP0036217	W	Normal	2016-09-06	LST	Spillning	Varg	Skandinavien	F	G15-16	G76-15	Tunturi 1	G125-16
SEP0036218	W	Normal	2016-09-06	LST	Spillning	Varg	Skandinavien	F	G15-16	G76-15	Tunturi 1	G126-16
SEP0036219	W	Normal	2016-09-06	LST	Spillning	Obestämd	-	-	-	-	-	-
SEP0036220	W	Normal	2016-09-06	LST	Spillning	Varg	Skandinavien	F	G15-16	G76-15	Tunturi 1	G126-16
SEP0036221	W	Normal	2016-09-06	LST	Spillning	Varg	Skandinavien	F	G15-16	G76-15	Tunturi 1	G126-16
SEP0036222	W	Normal	2016-09-06	LST	Spillning	Obestämd	-	-	-	-	-	-
SEP0036225	W	Akut	2016-10-17	LST	Spillning	Obestämd	-	-	-	-	-	-
SEP0062254	W	Normal	2016-03-09	LST	Spillning	Varg	Skandinavien	M	M-10-07	G47-11	Tansen 3	G97-16
SEP0062255	W	Normal	2016-03-10	LST	Spillning	Varg	Skandinavien	M	G74-12	M-10-09	Loka 3	G103-15
SEP0062257	W	Normal	2016-03-21	LST	Spillning	Varg	Skandinavien	F	G58-13	G4-12	Närsen 1	G98-16
SEP0062259	W	Normal	2016-03-11	LST	Spillning	Varg	Skandinavien	?	G96-12	G26-15	Korsån 5	G91-16
SEP0062260	W	Normal	2016-02-14	LST	Blod	Varg	Skandinavien	F	M-09-03	G68-13	Prästskogen 3	G51-16
SEP0062261	W	Normal	2016-02-14	LST	Urin	Hund	-	-	-	-	-	-
SEP0062263	W	Normal	2016-03-11	LST	Blod	Varg	Skandinavien	?	?	?	?	?
SEP0062266	W	Normal	2016-03-11	LST	Urin	Obestämd	-	-	-	-	-	-
SEP0062701	W	Akut	2016-11-02	LST	Spillning	Obestämd	-	-	-	-	-	-
SEP0062709	W	Akut	2016-11-15	LST	Urin	Varg	Skandinavien	F	G141-13	G70-10	Slettås 3	G68-16
SEP0062710	W	Akut	2016-11-15	LST	Spillning	Varg	Skandinavien	F	G141-13	G70-10	Slettås 3	G68-16
SEP0062711	W	Akut	2016-11-15	LST	Spillning	Varg	Skandinavien	M	G27-14	G20-13	Kerto 1	G30-16
SEP0062939	W	Normal	2016-01-04	LST	Urin	Obestämd	-	-	-	-	-	-
SEP0062940	W	Normal	2016-01-04	LST	Urin	Obestämd	-	-	-	-	-	-
SEP0062941	W	Normal	2016-01-04	LST	Spillning	Varg	Skandinavien	?	?	?	?	G93-16
SEP0062942	W	Normal	2016-01-08	LST	Urin	Varg	Skandinavien	M	G74-12	M-10-09	Loka 3	G103-15
SEP0062943	W	Normal	2016-01-08	LST	Urin	Varg	Skandinavien	?	?	?	?	?

Bilaga 1

Prov	Län	Prioritet	Fynddatum	Leverantör	Material	Art	Ursprungspopulation	Kön	Far	Mor	Födelserevir	Identitet
SEP0062945	W	Normal	2015-12-30	LST	Urin	Varg	Skandinavien	M	G98-12	G14-13	Vismen 1	G8-14
SEP0062950	W	Normal	2016-02-03	LST	Blod	Varg	Skandinavien	M	G39-11	G12-09	Sandsjön 3	G110-16
SEP0062951	W	Normal	2016-02-03	LST	Blod	Varg	Skandinavien	M	D-10-25	M-06-05	Jangen 4	M-10-07
SEP0062952	W	Normal	2016-02-03	LST	Blod	Varg	Skandinavien	M	M-10-07	G47-11	Tansen 3	G86-16
SEP0062961	W	Normal	2016-11-30	LST	Urin	Obestämd	-	-	-	-	-	-
SEP0063855	W	Normal	2016-11-03	LST	Urin	Varg	Finland/rysslad	M	0	0	Finland	G15-16
SEP0063856	W	Normal	2016-11-04	LST	Urin	Varg	Skandinavien	F	M-09-03	G103-10	Prästskogen	G113-12
SEP0063857	W	Normal	2016-11-04	LST	Spillning	Varg	Skandinavien	M	G164-13	G113-12	Björnås 3	G148-16
SEP0063858	W	Normal	2016-11-14	LST	Urin	Obestämd	-	-	-	-	-	-
SEP0063859	W	Normal	2016-11-14	LST	Urin	Varg	Skandinavien	M	M-10-10	M-07-05	Kynna 2	G96-12
SEP0063860	W	Normal	2016-11-14	LST	Urin	Varg	Skandinavien	M	M-10-10	M-07-05	Kynna 2	G96-12
SEP0063861	W	Normal	2016-11-14	LST	Urin	Varg	Skandinavien	?	G96-12	G26-15	Korsån 5	G143-16
SEP0063864	W	Normal	2016-11-24	LST	Spillning	Varg	Skandinavien	F	G104-11	G49-11	Kungsskogen 1	G76-15
SEP0063866	W	Normal	2016-11-30	LST	Urin	Varg	Skandinavien	F	G104-11	G49-11	Kungsskogen 1	G76-15
SEP0063876	W	Normal	2016-12-12	LST	Spillning	Varg	Skandinavien	F	G15-16	G76-15	Tunturi 1	G125-16
SEP0063877	W	Normal	2016-12-12	LST	Spillning	Varg	Skandinavien	F	G15-16	G76-15	Tunturi 1	G125-16
SEP0063878	W	Normal	2016-12-12	LST	Urin	Varg	Skandinavien	F	G104-11	G49-11	Kungsskogen 1	G76-15
SEP0063879	W	Normal	2016-12-12	LST	Urin	Varg	Skandinavien	F	G104-11	G49-11	Kungsskogen 1	G76-15
SEP0063880	W	Normal	2016-12-12	LST	Urin	Varg	Skandinavien	F	G104-11	G49-11	Kungsskogen 1	G76-15
SEP0063881	W	Normal	2016-12-12	LST	Urin	Varg	Skandinavien	F	G104-11	G49-11	Kungsskogen 1	G76-15
SEP0064291	W	Normal	2016-01-20	LST	Urin	Varg	Skandinavien	F	M-10-07	G47-11	Tansen 3	G53-16
SEP0064293	W	Normal	2016-01-20	LST	Urin	Varg	Skandinavien	M	G74-12	M-10-09	Loka 3	G103-15
SEP0064295	W	Normal	2016-01-21	LST	Urin	Varg	Skandinavien	M	D-08-15	G15-05	Kroppefjäll 2	M-09-18
SEP0064298	W	Normal	2016-09-26	LST	Spillning	Varg	Skandinavien	M	G74-12	M-10-09	Loka 3	G103-15
SEP0064299	W	Normal	2016-09-26	LST	Spillning	Varg	Skandinavien	F	G58-13	G4-12	Närsen 1	G98-16
SEP0064300	W	Normal	2016-09-26	LST	Spillning	Varg	Skandinavien	M	G103-15	G98-16	Orsen 1	G129-16
SEP0064301	W	Normal	2016-09-26	LST	Spillning	Varg	Skandinavien	?	G103-15	G98-16	Orsen 1	G130-16
SEP0064302	W	Normal	2016-09-27	LST	Spillning	Obestämd	-	-	-	-	-	-
SEP0064303	W	Normal	2016-09-28	LST	Spillning	Obestämd	-	-	-	-	-	-

Bilaga 1

Prov	Län	Prioritet	Fynddatum	Leverantör	Material	Art	Ursprungspopulation	Kön	Far	Mor	Födelserevir	Identitet
SEP0064304	W	Normal	2016-09-28	LST	Spillning	Räv	-	-	-	-	-	-
SEP0064305	W	Normal	2016-09-28	LST	Spillning	Varg	Skandinavien	M	G74-12	M-10-09	Loka 3	G103-15
SEP0064306	W	Normal	2016-09-28	LST	Spillning	Varg	Skandinavien	F	G103-15	G98-16	Orsen 1	G131-16
SEP0064307	W	Normal	2016-10-01	LST	Spillning	Varg	Skandinavien	M	G74-12	M-10-09	Loka 3	G103-15
SEP0064308	W	Akut	2016-10-03	LST	Spillning	Räv	-	-	-	-	-	-
SEP0064309	W	Akut	2016-10-03	LST	Spillning	Obestämd	-	-	-	-	-	-
SEP0064311	W	Akut	2016-10-05	LST	Spillning	Obestämd	-	-	-	-	-	-
SEP0064313	W	Akut	2016-10-18	LST	Spillning	Varg	Skandinavien	M	G95-10	G16-12	Julussa 9	G76-16
SEP0064317	W	Normal	2016-10-26	LST	Spillning	Varg	Skandinavien	F	M-10-07	G47-11	Tansen 3	G53-16
SEP0064318	W	Normal	2016-10-26	LST	Spillning	Obestämd	-	-	-	-	-	-
SEP0064319	W	Normal	2016-10-26	LST	Spillning	Varg	Skandinavien	F	G58-13	G4-12	Närsen 1	G98-16
SEP0064320	W	Normal	2016-10-26	LST	Spillning	Varg	Skandinavien	F	G58-13	G4-12	Närsen 1	G98-16
SEP0064321	W	Normal	2016-10-26	LST	Spillning	Varg	Skandinavien	M	G103-15	G98-16	Orsen 1	G129-16
SEP0064322	W	Normal	2016-10-26	LST	Spillning	Varg	Skandinavien	M	G103-15	G98-16	Orsen 1	G129-16
SEP0064323	W	Normal	2016-10-26	LST	Spillning	Varg	Skandinavien	M	G103-15	G98-16	Orsen 1	G129-16
SEP0064324	W	Normal	2016-10-26	LST	Spillning	Varg	Skandinavien	F	G103-15	G98-16	Orsen 1	G131-16
SEP0064325	W	Normal	2016-10-26	LST	Spillning	Varg	Skandinavien	F	M-10-07	G47-11	Tansen 3	G53-16
SEP0064330	W	Normal	2016-11-03	LST	Urin	Varg	Skandinavien	M	G74-12	M-10-09	Loka 3	G103-15
SEP0064331	W	Normal	2016-11-03	LST	Spillning	Varg	Skandinavien	?	G103-15	G98-16	Orsen 1	G136-16
SEP0064332	W	Normal	2016-11-03	LST	Urin	Varg	Skandinavien	F	G103-15	G98-16	Orsen 1	G131-16
SEP0064333	W	Normal	2016-11-03	LST	Spillning	Varg	Skandinavien	?	G103-15	G98-16	Orsen 1	G136-16
SEP0064334	W	Normal	2016-11-03	LST	Urin	Varg	Skandinavien	M	G74-12	M-10-09	Loka 3	G103-15
SEP0064343	W	Normal	2016-11-14	LST	Spillning	Varg	Skandinavien	F	G7-10	D-11-17	Tansen	G124-13
SEP0064344	W	Normal	2016-11-14	LST	Urin	Obestämd	-	-	-	-	-	-
SEP0064345	W	Normal	2016-11-14	LST	Urin	Obestämd	-	-	-	-	-	-
SEP0064360	W	Normal	2016-11-17	LST	Spillning	Varg	Skandinavien	F	M-10-07	G47-11	Tansen 3	G53-16
SEP0064361	W	Normal	2016-11-17	LST	Spillning	Obestämd	-	-	-	-	-	-
SEP0064371	W	Normal	2016-11-28	LST	Spillning	Varg	Skandinavien	F	M-10-07	G47-11	Tansen 3	G53-16
SEP0064372	W	Normal	2016-11-30	LST	Urin	Varg	Skandinavien	M	M-10-07	G47-11	Tansen 3	G86-16

Bilaga 1

Prov	Län	Prioritet	Fynddatum	Leverantör	Material	Art	Ursprungspopulation	Kön	Far	Mor	Födelserevir	Identitet
SEP0064373	W	Normal	2016-11-30	LST	Urin	Varg	Skandinavien	?	?	?	?	?
SEP0064374	W	Normal	2016-11-30	LST	Urin	Obestämd	-	-	-	-	-	-
SEP0064375	W	Normal	2016-11-30	LST	Urin	Varg	Skandinavien	M	M-10-07	G47-11	Tansen 3	G86-16
SEP0064377	W	Normal	2016-11-30	LST	Urin	Obestämd	-	-	-	-	-	-
SEP0064491	W	Akut	2016-01-14	LST	Spillning	Varg	Skandinavien	F	G47-10	G18-10	Skugghöjden	G145-15
SEP0064492	W	Normal	2016-01-25	LST	Spillning	Räv	-	-	-	-	-	-
SEP0064493	W	Normal	2016-01-27	LST	Urin	Varg	Obestämd	?	?	?	?	?
SEP0064496	W	Normal	2016-01-27	LST	Spillning	Obestämd	-	-	-	-	-	-
SEP0064499	W	Normal	2016-02-01	LST	Urin	Varg	Skandinavien	M	G132-11	G74-11	Letjenna 2	G156-14
SEP0064500	W	Normal	2016-02-01	LST	Urin	Varg	Skandinavien	M	G132-11	G74-11	Letjenna 2	G156-14
SEP0064501	W	Normal	2016-02-01	LST	Spillning	Varg	Skandinavien	F	M-10-07	G47-11	Tansen 3	G53-16
SEP0064502	W	Normal	2016-02-01	LST	Spillning	Varg	Skandinavien	F	M-10-07	G47-11	Tansen 3	G53-16
SEP0064505	W	Normal	2016-02-02	LST	Spillning	Varg	Skandinavien	F	G96-12	G68-12	Korsån 4	G55-15
SEP0064510	W	Normal	2016-02-04	LST	Urin	Varg	Skandinavien	M	G34-12	G39-13	Hedbyn 4	G126-15
SEP0064511	W	Normal	2016-02-04	LST	Urin	Varg	Skandinavien	?	?	?	?	?
SEP0064512	W	Normal	2016-02-05	LST	Urin	Varg	Skandinavien	?	?	?	?	?
SEP0064513	W	Normal	2016-02-05	LST	Urin	Varg	Obestämd	?	?	?	?	?
SEP0064514	W	Normal	2016-02-11	LST	Spillning	Varg	Skandinavien	F	G1-11	G57-13	Lövsjön 6	G65-16
SEP0064515	W	Normal	2016-02-12	LST	Urin	Varg	Skandinavien	?	?	?	?	?
SEP0064516	W	Normal	2016-02-17	LST	Urin	Varg	Skandinavien	?	?	?	?	?
SEP0064517	W	Normal	2016-02-17	LST	Urin	Varg	Skandinavien	M	M-07-06	G12-09	Sandsjön 2	G67-11
SEP0064520	W	Normal	2016-02-19	LST	Urin	Varg	Skandinavien	F	G7-10	D-11-17	Tansen	G124-13
SEP0064522	W	Normal	2016-02-19	LST	Urin	Varg	Skandinavien	M	M-07-06	G12-09	Sandsjön 2	G67-11
SEP0064525	W	Normal	2016-02-19	LST	Spillning	Varg	Skandinavien	F	M-10-07	G47-11	Tansen 3	G53-16
SEP0064526	W	Normal	2016-02-19	LST	Urin	Varg	Skandinavien	M	G132-11	G74-11	Letjenna 2	G156-14
SEP0064527	W	Normal	2016-02-24	LST	Spillning	Varg	Skandinavien	M	M-07-06	G12-09	Sandsjön 2	G67-11
SEP0064530	W	Normal	2016-02-24	LST	Urin	Obestämd	-	-	-	-	-	-
SEP0064531	W	Normal	2016-02-24	LST	Spillning	Varg	Skandinavien	M	M-10-07	G47-11	Tansen 3	G81-16
SEP0064532	W	Normal	2016-02-25	LST	Spillning	Varg	Skandinavien	F	G67-12	G80-13	Rombohöjden 1	G132-14

Bilaga 1

Prov	Län	Prioritet	Fynddatum	Leverantör	Material	Art	Ursprungspopulation	Kön	Far	Mor	Födelserevir	Identitet
SEP0064535	W	Normal	2016-02-26	LST	Spillning	Varg	Skandinavien	F	G1-11	G57-13	Lövsjön 6	G65-16
SEP0064536	W	Normal	2016-02-26	LST	Urin	Varg	Skandinavien	?	?	?	?	?
SEP0064537	W	Normal	2016-02-26	LST	Urin	Varg	Skandinavien	F	G47-10	G18-10	Skugghöjden	G145-15
SEP0064538	W	Normal	2016-02-26	LST	Urin	Varg	Skandinavien	F	G1-11	G57-13	Lövsjön 6	G65-16
SEP0064539	W	Normal	2016-02-26	LST	Urin	Obestämd	-	-	-	-	-	-
SEP0064541	W	Normal	2016-03-01	LST	Blod	Varg	Skandinavien	F	G67-12	G80-13	Rombohöjden 1	G132-14
SEP0064543	W	Normal	2016-03-01	LST	Urin	Varg	Skandinavien	M	G34-12	G39-13	Hedbyn 4	G126-15
SEP0064551	W	Normal	2016-03-02	LST	Urin	Varg	Skandinavien	M	G132-11	G74-11	Letjenna 2	G156-14
SEP0064553	W	Normal	2016-03-02	LST	Urin	Obestämd	-	-	-	-	-	-
SEP0064555	W	Normal	2016-03-02	LST	Urin	Varg	Skandinavien	M	G132-11	G74-11	Letjenna 2	G156-14
SEP0064556	W	Normal	2016-03-02	LST	Spillning	Varg	Skandinavien	M	G34-12	G39-13	Hedbyn 4	G101-15
SEP0064557	W	Normal	2016-03-02	LST	Urin	Varg	Skandinavien	M	G74-12	M-10-09	Loka 3	G103-15
SEP0064558	W	Normal	2016-03-02	LST	Urin	Varg	Skandinavien	?	?	?	?	?
SEP0064564	W	Normal	2016-03-09	LST	Urin	Varg	Skandinavien	F	G7-10	D-11-17	Tansen	G124-13
SEP0064567	W	Normal	2016-03-10	LST	Spillning	Varg	Skandinavien	M	G132-11	G74-11	Letjenna 2	G156-14
SEP0064568	W	Normal	2016-03-10	LST	Spillning	Varg	Skandinavien	M	G132-11	G74-11	Letjenna 2	G156-14
SEP0064570	W	Normal	2016-03-14	LST	Spillning	Varg	Skandinavien	M	M-10-07	G47-11	Tansen 3	G86-16
SEP0064571	W	Normal	2016-03-14	LST	Spillning	Varg	Skandinavien	M	M-10-07	G47-11	Tansen 3	G111-16
SEP0064572	W	Normal	2016-03-14	LST	Spillning	Varg	Skandinavien	?	?	?	?	?
SEP0064573	W	Normal	2016-03-22	LST	Spillning	Obestämd	-	-	-	-	-	-
SEP0064574	W	Normal	2016-03-22	LST	Spillning	Varg	Skandinavien	F	G47-10	G18-10	Skugghöjden	G74-14
SEP0064575	W	Normal	2016-03-22	LST	Spillning	Obestämd	-	-	-	-	-	-
SEP0064576	W	Normal	2016-03-22	LST	Urin	Obestämd	-	-	-	-	-	-
SEP0064577	W	Normal	2016-03-22	LST	Urin	Obestämd	-	-	-	-	-	-
SEP0064578	W	Normal	2016-03-22	LST	Urin	Varg	Skandinavien	F	G47-10	G18-10	Skugghöjden	G74-14
SEP0064579	W	Normal	2016-03-23	LST	Spillning	Varg	Skandinavien	F	G58-13	G4-12	Närsen 1	G98-16
SEP0064580	W	Normal	2016-03-23	LST	Spillning	Varg	Skandinavien	F	G47-10	G18-10	Skugghöjden	G145-15
SEP0064581	W	Akut	2016-07-19	LST	Spillning	Varg	Skandinavien	M	G95-10	G16-12	Julussa 9	G76-16
SEP0064582	W	Akut	2016-07-23	LST	Spillning	Varg	Skandinavien	M	G95-10	G16-12	Julussa 9	G76-16

Bilaga 1

Prov	Län	Prioritet	Fynddatum	Leverantör	Material	Art	Ursprungspopulation	Kön	Far	Mor	Födelserevir	Identitet
SEP0064583	W	Akut	2016-07-28	LST	Spillning	Varg	Skandinavien	M	G132-11	G74-11	Letjenna 2	G165-15
SEP0064584	W	Akut	2016-08-28	LST	Spillning	Varg	Skandinavien	M	G132-11	G74-11	Letjenna 2	G165-15
SEP0064585	W	Akut	2016-08-28	LST	Spillning	Varg	Skandinavien	M	G132-11	G74-11	Letjenna 2	G165-15
SEP0066250	W	Normal	2016-10-04	LST	Spillning	Varg	Skandinavien	F	G156-14	G53-16	Norrsjön 1	G132-16
SEP0066251	W	Normal	2016-10-04	LST	Spillning	Obestämd	-	-	-	-	-	-
SEP0067082	W	Normal	2016-11-10	LST	Urin	Räv	-	-	-	-	-	-
SEP0067083	W	Normal	2016-11-10	LST	Urin	Varg	Skandinavien	M	G98-12	G14-13	Vismen 1	G8-14
SEP0067943	W	Normal	2016-12-01	LST	Urin	Varg	Skandinavien	M	G96-12	G68-12	Korsån 4	G29-15
SEP0067944	W	Normal	2016-12-01	LST	Urin	Obestämd	-	-	-	-	-	-
SEP0067945	W	Normal	2016-12-01	LST	Spillning	Varg	Skandinavien	F	M-11-03	M-09-09	Tandsjön	G15-13
SEP0067947	W	Normal	2016-12-01	LST	Spillning	Varg	Skandinavien	F	G24-13	G15-13	Kukumäki 1	G151-16
SEP0067950	W	Normal	2016-12-05	LST	Spillning	Varg	Skandinavien	M	G183-13	G113-12	Björnås 2	G125-15
SEP0067951	W	Normal	2016-12-05	LST	Urin	Varg	Skandinavien	M	G183-13	G113-12	Björnås 2	G125-15
SEP0094455	W	Akut	2016-12-14	LST	Urin	Varg	Skandinavien	M	G74-12	M-10-09	Loka 3	G103-15
SEP0094456	W	Akut	2016-12-14	LST	Urin	Obestämd	-	-	-	-	-	-
V0002/16	W	Normal	2016-01-03	SVA	Vävnad	Varg	Skandinavien	F	G4-07	M-06-02	Ulriksberg 3	G57-13
V0003/16	W	Normal	2016-01-03	SVA	Vävnad	Varg	Skandinavien	M	G1-11	G57-13	Lövsjön 6	G144-15
V0004/16	W	Normal	2016-01-03	SVA	Vävnad	Varg	Skandinavien	M	G13-10	M-06-10	Gräsmark 3	G1-11
V0010/16	W	Normal	2016-01-06	SVA	Vävnad	Varg	Skandinavien	M	G1-11	G57-13	Lövsjön 6	G143-15
V0011/16	W	Normal	2016-01-02	SVA	Vävnad	Varg	Skandinavien	M	G1-11	G57-13	Lövsjön 6	G142-15
V0012/16	W	Normal	2016-01-06	SVA	Vävnad	Varg	Skandinavien	M	G1-11	G57-13	Lövsjön 6	G141-15
V0013/16	W	Normal	2016-01-07	SVA	Vävnad	Varg	Skandinavien	M	G1-11	G57-13	Lövsjön 6	G16-16
V0067/16	W	Normal	2016-01-17	SVA	Vävnad	Varg	Skandinavien	F	G99-13	G30-12	Draggen 2	G46-16
V0317/16	W	Normal	2016-02-06	SVA	Vävnad	Varg	Skandinavien	M	M-09-18	M-05-07	Kloten	G66-15
V1062/16	W	Normal	2016-06-14	SVA	Vävnad	Varg	Skandinavien	M	G22-14	G31-14	Lingbo 1	G116-16
V2206/16	W	Normal	2016-11-19	SVA	Vävnad	Varg	Skandinavien	F	G141-13	G70-10	Slettås 3	G68-16
V2207/16	W	Normal	2016-11-19	SVA	Vävnad	Varg	Skandinavien	M	G27-14	G20-13	Kerto 1	G30-16
SEP0004318	X	Normal	2016-11-20	LST	Urin	Varg	Skandinavien	M	G39-11	G12-09	Sandsjön 3	G144-16
SEP0004319	X	Normal	2016-11-20	LST	Urin	Varg	Skandinavien	M	G39-11	G12-09	Sandsjön 3	G144-16

Bilaga 1

Prov	Län	Prioritet	Fynddatum	Leverantör	Material	Art	Ursprungspopulation	Kön	Far	Mor	Födelserevir	Identitet
SEP0006224	X	Normal	2016-01-18	LST	Urin	Varg	Skandinavien	F	M-09-03	G103-10	Prästskogen	G113-12
SEP0006225	X	Normal	2016-01-18	LST	Urin	Varg	Skandinavien	F	M-09-03	G103-10	Prästskogen	G113-12
SEP0006227	X	Normal	2016-01-18	LST	Urin	Varg	Skandinavien	?	?	?	?	?
SEP0006228	X	Normal	2016-01-14	LST	Urin	Varg	Skandinavien	?	?	?	?	?
SEP0006231	X	Normal	2016-01-14	LST	Spillning	Varg	Skandinavien	M	M-11-03	M-09-09	Tandsjön	G116-14
SEP0008135	X	Normal	2015-12-18	LST	Urin	Varg	Skandinavien	F	G22-12	G12-10	Djurskog 3	G68-13
SEP0008139	X	Normal	2015-12-18	LST	Urin	Varg	Obestämd	?	?	?	?	?
SEP0012768	X	Akut	2015-12-08	LST	Spillning	Räv	-	-	-	-	-	-
SEP0012770	X	Akut	2015-12-08	LST	Spillning	Varg	Skandinavien	F	G51-10	M-09-15	Sjösveden	G14-16
SEP0012771	X	Normal	2016-01-03	LST	Spillning	Varg	Skandinavien	M	M-10-02	M-10-01	Tensskog 2	G24-13
SEP0012773	X	Normal	2016-01-03	LST	Urin	Varg	Skandinavien	F	M-11-03	M-09-09	Tandsjön	G15-13
SEP0012776	X	Normal	2016-01-04	LST	Spillning	Varg	Skandinavien	M	G116-14	G62-15	Blyberget 1	G33-16
SEP0012777	X	Normal	2016-01-07	LST	Urin	Varg	Skandinavien	F	G51-10	M-09-15	Sjösveden	G31-14
SEP0012781	X	Normal	2016-01-10	LST	Urin	Varg	Skandinavien	?	?	?	?	?
SEP0012782	X	Normal	2016-01-10	LST	Urin	Varg	Skandinavien	?	?	?	?	?
SEP0012783	X	Normal	2016-01-15	LST	Urin	Varg	Skandinavien	M	M-11-03	M-09-09	Tandsjön	G116-14
SEP0012786	X	Normal	2016-01-15	LST	Urin	Varg	Skandinavien	F	G51-10	M-09-15	Sjösveden	G62-15
SEP0012789	X	Normal	2016-01-15	LST	Urin	Varg	Skandinavien	M	G96-12	G68-12	Korsån 4	G29-15
SEP0012799	X	Normal	2016-01-20	LST	Urin	Varg	Skandinavien	M	G22-12	G12-10	Djurskog 3	G22-14
SEP0012800	X	Normal	2016-01-20	LST	Urin	Varg	Skandinavien	M	G22-12	G12-10	Djurskog 3	G22-14
SEP0012807	X	Normal	2016-01-24	LST	Spillning	Varg	Skandinavien	M	G116-14	G62-15	Blyberget 1	G47-16
SEP0012808	X	Normal	2016-01-24	LST	Spillning	Varg	Skandinavien	M	G116-14	G62-15	Blyberget 1	G47-16
SEP0012809	X	Normal	2016-01-24	LST	Urin	Varg	Skandinavien	M	M-11-03	M-09-09	Tandsjön	G116-14
SEP0012810	X	Normal	2016-01-29	LST	Urin	Varg	Skandinavien	M	M-11-03	M-09-09	Tandsjön	G116-14
SEP0012812	X	Normal	2016-01-29	LST	Urin	Varg	Skandinavien	?	?	?	?	?
SEP0012814	X	Normal	2016-01-28	LST	Urin	Varg	Skandinavien	M	G96-12	G68-12	Korsån 4	G29-15
SEP0012817	X	Normal	2016-01-28	LST	Urin	Obestämd	-	-	-	-	-	-
SEP0012819	X	Normal	2016-01-28	LST	Spillning	Varg	Skandinavien	F	G29-15	M-09-15	Sjösveden 2	G48-16
SEP0012820	X	Normal	2016-02-02	LST	Urin	Varg	Skandinavien	M	M-11-03	M-09-09	Tandsjön	G116-14

Bilaga 1

Prov	Län	Prioritet	Fynddatum	Leverantör	Material	Art	Ursprungspopulation	Kön	Far	Mor	Födelserevir	Identitet
SEP0012821	X	Normal	2016-02-02	LST	Urin	Varg	Obestämd	?	?	?	?	?
SEP0012826	X	Normal	2016-02-14	LST	Urin	Varg	Skandinavien	M	G96-12	G68-12	Korsån 4	G29-15
SEP0012829	X	Normal	2016-02-14	LST	Spillning	Varg	Skandinavien	M	M-11-03	M-09-09	Tandsjön	G116-14
SEP0012830	X	Normal	2016-02-14	LST	Spillning	Varg	Skandinavien	M	M-11-03	M-09-09	Tandsjön	G116-14
SEP0012833	X	Normal	2016-02-14	LST	Urin	Varg	Skandinavien	M	M-11-03	M-09-09	Tandsjön	G116-14
SEP0012835	X	Normal	2016-02-16	LST	Urin	Obestämd	-	-	-	-	-	-
SEP0012836	X	Normal	2016-02-16	LST	Spillning	Varg	Skandinavien	M	G22-12	G12-10	Djurskog 3	G22-14
SEP0012838	X	Normal	2016-02-16	LST	Urin	Varg	Skandinavien	F	G51-10	M-09-15	Sjösveden	G31-14
SEP0012844	X	Normal	2016-02-22	LST	Urin	Varg	Skandinavien	?	?	?	?	?
SEP0012848	X	Normal	2016-02-22	LST	Urin	Varg	Skandinavien	M	G96-12	G68-12	Korsån 4	G29-15
SEP0012856	X	Akut	2016-03-15	LST	Spillning	Varg	Skandinavien	M	G183-13	G113-12	Björnsås 2	G125-15
SEP0018257	X	Normal	2016-01-24	LST	Spillning	Varg	Skandinavien	F	G24-13	G15-13	Kukumäki 1	G37-16
SEP0018264	X	Normal	2016-02-19	LST	Urin	Varg	Skandinavien	M	G95-10	G16-12	Julussa 9	G127-14
SEP0018274	X	Normal	2016-02-20	LST	Spillning	Varg	Skandinavien	M	G121-13	G55-11	Gårdsjö 3	G130-14
SEP0018276	X	Akut	2016-03-08	LST	Urin	Varg	Skandinavien	M	G183-13	G113-12	Björnsås 2	G125-15
SEP0018279	X	Normal	2016-03-11	LST	Spillning	Varg	Skandinavien	F	G99-13	G30-12	Draggen 2	G99-16
SEP0018284	X	Normal	2016-03-11	LST	Urin	Obestämd	-	-	-	-	-	-
SEP0018286	X	Normal	2016-03-11	LST	Spillning	Varg	Skandinavien	F	G99-13	G30-12	Draggen 2	G99-16
SEP0018287	X	Normal	2016-03-11	LST	Spillning	Varg	Skandinavien	M	G24-12	G86-15	Vimyren 1	G151-15
SEP0018291	X	Normal	2016-03-11	LST	Urin	Varg	Skandinavien	?	?	?	?	?
SEP0018292	X	Normal	2016-03-11	LST	Urin	Obestämd	-	-	-	-	-	-
SEP0018294	X	Normal	2016-03-18	LST	Spillning	Varg	Skandinavien	M	G183-13	G113-12	Björnsås 2	G125-15
SEP0020483	X	Normal	2016-01-17	LST	Urin	Varg	Skandinavien	M	G22-12	G12-10	Djurskog 3	G42-14
SEP0020484	X	Normal	2016-01-17	LST	Urin	Varg	Skandinavien	F	G96-12	G68-12	Korsån 4	G55-15
SEP0031438	X	Normal	2016-01-27	LST	Spillning	Varg	Skandinavien	M	G141-12	G43-14	Åmot 1	G24-16
SEP0031444	X	Normal	2016-02-11	LST	Blod	Varg	Skandinavien	F	M-09-03	G68-13	Prästskogen 3	G51-16
SEP0031446	X	Normal	2016-02-11	LST	Urin	Varg	Skandinavien	M	M-10-10	M-07-05	Kynna 2	G96-12
SEP0031461	X	Normal	2016-02-20	LST	Blod	Obestämd	-	-	-	-	-	-
SEP0031462	X	Normal	2016-02-20	LST	Urin	Varg	Skandinavien	M	G74-12	M-10-09	Loka 3	G61-14

Bilaga 1

Prov	Län	Prioritet	Fynddatum	Leverantör	Material	Art	Ursprungspopulation	Kön	Far	Mor	Födelserevir	Identitet
SEP0031464	X	Normal	2016-03-01	LST	Spillning	Varg	Skandinavien	F	G22-14	G31-14	Lingbo 1	G84-16
SEP0031478	X	Normal	2016-03-23	LST	Spillning	Varg	Skandinavien	F	M-09-03	G68-13	Prästskogen 3	G51-16
SEP0031680	X	Normal	2015-11-22	LST	Spillning	Varg	Skandinavien	F	M-09-03	G68-13	Prästskogen 3	G138-15
SEP0031686	X	Normal	2015-12-05	LST	Urin	Varg	Skandinavien	M	G95-10	G16-12	Julussa 9	G127-14
SEP0031690	X	Normal	2015-12-16	LST	Urin	Varg	Skandinavien	F	G22-12	G12-10	Djurskog 3	G68-13
SEP0031698	X	Normal	2016-01-08	LST	Urin	Räv	-	-	-	-	-	-
SEP0031704	X	Normal	2016-01-17	LST	Urin	Varg	Skandinavien	F	G22-12	G12-10	Djurskog 3	G68-13
SEP0031707	X	Normal	2016-01-17	LST	Urin	Varg	Finland/rysslad	M	0	0	Finland	M-09-03
SEP0031710	X	Normal	2016-01-19	LST	Urin	Varg	Skandinavien	M	G95-10	G16-12	Julussa 9	G127-14
SEP0031714	X	Normal	2016-01-19	LST	Urin	Varg	Finland/rysslad	M	0	0	Finland	M-09-03
SEP0031721	X	Normal	2016-01-19	LST	Urin	Obestämd	-	-	-	-	-	-
SEP0031740	X	Normal	2016-11-28	LST	Urin	Varg	Skandinavien	M	G39-11	G12-09	Sandsjön 3	G144-16
SEP0031742	X	Normal	2016-11-28	LST	Spillning	Hund	-	-	-	-	-	-
SEP0031745	X	Normal	2016-11-29	LST	Spillning	Räv	-	-	-	-	-	-
SEP0031746	X	Normal	2016-11-29	LST	Urin	Varg	Skandinavien	M	G24-12	G86-15	Vimyren 1	G151-15
SEP0031748	X	Akut	2016-12-04	LST	Urin	Varg	Skandinavien	M	G39-11	G12-09	Sandsjön 3	G144-16
SEP0033005	X	Normal	2015-11-20	LST	Spillning	Räv	-	-	-	-	-	-
SEP0033007	X	Normal	2015-11-20	LST	Spillning	Varg	Skandinavien	M	G22-14	G31-14	Lingbo 1	G60-16
SEP0033008	X	Normal	2015-11-20	LST	Spillning	Varg	Skandinavien	F	G116-14	G62-15	Blyberget 1	G100-16
SEP0033011	X	Normal	2015-11-25	LST	Spillning	Varg	Obestämd	?	?	?	?	?
SEP0033012	X	Normal	2015-11-25	LST	Spillning	Varg	Skandinavien	M	G29-15	M-09-15	Sjösveden 2	G3-16
SEP0033017	X	Normal	2015-12-29	LST	Spillning	Varg	Skandinavien	?	?	?	?	?
SEP0033018	X	Normal	2015-12-29	LST	Spillning	Varg	Skandinavien	F	G13-07	M-05-11	Korsån 1	M-09-15
SEP0033032	X	Normal	2016-09-17	LST	Spillning	Varg	Skandinavien	M	G116-14	G62-15	Blyberget 1	G47-16
SEP0033033	X	Normal	2016-09-17	LST	Spillning	Varg	Skandinavien	M	G116-14	G62-15	Blyberget 1	G47-16
SEP0033035	X	Normal	2016-09-17	LST	Spillning	Varg	Skandinavien	F	G116-14	G62-15	Blyberget 1	G100-16
SEP0033036	X	Normal	2016-09-17	LST	Spillning	Varg	Skandinavien	F	G116-14	G62-15	Blyberget 1	G100-16
SEP0033037	X	Normal	2016-10-07	LST	Spillning	Varg	Skandinavien	?	?	?	?	?
SEP0033038	X	Normal	2016-10-07	LST	Spillning	Varg	Skandinavien	F	G116-14	G62-15	Blyberget 1	G128-16

Bilaga 1

Prov	Län	Prioritet	Fynddatum	Leverantör	Material	Art	Ursprungspopulation	Kön	Far	Mor	Födelserevir	Identitet
SEP0033040	X	Normal	2016-10-10	LST	Spillning	Varg	Skandinavien	M	M-11-03	M-09-09	Tandsjön	G116-14
SEP0033041	X	Normal	2016-10-19	LST	Spillning	Obestämd	-	-	-	-	-	-
SEP0033042	X	Akut	2016-10-19	LST	Spillning	Varg	Skandinavien	M	G116-14	G62-15	Blyberget 1	G33-16
SEP0033053	X	Normal	2016-11-03	LST	Urin	Varg	Skandinavien	M	G22-12	G12-10	Djurskog 3	G22-14
SEP0033054	X	Normal	2016-11-03	LST	Urin	Varg	Skandinavien	M	G22-12	G12-10	Djurskog 3	G22-14
SEP0033055	X	Normal	2016-11-03	LST	Urin	Obestämd	-	-	-	-	-	-
SEP0033056	X	Normal	2016-11-03	LST	Urin	Varg	Skandinavien	M	G22-12	G12-10	Djurskog 3	G22-14
SEP0033057	X	Normal	2016-11-03	LST	Urin	Varg	Skandinavien	M	G22-12	G12-10	Djurskog 3	G22-14
SEP0033058	X	Normal	2016-11-03	LST	Urin	Varg	Skandinavien	F	M-09-03	G68-13	Prästskogen 3	G51-16
SEP0033059	X	Normal	2016-11-03	LST	Urin	Varg	Skandinavien	M	G22-12	G12-10	Djurskog 3	G22-14
SEP0033060	X	Normal	2016-11-03	LST	Urin	Varg	Skandinavien	M	G22-12	G12-10	Djurskog 3	G22-14
SEP0033061	X	Normal	2016-11-03	LST	Urin	Varg	Skandinavien	M	G22-12	G12-10	Djurskog 3	G22-14
SEP0033063	X	Normal	2016-11-03	LST	Urin	Varg	Skandinavien	?	?	?	?	?
SEP0033083	X	Akut	2016-11-21	LST	Urin	Varg	Skandinavien	M	M-11-03	M-09-09	Tandsjön	G116-14
SEP0033084	X	Akut	2016-11-21	LST	Urin	Obestämd	-	-	-	-	-	-
SEP0033085	X	Akut	2016-11-21	LST	Spillning	Varg	Obestämd	?	?	?	?	?
SEP0033086	X	Akut	2016-11-21	LST	Urin	Obestämd	-	-	-	-	-	-
SEP0033087	X	Akut	2016-11-21	LST	Spillning	Varg	Skandinavien	M	G116-14	G62-15	Blyberget 1	G33-16
SEP0033088	X	Normal	2016-11-24	LST	Urin	Varg	Skandinavien	F	G51-10	M-09-15	Sjösveden	G62-15
SEP0033089	X	Normal	2016-11-24	LST	Spillning	Varg	Skandinavien	M	M-11-03	M-09-09	Tandsjön	G116-14
SEP0036073	X	Normal	2016-02-28	LST	Blod	Varg	Skandinavien	F	G164-13	G113-12	Björnås 3	G96-16
SEP0036077	X	Normal	2016-02-28	LST	Urin	Varg	Skandinavien	M	G50-12	G88-11	Björnås	G164-13
SEP0062122	X	Normal	2015-12-22	LST	Spillning	Varg	Skandinavien	M	G61-14	G66-12	Glamsen 1	G12-16
SEP0062126	X	Normal	2016-01-29	LST	Urin	Varg	Skandinavien	M	M-10-10	M-07-05	Kynna 2	G96-12
SEP0062128	X	Normal	2016-01-29	LST	Blod	Varg	Skandinavien	F	M-09-03	G68-13	Prästskogen 3	G51-16
SEP0062135	X	Normal	2016-02-02	LST	Spillning	Varg	Skandinavien	M	G61-14	G66-12	Glamsen 1	G12-16
SEP0062139	X	Akut	2016-01-15	LST	Urin	Varg	Skandinavien	M	G141-12	G43-14	Åmot 1	G24-16
SEP0062140	X	Akut	2016-01-15	LST	Urin	Varg	Skandinavien	M	G141-12	G43-14	Åmot 1	G24-16
SEP0062143	X	Normal	2016-01-06	LST	Spillning	Varg	Skandinavien	M	G61-14	G66-12	Glamsen 1	G21-16

Bilaga 1

Prov	Län	Prioritet	Fynddatum	Leverantör	Material	Art	Ursprungspopulation	Kön	Far	Mor	Födelserevir	Identitet
SEP0062144	X	Normal	2016-02-17	LST	Urin	Varg	Skandinavien	M	G141-12	G43-14	Åmot 1	G87-16
SEP0062146	X	Normal	2016-02-23	LST	Urin	Varg	Skandinavien	?	?	?	?	?
SEP0062148	X	Normal	2016-02-23	LST	Blod	Varg	Skandinavien	F	M-09-03	G103-10	Prästskogen	G113-12
SEP0062154	X	Normal	2016-11-23	LST	Spillning	Varg	Skandinavien	M	G164-13	G113-12	Björnås 3	G148-16
SEP0062159	X	Normal	2016-02-25	LST	Blod	Varg	Skandinavien	F	G39-11	G12-09	Sandsjön 3	G88-16
SEP0062196	X	Normal	2016-11-05	LST	Urin	Varg	Skandinavien	M	G22-12	G12-10	Djurskog 3	G22-14
SEP0062849	X	Normal	2016-11-29	LST	Urin	Obestämd	-	-	-	-	-	-
SEP0062853	X	Normal	2016-11-29	LST	Spillning	Varg	Skandinavien	F	G99-13	G30-12	Draggen 2	G99-16
SEP0067938	X	Normal	2016-11-29	LST	Urin	Obestämd	-	-	-	-	-	-
SEP0067939	X	Normal	2016-11-29	LST	Spillning	Varg	Skandinavien	M	G96-12	G68-12	Korsån 4	G29-15
SEP0067941	X	Normal	2016-11-29	LST	Urin	Obestämd	-	-	-	-	-	-
SEP0067949	X	Normal	2016-12-04	LST	Spillning	Varg	Skandinavien	M	G116-14	G62-15	Blyberget 1	G33-16
SEP0067961	X	Normal	2016-12-07	LST	Urin	Varg	Skandinavien	M	G29-15	G173-16	Sjösveden 3	G175-16
SEP0067968	X	Normal	2016-12-08	LST	Spillning	Varg	Skandinavien	M	G164-13	G113-12	Björnås 3	G176-16
SEP0067970	X	Normal	2016-12-12	LST	Urin	Varg	Skandinavien	M	G96-12	G68-12	Korsån 4	G29-15
SEP0067971	X	Normal	2016-12-12	LST	Urin	Varg	Skandinavien	?	G183-13	G113-12	Björnås 2	G173-16
SEP0067975	X	Akut	2016-12-18	LST	Spillning	Varg	Skandinavien	M	M-11-03	M-09-09	Tandsjön	G116-14
SEP0067976	X	Akut	2016-12-18	LST	Urin	Obestämd	-	-	-	-	-	-
SEP0067977	X	Akut	2016-12-20	LST	Spillning	Varg	Skandinavien	F	G51-10	M-09-15	Sjösveden	G62-15
V0038/16	X	Normal	2016-01-09	SVA	Vävnad	Varg	Skandinavien	M	G73-10	G70-10	Slettås	G141-12
V0039/16	X	Normal	2016-01-08	SVA	Vävnad	Varg	Skandinavien	F	G141-12	G43-14	Åmot 1	G17-16
V0040/16	X	Normal	2016-01-05	SVA	Vävnad	Varg	Skandinavien	M	G141-12	G43-14	Åmot 1	G18-16
V0041/16	X	Normal	2016-01-08	SVA	Vävnad	Varg	Skandinavien	M	G141-12	G43-14	Åmot 1	G19-16
V0042/16	X	Normal	2016-01-08	SVA	Vävnad	Varg	Skandinavien	F	G141-12	G43-14	Åmot 1	G20-16
V0043/16	X	Normal	2016-01-09	SVA	Vävnad	Varg	Skandinavien	F	G96-12	M-05-11	Korsån 3	G43-14
V0055/16	X	Normal	2015-12-22	SVA	Vävnad	Varg	Finland/rysslad	M	0	0	Finland	G45-16
V0143/16	X	Normal	2016-01-27	SVA	Vävnad	Varg	Skandinavien	M	G22-14	G31-14	Lingbo 1	G60-16
V0390/16	X	Normal	2016-02-06	SVA	Vävnad	Varg	Skandinavien	M	G141-12	G43-14	Åmot 1	G24-16
V1621/16	X	Normal	2016-09-23	SVA	Vävnad	Varg	Skandinavien	M	G116-14	G62-15	Blyberget 1	G133-16

Bilaga 1

Prov	Län	Prioritet	Fynddatum	Leverantör	Material	Art	Ursprungspopulation	Kön	Far	Mor	Födelserevir	Identitet
SEP0013184	Y	Akut	2016-10-20	LST	Spillning	Obestämd	-	-	-	-	-	-
SEP0013185	Y	Akut	2016-10-20	LST	Spillning	Obestämd	-	-	-	-	-	-
SEP0032268	Y	Normal	2016-02-06	LST	Spillning	Varg	Skandinavien	M	G10-10	G11-10	Trång	G41-13
SEP0035377	Y	Normal	2016-01-10	LST	Urin	Varg	Skandinavien	M	G10-10	G11-10	Trång	G41-13
SEP0035383	Y	Normal	2016-01-10	LST	Urin	Varg	Skandinavien	M	G10-10	G11-10	Trång	G41-13
SEP0035439	Y	Akut	2016-02-22	LST	Urin	Varg	Skandinavien	M	G23-13	G31-13	Tiveden 1	G70-15
SEP0035440	Y	Akut	2016-02-29	LST	Urin	Hund	-	-	-	-	-	-
SEP0061874	Y	Normal	2016-01-07	LST	Urin	Varg	Skandinavien	M	G95-10	G16-12	Julussa 9	G127-14
SEP0061896	Y	Akut	2016-01-29	LST	Urin	Obestämd	-	-	-	-	-	-
SEP0061897	Y	Akut	2016-01-29	LST	Urin	Varg	Skandinavien	M	G6-12	M-06-05	Jangen 6	G50-13
SEP0061898	Y	Akut	2016-02-16	LST	Spillning	Varg	Skandinavien	F	G22-12	G12-10	Djurskog 3	G68-13
V0146/16	Y	Normal	2016-01-18	SVA	Vävnad	Varg	Skandinavien	F	G74-12	M-10-09	Loka 3	G128-15
V0147/16	Y	Normal	2016-01-18	SVA	Vävnad	Varg	Skandinavien	M	G6-12	M-06-05	Jangen 6	G50-13
V0319/16	Y	Normal	2016-02-02	SVA	Vävnad	Varg	Skandinavien	M	M-11-03	M-09-09	Tandsjön	G179-13
V0388/16	Y	Normal	2016-02-21	SVA	Vävnad	Varg	Skandinavien	M	G10-10	G11-10	Trång	G41-13
SEP0005319	Z	Akut	2016-02-18	LST	Spillning	Varg	Skandinavien	M	G24-13	G15-13	Kukumäki 1	G107-15
SEP0013181	Z	Akut	2016-10-25	LST	Spillning	Obestämd	-	-	-	-	-	-
SEP0020008	Z	Normal	2016-05-07	LST	Spillning	Varg	Skandinavien	M	M-11-03	M-09-09	Tandsjön	G179-13
SEP0020009	Z	Normal	2016-06-20	LST	Spillning	Varg	Skandinavien	M	G77-10	G42-10	Rotna 2	G77-16
SEP0020010	Z	Normal	2016-08-02	LST	Spillning	Obestämd	-	-	-	-	-	-
SEP0020011	Z	Normal	2016-08-02	LST	Spillning	Obestämd	-	-	-	-	-	-
SEP0020012	Z	Normal	2016-08-02	LST	Spillning	Obestämd	-	-	-	-	-	-
SEP0020013	Z	Normal	2016-08-02	LST	Spillning	Varg	Skandinavien	M	G151-15	G99-16	Krokvattnet 1	G124-16
SEP0020014	Z	Normal	2016-09-10	LST	Spillning	Obestämd	-	-	-	-	-	-
SEP0020015	Z	Normal	2016-09-30	LST	Spillning	Obestämd	-	-	-	-	-	-
SEP0023031	Z	Förvaltning	2016-06-06	LST	Spillning	Obestämd	-	-	-	-	-	-
SEP0023152	Z	Akut	2016-01-24	LST	Spillning	Varg	Skandinavien	M	M-09-18	M-05-07	Kloten	G66-15
SEP0023153	Z	Akut	2016-01-24	LST	Urin	Varg	Skandinavien	M	M-09-18	M-05-07	Kloten	G66-15
SEP0025754	Z	Normal	2016-09-07	LST	Spillning	Varg	Skandinavien	M	G121-13	G55-11	Gårdsjö 3	G130-14

Bilaga 1

Prov	Län	Prioritet	Fynddatum	Leverantör	Material	Art	Ursprungspopulation	Kön	Far	Mor	Födelserevir	Identitet
SEP0025755	Z	Normal	2016-08-15	LST	Spillning	Varg	Skandinavien	M	G121-13	G55-11	Gårdsjö 3	G130-14
SEP0025756	Z	Normal	2016-09-07	LST	Spillning	Varg	Skandinavien	?	?	?	?	?
SEP0025757	Z	Normal	2016-09-06	LST	Spillning	Obestämd	-	-	-	-	-	-
SEP0025758	Z	Normal	2016-09-06	LST	Spillning	Varg	Obestämd	?	?	?	?	?
SEP0025794	Z	Akut	2016-08-25	LST	Spillning	Varg	Skandinavien	M	G77-10	G42-10	Rotna 2	G77-16
SEP0025795	Z	Akut	2016-08-25	LST	Spillning	Varg	Obestämd	####	#N/A	#N/A	#N/A	G77-16?
SEP0025796	Z	Akut	2016-08-25	LST	Spillning	Varg	Skandinavien	M	G77-10	G42-10	Rotna 2	G77-16
SEP0025797	Z	Akut	2016-08-25	LST	Spillning	Varg	Skandinavien	M	G77-10	G42-10	Rotna 2	G77-16
SEP0025798	Z	Normal	2016-08-25	LST	Spillning	Varg	Skandinavien	M	G77-10	G42-10	Rotna 2	G77-16
SEP0025799	Z	Normal	2016-08-25	LST	Spillning	Obestämd	-	-	-	-	-	-
SEP0025800	Z	Normal	2016-08-25	LST	Spillning	Varg	Skandinavien	M	G77-10	G42-10	Rotna 2	G77-16
SEP0025801	Z	Akut	2016-09-26	LST	Spillning	Obestämd	-	-	-	-	-	-
SEP0025802	Z	Akut	2016-09-26	LST	Spillning	Varg	Skandinavien	M	G77-10	G42-10	Rotna 2	G77-16
SEP0025803	Z	Akut	2016-10-06	LST	Spillning	Obestämd	-	-	-	-	-	-
SEP0025805	Z	Akut	2016-10-03	LST	Hår	Varg	Skandinavien	M	M-10-07	G47-11	Tansen 3	G81-16
SEP0025806	Z	Akut	2016-10-20	LST	Spillning	Hund	-	-	-	-	-	-
SEP0025809	Z	Akut	2016-11-02	LST	Spillning	Varg	Skandinavien	M	G77-10	G42-10	Rotna 2	G77-16
SEP0025810	Z	Akut	2016-12-04	LST	Urin	Varg	Skandinavien	M	G74-12	M-10-09	Loka 3	G149-16
SEP0025811	Z	Akut	2016-12-04	LST	Urin	Varg	Skandinavien	M	G74-12	M-10-09	Loka 3	G149-16
SEP0031904	Z	Akut	2016-01-26	LST	Urin	Varg	Skandinavien	M	G23-13	G31-13	Tiveden 1	G70-15
SEP0031995	Z	Akut	2016-04-04	LST	Spillning	Obestämd	-	-	-	-	-	-
SEP0032004	Z	Förvaltning	2016-07-20	LST	Spillning	Varg	Skandinavien	M	G121-13	G55-11	Gårdsjö 3	G130-14
SEP0032005	Z	Normal	2016-08-02	LST	Spillning	Varg	Skandinavien	M	G24-12	G86-15	Vimyren 1	G151-15
SEP0032006	Z	Normal	2016-08-02	LST	Spillning	Obestämd	-	-	-	-	-	-
SEP0032267	Z	Akut	2016-02-05	LST	Spillning	Varg	Skandinavien	M	G10-10	G11-10	Trång	G41-13
SEP0032269	Z	Akut	2016-02-11	LST	Urin	Varg	Skandinavien	M	G23-13	G31-13	Tiveden 1	G70-15
SEP0032280	Z	Akut	2016-01-20	LST	Spillning	Varg	Skandinavien	?	M-11-03	M-09-09	Tandsjön	G27-16
SEP0032281	Z	Akut	2016-01-20	LST	Spillning	Varg	Skandinavien	M	G51-10	M-09-15	Sjösveden	G7-14
SEP0032282	Z	Akut	2016-01-20	LST	Urin	Varg	Skandinavien	?	?	?	?	?

Bilaga 1

Prov	Län	Prioritet	Fynddatum	Leverantör	Material	Art	Ursprungspopulation	Kön	Far	Mor	Födelserevir	Identitet
SEP0032291	Z	Akut	2016-11-29	LST	Spillning	Varg	Skandinavien	M	G47-10	G18-10	Skugghöjden	G80-16
SEP0032292	Z	Akut	2016-11-29	LST	Spillning	Varg	Skandinavien	M	G47-10	G18-10	Skugghöjden	G80-16
SEP0032293	Z	Akut	2016-12-01	LST	Spillning	Varg	Skandinavien	F	G29-15	M-09-15	Sjösveden 2	G48-16
SEP0032294	Z	Akut	2016-12-01	LST	Urin	Obestämd	-	-	-	-	-	-
SEP0036406	Z	Normal	2016-09-08	LST	Spillning	Varg	Skandinavien	M	G121-13	G55-11	Gårdsjö 3	G130-14
SEP0036408	Z	Akut	2016-09-28	LST	Spillning	Varg	Skandinavien	M	G164-13	G113-12	Björnås 3	G127-16
SEP0036410	Z	Akut	2016-10-07	LST	Spillning	Varg	Skandinavien	M	G121-13	G55-11	Gårdsjö 3	G130-14
SEP0036411	Z	Akut	2016-10-07	LST	Spillning	Varg	Skandinavien	M	G121-13	G55-11	Gårdsjö 3	G130-14
SEP0036412	Z	Normal	2016-10-17	LST	Spillning	Varg	Skandinavien	M	G164-13	G113-12	Björnås 3	G127-16
SEP0036413	Z	Akut	2016-11-05	LST	Spillning	Obestämd	-	-	-	-	-	-
SEP0036414	Z	Normal	2016-11-06	LST	Urin	Varg	Skandinavien	F	G151-15	G99-16	Krokvattnet 1	G138-16
SEP0036415	Z	Normal	2016-11-06	LST	Urin	Varg	Skandinavien	M	G24-12	G86-15	Vimyren 1	G151-15
SEP0036416	Z	Normal	2016-11-06	LST	Urin	Varg	Skandinavien	M	G24-12	G86-15	Vimyren 1	G151-15
SEP0036417	Z	Normal	2016-11-06	LST	Urin	Varg	Skandinavien	M	G24-12	G86-15	Vimyren 1	G151-15
SEP0036418	Z	Akut	2016-11-07	LST	Urin	Varg	Skandinavien	M	G164-13	G113-12	Björnås 3	G127-16
SEP0036419	Z	Akut	2016-11-07	LST	Urin	Hund	-	-	-	-	-	-
SEP0036421	Z	Akut	2016-11-19	LST	Urin	Varg	Skandinavien	M	G121-13	G55-11	Gårdsjö 3	G130-14
SEP0036422	Z	Akut	2016-11-19	LST	Spillning	Varg	Skandinavien	F	G74-12	M-10-09	Loka 3	G140-16
SEP0036423	Z	Akut	2016-12-16	LST	Urin	Varg	Skandinavien	M	G164-13	G113-12	Björnås 3	G127-16
SEP0036432	Z	Normal	2016-09-12	LST	Spillning	Obestämd	-	-	-	-	-	-
SEP0036433	Z	Normal	2016-09-12	LST	Spillning	Obestämd	-	-	-	-	-	-
SEP0036436	Z	Normal	2016-09-12	LST	Spillning	Varg	Skandinavien	M	G121-13	G55-11	Gårdsjö 3	G130-14
SEP0036437	Z	Normal	2016-09-12	LST	Spillning	Varg	Skandinavien	?	?	?	?	?
SEP0036451	Z	Akut	2016-12-06	LST	Spillning	Varg	Skandinavien	M	G74-12	M-10-09	Loka 3	G149-16
SEP0036557	Z	Akut	2016-02-05	LST	Hår	Varg	Skandinavien	M	G23-13	G31-13	Tiveden 1	G70-15
SEP0036558	Z	Akut	2016-02-10	LST	Spillning	Varg	Skandinavien	M	G23-13	G31-13	Tiveden 1	G70-15
SEP0036559	Z	Akut	2016-02-10	LST	Spillning	Varg	Skandinavien	M	G23-13	G31-13	Tiveden 1	G70-15
SEP0036561	Z	Akut	2016-02-22	LST	Urin	Varg	Skandinavien	M	G24-13	G15-13	Kukumäki 1	G107-15
SEP0036621	Z	Akut	2016-01-26	LST	Urin	Varg	Skandinavien	M	M-11-03	M-09-09	Tandsjön	G179-13

Bilaga 1

Prov	Län	Prioritet	Fynddatum	Leverantör	Material	Art	Ursprungspopulation	Kön	Far	Mor	Födelserevir	Identitet
SEP0036622	Z	Akut	2016-01-26	LST	Urin	Varg	Skandinavien	M	M-11-03	M-09-09	Tandsjön	G179-13
SEP0036624	Z	Akut	2016-01-28	LST	Spillning	Varg	Skandinavien	M	M-11-03	M-09-09	Tandsjön	G179-13
SEP0036625	Z	Akut	2016-01-28	LST	Spillning	Varg	Skandinavien	M	M-11-03	M-09-09	Tandsjön	G179-13
SEP0036626	Z	Akut	2016-02-03	LST	Urin	Varg	Skandinavien	M	G141-13	G70-10	Slettås 3	G150-14
SEP0036627	Z	Akut	2016-02-04	LST	Urin	Varg	Skandinavien	M	G141-13	G70-10	Slettås 3	G150-14
SEP0036630	Z	Akut	2016-02-06	LST	Urin	Varg	Skandinavien	M	G141-13	G70-10	Slettås 3	G150-14
SEP0061900	Z	Akut	2016-02-16	LST	Urin	Obestämd	-	-	-	-	-	-
SEP0063614	Z	Normal	2016-09-23	LST	Spillning	Varg	Skandinavien	M	G77-10	G42-10	Rotna 2	G77-16
SEP0063615	Z	Normal	2016-09-23	LST	Spillning	Obestämd	-	-	-	-	-	-
SEP0063617	Z	Normal	2016-09-23	LST	Spillning	Varg	Skandinavien	M	G77-10	G42-10	Rotna 2	G77-16
SEP0095658	Z	Normal	2016-11-14	LST	Urin	Obestämd	-	-	-	-	-	-
SEP0095659	Z	Normal	2016-11-14	LST	Urin	Obestämd	-	-	-	-	-	-
V0316/16	Z	Normal	2016-01-26	SVA	Vävnad	Varg	Skandinavien	F	M-11-03	M-09-09	Tandsjön	G117-14
V0318/16	Z	Normal	2016-02-10	SVA	Vävnad	Varg	Skandinavien	M	G141-13	G70-10	Slettås 3	G150-14
V0320/16	Z	Normal	2016-01-26	SVA	Vävnad	Varg	Skandinavien	M	G51-10	M-09-15	Sjösveden	G7-14
V0458/16	Z	Normal	2016-02-23	SVA	Vävnad	Varg	Skandinavien	M	G24-13	G15-13	Kukumäki 1	G107-15
V0521/16	Z	Normal	2016-03-15	SVA	Vävnad	Varg	Skandinavien	M	G23-13	G31-13	Tiveden 1	G70-15
V1050/16	Z	Normal	2016-04-19	SVA	Vävnad	Varg	Skandinavien	M	G132-11	G74-11	Letjenna 2	G169-15

1) Förkortningar: LST = Länsstyrelsen (specificerade i enlighet med länet angivet i separat kolumn); SVA = Statens veterinärmedicinska anstalt