

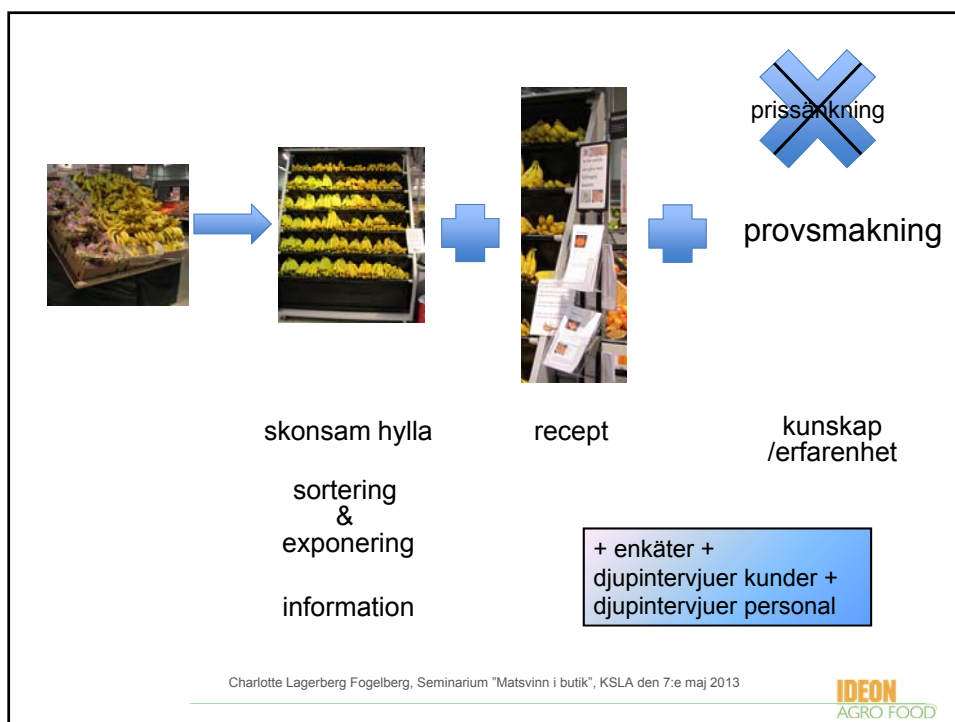


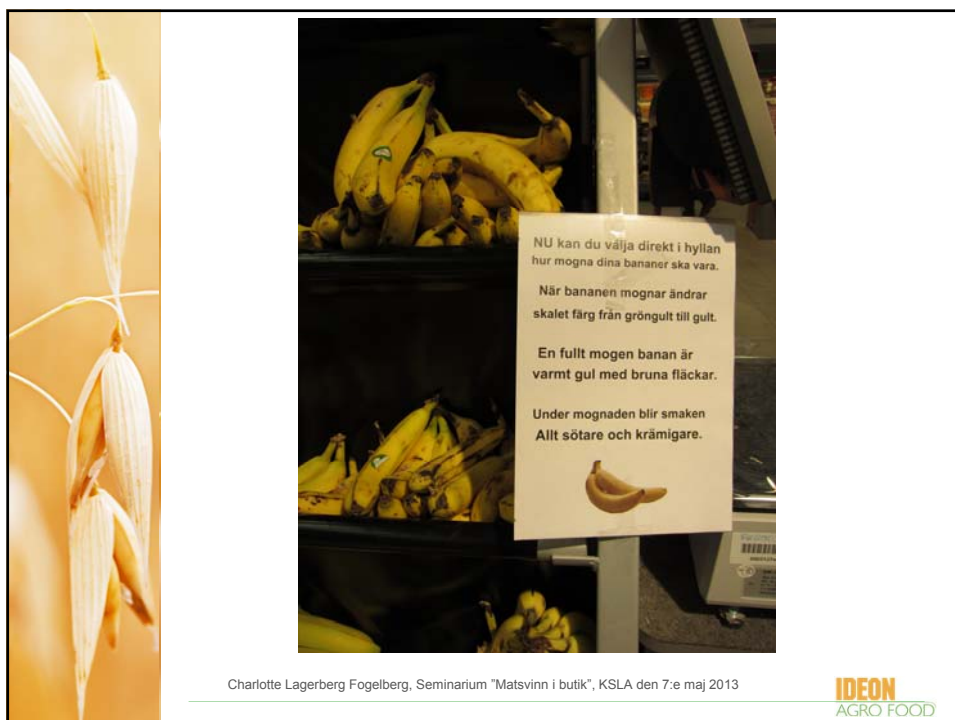
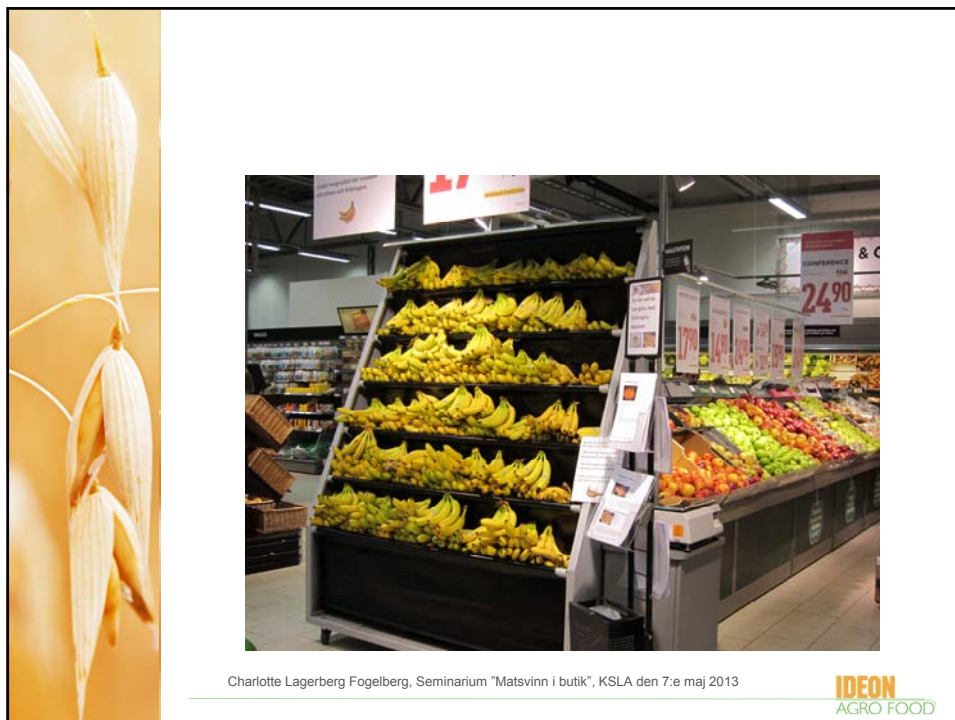
Ny skonsammare bananhylla och tilläggsåtgärder hos Willys Gränby

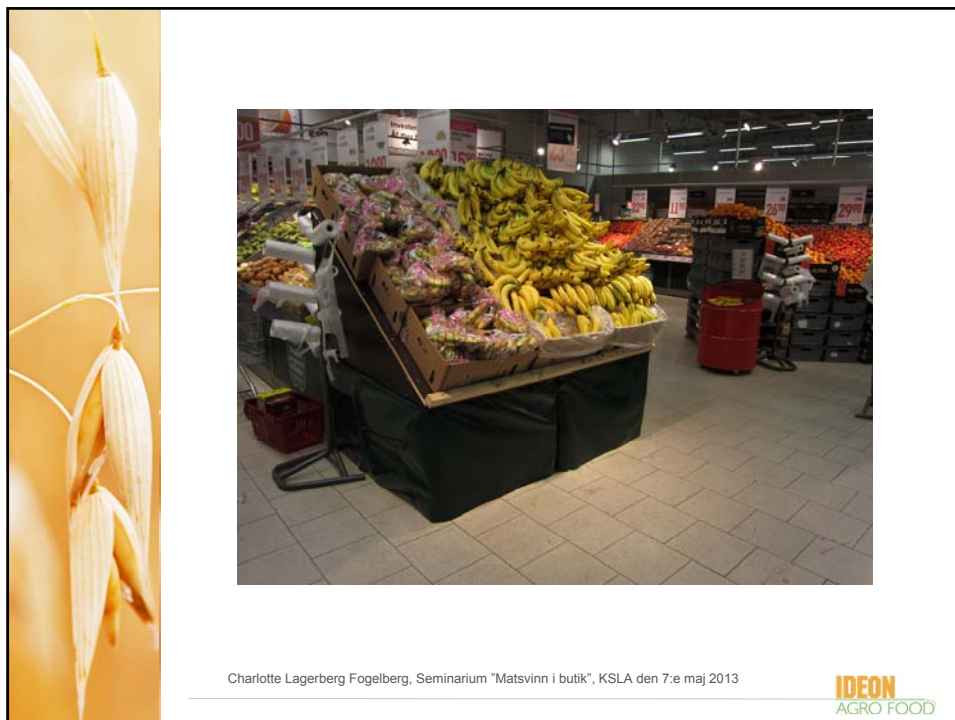
Med fokus på kundernas och personalens upplevelser

Charlotte Lagerberg Fogelberg

Seminarium "Matsvinn i butik", KSLA den 7:e maj 2013

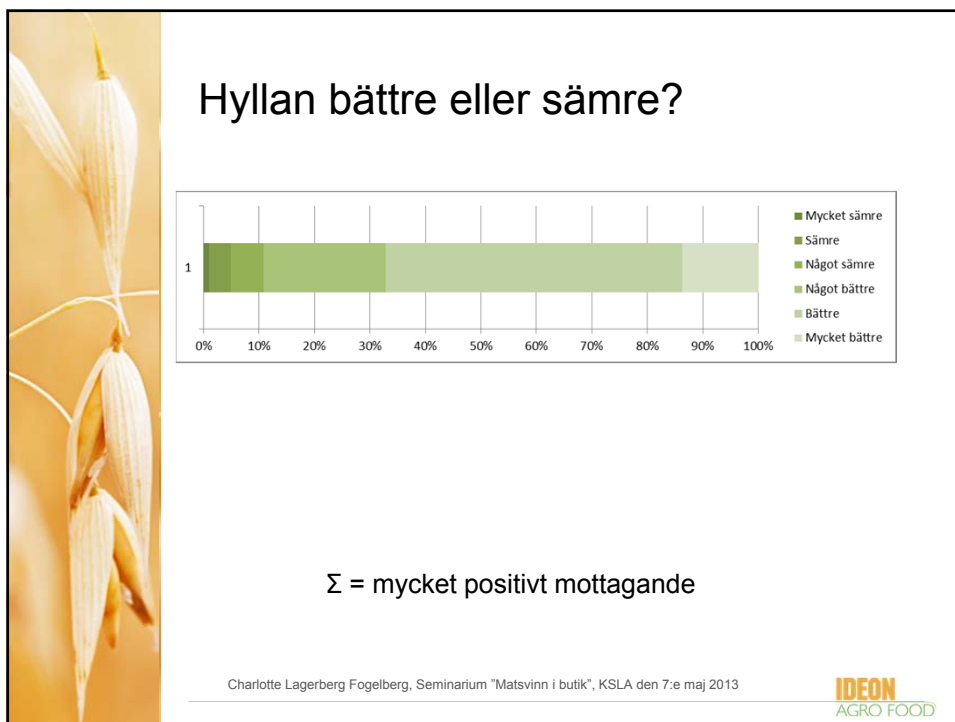







Charlotte Lagerberg Fogelberg, Seminarium "Matsvinn i butik", KSLA den 7:e maj 2013

**IDEON**  
AGRO FOOD



### Hyllan bättre eller sämre?

Kategori	Procent
Mycket sämre	10%
Sämre	20%
Något sämre	10%
Något bättre	50%
Bättre	10%
Mycket bättre	1%

$\Sigma$  = mycket positivt mottagande

Charlotte Lagerberg Fogelberg, Seminarium "Matsvinn i butik", KSLA den 7:e maj 2013

**IDEON**  
AGRO FOOD



*"Nu mera överblick"*

*"Lättare att se och komma åt, förut rotade man så mycket"*

*"Nu bättre för bananerna när inte travar så mycket på varandra"*

*"Det ser fräschare ut, tidigare låg bananerna som en hög"*

*"Ser bättre ut. I stället för att de ligger på hög och får klämskador."*

*"Ser fräsch ut. Ordning och reda."*

*"Jag gillar hyllan. Syns väldigt fint – fint ljus på dem. Fin display. Jag vill ha prickiga bananer och de ser jag väl här"*

*"Bättre för att man kan nå bättre"*

*"Viktigt att bananerna inte tar slut på de hyllplan jag når."*

*"Kanske svårt att nå längst upp"*

Charlotte Lagerberg Fogelberg, Seminarium "Matsvinn i butik", KSLA den 7:e maj 2013



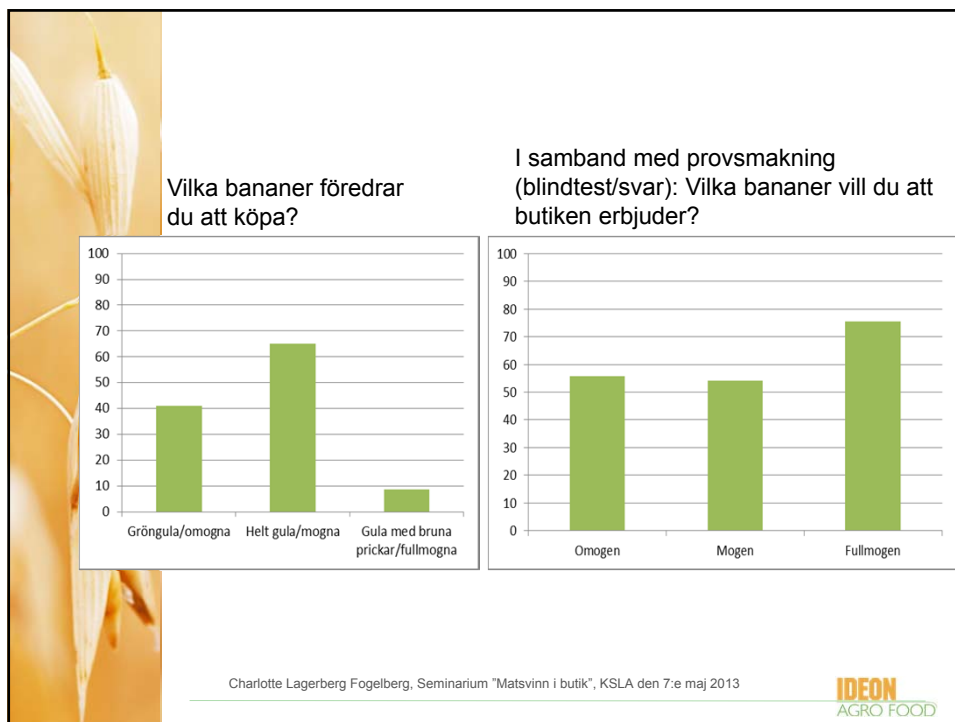

## Personalen

- bättre arbetsmiljö
- kastar färre bananer
- marginellt med mertid
- vill ha kvar hyllan



Charlotte Lagerberg Fogelberg, Seminarium "Matsvinn i butik", KSLA den 7:e maj 2013







Varför vill ha klase:

*"Någon har rört dem"*

*"Någon har lämnat kvar bananen av en orsak"*

*"De ensamma har sämre kvalitet"*

*"Vill ha dem samlade"*

*"De är äldre än de som hänger ihop"*

*"Jag vill inte ha gamla bananer"*

*"Vet ej, vana"      "Utan att tänka på det"*


*"för att det är lättare att lägga upp en hel klase i kassan"*

*"Det är enklast"      "Det ser trevligare ut"*



Charlotte Lagerberg Fogelberg, Seminarium "Matsvinn i butik", KSLA den 7:e maj 2013

**IDEON**  
AGRO FOOD



- Positivt mottagande
- Kunderna uppfattar sig inte som aktiva aktörer
- Kunderna inte funderat över sambanden mellan svinn och det egna beteendet – aha-upplevelser

**Tack!**

/Charlotte Lagerberg Fogelberg, tel. 070-883 74 65

Charlotte Lagerberg Fogelberg, Seminarium "Matsvinn i butik", KSLA den 7:e maj 2013

**IDEON**  
AGRO FOOD