

Kvistdöd

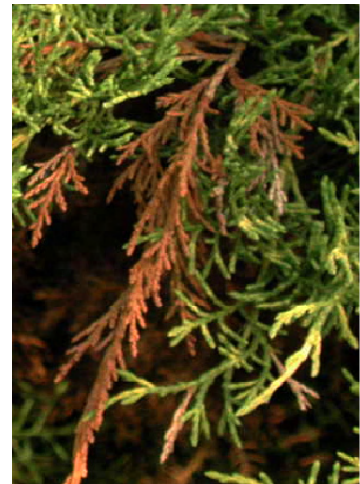
på en och tuja, orsakad av *Kabatina juniperi* resp. *K. thujae*

Kvistdöd är en svampsjukdom som drabbar lågvuxna enar. (*K. thujae* angriper framförallt *Thuja occidentale*, *Chamaecyparis nootkatensis* och *C. lawsoniana*.) Symptomen är observerbara året runt.

SKADEBILD Hela eller delar av ettåriga skott blir först bleka, sedan gula till gyllenbruna och torkar in.

BIOLOGI Svampen infekterar vid låg temperatur och i fuktig väderlek, speciellt under vår och höst. På de döda skotten uppträder svampens svarta elliptiska, 1–2 mm stora sporbehållare, acervuli. Konidiesporerna sprids med hjälp av vattenstänk.

ÅTGÄRD Odlå på torra luftiga platser samt undvik bevattning ovanifrån. Var noga med att uppföröka friskt växtmaterial. Kemisk bekämpning rekommenderas i plantskola.



Överst: Döda kvistar på en.
Foto: Stanislav Kalt
Ovan: Konidiebildande acervuli på barr.
Foto: Guy Svedelius

Skylt 29 – Växtskyddsstigen

Vill du veta mer?

Ring 040-41 55 95 och tryck in skyltens nummer.

MATERIAL Framtaget av Guy Svedelius, SLU, Institutionen för Växtvetenskap. Växtskyddsstigen har många stationer och en broschyr. Mer information hittar du vid Alnarps trädgårdslaboratorium, Växthusvägen 14, eller på vår hemsida: <http://trglab.ltjfab.slu.se>. Skyltarna sitter vid en växt där du sannolikt hittar den beskrivna skadegöraren under någon del av säsongen.