

# Äppleskorv

## orsakad av sporsäckssvampen

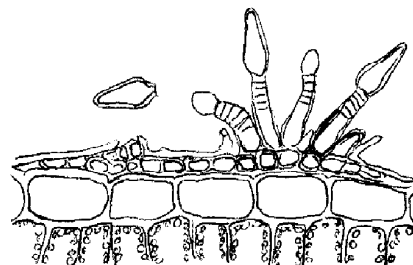
### *Venturia inaequalis*

Äppleskorv är en svår svampsjukdom på äpple och andra *Malus*-arter. Symptomen är observerbara under maj-okt.

**SKADEBILD** Symptomen utgörs av rundade fläckar på blad och frukter. Fläckarna är mörka, svagt olivgröna-svarta. Frukter kan få sprickor.

**BIOLOGI** Svampen övervintrar som mycel i nedfallna blad. Sporsäckssporer sprids från dessa i samband med regn under vår och försommar. Sommartid bildas och sprids konidiesporer, se figur.

**ÅTGÄRD** Sjukdomen kan hejdas genom kemisk bekämpning eller genom bortförande/sönderdelande av nedfallna blad.



Överst: Skorvfläckar på blad och frukt. Foto: Stanislav Kalt

Ovan: Sporspridning från fläckar. Figur: Guy Svedelius

**Skylt 35 – Växtskyddsstigen**

Vill du veta mer?

**Ring 040-41 55 95** och tryck in skyltens nummer.

**MATERIAL** Framtaget av Guy Svedelius, SLU, Institutionen för Växtvetenskap. Växtskyddsstigen har många stationer och en broschyr. Mer information hittar du vid Alnarps trädgårdslaboratorium, Växthusvägen 14, eller på vår hemsida: <http://trglab.ltjfab.slu.se>. Skyltarna sitter vid en växt där du sannolikt hittar den beskrivna skadegöraren under någon del av säsongen.