

STANDARDROUTINER

ÖVERVAKNING AV BEDÖVNINGSEFFEKT HOS GRIS EFTER BEDÖVNING MED KOLDIOXIDGAS

Mål:

Att övervaka bedövningseffekten genom bedömning av indikatorer för medvetande tills djuret dött.

Ansvar:

Djurskyddsansvarig och personal vid bedövning, länkning och avblodning.

Process

Den personal som arbetar med bedövning, länkning och avblodning bedömer eventuella tecken på medvetande hos samtliga djur (100 %), direkt efter bedövning, före länkning samt före och under avblodning.

Den djurskyddsansvariga ska säkerställa att minst 5 % av djurgenomflödet kontrolleras regelbundet varje dag. Kontrollen ska då omfatta minst 10 djur (fler än 50 djur per dag behöver inte kontrolleras, oavsett storlek på slakteriet), stickprovet ska omfatta varje djurstorlek, och utföras på ett sådant sätt att varje personal blir regelbundet kontrollerad. Antalet djur som kontrolleras av djurskyddsansvarig kan behöva ökas baserat på riskvärderingen (t.ex. vid byte av personal, djurslag eller utrustning). Denna bedömning ska pågå från det att bedövningen görs tills djuret är dött genom avblodning.

Kontrollpunkter och kontrollmetoder

Personalen

1. Direkt efter bedövningen:

- Djuret förblir stående eller ställer sig upp på nytt
- Rättningsreflex
- Vokalisering (skrik eller grymtningar)
- Rytmask andning
- Ögonrörelser

2. Direkt före och under länkning:

- Rättningsreflex
- Vokalisering (skrik eller grymtningar)
- Rytmask andning
- Ögonrörelser

3. *Direkt före och under avblodning*

- Rättningsreflex
- Vokalisering (skrik eller grymtningar)
- Rytmask andning
- Ögonrörelser

Djurskyddsansvariga (eller den person, med kompetensbevis, som utsetts av djurskyddsansvarig och som har dokumenterad kunskap om bedömning av medvetlöshet)

Bedömning av följande processer:

- a) Tecken på medvetande från genomförande av bedövningen tills döden inträder, med hjälp av följande indikatorer:
 - Djuret förblir stående eller ställer sig upp på nytt
 - Rättningsreflex
 - Vokalisering
 - Rytmask andning
 - Ögonrörelser
 - Positiv hornhinnereflex
 - Reaktion vid nyp i nosen
- b) Hur standardrutinerna följs av personalen, och förmågan och genomförandet hos den personal som kontrollerar bedövningskvaliteten att bedöma medvetande hos djuren.
- c) De journaler som förts över bristande bedövningseffekt och korrigerande åtgärder / ombedövningar.

Korrigerande åtgärder

Personal

Varje djur som visar något av ovan nämnda tecken på medvetande:

- Djuret ska omedelbart bedövas om. Detta kan göras med reservutrustningen, innan bedövningskvaliteten åter bedöms och djurets länkas eller avblodas.
- Den ineffektiva bedövningsutrustningen (inklusive inställningar för koncentration och exponeringstid) ska kontrolleras för att klargöra om den är i behov av skötsel och underhåll innan den används vidare.

Djurskyddsansvariga

Om ett eller flera tecken på medvetande medvetlöshet ses, och detta inte har upptäckts av personalen, eller om trots att detta upptäckts inga korrigerande åtgärder har vidtagits:

- Be personalen att bedöva och avbloda det aktuella djuret (omedelbart), enligt beskrivningen ovan.
- Bedöm rutinerna vid bedövning.
- Gå igenom standardrutinerna med personalen.
- Genomför internrevision (på lång sikt).

Journalföring (en skriftlig journal bör föras över bedövningsresultaten): Bristande bedövning bör journalföras.

Personalen:

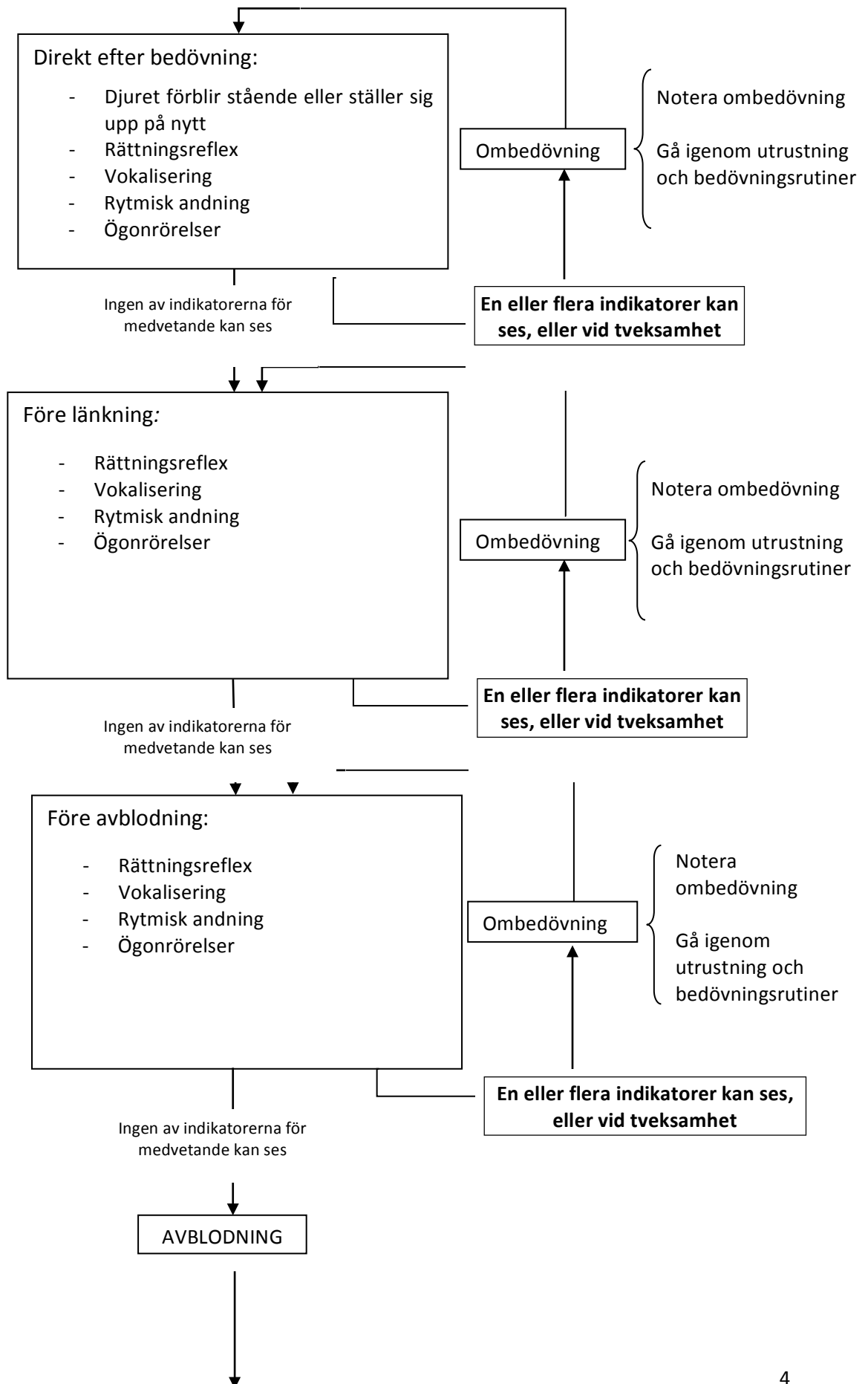
- Djur som visar tecken på medvetande.
- Vidtagna åtgärder.
- Journal över regelbundet underhåll av gasbedövningsutrustningen.

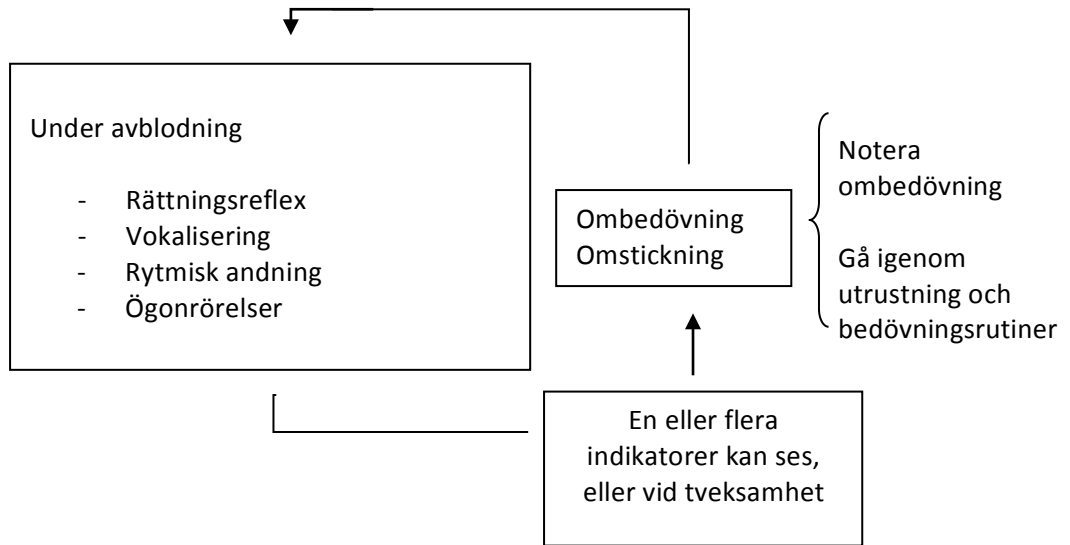
Djurskyddsansvariga:

Följande journalanteckningar bör föras dagligen för de djur som bedöms:

- Antal kontrollerade djur.
- Antal otillräckligt bedövade djur.
- Antal otillräckligt bedövade djur som inte upptäcks av personalen.

BESLUTSMALL FÖR PERSONAL SOM KONTROLLERAR BEDÖVNING OCH AVBLODNING





BESLUTSMALL FÖR DJURSKYDDANSVARIGA

