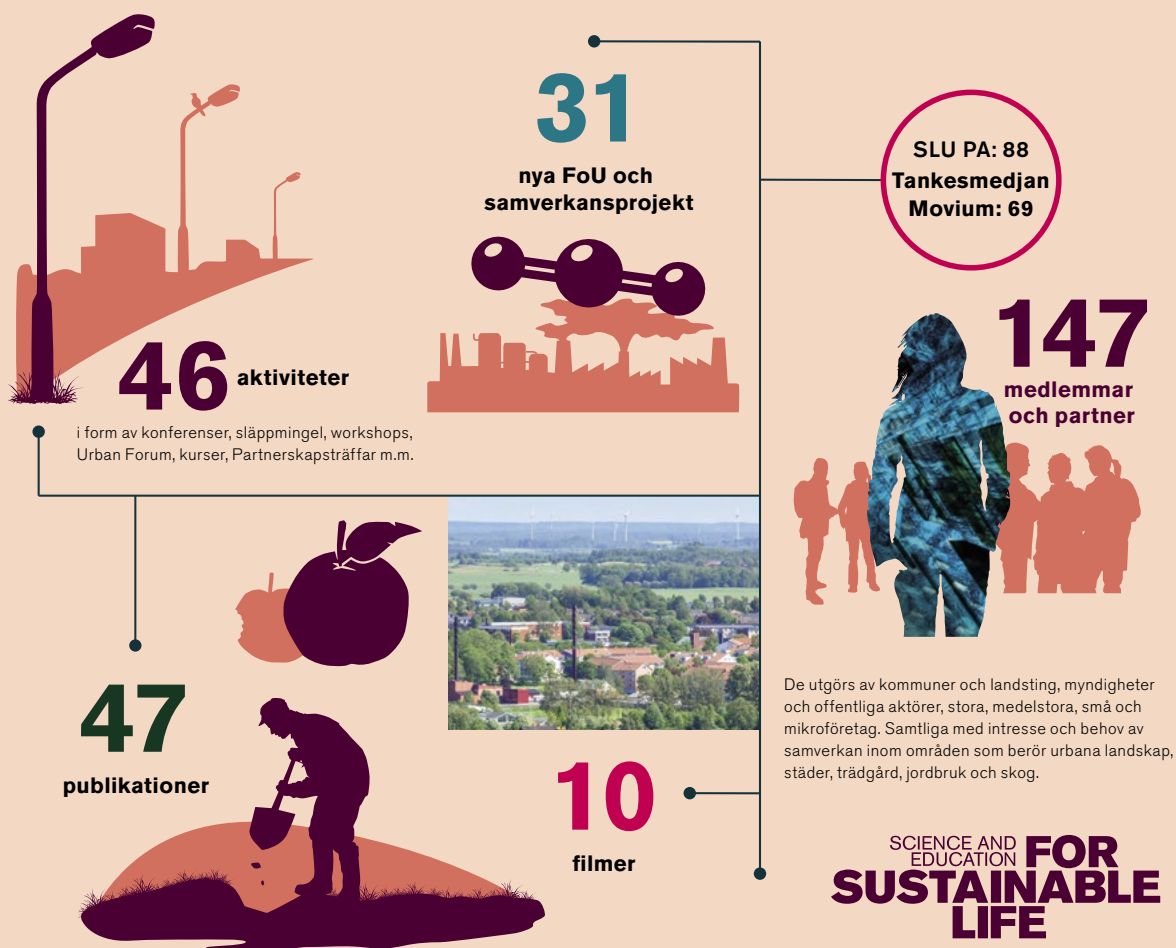




2021

Siffror & fakta

Enheten för samverkan och utveckling



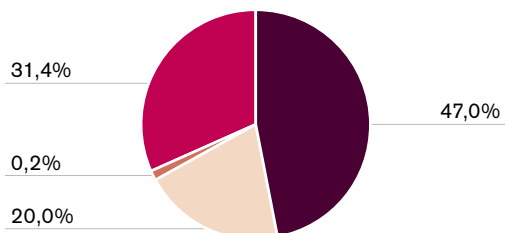
Vill du veta vad som hände på enheten för samverkan och utveckling och dess verksamheter under 2021? En mer omfattande verksamhetsberättelse hittar du på slu.se/sou2021

Innehåll

Enheten i siffror och fakta.....	3	Kompetensutveckling för yrkesverksamma	20
Omsättning.....	3	Personal	20
Anställda	3	Finansiering	20
Könsfördelning.....	3	Aktiviteter	20
Personal	3	Publikationer	20
SLU Tankesmedjan Movium	4	Projekt	20
Personal	4	Miljöanalysprogram Bebyggd miljö.....	21
Finansiering	4	Personal	21
Aktiviteter	5	Finansiering	21
Publikationer	5	Aktiviteter	21
Partnerskapsprojekt och aktiviteter.....	5	Publikationer	21
Partners.....	7	Projekt	21
SLU Partnerskap Alnarp	8	Forskningskommunikation @LTV	22
Personal	8	Personal	22
Finansiering	9	Finansiering	22
Aktiviteter	9	Aktiviteter	22
Publikationer	10		
Kommunikation	11		
Projekt	11		
Partners.....	14		
SLU Urban Futures	15		
Personal	15		
Finansiering	16		
Aktiviteter	16		
Kommunikation	17		
Publikationer	17		
Filmer	18		
Projekt	19		

Enheten i siffror och fakta

Omsättning

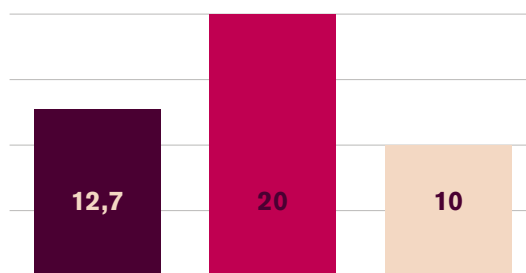


Tkr.....	2021
Omsättning enhetens verksamhet.....	21 740
● Varav Statsanslag	10 213
● Varav strategiskt anslag	4 356
● Varav fortlöpande miljöanalys.....	342
● Varav externa intäkter	6 829

Största externa finansiärer

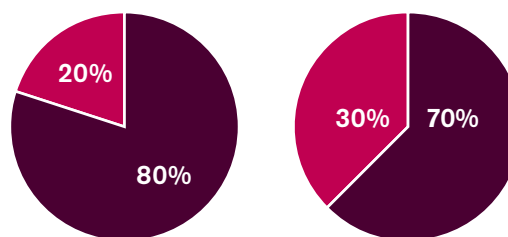
Kommuner och företag, Arbetsförmedlingen, Partnerskaps Alnarps medlemmar, Movium Partnerskaps partners, Boverket, FSS, Vinnova, Helsingborgshem, LRF och Form Design Center

Anställda



● Helårsarbetskrafter antal	12,7
● Anställda medarbetare vid enheten	20
● Anlitade medarbetare med annan hemvist	10

Könsfördelning



Fördelning %	● Kvinnor	● Män
Medarbetare enheten.....	80%.....	20%
Anlitade medarbetare	30%.....	70%

Personal

Representanter

Harald Klein, skyddsombud
Susanna Lundqvist, miljögruppsrepresentant LTV

Nyanställningar

Ida Andersson, kommunikator
Henrietta Palmer, Senior advisor
Petra Dunér, projektassistent

Förändringar

Lena Johnson avtackades och gick i pension
Tove Stenius tillbaka från föräldraledighet

SLU Tankesmedjan Movium

Personal

Under året har personalstyrkan förändrats genom ett par tillfälliga tjänster. Fem av de sju personerna arbetar heltid och två av dem halvtid.

Caroline Dahl, verksamhetsledare

Jeanette Donner, administrativt stöd

Petra Dunér, projektassistent (oktober–december)

Fredrik Jergmo, stf verksamhetsledare, koordinator Plantarum, redaktör Movium Fakta

Lena Jungmark, nationell koordinator barns och ungas utemiljö

Harald Klein, koordinator Movium Partnerskap, FOMA bebyggd miljö

Parvin Mazandarani, kommunikatör

Titti Olsson, chefredaktör Tidskriften STAD

Henrietta Palmer, senior rådgivare (oktober 2021–april 2022)

Anders Rasmusson, koordinator Movium Rådgivning, webbredaktör

Till Tankesmedjan Movium finns en delvis extern redaktion för Tidskriften STAD kopplad. De externa medarbetarna består av en journalist och två landskapsarkitekter.

För uppdraget att koordinera miljöanalysprogrammet byggd miljö finns en extern referensgrupp bestående av myndighetspersoner från Boverket, Naturvårdsverket, Statistikmyndigheten SCB, Folkhälsomyndigheten, Trafikverket och Riksantikvarieämbetet.

I tankesmedjans ledningsråd har under året funnits sju ledamöter varav två från SLU och återstående ledamöter utgörs av externa resurser från partners, myndigheter och andra strategiska positioner med relevans för tankesmedjans verksamhet.

Ledningsråd

Moa Björnson (ordf), stadsutvecklingschef, Bodø kommun

Lars Johansson, prefekt, institutionen för stad och land, SLU

Pernilla Johansson, stadsträdgårdsmästare, Region Gotland

Elisabet Jonsson, Uppsala stad (avgick våren 2021)

Karl Lövrje, prodekan, LTV-fakulteten, SLU

Ola Melin, länsöverdirektör, Länsstyrelsen i Skåne

Caroline Stigsdotter, expert/projektledare översiktlig planering, Boverket (avgick våren 2021)

Mattias Gustafsson, landskapsarkitekt Urbio (tillkom hösten 2021)

Finansiering

Verksamheten finansieras dels av statsanslag dels av externa medel varav merparten utgörs av medlemskap (Movium partnerskap) samt olika slags prenumerationer på produkter och tjänster (Movium Plantarum, Rådgivning, Tidskriften STAD samt Movium Fakta). Vissa intäkter kommer även via externa och avgränsade uppdrag, som exempelvis uppdraget att utvärdera Boverkets ekosystemtjänstverktyg ESTER, eller från forskningsfinansiärer när plattformens personal ingår i sådana.

Verksamhetens ekonomiska resultat gav under 2021 ett mindre överskott. Omsättningen under 2021 var något lägre än budgeterat, främst beroende på att kurser och konferenser fortfarande inte kunde genomföras i planerad omfattning på grund av pandemin.

Aktiviteter

19 januari – Gestaltad livsmiljö som möjliggörare. Digitalt seminarium tillsammans med Arkitekturakademien och ArkDes

9 mars – Släppsamtal för Tidskriften STAD. Digitalt. Samtal med Linda Lissola, produktdesigner/Design Researcher, Sony

22 april – Publika parker och stadsrum: Var dag utomhus. Digital konferens med internationella föreläsare

25 maj – Släppsamtal för Tidskriften STAD. Digitalt. Samtal med Patrick Bellan, SLU

21 september – Släppmingel för Tidskriften STAD. Form/Design Center. Samtal med Helene Båtshake, Svenska kyrkan

12 oktober – Vad är poängen med utomhuspedagogik. Webbinarium tillsammans med Utenavet

30 november – Rådgivardag: Växtbäddar med biokol. Webbinarium

7 december – Släppmingel för Tidskriften STAD. SLU Alnarp. Samtal med Emma B. Jones, Plot Studio

Publikationer

Tidskriften STAD 32 – Vad händer med stadskärnan?

Tidskriften STAD 33 – Livets jublande krona

Tidskriften STAD 34 – Tid för omställning

Tidskriften STAD 35 – Planera för reträtt

Movium Fakta #1 2021 – Platsspecifika designprocesser

Movium Fakta #1 2021 – Yta och kvalitet på skolgård och förskolegård

Movium Fakta #1 2021 – Urbana grönområden

Movium Fakta #1 2021 – I-Tree Eco

Movium Fakta #1 2021 – Särskilt skyddsvärda träd

Stad & Land 189 – Barn Plats Lek Stad: strategier för barnvänlig stadsplanering

Stad & Land 190 – Urban natur human stad: 40 år med SLU Tankesmedjan Movium

Partnerskapsprojekt och aktiviteter

Beviljade projekt:

Sammanställning av odlingserfarenheter av träd och buskar för ett nordligt klimat

Henrik Sjöman, institutionen för landskapsarkitektur, planering och förvaltning

Gröna multisensoriska inomhusmiljöer för ökat välbefinnande

Marcus Hedblom, institutionen för stad och land

Planeringssystem för behovsstyrd utemiljöskötsel genom användning av mätdata från sensorer

Anders Kristoffersson, institutionen för landskapsarkitektur, planering och förvaltning

Bevattningsmetoder med stöd av data från sensorer och andra datakällor

Tobias Emilsson, institutionen för landskapsarkitektur, planering och förvaltning

Här inne finns en stad – att utveckla multifunktionella områden i en två-dimensionell gränzon

Emily Wade, institutionen för landskapsarkitektur, planering och förvaltning

Beviljade aktiviteter:

Evidensbaserade riktlinjer vid planering av städernas grönområden

Patrik Grahn, institutionen för människa och samhälle

Serieworkshop i två delar för fördjupad studie av social rättvisa i projektet Att skicka begrepp på resa

Carola Wingren, institutionen för stad och land

Parker och stadsrum Landet runt 1985–2020

Föreningen Sveriges Stadsträdgårdsmästare

Designävling 2021

Parvin Mazandarani, SLU Tankesmedjan Movium

Rapporterade projekt:

Strategiskt arbete med offentliga träd ekosystemtjänster

Johanna Deak Sjöman, institutionen för landskapsarkitektur, planering och förvaltning

Hållbar utemiljöförvaltning i skola och förskola

Petter Åkerblom, institutionen för stad och land

Hälsöfrämjande utemiljö – en utökad fallstudie i Täby kommun

Anna Bengtsson, institutionen för människa och samhälle

Hälsöfrämjande utemiljö – koncept och modeller för att främja designprocesser

Anna Bengtsson, institutionen för människa och samhälle

Rapporterade aktiviteter:

Evidensbaserade riktlinjer vid planering av städers grönområden

Patrik Grahn, institutionen för människa och samhälle

Serieworkshop i två delar för fördjupad studie av social rättvisa i projektet Att skicka begrepp på resa

Carola Wingren, institutionen för stad och land

Den viktiga osynliga landskapsarkitekturen

Jitka Svensson, institutionen för landskapsarkitektur, planering och förvaltning

Mellan forskning och praktik: Utemiljödagen i Alnarp 26 jan 2021

Märit Jansson, institutionen för landskapsarkitektur, planering och förvaltning

Design tävling 2020

Parvin Mazandarani, SLU Tankesmedjan Movium

Förvaltning genom ekosystemtjänster

Per G Berg, institutionen för stad och land

Samverkansprojekt:

Design tävling – I samverkan med Sveriges Kyrkogårds- och Krematorieförbund samt Stenindustriförbundet genomförs en tävling riktad till SLU:s landskapsstudenter. 2021 handlade tävlingsuppgiften om att omgestalta minnesplatsen på Östra Kyrkogården i Malmö, först gestaltad av Sigurd Lewerentz.

Utvärdering ESTER – Uppdrag från Boverket att utvärdera verktyget ESTER som används för att kartlägga ekosystemtjänster i tidiga skeden. I uppdraget ingick även två webinarium för att lära ut verktyget samt att diskutera erfarenheterna av att använda verktyget.

Green City – Projekt i samarbete med LRF Trädgård som påbörjades i slutet av 2021 med syfte att ta fram en populärvetenskaplig broschyr om värdet av gröna städer baserat på sammanställning av forskningsläget inom Klimat, Biologisk mångfald, Hälsa och sociala sammanhang samt Ekonomi.

Utbildning Helsingborgshem – Ett pilotprojekt för att utveckla och testa ett utbildningskoncept för grundläggande utbildning kring träd och grönska i offentliga miljöer. Målgrupp för utbildningskonceptet var unga vuxna och projektet genomfördes som en tredagarskurs för ungdomar och vuxna handledare med namnet *Skötsel och förvaltning av gröna miljöer*.

Samverkansavtal Uppsala – samverkan mellan Uppsala kommun och SLU Tankesmedjan Movium där Movium koordinerar avtalet samt stimulerar till aktiviteter inom utpekade teman.

Publika parter och stadsrum – Vår årliga mötesplats och konferens som samarrangeras med Malmö och Helsingborgs stad. 2021 tillkom även Lunds kommun som part och konferensen arrangerades digitalt från Lund med internationella föreläsare som talade under rubriken *Vår dag utomhus*.

Lek för demokrati – Formasfinansierat forskningsprojekt som vår nationella koordinator för regeringsuppdraget kring barns och ungas utemiljö deltar i tillsammans med deltagare från Form/Design Center, Konstfrämjandet Skåne, Lunds universitet och Ängelholms kommun. Under 2021 har workshoppar genomförts med femteklassare från två skolor i Ängelholm samt bygglek på den plats där kommunens nya stadshus så småningom ska uppföras.

Återrapportering – I SLU:s regleringsbrev för 2021 angav att SLU Tankesmedjan Movium skulle återrapportera sin verksamhet inklusive sitt uppdrag kring kunskapsspridning och kunskapsutveckling kring barns och ungas utemiljö. En kartläggning av verksamhetens 40 åriga historia påbörjades med en första sammanfattande rapport som lämnades vid årsskiftet.

Partners

AB Svenska Bostäder	Motala Kommun	URBIO AB
AFRY	Norges miljø- og biovitenskapelige universitet (NMBU)	Vacse AB
Akademiska Hus AB	Nybro Kommun	Vestre AS
Bostads AB Poseidon	Ramboll Sverige AB	White Arkitekter AB
Ekologigruppen AB	Region Jönköpings län	WSP Sverige AB
E-planta ekonomisk förening	Region Skåne	Värnamo Kommun
Eskilstuna kommun	Roskilde Kommune Veje og Grønne områder	Västerås kyrkogårdsförvaltningen
Familjebostäder i Göteborg AB	Skellefteå Kommun	Ängelholms Kommun
FOJAB arkitekter AB	FSS (Föreningen Sveriges stadsträdgårdsmästare)	Örebro Kommun
Funkia AB	Statens fastighetsverk	Örebro Kyrkogårdsförvaltning
Gävle Kommun	StenForsk AB (Stenindustrins Forskningsinstitut AB)	
Göteborgs begravnings-samfällighet	Stockholms Kyrkogårdsförvaltning	
Göteborgs Stad	Stockholms Stad	
Halmstads kommun	Sundbybergs Stad	
Helsingborgs Stad	Sundsvalls Kommun	
HSB Riksförbund ekonomisk förening	Sweco Architects AB	
Husqvarna AB	Svenska kyrkan Kalmar, Kalmar pastorat	
IQ Samhällsbyggnad	Sveriges kyrkogårds- och krematorieförbund (SKKF)	
Jönköpings Kommun	Tekniskförvaltare mark/utemiljö	
Kalmar Kommun	Tengbom	
Karlshamns Kommun	Topia Landskapsarkitekter AB c/o Codesign	
Kristianstads kommun	Trelleborgs Kommun	
Kyrkogårdsförvaltningen i Borås	Tyréns Byggkonsult AB	
Kyrkogårdsförvaltningen Landskrona församling	Täby Kommun	
Linköpings Kommun	Uddevalla Kommun	
Lomma Kommun	Umeå Kommun, Stadshuset	
Luleå Kommun	Uppsala Kommun	
Lunds kommun	Uppsalahem AB	
Malmö Kyrkogårdsförvaltningen		
Malmö Stad		
Micasa Fastigheter i Stockholm AB		

SLU Partnerskap Alnarp

Personal

Carl-Otto Swartz, verksamhetsledare
Jeanette Donner, administrativt stöd
Camilla Zakrisson Juhlin, kommunikator
Parvin Mazandarani, webbpublicering
Jan Larsson, sekreterare
Aria Farahi Nobarian, ekonom/beslutsstöd
Ulrika Lindblad, ekonomiadministratör

Styrgrupp

Håkan Schroeder – ordförande, dekan
LTV-fakulteten SLU
Göran Ståhl – vice ordförande, dekan
S-fakulteten SLU
Jan Larsson, sekreterare, SLU
Pär-Johan Löf, Lantmännen
Maria Hofvendal-Svensson, LRF
Marcus Söderlind, LRF Trädgård
Desirée Börjesdotter, Nordic Beet Research
Peter Ask, Sveaskog
Agneta Lilliehöök, Tejarps förlag
Carl-Otto Swartz, verksamhetsledare,
SLU Partnerskap Alnarp
Kristina Santén, enhetschef samverkan
och utveckling, SLU
Styrgruppen träffas 3 ggr/år (april, augusti och november). I april och november tas beslut om de inkomna ansökningarna som har inkommit 15 februari respektive 15 oktober. Augustimötet ägnas huvudsakligen åt strategiska frågor.

Ämnesgrupper

Det finns sju ämnesgrupper och består av partnersorganisationer och forskare från SLU. Ordförande i varje ämnesgrupp är medlem i styrgruppen. Varje ämnesgrupp har en ämnesgruppskoordinator som är SLU-anställd. Ämnesgrupperna har haft två möten under året med syfte att:

- Vara en mötesplats och ett diskussionsforum mellan partnersorganisationernas representanter och forskare på SLU i Alnarp
- Diskutera program mål för gruppens verksamhet och initiera aktiviteter
- Prioritera forskningsansökningar

Ämnesgrupp Trädgård

Marcus Söderlind, LRF Trädgård, ordförande
Susanna Lundqvist, SLU, koordinator

Ämnesgrupp Växtodling

Desirée Börjesdotter, Nordic Beet Research, ordförande
Vakant, koordinator

Ämnesgrupp Marknad och Management

Carl-Otto Swartz, SLU, ordförande
Jan Larsson, SLU, koordinator

Ämnesgrupp Skog

Peter Ask, Sveaskog, ordförande
Henrik Böhlenius, SLU, koordinator

Ämnesgrupp Djur

Maria Hofvendal-Svensson, LRF, ordförande
Oleksiy Guzhva, SLU, koordinator

Ämnesgrupp Biobaserade industriråvaror

Pär-Johan Lööf, Lantmännen, ordförande

Sven-Erik Svensson, SLU, koordinator

Ämnesgrupp Kommunikation

Agneta Lilliehöök, Tejarps förlag, ordförande

Jan Larsson, SLU, koordinator

Arbetsutskott

Arbetsutskottet (AU) har haft möte 9 ggr under 2021 och består av SLU-anställda; dekan LTV-fakulteten, enhetschef för samverkan och utveckling, verksamhetsledare, kommunikatör, administratör, sekreterare och ledamot med rektors samverkansuppdrag placerad vid S-fakulteten i Alnarp. Syftet med arbetsutskottet är att följa upp verksamhetens löpande arbete och handlägga ansöknings-ärenden om aktivitetsstöd med en begränsad budget så som workshops, seminarier och examensarbeten.

Finansiering

I anslagsfördelningen för 2021 tilldelades SLU Partnerskap Alnarp statsanslag på 2,04 MSEK för ordinarie plattformsverksamhet från LTV-fakulteten. Till verksamheten tillkom 1,66 MSEK från externa partnersföretag eller organisationer genom årliga avgifter. För medfinansiering till beviljade FoU-projekt tilldelades statsanslag på 3,5 MSEK från LTV-fakulteten. Partners som medverkar i FoU-projekten bidrar med minst lika mycket till finansieringen av dessa.

Aktiviteter

19 januari – Marknaden förändras – förändras du?

27 januari – Alnarpskonferensen; ekonomi i jordhälsa

4–5 februari – Brassica-konferens 2021

5 februari – Företagets produktionsprocesser – blir vi mer effektiva?

10 februari – Vallfrökonferens 2021

11 februari – Lokala baljväxter, samverkan i hela värdekedjan

11 februari – Att lyckas med export

15 februari – Innovationsprocessen i små företag

23 februari – Strategier för ägarskifte

10 mars – Växtodling i framkant

20 maj – Kolinlagring i åkermark för att mildra växthusgasproblematiken

31 maj–2 juni – IX Internationellt Symposium Ljus i Hortikultur

26 augusti – SUF sommarmöte

1 september – Vad säger resultat & balansräkning

3 september – Företagets verksamhetsgrenar: Vad går bra?

7 september – Så hittar du flaskhalsarna i din affär

21 september – Visualisera visionen och sätt målen!

24 september – Logistik & distribution av livsmedell!

1 oktober – Frukostseminarium 2021; Petter Krantz, Loarps gård

12 oktober – Alnarps Grisdag

14 oktober – Fältvandring i klimatsmarta mellangrödor

27 oktober – Fältvandring: Mer vall på slätten hos Magnus Eriksson i Löderup

27 oktober – Integrerad fisk- och växtproduktion

9 november – Alnarps Mjölkdag

18 november – Lantmästardagen 2021

2 december – Alnarps Nötköttstag

7–8 december – Södra Sveriges växtodlings- och växtskyddskonferens i Växjö

Publikationer

Inom ramen för SLU Partnerskap Alnarps beviljade projekt

Faktablad

Blix Germundsson, Lisa, 2021. Vad är AKIS? SLU, LTV-fakultetens faktablad, 2021:20

Blix Germundsson, Lisa, 2021. What is AKIS? SLU, LTV-fakultetens faktablad, 2021:11

Dahlin, Anna & Hultberg, Malin, 2021. Odling av matsvampen maitake. SLU, LTV-fakultetens faktablad, 2021:5

Dimitrova Mårtensson, Linda-Maria and Barreiro, Ana and Olofsson, Jenny, (2021). Det fleråriga spannmålet Kernza™ som ett element i växtföljden: En pilotstudie om metoder för att bryta beståndet och dess förfruktseffekter på rödbeta. SLU, LTV-fakultetens faktablad, 2021:16

Herlin, Anders Henrik & Gullberg, Linn, 2021. Utmaningar med digitalt förändringsarbete – erfarenheter från introduktion av ett nytt enhetligt rapporteringssystem i mjölk- och köttproduktionen. SLU, LTV-fakultetens faktablad; 2021:6

Khalil, Sammar & Samad, Samia & Ugglä, Madeleine, 2021. Biocirkulär ekonomi i trädgårdsnäringen med svampkompost i jordgubbsodling. SLU, LTV-fakultetens faktablad, 2021:4

Lankinen, Åsa & Hederström, Veronica & Anderbrant, Olle & Svensson, Glenn P. & Rundlöf, Maj & Larsson, Mattias, 2021. Integrerat växtskydd i vitklöverfröodling: flytta fält mellan år för att minska angrepp av frötände skadegörare. SLU, LTV-fakultetens faktablad, 2021:7

Olsson, Anne-Charlotte & Magnusson, Madeleine, 2021. Proteinkvalitet i grönjuice och grönprotein extraherad från vallbiomassa i pilotanläggningen inom projektet Växtproteinfabriken i Alnarp. SLU, LTV-fakultetens faktablad; 2021:3

Persson Hovmalm, Helena & Prade, Thomas, 2021. Mellangrödors potential som proteinkälla. SLU, LTV-fakultetens faktablad, 2021:12

Rumpunen, Kimmo & Nybom, Hilde, 2021. Flera nya utländska äppelsorter har bra kvalitet men är känsliga för sjukdomar. SLU, LTV-fakultetens faktablad, 2021:9

Rumpunen, Kimmo & Nybom, Hilde, (2021). Många cideräppelsorter är känsliga för skorv men ger unik arom. SLU, LTV-fakultetens faktablad, 2021:8

Examensarbeten/självständiga arbeten

Isaksson, Joakim, (2021). Conservation Management in Riparian Zones – a follow up of the Nissan water management agreement. Självständigt arbete. (1305) Partner: Sveaskog

Olofsson, Jenny, (2021). Bearbetningsmetoders påverkan på markorganismers aktivitet i jorden Självständigt arbete. (1292)

Bergkvist, John, (2019). Growth and timber quality evaluation of 33 European beech (*Fagus sylvatica* L.) provenances from a site in Southern Sweden – Epsilon Archive for Student Projects (slu.se) Självständigt arbete. (1248)

Omer Hafeez Malik, (2020). Urban Farming: Production comparison of Basil and Oak Leaf lettuce in two hydroponic growing systems Självständigt arbete. (1293)

Erik Kügler, (2020). Screening assays for assessing resistance of European larch to larch canker disease. Partner: Skogforsk Självständigt arbete. (1262)

Pernilla Edströmer, (2020). Strukturförbättrande förånga hos mellangrödor före sockerbeter Självständigt arbete. (1290)

Madeleine Nilsson, (2020). Sockerbetors motståndskraft till mekaniska skador och dess inverkan på lagringsduglighet Nordic Sugar AB Självständigt arbete. (1220)

Kommunikation

10% ökning av visningar av
www.slu.se/partnerskap-alnarp

21 nyheter har publicerats under året

738 prenumeranter på nyhetsbrev som utkommit
9 gånger under året. Under året har nytt nyhetsbrev-
system, Mailchimp, införts

10% fler följare på Facebook

25 artiklar i media nämner SLU Partnerskap Alnarp
eller ingående projekt

Projekt

Beviljade projekt:

Ämnesgrupp Trädgård

Nyttodjurparker för multipla ekosystemtjänster vid äppelodlingar (1335) (Medel från Wiklands fond)
Sökande: Lotta Fabricius Kristiansen, institutionen för människa och samhälle
Partners: Kiviks musteri AB, Fritidsodlingen Riksorganisation

Framtagning av lokalproducerad kretsloppsnäring (1346)

Sökande: Beatrix Alsanus, institutionen för biosystem och teknologi
Partners: Alnarp Food Tech Ekonomisk förening

Samarbetsmodell för innovation i grupprocess med företagare, forskare och andra aktörer – fallstudie cirkulär bioekonomi i trädgårdsnäringen, del 1. (1342)

Sökande: Lena Ekelund Axelson, institutionen för människa och samhälle
Partners: LRF Trädgård

Samarbetsmodell för innovation i grupprocess med företagare, forskare och andra aktörer – fallstudie cirkulär bioekonomi i trädgårdsnäringen, del 2 (1375) (inkl medel ur Wiklands fond)

Sökande: Lena Ekelund Axelson, institutionen för människa och samhälle
Partners: LRF Trädgård

Sustainable cultivation of berries and tomatoes for disease control, increased yield and shelf-life using probiotics for human use (1380)

Sökande: Ramesh Vetukuri, institutionen för växtförädling
Partners: Nelson Garden AB

Ämnesgrupp Växtodling

Kartläggning av somaklonal variation i potatis vid användandet av CRISPR-Cas9 (1333)

Sökande: Mariette Andersson, institutionen för växtförädling
Partners: Lyckeby Starch AB

Kan högre humlediversitet i landskapet öka fröskörden hos rödklöver? (1336)

Sökande: Åsa Lankinen, institutionen för växtskyddsbiologi
Partners: Lantmännen SW Seed

Odlingssystem för robotisering och automation av singular ogräsbekämpning, med täta bestånd av radodlade grödor för maskinell skörd (1340)

Sökande: Lotta Nordmark, institutionen för biosystem och teknologi
Partners: Arvalla AB

Skördeeffekter i sockerbeter 2021 efter mellangrödor som etablerats efter stärkelsevete (1345)

Sökande: Sven-Erik Svensson, institutionen för biosystem och teknologi
Partners: The Absolut Company, Nordic Sugar AB

Växtförädling för ökad fröavkastning hos rödklöver (1373)

Sökande: Åsa Lankinen, institutionen för växtskyddsbiologi
Partners: Lantmännen SW Seed, Södra Sveriges Frö- och Oljeväxtodlare

Svensk odling av sojabönor för grönskörd (1378)

Sökande: Helena Persson Hovmalm, institutionen för växtförädling
Partners: Foodhills AB

Ämnesgrupp Biobaserade industriråvaror

Mer vall på slätten för klimateffektiv primärproduktion (1334)

Sökande: Carl-Otto Swartz, enheten för samverkan och utveckling
Partners: SLF

Kartläggning av nedbrytningsprocessen hos FiberCell-pappersmaterial (1341)

Sökande: Sammar Khalil, institutionen för biosystem och teknologi
Partners: Björkemmar Construction & Consulting BCC AB

Ämnesgrupp Djur

Tillämpning av en uppdaterad klövverkningsrutin i moderna mjölkstall (1377)

Sökande: Frida Åkerström, institutionen för biosystem och teknologi
Partners: Stiftelsen Lantbruksforskning, Skånesemin

Ämnesgrupp Marknad och Management

Lantbrukets företagsledning och digitalisering (1379)

Sökande: Per Hansson, institutionen för människa och samhälle
Partners: Landshypotek AB, Lantmännen SW Seed

Ämnesgrupp Skog

Stackmyror och generell hänsyn (1329)

Sökande: Emma Holmström, institutionen för sydsvensk skogsvetenskap
Partners: Sveaskog

Genetisk variation, klimatanpassning och skadebild hos ek i etableringsfasen (1332)

Sökande: Jörg Brunet, institutionen för sydsvensk skogsvetenskap
Partners: Skogforsk, Skogsstyrelsen region syd

Coaching av maskinlag ökar effektiviteten vid stubbehandling (1339)

Sökande: Jonas Rönnerberg, institutionen för sydsvensk skogsvetenskap
Partners: Interagro Skog AB

Identifiering av betes resistenta lövträdplanter – en metod utveckling inför framtiden förädlingsprogram (1301 och 1386)

Sökande: Henrik Böhlenius, institutionen för sydsvensk skogsvetenskap
Partners: Skogforsk

Brandbegränsning genom lövträd och vatten i landskapet (1371)

Sökande: Emma Holmström, institutionen för sydsvensk skogsvetenskap
Partners: Skogsstyrelsen Region Syd

Hur utvecklas planter som är behandlade med beläggningsskydd mot snytbaggar i skogliga planteringar? (1374)

Sökande: Karin Hjelm, institutionen för sydsvensk skogsvetenskap
Partners: Södra Skogsägarnas ek för

Rapporterade projekt:

Nya grepp för digitalisering av mjölkproduktionen för ökad nytta för rådgivning och producenter (1129)

Sökande: Anders Henrik Herlin, institutionen för biosystem och teknologi
Partners: Skånesemin

Test av belastningsfördelning på underlag med olika mjukhetsgrad och spaltöppningar för nötkreatur (1008)

Sökande: Christer Bergsten, tidigare institutionen för biosystem och teknologi
Partners: Stiftelsen Lantbruksforskning

SMS; framtidens växtskydd i en biocirkulär ekonomi (1188)

Sökande: Sammar Khalil, institutionen för biosystem och teknologi
Partners: Eriksgården i Sjöbo AB, Stiftelsen Lantbruksforskning

Identifiering av hänsynsträd med hjälp av höjddata-raster (1239)

Sökande: Matts Lindblad, institutionen för sydsvensk skogsvetenskap
Partners: Skogforsk

Samarbetsmodell för innovation i grupprocess med företagare, forskare och andra aktörer – fallstudie cirkulär bioekonomi i trädgårdsnäringen, del 1. (1342)

Sökande: Lena Ekelund Axelson, institutionen för människa och samhälle

Partners: LRF Trädgård

Anpassning andelen av gran i blandat ekskogar i Sverige för att förbättra skogens uthållighet under framtidens klimat (917)

Sökande: Igor Drobyshev, institutionen för sydsvensk skogsvetenskap

Växtnäringsbevattning med organiska N-gödselmedel i svensk äppelproduktion (925)

Sökande: Helene Larsson Jönsson, institutionen för biosystem och teknologi

Partners: Stiftelsen Lantbruksforskning, Äppelriket Österlen ek. för.

Halksäkra golv förebygger skador hos nötkreatur; Minskar rillning halkrisken på betonggolv? (1093)

Sökande: Christer Bergsten, tidigare institutionen för biosystem och teknologi

Partners: Stiftelsen Lantbruksforskning, Skånemejerier AB

Partners

A-Betong	Kiviks Musteri AB	Statens Jordbruksverk
Again Nutrient Recovery AB	Kullabergs Vingård	Stiftelsen Lantbruksforskning
Alnarp Cleanwater Technology AB	Landshypotek	Stiftelsen OD Krooks Donation i L-län
Alnarp FoodTech Ekonomisk förening	Lilla Harrie Valskvarn AB	Stiftelsen Skogssällskapet
Arvalla AB	Lovang Lantbrukskonsult AB	Stiftelsen Trädgårdsodlingens Elitplantstation
BASF AB	LRF Halland	Sveaskog
Betodlarna Ek förening	LRF Skåne	Svenska Foder
Binab Bio-Innovation AB	LRF Trädgård	Svenska Lantmännen Ek för
Björkemar Construction & Consulting BCC AB	Ludvig & Co	Sveriges Frö- och oljeväxtodlare
Bräcke Forest AB	Lunds Domkyrka	Sveriges Lantmästarförbund
Crop Tailor AB	Lyckegård Group AB	Sveriges Stärkelseproducenters förening
DLF Beet Seed	Länsförsäkringar Skåne	Sveriges Utsädesförening
E-planta ek. för.	Länsstyrelsen Skåne	Swedbank AB
Eriksgården i Sjöbo AB	Nelson Garden AB	Sydgrönt ek. förening
Eurofins Agro Testing Sweden AB	Nelson Seed Development AB	Sysav Utveckling AB
Foodhills AB	Nordic Sugar AB	Södervidinge gård AB
Fritidsodlingens Riksorganisation	Nordkalk AB	Södra Skogsägarna ek för
Gasum AB	Odling i Balans	Södra Sveriges Frö- och Oljeväxtodlare
Gotland Grönt Centrum	Olssons Frö AB	Tejarps Förlag AB
GrönsaksMästarna Nordic AB	Orkla Confectionary & Snacks Sverige	Tergent AB
Hagbyberga Säteri	Packbridge	The Absolut Company
Handelsbanken Skog och Lantbruk	Persson f.N B AB	Thylabisco AB
Hasselfors Garden AB	Potatisodlarna	Timac Agro Sverige
Hushållningssällskapet Halland	Region Skåne	Yara AB
Hushållningssällskapet Kalmar, Kronoberg Blekinge	RISE	Äppelriket Österlen ek. för.
Hushållningssällskapet Skåne	Robust Seed Technology A&F AB	
Höjs Boställe Lin HB	Skogforsk	
Ideon Agro Food	Skogsstyrelsen Region Syd	
Interagro Skog AB	Skåne-Blekinge Jordägareförbund	
Intertek ScanBi Diagnostics AB	Skånefrö AB	
	Skånemejerier ek för	
	Skånemejerier försäljning AB	
	Skånesemin	

SLU Urban Futures

Personal

Under 2021 bestod SLU Urban Futures av sju medarbetare (sammanlagt under året) i ett kärnteam samt en senior advisor, och ytterligare fem medarbetare i ett utökat team bestående av UF Affiliates, som t.ex. campus-koordinatorer. Plattformen har närvaro (hubs) på tre av SLU:s campus; Alnarp, Ultuna och Umeå. De flesta medarbetare, i kärnteamet såväl som i det utökade teamet, arbetar deltid; flera samfinansieras i samarbetsprojekt på SLU.

Vid plattformens start 2017 bedrevs ett delat ledarskap, och detta var något man återintroducerade under slutet av 2021. Nina Vogel befordrades till att bli tf. programchef tillsammans med Lisa Diedrich (Programchef). Detta för att premiera meningsfull delegering av ansvarsområden inom teamet, göra det än mer möjligt att skörda från ledarskapets olika expertiser och nätverk, samt stärka plattformens strategiska utveckling, samarbeten och hela teamet. Teammedlemmar har mandat, får stöd och förväntas ta ansvar för sina respektive roller och ansvarsområden.

Det utökade teamet arbetar med att genomföra olika projekt eller bidra med sin expertis till strategiska satsningar på konsultbasis:

- **UF Affiliates** arbetar inom inter- och transdisciplinära urbana projekt med lön från SLU Urban Futures. Utgör ledarskapet inom en serie samarbetsprojekt (Collaborative Projects), på en SLU Urban Futures hubb eller labb inom ämnen som börjar utkristallisera bredare SLU-specifika forskningsområden inom det urbana temat.
- **UF Assets** är engagerade på konsultbasis för att dela med sig av sin expertis och på så sätt stötta SLU Urban Futures personal och projekt.

Kärnteam 2021

Lisa Diedrich, Programchef
(sjukskriven t.o.m. 2021-05)

Nina Vogel, Tf programchef 2021-01 – 2021-10, därefter bitr. Programchef samt hubb-koordinator Alnarp

Tove Stenius, Programsekreterare,
tar över rollen som hubb-koordinator Alnarp
(föräldraledig t.o.m. 2021-10-11)

Matilda Alfvengård, Vik. programsekreterare,
SLU Landskap koordinator (2021-02 – 2021-12)

Jeanette Donner, Administratör
(2021-01 – 2021-09)

Hanna Weiber-Post, Kommunikatör
(tidigare fast anställd, anställd på konsultbasis från och med 2021-06-22)

Parvin Mazandarani, Kommunikatör;
Webbpublicering

Affiliates & Assets 2021

Henrietta Palmer, Affiliate/senior advisor för
samverkansprojekt Movium & Urban Futures

Marcus Hedblom, Affiliate/hubb-koordinator Ultuna,
kontaktperson för samverkan med Uppsala kommun
angående ekosystemtjänster (avlutade sitt uppdrag för
SLU Urban Futures 2021-10-31)

Andrew Gallagher, Affiliate/assistent för sam-
verkan med Uppsala Kommun/projektkoordinator
för samverkan med SLU Global samt för
Food & Cities

Tim Hofmeester, Affiliate/hubb-koordinator Umeå/
koordinator för projektet Urban Wildlife

Andrea Kahn, Asset/expertis och stöd för syntesar-
bete och Criticality Course

Sonia Curnier, Asset/expertis och stöd för
Urban Forum

Styrgrupp

Styrgruppen följer upp plattformens arbete och stödjer den löpande verksamheten. Gruppen sammanträder två gånger per år. Samtliga fyra fakulteter är representerade med ledamöter i styrgruppen, och dess funktion är därmed även att förankra plattformens arbete på samtliga fakulteter och campus.

Håkan Schröder, ordförande, dekan fakulteten för landskapsarkitektur, trädgårds- och växtproduktionsvetenskap (LTV)

Gunilla Lindholm, fakulteten för landskapsarkitektur, trädgårds- och växtproduktionsvetenskap (LTV)

Rosario Garcia Gil, fakulteten för skogsvetenskap (S)

Sofia Boqvist, fakulteten för veterinärmedicin och husdjursvetenskap (VH)

Karin Blombäck, fakulteten för naturresurser och jordbruksvetenskap (NJ)

Kristina Santén, adjungerad, enhetschef, enheten för samverkan och utveckling (LTV)

Finansiering

I anslagsfördelningen 2021 tilldelades SLU Urban Futures ett årligt SLU-strategiskt statsanslag på 5 MSEK.

Aktiviteter

Community of Practice (CoP) angående Living Labs: En internationell gemenskap av aktörer inom akademi och praktik som SLU Urban Futures är en del av; månatliga nätverksmöten för att dela egna projekt/utveckling rörande Living Labs, inbjudningar till events samt samarrangemang av konferensbidrag

SLU Landskapsdagar: Ett evenemang två gånger om året inom SLU Landskap som fungerar som ett tvärinstitutionellt nätverk för samverkan och gemensam profilering av arbete som utförs inom ämnesområdet landskap. SLU Urban Futures är medlem och ingår i styrgruppen

Climate Conversations: En seminarieserie arrangerad av de fyra framtidsplattformarna och SLU Global. Serien innefattar öppna seminarier och interna dialogsamtal kring klimatförändringar, och tar avstamp i IPCC-rapporterna som publiceras under 2021–2023

Urban Forests: En seminarieserie arrangerad av SLU Urban Futures Umeå hub och SLU Future Forests, som via inbjudna talare och diskussion med publiken belyser tvärvetenskaplig forskning kring tätortsnära skog

Urban Sustainability in the Global South: Webinarieserie arrangerad av SLU Urban Futures och SLU Global. Internationella talare tillsammans med SLU forskare diskuterar frågor kring hållbar utveckling i städer i utvecklingsländer

Food & Cities nätverksmöte: Presentationer av olika forskningsprojekt av SLU forskare som belyser forskning i kopplingen mellan framtidens hållbara livsmedelssystem och hållbara städer

URBAN FORUM – Practice meets Academia: En mötesplats som arrangeras tillsammans med Urban Arena vid Lunds universitet. Under 2021 arrangerades fyra digitala event där forskare och praktiker inom design- och arkitektvärlden möttes. Onlineversionen gjorde det möjligt för deltagare från hela världen att ta plats i det digitala forumet

5 februari – URBAN FORUM: "Rethinking Design processes"

4–10 mars – Framtidslabbet på SciFest

12 mars – URBAN FORUM: "Responsibility of Design – Across Scales"

20 april – How do we create just food systems? Perspectives from the urban in the global south. Webinarie organiserat av SLU Urban Futures och SLU Global

29 april – CLIMATE CONVERSATIONS: Intern forskningsdialog om klimatförändringar

14 september – Informal Settlements and Sustainable Urban Development: towards a more inclusive urban agenda. Webinarie organiserat av SLU Urban Futures och SLU Global

29 september – Urban Forests webinarie: What are urban forests? Cecil Konijnendijk (Nature Based Solutions Institute)

6 oktober – workshop kring transdisciplinär forskningsfinansiering

13 oktober – workshop kring Living Labs i campusmiljöer i samband med SLU Landskapsdagar

18 oktober – CLIMATE CONVERSATIONS

– Öppet webinarie: Climate Change Challenges and Cross-Disciplinary Ways Forward

20 oktober – Urban Forests webinarie: Urban forestry from a planning perspective: Marcus Hedblom (SLU) och Karin Fällman Lillqvist (Skogssällskapet)

3 november – CLIMATE CONVERSATIONS: Intern forskningsdialog. How can SLU contribute? From the perspective of our students and young researchers

12 november – URBAN FORUM: “Time in Design – Navigating past, present, and future”

15 november – Food & Cities nätverksmöte

17 november – Urban Forests webinarie: Urban Forests as a Community Science Platform: Volunteered geographic information, urban forests, & environmental justice – Alec Foster

19 november – URBAN FORUM: “Time in Design – Temporal Processes in Design”

Kommunikation

Kommunikationskanaler: Instagram, Facebook, Youtube, Twitter

Nyhetsbrev 6 gånger

Antalet följare av plattformen ökade med över 600 personer under 2021 (till sammanlagt över 3 000 personer)

Urban Voices, en publikationsserie på webben som påbörjades under 2020, där internationella skribenter bjuds in att reflektera över teman relaterade till hållbar stadsutveckling fortsatte under 2021

Lansering av en ny kompletterande webbplats till SLU.se, med namnet UrbanScapes

11 filmer publicerades på SLU Urban Futures YouTube-kanal, en stor del av dem var inspelningar av de webinarier plattformen arrangerade under året

Publikationer

Diedrich, L. B., Vogel, N. (2021). SLU Urban Futures – eine strategische Universitäts-Plattform für transformativen Wandel

Gallagher, A. (2021). Urban Sustainability in the Global South – A review of projects connected to low and middle income countries at SLU. – SLU Urban Futures & SLU Global Collaboration

Urban Voices:

The Return of the Real – Maria Hellström Reimer, Malmö University

Whose Urban identity will we build back from Covid-19? – Andrew Butler, SLU

Housing for a socio-ecological transformation – Riccardo Mastini, Green New Deal for Europe

Participation post Covid-19: lessons from planners’ stories – Martin Westin, SLU

We need to talk about more than CO2 parts per million: Changing the conversation from recovery to re-imagination – Bregje van Veelen, Uppsala University

Restorative workplace: a place for refuge, a place for work – some insights from the year 2020 – Erik Skärback and Anna Bengtsson, SLU

Hybrids and Precedents: H2 and the Transformation of New Realities at Hyllie – Per-Johan Dahl, Lund University

“A landscape for presence” – self-organised communities in the COVID era – Donatella Cusma, Claret-cup

Smart Housing: the future we (never) intended? – Carina Listerborn & Fredrik Torisson, Malmö University

Ultuna Permakultur: challenging the status quo of urban development – Max Whitman, SLU

The new urban gardening commons: creating spaces of care and connection – Nathalie Bergame, KTH

Jagvillhabostad.nu: Safe housing for the youth of today – Johanna Clarin, Jagvillhabostad.nu

The Gateshead Poverty Truth Commission: Sharing the lived experience of poverty – Lucy Zwolinska, Ged Hazlehurst & PJ the Poet, The Gateshead Poverty Truth Commission

Spatial injustice, urban segregation, and violence in a Central American capital – Florencia Quesada, University of Helsinki

A life on the margins? Living and making a living in an African slum – Cecilia Fähræus, Uppsala University

Filmer

Urban Take Aways >> intervjuer

Urban Take Aways – The Futures Lab, intervju med Josefin Wangel, forskare vid Inst. för Stad och Land vid SLU Ultuna, och koordinator för Framtidslabbet vid SLU

Urban Take Aways – Strategic Synthesis, intervju med Jonas Bylund, forskare och Innovation Officer vid JPI Urban Europe, programkoordinator för IQ Samhällsbyggnad

Urban Take Aways – Urban Wildlife and Citizen Science, intervju med Tim Hofmeester, forskare vid Inst. för Vilt, Fisk och Miljö vid SLU Umeå

Urban Forests >> webinarier

What are urban forests? Webinarie med Prof. Cecil Konijnendijk (Nature Based Solutions Institute)

Urban Forestry from a Planning Perspective. Webinarie med Marcus Hedblom (SLU) och Karin Fällman Lillqvist (Skogssällskapet)

Volunteered Geographic Information, Urban Forests & Environmental Justice. Webinarie med Dr. Alec Foster (Illinois State University)

Urban Sustainability in the Global South >> webinarier

Informal Settlements and Sustainable Urban Development. Webinarie med Dr Selma Karuaihe (University of Pretoria), Donovan Storey (Reall), Paola Ledo (SLU) och Johan Engqvist (Stockholm Resilience Center & African Climate & Development Initiative, University of Capetown)

Urban Forum >> reflektioner

Urban Forum Reflections | CDR Studio Architects. Samtal mellan Andrea Kahn (SLU) och Victoria Rospond (CDR Architects)

Urban Forum Reflections | a studio.space. Samtal mellan Andrea Kahn (SLU) och Tomá Berlanda och Sunniva Viking (a studio.space)

Urban Forum Reflections | Haus Bräutigam. Samtal mellan Andrea Kahn (SLU) och Jessica Christoph and Maria Frölich-Kulik (Bauhaus-Universität, Weimar)

Projekt

Beviljade projekt (såddpengar):

På plats! – hur konstnärliga landskapshändelser kan bidra med generell samverkanskunskap

Gunilla Lindholm, universitetslektor vid institutionen för landskapsarkitektur, planering och förvaltning, (LTV)

Urban agriculture in South Africa: determinants and impacts on urban household's food and nutrition security, welfare and resilience

Assem Abu Hatab, ass. professor vid institutionen för ekonomi; Jordbrukssektorns ekonomi, (NJ)

Re-creative Markaryd – developing governance approaches for co-creation and sustainable renewing of a small town

Märit Jansson, universitetslektor vid institutionen för landskapsarkitektur, planering och förvaltning, (LTV)

Community-based permaculture (CBP) for sustainability, health, equity and culture: a model system in northern Sweden

Anita Norman, forskare vid institutionen för vilt, fisk och miljö, (S)

Making research available to practitioners through interactive digital tools: supporting implementation of sustainable waste water management

Annika Nordin, forskare vid institutionen för energi och teknik; Kretsloppsteknik, (NJ)

Avslutade projekt:

SLU Global samarbete – mellan SLU Urban Futures och SLU Global. Projektet producerade en rapport och tre internationella webinarier, samt kommunicerade forskning på olika relevanta teman

Urban Voices – Internationell publikationsserie med urbana texter. Publikationerna planerar sammanställas och publiceras i en tidskrift

Pågående samverkansprojekt:

Uppsala Kommun samverkansavtal – Projektet ingår i ett större samverkansavtal mellan Uppsala Kommun och SLU. Koordineras gemensamt av SLU Urban Futures och SLU Tankesmedjan Movium, och fokuserar på fem forskningsområden inom ramen för temat 'forskning och stadsplanering'

Food & Cities – Food & Cities, som är ett samarbete mellan SLU Urban Futures och SLU Future Food, syftar till att underlätta mötet mellan forskning som rör livsmedelssystem och stadsutveckling vid SLU, för att uppmuntra nya forskningsidéer och samarbeten

Fördjupat samarbete mellan SLU Tankesmedjan Movium & SLU Urban Futures för stärkta synergier och samarbete kring urbana landskap. SLU Urban Futures och SLU Tankesmedjan Movium undertecknade 2021 en avsiktsförklaring om att samverka kring frågor som rör urban omvandling och omställning (urban transformation & transition) till hållbara och robusta samhällen under minst perioden 2021–2024. Samarbetet under 2021 bestod i etablerandet av ett "powerhouse" (ett arbetssätt) för transdisciplinär kunskapsutveckling samt utveckling av sådan samverkanskonceptet och metoder

Kompetensutveckling för yrkesverksamma

Personal

Susanna Lundqvist, deltidstjänst

Lena Johnson, deltidstjänst, pension från och med april 2021

Finansiering

Projektet *Initiering av produktutveckling med framgångsrika samarbeten som förebild*, Finansiering Jordbruksverket. Total finansiering för hela projektet: 920 000 kr

Projektet *Distansutbildning för utlandsfödda akademiker*. I samarbete med SLU i Skara. Genomfördes på uppdrag från Arbetsförmedlingen. Finansiering för en trädgårdsinriktad del av kurs hösten 2020 till våren 2021: 350 000 kr

Aktiviteter

Initiering av produktutveckling med framgångsrika samarbeten som förebild.

Vi har inom projektet arbetat med att inspirera till samarbetsprojekt mellan SLU:s forskare och lärare och landsbygdsföretagare. Dels genom att visa på olika projektsamarbeten som goda exempel. Dessa samarbeten kan ha utmynnat i odling av för Sverige en ny trädgårdskultur, smaksättning av drycker, drycker på olika bär samt utveckling av oljor och oljerestprodukter. Projektet har pågått under flera år. Vi har under detta år främst arbetat inom följande områden:

- Informerat om, till olika utbildningsaktörer, utbildningsfilmer som spelats in med SLU:s forskare och lärare
- I olika sammanhang informerat om en informationsfolder som visar på exempel på produktutveckling ”Samverkan ger nya livsmedel-landsbygdsföretag och SLU i samverkan”
- Informerat om projektet i olika sammanhang, både internt och externt.

Distansutbildning för utlandsfödda akademiker

Vi har tillsammans med SLU i Skara tagit fram ett distansutbildningskoncept för utlandsfödda deltagare inom trädgårdsområdet. Hela utbildningsuppdraget arrangerades i samarbete med SLU i Skara, och NJ-fakulteten och var riktat till agronomer och hortonomer med utländsk examen.

Publikationer

Informationsfolder som visar på olika samarbeten ”Samarbeten ger nya livsmedel-landsbygdsföretag och SLU i samverkan”

Projekt

Initiering av produktutveckling med framgångsrika samarbeten som förebild, finansiering Jordbruksverket. Projektperiod åren 2019–2021

Distansutbildning för utlandsfödda akademiker. SLU Skara var projektledare. Uppdrag från Arbetsförmedlingen. Projektet genomfördes med två kurser under åren 2020 och 2021

Miljöanalysprogram

Bebyggd miljö

Personal

Harald Klein, koordinator, SLU Tankesmedjan Movium

Karl Lövrje, ledningsgrupp, prodekan LTV-fakulteten, FoMA-rådet

Märit Jansson, ledningsgrupp, lektor institutionen för landskapsarkitektur, planering och förvaltning, LTV-fakulteten, FoMA-rådet

Finansiering

Programmet finansierades med SLU centrala statsanslagsmedel på 342 000 SEK samt beviljade projektmedel på 500 000 SEK. Återtag av projektmedel på 263 891 SEK.

Aktiviteter

Utlysning av projektmedel, för första gången samtidigt med andra foma-program

Årsmöte samt bedömningsmöte med den externa referensgruppen med deltagare från Boverket, Naturvårdsverket, Statistikmyndigheten, Trafikverket, Riksantikvarieämbetet, Folkhälsomyndigheten

I samband med utlysning av projektmedel för 2022 arrangerades ett informationsmöte för forskare på SLU med Boverket och Metria kring deras fortsatta arbete med krontäckningsstudier för tätorter

Koordinatorn deltog som behovsagarrepresentant för SLU och formulerade utmaningen ”Förstärkt natur med AR” i årets Hack for Sweden

Publikationer

Utveckling av lekotoper för barns naturmöten

Författare: Fredrika Mårtensson, Anna Litsmark, Björn Wiström, Marcus Hedblom och Åsa Ode Sang, institutionen för landskapsarkitektur, planering och förvaltning och institutionen för stad och land

Friyta och lekvärde på skolgårdar

– Fortlöpande miljöanalys om yta och kvalitet på Sveriges skolgårdar

Författare: Maria Kylin, Linnea Fridell, Anamaria Panaite-Bondre, Institutionen för Landskapsarkitektur, planering och förvaltning

Projekt

Beviljade projekt

Förstudie om att utveckla metoder inom fortlöpande miljöanalys avseende hälsopromoverande grönstruktur i bebyggd miljö

Projektledare: Patrik Grahn, institutionen för människa och samhälle

Kvaliteter i fysisk utemiljö som främjar hälsa för äldre personer som bor på särskilt boende – från kartläggning till arbetsmetod för design och planering

Projektledare: Anna Bengtsson, institutionen för människa och samhälle

Pågående projekt:

Empirisk data för blågrön infrastruktur – en översikt för Malmö och möjligheter för uppskalning för FOMA

Projektledare: Åsa Ode Sang, institutionen för landskapsarkitektur, planering och förvaltning

Återtagna projekt

Digitala avbildningar och spatiala modeller av urban vegetation för att bestämma biodiversitet, CO2 lagringskapacitet och friska gröna miljöer

Projektledare: Ann-Mari Fransson, institutionen för landskapsarkitektur, planering och förvaltning (avslutat sin anställning under 2021)

Forskningskommunikation @LTV

Personal

Ida Andersson (20% av heltid)

Camilla Zakrisson Juhlin (50% av heltid)

Finansiering

Projektmedel via statsanslag.

Aktiviteter

Workshops

”Kommunikation i forskningsansökningar” inför Formas årliga öppna utlysning, 25 mars, ca 40 deltagare

Workshop med Magnus Linton ”Levande text, hur byggs den?”, 29 september, ca 20 deltagare

Inlägg i SLU:s sociala medier.

Några exempel från Facebook:

[Kan rester från svampar ge oss bättre jordgubbar?](#)

Bananer! 4 mars har inofficiellt utnämnts till bananens dag i Sverige. SLU är partner i det gigantiska projektet [Breeding Better Bananas](#), som utvecklar bättre banansorter för odlare i Tanzania och Uganda

[Barn + djur + natur = lärande och utveckling](#)
– vill du veta mer?

Publicering av pressreleaser och nyheter.

Några exempel som nått ut:

Vill ta fram cideräpplen som passar svenska förhållanden – Jordbruksaktuellt ([ja.se](#))

Odlad svamp blir kugge i cirkulär matproduktion – | [forskning.se](#)

Växtföljder vid ekologisk odling i växthus – YouTube

Samarbete kring Frukt- och grönsaksåret 2021

Samarbete med SLU Future Food runt FN:s International Year of Fruit and Vegetables 2021

Frukt- och grönsaksåret 2021 | [Externwebben \(slu.se\)](#)

Stöd till forskare

16 interna nyhetsbrev riktade till forskare med praktiska tips, goda exempel och inspiration inom kommunikation samt en webbsida med samlade tips:

Tips, idéer och inspiration | [Medarbetarwebben \(slu.se\)](#)

Diskussioner om strategisk forskningskommunikation med samtliga institutioner

Individuell feedback till 17 forskare inför ansökan till Formas 2021



SCIENCE AND
EDUCATION **FOR**
SUSTAINABLE
LIFE