

Rapportera gärna in dina observationer till bikalendern. Ange datum för observationerna i tabellen och observationsplatsens adress/position.

Plats:	Datum
Honungsbi	
Rensningsflykt	
Första drag	
Dragväxters blomningsstart	
Tussilago	
Sälg	
Maskros	
Blåbär	
Äpple	
Hallon	
Vitklöver	
Raps	
Mjölkört	
Lind	
Ljung	

Bikalendern samlar också in data om vädret, växtsäsongens start och slut, fler dragväxters blomningsperiod och bisamhällets utveckling och honungsproduktion. Välkommen att kontakta oss om du vill veta mer eller anmäla ditt intresse att delta. www.bikalendern.se

Följ

Naturens kalender

SVENSKA FENOLOGINÄTVERKET

Bikalendern och Sveriges Biodlares Riksförbund är en del av Svenska fenologinätverket, ett samarbete mellan myndigheter, universitet och frivilliga. Sveriges lantbruksuniversitet är huvudman. Syftet med Naturens kalender är att samla in och tillhandahålla miljödata om naturens kalender. Observationerna görs av frivilliga och professionella observatörer.

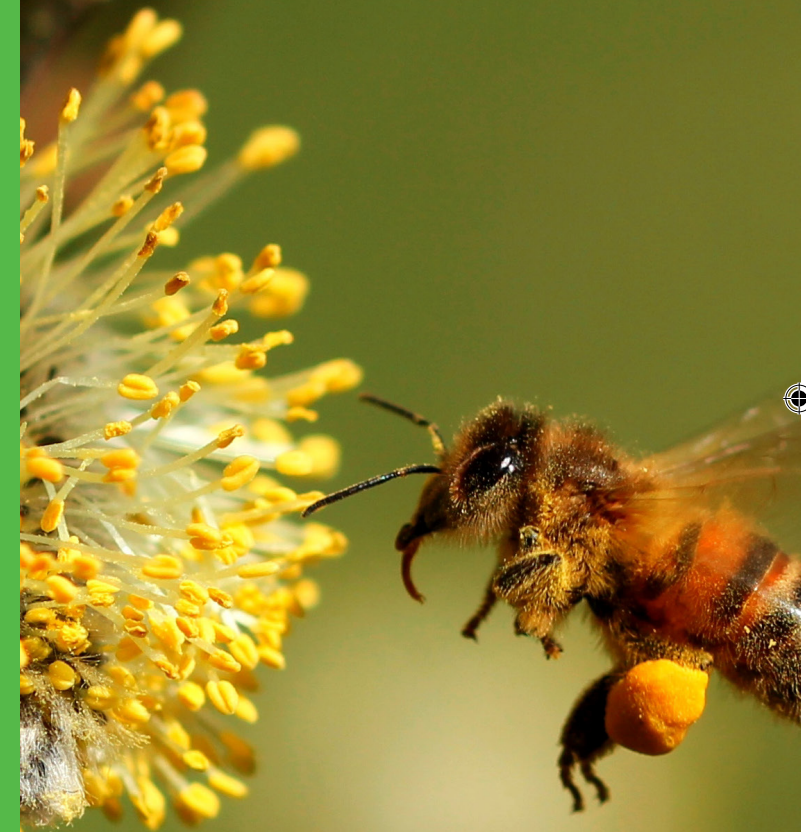
Du är välkommen att delta i Bikalendern eller andra delar av Svenska fenologinätverkets verksamhet!

www.bikalendern.se

Läs mer och ladda ner appen Naturens kalender till din smartphone!



Bikalendern



SLU



Biodling i ett förändrat klimat

Precis som andra djur och växter följer honungsbin med i vådrets växlingar och är på olika sätt anpassade till vårt lokala klimat. Nu förändras klimatet och en mycket tydlig effekt är att växtsäsongen förlängs. Olika arter påverkas dock på olika sätt och därmed ändras samspelen demellan. Hur påverkar detta honungsbina och biodlarens vardag? I projektet Bikalendern vill vi skaffa oss kunskap, erfarenhet och verktyg som gör det lättare att anpassa biodlingen till vådrets växlingar och klimatförändringens effekter.

Medborgarforskning

Bikalendern är ett samarbete mellan biodlare, forskare och miljöövervakande myndigheter som drivs av Sveriges Biodlares Riksförbund. I Sverige finns det en lång tradition av samverkan mellan frivilliga och forskare kring naturens kalender, men klimatförändringar har skapat nya utmaningar och kunskapsluckorna är stora kring dess effekter på biodlingen. Det finns därför alla förutsättningar för att Bikalendern ska åstadkomma ny kunskap, som är intressant för biodlare, forskare och myndigheter både i Sverige och internationellt.



Du kan hjälpa till!

Sverige är ett stort land och det är stor skillnad i klimat, växtlighet och andra förutsättningar för biodlingen mellan landets olika delar. I Bikalendern behöver vi därför hjälp av biodlare i hela landet, så att den kunskap som tas fram grundar sig på erfarenheter och data från hela landet. Som deltagare i Bikalendern bidrar du med dina observationer av vad som händer i bigården och naturen i dina hemtrakter. I första hand är det observationer av honungsbinas vårstart, dragväxternas blomningsperioder, bisamhällets utveckling och status, och det lokala vädret som samlas in i Bikalendern.

Historisk insats

På samma sätt som vi idag samlar in uppgifter om honungsbina, dragväxterna och annat i naturens kalender organiserade man på slutet av 1800-talet ett landsomfattande nätverk med observatörer på över 700 platser i landet. Nästan 350 000 observationer av växter, djur och jordbruk rapporterades in under en 50-årsperiod. Dessa kan jämföras med de forskningsdata som du och andra skickar in till Bikalendern.

Foto: biodlare - Carolina Ahnér, tussilago-Gert Olsson/Scandinavia, honungsbi och sälj-Wiveka Johansson

Porto

Naturens kalender
SVENSKA FENOLOGINÄTVERKET

Kontakta mig! Jag vill veta mer om

Bikalendern Naturens kalender

Namn och adress

.....
.....
.....

E-post:

Svenska fenologinätverket
c/o SLU Sveriges lantbruksuniversitet
Asa skogliga fältforskningsstation
330 60 Lamnhult