



Nyhetsbrev nr 12, december 2016

Ett nytt år väntar...

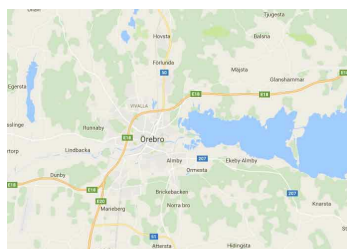
...med många intressanta aktiviteter från KCF:s sida.

År 2017 inleds med premiären för våra regionala seminarier i företagsledning och under vintern väntar ytterligare seminarier i KCF-regi.

Det finns dessutom mycket annat spännande att berätta om, till exempel institutionens kommande samarbete med Sydkorea och den stora konferensen om arbetsmiljö, FALF 2017.

Men innan dess önskar KCF:

GOD JUL & GOTT NYTT ÅR!



Örebro först ut med KCF-seminarium i företagsledning

Den 17 januari är startdag för den stora satsningen på regionala seminarier om företagsledning i KCF:s regi. Vi börjar i Örebro där seminariet kommer att hållas på Kvinnerstaskolan.

[Läs mer:](#)

Strategiskt beslutsfattande & Tio år med LUPP- kommittén

Ett seminarium i samarbete mellan KSLA, KCF och Institutionen för ekonomi, SLU. På programmet står föreläsningar och diskussioner om strategier och beslutsfattande inom lantbruket. Dessutom får vi en återblick över 10 år med LUPP-kommittén - Lönsam och Uthållig Primär Produktion.

Plats: SLU Ultuna. Tid: 1 februari kl 9.30

[Läs mer:](#)

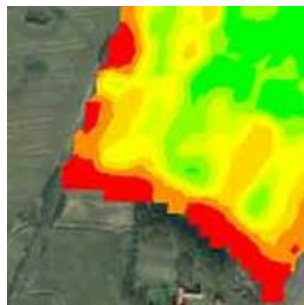
Digitalisering av lantbruket

Ett seminarium som ger en bred överblick över den digitala utvecklingen inom växtodling, animalieproduktion och administration.

Programpunkterna handlar om dagsläget och morgondagen, om det är Google eller maskinfirmorna som driver utvecklingen och de sociala och strukturella konsekvenserna för branschen.

Ett arrangemang av KCF och Partnerskap Alnarp. Plats: SLU Alnarp. Tid: 6 februari, 9.00 -15.00.

[Läs mer:](#)



Sydkorea

Spännande forskningssamarbete väntar Institutionen för arbetsvetenskap, ekonomi och miljöpsykologi (AEM), den institution som KCF är knutet till. AEM har fått anslag för ett treårigt forskningssamarbete med Sydkorea (via



Rural Development Administration, RDA). Samarbetet kommer bland annat att innebära att koreanska forskare kommer till AEM och täta kontakter med Sydkorea.

Konferens om arbetsmiljö

I år arrangeras den nationella arbetslivskonferensen, FALF 2017, den 13-15 juni av Institutionen för arbetsvetenskap, ekonomi och miljöpsykologi (AEM) och Kompetenscentrum Företagsledning (KCF) vid SLU Alnarp.

Konferensen är den tionde i ordningen och med temat: Arbetslivets utmaningar i staden och på landsbygden.



[Läs mer:](#)

En Riktigt God JuL & Ett Gott Nytt År önskar alla på KCF!



STORT TACK TILL VÅRA FINANSIÄRER!

Landshypotek
Region Skåne
Mellby gård
Lantmästarförbundet
LRF
Sparbanken Skåne
SLU

Skriv ut som pdf

[Gå till www.slu.se](http://www.slu.se) | [Skicka vidare](#) | [Prenumerera](#) | [Avbeställ](#)