



Verksamhetsberättelse 2020

SLU Alnarp | Institutionen för landskapsarkitektur, planering och förvaltning

Verksamhetsberättelse 2020

Utgivningsår: 2021, Alnarp

Utgivare: SLU Institutionen för landskapsarkitektur, planering och förvaltning

Layout: Karin Serin

Omslagsfoto: Viktor Wrange, Alnarps slott, SLU Alnarp.

Tryck: SLU Grafisk service

Innehåll

Prefekterna har ordet -----	7
Nedslag i 2020 -----	9
Ämnesgrupper -----	11
Design av urbana landskap -----	11
Landskapets governance och förvaltning -----	12
Landskapsplanering -----	13
Vegetationsbyggnad-----	14
Pom -----	15
Utbildning -----	17
Forskning -----	19
Siffror och fakta -----	20

Prefekterna har ordet

— En tillbakablick över året

2020 var året då vi alla blev berörda av den globala pandemin och därmed kom närmare världen samtidigt som våra fysiska möten och resor begränsades. För vår undervisning, forskning och övriga verksamheter innebar det helt nya förutsättningar som vi inte hade kunnat förutse. Vi har imponerats stort av hur alla hanterat dessa utmaningar med drivkraft och initiativförmåga för att göra det bästa möjliga av situationen.

Trots omställningar till distansarbete så var 2020 ett framgångsrikt år för institutionen. I mars fick vi veta att SLU hade fått omdömet godkänt kvalitetssäkringsarbete av Universitetskanslersämbetet, UKÄ. Det är det högsta betyget utifrån UKÄ:s bedömningskriterier, vilket var särskilt roligt för oss eftersom landskapsarkitekturprogrammet i Alnarp ingick i bedömningen. Flera av våra medarbetare bidrog med underlag och vid utfrågningar.

Vi hade glädjen att välkomna Emily Wade till en ny tjänst som adjungerad professor inom landskapsanpassad infrastruktur. Tjänsten finansieras av Trafikverket som en del av deras strategiska innovationsarbete inom hållbara och effektiva transportsystem. Äntligen kunde vi också välkomna en ny ämnesansvarig professor inom ämnet Urban vegetationsutformning genom Åsa Ode Sang. Gunilla Lindholm kunde gratuleras till sin docenttitel inom landskapsarkitektur och Caroline Dahl kunde firas som en ny doktor efter att försvarat sin avhandling om urban transformation. Vid Programmet för odlad mångfald (Pom) och Nationella genbanken välkomnades Helena Persson som ny samordnare.

Under 2020 sökte våra aktiva forskare medel om 100 miljoner kronor från olika externa finansörer. Som huvudsökande fick vi utdelning från bland annat FORMAS och Trafikverket och som medsökande bland annat från EU H2020, FORMAS, VINNOVA, Norska Vetenskapsrådet, Interreg och EFI. Institutionens medverkan inom

EU-projektet CONEXUS påbörjades under 2020 och arbetet i EU-projekt REGREEN fortsatte. Även tre nya FOMA-uppdrag beviljades och påbörjades under 2020, liksom fem nya projekt inom Movium Partnerskap.

Grundutbildningen fick ett uppdrag på 436 HST (helårsstudenter), men utförde hela 523 HST och överträffade därmed sitt uppdrag. Institutionen bidrog också aktivt till SLU:s satsning inom det så kallade fördubblingsprojektet och i juni beslutade SLU:s styrelse att mastersprogrammet Food and Landscape och kandidatprogrammet Forest and Landscape kommer att realiseras 2021.

Medarbetarna har varit produktiva genom publicering och visat ett stort engagemang i nationella såväl som internationella samarbeten, vilka under året genomfördes digitalt. Även SLU Landskapsdagar genomfördes i digital form.

SLU:s framtidsplattformar som Urban Futures, Future Food samt Movium Partnerskap har varit viktiga för forskning och kompetensutveckling genom utdelning av stimulansmedel och projektmedel. Arbetet med vårt samverkansuppdrag har koordinerats och drivits av vikarierande Märit Janson och Tobias Emilsson, i väntan på en ny samverkanslektor.

Vi är stolta och glada för våra tillgångar på Campus där vi har en viktig roll i Landskapsarbetet och Den nationella genbanken. Under 2020



Ingrid Sarlöv-Herlin, prefekt
FOTO: PRIVAT



Arne Nordius, biträdande prefekt
FOTO: PRIVAT

tillkom även den Gamla Rehabträdgården som nu håller på att utvecklas till en laborationsyta för undervisning och forskning.

Vi tackar härmed alla medarbetare för alla viktiga bidrag under det gångna året!

Särskilt tack till Ludwig Brorsson, Mads Farsö, Kristen van Haren, Hanna Holmberg, Andrea Kahn, Eva Kristensson, Susanna Lehvävirta och

Anne-Lii Lindahl som lämnade oss under 2020.

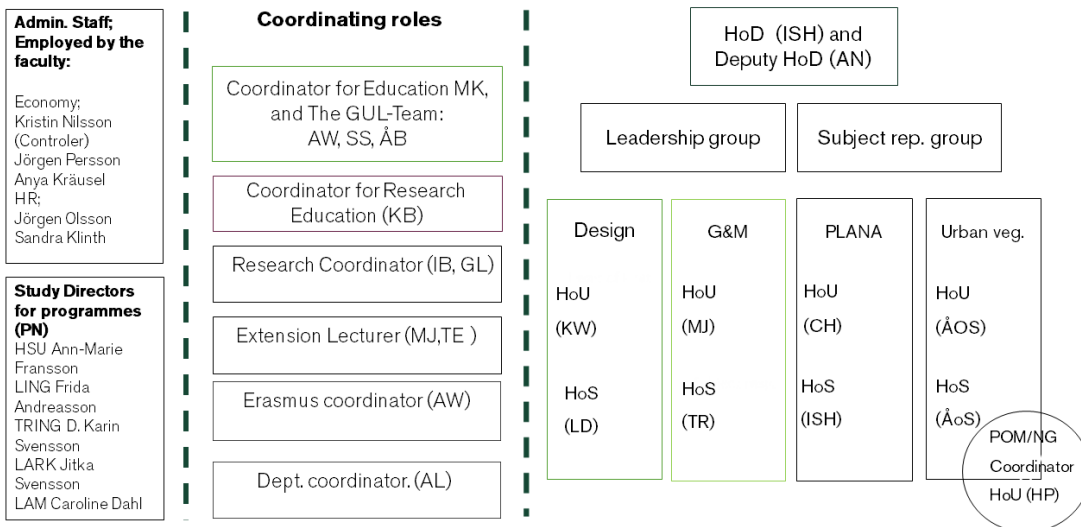
Något vi har lärt oss under pandemiåret 2020 är att frågor om landskapet, utemiljön och vår gröna gestaltade livsmiljö är viktigare än någonsin.

Ingrid Sarlöv-Herlin, prefekt

Arne Nordius, biträdande prefekt



DEPARTMENT OF LANDSCAPE ARCHITECTURE, PLANNING AND MANAGEMENT 2020



Nedslag i 2020

— Några viktiga händelser under året

Januari

SLU LANDSKAP FIRAR 5 ÅR MED EN TRYCKT RAPPORT OCH STRATEGISK VISION

UTSTÄLLNING KULTURARVSVÄXTER FÖR FRAMTIDEN I LUNDS BOTANISKA TRÄDGÅRD

Februari

NY BOK FRÅN NATIONELLA GENBANKEN: ÄLDRE ÄPPLESORTER FÖR DAGENS TRÄDGÅRDAR

Mars

SLU FÖRST UT ATT FÅ HÖGSTA BETYG FÖR KVALITETSSÄKRINGSARBETE

NYTT KANDIDATPROGRAM I SKOG OCH LANDSKAP

Maj

NY BOK OM LANDSKAPETS FÖRVALTNING

Juni

CAROLINE DAHL AVLÄGGER SIN DOKTORSAVHANDLING OM URBAN TRANSFORMATION

September

SLU OCH TRAFIKVERKET INSTIFRAR EN NY PROFESSUR INOM LANDSKAPSARKITEKTUR

SLU LANDSKAPSDAG SEPTEMBER 2020



Från utställningen Kulturarvsväxter för framtiden.

Landskapspodden arrangerade julkalender

Oktober

GUNILLA LINDHOLM NY DOCENT I LANDSKAPSARKITEKTUR

November

ISHI BUFFAM OCH GUNILLA LINDHOLM NYA FORSKNINGSKOORDINATORER

December

ÅSA ODE SANG NY PROFESSOR I URBAN VEGETATIONSUTFORMNING

SLU STARTAR NYTT TVÄRVETENSKAPLIGT MASTERPROGRAM: FOOD AND LANDSCAPE

LANDSKAPSPODDENS JULKALENDER

Ämnesgrupper

Design av urbana landskap

Ämnesområdet Design av urbana landskap utgår från designhandlingen som en omistlig del av vår samtids idémässiga och tekniska omvandling av stadslandskapet. Vi utvecklar designperspektiv på stadslandskapets hållbara utveckling, från övergripande strategier, strukturer, processer och praktiker till projekt och material i den mer detaljerade skalan. Genom undervisning och forskning skapar vi handlingsinriktad kunskap för att möta dagens samhällsutmaningar, såsom hur kombinationer av naturliga och artificiella system kan gestaltas, för att tillgodose nya socioekologiska och estetiska krav. Flera av oss har en bakgrund inom teknisk eller konstnärlig praktik.

Gruppens medlemmar står för en stor del av institutionens grundutbildning, särskilt i de praktiskt orienterade studiobaserade kurserna. Vi ser designundervisning som en möjlighet att utveckla designforskningen, vilket fordrar relationer till internationella perspektiv, t ex genom ECLAS och IFLA.

Designforskningen närmar sig sina frågor och uppgifter genom en mångfald kompletterande metoder, i huvudsak tvärvetenskapliga respektive transformativa, vilket innebär en växling mellan konstnärliga, tekniska och strategiska perspektiv, underbyggt av humaniora, samhällsvetenskap och naturvetenskap. Vi bidrar till att utveckla ämnet landskapsarkitektur, genom att kritiskt granska, experimentera med och syntetisera skilda perspektiv och angreppssätt inom ämnet.



Lisa Diedrich, professor och ämnesansvarig Design av urbana landskap.

FOTO: MÅRTEN SVENSSON

Landskapets governance och förvaltning

Ämnesgruppen Landskapets governance och förvaltning bedriver forskning, utvecklingsarbete och undervisning om governance och förvaltning av landskap, främst i stadsmiljö. Vår expertis berör till stor del professionell förvaltning av utemiljöer.

Governance omfattar samarbete mellan aktörer och berör maktförhållanden, beslutsfattande och resurser (kunskap och ekonomi), diskurser samt relevanta lagar och regelverk. Förvaltning handlar om strategiska, inkluderande och långsiktiga tillvägagångssätt för kontinuerlig omplanering, omdesign, ombyggnad och skötsel av utemiljöer, med organisatoriska perspektiv som ledarskap och utveckling av arbetssätt. Oftast kombinerar vi governance och förvaltning för att främja ekosystemtjänster genom naturbaserade lösningar, där sociala värden är en viktig fråga för gruppen. Vi är involverade i projekt på både nationell och internationell nivå, från lokala till stora internationella projekt. Ämnesgruppen har ett starkt internationellt nätverk men också en lång historia av nära samarbete med praktiken, till exempel med kommuner, organisationer och privata företag. Vi bidrar till olika utbildningsprogram på alla nivåer vid SLU. Undervisningen berör främst programmen för Landskapsarkitekt, Landskapsingenjör, mastersprogrammet Hållbar stadsutveckling och det nya internationella kandidatprogrammet Forest and Landscape Management vid SLU i Alnarp. Gruppen deltar i doktorandutbildning inom och utanför institutionen.



Thomas Randrup, professor och ämnesansvarig Landskapets governance och förvaltning.

FOTO: MÅRTEN SVENSSON

Landskapsplanering

Inom ämnesområdet Landskapsplanering arbetar vi med forskning, undervisning och fortlöpande miljöanalys i frågor kopplade till planeringspraktik samt kunskap om landskap och människors användning och relation till landskap, som underlag för planering. Vi arbetar brett med alla slags landskap; stad, landsbygd och tätortsrand samt i nära förbindelse med FN:s hållbarhetsmål.

Inom ämnesområdet täcker vi in ett brett fält med områden som kulturarvsförvaltning, landskaps-, trädgårds- och planeringshistoria; planeringsteori; multifunktionell landskapsplanering, biologisk mångfald, barns och ungdomars miljöer, stads-landsbygdsinteraktioner, landskapsanalys, riskanalys samt interaktionen mellan människor och deras omgivning för att stödja kommunikation och beslutsfattande.

Våra nätverk sträcker sig regionalt, nationellt och internationellt. Vi undervisar framför allt inom programmen för Landskapsarkitekt, Landskapsingenjör, Hållbar stadsutveckling och Landscape Architecture. Under 2020 har vi också varit starkt bidragande till utvecklingen av det nya masterprogrammet Food and Landscape som börjar 2021.

Till ämnesområdet hör utöver en ämnesprofessor i landskapsplanering (Ingrid Sarlöv Herlin), en professor med inriktning mot planering, riskanalys och klimatförändringar (Kristina Blennow) samt en gästprofessur inriktad mot social hållbarhet, brukarmedverkan och platskänsla (Christopher Raymond).



*Ingrid Sarlöv-Herlin, professor och ämnesansvarig
Landskapsplanering*

FOTO: PRIVAT

Vegetationsbyggnad

Inom ämnesområdet Vegetationsbyggnad fokuserar vi på strategier för hur vegetation i olika former kan bidra till attraktiva och hållbara städer. Vi utvecklar nya metoder och koncept för design, konstruktion och skötsel av attraktiva och uthålliga vegetationssystem som kan leverera en mångfald av ekosystemtjänster och bidra till att hantera de utmaningar som våra städer står inför.

Den forskning som vi bedriver inom gruppen sker ofta i ett tätt samarbete med olika intressenter som kommuner och små och medelstora företag och genom en bredd av internationella samarbeten.

Vi är en mångdisciplinär grupp med en stark förankring i ämnen som landskapsarkitektur, hortikultur, växtekologi, marklära samt växtfysiologi. Inom gruppen undervisar vi framförallt inom programmen för Landskapsarkitekt, Trädgårdsingenjör Design och Landskapsingenjör baserat på aktuell forskning inom ämnesområdet.



*Åsa Ode Sang, professor och ämnesansvarig
Vegetationsbyggnad*

FOTO: PRIVAT

Pom

Programmet för odlad mångfald, Pom, är en nationell satsning för att bättre bevara och nyttja våra kulturväxter som samordnas av oss på Institutionen för landskapsarkitektur, planering och förvaltning på SLU. Sveriges riksdag beslutade år 2000 att Pom skulle genomföras som en del för att förverkliga ”Konventionen om biologisk mångfald”. Jordbruksverket arbetade fram programmet i samråd med olika aktörer inom myndigheter, organisationer och företag.

En betydelsefull aktör inom Pom är Nationella genbanken för vegetativt förökade trädgårdsväxter. Genbanken består av tre delar: Huvudsätet i Alnarp, lokala klonarkiv samt skyddad odling för bär.

I Nationella genbanken bevaras äldre sorter av frukt, bär, köks- och prydnadsväxter som samlats in genom Pom och valts ut för långsiktigt bevarande. Sortsamlingarna omfattar svenska lokalsorter, sorter framtagna av svenska växtförädlare samt utländska sorter med lång odlingstradition i Sverige. Bland de bevarade växtslagen märks bland annat äpple, päron, plommon, körsbär, vinbär, krusbär, hallon, jordgubbar, sparris, rabarber, pelargon, pioner, dagliljor, tulpaner, narcisser, syrener, schersminer och rosor.

Huvuduppgifterna för Nationella genbanken är att bevara, dokumentera och distribuera växtmaterial, bedriva genbanksforskning, delta i internationellt samarbete och forskningssamarbete samt vara en resurs för olika användare. Nationella genbanken (och Pom) är finansierade via medel från Jordbruksverket via näringsdepartementet.



PROGRAMMET FÖR ODLAD MÅNGFALD

Logotyp POM



SLUs bibliotek på campus i Alnarp.

FOTO: VIKTOR WRANGE

Utbildning

Utbildning

På LAPF har vi under 2020 genomfört 63 kurser som ges i fem program.

Tre Mastersprogram:

- Hållbar stadsutveckling (HSU) i samarbete med Malmö universitet
- Landscape Architecture Masters (LAM) med internationell inriktning
- Landskapsarkitekturprogrammet (LARK) som är ett sammanhållet kandidat-mastersspår

Två kandidatprogram:

- Landskapsingenjör (LING)
- Trädgårdsingenjör-Design (TRING)

Vårterminen 2020 började som vanligt med period 3, men i början av mars ställdes hela undervisningen på ända. Pandemin gjorde att vi under några få veckor och med gemensamma krafter fick lägga om pedagogik, innehåll och schema för de arton kurser som skulle gå i period 4. Allt var nytt, vi fick arbeta i helt oprövade banor och snabbt lära upp oss i nya digitala verktyg. Zoom blev vår nya vardag och frågorna var många: Skulle Canvas kunna lagra alla filmer och allt material som vi var tvungna att hantera? Hur skulle föreläsare kunna spelas in ifrån sina hem? Vid en snabb analys kunde vi konstatera att sex av arton kurser var mycket svåra att göra om till distansundervisning. Formlära med konstnärlig inriktning, studioskurser med mycket handledning och kurser där studenterna ska lära sig olika program vid datorerna var svåra att ändra. Tillsammans, som engagerad lärargrupp,

lyckades vi genom stora ansträngningar genomföra de flesta kurser enligt tidplan. Två kurser fick skjutas fram eller omvandlas till annan typ av kurs. Att de flesta av lärarna kunde vara på sin arbetsplats och hjälpas åt var en förutsättning för att denna första tid av distansundervisning kunde fullföljas.

Överlag så uppfattade studenterna det som positivt att kurserna kunde genomföras och var aktiva och tålmodiga inför de fel som kunde uppstå under första tidens digitalisering.

Kursutvärderingarna tyder på att vi ändå lyckades förmedla det som skulle läras ut. Inför höstterminen 2020 insåg vi att pandemin inte skulle vara slut efter sommaren. Med gemensam planering i Alnarp kunde vi fördela lokaler till Coronaanpassade studier, framförallt för de studenter som började sin första kurs i ett kandidat- eller mastersprogram. Hösten inleddes med att dessa studenter kunde vara på Campus i mindre grupper och i viss mån få lära känna sina kurskamrater och lärare.

Under period 2 blev det striktare restriktioner, men då var vi alla lite varmare i kläderna. Inte visste vi att den svåraste perioden låg framför oss, med total distansering där vi som lärare inte fick vistas på vår arbetsplats. De långsiktiga verkningarna av total distansering börjar nu märkas och både lärarnas och studenternas motivering och drivkraft har under denna period ställts under stora prövningar.

Vi hoppas nu på en ljusare framtid, där vi kan återgå till någon form av normal undervisningssituation, samtidigt som vi kan ta tillvara på det vi har lärt oss genom distanspedagogiken.

Forskning

Forskning

Vi har mycket att vara stolta över när det gäller forskning på LAPF under 2020. Vår institution hade över 70 aktiva forskningsprojekt under 2020, som totalt gav finansiering på över 28 miljoner kronor till institutionen. Detta inkluderar en mångsidig portfölj av projekt när det gäller finansieringskälla, budgetstorlek och projektlängd. Cirka 90% av finansieringen kom från externa källor – främst från Formas och Vinnova.

Vi fortsatte också att aktivt söka finansiering. Över 50 nya ansökningar gjordes under året, varav 19 beviljades finansiering. Totalt motsvarar forskningsfinansieringen vid vår avdelning knappt hälften av vår årliga budget.

Några höjdpunkter:

- Tretton av de aktiva projekten involverade samarbeten mellan ämnesgrupper och tre av dessa involverade till och med tre av de fyra grupperna.
- Våra forskare deltar i två stora EU Horizon2020-projekt, REGREEN och CONEXUS
- Antalet doktorander på institutionen har fortsatt att öka de senaste åren och vi har nu åtta aktiva doktorander.

Vi behöver naturligtvis finansieringsstöd för att upprätthålla våra forskningsprogram, men finansieringen är ett medel till ett mål, inte målet i sig. Målet för vårt arbete är att utbilda nästa generation forskare och forskare, utvidga den globala kunskapen och hjälpa beslutsfattare att fatta välgrundade beslut för att förbättra hållbarheten i Sverige och på andra håll. För detta ändamål, utö-

ver att utbilda doktorander och examinera magister- och kandidatstudenter, har forskare vid LAPF publicerat över 80 vetenskapliga verk, inklusive 65 artikelgranskade artiklar och bokkapitel, och ett antal populärvetenskapliga och uppdragsbaserade verk.

Denna glimt kan vara ett stöd för att inte ”gå vilse i siffrorna” när man ser statistiken över våra forskningsresultat från det senaste året och den visar att vi har mycket konkreta prestationer att vara stolta över och mycket pågående aktivitet. Den ger också några riktmärken att arbeta utifrån under kommande år. Bakom siffrorna vet vi att vart och ett av dessa projekt utförs på ett dedikerat sätt av människor, medlemmar av vår institution.

Flera projekt har i år avslutats och resulterat i böcker, utställningar, digitala presentationer och diskussioner.

Tack till alla som har fortsatt att sträva med forskning trots ett märkligt och utmanande pandemiår. Vi ser fram emot att fortsätta med befintliga samt inleda nya forskningssamarbeten framöver.



Siffror och fakta

Innehåll

Siffror och fakta -----	20
Utbildning på grund- och avancerad nivå -----	22
Kurser -----	23
Forskningsprojekt 2020 -----	27
Publikationer 2020 -----	45
Doktorsavhandlingar-----	45
Refereegranskade artiklar-----	45
Editorial-----	47
Översiktsartiklar-----	47
Refereegranskade bokkapitel-----	47
Böcker redaktörskap-----	49
Rapporter-----	50
Övrigt vetenskapligt-----	50
Övrigt populärvetenskapligt-----	50
Masterarbeten 2020-----	51
LAPF bokslut 2020 -----	56

Utbildning på grund- och avancerad nivå

Utbildning på grund- och avancerad nivå 2020

- Helårsstudenter (HST) 524
- Helårsprestationer (HPR) 471
- Handledda/examinerade kandidatarbeten: 99
- Handledda/examinerade masterarbeten: 98

På LAPF har vi under 2020 genomfört 63 kurser som ges i fem program. Under 2020 var institutionens uppdrag att utbilda 436 helårsstudenter, men genomförde de facto 523 st. Vi genomförde 99 kandidatuppsatser på LARK, LING, och TRING-programmen samt 98 masteruppsatser på LARK, HSU och LAM-programmen. Vi har 43 kursansvariga/examinatorer bland våra lärare.

Utbildningsprogram

- Landskapsarkitekt -Alnarp: 5-årigt yrkesprogram, landskapsarkitektexamen
- Landskapsingenjör -Alnarp: 3-årigt yrkesprogram, landskapsingenjörsexamen
- Trädgårdsingenjör -design: 3-årigt yrkesprogram, trädgårdsingenjörsexamen
- Hållbar stadsutveckling -ledning, organisering och förvaltning: 2-årigt masterprogram, generell examen, samarbete med Malmö Universitetet
- Landscape Architecture: 2-årigt masterprogram, generell examen

Forskarutbildning 2020

Koordinator för forskarutbildningen vid institutionen: Kristina Blennow, Professor i Landskapsplanering

- Totalt antal aktiva forskarstuderande 11
- Antal disputationer 1
- Antal nyantagna forskarstuderande (doktorander) 4
- Antal 50%-seminarier 1

Docentexamina

- Gunilla Lindholm, Landskapsarkitektur



Gunilla Lindholm, docent i landskapsarkitektur

Kurser

Kurskod	Kursnamn	HP
EX0859	MASTERARBETE HSU	30
EX0852	MASTERARBETE LAM	30
EX0846	MARSTERARBETE LARK	30
EX0845	KANDIDAT LARK	15
EX0841	KANDIDAT LING (LANDSKAPSARKITEKTUR)	15
EX0843	INDEPENDENT PROJECT IN LANDSCAPE ARCHITECTURE, G2E	15
EX0847	KANDIDAT TRING	15
FÖ0422	MARKBYGGNADS- OCH SKÖTSELEKONOMI	7,5
LK0353	VEGETATIONSBYGGNAD – MATERIAL OCH PROJEKTERING	15
LK0283	STUDIO 1 – LANDSKAP SOM PLAN, VERKLIGHET OCH IDÉ	15
LK0277	BIOLOGISKA SYSTEM I LANDSKAPET	15
LK0352	LANDSKAPSFÖRVALTNING	15
LK0299	PLANERINGENS GRUNDER	15
LK0300	FORMLÄRA – DIALOG MED EN PLATS	15
LK0301	STUDIO 2 – STADEN OCH BOPLATSEN	15
LK356	MARKBYGGNAD – MATERIAL OCH PROJEKTERING	15
LK0179	STUDIO 3	15

LK0321	EXPLORATIONS IN LANDSCAPE ARCHITECTURE	15
LK0325	DIGITAL LANDSCAPE VISUALISATION	15
LK0193	PRAKTIKKURS FÖR LANDSKAPSINGENJÖRER OCH TRÄDGÅRDSINGENJÖR – DESIGN	15
LK0194	STADENS UTMANINGAR	15
LK0354	SKÖTSEL AV GRÖNYTOR OCH NATURMARKER	15
LK0357	TRÄDVÅRD	15
LK0198	KYRKOGRÄNSFÖRVALTNING (50%)	15
LK0204	PLANERING OCH FÖRVALTNING FÖR HÅLLBAR UTVECKLING AV STADSLANDSKAPET, TEORIKURS	15
LK0279	PLANERING OCH FÖRVALTNING FÖR HÅLLBAR UTVECKLING AV STADSLANDSKAPET, TILLÄMPNINGSKURS	15
LK0209	BEBYGGELSENS GRÖNA KULTURARV	15
LK0213	FÄRG & FORMLÄRA FÖR TRÄDGÅRDSINGENJÖRER	7,5
LK0216	INOMHUISTRÄDGÅRDENS MATERIAL OCH DESIGN	15
LK0217	UTOMHUISTRÄDGÅRDENS MATERIAL OCH DESIGN	15
LK0218	UTÖKAD VÄXT- OCH STÅNDORTSKÄNNEDOM	15
LK0219	VÄXTKOMPOSITION	15
LK0220	PROJEKTKURS TRÄDGÅRDSDESIGN	15
LK0228	LANDSKAPSARKITEKTENS PRAKTIK	15
LK0339	TRÄDGÅRDSDESIGNENS METOD & MATERIAL	15
LK0245	TRÄDGÅRDENS MARKBYGGNAD OCH PROJEKTERING	15
LK0351	VÄXT- OCH MARKLÄRA FÖR LANDSKAPSINGENJÖRER	15
LK0257	VÄXTKÄNNEDOM OCH VEGETATIONSEKOLOGI	7,5
LK0286	ADVANCED DIGITAL LANDSCAPE ANALYSIS WITH GIS	15
LK0322	DESIGN PROJECT – ADVANCED PLANTING DESIGN	15

LK0264	DYNAMIC VEGETATION DESIGN	15
LK0287	CLIMATE CHANGE – LANDSCAPE IN TRANSITION	15
LK0328	LANDSCAPE THEORY IN ARCHITECTURAL AND PLANNING PRACTICE	15
LK0326	PLANNING PROJECT – DRIVING FORCES AND CONTEMPORARY TENDENCIES	15
LK0329	PLANNING PROJECT – LARGE SCALE STRUCTURES ANALYSIS AND EIA	15
LK0337	THE CULTURAL HERITAGE OF LANDSCAPE ARCHITECTURE	15
LK0272	VÅXTTEKNIK	15
LK0273	DESIGN PROJECT – SITE, CONCEPT AND THEORY	15
LK0275	TRÄDGÅRDSHISTORIA	7,5
LK0304	DESIGN PROJECT – COMPOSITION & MATERIALITY	15
LK0282	URBAN AGRICULTURE AND SOCIAL INTERACTIONS	15
LKXXXX	THEME COURSE 2020	15
LK0296	MÖTE MED LANDSKAP 1	15
LK0297	MÖTE MED LANDSKAP 2	15
TN0339	MARKPROJEKTERING	15
TN0439	MATERIAL – KONSTRUKTION OCH PROJEKTERING	15
TN0337	UTFORMNING AV GRÖNBLÅ INFRASTRUKTUR	15
TN0330	TILLÄMPNING I PROJEKTERING, BYGG OCH SKÖTSEL AV UTEMILJÖ	15
TN0438	MARKBYGGNAD	15
LK0319	GRÖNA TAK – GRUNDLÄGGANDE KONCEPT OCH ANVÄNDNING	15
LK0318	URBAN FORESTRY – MANAGEMENT OF URBAN FORESTS AND TREES	15



En studie på långsiktiga effekter av olika näringsregimer i *Pildammsparken* i Malmö. Studien fokuserar på vitaliteten hos bokarna och infektionsskad av *Phytophthora*. Resultaten är relevanta för urbana trädbestånd i allmänhet, då både infektion av *Phytophthora* och låg näringsstatus är växande problem i stadsparker.

FOTO: FRIDA ANDREASSON



Forskningsprojekt 2020

— Sorterade efter ämne, projektansvarig vid institutionen

Ämnesgrupp	Ansvarig	Projekttitel och beskrivning	Finansiär
VEGETATIONS- BYGGNAD	ANN-MARI FRANSSON	REST TILL BÄST - BOKOL SOM LÖSNING OCH PRODUKT I DET CIRULÄRA OCH LIVSKRAFTIGA SAMHÄLLET (STEG 2) INOM PROJEKTET ARBETAR VI MED VÄRDEKEDJAN FÖR BOKOL I URBAN MILJÖ FRÅN RESTPRODUKTER VIA PRODUKTION TILL ANVÄNDNING I OLIKA URBANA TILLÄMPNINGAR. I VÅR DEL UNDERSÖKER VI SPECIFIKT EFFEKTERNA AV BOKOL PÅ URBANA TRÄD, GRÖNA TAK OCH GRÄSYTOR	VINNOVA
VEGETATIONS- BYGGNAD	ANN-MARI FRANSSON	EN PRAKTISK GUIDE FÖR KOMMUNERS STRATEGISKA ARBETE MED KOLSÄNKOR KLIMATKOMMUNERNA ARBETAR MED ATT GE STÖD OCH INFORMATION TILL KOMMUNER FÖR ATT HJÄLPA DOM ATT GÖRA UNDERSTÖDDA VAL I SITT KLIMATARBETE. INOM DETTA ARBETE GÖRS EN SATSNING PÅ VÄXTBASERADE KOLSÄNKOR – SÄNK KOLET! VI ARRANGERAR WEBINARIER OCH SPRIDER INFORMATION PÅ PROJEKTETS HEMSIDA HTTPS://KLIMATKOMMUNERNA.SE/KUNSKAPSBANK/SANK-KOLET/	FORMAS
VEGETATIONS- BYGGNAD	ANN-MARI FRANSSON	HANDBOK FÖR ANVÄNDNING AV BOKOL TILLSAMMANS MED REGION SKÅNE HAR VI TAGIT FRAM EN HANDBOK OM ANVÄNDNINGEN AV BOKOL I URBANA APPLIKATIONER.	REGION SKÅNE
VEGETATIONS- BYGGNAD	ANNA LEVINSSON	TRÄDETABLERING I FRAMTIDA URBANA KLIMAT PROJEKTET SYFTAR TILL ATT UNDERSÖKA KRITISKA VÄRDEN FÖR VATTENSTRESS OCH TORKA HOS OLIKA TYPARTER SOM SKULLE KUNNA VARA INTRESSANTA ATT ANVÄNDA MER I STÄDER UNDER ETT FÖRÄNDRAT KLIMAT. KUNSKAPEN KAN ANVÄNDAS TILL ATT UTFORMA BÄTTRE OCH MER ROBUSTA ANLÄGGNINGAR DÄR TRÄDENS ÖVERLEVNAD SÄKERSTÄLLS OCH DÄR MAN SAMTIDIGT KAN HANTERA DAGVATTEN. PROJEKTET SYFTAR OCKSÅ TILL ATT TESTA ÖVERVAKNINGSSYSTEM FÖR SKÖTSELN AV INTRESSANTA ARTER I ETT URBANT SAMMANHANG	FORMAS

NYA PROJEKT (TILLDELATS FINANSIERING UNDER 2020)

VEGETATIONS- BYGGNAD	ANNA LEVINSSON	FÖRBÄTTRING AV URBANA TRÄDS VITALITET - BESTÄMNING AV GRADEN AV MINSKAT VATTENUPPTAG TILL FÖLJD AV ANTROPOGENA STRESSFAKTORER	FORMAS
		<p>SYFTET MED PROJEKTET ÄR ATT ÖKA KUNSKAPEN OM HUR TRÄD PÅVERKAS AV ATT UTSÄTTAS FÖR OLIKA TYPER AV VATTENBEGRÄNSANDE STRESSFAKTORER, UR ETT LÅNGSIKTIGT PERSPEKTIV. MÅLET ÄR ATT IDENTIFIERA GRAD AV MINSKAD VITALITET OCH HUR LÄNGE DEN MINSKADE VITALITETEN HÅLLER I SIG GENOM ATT STUDERA BORRKÄRNOR FRÅN VEDEN HOS TRÄD SOM UTSÄTTS FÖR KÄNDA SKADOR. MED FÖRBÄTTRAD INSIKT OM HUR LÄNGE TRÄD FAKTISKT PÅVERKAS NEGATIVT AV EX SÄNKT GRUNDVATTENNIVÅ VID BYGGNATIONSPROJEKT, ÖKAR MÖJLIGHETERNA ATT VIDTA RÄTT SKÖTSELÅTGÄRDER EFTER ATT TRÄDEN UTSÄTTS FÖR STRESSEN. MED DEN ÖKADE INSIKTEN FÖRBÄTTRAS VÅRA MÖJLIGHETER TILL LÅNGSIKTIG ÖVERLEVAD OCH VITALITET BLAND VÅRA STADSTRÄD.</p>	
VEGETATIONS- BYGGNAD	ÅSA ODE SANG	REGREEN	EU H2020
		<p>PROJEKTET SYFTAR TILL ATT INTEGRERA KUNSKAP OCH BEVIS FÖR HUR NBS KAN ADDRESSERA URBANA UTMANINGAR; UTVECKLA OCH TESTA VERKTYG FÖR ATT DESIGNA OCH PLANERA FÖR NBS; KONSOLIDERA AFFÄRS- OCH INVESTERINGSMODELLER FÖR NBS SAMT FRÄMJA NBS INOM UNDERVISNING, GOVERNANCE OCH PLANERING.</p>	
VEGETATIONS- BYGGNAD	ÅSA ODE SANG	EMPIRISK DATA FÖR BLÅGRÖN INFRASTRUKTUR	FOMA
		<p>SYFTET MED PROJEKTET ÄR ATT SE PÅ I VILKEN MÅN BEFINTLIGT DATA INOM KOMMUNER KAN VARA EN GRUND FÖR FOMA I RELATION TILL TILL MILJÖMÅLET GOD BEBYGGD MILJÖ. PROJEKTET GENOMFÖRS I SAMARBETE MED MALMÖ STAD DÄR VI GENOMFÖR VI EN INVENTERING AV BEFINTLIG EMPIRISK DATA FÖR OLIKA ASPEKTER AV BLÅGRÖN INFRASTRUKTUR I MALMÖ.</p>	
VEGETATIONS- BYGGNAD	BJÖRN WISTRÖM	ATT BESKÄRA I TID OCH OTID	SVENSKA TRÄDFÖRENINGEN
		<p>PROJEKTET STÖDJER UTVÄRDERINGEN AV ETT BESKÄRNINGSFÖRSÖK GÄLLANDE LÄMPLIG ÅRSTID FÖR ATT MINIMERA MISSFÄRGNING OCH RÖTA.</p>	
VEGETATIONS- BYGGNAD	BJÖRN WISTRÖM	UTVÄRDERING AV LÄMPLIG TID FÖR BESKÄRNING	NORDISK FOND FÖR BYTRÄER
		<p>PROJEKTET STÖDJER UTVÄRDERINGEN AV ETT LÅNGSIKTIGT BESKÄRNINGSFÖRSÖK GÄLLANDE LÄMPLIG ÅRSTID FÖR ATT OPTIMERA ÖVERVALLNINGSHASTIGHETEN.</p>	
VEGETATIONS- BYGGNAD	BJÖRN WISTRÖM	FRAMTIDSANALYS FÖR SKÖTSEL AV TÄTORTSNÄRA SKOG	MOVIUM PARTNERSKAP VIA SOL
		<p>PROJEKTET ÄR ETT SAMARBETE MELLAN SOL, SKOGSFAKULTETEN, LAPF OCH SUNDSVALLS KOMMUN. GENOM SCENARIO-ANALYSER FÖR SKÖTSEL AV TÄTORTSNÄRA SKOG GÄLLANDE MINSKADE RISKER FÖR BRAND- OCH STORMSKADOR, PRODUKTION SAMT REKREATION OCH KULTURELLA VÄRDEN UNDERSÖKS DEN LÅNGSIKTIGA BALANSEN MELLAN OLIKA EKOSYSTEMSTJÄNSTER.</p>	

VEGETATIONS- BYGGNAD	BJÖRN WISTRÖM	OPTIMAL TID FÖR BESKÄRNING OCH STAMKVISTNING LYCKAD BESKÄRNING OCH STAMKVISTNING FÖRUTSÄTTER ATT MÄNGDEN RÖTA OCH MISSFÄRGNING AV VEDEN MINIMERAS. EMELLERTID SAKNAS EXPERIMENTELLA ERFARENHETER FÖR SVENSKA FÖRHÅLLANDEN KRING VILKEN TIDPUNKT SOM ÄR MEST LÄMPLIG FÖR BESKÄRNING. DETTA PROJEKT UTVÄRDERAR DÄRFÖR LITTERATUREN KRING ÄMNET SAMT ETT BESKÄRNINGSFÖRSÖK ETABLERAT 2014 GÄLLANDE DEN MEST LÄMPLIGA TIDEN PÅ ÅRET FÖR STAMKVISTNING/BESKÄRNING.	KSLA
VEGETATIONS- BYGGNAD	HENRIK SJÖMAN	RENSA LUFTEN MED VÄXTER - KAN URBAN VEGETATION MINSKA EXPONERINGSKAPACITETEN AV PAH? STUDERA OCH UTVÄRDERA TRÄD OCH ANNAN URBAN VEGETATIONENS KAPACITET ATT RENA LUFTEN GENOM UPPTAG AV FARLIGA PARTIKLAR.	FORMAS/ GÖTEBORGS UNIVERSITET
VEGETATIONS- BYGGNAD	HENRIK SJÖMAN	DAGVATTEN O RAINGARDEN I ÄNGELHOLM UTVÄRDERING AV PLATSSPECIFIKA REGNBÄDDAR OCH DERAS KAPACITET ATT VARA EN DEL I EN HÅLLBAR DAGVATTENHANTERING.	MOVIUM/ ÄNGELHOLMS KOMMUN
VEGETATIONS- BYGGNAD	HENRIK SJÖMAN	KUNSKAPSUTVECKLING KRING BUSKAR FÖR OFFENTLIGA MILJÖER UTVÄRDERING OCH FÖRÄDLING AV BUSKAR MED POTENTIAL FÖR FRAMTIDA STÄDER MED SÄRSKILT FOKUS KRING UTVÄRDERING AV DERAS KAPACITET AV HANTERA INNERSTADSMILJÖER SAMT LEVERERA VIKTIGA EKOSYSTEMSTJÄNSTER.	MOVIUM PARTNERSKAP/ E-PLANTA
VEGETATIONS- BYGGNAD	HENRIK SJÖMAN	UTVECKLING AV GUIDE KRING TRÄD OCH BUSKAR SAMMANSTÄLLA KUNSKAP KRING ANVÄNDNING AV TRÄD OCH BUSKAR FÖR URBANA MILJÖER GENOM UTVÄRDERING AV DERAS KAPACITET ATT HANTERA INNERSTADSMILJÖER SAMT LEVERERA VIKTIGA EKOSYSTEMSTJÄNSTER.	E-PLANTA/ MOVIUM
VEGETATIONS- BYGGNAD	ISHI BUFFAM	ÄLDRADE GRÖNBÅ INFRASTRUKTUR: HUR FÖRÄNDRAS GRÖNA TAKS LEVERANS AV EKOSYSTEMTJÄNSTER NÄR SYSTEMEN BLIR ÄLDRE? SYFTET MED DETTA PROJEKT ÄR ATT SVARA PÅ FRÅGAN: HUR FÖRÄNDRAS SUBSTRAT OCH VEGETATION I EXTENSIVA GRÖNA TAK ÖVER TID, OCH VILKEN BETYDELSE HAR DET FÖR SYSTEMENS FÖRMÅGA ATT LEVERERA EKOSYSTEMTJÄNSTER? PROJEKTET ÄR ETT SAMARBETE MED HELSINGFORS UNIVERSITET OCH VI UTFORSKAR TAKEN I MALMÖ, STOCKHOLM OCH HELSINGFORS.	FORMAS

VEGETATIONS- BYGGNAD	ISHI BUFFAM	<p>NATURBASERADE LÖSNINGAR SOM STÖD FÖR DE GLOBALA MÅLEN: UTVECKLANDE AV MÖJLIGHETER I ETIOPISKA STÄDER</p> <p>I DET HÄR INTERNATIONELLA NÄTVERKSPROJEKTET SÅ KOMMER VI ATT SAMLA STÄDER OCH LOKALA FORSKARE I ETIOPIEN I EN TVÅ DAGARS WORKSHOP FÖR ATT UTFORSKA: 1. MÖJLIGHETEN ATT KONTEXTUELLT ANPASSA LIVING LAB KONCEPTET TILL ETIOPIEN. 2. UNDERSÖKA HUR DEN GEOGRAFISKT, SOCIO-KULTURELLA OCH FÖRVALTNINGSKONTEXTEN PÅVERKAR SKÖTSEL OCH PLANERING AV GRÖNA LÖSNINGAR OCH DERAS FÖRMÅGA ATT BIDRA TILL SDGS MÅL.</p>	FORMAS
VEGETATIONS- BYGGNAD	TOBIAS EMILSSON	<p>TESTBÄDD FÖR GRÖNBLÅ URBANA LÖSNINGAR</p> <p>DET FINNS EN STOR TILLTRO TILL ATT GRÖNA LÖSNINGAR OCH GRÖN INFRASTRUKTUR SKALL LÖSA PROBLEM MED TÄT STADS-BYGGNAD OCH KOMMANDE EFFEKTER AV KLIMATFÖRÄNDRINGAR. TROTS DETTA VÄLJS INTE GRÖNA LÖSNINGAR I TILLRÄCKLIGT STOR UTSTRÄCKNING, MÖJLIGEN BEROENDE PÅ AVSAKNAD AV BRA DOKUMENTERAD EFFEKT. I DETTA PROJEKT FÖRSÖKER VI KVANTIFIERA EFFEKTERNA AV GRÖNA INSTALLATIONER FÖR ATT PÅ SÅ VIS FÖRENKLA SYSTEMENS ANVÄNDNING OCH BIDRA TILL ATT DE SPRIDS I ALLA TYPER AV BYGGPROJEKT.</p>	VINNOVA
VEGETATIONS- BYGGNAD	TOBIAS EMILSSON	<p>ARTRIK ENERGIPRODUKTION</p> <p>GENOM FÖRBÄTTRAD SKÖTSEL SKULLE MAN KUNNA FÖRBÄTTRA OLIKA TRAFIKYTORS BIOLOGISKA MÅNGFALD SAMTIDIGT SOM MAN UTVINN BIOENERGI. SLU UTVECKLAR TILLSAMMANS MED TRAFIKVERKET NYA SÄTT ATT SKÖRDA OCH PROCESSA BIOMASSA FÖR ATT MINSKA TRANSPORTSYSTEMETS KLIMATPÅVERKAN. ATT TA OM HAND DET KLIPPTA MATERIALET ÄR EN AV DE VIKTIGASTE KOMPONENTERNA FÖR ATT SKAPA VÄGKANTER MED HÖG MÅNGFALD.</p>	TRAFIKVERKET
VEGETATIONS- BYGGNAD	TOBIAS EMILSSON	<p>GRÖNA TÄTA TAK - GTT</p> <p>GRÖNA TAK ÄR EN FUNDAMENTAL DEL I ATT BYGGA EN TÄT STAD MED KVALITET. FÖR ATT LYCKAS MÅSTE MAN DOCK HA RÄTT TEKNIK, SÄKER INSTALLATION OCH HÅLLBAR SKÖTSEL FÖR ATT UPPNÅ DE VÄRDEN MAN VILL ÅSTADKOMMA UTAN ATT TAKEN LÄCKER VATTEN. SLU DRIVER FRÅGOR KOPPLAT TILL VEGETATION, SKÖTSEL OCH KOMMUNIKATION.</p>	VINNOVA
VEGETATIONS- BYGGNAD	TOBIAS EMILSSON	<p>OMVANDLING AV SLÄTTERMATERIAL FRÅN VÄGKANTER TILL BIOGAS</p> <p>VÅRA VÄGKANTER HAR EN ENORM POTENTIAL ATT BIDRA TILL ETT HÅLLBART SAMHÄLLE. I DAGSLÄGET SLÅS VEGETATIONEN MED FOKUS PÅ TRAFIKSÄKERHET OCH MATERIALET LÄMNAS PÅ PLATS. PROJEKTET UNDERSÖKER HUR EN NY KLIPPTEKNIK KOMBINERAT MED UPPSAMLING AV BIOMASSA FUNGERAR I RELATION TILL BIOLOGISK MÅNGFALD MEN FRAMFÖRALLT UR ETT ENERGIPERSPEKTIV. I PROJEKTET UNDERSÖKER VI KLIPPNING, UPPSAMLING, TRANSPORT OCH OMVANDLING AV MATERIALET TILL BIOGAS.</p>	TRAFIKVERKET

VEGETATIONS- BYGGNAD	TOBIAS EMILSSON	EXPLORING TRADEOFFS URBAN GREEN INFRASTRUCTURE ALLA GRÖNA SYSTEM I STADEN GÅR INTE ATT INSTALLERA ÖVER- ALLT. I DETTA KORTA PROJEKT UNDERSÖKER VI VILKA STÄLL- NINGSTAGANDE OCH FÖRDELAR SOM OLIKA TYPER AV GRÖNA YTOR KAN HA INOM EN TÄT STADSBYGGNAD.	SLU URBAN FUTURES
VEGETATIONS- BYGGNAD	TOBIAS EMILSSON	NYA VEGETATIONSSYSTEM FÖR TUFFA STADSMILJÖER INOM DETTA FORSKNINGSPROJEKT KOMMER VI ATT UTFORSKA OCH UTVECKLA HÅLLBAR ANVÄNDNING AV PERENNER I TUFFA STADSMILJÖER. TYPISKA MILJÖER ÄR BJÄLKLAGE, ELLER TRAFIKY- TOR. DESSA MILJÖER KARAKTERISERAS AV SVÅRA VÄXTFÖRHÅL- LANDEN MED BÅDE HÖG AVDUNSTNING OCH SOLINSTRÅLNING I KOMBINATION MED BEGRÄNSADE MÖJLIGHETER TILL SKÖTSEL.	MOVIUM PARTNERSKAP
LANDSKAPS- PLANERING	ANDERS LARSSON	HESTESEKTOREN I NORGE OG SVERIGE DETTA PROJEKT UNDERSÖKER HÄSTSEKTORN SOCIALA, KUL- TURELLA OCH EKONOMISKA INVERKAN PÅ LOKALT NÄRINGS- LIV OCH LANDSBYGDSUTVECKLING I SVERIGE OCH NORGE. KONFLIKTER OCH SYNERGIER GENTEMOT ANDRA NÄRINGAR I LANDSBYGDEN UNDERSÖKS, LIKSOM OM OCH HUR KOMMU- NAL PLANERING UPPMÄRKSAMMAR MÖJLIGHETER OCH RISKER FÖRKNIPPADE MED SEKTORN OCH DESS FORTLEVAD (SAMAR- BETE MED NIBIO, NORGE).	STIFTELSEN HÄST- FORSKNING
LANDSKAPS- PLANERING	ANDERS LARSSON	IDÉUTVECKLING FÖR TILLGÄNGLIGA OCH INKLUDERANDE ÖPPNA DAGVATTENLÖSNINGAR DETTA PROJEKT STUDERAR DAGVATTENLÖSNINGAR SOM INTE BARA UPPFYLLER DE TEKNISKA OCH BIOLOGISKA MINIMIKRA- VEN, UTAN AKTIVT BIDRAR TILL ATT DAGVATTENLÖSNINGARNA KAN UTGÖRA EN AKTIV DEL AV DEN SOCIALT HÅLLBARA UT- VECKLINGEN AV STADEN, DETTA GENOM EN TVÄRDISCIPLINÄR INNOVATIONSPROCESS MED FOKUS PÅ SOCIAL HÅLLBARHET OCH TILLGÄNGLIGHET (SAMARBETE MED RISE M.FL.).	VINNOVA VIA RISE
LANDSKAPS- PLANERING	ANDERS LARSSON	ALLMÄNNINGAR OCH STRÅK FÖR RUMSLIG RÄTTVISA SYFTET MED PROJEKTET ÄR ATT STUDERA RUMSLIG RÄTTVISA GENOM ATT ANALYSERA PLANERING OCH ANVÄNDNING AV ALLMÄNNA PLATSER SOM KOPPLAR STAD OCH LANDSBYGD OCH SOM KOPPLAR SOCIO-EKONOMISKT OLIKA STADSDELAR I DET POSTINDUSTRIELLA STADS/LANDSKAPET. PROJEKTET ÅTERVÄNDER TILL DE HISTORISKA BEGREPPEN 'ALLMÄNNING' OCH 'STRÅK'. VILKA REPRESENTERAR ALLMÄNT TILLGÄNGLIGA PLATSER SOM MÄNNISKOR HAR RÄTT ATT BRUKA OCH RÄTT ATT FÖRFLYTTA SIG VIA (SAMARBETE MED MAU).	FORMAS VIA MAU

LANDSKAPS- PLANERING	ANDERS LARSSON	VÄSTERÅS BEBYGELSEPROJEKT PROJEKTET UTGÖRS AV ETT KONSULTUPPDRAG (LETT AV SPACESCAPE) GENTEMOT VÄSTERÅS STAD INFÖR FRAMTAGANDE AV OLIKA SCENARIER FÖR FRAMTIDA BEBYGGELSESTRATEGIER. SLU UTGÖR EN AV FLERA UNDERKONSULTER I FORM AV MEDVERKANDE EXPERTER INOM RAMEN FÖR EN SERIE "FRAMTIDSVERKSTÄDER" (FÖRELÄSNING, PANELDEBATT) SAMT FÖR ATT LÄMNA SYNPUNKTER UNDER SCENARIEARBETET.	VÄSTERÅS STAD VIA SPACESCAPE AB
LANDSKAPS- PLANERING	ANNA JAKOBSSON	DOKUMENTATION OCH UTVÄRDERING AV PER FRIBERGS ENSKILDA ARKIV GENOMGÅNG, SORTERING OCH BESKRIVNING AV PER FRIBERGS SAMLADE RITNINGS- OCH DOKUMENTARKIV. ARBETET HAR GENOMFÖRTS TILLSAMMANS MED EN ARKIVARIE, SOM NU KOMMER ARKIVERA OCH REGISTRERA MATERIALET FÖR ATT DET SKA BLI SÖKBART.	LTV-FAKULTETEN, GYLLENSTIERNSKA KRAPPERUP- STIFTELSEN
LANDSKAPS- PLANERING	ANNA JAKOBSSON	STORGÅRDSBÖNDER MED SLOTTSPARKSAMBITIONER: EN UNDERSÖKNING AV FYRA PARK – OCH TRÄDGÅRDSMILJÖ- RESTER ÖSTER OM LUND DOKUMENTATION, INVENTERING OCH HISTORISK ANALYS AV 4 GÅRDSMILJÖER; ARENDALA GÅRD, ARENDALA ÖSTRA, HARDEBERGA SÄTERI OCH HARDEBERGA BOSTÄLLE, ÖSTER OM LUND. PROJEKTET HAR GENOMFÖRTS TILLSAMMANS MED ALLAN GUNNARSSON, SLU OCH AJA GULDÅKER, KULTUREN I LUND.	KSLA, GYLLEN- STIERNSKA KRAP- PERUPSTIFTELSEN
LANDSKAPS- PLANERING	ÅSA ODE SANG	UNGDOMARS PERSPEKTIV PÅ ANVÄNDNING, VÄRDEN OCH NYTTOR I DETTA AKTIONSFORSKNINGSPROJEKT UNDERSÖKS UNGAS PERSPEKTIV PÅ HÅLLBAR UTVECKLING AV URBANA LANDSKAP, OCH AVSÖKS MÖJLIGHETERNA FÖR UTÖKAT INFLYTANDE FÖR UNGA I PLANERINGSPROCESSEN. PROJEKTET SYFTAR TILL ATT UTÖKA UNGAS DELAKTIGHET I URBANA LANDSKAPSRÅGOR, SKAPA KONKRETA SCENARIER FÖR LANDSKAPsutveckling MED UTGÅNGSPUNKT I UNGAS LIVSVÄRLD, SAMT UNDERSÖKA UNGAS PERSPEKTIV PÅ, OCH HINDER OCH MÖJLIGHETER FÖR, ÖKAD DELAKTIGHET I PLANERINGEN AV HÅLLBARA URBANA LANDSKAP.	FORMAS
LANDSKAPS- PLANERING	ÅSA ODE SANG	URBAN FORESTRY ETHIOPIA PROJEKTET SYFTAR TILL ATT BIDRA TILL KAPACITETSUPPBYGGNAD KRING URBAN FORESTRY I ETIOPIEN GENOM UNDERVISNINGSINSATSER OCH FRAMTAGANDE AV NATIONELLA RIKTLINJER	SIDA

LANDSKAPS- PLANERING	ÅSA ODE SANG	EN ÖVERSIKT AV EMPIRISK DATA FÖR NBS I MALMÖ INOM RAMEN FÖR PROJEKTET GÖRS EN SAMMANSTÄLLNING AV EMPIRISK DATA FÖR NBS FÖR MALMÖ SOM KAN VARA TILL GAGN FÖR FORSKNING OCH UNDERVISNING	MOVIUM PARTNERSKAP
LANDSKAPS- PLANERING	ÅSA ODE SANG	URBAN GREEN INFRASTRUCTURE FOR OPTIMIZING LONG- TERM PROVISION OF ECOSYSTEM SERVICES: DEVELOPING A UNIVERSAL FRAMEWORK UNDER DIFFERENT CULTURES AND CLIMATES I DETTA PILOTPROJEKT UNDERSÖKER VI TILLSAMMANS MED TRE STÄDER, ADDIS ABABA, CINCINNATI OCH MALMÖ HUR GRÖN INFRASTRUKTUR KAN BIDRA TILL FNS GLOBALA MÅL	FORMAS
LANDSKAPS- PLANERING	CHRISTOPHER RAYMOND	ENVISION ENVISION IS A TRANSDISCIPLINARY RESEARCH PROJECT THAT DEVELOPS, TESTS, AND VALIDATES A NOVEL, INCLUSIVE SCENA- RIO APPROACH FOR ENGAGING MULTIPLE STAKEHOLDERS IN PROTECTED AREA MANAGEMENT AND BIODIVERSITY DECISION- MAKING AT MULTIPLE SCALES.	FORMAS
LANDSKAPS- PLANERING	CHRISTOPHER RAYMOND	VIVA-PLAN - NYTT LIV MELLAN-RUMMEN - EN HÅLLBAR SAM- VERKANSMODELL THIS PROJECT AIMS TO DEVELOP A SUSTAINABLE SPATIAL PLAN- NING FRAMEWORK FOR REVITALISING IN-BETWEEN SPACES FOR SOCIAL INCLUSION, BIODIVERSITY AND WELL-BEING, IN- CLUDING SAFETY AND SECURITY. THIS FRAMEWORK INCLUDES A MOSAIC GOVERNANCE TOOL AND PROCESS FOR ENGAGING DIVERSE ACTORS AND CITIZENS.	FORMAS
LANDSKAPS- PLANERING	FREDERIK AAGAARD HAGEMANN	URBAN FUTURES IN A CHANGING CLIMATE: BUILDING A PLATFORM FOR YOUNG PEOPLE'S PARTICIPATION DETTA PILOTPROJEKT UNDERSÖKTE MÖJLIGHETERNA FÖR UR- BANA UNGAS UTÖKADE DELTAGANDE I KLIMATFÖRÄNDRINGS- FRÅGOR GENOM EN LITTERATURSAMMANSTÄLLNING SAMT ETT EXPERIMENTELLT 'KLIMATCAFÉ' MED EN GRUPP UNGA I MALMÖ.	SLU URBAN FUTURES
LANDSKAPS- PLANERING	INGRID SARLÖV- HERLIN	SUSTAINIMAL SUSTAINIMAL ÄR EN CENTRUMBILDNING MELLAN UNIVERSITET, INSTITUT, NÄRINGS LIV, MYNDIGHETER OCH INTRESSENER FRÅN HELA LIVSMEDELSYSTEMET SOM NU STARTAR UPP SITT SAMARBETE FÖR ATT TILLSAMMANS ÖKA KUNSKAPEN OM VILKEN ROLL DE LIVSMEDELSPRODUCERANDE DJUREN KAN HA FÖR ETT FRAMTIDA RESILIENT OCH HÅLLBART LIVSMEDELSYS- TEM, OCH ETT KONKURRENSKRAFTIGT LANTBRUK I SVERIGE. LAPF BIDRAR HÄR MED FRÅGOR KOPPLADE TILL LANDSKAP OCH EKOSYSTEMTJÄNSTER SAMT BEGREPPET FOODSCAPE.	FORMAS

LANDSKAPS- PLANERING	INGRID SARLÖV- HERLIN	RESTAURANGERS OCH KOCKARS POTENTIAL - EN FÖRSTUDIE PROJEKTET ÄR EN FÖRSTUDIE FÖR ETT FORSKNINGSPROJEKT. MAT FORMAR VÅRA LANDSKAP OCH STÄDER, SAMTIDIGT SOM VI IDAG BLIVIT DISTANSERADE FRÅN LANDSKAP DÄR MAT PRODUCERAS. KOCKAR OCH RESTAURANGER ÄR DELAKTIGA I FRÅGOR GÄLLANDE HÅLLBAR MATPRODUKTION, MATENS MILJÖPÅVERKAN OCH BÄTTRE KVALITET PÅ OFFENTLIG MAT. DE KAN BIDRA MED KUNSKAP TILL HÅLLBARA SAMHÄLLEN OCH ERBJUDA CENTRALA PLATSER FÖR UTVECKLINGEN AV URBANA MATLANDSKAP.	SLU FUTURE FOOD
LANDSKAPS- PLANERING	INGRID SARLÖV- HERLIN	UTVECKLING AV ÄMNET FOOD STUDIES FOOD STUDIES ÄR ETT INTERNATIONELLT GÅNGBART ÄMNE SOM NYLIGEN TAGITS UPP SOM ETT NYTT HUVUDOMRÅDE FÖR UTBILDNINGEN VID SLU. SYFTET ÄR ATT KARTLÄGGA FORSKNING OCH UTBILDNING INOM ÄMNET FOOD STUDIES I ÖRESUNDSREGIONEN, FÖR ATT KUNNA UNDERSÖKA POTENTIALEN FÖR SYNERGIEFFEKTER OCH SAMARBETEN MELLAN UNIVERSITETEN.	LTV-FAKULTETEN
LANDSKAPS- PLANERING	KRISTINA BLENNOW	FOSPREF-WIND – WIND RISK TO EUROPEAN FORESTS UNDER CLIMATE CHANGE OSPREF-WIND ÄR ETT EUROPEISKT SAMARBETSPROJEKT SOM SYFTAR TILL ATT UTVECKLA EN FRITT TILLGÄNGLIG OCH ÖPPEN GIS-PLATTFORM FÖR ATT MODELLERA SKOGSTILLVÄXT MED BEAKTANDE AV SANNOLIKHETEN FÖR VINDFÄLLNING NÄR KLIMATET FÖRÄNDRAS.	EFI (EUROPEAN FOREST INSTITUTE)
LANDSKAPS- PLANERING	KRISTINA BLENNOW	ÖKAD BIOMASSATILLGÅNG I PRAKTIKEN BERÄKNINGAR INDIKERAR ATT MERA RESTPRODUKTER OCH ÖVERSKOTTSMARK ÄN VAD SOM ANVÄNDS IDAG KAN ANVÄNDAS FÖR PRODUKTION AV HÖGVÄRDIGA ENERGIBÄRARE OCH BIOBASERADE PRODUKTER MED EKONOMISK VINST FÖR LANTBRUKAREN. VARFÖR VÄLJER EN DEL LANTBRUKARE ATT INTE GÖRA EN BIOMASSARÅVARA TILLGÄNGLIG ÄVEN OM DEN KAN SÄLJAS MED EKONOMISK VINST? PROJEKTET SYFTAR TILL ATT TA FRAM 1/ REVIDERADE UPPSKATTNINGAR AV DEN TILLGÄNGLIGA BIOMASSAPOTENTIALEN FÖR HALM SAMT BIOMASSA FRÅN NEDLAGD JORDBRUKSMARK I FORM AV POPPEL OCH HYBRIDASP DÄR LANTBRUKARNAS KUNSKAP OCH VILJA ATT REALISERA POTENTIALERNA BEAKTATS SAMT 2/ RIKTLINJER FÖR ADEKVAT KOMMUNIKATION ANGÅENDE ÖKAD LEVERANS AV BIOMASSARÅVARA.	ENERGI- MYNDIGHETEN

LANDSKAPS- PLANERING	KRISTINA BLENNOW	RIKTLINJER FÖR ÄNDAMÅLSENLIG KOMMUNIKATION MED PRIVATA TRÄDGÅRDSÄGARE INVASION AV FRÄMMANDE ARTER UTGÖR ETT AV DE STÖRSTA HOTEN MOT DEN BIOLOGISKA MÅNGFALDEN. PRIVATA TRÄDGÅRDAR UTGÖR EN VIKTIG INKÖRSSPORT FÖR INVASIVA VÄXTER TILL SVERIGE. PROJEKTET SYFTAR TILL ATT SAMSKAPA EVIDENSBASERADE RIKTLINJER FÖR HUR EXPERTER KAN KOMMUNICERA MED TRÄDGÅRDSÄGARE SÅ ATT KOMMUNIKATIONEN INNEHÅLLER DEN INFORMATION MOTTAGAREN BEHÖVER FÖR EFFEKTIVT BESLUTFATTANDE OCH SÅ ATT DEN PRESENTERAS PÅ ETT SÄTT SOM MOTTAGAREN KAN FÖRSTÅ. GENOM RIKTLINJER SOM BASERAS PÅ SÅVÄL FAKTA SOM MOTTAGARENS KOMMUNIKATIONSBEHOV FÖRVENTAS EXPERTERNAS KOMMUNIKATION KUNNA FÅ STÖRRE PRAKTISKT GENOMSLAG. PROJEKTET GENOMFÖRS AV SVERIGES LANTBRUKSUNIVERSITET TILLSAMMANS MED ARTDATABANKEN, LUNDS UNIVERSITET, SVENSKA BIOSFÄRSOMRÅDEN, OCH NATURVÅRDSVERKET.	FORMAS
LANDSKAPS- PLANERING	KRISTINA BLENNOW	MARCSMAN PROJEKTET SYFTAR TILL ATT TILLHANDAHÅLLA SKOGSFÖRVALTARE MED VERKTYG FÖR ATT KUNNA BALANSERA MELLAN ATT MAXIMERA SKOGSPRODUKTIONEN OCH MINIMERA RISKEN FÖR VIND- OCH SNÖSKADOR. PROJEKTET ÅR ETT INTERNATIONELLT SAMARBETSPROJEKT SOM KOORDINERAS AV NORWEGIAN INSTITUTE OF BIOECONOMY RESEARCH (NIBIO).	NORGES FORSKNINGSRÅD
LANDSKAPS- PLANERING	MARIA KYLIN	YTA OCH KVALITÉ PÅ SVERIGES SKOLGÅRDAR I DENNA STUDIE HAR VI VELAT UNDERSÖKA HUR SKOLGÅRDARS KVALITATIVA VÄRDEN, UTTRYCKT SOM LEKVÄRDE, HAR PÅVERKATS NÄR SKOLGÅRDARNAS YTA MINSKAT. ANALYSEN GENOMFÖRDA PÅ PLATS VID SJU UTVALDA SKOLGÅRDAR, SOM KRYMPT PÅ GRUND AV STADENS FÖRTÄTNING. DET ÖVERGRIPANDE SYFTET MED STUDIEN HAR VARIT ATT DISKUTERA OCH PROBLEMATISERA GOD BYGGD MILJÖ UR ETT BARNPERSPEKTIV.	FOMA
LANDSKAPS- PLANERING	NEIL SANG	SVERIGE CAMPUSSTUDIE THE PROJECT AIMS TO REPEAT A STUDY FROM THE USA SHOWING CAMPUS GREEN SPACE IMPROVES GRADES AND LOWERS STUDENT DROP OUT RATES.	UPPSALA UNIVERSITET
LANDSKAPS- PLANERING	ÅSA ODE SANG	SENSOLA DEVELOPMENT OF A LAB FOR MOBILE ENVIRONMENTAL RESPONSE	SLU

LANDSKAPETS GOVERNANCE OCH FÖRVALTNING	ANDERS KRISTOFFERSSON	SHARING CITIES SWEDEN NATIONELLT FORSKNINGSPROJEKT SOM UNDERSÖKER LÖSNINGAR FÖR DELNINGSEKONOMI. STOCKHOLM, GÖ- TEBORG, MALMÖ OCH UMEÅ UTGÖR TESTBÄDDAR OCH SLU MEDVERKAR I ARBETET MED DELNINGSLÖSNINGAR I DEN NYUTVECKLADE STADSDELEN I SEGE PARK I MALMÖ MED 900 BOSTÄDER. SPECIELLT FOKUS FRÅN SLU LIGGER PÅ ORGANISERING OCH AFFÄRSMODELLER FÖR DELNING AV BÅDE FYSISKA PLATSER OCH TJÄNSTER.	VINNOVA
LANDSKAPETS GOVERNANCE OCH FÖRVALTNING	ANDERS KRISTOFFERSSON	HÅLLBARA SMARTA PARKER ETT VINNOVAFINANSIERAT PROJEKT INOM UTMANINGS- DRIVEN INNOVATION (UDI STEG 1). UPPSTART OCH UTVECK- LING AV TESTBÄDDEN OCH PRECISERING AV INRIKTNING.	VINNOVA
LANDSKAPETS GOVERNANCE OCH FÖRVALTNING	ANDERS KRISTOFFERSSON	TESTBÄDD UTEMILJÖ EN VINNOVA TESTBÄDD FÖR HÅLLBARA SMARTA PARKER I SAMARBETE MED GÖTEBORGS STAD, JOHANNEBERG SCIENCE PARK OCH SLU. HÄR BJUDS EXTERNA PARTER IN FÖR ATT TESTA HÅLLBARA SMARTA LÖSNINGAR I TESTBÄD- DEN GENOM SKARPA TESTER INOM STADENS PARKER. SLU STÅR FÖR UTVÄRDERING.	VINNOVA VIA GÖTEBORGS STAD
LANDSKAPETS GOVERNANCE OCH FÖRVALTNING	ANDERS KRISTOFFERSSON	TESTBED HÅLLBARA SMARTA PARKER GÖTEBORG MOVIUMFINANSIERAT FÖRPROJEKT MED SYFTE ATT UNDERSÖKA HUR DATA FRÅN MASKINANVÄNDNING I PARK- SKÖTSEL KAN ANVÄNDAS FÖR ATT BEDRIVA SKÖTSEL PÅ ETT EFFEKTIVARE SÄTT MED BÄTTRE KVALITET.	MOVIUM PARTNERSKAP
LANDSKAPETS GOVERNANCE OCH FÖRVALTNING	ANNA SUNDING	UTBILDNING OCH KOMPETENS HOS SKÖTSELARBETARE I SVENSKA PARKFÖRVALTNINGAR PROJEKTET UNDERSÖKER INNEHÅLLET I UTBILDNINGAR RELATERADE TILL GRÖNYTESKÖTSEL PÅ GYMNASIE-, YRKESHÖGSKOLE-, SAMT KANDIDATNIVÅ. SYFTET ÄR ATT 1) BELYSA VILKEN KUNSKAP SOM FÖRMEGLAS I UTBILDNING- ARNA OCH 2) OM OCH I SÅ FALL HUR KOMPLEXA FRÅGOR (SÅSOM MULTIFUNKTIONALITET OCH KLIMATHANTERING) INTEGRERAS I UTBILDNING SINNEHÅLLET.	KSLA
LANDSKAPETS GOVERNANCE OCH FÖRVALTNING	BENGT PERSSON	NÄR KOMMUNERNA SÄTTER FORSKNINGSAGENDAN SAMVERKAN MED UNIVERSITET ÄR EN MÖJLIGHET FÖR SVENSKA KOMMUNER ATT STÄRKA OCH UTVECKLA DEN EGNA KOMPETENSEN OCH HITTA NYA ELLER BÄTTRE VÄGAR ATT LÖSA AKTUELLA UTMANINGAR. I PROJEKTET UTVECKLAS OCH STUDERAS HUR SAMVERKAN PRAKTISKT KAN GÅ TILL FÖR ATT GE SÅ GOD NYTTA SOM MÖJLIGT FÖR DEN KOMMUNALA VERKSAMHETEN. HUVUDFOKUS ÄR PÅ KOMMUNDOKTORANDER SOM METOD.	FORMAS

LANDSKAPETS GOVERNANCE OCH FÖRVALTNING	JOHANNA DEAK SJÖMAN	STRATEGISKT ARBETE MED OFFENTLIGA TRÄDS EKO-SYSTEMTJÄNSTER PROJEKTET ÄR FINANSIERAT AV MOVIUM PARTNERSKAP, SLU, OCH 26 ORGANISATIONER RUNTOM I LANDET (HUVUDSAKLIGEN KOMMUNER, BOSTADSBOLAG, ENERGI-BOLAG, ARBORISTER OCH FÖRENINGAR), MED SYFTE ATT BERÄKNA SVENSKA STADSTRÄDS REGLERANDE EKOSYSTEMTJÄNSTER MED PROGRAMVARAN I-TREE ECO.	MOVIUM/FLERA KOMMUNER
LANDSKAPETS GOVERNANCE OCH FÖRVALTNING	MÄRIT JANSSON	VÄLFÄRDENS LANDSKAP O DEN TÄTA STADEN PROJEKTETS SYFTE ÄR ATT STUDERA ARVET EFTER VÄLFÄRDSSAMHÄLLET PLANERING - VÄLFÄRDENS LANDSKAP - OCH HUR DESS VÄRDEN FINNS KVAR OCH HANTERAS I DAGENS PLANERING. DETTA GÖRS BLAND ANNAT GENOM ATT STUDERA FLERA FALL, BÅDE HISTORISKA OCH DAGENS FÖRTÄTNINGSPROJEKT, FÖR ATT PRÖVA HUR VÄLFÄRDENS LANDSKAP KAN TAS TILLVARA OCH FÖRNYAS.	FORMAS
LANDSKAPETS GOVERNANCE OCH FÖRVALTNING	MÄRIT JANSSON	HÅLLBAR ETABLERING AV VEDARTAD VEGETATION PÅ SKOLGÅRDAR I PROJEKTET STUDERAS HUR VEGETATION KAN ETABLERAS PÅ SKOLGÅRDAR GENOM ATT UTVECKLA OCH TESTA ETABLERINGSKONCEPT MED ROBUSTA OCH LÄMPLIGA TRÄD- OCH BUSKARTER. MÅLET ÄR ATT FÖRBÄTTRA SKOLGÅRDARS KVALITET OCH DÄRIGENOM ÄVEN BARNNS HÄLSA OCH SAMHÄLLET HÅLLBARA UTVECKLING.	FORMAS
LANDSKAPETS GOVERNANCE OCH FÖRVALTNING	MÄRIT JANSSON	FÖRDJUPAD ANALYS KRING YTA FÖR UTEMILJÖ PÅ SKOLA OCH FÖRSKOLA GENOM LITTERATURSTUDIER OCH ANALYSER HAR PROJEKTET TAGIT FRAM FÖRDJUPAD KUNSKAP OM SKOLGÅRDARS OCH FÖRSKOLEGÅRDARS YTSTORLEKAR OCH HUR DESSA HAR UNDERSÖKTS I SENARE TIDS FORSKNING.	BOVERKET
LANDSKAPETS GOVERNANCE OCH FÖRVALTNING	MÄRIT JANSSON	UTEMILJÖDAGEN PROJEKTET UTGJORDE PLANERING FÖR ATT I JANUARI 2021 GENOMFÖRA "UTEMILJÖDAGEN", SOM EN MÖTESPLATS FÖR KOMMUNIKATION OM UTEMILJÖFÖRVALTNING MELLAN SLU LANDSKAP/ÄMNESGRUPPEN LANDSKAPETS GOVERNANCE OCH FÖRVALTNING OCH PRAKTIKER/BRANSCH.	MOVIUM PARTNERSKAP

LANDSKAPETS GOVERNANCE OCH FÖRVALTNING	MÄRIT JANSSON	BARNVÄNLIGA STADSLANDSKAP: BETYDELSEN AV GRÖNA MILJÖER OCH DERAS FÖRVALTNING I BÖRJAN AV 2020 AVRAPPORTERADES PROJEKTET TILL FORMAS. DET HAR UNDERSÖKT VAD EN BARNVÄNLIG BEBYGGD MILJÖ ÄR MED FOKUS PÅ FÖRVALTNING, DÄR BÅDE BARN OCH FÖRVALTARES PERSPEKTIV HAR STUDE- RATS, I OLIKA TYPER AV STADSLANDSKAP I SVERIGE OCH DANMARK. MÅLET MED PROJEKTET VAR ATT FÖRBÄTTRA FÖRVALTNINGEN AV STADENS UTEMILJÖER FÖR BARN.	FORMAS
LANDSKAPETS GOVERNANCE OCH FÖRVALTNING	MÄRIT JANSSON	HÅLLBAR MOBILITET I DEN TÄTA STADEN PROJEKTET SYFTAR TILL ATT BELYSA VÄLFÄRDENS LANDSKAP OCH DESS VÄRDEN FÖR HÅLLBAR MOBILI- TET I STATIONSNÄRA LÄGEN (TODS - TRANSIT ORIENTED DEVELOPMENT) SOM EN GRUND FÖR KRITISKA ANALYSER AV DAGENS PLANERING, ATT ANALYSERA HUR BOENDE I DESSA OMRÅDEN HAR EN AKTIV UTMOMHUSREKREATION SAMT ATT UTFORSKA MÖJLIGHETERNA ATT PLANERA FÖR HÅLLBAR MOBILITET OCH GRÖNSTRUKTUR I STATIONS- NÄRA LÄGEN.	FORMAS
LANDSKAPETS GOVERNANCE OCH FÖRVALTNING	MÄRIT JANSSON	BARNVÄNLIG BEBYGGD MILJÖ I TEORI OCH PRAKTIK GENOM PROJEKTET GÖRS EN SAMMANSTÄLLNING AV KUNSKAP OM BARNVÄNLIG BEBYGGD MILJÖ ELLER "CHILD-FRIENDLY ENVIRONMENTS", DÄR VETENSKAPLIG LITTERATUR ANALYSERAS OCH GÖRS TILLGÅNGLIG FÖR PRAKTIKEN INOM PLANERING, DESIGN OCH FÖRVALTNING.	ARKUS
LANDSKAPETS GOVERNANCE OCH FÖRVALTNING	NINA VOGEL	BILFRIA URBANA DISTRIKT PROJEKTET SYFTAR FRÄMST TILL ATT UTVECKLA NY KUNSKAP OM HUR BILFRIA URBANA OMRÅDEN (HÄR SOMMARGÅGATOR) HAR UTVECKLATS OCH IMPLEMEN- TERATS OCH HUR DETTA UPPLEVS AV ANVÄNDARNA NÄR DET GÄLLER MILJÖMÄSSIGA MÖJLIGHETER OCH HINDER FÖR MÄNNISKORS MOBILITET. OLIKA FORSKNINGSDISCI- PLINER SAMMANFÖRS, SÅSOM STADS- OCH TRAFIKPLA- NERING OCH MOBILITETSFORSKNING, MILJÖPSYKOLOGI OCH LANDSKAPSARKITEKTUR, FÖR ATT TA ITU MED BILFRIA STADSOMRÅDEN I DESS TVÄRVETENSKAPLIGA OCH KOM- PLEXA KARAKTÄR.	VINNOVA
LANDSKAPETS GOVERNANCE OCH FÖRVALTNING	THOMAS RANDRUP	EKOSystemTjänster från stadens privatägda trädbestånd PROJEKTET SYFTAR TILL ATT UNDERSÖKA HUR KOMMUNER KAN HANTERA DET PRIVATÄGDA TRÄDBESTÅNDET OCH DESS POTENTIAL ATT BIDRA MED EKOSystemTjänster, NÅGOT SOM FRÄMST STYRS AV FÖRVALTNINGSBESLUT HOS PRIVATPERSONER. I PROJEKTET HAR OMFATTNINGEN AV TRÄD PÅ PRIVATA TOMTER UNDERSÖKTS GENOM FÄLT- STUDIER, FJÄRRANALYS OCH ENKÄTSTUDIE.	FORMAS

LANDSKAPETS GOVERNANCE OCH FÖRVALTNING	THOMAS RANDRUP	<p>VERKTYG FÖR INKLUDERING OCH TILLGÄNGLIGHET I URBANA GRÖNOMRÅDEN</p> <p>PROJEKTETS SYFTE ÄR ATT ARBETA FÖR ALLAS RÄTT TILL URBANA GRÖNOMRÅDEN MED MÅLET ATT UTVECKLA ENKLA OCH VERKNINGSFULLA VERKTYG FÖR DELTAGANDE OCH MEDSKAPANDE I PLANERING, UTFORMNING OCH FÖRVALTNING AV URBANA GRÖNOMRÅDEN. I PROJEKTET UTVECKLAS LÖSNINGAR FÖR EN JÄMLIK TILLGÄNGLIGHET, TILLSAMMANS MED GRUPPER OCH INDIVIDER SOM UPPLEVER HINDER MOT ATT ANVÄNDA GRÖNOMRÅDEN, MED SÄRSKILD FOKUS PÅ OLIKA FORMER AV FUNKTIONSNEDSÄTTNING.</p>	VINNOVA
LANDSKAPETS GOVERNANCE OCH FÖRVALTNING	THOMAS RANDRUP	<p>NORDGREEN</p> <p>PROJEKTET UNDERSÖKER HUR KOMMUNALA STYRDOKUMENT OCH ARBETSPROCESSER STÄRKER KOPPLINGEN MELLAN GRÖNA MILJÖER OCH HÄLSA. MÅLET ÄR ATT BESKRIVA ARBETSSÄTT INOM PLANERING OCH FÖRVALTNING, BÅDE INOM KOMMUNER OCH I OLIKA SAMARBETEN, SOM KAN FRÄMJA MÄNNISKORS HÄLSA OCH VÄLMAÄNDE. PROJEKTETS SYFTE ÄR ATT STÖDJA HÅLLBARHET GENOM SMART PLANERING OCH FÖRVALTNING FÖR ATT HANTERA UTMANINGAR SOM FÖRTÄTNING OCH OJÄMN TILLGÅNG TILL GRÖNA MILJÖER.</p>	NORDFORSK
LANDSKAPETS GOVERNANCE OCH FÖRVALTNING	THOMAS RANDRUP	<p>CONEXUS</p> <p>INOM PROJEKTET SAMPRODUCERAS, STRUKTURERAS OCH FRÄMJAS TILLGÅNG TILL DELAD, KONTEXTUALISERAD KUNSKAP FÖR ATT STÖDJA STÄDER OCH SAMHÄLLEN ATT TILLSAMMANS ANVÄNDA NATURBASERADE LÖSNINGAR FÖR ATT ÅTERSKAPA URBANA EKOSYSTEM OCH ÄVEN PÅVERKA POLICY OCH PRAKTIK I BÅDE EU OCH CELAC (SYDAMERIKANSKA LÄNDER).</p>	EU H2020
LANDSKAPETS GOVERNANCE OCH FÖRVALTNING	THOMAS RANDRUP	<p>GREEN BOOK OF BIOCITIES</p> <p>THE GREEN BOOK OF BIOCITIES ÄR ETT PROJEKT KRINGEN SYNTES AV TIDIGARE DISPARATA DISCIPLINER, MED MÅLET ATT TA FRAM EN BOK MED ETT EVIDENSBASERAT OCH HOLISTISKT INNEHÅLL OM LIV I URBAN MILJÖ. I DET FJÄRDE KAPITLET, "PLANNING, DESIGN, MANAGING GREEN INFRASTRUCTURE AND URBAN FORESTS", BESKRIVES SÄRSKILT UTMANINGAR KRING PLANERING, DESIGN OCH FÖRVALTNING AV TRÄD OCH GRÖNYTOR I URBANA MILJÖER.</p>	EFI (EUROPEAN FOREST INSTITUTE)

LANDSKAPETS GOVERNANCE OCH FÖRVALTNING	THOMAS RANDRUP	NORDISK EXEMPELSAMLING SLU 2019 PROJEKTET SYFTAR TILL ATT STUDERA OCH DOKUMENTERA UTEMILJÖFÖRVALTNING I PRAKTIKEN I DE FEM NORDISKA LÄNDERNA. DET UTGÅR IFRÅN EN FALLSTUDIE DÅR TRE EXPERTER INOM FÖRVALTNING INTERVJUAS SOM REPRESENTANTER FÖR PERSPEKTIV FRÅN VARJE LAND LIKSOM FÖR LOKALA OCH NATIONELLA PERSPEKTIV, MED FOKUS PÅ AKTUELLA OCH FRAMTIDA UTMANINGAR.	BOVERKET
LANDSKAPETS GOVERNANCE OCH FÖRVALTNING	THOMAS RANDRUP	NORDISK EXEMPELSAMLING SLU 2020 EXEMPELSAMLINGEN BESKRIVER LÄRANDE EXEMPEL FRÅN ARBETE MED STADSGRÖNSKA UTIFRÅN OLIKA PERSPEKTIV, MEN MÅLET ÄR ATT ALLA SOM ARBETAR MED STADSGRÖNSKA SKA INSPIRERAS OCH HITTA ARGUMENT OCH METODER. DET ÖVERGRIPANDE SYFTET ÄR ATT SPRIDA ERFARENHETER OCH ÖKA KUNSKAPSUTBYTET MELLAN DE NORDISKA LÄNDERNA INOM OMRÅDET HÅLLBAR STADSUTVECKLING MED FOKUS PÅ STADSGRÖNSKA.	BOVERKET
LANDSKAPETS GOVERNANCE OCH FÖRVALTNING	THOMAS RANDRUP	MILJÖÖVERVAKNING AV SVERIGES URBANA TRÄDBESTÅND SYFTET MED PROJEKTET VAR ATT BEDÖMA DEN SVENSKA STANDARDEN FÖR TRÄDINVENTERING (STIS) OCH DEN RELATERADE DATABASEN, FÖR ATT DISKUTERA MÖJLIGA VÄGAR FÖR UTVECKLING, EXEMPELVIS FÖR ATT UTÖKA TILL MER ÄN TRÄD OCH MED MER LÅNGSIKTIG ÖVERVAKNING.	FOMA
DESIGN AV URBANA LANDSKAP	CAROLINE DAHL	IMPLEMENTERING AV PLAN REDUX THIS PROJECT ARGUES THAT METHODS, TOOLS, AND PROTOCOLS IN SPATIAL PLANNING NEED TO BE REVISED FOR DEVELOPING A TRANSFORMATIVE SPATIAL PLANNING PARADIGM IN SWEDEN FEASIBLE TO SUPPORTS THE TRANSITION TO A SUSTAINABLE SOCIETY. IN ORDER TO DO SO, THE PROJECT AIMS AT DEVELOPING A METHODOLOGICAL FRAMEWORK	FORMAS VIA LTH
DESIGN AV URBANA LANDSKAP	CAROLINE DAHL	MELLAN PLATS OCH PLAN A RESEARCH COLLABORATION BETWEEN THE CITY OF GOTHENBURG, SLU AND LTH AIMING AT DEVELOPING NEW TOOLS, METHODS AND PROTOCOLS TO SUPPORT TRANSFORMATIONS OF URBAN SITES. THE PROJECT CONSISTS OF DEVELOPING METHODS FOR LINKING ON-SITE ACTION ORIENTED INITIATIVES WITH STRATEGIC PLANNING ACTIONS. A LECTURE SERIES, PLAN REDUX RIVER TALKS IS ALSO PART OF THE PROJECT.	MOVIUM PARTNERSKAP/ GÖTEBORGS STAD

DESIGN AV URBANA LANDSKAP	CAROLINE DAHL	URBAN TRANSITIONS AND TRANSFORMATIONS WS THE LONG-TERM AIM WITH THE WORKSHOP WAS TO GATHER TRACTION TO BUILD A NETWORK OF RESEARCHERS AND PRACTITIONER AROUND URBAN TRANSITION AND TRANSFORMATION AT SLU, IN SWEDEN AND BEYOND. THROUGH THE INTERNATIONAL WORKSHOP WITH A NEWLY FORMED THEMATIC GROUP IN THE STRN NETWORK, A SET OF "TRANSFORMATION EDGES" AND KNOWLEDGE GAPS WERE IDENTIFIED FOR FURTHER STUDIES.	SLU URBAN FUTURES
DESIGN AV URBANA LANDSKAP	JOHAN WIRDELÖV	PHD FORUM UF FUNDING TO SUSTAIN THE SLU LANDSCAPE'S PHD'S FORUM, WHICH INTRODUCES AN INNOVATIVE SETTING FOR LANDSCAPE PHD STUDENTS TO EXCHANGE EXPERIENCES, WORKING METHODS AND RAISE AWARENESS AND OPENNESS TOWARDS THE MULTI-DISCIPLINARY WEALTH AND DIVERSE APPROACHES TO RESEARCH CHARACTERIZING THE LANDSCAPE FIELD.	SLU URBAN FUTURES
DESIGN AV URBANA LANDSKAP	CAROLINE DAHL	FRÅN HAMN TILL STAD A SMALL STUDY AND SURVEY TO MAP MUNICIPALS' LESSON LEARNT ON TRANSFORMATION OF HABROUR AREAS IN SWEDEN FROM THE 1990S UNTIL PRESENT DAYS.	MOVIUM PARTNERSKAP
DESIGN AV URBANA LANDSKAP	CAROLINE DAHL	LEARNING FROM PRACTICE: PHYTOREMEDIATION AS A TRANSFORMATIVE TOOL FOR URBAN DEVELOPMENT A BEST PRACTICE COMPILATION ON PROJECTS THAT LEVERAGE PHYTOREMEDIATION IN URBAN ENVIRONMENTS.	SLU URBAN FUTURES
DESIGN AV URBANA LANDSKAP	JITKA SVENSSON	DEN VIKTIGA OSYNLIGA LANDSKAPSARKITEKTUREN MOVIUM PARTNERSKAPSAKTIVITETEN SAMLADE IHOP KOMPETENS FRÅN SLU, MALMÖ STAD, KONST- OCH KONSULTVÄRLDEN FÖR ATT RESONERA OM HUR MAN SKA KOMMA ÅT DET MINSTA MÖJLIGA – NÄRMEST OSYNLIGA - SOM BEHÖVS GÖRAS FÖR ATT ÅSTADKOMMA VÄSENTLIG FÖRBÄTTRING I UTEMILJÖER.	MOVIUM PARTNERSKAP

DESIGN AV URBANA LANDSKAP	LISA DIEDRICH	<p>CRITICAL WATERSCAPES – DEVELOPING DESIGN METHODOLOGY FOR URBAN WATER LANDSCAPES 2019-2020</p> <p>THIS RESEARCH INTRODUCES A GLOBAL AND CROSS-DISCIPLINARY PERSPECTIVE INTO LEARNING PROCESSES UNDERSTOOD AS RESEARCH. IT BUILDS ON A NETWORKED STUDIO APPROACH BETWEEN AN URBANISM AND A LANDSCAPE ARCHITECTURE PROGRAMME (UNIVERSITY OF BUENOS AIRES, SLU UNIVERSITY MALMÖ), AND AIMS AT EDUCATING YOUNG PROFESSIONALS AND RESEARCHERS TO CRITICALLY REFLECT UPON AND AT THE SAME TIME DEVISE CONCRETE, SOMETIMES HANDS-ON ACTIONS, TO OVERCOME EXCLUSION IN URBAN LANDSCAPES CHARACTERIZED BY PARTICULAR WATER REGIMES.</p>	LINNAEUS PALME/ UHR
DESIGN AV URBANA LANDSKAP	LISA DIEDRICH	<p>CRITICAL WATERSCAPES – DEVELOPING DESIGN METHODOLOGY FOR URBAN WATER LANDSCAPES 2020-2021</p> <p><i>Se ovanstående projekt för beskrivning</i></p>	LINNAEUS PALME/ UHR
DESIGN AV URBANA LANDSKAP	LISA DIEDRICH	<p>SKOGAR FÖR FRAMTIDENS STÄDER - LÄRDOMAR FRÅN TRE DECENNIER MED EXPERIMENT I LANDSKAPS- LABORATORIER</p> <p>THIS PROJECT PRODUCES A RICHLY ILLUSTRATED AND ACADEMICALLY GROUNDED BOOK ON THE LANDSCAPE LABORATORY APPROACH ESTABLISHED WITHIN THREE DECADES OF FULL SCALE SCIENTIFIC AND LANDSCAPE ARCHITECTURAL EXPERIMENTATION WITH URBAN WOODS AT SLU'S ALNARP CAMPUS.</p>	FORMAS
DESIGN AV URBANA LANDSKAP	MADS FARÖ	<p>THE SURROUNDINGS LAB - A EUROPEAN-WIDE NETWORK EXPLORATION OF THE FILM MEDIA AS A DEMOCRATIC TOOL FOR EXPRESSING AMBIENT VALUES OF EVERYDAY SURROUNDINGS</p> <p>PROJEKTET UTFORSKAR POTENTIALEN HOS FILMBASERAD MILJÖFORSKNING GENOM ETT NÄTBASERAT LANDSKAPSOBSERVATORIUM BASERAT PÅ SLU ALNARP, ETT NÄTVERKSSEMINARIUM FÖR SURROUNDINGS LAB OCH EN INTERMEDIA-PUBLIKATION OM FILM OCH OMGIVNING.</p>	KSLA

DESIGN AV URBANA LANDSKAP	JOHAN WIRDELÖV	<p>TERRAINS OF ENCOUNTERS: ON MEETINGS AND PUBLIC PLACES</p> <p>THIS PROJECT ADVANCES THEORY ON THE ROLE OF DESIGN FOR EVERYDAY LIFE IN PUBLIC PLACES. THE FOCUS IS ON HOW ENCOUNTERS BETWEEN PEOPLE HAPPEN IN RELATION TO PLACE. HOW CAN CONDITIONS FOR MEETING BE UNDERSTOOD FROM A SPATIAL PERSPECTIVE? ONE PRELIMINARY OUTCOME IS THE CONCEPT TERRAINS OF ENCOUNTERS, THAT DESCRIBES RELATIONSHIPS BETWEEN PLACE AND SOCIAL INTERACTION.</p>	LARS ERIK LUNDBERGS STIPENDIE- STIFTELSE
DESIGN AV URBANA LANDSKAP	LISA DIEDRICH	<p>LANDSCAPE ARCHITECTURE EUROPE - CRITICAL INTERPRETATION OF CONTEMPORARY EUROPEAN DESIGN PRACTICES</p> <p>LANDSCAPE ARCHITECTURE EUROPE (LAE) IS A FOUNDATION THAT SEEKS TO ENHANCE THE DIALOGUE IN LANDSCAPE ARCHITECTURE ON A EUROPEAN LEVEL BY PUBLISHING A TRIENNIAL YEARBOOK. PRODUCED FOR THE LAE FOUNDATION AND THE EUROPEAN BRANCH OF THE INTERNATIONAL FEDERATION OF LANDSCAPE ARCHITECTURE (IFLA EUROPE), THE BOOKS ASPIRE TO BE THE DEFINITIVE CRITICAL REVIEW OF THE STATE OF THE ART OF EUROPEAN LANDSCAPE ARCHITECTURE.</p>	INDEPENDENT/ LAE FOUNDATION
DESIGN AV URBANA LANDSKAP	LISA DIEDRICH	<p>CRITICALITY AND TRANS-DISCIPLINARITY IN LANDSCAPE ARCHITECTURE</p> <p>CRITICAL THINKING, REFLECTIVE PRACTICES AND TRANS-DISCIPLINARY COLLABORATIVE SKILLS ARE INCREASINGLY RECOGNIZED AS FOUNDATIONAL FOR ADDRESSING COMPLEXITY. THIS RESEARCH EXPLORES HOW LANDSCAPE ARCHITECTURE PEDAGOGY, AT THE PHD LEVEL IN PARTICULAR, CAN BE REIMAGINED TO FOSTER THOSE CRUCIAL HABITS OF MIND.</p>	SLU URBAN FUTURES
DESIGN AV URBANA LANDSKAP	LISA DIEDRICH	<p>REIMAGINING SYNTHESIS THROUGH A DESIGN THINKING LENS</p> <p>THE RESEARCH EXPLORES HOW "SYNTHESIS" CRITICALLY RE-IMAGINED BEYOND THE CONVENTIONAL ACADEMIC LITERATURE REVIEW MAY BE MOBILIZED AS A POTENTIAL AND POWERFUL TRANSDISCIPLINARY FORMAT AND COMMUNICATE (SYNTHESIZE) KNOWLEDGE OUTCOMES GENERATED THROUGH DIVERSE KNOWLEDGE PRACTICES.</p>	SLU URBAN FUTURES

DESIGN AV URBANA LISA DIEDRICH LANDSKAP	RADICANT DESIGN – TRANSLATION AS A DESIGN CONCEPT FOR SUSTAINABLE URBAN TRANSFORMATION	INDEPENDENT RESEARCH
	THIS PROJECT EXPLORES RADICANT DESIGN AS A CONCEPT THAT BRINGS TRANSIENT ASPECTS OF SITE BACK TO MIND, SUCH AS HUMAN USES AND PROCESSES OF NATURE, SO FAR OFTEN OVERLOOKED. THE ACT OF DESIGN, RATHER THAN FORMALIZATION OF STATIC SITE COMPONENTS, BECOMES THEN AN ACT OF CONTINUOUS TRANSLATION.	
DESIGN AV URBANA LISA DIEDRICH LANDSKAP	THE TRAVELLING TRANSECT – DEVELOPING A FIELDWORK-BASED METHOD FOR CAPTURING SITE QUALITIES	INDEPENDENT RESEARCH/ FORMAS
	THIS PROJECT RELIES ON AN ALTERNATIVE UNDERSTAN- DING OF DESIGN AS TRANSFORMATION OF THAT WHAT ALREADY EXISTS ON A SITE. HOW TO IDENTIFY SITE VA- LUES, BE THEY MATERIAL, IMMATERIAL OR DYNAMIC, AS A BASIS FOR A SUSTAINABLE DEVELOPMENT OF LANDSCA- PES, ESPECIALLY IF RELATED TO WATER SYSTEMS? THIS RESEARCH AIMS TO DEVELOP A METHOD FOR CAPTUR- ING SITE QUALITIES THROUGH DEEP FIELDWORK-BASED EMPIRICAL ENQUIRY AND EVALUATION THAT BECOMES PART OF THE CONCEPTUAL DESIGN ACT.	

Publikationer 2020

Doktorsavhandlingar

- **Dahl, C** (2020). *Building transformative capacities: links between site and plan in post-industrial urban landscapes*. Diss. Department of Landscape Architecture, Planning and Management, Swedish University of Agricultural Sciences Sveriges Lantbruksuniversitet. 2020:27
Fulltext:<https://pub.epsilon.slu.se/id/eprint/16978>

Refereegranskade artiklar

- Barron, E. S. and Hartman, L and **Aagaard Hagemann, F** (2020). From place to emplacement: the scalar politics of sustainability *Local Environment* 25 (6) , ss.447-462. DOI:10.1080/13549839.2020.1768518 Fulltext:<https://pub.epsilon.slu.se/id/eprint/24525>
- **Aagaard Hagemann, F** et al. (2020). Challenges to Implementing the Urban Ecosystem Service Concept in Green Infrastructure Planning: A View from Practitioners in *Swedish Municipalities Socio-Ecological Practice Research* 2 (3) , ss.283-296. DOI:10.1007/s42532-020-00054-3 Fulltext:<https://pub.epsilon.slu.se/id/eprint/24491>
- **Randrup, T** et al. (2020) Moving beyond the Nature-based Solutions discourse: Introducing Nature-based Thinking. *Urban Ecosystems*. <https://doi.org/10.1007/s11252-020-00964-w>
- Kattge, J et al. (2020). TRY plant trait database - enhanced coverage and open access *Global Change Biology* 26 (1) , ss.119-188. DOI:10.1111/gcb.14904
- **Dahl, C & Diedrich, L** (2020). Building transformative capacities: integrating design-research into port-city transformation *PORTUS-plus* 9 ss.1-21.
Fulltext:<https://pub.epsilon.slu.se/id/eprint/19143>
- **Diedrich, L** & Cervera, M (2020). Barcelona's Tres Turons: three hills and three cruelties *Journal of Landscape Architecture* 15 (2) , ss.56-73. DOI:10.1080/18626033.2020.1852711
- Lausen, E et al. **Emilsson, T** (2020). Water use and drought responses of eight native herbaceous perennials for living wall systems *Urban Forestry & Urban Greening* 54 DOI:10.1016/j.ufug.2020.126772
- Jauni, M et al. **Fransson, A-M and Lehvavirta, S** (2020). Alkaline habitat for vegetated roofs? Ecosystem dynamics in a vegetated roof with crushed concrete-based substrate *Ecological Engineering* 157 DOI:10.1016/j.ecoleng.2020.105970 Fulltext:<https://pub.epsilon.slu.se/id/eprint/17850>
- **Jansson, M** et al. **Zalar, A and Randrup, T**. (2020). Governing for Child-Friendliness? Perspectives on Children as Users Among Swedish and Danish Urban Open Space Managers *Frontiers in Sustainable Cities* 2 DOI:10.3389/frsc.2020.565418 Fulltext:<https://pub.epsilon.slu.se/id/eprint/18756>
- Persson, J et al. **Blennow, K** (2020). No polarization-Expected Values of Climate Change Impacts among European Forest Professionals and Scientists *Sustainability* 12 (7) , DOI:10.3390/su12072659 Fulltext:<https://pub.epsilon.slu.se/id/eprint/16851>

- **Blennow, K** et al. (2020). The role of beliefs, expectations and values in decision-making-favoring climate change adaptation – implications for communications with European-forest professionals *Environmental Research Letters* 11 (11) , DOI:10.1088/1748-9326/abc2fa Fulltext:<https://pub.epsilon.slu.se/id/eprint/19092>
- Watkins, J et al. **Sjöman, H** (2020). Using big data to improve ecotype matching for Magnolia in urban forestry *Urban Forestry & Urban Greening* 48 DOI:10.1016/j.ufug.2019.126580
- **Sjöman, H** et al. (2020). What do we know about the origin of our urban trees? – A north European perspective *Urban Forestry & Urban Greening* 56 DOI:10.1016/j.ufug.2020.126879
- Skytte af Sättra, J et al. **Hjalmarsson, I** (2020). Genetic Status of the Swedish Central collection of heirloom apple cultivars *Scientia Horticulturae* 272 DOI:10.1016/j.scienta.2020.109599 Fulltext:<https://pub.epsilon.slu.se/id/eprint/17475>
- **Wirdelöv, J** (2020). The trash bin on stage: on the sociomaterial roles of street furniture *Urban planning* 5 (4) , ss.121–131. DOI:10.17645/up.v5i4.3310 Fulltext:<https://pub.epsilon.slu.se/id/eprint/19149>
- Pritzel Sundevall, E & **Jansson, M** (2020). Inclusive Parks across Ages: Multifunction and Urban Open Space Management for Children, Adolescents, and the Elderly *International journal of environmental research and public health* 17 (24) , DOI:10.3390/ijerph17249357 Fulltext:<https://pub.epsilon.slu.se/id/eprint/19669>
- **Qiao, X** et al. **Randrup, T** (2020). Sustainable stormwater management: a qualitative case study of the Sponge Cities initiative in China *Sustainable cities and society* 53 DOI:10.1016/j.scs.2019.101963
- Qviström, M et al. **Fridell, L** (2020). Differentiating the time–geography of recreational-running *Mobilities* 15 (4) , ss.575–587. DOI:10.1080/17450101.2020.1762462
- Chan, C et al. **Randrup, T** (2020). A longitudinal investigation of urban park management in Hong Kong: A managerial perspective *Journal Of Park And Recreation Administration* 38 (4) , DOI:10.18666/JPRA-2020-9611
- **Randrup, T** et al. (2020). Moving beyond the nature-based solutions discourse: introducing nature-based thinking *Urban Ecosystems* 23 (4) , ss.919–926. DOI:10.1007/s11252-020-00964-w Fulltext:<https://pub.epsilon.slu.se/id/eprint/17382>
- Diduck, A et al. **Raymond, C** (2020). Pathways of learning about biodiversity and sustainability in private urban gardens *Journal of Environmental Planning and Management* 63 (6) , ss.1056–1076. DOI:10.1080/09640568.2019.1633288
- Hakkarainen, V et al. **Raymond, C** (2020). Grounding IPBES experts' views on the multiple values of nature in epistemology, knowledge and collaborative science *Environmental Science and Policy* 105 ss.11–18. DOI:10.1016/j.envsci.2019.12.003 Fulltext:<https://pub.epsilon.slu.se/id/eprint/16751>
- **Ode Sang, Å** et al. **Sang, N** (2020). Are path choices of people moving through urban greenspaces explained by gender and age? Implications for planning and management *Urban Forestry & Urban Greening* 49 DOI:10.1016/j.ufug.2020.126628
- Hallfors, M et al. **Lehvävirta, S** (2020). Translocation of an arctic seashore plant reveals signs of maladaptation to altered climatic conditions *PeerJ* 8 DOI:10.7717/peerj.10357 Fulltext:<https://pub.epsilon.slu.se/id/eprint/19781>
- Xie, L et al. **Lehvävirta, S** (2020). Case study: Planting methods and beneficial substrate microbe effect on the growth of vegetated roof plants in Finland *Urban Forestry & Urban Greening* 53 DOI:10.1016/j.ufug.2020.126722

- Kotze, D et al. **Lehvavirta, S** (2020). A revised terminology for vegetated rooftops based on function and vegetation *Urban Forestry & Urban Greening* 49 DOI:10.1016/j.ufug.2020.126644
- Kyrö, K et al. **Lehvavirta, S** (2020). Vegetated roofs in boreal climate support mobile open habitat arthropods, with differentiation between meadow and succulent roofs *Urban Ecosystems* 23 (6) , ss.1239-1252. DOI:10.1007/s11252-020-00978-4
Fulltext: <https://pub.epsilon.slu.se/id/eprint/17982>
- Lopez-Rodriguez, M et al. **Lo, V** (2020). Delineating participation in conservation governance: Insights from the Sierra de Guadarrama National Park (Spain) *Environmental Science and Policy* 114 ss.486-496. DOI:10.1016/j.envsci.2020.09.019
Fulltext: <https://pub.epsilon.slu.se/id/eprint/21454>
- Cebrian-Piqueras, M et al. **Lo, V and Raymond, C** (2020). Scientific and local ecological knowledge, shaping perceptions towards protected areas and related ecosystem services *Landscape Ecology* 35 (11) , ss.2549-2567. DOI:10.1007/s10980-020-01107-4
Fulltext: <https://pub.epsilon.slu.se/id/eprint/18721>
- **Klobucar, B** et al. **Jansson, M and Randrup, T** (2020). Long-Term Validation and Governance Role in Contemporary Urban Tree Monitoring: A Review *Sustainability* 12 (14) , DOI:10.3390/su12145589
Fulltext: <https://pub.epsilon.slu.se/id/eprint/18829>

Editorial

- **Buffam, I** & Starry, O (2020). Overview: The role of spatial heterogeneity in shaping green roof ecosystems *Journal of living architecture* 7 (2) , ss.1-4. DOI:10.46534/jliv.2020.07.02.001

Översiktsartiklar

- Boussetlot, J et al. **Buffam, I** (2020). Green roof

research in North America: a recent history and future strategies *Journal of living architecture* 7 (1) , ss.27-64. DOI:10.46534/jliv.2020.07.01.027

- Felton, A et al. **Ode Sang, Å** (2020). The tree species matters: Biodiversity and ecosystem service implications of replacing Scots pine production stands with Norway spruce *AMBIO: A Journal of the Human Environment* 49 ss.1035-1049. DOI:10.1007/s13280-019-01259-x
- Brown, G et al. **Raymond, C** (2020). Mapping place values: 10 lessons from two decades of public participation GIS empirical research *Applied Geography* 116 DOI:10.1016/j.ap-geog.2020.102156

Referegranskade bokkapitel

- **Deak Sjöman, J** & Johansson, E (2020). Nature-based Solutions to Urban Microclimate Regulation *Modelling Nature-based Solutions: Integrating Computational and Participatory Scenario Modelling for Environmental Management and Planning* > *Modelling Nature-based Solutions: Integrating Computational and Participatory Scenario Modelling for Environmental Management and Planning* Cambridge University Press ss.247-275. DOI:10.1017/9781108553827.008
- **Diedrich, L** (2020). Translating Sites: A Plea for Radical Design *Site Matters : Strategies for Uncertainty Through Planning and Design* > *Site Matters : Strategies for Uncertainty Through Planning and Design* Routledge ss.176-188.
- **Diedrich, L & Farsö, M** (2020). Teaching the Unpredictable: critically engaging with urban-landscapes *Teaching landscape: the studio experience* > *Teaching landscape: the studio experience* Routledge ss.186-200.
- **Fors, H** et al. **Mellqvist, H and Jansson, M** (2020). Participation in urban open space governance and management *Urban open space governance and management* > *Urban open space governance and management* Taylor and Francis Group ss.112-128. Fulltext: <https://pub.epsilon.slu.se/id/eprint/19049>

- Haase, D et al. **Randrup, T** (2020). Urban open spaces and the urban matrix: elements, form and functions *Urban open space governance and management* > *Urban open space governance and management* Routledge ss.30–50
- **Jansson, M** et al. **Fors, H and Randrup, T** (2020). User-oriented urban open space governance and management *Urban open space governance and management* > *Urban open space governance and management* Routledge ss.68–92.
- **Jansson, M** & Lerstrup, I (2020). Children's perspectives on green space management in Sweden and Denmark *Place, Pedagogy and Play : participation, design and research with children* > *Place, Pedagogy and Play : participation, design and research with children* Routledge ss.194–208. Fulltext:<https://pub.epsilon.slu.se/id/eprint/17399>
- **Jansson, M** et al. **Vogel, N and Fors, H and Randrup, T** (2020). Defining urban open space governance and management *Urban open space governance and management* > *Urban open space governance and management* Routledge ss.11–29
- **Vogel, N** et al. **Jansson, M**. (2020). Ethical dimensions in landscape governance and management. *Urban open space governance and management* > *Urban open space governance and management* Routledge
- Miller, D et al. **Ode Sang, Å** (2020). Landscape Modelling and Stakeholder Engagement: Participatory Approaches and Landscape Visualisation Modelling Nature-based Solutions: Integrating Computational and Participatory Scenario Modelling for Environmental Management and Planning > Modelling Nature-based Solutions: Integrating Computational and Participatory Scenario Modelling for Environmental Management and Planning Cambridge University Press ss.19–55. DOI:10.1017/9781108553827.002
- **Ode Sang, Å** & Hedblom, M (2020). Urban nature and its potential to contribute towards human well-being *The Routledge Handbook of Urban Ecology* > *The Routledge Handbook of Urban Ecology* Routledge ss.608–615. DOI:10.4324/9780429506758-53
- **Persson, B** et al. **Randrup, T** (2020). Organisations related to urban open spaces *Urban open space governance and management* > *Urban open space governance and management* Routledge ss.51–66
- Bretzer, Y et al. **Persson, B and Randrup, T** (2020). Sweden: Local Marketization 1980 – 2018, Incremental Tendencies and Deviances *Marketization in Local Government : Diffusion and Evolution in Scandinavia and England* > *Marketization in Local Government : Diffusion and Evolution in Scandinavia and England* Springer Nature ss.117–139. DOI:10.1007/978-3-030-32478-0_6
- Lindholst, A et al. **Randrup, T** (2020). Lessons from Case Studies: Working with Marketization *Marketization in Local Government : Diffusion and Evolution in Scandinavia and England* > *Marketization in Local Government : Diffusion and Evolution in Scandinavia and England* Palgrave Macmillan ss.293–311. DOI:10.1007/978-3-030-32478-0_15
- Barton, D et al. **Randrup, T** (2020). Urban open space valuation for policymaking and management *Urban open space governance and management* > *Urban open space governance and management* Routledge ss.129–147.
- **Randrup, T** et al. (2020). Managing the maintenance of urban open spaces *Urban open space governance and management* > *Urban open space governance and management* Routledge ss.150–167.
- **Randrup, T & Jansson, M** (2020). Introduction: Urban open space governance and management - the long-term perspective *Urban open space governance and management* > *Urban open space governance and management* Routledge ss.1–10.
- **Randrup, T & Jansson, M** (2020). Strategic management of urban open spaces *Urban open space governance and management* > *Urban open space governance and management* Routledge

ss.190–203.

- **Randrup, T** et al. **Shelley, E and Jansson, M** (2020). Urban open space governance and management today and in the future *Urban open space governance and management* > *Urban open space governance and management* Routledge ss.204–210.
- Gottwald, S et al. **Raymond, C** (2020). Can Geodesign Be Used to Facilitate Boundary Management for Planning and Implementation of Nature-based Solutions? *Modelling Nature-based Solutions: Integrating Computational and Participatory Scenario Modelling for Environmental Management and Planning* > *Modelling Nature-based Solutions: Integrating Computational and Participatory Scenario Modelling for Environmental Management and Planning* Cambridge University Press ss.305–340. DOI:10.1017/9781108553827.010
- **Sang, N** & Aitkenhead, M (2020). Data Mining, Machine Learning and Spatial Data Infrastructures for Scenario Modelling *Modelling Nature-based Solutions: Integrating Computational and Participatory Scenario Modelling for Environmental Management and Planning* > *Modelling Nature-based Solutions: Integrating Computational and Participatory Scenario Modelling for Environmental Management and Planning* Cambridge University Press ss.276–304. DOI:10.1017/9781108553827.009
- **Sang, N** (2020). Modelling Nature-based Solutions Integrating Computational and Participatory Scenario Modelling for Environmental Management and Planning Introduction *Modelling Nature-based Solutions: Integrating Computational and Participatory Scenario Modelling for Environmental Management and Planning* > *Modelling Nature-based Solutions: Integrating Computational and Participatory Scenario Modelling for Environmental Management and Planning* Cambridge University Press ss.1–18.
- **Sang, N** (2020). Coastal and Freshwater Flood Models: A Review in the Context of NBS *Modelling Nature-based Solutions: Integrating Computational and Participatory Scenario Modelling for Environmental Management and Planning* > *Modelling Nature-based Solutions: Integrating Computational and Participatory Scenario Modelling for Environmental Management and Planning* Cambridge University Press ss.210–246. DOI:10.1017/9781108553827.007
- **Sang, N** et al. **Ose Sang, Å** (2020). Integrating Models into Practice - Recommendations *Modelling Nature-based Solutions: Integrating Computational and Participatory Scenario Modelling for Environmental Management and Planning* > *Modelling Nature-based Solutions: Integrating Computational and Participatory Scenario Modelling for Environmental Management and Planning* Cambridge University Press ss.341–351. DOI:10.1017/9781108553827.011
- **Kristoffersson, A** et al. **Persson, B and Randrup, T** (2020). Experiences with public-private partnerships in Sweden: balancing collaboration and competition *Marketization in local government diffusion and evolution in Scandinavia and England* > *Marketization in local government diffusion and evolution in Scandinavia and England* Palgrave Macmillan ss.241–258. DOI:10.1007/978-3-030-32478-0_12
- **Larsson, A** (2020). Place logic rather than project logic: landscape observatories as regional coordinators of large scale projects and compensation measures *Cultural heritage compensation: approaches to transformation of sites with cultural values and architectural qualities : proceedings 2020* > *Cultural heritage compensation: approaches to transformation of sites with cultural values and architectural qualities : proceedings 2020* Kulturlandskapet & Architecture and Civil Engineering; Chalmers University of Technology ss.229–250. Fulltext: <https://pub.epsilon.slu.se/id/eprint/16971>
- Johansson, M et al. **Jansson, M** (2020). Urban space for children on the move *Transportation and children's wellbeing* > *Transportation and children's wellbeing* Elsevier ss.217–235. DOI:10.1016/B978-0-12-814694-1.00012-9

Böcker redaktörskap

- **Jansson, M. & Randrup, T** (red) (2020). *Urban open space governance and management* Routledge DOI:10.4324/9780429056109

Rapporter

- **Haaland, C** (2020). Hur arbetar man med ekosystemtjänstkonceptet i Storbritannien, Tyskland och Norge?: Rapport inom projektet Mistra Urban Future, Urbana Ekosystemtjänster (Skåne nod) Fakulteten för landskapsarkitektur, trädgårds- och växtproduktionsvetenskap, Sveriges lantbruksuniversitet *Landskapsarkitektur, trädgård, växtproduktionsvetenskap: rapportserie* 2020:1
Fulltext: <https://pub.epsilon.slu.se/id/eprint/16681>
- **Klobucar, B** et al. **Jansson, M and Randrup, T** (2020). Designing a long-term urban tree monitoring network: an Introductory article Department of Landscape Architecture, Planning and Management, Swedish University of Agricultural Sciences
Fulltext: <https://pub.epsilon.slu.se/id/eprint/16683>
- **Kristoffersson, A** (2020). Testbädd Hållbara Smarta Parker – förprojekt Institutionen för landskapsarkitektur, planering och förvaltning, Sveriges lantbruksuniversitet *Landskapsarkitektur, trädgård, växtproduktionsvetenskap: rapportserie* 2020:11
Fulltext: <https://pub.epsilon.slu.se/id/eprint/19666>
- **Randrup, T** et al. **Sunding, A and Persson, B and Deak Sjöman, J** (2020). Monitoring urban green spaces in Sweden Faculty of Landscape Architecture, Horticulture and Crop Production Science, Swedish University of Agricultural Sciences *Landskapsarkitektur, trädgård, växtproduktionsvetenskap: rapportserie* 2020:5
Fulltext: <https://pub.epsilon.slu.se/id/eprint/17072>
- **Deak Sjöman, J & Östberg, J** (2020). i-Tree Sverige : för strategiskt arbete med trädsko-

systemtjänster Fakulteten för landskapsarkitektur, trädgårds- och växtproduktionsvetenskap, Sveriges lantbruksuniversitet *Landskapsarkitektur, trädgård, växtproduktionsvetenskap: rapportserie* 2020:13

Fulltext: <https://pub.epsilon.slu.se/id/eprint/21754/>

- **Vogel, Nina** et al. (2020). Hållbar områdesutveckling i Malmö: från experiment till ny praxis? Rapport inom Mistra Urban Futures Local Interaction Platform Skåne. SLU Urban Futures, Sveriges lantbruksuniversitet. Fulltext: <https://pub.epsilon.slu.se/16579/>

Övrigt vetenskapligt

- **Levinsson, A and Jansson, M and Emilsson, T and Palmér, C and Wiström, B** (2020). Det är bilismen - inte häckar - som är en fara för barn *Tidskriften Landskap* (4) , ss.48-49.

Övrigt populärvetenskapligt

- **Hjalmarsson, I** (2020). Ny bok om äpplesorter *Biodiverse* 25 (1) , ss.5-5.
- **Hjalmarsson, I** (2020). Klonarkiven fyllda med ympskatter *Natur och trädgård* 35 (1) , ss.24-33.
- **Hjalmarsson, I** (2020). Plommon - folkhemsfrukt som fallit i glömska *Natur och trädgård* 35 (2) , ss.16-35.
- **Lindahl, A & Jansson, M** (2020). Ätbart - stor betydelse för barn *Tidskriften Landskap* (8) , ss.47-48.
- **Oskarsson, L** (2020). Grönt kulturarv för gener och berättelser vidare *Biodiverse* 25 (1) , ss.20-22
- **Lund, A & Wiström, B** (2020). Artspecifika beskärningstider *Trädbladet* (2) , ss.7-9

Masterarbeten 2020

- Larsson, Elvira, 2020. *Blågröna strukturer i urban miljö : case: Delsjöbäcken*. Avancerad nivå, A2E. Alnarp: (LTJ, LTV) > Institutionen för landskapsarkitektur, planering och förvaltning (f.o.m. 130101)
- Hasan, Nizhuma and Selhorst, Rosalie, 2020. *Landscape for promoting biodiversity and recreation in land-based solar panel parks : a project for IKEA Industry in Poland*. Avancerad nivå, A2E. Alnarp: (LTJ, LTV) > Institutionen för landskapsarkitektur, planering och förvaltning (f.o.m. 130101)
- Jakobsson, Jens, 2020. *Sparsamhetens estetik : en gestaltungsfilosofi för hållbar gestaltning*. Avancerad nivå, A2E. Alnarp: (LTJ, LTV) > Institutionen för landskapsarkitektur, planering och förvaltning (f.o.m. 130101)
- Göransson, Julia, 2020. *Friluftsliv och landskapets kulturarv : en tolkning av landskapet i Fulltofta strövområde*. Avancerad nivå, A2E. Alnarp: (LTJ, LTV) > Institutionen för landskapsarkitektur, planering och förvaltning (f.o.m. 130101)
- Hultman, Johan, 2020. *Det stora vardagsrummet : en filmstudie om trafiknätets effekter på det offentliga rummet*. Avancerad nivå, A2E. Alnarp: (LTJ, LTV) > Institutionen för landskapsarkitektur, planering och förvaltning (f.o.m. 130101)
- Willeborn, Beata, 2020. *Frihamnen och platsens betydelse : landskapsarkitektens och kommunens syn på en platsspecifik utveckling av Frihamnen, Göteborg*. Avancerad nivå, A2E. Alnarp: (LTJ, LTV) > Institutionen för landskapsarkitektur, planering och förvaltning (f.o.m. 130101)
- Godsk, Johannes, 2020. *Att utforma utemiljöer anpassade för LSS-verksamheter*. Avancerad nivå, A2E. Alnarp: (LTJ, LTV) > Institutionen för landskapsarkitektur, planering och förvaltning (f.o.m. 130101)
- Persson, Mikaela, 2020. *Fjordparken : en studie om postindustriell stadsomvandling*. Avancerad nivå, A2E. Alnarp: (LTJ, LTV) > Institutionen för landskapsarkitektur, planering och förvaltning (f.o.m. 130101)
- Backlund, Amanda and Bengtsson, Evelina, 2020. *Community Garden Streetscapes : promoting social cohesion between the formal city and the informal settlements in Hurlingham, Buenos Aires*. Avancerad nivå, A2E. Alnarp: (LTJ, LTV) > Institutionen för landskapsarkitektur, planering och förvaltning (f.o.m. 130101)
- Smedberg, Elin, 2020. *Från uppdrag till förslag : en undersökning av landskapsarkitektens gestaltungsprocess*. Avancerad nivå, A2E. Alnarp: (LTJ, LTV) > Institutionen för landskapsarkitektur, planering och förvaltning (f.o.m. 130101)
- Troëng, Carl Linus, 2020. *Träds rumsliga verkan på gator och torg i vintertid*. Avancerad nivå, A2E. Alnarp: (LTJ, LTV) > Institutionen för landskapsarkitektur, planering och förvaltning (f.o.m. 130101)
- Rydmark, Ella, 2020. *Arkitekturpolicy i Markaryds kommun*. Avancerad nivå, A2E. Alnarp: (LTJ, LTV) > Institutionen för landskapsarkitektur, planering och förvaltning (f.o.m. 130101)
- Brinck, Rebecka, 2020. *Från gestaltning till förvaltande av grönytor : hur hänger gestaltarens visioner ihop med förvaltarens rutiner?*. Avancerad nivå, A2E. Alnarp: (LTJ, LTV) > Institutionen för landskapsarkitektur, planering och förvaltning (f.o.m. 130101)
- Landén Helmbold, Ebba, 2020. *Tätt eller brett? : en forskningsförberedande studie i effekter av kontinuerlig tätortsutglesning*. Avancerad nivå, A2E. Alnarp: (LTJ, LTV) > Institutionen för landskapsarkitektur, planering och förvaltning (f.o.m. 130101)

- Persson, Amanda, 2020. *Mandelblom, kattfot och blå viol i urban miljö : hur stadsängar kan bidra till stadens flora, fauna och människor*. Avancerad nivå, A2E. Alnarp: (LTJ, LTV) > Institutionen för landskapsarkitektur, planering och förvaltning (f.o.m. 130101)
- Reini, Hanna, 2020. *Katalysatorer för appropriering : en fallstudie av Tempelhofer Feld och utformningens påverkan för ianspråkstagande av ett offentligt rum*. Avancerad nivå, A2E. Alnarp: (LTJ, LTV) > Institutionen för landskapsarkitektur, planering och förvaltning (f.o.m. 130101)
- Smedbro, Cecilia, 2020. *Infrastrukturens framfart i rekreations- och friluftslivslandskapet : förutsättningar och potential för rekreations- och friluftslivsvärden i infrastrukturprojekt inom transportsektorn*. Avancerad nivå, A2E. Alnarp: (LTJ, LTV) > Institutionen för landskapsarkitektur, planering och förvaltning (f.o.m. 130101)
- von Gegerfelt, Agnes and Haara Löfstedt, Katarina, 2020. *Ett gestaltungs-förslag av fritidsgården Tegelhusets utemiljö - och vägen dit genom lokal involvering*. Avancerad nivå, A2E. Alnarp: (LTJ, LTV) > Institutionen för landskapsarkitektur, planering och förvaltning (f.o.m. 130101)
- Airijoki, Oskar, 2020. *Why it felt wrong to remove the glass – investigating site and site-narratives at Regjeringskvartalet, Oslo, Norway*. Avancerad nivå, A2E. Alnarp: (LTJ, LTV) > Institutionen för landskapsarkitektur, planering och förvaltning (f.o.m. 130101)
- Eknor, Helga, 2020. *Kanalplan : ett gestaltungs-förslag för urban natur öster om Munksjön*. Avancerad nivå, A2E. Alnarp: (LTJ, LTV) > Institutionen för landskapsarkitektur, planering och förvaltning (f.o.m. 130101)
- Heinkelmann, Anne Maren, 2020. *Nature has no waste : how do European landscape architecture studios approach urban sustainability through resource management?*. Avancerad nivå, A2E. Alnarp: (LTJ, LTV) > Institutionen för landskapsarkitektur, planering och förvaltning (f.o.m. 130101)
- Andersson, Natalia and Byström, Sandra, 2020. *Långsiktig utveckling av vedartad vegetation på skolgårdar i urban miljö : en uppföljning av projektet Gröna skolgårdar efter tio år*. Avancerad nivå, A2E. Alnarp: (LTJ, LTV) > Institutionen för landskapsarkitektur, planering och förvaltning (f.o.m. 130101)
- Montelius, Therese and Rosander, Johanna, 2020. *Temporär landskapsarkitektur : med tillämpning i Järnvägsstaden, Eslöv*. Avancerad nivå, A2E. Alnarp: (LTJ, LTV) > Institutionen för landskapsarkitektur, planering och förvaltning (f.o.m. 130101)
- Tavaststjerna, Lovisa, 2020. *Superblocks i svensk kontext : undersökande arbete om Barcelonas innovativa planeringsmodell*. Avancerad nivå, A2E. Alnarp: (LTJ, LTV) > Institutionen för landskapsarkitektur, planering och förvaltning (f.o.m. 130101)
- Widmark, Oskar and Norström, Jacob, 2020. *Ekofickan : gestaltning i det lilla med naturen som förebild*. Avancerad nivå, A2E. Alnarp: (LTJ, LTV) > Institutionen för landskapsarkitektur, planering och förvaltning (f.o.m. 130101)
- Norlin, Lovisa, 2020. *Grönt spår : ett gestaltungs-förslag av Järnvägsverkstädernas grannskapspark*. Avancerad nivå, A2E. Alnarp: (LTJ, LTV) > Institutionen för landskapsarkitektur, planering och förvaltning (f.o.m. 130101)
- Ek, Clara and Hjelm, Lisa, 2020. *Detaljplan som verktyg för ekologisk kompensation*. Avancerad nivå, A2E. Alnarp: (LTJ, LTV) > Institutionen för landskapsarkitektur, planering och förvaltning (f.o.m. 130101)
- Söderström, Kristine, 2020. *Stadsnära jordbruksmark är inte bara mat! : hur kan man värdera och eventuellt kompensera nyttigheter vid byggande på jordbruksmark?*. Avancerad nivå, A2E. Alnarp: (LTJ, LTV) > Institutionen för landskapsarkitektur, planering och förvaltning (f.o.m. 130101)
- Henriksson, Johan, 2020. *Vattnet stiger : ett gestaltungs-förslag med fokus på att öka de biologiska vär-*

- dena vid Tullkammarkajen i Halmstad.* Avancerad nivå, A2E. Alnarp: (LTJ, LTV) > Institutionen för landskapsarkitektur, planering och förvaltning (f.o.m. 130101)
- Madsen, Julia, 2020. *Urbana grönytors bidrag till välbefinnande och stadsklimat.* Avancerad nivå, A2E. Alnarp: (LTJ, LTV) > Institutionen för landskapsarkitektur, planering och förvaltning (f.o.m. 130101)
 - Sjöfors, Martin, 2020. *En studie om hur framtida landskapsarkitektur kan påverkas av Artificiell Intelligens.* Avancerad nivå, A2E. Alnarp: (LTJ, LTV) > Institutionen för landskapsarkitektur, planering och förvaltning (f.o.m. 130101)
 - Axelsson, Emma and Eriksson, Matilda, 2020. *Urban buskmosaik : nutida perspektiv på buskars användning i hållbara och attraktiva utemiljöer.* Avancerad nivå, A2E. Alnarp: (LTJ, LTV) > Institutionen för landskapsarkitektur, planering och förvaltning (f.o.m. 130101)
 - Chojnowski, Kamil, 2020. *Dowspuda and its broken heritage.* Avancerad nivå, A2E. Alnarp: (LTJ, LTV) > Institutionen för landskapsarkitektur, planering och förvaltning (f.o.m. 130101)
 - Perry, Johanna, 2020. *Självförvaltning av bostadsgårdar : en studie om fastighetsbolagens erfarenheter och självförvaltningens inverkan på gemenskap bland hyresgäster.* Avancerad nivå, A2E. Alnarp: (LTJ, LTV) > Institutionen för landskapsarkitektur, planering och förvaltning (f.o.m. 130101)
 - Samuelsson, Oscar, 2020. *Ett njutbart dopp vid Solfjäderbadet : ett gestaltungsförslag och studie om badplatsens landskapsarkitektur.* Avancerad nivå, A2E. Alnarp: (LTJ, LTV) > Institutionen för landskapsarkitektur, planering och förvaltning (f.o.m. 130101)
 - Wincent, Carin, 2020. *Naturalistiska perennplanteringar på gröna tak med biokol i substratet : en undersökning om biokolets påverkan av potentiella växtval på gröna tak, samt hur ekologi och design kan samverka för att skapa mer hållbara planteringar.* Avancerad nivå, A2E. Alnarp: (LTJ, LTV) > Institutionen för landskapsarkitektur, planering och förvaltning (f.o.m. 130101)
 - Hultberg, Lisa, 2020. *En plats mellan förut och sedan : om tillfällig användning av stadens vaga platser.* Avancerad nivå, A2E. Alnarp: (LTJ, LTV) > Institutionen för landskapsarkitektur, planering och förvaltning (f.o.m. 130101)
 - Leufvén, Hanna and Nilsson, Maria, 2020. *Placemaking - en process som främja social hållbarhet i stadsplanering? : en undersökning i teori och exempel från skandinavisk praktik.* Avancerad nivå, A2E. Alnarp: (LTJ, LTV) > Institutionen för landskapsarkitektur, planering och förvaltning (f.o.m. 130101)
 - Lundgren Alm, Elin, 2020. *Urbana ekosystemtjänster : social-ekologisk design i stadslandskapet.* Avancerad nivå, A2E. Alnarp: (LTJ, LTV) > Institutionen för landskapsarkitektur, planering och förvaltning (f.o.m. 130101)
 - Lundvik, Maria, 2020. *En ö i strömmen : gestaltning och konsekvensbeskrivning för Strömsholmen i Norrköping.* Avancerad nivå, A2E. Alnarp: (LTJ, LTV) > Institutionen för landskapsarkitektur, planering och förvaltning (f.o.m. 130101)
 - Radinger, Sara, 2020. *Ungdomsplats : ett gestaltungsförslag för fritidsgården Tegelhuset i Rosengård, Malmö.* Avancerad nivå, A2E. Alnarp: (LTJ, LTV) > Institutionen för landskapsarkitektur, planering och förvaltning (f.o.m. 130101)
 - Lindgren, Marcus, 2020. *Vad kan kollektivtrafiken tillföra ur perspektivet socialt kapital? : en studie om Tvärbanans roll för ökad tillgänglighet och social inkludering.* Avancerad nivå, A2E. Alnarp: (LTJ, LTV) > Institutionen för landskapsarkitektur, planering och förvaltning (f.o.m. 130101)
 - Brandt, Karolina and Landström Petersen, Turid, 2020. *Utforskandet av dynamisk vegetationsdesign : koncept och gestaltungslösningar för långsiktigt hållbara vegetationssystem med Kungsgatan i Malmö som utgångspunkt.* Avancerad nivå, A2E. Alnarp: (LTJ, LTV) > Institutionen för landskapsarkitektur, planering och förvaltning (f.o.m. 130101)

- Dahlström, Matilda, 2020. *Att nyttja tills vidare : temporära aktiviteter och funktioner i underutnyttjade urbana rum*. Avancerad nivå, A2E. Alnarp: (LTJ, LTV) > Institutionen för landskapsarkitektur, planering och förvaltning (f.o.m. 130101)
- Hellman, Matilda and Skog, Maja, 2020. *Klimatanpassning av Malmös framtida trädbestånd : en studie av tillämpade forskningsmetoder i syfte att utveckla klimatanpassningen av Malmös urbana trädbestånd*. Avancerad nivå, A2E. Alnarp: (LTJ, LTV) > Institutionen för landskapsarkitektur, planering och förvaltning (f.o.m. 130101)
- Malmqvist, Frida, 2020. *Barns deltagande i skapandet av lekmiljöer : en studie av två kommunala projekt och deras respektive tillvägagångssätt*. Avancerad nivå, A2E. Alnarp: (LTJ, LTV) > Institutionen för landskapsarkitektur, planering och förvaltning (f.o.m. 130101)
- Schneider, Julia, 2020. *Utökat aktörskap i stadsplaneringsprocessen : det materiellas roll i klimatanpassningsplaneringen i Nyhamnen*. Avancerad nivå, A2E. Alnarp: (LTJ, LTV) > Institutionen för landskapsarkitektur, planering och förvaltning (f.o.m. 130101)
- Stigertsson, Alexander and Palmqvist, Rebecka, 2020. *Samhällsplanering – ett barn av sin tid? : modernismens och nyliberalismens påverkan på barns utemiljöer i staden*. Avancerad nivå, A2E. Alnarp: (LTJ, LTV) > Institutionen för landskapsarkitektur, planering och förvaltning (f.o.m. 130101)
- Babadi, Anahid, 2020. *Droppeparken; where the city's rhythm meets nature's cycle : a design proposal to raise awareness on stormwater in Gothenburg*. Avancerad nivå, A2E. Alnarp: (LTJ, LTV) > Institutionen för landskapsarkitektur, planering och förvaltning (f.o.m. 130101)
- Magnusson, Lisa, 2020. *Små urbana grönytor som mentalt välgörande miljöer : ett gestaltungsförslag för en liten park i en växande stadsdel*. Avancerad nivå, A2E. Alnarp: (LTJ, LTV) > Institutionen för landskapsarkitektur, planering och förvaltning (f.o.m. 130101)
- Pihl, Axel, 2020. *Ramnäs Nilsgård 133 : ett förslag för att bevara kulturvärden med anpassning till samtida skötsel förutsättningar*. Avancerad nivå, A2E. Alnarp: (LTJ, LTV) > Institutionen för landskapsarkitektur, planering och förvaltning (f.o.m. 130101)
- Svensson, Elin and Hardorp, Tuva, 2020. *Skogsbad för fler : tillgänglighetsanpassning av naturmiljöer*. Avancerad nivå, A2E. Alnarp: (LTJ, LTV) > Institutionen för landskapsarkitektur, planering och förvaltning (f.o.m. 130101)
- Lind, Erik, 2020. *Hur grönt är ett stadsträd? : ett stadsträds klimatavtryck ur ett livscykelerspektiv*. Avancerad nivå, A2E. Alnarp: (LTJ, LTV) > Institutionen för landskapsarkitektur, planering och förvaltning (f.o.m. 130101)
- Ekström, Galina, 2020. *Compatible spaces for emotional support of child and adolescent patients : design of in-between and outdoor spaces in healthcare settings*. Avancerad nivå, A2E. Alnarp: (LTJ, LTV) > Institutionen för landskapsarkitektur, planering och förvaltning (f.o.m. 130101)
- De Vahl, Erik, 2020. *Potatislök, johanneslök eller nordisk schalotten? : Historiska odlingssystem, namnbruk och introduktion för Allium cepa Aggregatum-Gruppen*. Avancerad nivå, A2E. Alnarp: (LTJ, LTV) > Institutionen för landskapsarkitektur, planering och förvaltning (f.o.m. 130101)
- Arai, Elin, 2020. *Den föränderliga lekplatsen : barns möjligheter att påverka sin lekmiljö*. Avancerad nivå, A2E. Alnarp: (LTJ, LTV) > Institutionen för landskapsarkitektur, planering och förvaltning (f.o.m. 130101)
- Söderling, Amanda, 2020. *Offentliga rum med utrymme för temporära funktioner : Norrköpings kommun som exempel*. Avancerad nivå, A2E. Alnarp: (LTJ, LTV) > Institutionen för landskapsarkitektur, planering och förvaltning (f.o.m. 130101)

- Angelin, Anna, 2020. *Efter solnedgång : upplevelse av ljus ur en landskapsarkitekts perspektiv*. Avancerad nivå, A2E. Alnarp: (LTJ, LTV) > Institutionen för landskapsarkitektur, planering och förvaltning (f.o.m. 130101)
- Fischer, Jenny, 2020. *Välbefinnande i stadsrummet : en undersökning i vilka aspekter som kan bidra till att göra stadsrummet mer socialt hållbart*. Avancerad nivå, A2E. Alnarp: (LTJ, LTV) > Institutionen för landskapsarkitektur, planering och förvaltning (f.o.m. 130101)
- Ignell, Sanna, 2020. *Using leaf economics to find appropriate woody species for rain gardens*. Avancerad nivå, A2E. Alnarp: (LTJ, LTV) > Institutionen för landskapsarkitektur, planering och förvaltning (f.o.m. 130101)
- Lewén, Isa and Jonsson, Elise, 2020. *Plattorget och Silverparken : gestaltning av två platser utifrån egna erfarenheter och forskning om hälsofrämjande utemiljöer i Täby kommun*. Avancerad nivå, A2E. Alnarp: (LTJ, LTV) > Institutionen för landskapsarkitektur, planering och förvaltning (f.o.m. 130101)
- Serin, Karin, 2020. *Tågfärjeplan : ett gestaltungs-förslag för en lekvänlig parkmiljö i Nyhamnen, Malmö*. Avancerad nivå, A2E. Alnarp: (LTJ, LTV) > Institutionen för landskapsarkitektur, planering och förvaltning (f.o.m. 130101)
- Valerio Trujillo, Francisco Javier, 2020. *Assessing the potential for vertical urban agriculture for multi-storey buildings : a case study of the proposed Culture Casbah development in Rosengård, Malmö*. Avancerad nivå, A2E. Alnarp: (LTJ, LTV) > Institutionen för landskapsarkitektur, planering och förvaltning (f.o.m. 130101)
- Valtinat, Sofie, 2020. *Park för biologisk mångfald : ett förslag för utformning med fokus på pollinerande insekter och fåglar*. Avancerad nivå, A2E. Alnarp: (LTJ, LTV) > Institutionen för landskapsarkitektur, planering och förvaltning (f.o.m. 130101)

LAPF bokslut 2020

	2016	2017	2018	2019	2020
Total omsättning	93 968	95 902	95 292	93 442	95 804
Varav statsanslag	69 359	70 077	70 306	65 808	67 266

Personal

HELÅRSARBETS- KRAFTER	60	63	61	65	69
--------------------------	----	----	----	----	----

Helårsstudenter

GRUND- OCH AVANCERAD NIVÅ	478	500	494	505	524
------------------------------	-----	-----	-----	-----	-----

FORSKARSTUDERANDE	8	10	7	8	8
-------------------	---	----	---	---	---

AV DET TOTALA ANTALET HELÅRSSTUDENTER VID SLU	13%	13%	13%	13%	12%
---	-----	-----	-----	-----	-----

Helårsprestationer

GRUND- OCH AVANCERAD NIVÅ	424	450	472	457	471
------------------------------	-----	-----	-----	-----	-----

Disputationer	1	3	1	2	1
----------------------	---	---	---	---	---

	2016	2017	2018	2019	2020
Publikationer					
SJÄLVSTÄNDIGA ARBETEN PÅ KANDIDAT- OCH MASTERNIVÅ					
LICENTIAT- OCH DOKTORSAVHAND- LINGAR	2	1	1	2	1
REFEREE-GRANSKADE ARTIKLAR	46	29	41	22	32
REFEREE-GRANSKADE BOKKAPITEL	12	13	10	8	25
BÖCKER	0	0	0	1	0
RAPPORTER	5	9	8	8	6

Forskningsanslag					
EXTERNFINANSIERING	51%	53%	54%	58%	60%
STATSANSLAG	49%	47%	46%	42%	40%

Största finansiärerna					
FORMAS					
VINNOVA					
JORDBRUKSVERKET (POM)					



SCIENCE AND
EDUCATION **FOR**
SUSTAINABLE
LIFE