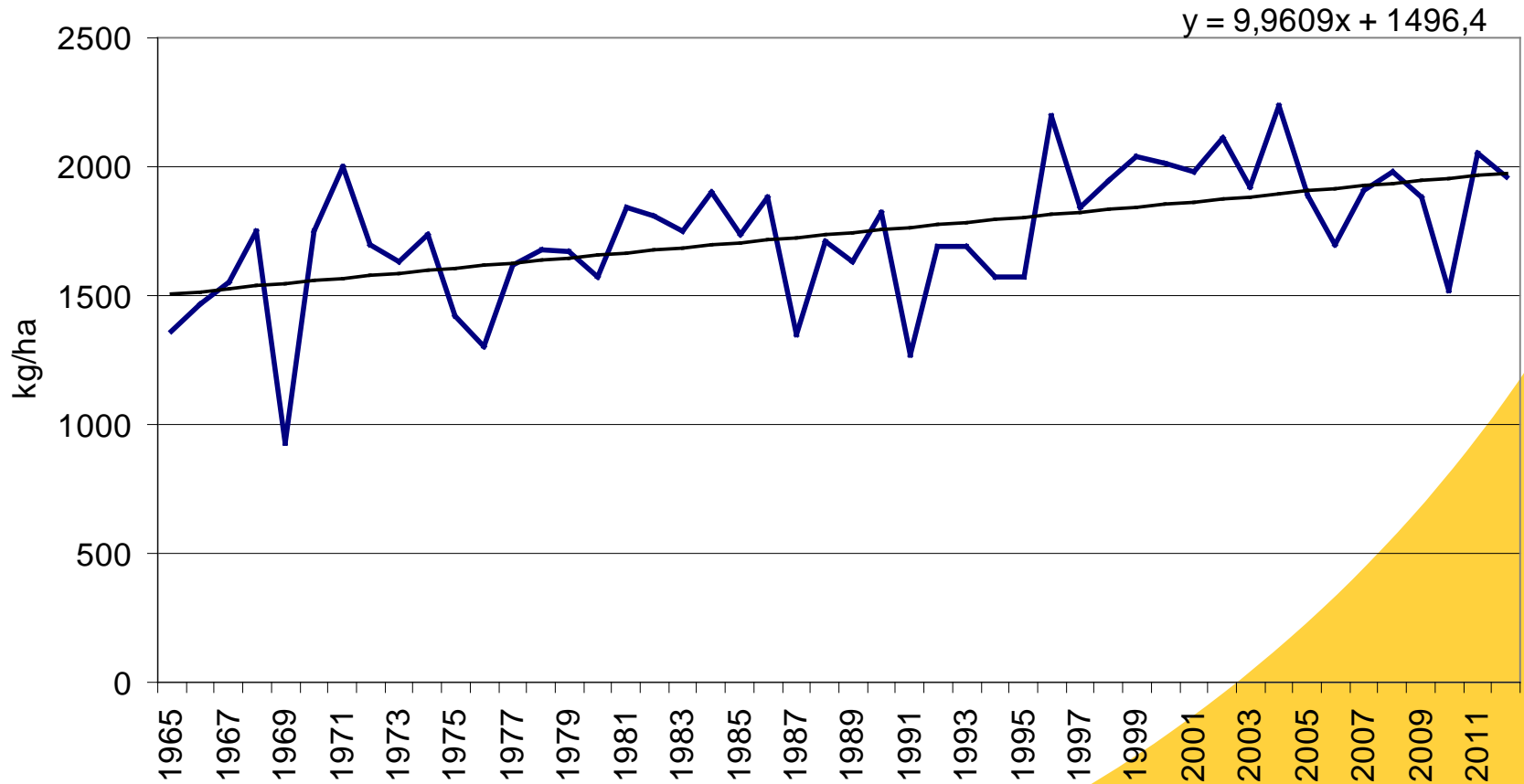


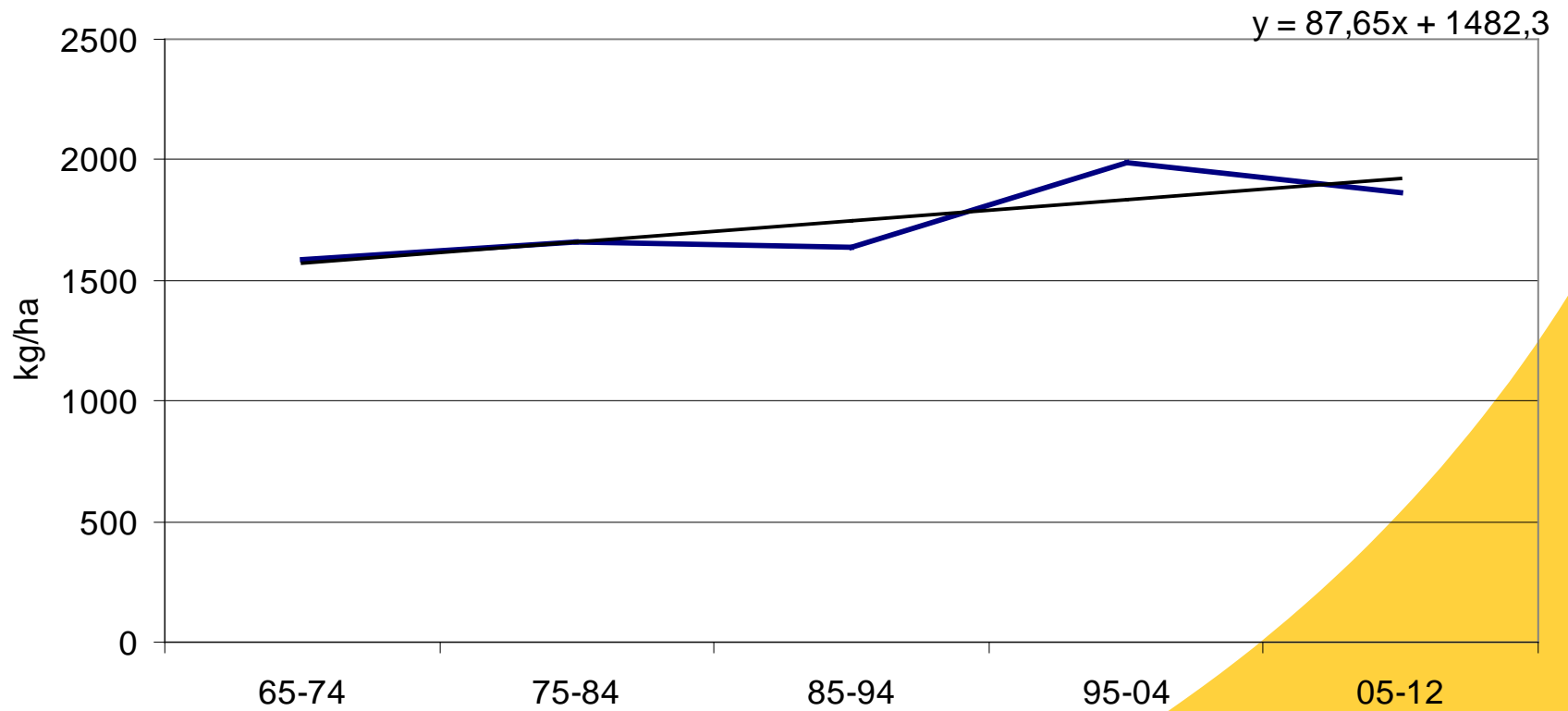
Hur klarar vi problemen med jordloppor 2014?

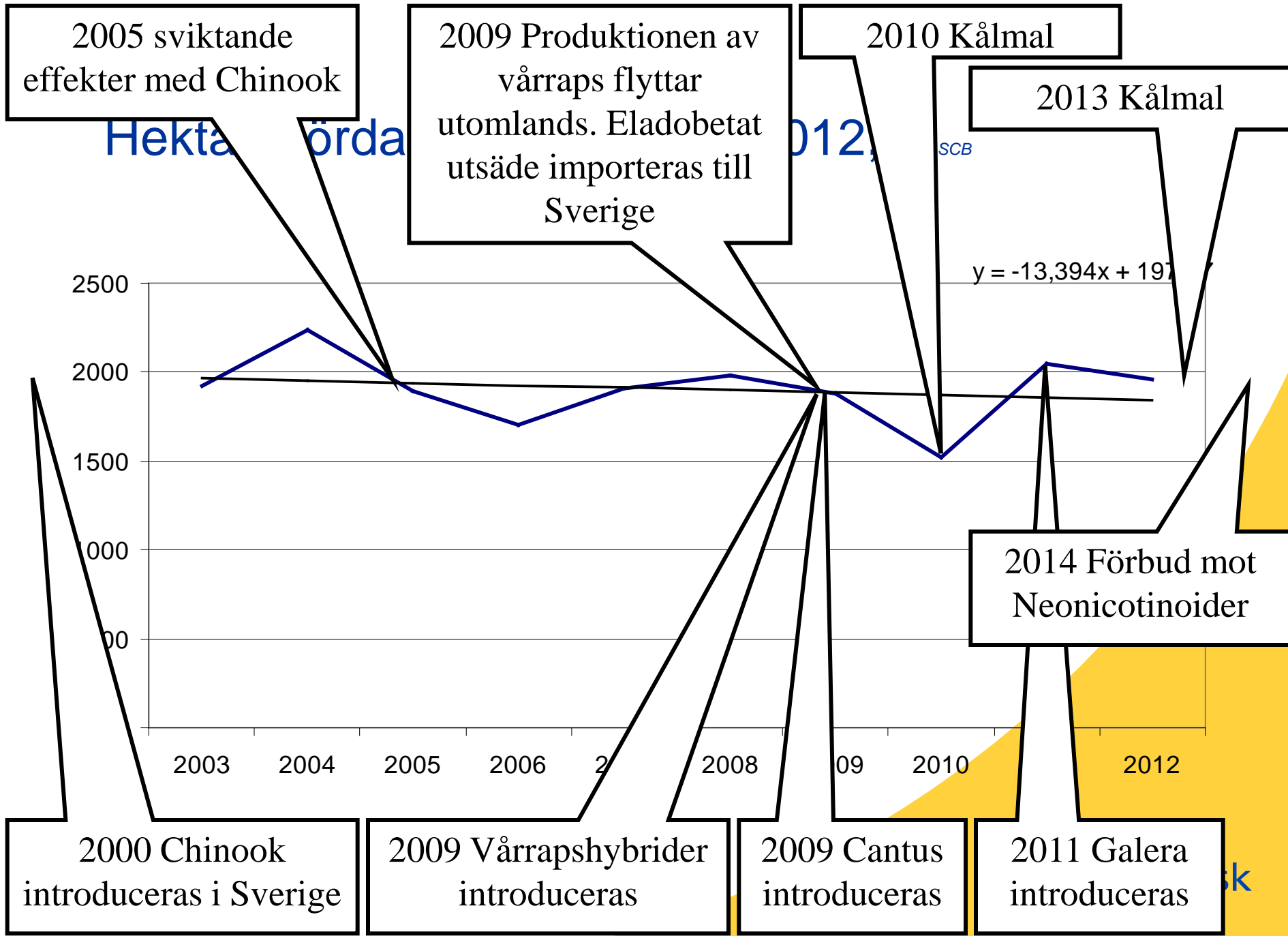
Albin Gunnarson, Svensk Raps AB

Hektarskördar vårraps 1965-2012, källa: SCB



Hektarskördar vårraps 10-årsperioder, källa: SCB

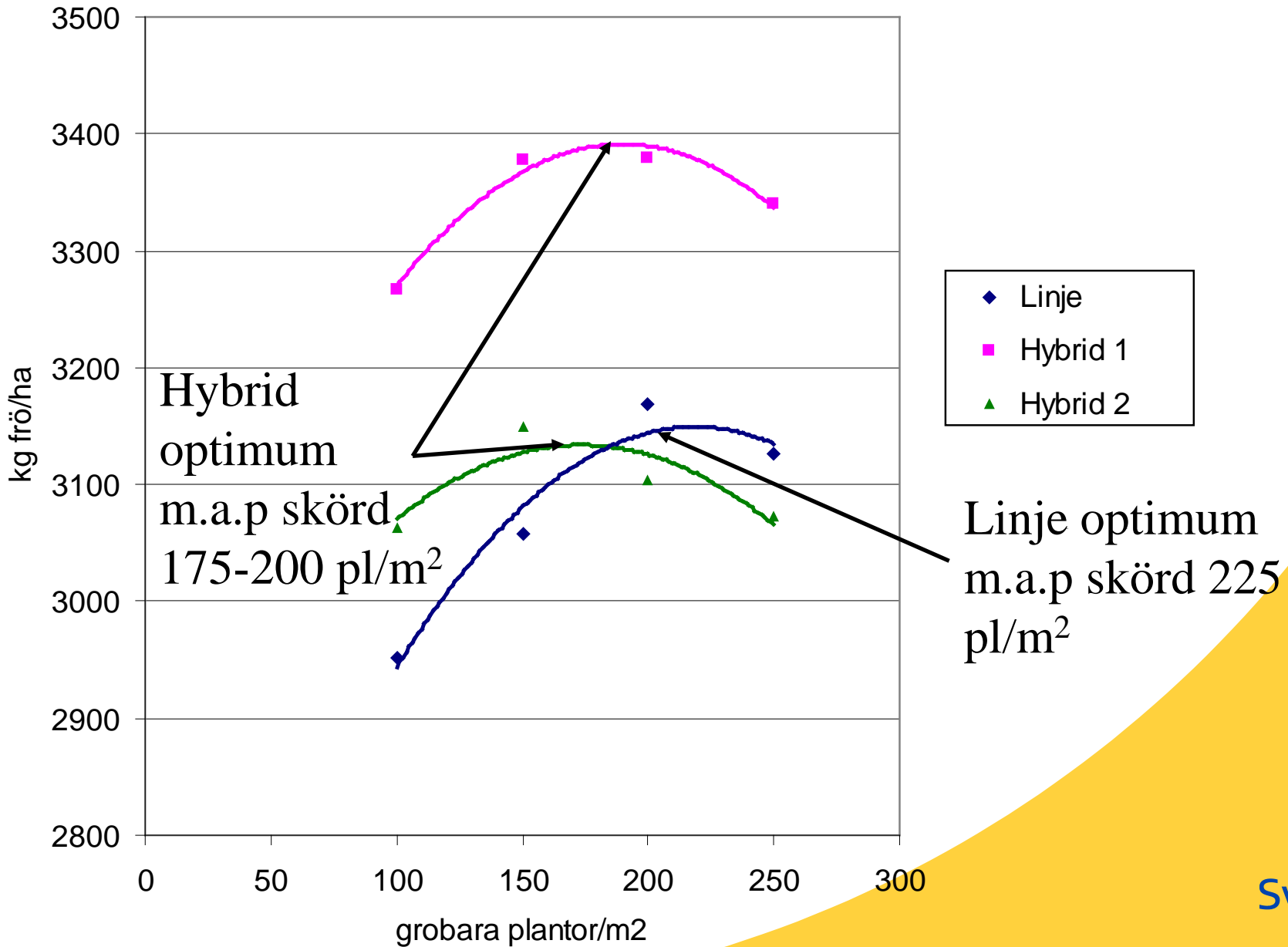




Sortval vårraps 2014 D+E, F

	D+E omr 09-2013	F omr 09-2013	År	Mognad	Stj styrka
Brando (H)	2500	2610	>5	121	81
	1050	1130			
Mirakel (H)	115	106	5	119	89
Coltan (H) <small>DLE 1211</small>	112	109	2	123	84
Doktrin (H)	108	103	3	121	88
Majong (H)	106	105	4	121	84
Dodger (H)	106	99	2	121	86
Osorno (H)	103	104	4	122	83
Tappas (H)	103	101	2	120	89
Makro (H)	101	102	4	124	87
Pilani (H)	109	99	3	121	88
Mosaik	98	100	5	121	84
Askari (H)	96	102	3	121	86

OS 15 2012-2013 Utsädesmängder vårraps 6 försök



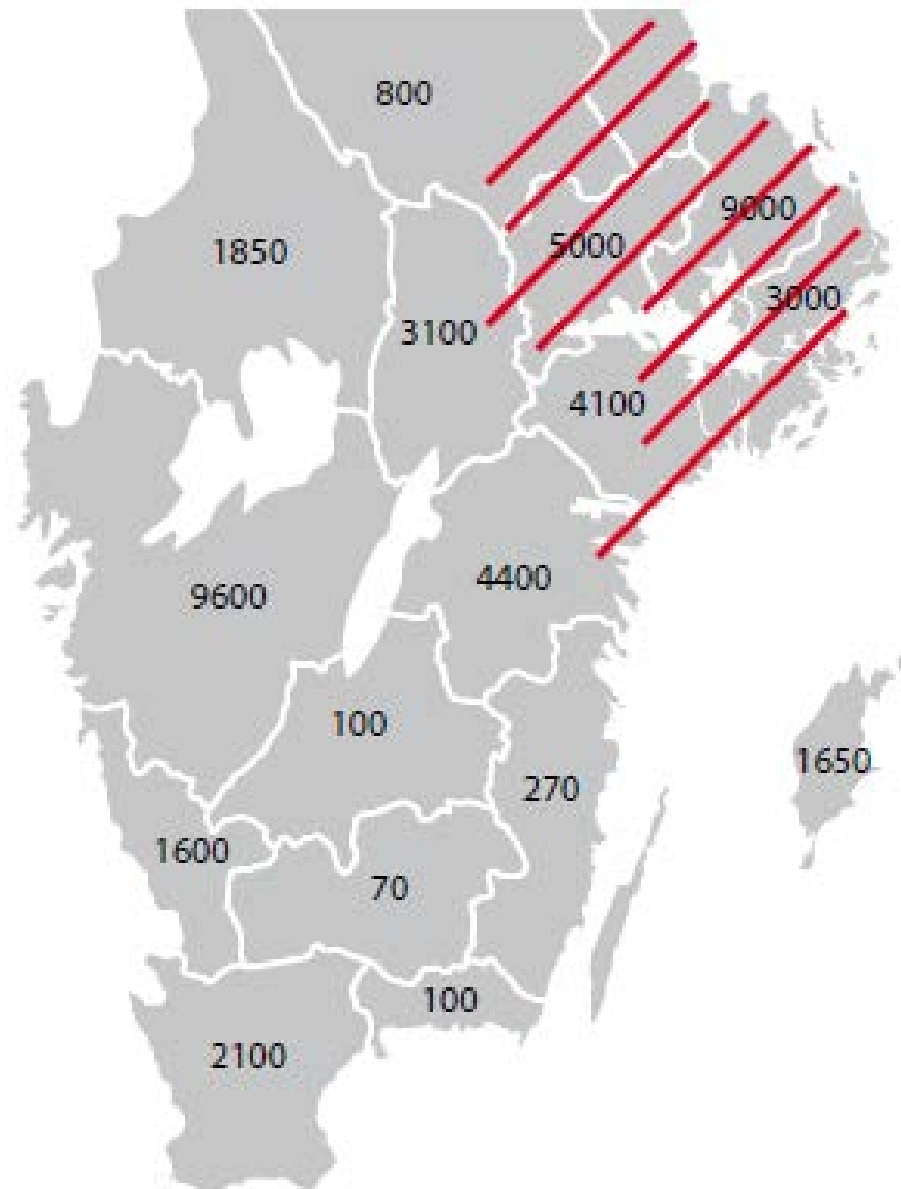






- Jordbrukslära för skolor och självstudium av Carl Rydberg med flera, utgiven första gången 1911, går att läsa om olje- och kålväxter:
”Största skadan göra randiga jordloppan och kåljordloppan på de nämnda rotfrukterna, hos vilka de späda plantornas blad vid svåra angrepp i torrt och varmt väder stundom totalt uppätas.”
- *”...bör man använda rikligt med utsäde och så tidigt samt helst använda tryckrullar vid sådden. Genom flitig hackning kunna en stor mängd jordloppor, som på dagarna gömma sig under jordkokor, förgöras. Insamling medelst tjärade brädflak som dras över fältet på några decimeters höjd över planta efter planta, förordas men är svårt att genomföra i stort.”*
- Vidare rekommenderar Carl Rydberg besprutning med tobaksextraktlösning med nikotin eller bepudring med arsenikgifter.

Störst risk för jordloppor i öst

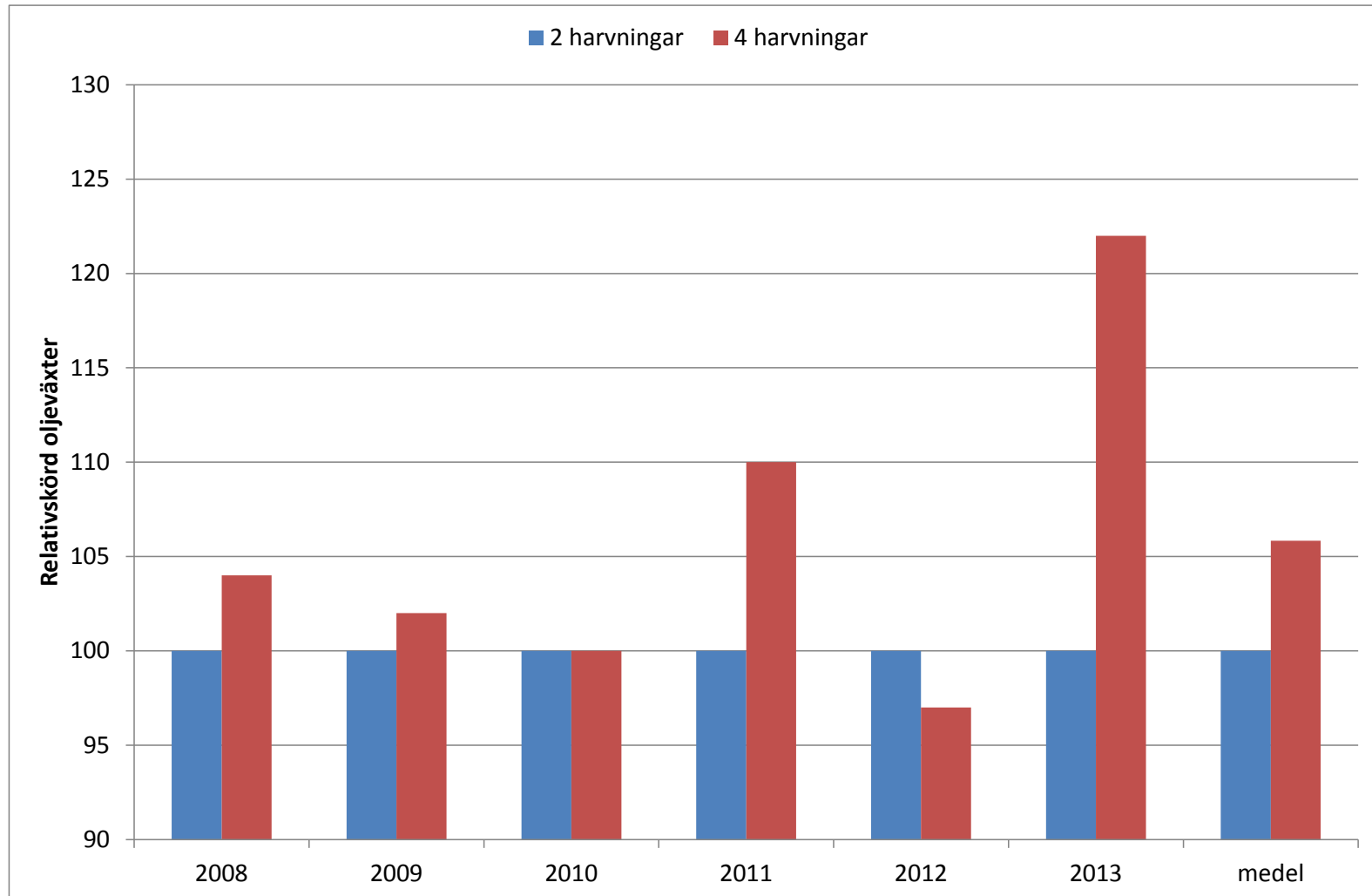




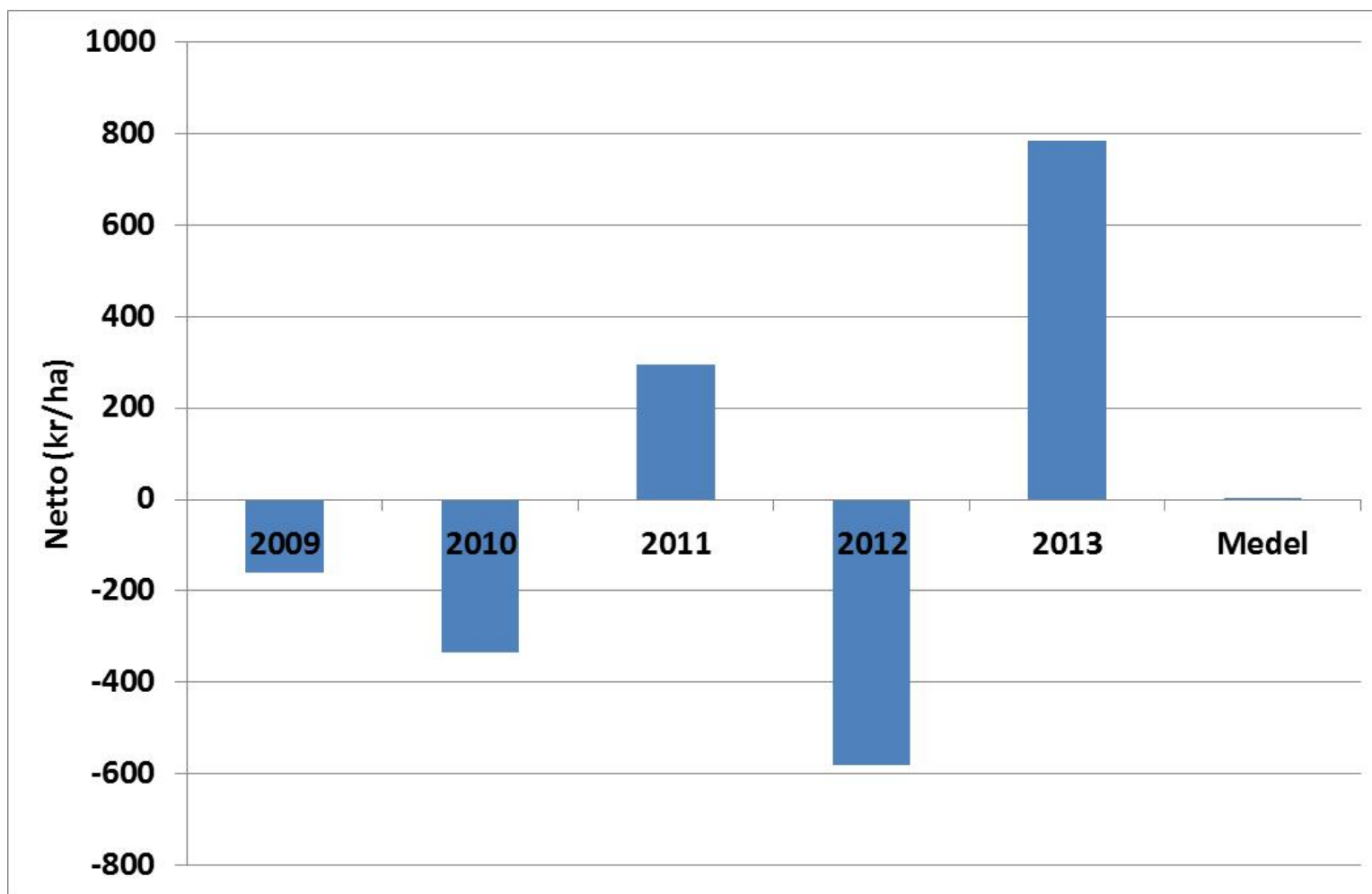




Försök med harvning vid etablering av våroljeväxter

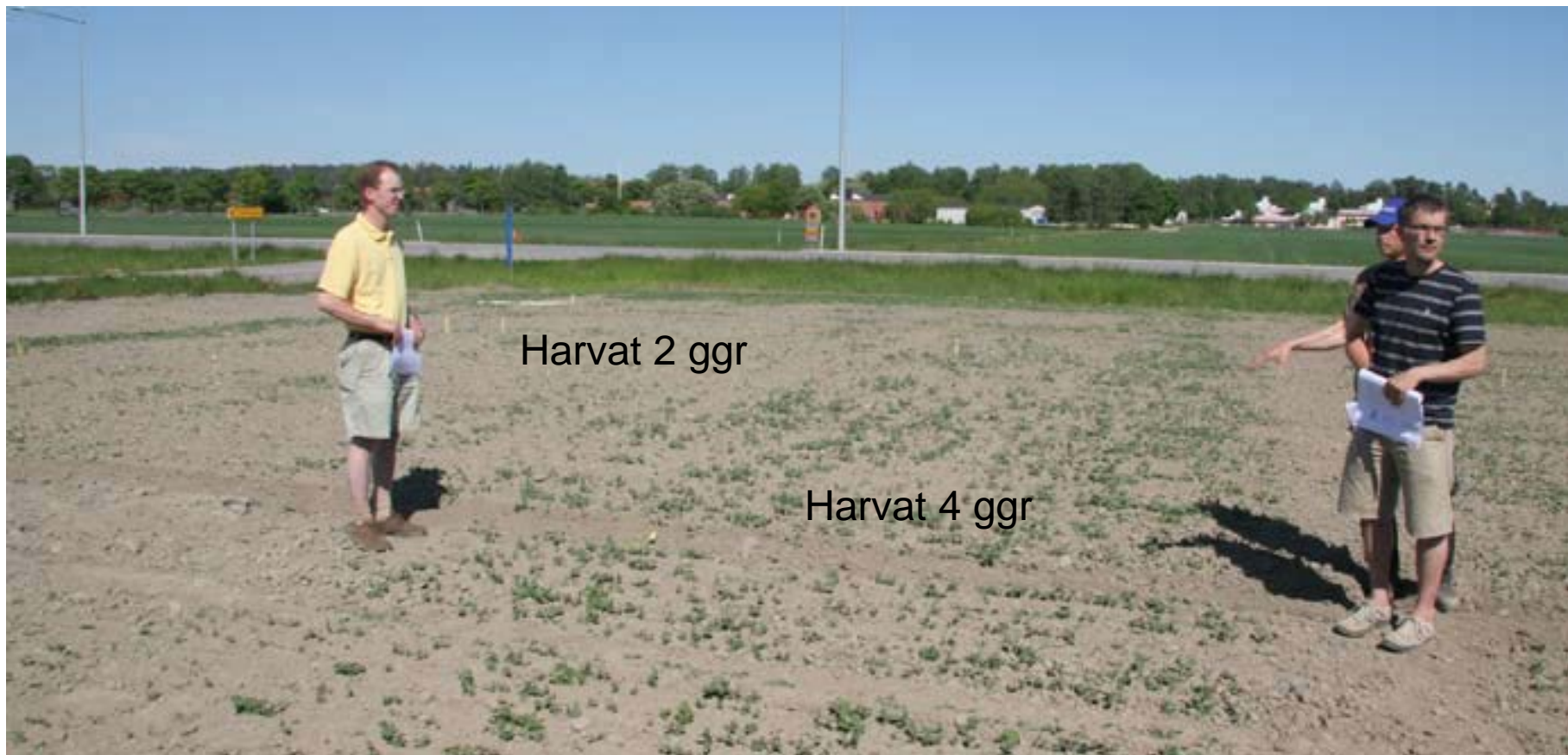


Netto 2 extra harvning, våroljevväxter



Betydelse av såtidpunkt

	2008	2009	2010	2011	Medel
Skörd					
A. Tidig sådd	100	100	100	100	100
B. Normal såtid	93	100	105	114	103
C. Sen sådd	71	92	110	87	90
Plantantal					
A. Tidig sådd	112	97	121	87	104
B. Normal såtid	141	97	149	55	110
C. Sen sådd	82	79	152	34	87
Väder efter första sådd	Varmt	Varmt	Svalt	Varmt	



Harvat 2 ggr

Harvat 4 ggr

Vårrapsodling 2014

- Satsa på en omsorgsfull och säker etablering
 - Inget skydd mellan sådd och uppkomst
- Sätt in behandling tidigt
 - 30 % angrepp hjärtbladyta blir lätt 50 % innan behandling utförs
- Besök odlingen dagligen
- Planera för minst 2-3 behandlingar i riskområden

OLJELIN

- **Var även beredd på att behandla linjordloppa**