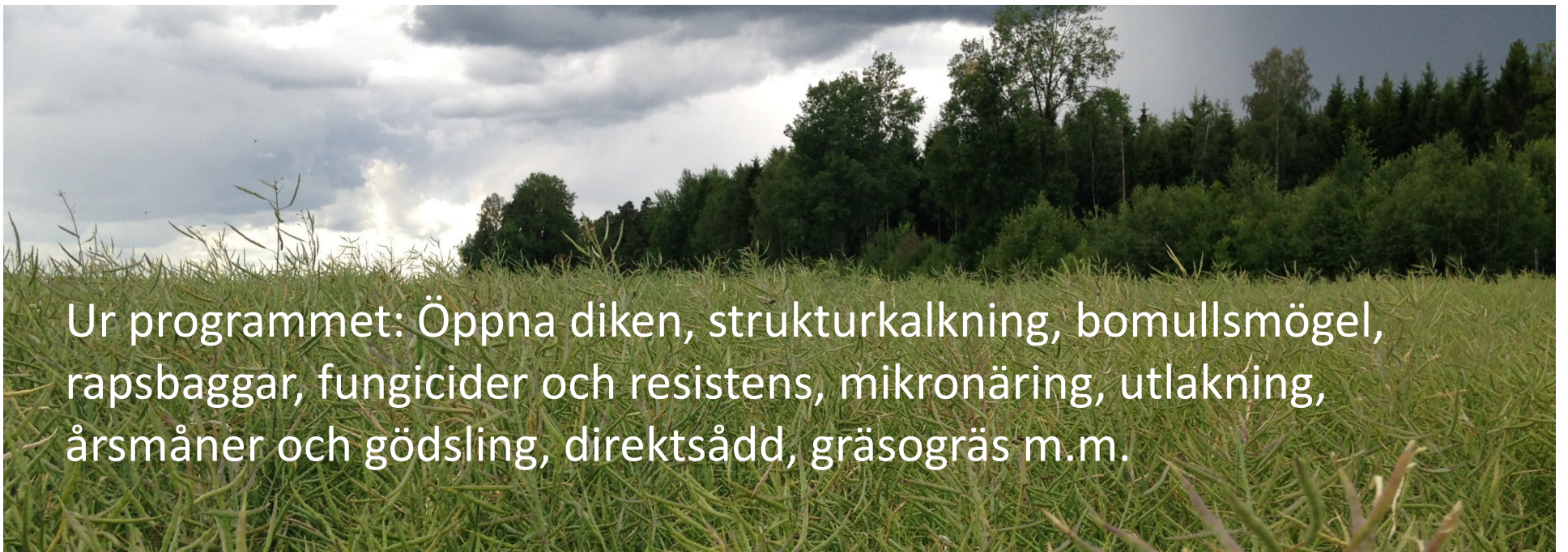


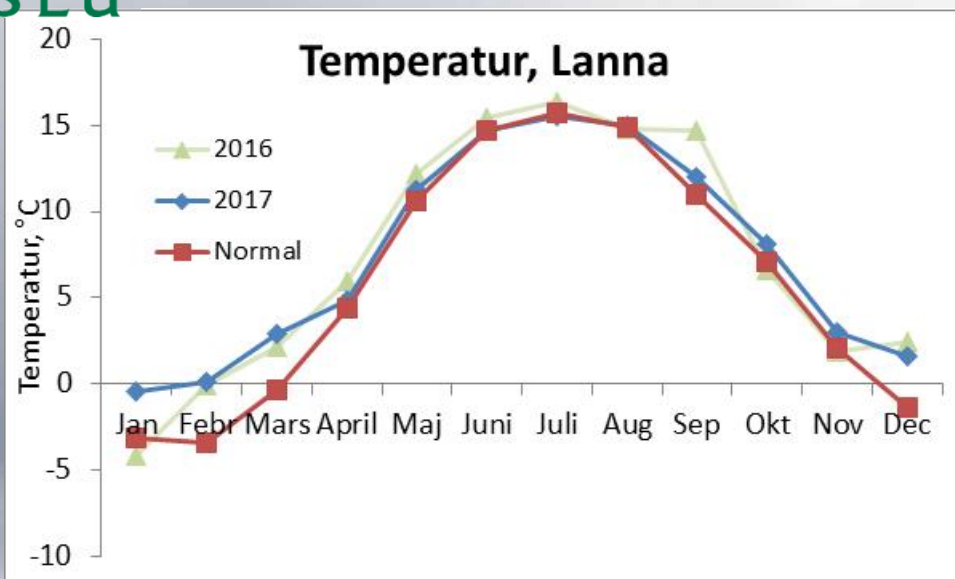


Välkommen på Regional växtodlings- och växtskyddskonferens i Uddevalla den 11-12 januari 2018!



Ur programmet: Öppna diken, strukturkalkning, bomullsmögel, rapsbaggar, fungicider och resistens, mikronäring, utlakning, årsmåner och gödsling, direktsådd, gräsogräs m.m.

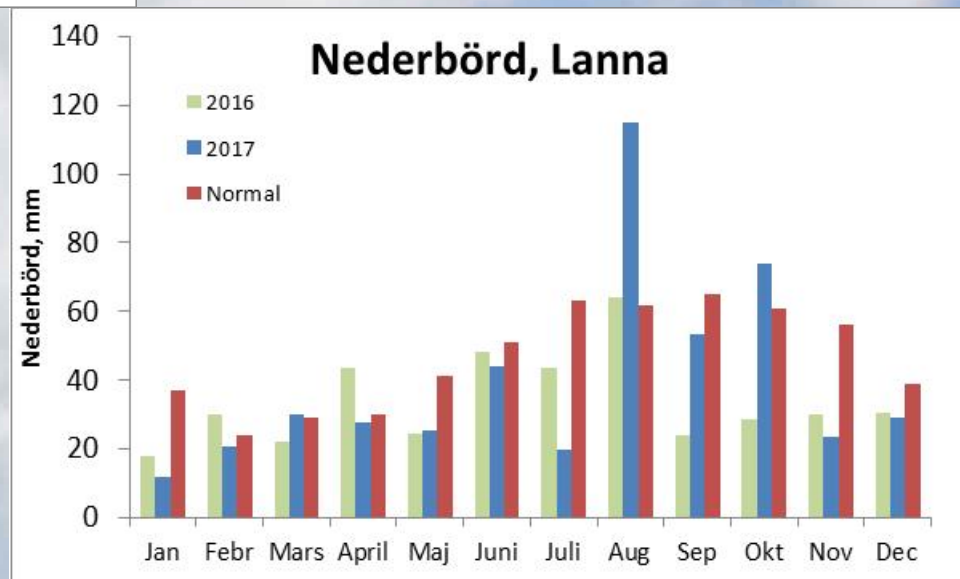
Året som gått



Mild vårvinter

Torr höst 2016

Torr juli och blöt augusti 2017





Långliggande försök

14 Långliggande försök

4 Utlakning

2 Jordbearbetning

6 Växtnäring

2 Växtföljd





Radmyllning av köttmjölspellets Nyligen avslutat ekoforskprojekt under publicering





Drönare i försöken



NIR i stallgödsel





Ny parcellhacka





Ny parcellgödselspridare





Lanna Forskningsstation @Lanna531

Startside

- Om
- Foton
- Recensioner
- Videoklipp
- Evenemang
- Inlägg
- Tjänster
- Butik
- Grupper
- Anteckningar
- Erbiudanden



www.facebook.com/Lanna531

Gillar Följer Dela

Skicka meddelande





www.precisionsskolan.se



Digitala åkermarkskartan - Markdata.se

Detaljerad lerhaltskarta över Sverige - ladda även med egna data. Styrfiler för utsäde eller strukturkalk.

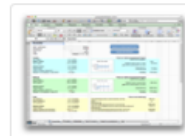
[Gå vidare](#)



N-gödsla efter satellit - CropSAT.se

Med CropSAT kan du ta fram styrfiler för varierad kvävegödsling eller växtskyddsmedel.

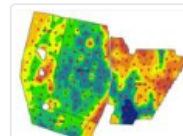
[Gå vidare](#)



Räkna på lönsamheten

Med Precisionsskolans Excelkalyter kan du räkna på lönsamheten för varierad fosfor-och kaliumgödsling.

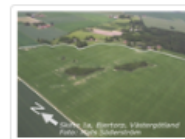
[Gå vidare](#)



Gödsla efter markkartan

I PrecisionWizard kan du ta fram styrfiler för varierad gödsling efter din egen markkartering t ex P, K, Mg och Cu.

[Gå vidare](#)



Titta på dina fält

På webportalen Lantbruk.se kan du utforska dina fält och jämföra variationsmönster hos gröda och jordart. Här finns även väderdata.

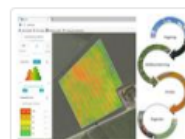
[Gå vidare](#)



Beräkna N-givan till höstraps

Här kan du beräkna värgivan till höstraps med hjälp av grödans kväveupptag på hösten.

[Gå vidare](#)



Från UAV till gödsling

Hantera dina UAV-bilder med automatik i Solvi. Skapa UAV-kartor över fälten och generera tilldelningsfiler.

[Gå vidare](#)



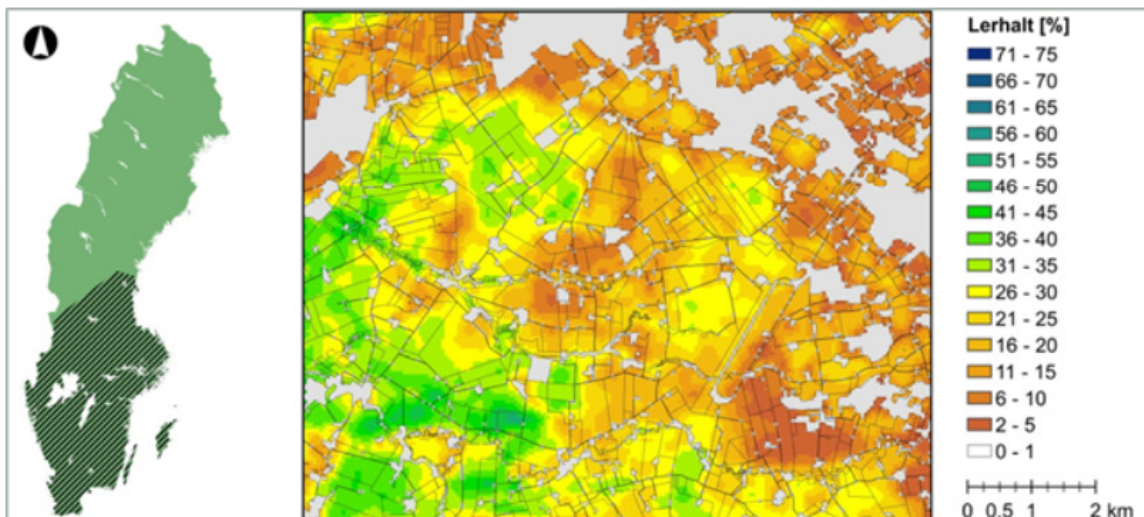
Vad betyder indexvärdena i CropSAT?

Räkna ut ett ungefärligt N-upptag från CropSAT-index.

[Gå vidare](#)

Digitala åkermarkskartan (DSMS)

SLU har i samverkan med SGU tagit fram texturkartor över mer än 90 % av Sveriges åkermark. Data från DSMS kan användas för applikationsutveckling inom jordbruket. Ett exempel är Markdata.se där du kan göra tilldelningsfiler för t ex varierad utsädesmängd och strukturkalk. [Nedladdning kan ske från SGU här](#).



Vad är den digitala åkermarkskartan (DSMS)?

Den digitala åkermarkskartan är en ny, allmänt tillgänglig, digital kartprodukt som ger information om matjordens lerhalt. Kartan har en upplösning på 50 m × 50 m och täcker i princip all åkermarken upp till och med Gävleborgs län (Figur 1). Områden som är klassade som organiska jordarter i SGUs kvartärgeologiska karta och block klassade som våtmark i Jordbruksverkets blockdatabas från 2013 har inte karterats.

Länkar och filer:

[Åkermarkskartan - rapport](#)

[FAO-kikaren](#)

[SGU testkartvisare](#)

[Nedladdning av data och mer info](#)

[Till Markdata.se](#)

[Till Lerhaltskartan - DSMS mobilapp](#)

Kontaktinformation:

Mats Söderström

Sveriges lantbruksuniversitet, SLU
mats.soderstrom@slu.se

Kristin Piikki

Sveriges lantbruksuniversitet, SLU
kristin.piikki@slu.se



Bjertorp Slott, Fyrunga, Kv

Fyll i önskad giva

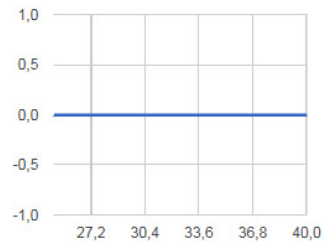
Nu kan du se variationerna i dina fält. Skriv in önskad mängd för tilldelning i respektive intervall.

Lerhalt	kg/ha	Areal
20-25	<input type="text"/>	6,08 ha
25-30	<input type="text"/>	7,94 ha
30-35	<input type="text"/>	8,44 ha
35-40	<input type="text"/>	8,15 ha

Förbättra kartan

För att göra din lerhalkskarta bättre kan du importera egna markkarteringsdata. Det är en textfil som du fått i samband med att du karterade. Karteringen måste innehålla lerhalt för att fungera.

Förbättra kartan



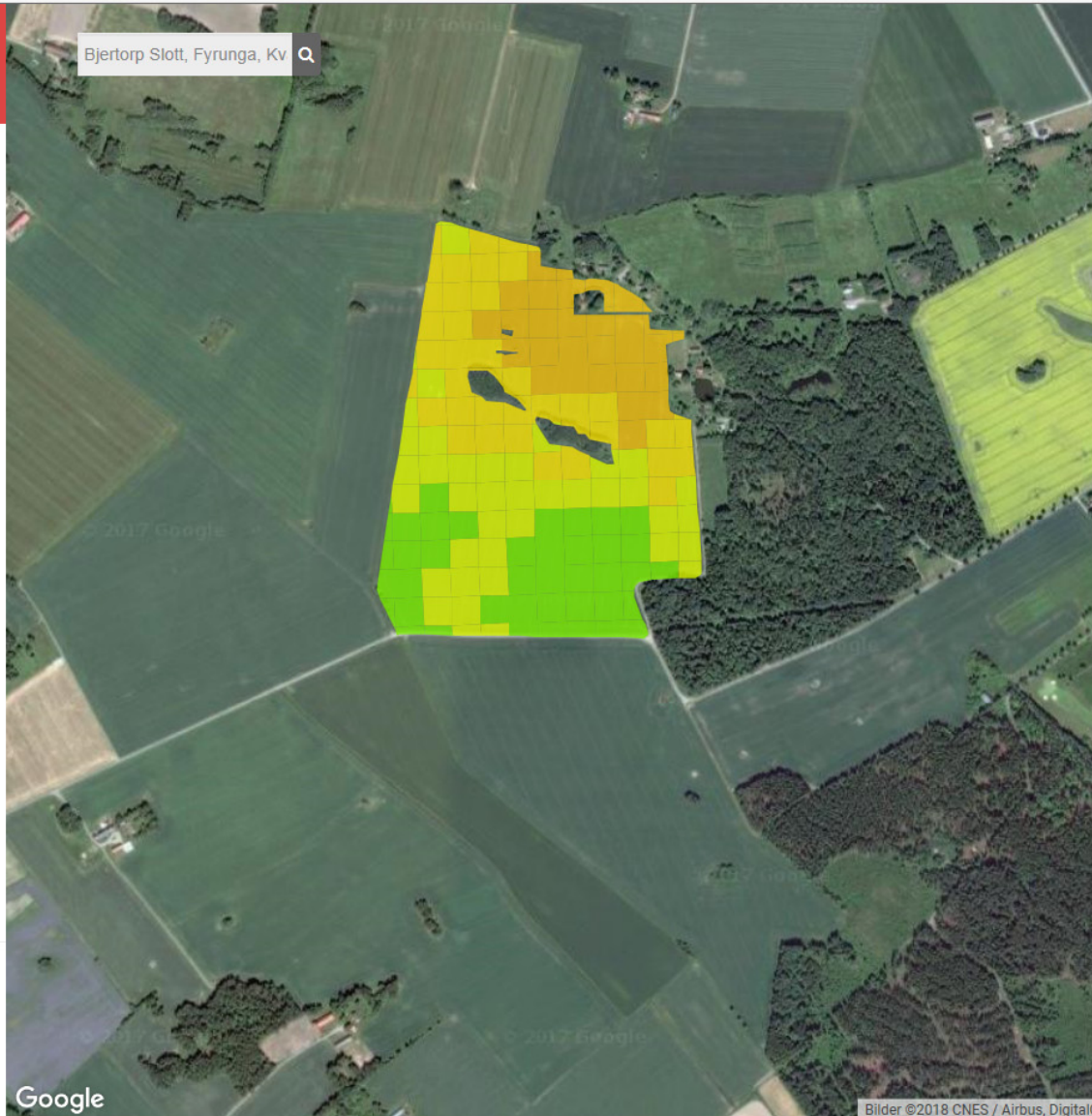
Mer info om utsäde

Mer info strukturkalkning

Föregående

Nästa

Om Markdata.se



Google

Bilder ©2018 CNES / Airbus, Digital



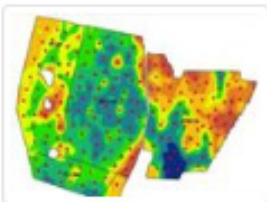
Nya doktorander 2018



- Förbättrad gödslingsseffekt av stallgödsel med separering, rötning, surgörning och myllning.



- Smarta beslutsstödsystem för precisionsodling



- Fjärranalys- och markdata till smarta beslutsstödsystem för växtodling

Program

Regional växtodlings- och växtskyddskonferens i Uddevalla 2018

Torsdag 11 januari

09.30	SAMLING KAFFE	
10.00	Inledning och aktuellt från SLU Skara och Lanna	Sofia Delin, SLU
10.15	Aktuellt från regionala försöksverksamheten med axplock av aktuella försöksresultat	Erik Jönsson, Hushållningssällskapet
10.30	Underhåll av öppna diken	Jenny Johansson, Jordbruksverket
10.55	KORT PAUS	
11.05	Rådgivning i en föränderlig värld – utmaningar o möjligheter!	Christina Lundström
11.25	Plus och minus med strukturkalkning	Jens Blomquist, Agraria Ord & Jord
12.00	LUNCH	
13.00	Fungicider - idag och framtidsutsikter	Lise Nistrup Jørgensen, Aarhus Universitet
13.30	Äkerböror – erfarenheter från fler fall med mögelangripna baljor	Eva Mellqvist, Jordbruksverket
13.45	KORT PAUS	
13.55	Nya växtskyddslagstiftningen – vad betyder det för mig?	Karin Nordin, Jordbruksverket
14.15	Hur gör vi en säker riskbedömning för bomullsmögel?	Ann-Charlotte Wallenhammar, Hushållningssällskapet
14.30	Resultat från resistensundersökningar 2017 – rapsbaggar och blygrå rapsvivel	Lovisa Eriksson, Jordbruksverket
15.00	KAFFE	
15.30	Beståndsuppbyggnad och tillväxtreglering i stråsäd	Lars Johansson, Jordbruksverket och Erik Jönsson, Hushållningssällskapet
16.00	KORT PAUS	
16.10	Mikronäringsämnen – effekt av gödslingsstrategier och markegenskaper	Karin Hamnér, SLU
16:40	Tillväxt Trädgård Väst - en regional satsning för att öka produktionen av trädgårdsgrödor i Västsverige	Gunilla Nordberg, Tillväxt Trädgård Väst
17.00	AVSLUTNING	
19.30	Middag	

Fredag 12 januari

08.30	Kan åtgärder som gynnar den biologiska mångfalden motverka skadeangrepp av insekter?	Ola Lundin, SLU
09.00	Försenade ogräsbekämpningar i höstvete, vad kostar det?	Leif Johansson, Jordbruksverket
09.20	KAFFE	
9.50	Tre år med nollrutor	David Flod, Hushållningssällskapet
10.15	Utläkning av kväve och fosfor i Västra Götaland	Lisbet Norberg, SLU
10.35	Årsmån och skördeutveckling. Påverkan på kvävebehov. Reflektioner från försöksdata och statistik.	Ingemar Gruvaeus, Yara
11.00	Kort paus	
11.10	Lustgasemissioner och IPCC	Åsa Kazimir, Göteborgs Universitet
11.40	Eurofins nya analyskoncept - en holländsk variant av markkartering med rådgivning	Björn Gustavsson, Eurofins
12.00	LUNCH	
13.00	Utmaningar med direktsådd i kallt och fuktigt klimat - erfarenheter från Danmark	Søren Ilsepe
13.35	Erfarenheter av direktsådd under Västsvenska förhållanden	Per Sahlberg, Ulf Hallén, Mattias Franzon, Per-Erik Andersson
13.50	Svenska försök med direktsådd - vad kan och vill vi få ut av försöksresultaten?	Åsa Myrbeck, SLU
14.10	Diskussion kring direktsådd	
14.20	KORT PAUS	
14.30	Grundläggande om gräsgräs och aktuellt om hönshirs, råttsvingel och renkavle	Lars Andersson, SLU
15.00	KAFFE	