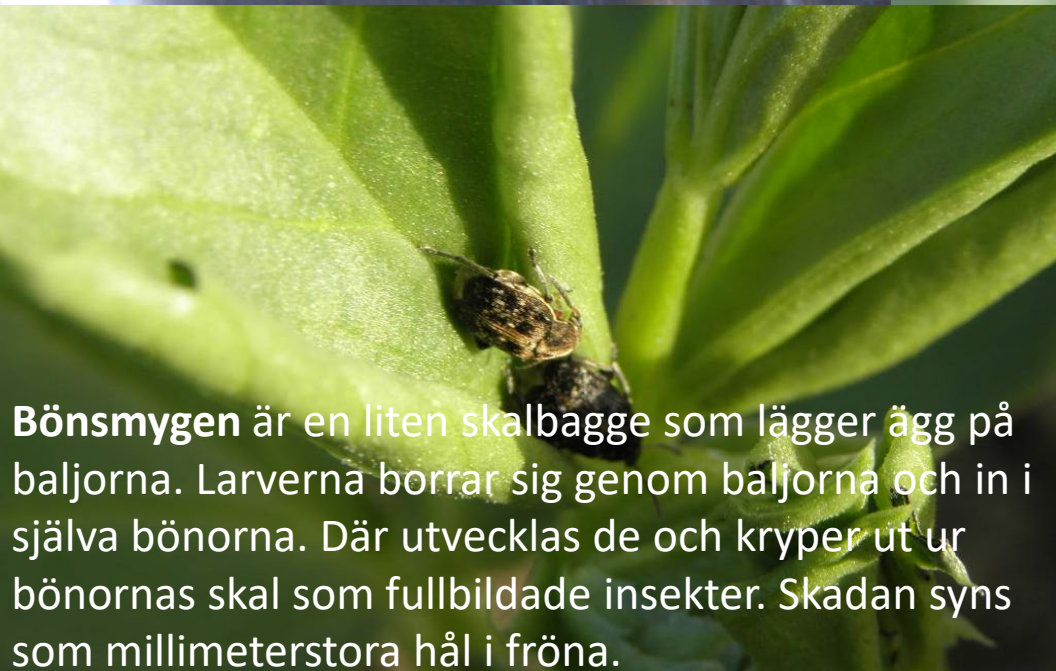


# Hur påverkas åkerbönutsädets grobarhet och skjutkraft av bönsmygens hål i bönorna?

*Mariann Wikström, Agro Plantarum AB*

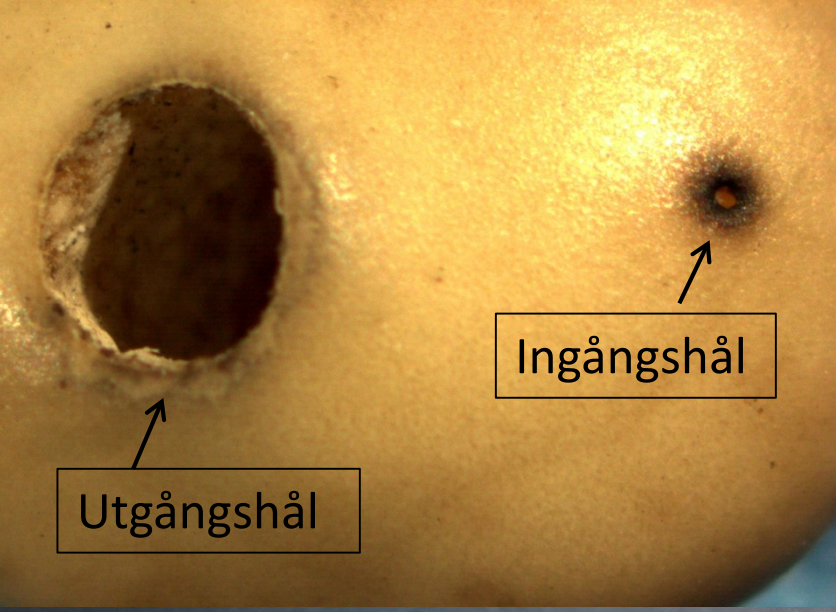
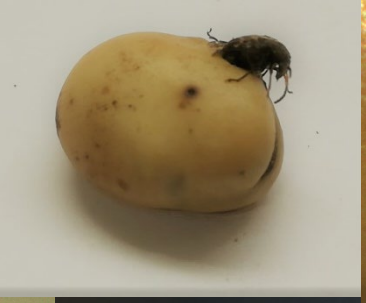


Bönsmygen är en liten skalbagge som lägger ägg på baljorna. Larverna borrar sig genom baljorna och in i själva bönorna. Där utvecklas de och kryper ut ur bönornas skal som fullbildade insekter. Skadan syns som millimeterstora hål i fröna.

Foton: Mariann Wikström



Bönsmyg –  
*Bruchus*  
*rufimanus*



Utgångshål

Ingångshål



Foton: Mariann Wikström





# Bönsmyg i åkerböna

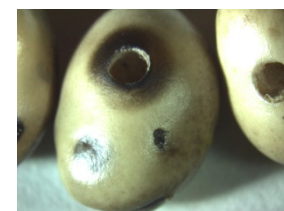


Foton: Ulf Lindqvist



# Bönsmyg i åkerböna

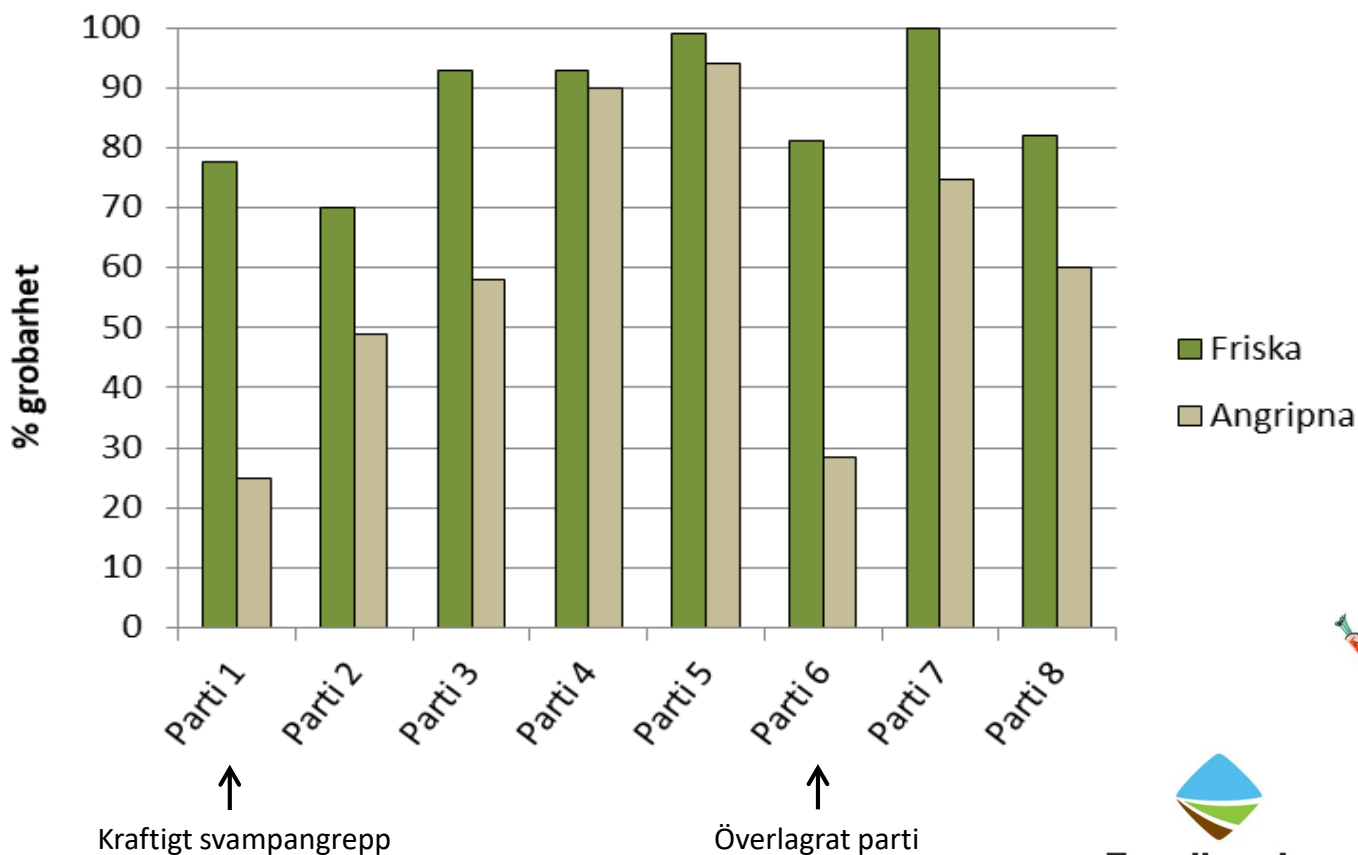
## Grobarhetstester 2017-2018



- Grobarhet hos angripna bönor var i genomsnitt 27 % lägre
- Angripna bönor hade ca 9 % lägre tusenkornvikt

### Angripna bönor

Parti 1	10%
Parti 2	26%
Parti 3	69%
Parti 4	44%
Parti 5	26%
Parti 6	11%
Parti 7	15%
Parti 8	11%



Europeiska jordbruksfonden för landsbygdsutveckling; Europa investerar i landsbygdsområden

Grodda åkerbönor med hål av bönsmyg  
Kanterna på hålen är svampinfekterade och  
man kan se missfärgning eller svampmycel



*Fusarium* sp. har växt ut  
från smittade åkerbönor  
på sanden i  
grobarhetstester

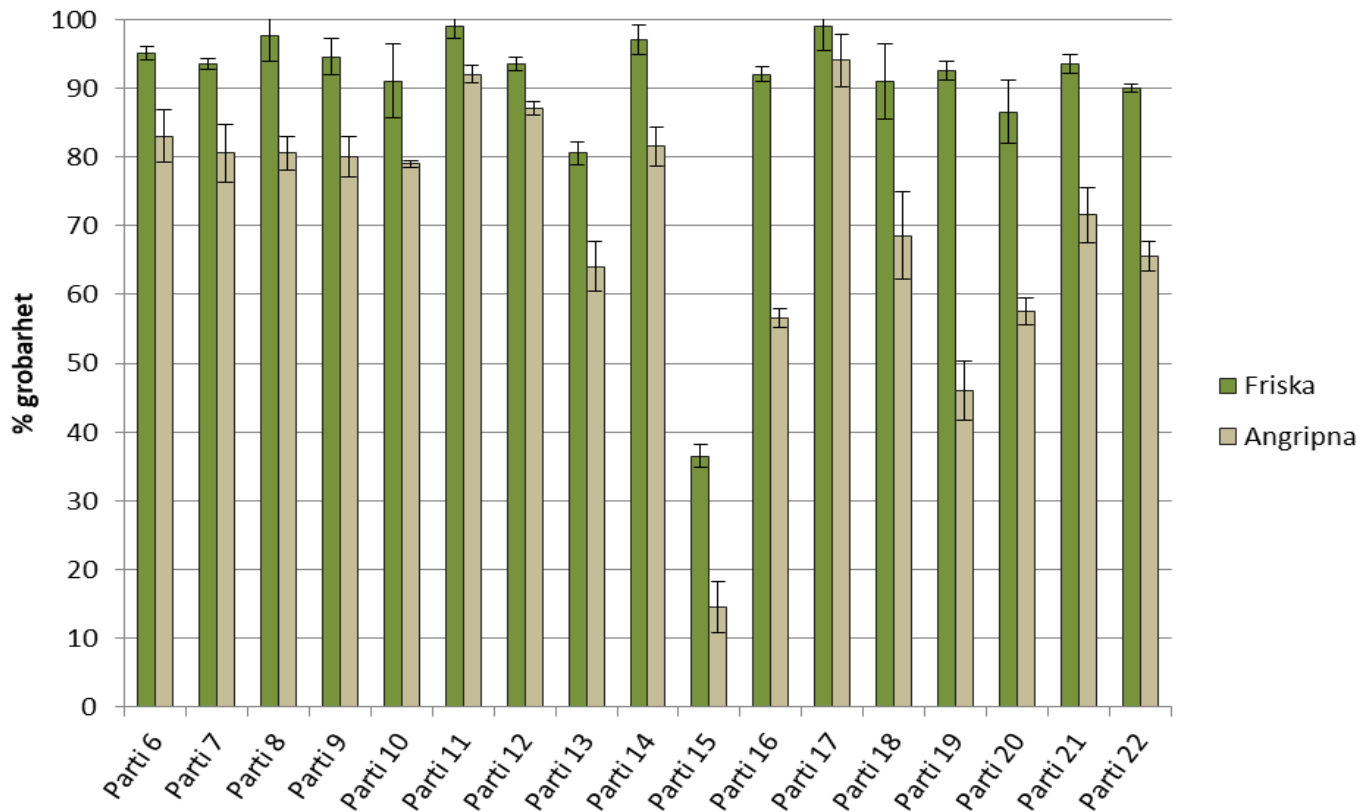




# Bönsmyg – Grobarhet i olika partier



- Grobarhet hos angripna bönor var i genomsnitt 26 % lägre
- Angripna bönor hade ca 9,5 % lägre tusenkornvikt



Agro Plantarum



Europeiska jordbruksfonden för landsbygdsutveckling; Europa investerar i landsbygdsområden



# Angrepp av bönsmyg – finns det sortskillnader?



Finns inte mycket litteratur om bönsmygen

- Sortval – sorter med senare blomning kan delvis undgå angrepp\*
- Senare sådd? – kan ha samma effekt\*

För att kunna ta reda på mer om bönsmygen har ett nytt samarbetsprojekt med medel från Jordbruksverket, landsbygdsprogrammet startats:

***Bönsmyg - ett ökande problem i svensk åkerbönodling***

Agro Plantarum AB, Brandsberga Gård AB, Ousbyholms Gård

\*Enligt Faktablاد om Växtskydd, 169 J



Europeiska jordbruksfonden för  
landsbygdsutveckling; Europa  
investerar i landsbygdsområden





Angrepp av bönsmyg –  
finns det sortskillnader?





# Angrepp av bönsmyg – finns det sortskillnader?



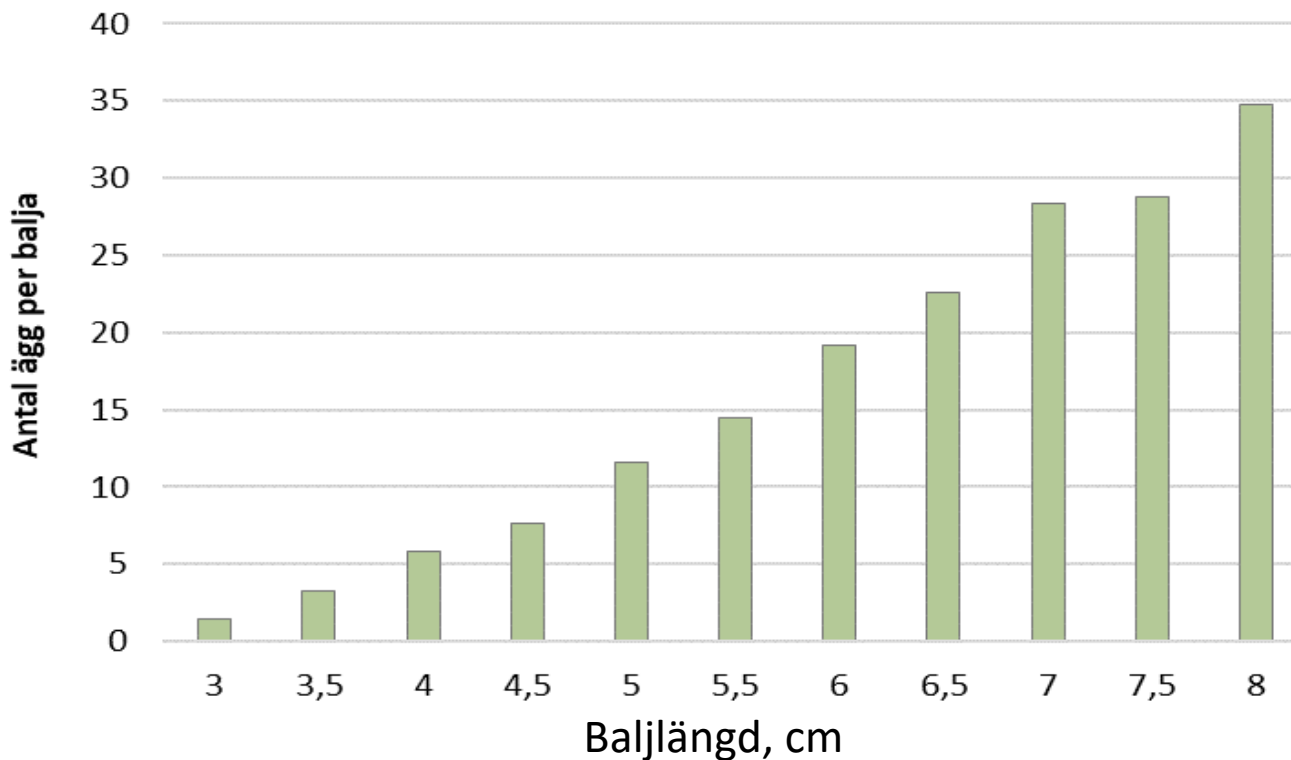
- Graderingar i officiella sortförsök
  - Ekologiska försök – Gotland och Wanås i NÖ Skåne
  - Konventionella försök – SÖ Skåne, Halland, Köping
- Mätning av baljlängd, räkning av antal ägg
- Gradering av angrepp på skördade bönor  
(pågående – alla försök är inte klara än i december 2019)



Europeiska jordbruksfonden för  
landsbygdsutveckling; Europa  
investerar i landsbygdsområden



# Angrepp av bönsmyg – finns det sortskillnader?



Mycket starkt samband mellan antal ägg och storleken på baljan



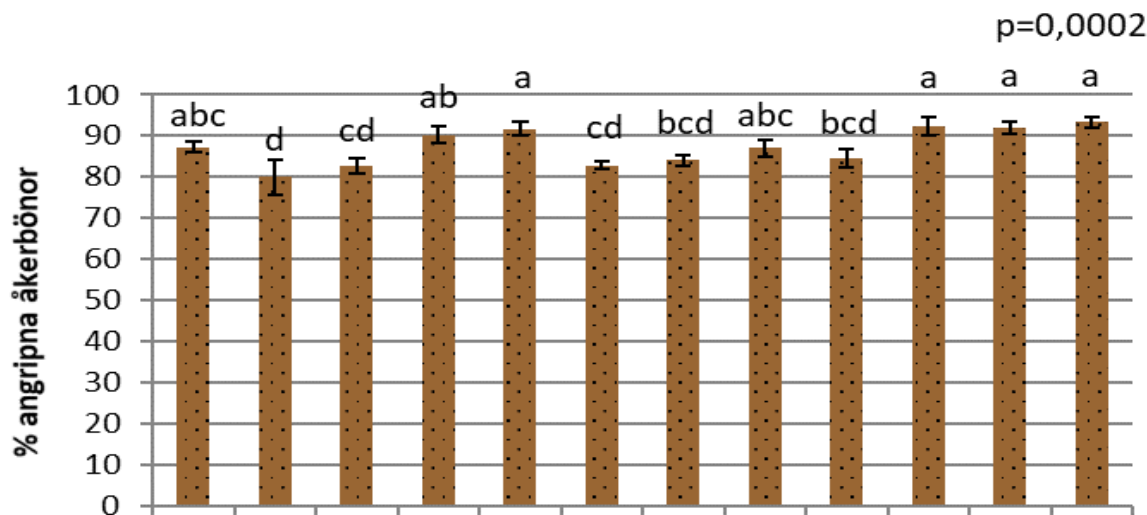
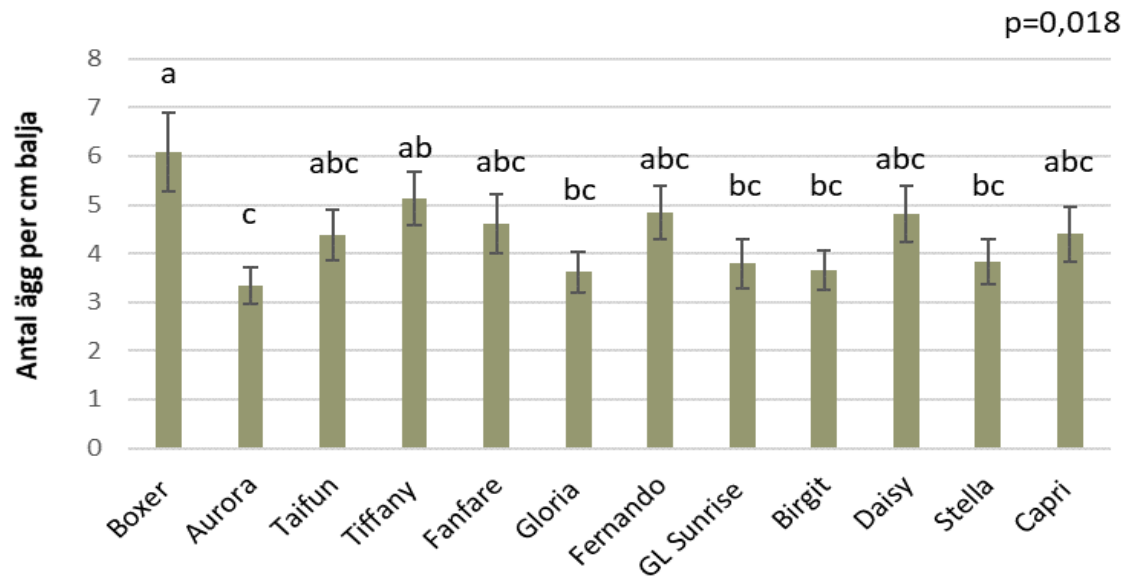
Agro Plantarum



Europeiska jordbruksfonden för  
landsbygdsutveckling; Europa  
investerar i landsbygdsområden



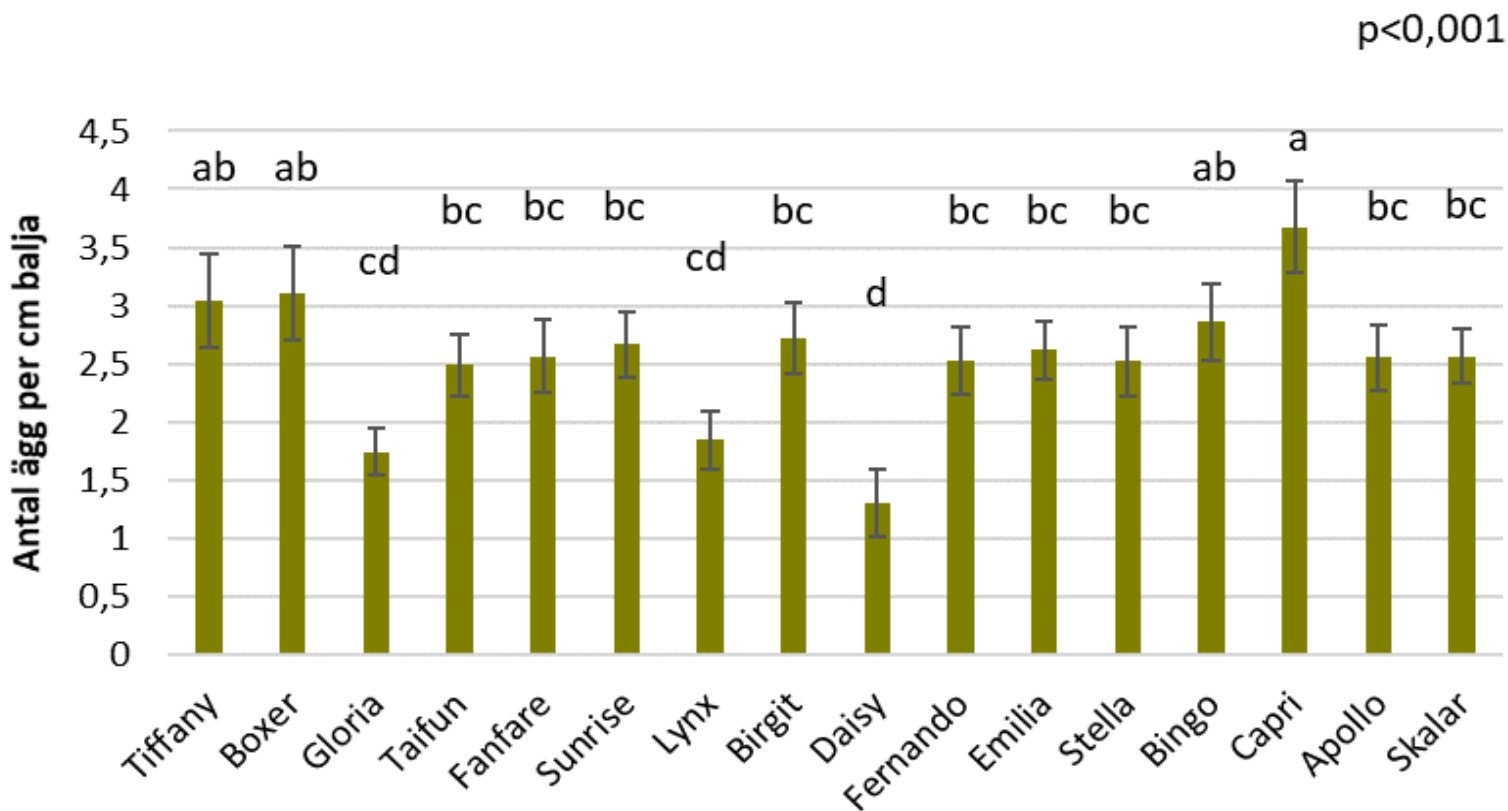
# Angrepp av bönsmyg – finns det sortskillnader? Ekologiskt försök Gotland



Europeiska jordbruksfonden för  
landsbygdsutveckling: Europa  
investerar i landsbygdsområden



# Angrepp av bönsmyg – finns det sortskillnader? Konventionellt försök Köping



Daisy såddes senare än de andra  
sorterna i detta försök



Agro Plantarum



Europeiska jordbruksfonden för  
landsbygdsutveckling: Europa  
investerar i landsbygdsområden



# Angrepp av bönsmyg – finns det sortskillnader?



- Det finns signifikanta skillnader mellan sorterna i antal ägg av bönsmyg
- I de konventionella försöken har Capri och Boxer haft störst antal ägg – Gloria och Daisy har haft minst antal ägg
- I de ekologiska försöken har Boxer haft störst antal ägg Gloria och Aurora har haft minst antal ägg
- Det finns även signifikanta skillnader i angreppen på bönorna. Aurora har haft lägst angrepp i båda ekologiska försöken
- Eftersom det var ett så starkt samband mellan antal ägg och baljstorlek är det svårt att säga om sortskillnaderna beror på något ämne i sorten eller om det har med sortens tidighet att göra. Såtidpunkten har troligtvis stor betydelse för angreppet



Agro Plantarum



Europeiska jordbruksfonden för  
landsbygdsutveckling; Europa  
investerar i landsbygdsområden