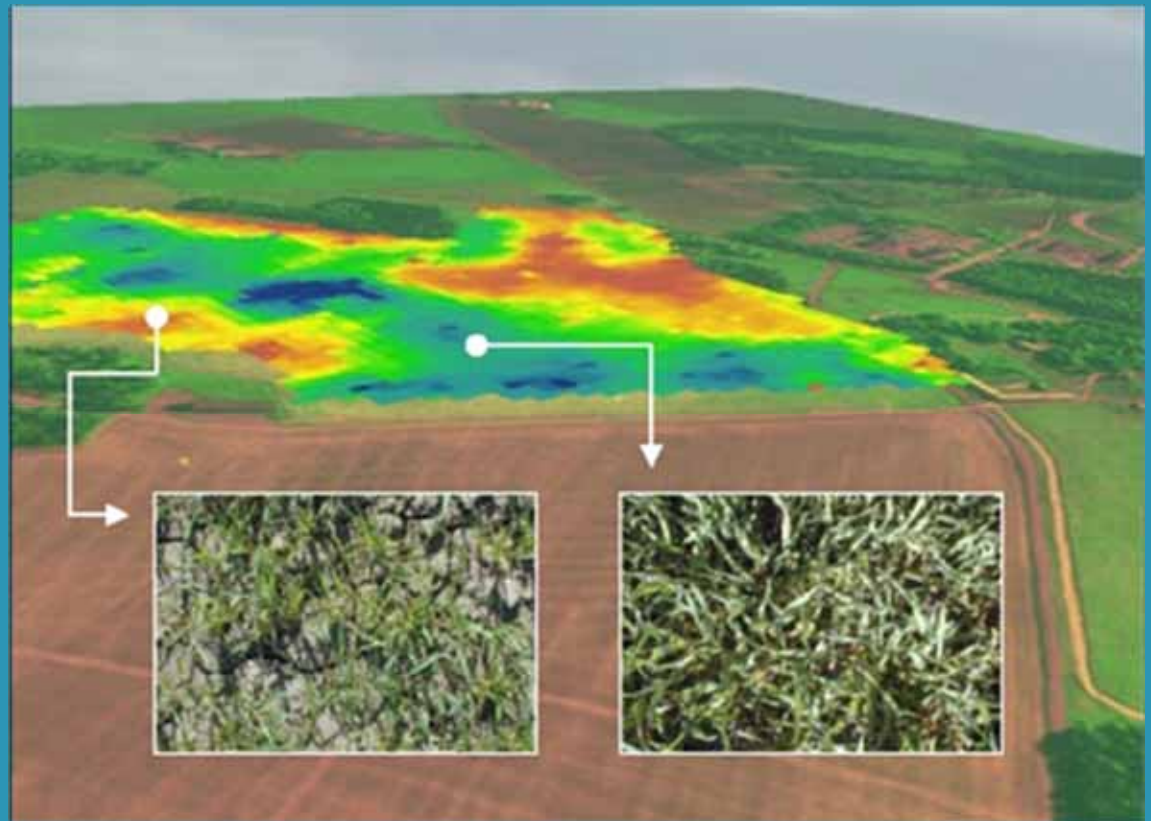


Regional satsning för att stärka forskning, utveckling och kunskapsöverföring kring precisionsodling

Bo Stenberg

*Avdelningen för
precisionsodling
SLU, Skara*



Framtidssatsning på forskning, utveckling och kompetensförsörjning för gröna näringar

- Samverkansavtal mellan SLU och VGR
- Fyra framtidsprojekt:
 - Hållbar produktion och konsumtion av animalieprodukter
 - ***Precisionsodling (8,7 milj)***
 - Ett fossilfritt jordbruk
 - Kunskapsförmedling till lantbruket (RådNu)
- Tre år (2014-2017)

Precisionsodlingsprojektet

- Stärka forskning, utveckling och kunskapsöverföring
- Internationellt attraktiv forsknings- och innovationsmiljö
- Fältforskningsstation rustad för framtiden
- Utveckla metoder och verktyg för kunskapsöverföring genom samverkan

Precisionsodlingsprojektet består av fyra delar



Samverkanslektor i Precisionsodling



- ”Samverka med det omgivande samhället, samtidigt som de bedriver egen forskning inom sina ämnesområden” /slu.se
- Sedan oktober 2015
- Mats Söderström
- 18 st

An aerial photograph of a farmstead and a large experimental field. The farmstead, located in the upper left, consists of several red-roofed buildings and a paved area. The field below is divided into numerous rectangular plots of various colors, including green, yellow, and brown, indicating different experimental treatments. A road or canal runs along the left side of the field. The background shows more green fields and a body of water.

Infrastruktur

- **Investeringar i fältförsöksutrustning på Lanna**
- **Utvidgad IT-användning i försöken**
- **Sensorteknik för forsknings- och försöksändamål**

Hydraulisk jordprovtagare ned till ca 1m



Flytgödselspridare för försöksändamål



Buren

Hög noggrannhet och
flexibilitet

Dokumentation

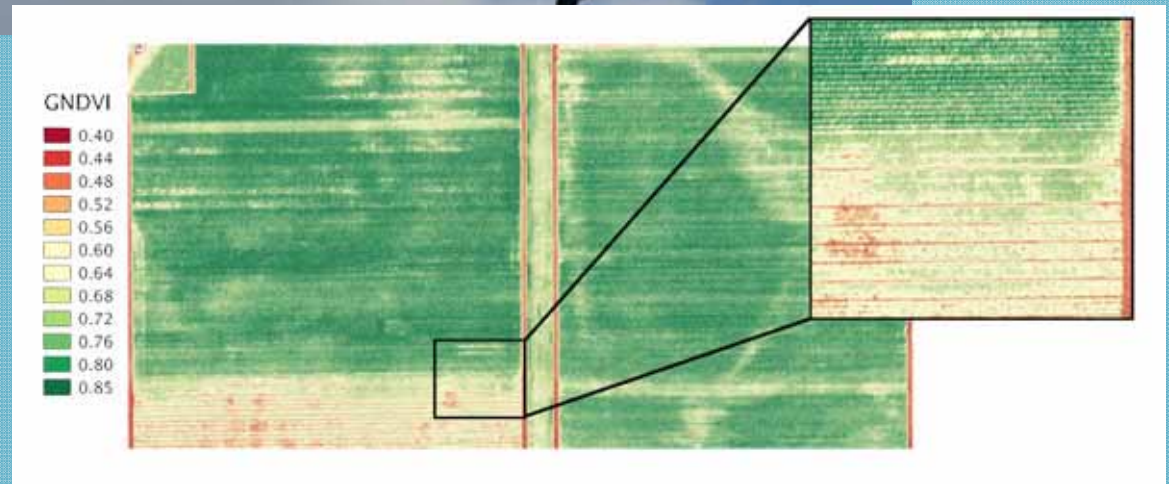
Självgående försöksmaskin



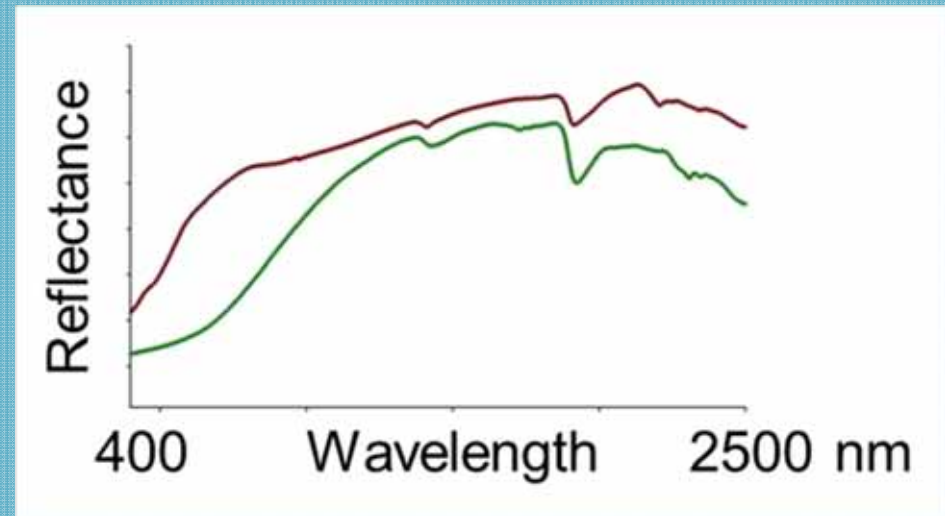
- Precisionssådd
- Precisionsgödsling
- Exakt radhackning
- GPS-styrning
- Gränslande – ingen körning i rutan



UAS med multispektral sensor



Handburen NIR-sensor för kontakanalyt



Jordartsparmetrar

**Växt- och
foderkvalitets-
parametrar**

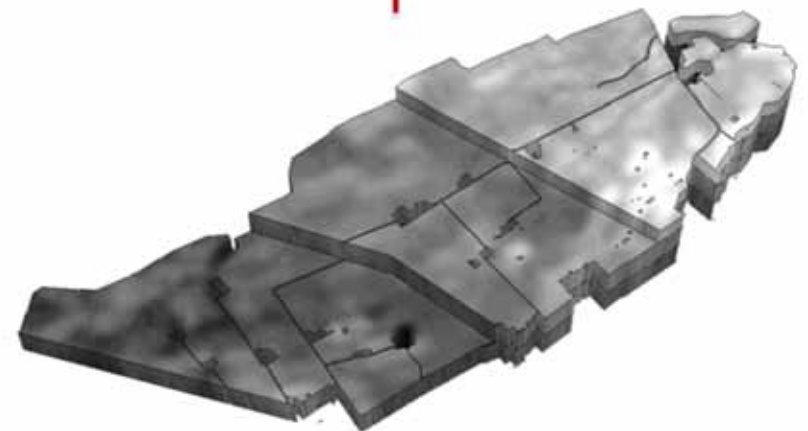
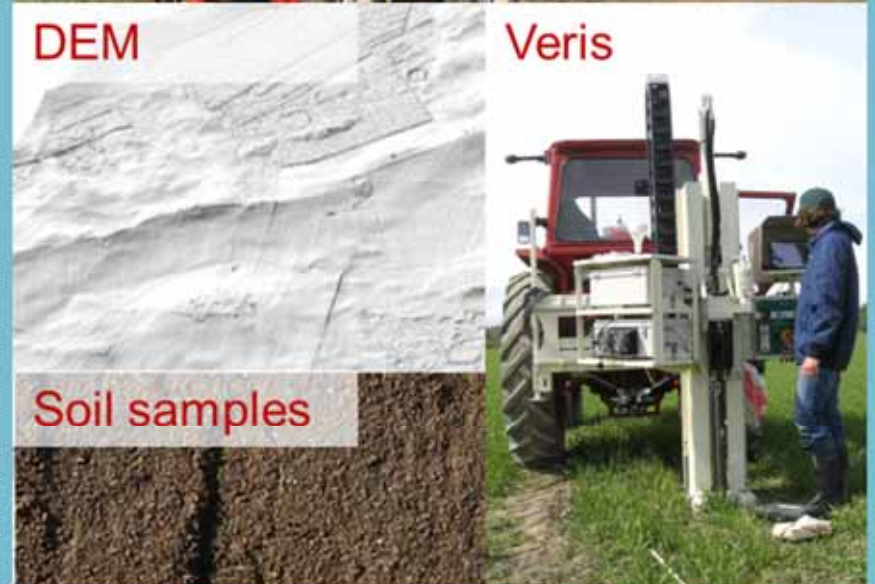


Markkartering

Lanna, Götala och Brogården
Matjord och alv

- AL-extrakt
- pH
- Textur
- Mullhalt

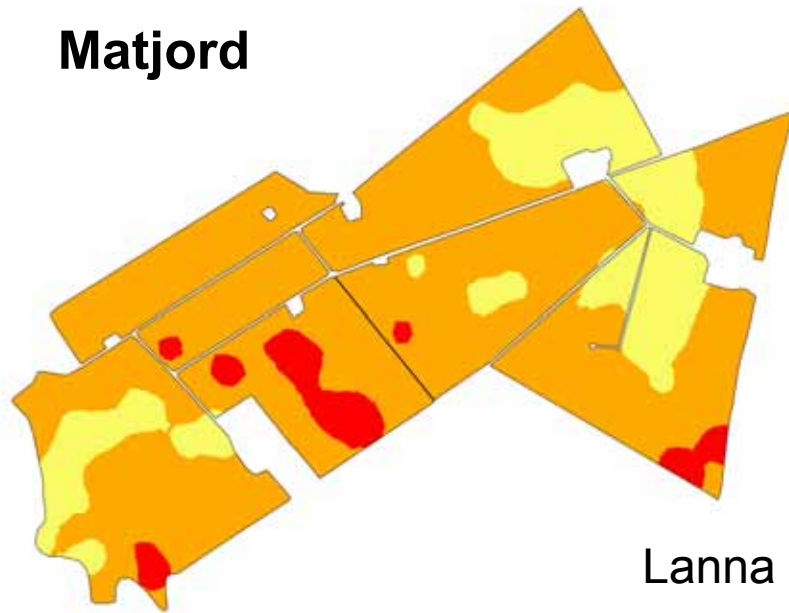
Kombination av klassisk jord-
provtagning och marksensorer
för heltäckande detaljrik kartering
av matjord och alv.



Markkartering P-AL



Matjord

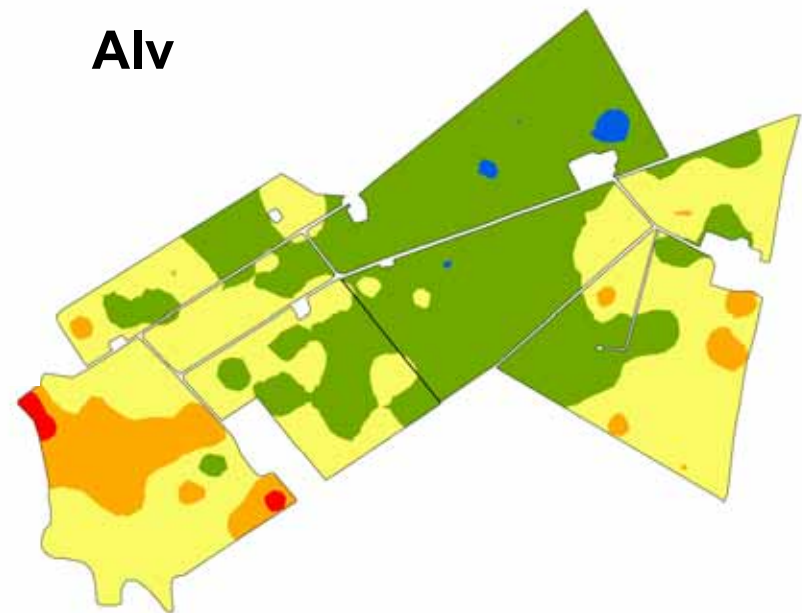


Lanna

P-AL



Alv



Precisionsodlingshjälpen

- Samverkan med HS, SJV, JTI, Agroväst m.fl.
- Utveckla och implementera ett webbaserat beslutsstödssystem
- Inventera tillgänglig information och kunskap
- Prioritera i samverkan med potentiella användare

Precisionsodlingshjälpen

- En ingång – allt på ett ställe
- Bygga på tillgänglig kunskap
- Resultera i styrfil
- Skall vid behov kunna kombinera egna data med allmänt tillgängliga data, algoritmer och modeller
- Flexibelt och utbyggbart

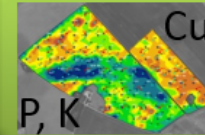


Verktyg

Här har vi samlat kostnadsfria verktyg som du kan nyttja för din precisionsodling.



**Titta på dina
fält!**



**Gödsla efter
markkartan!**



**N-gödsla
efter satellit!**



**Räkna på
lönsamheten!**



**Variera med
jordartskarta!**



**Beräkna
ammoniäkför-
lusten!**



N-gödsla efter satellit



Med det webverktyget **CropSAT** kan du ta fram styrfiler för varierad kvävegödsling. CropSAT kan även användas för exempelvis varierad spridning av bekämpningsmedel. Användningen är kostnadsfri.



Tillbaka till
verktygslådan