

Utvärdering av olika markfuktighetskartor med fokus på SLU:s markfuktighetskarta

Johan Ekenstedt

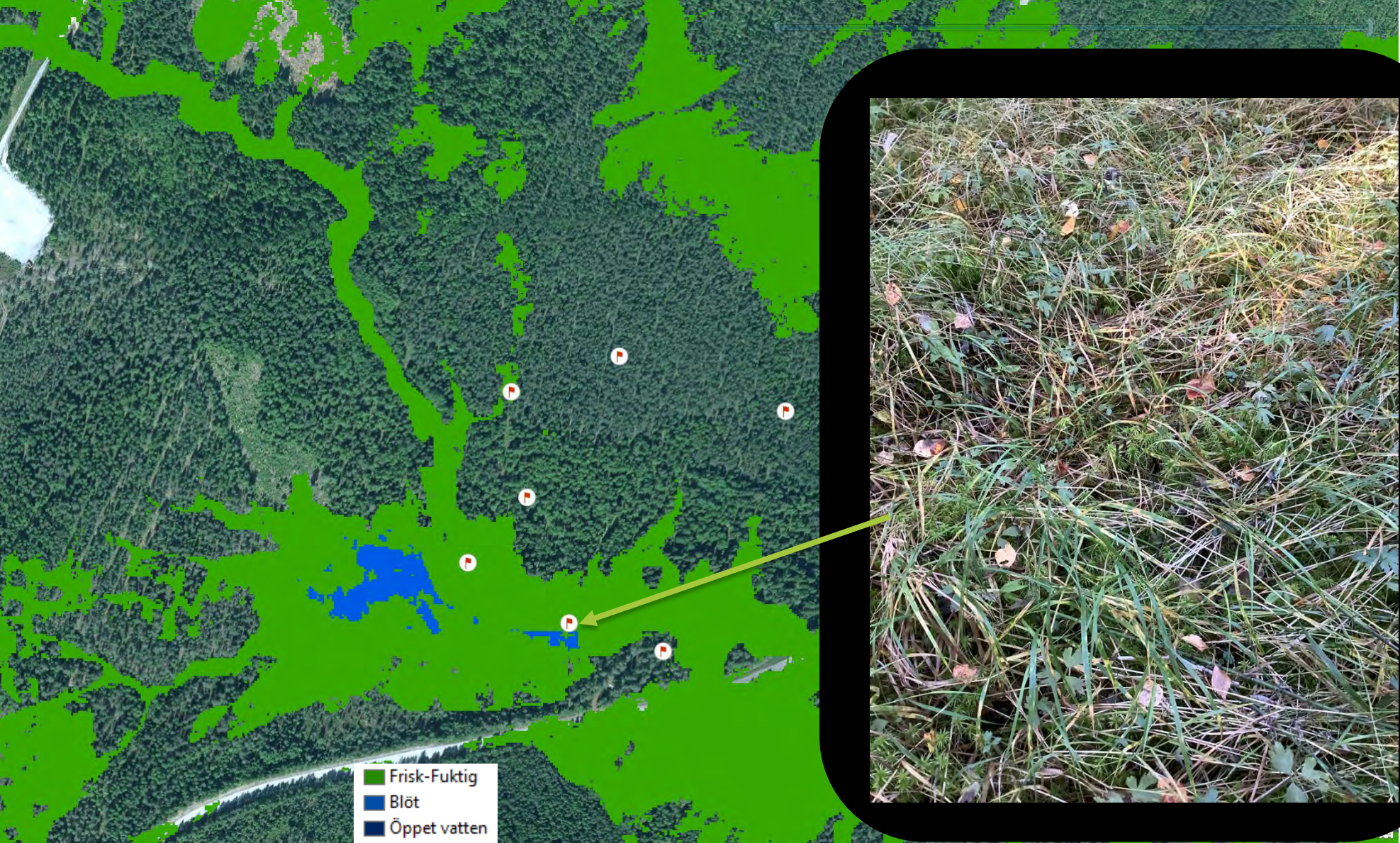
W
SVEASKOG



☐ SVEASKOG



☐ SVEASKOG



☐ SVEASKOG



SVEA



Vi har 95805 stycken digitala fuktiga / blöta
hänsyn på Sveaskog

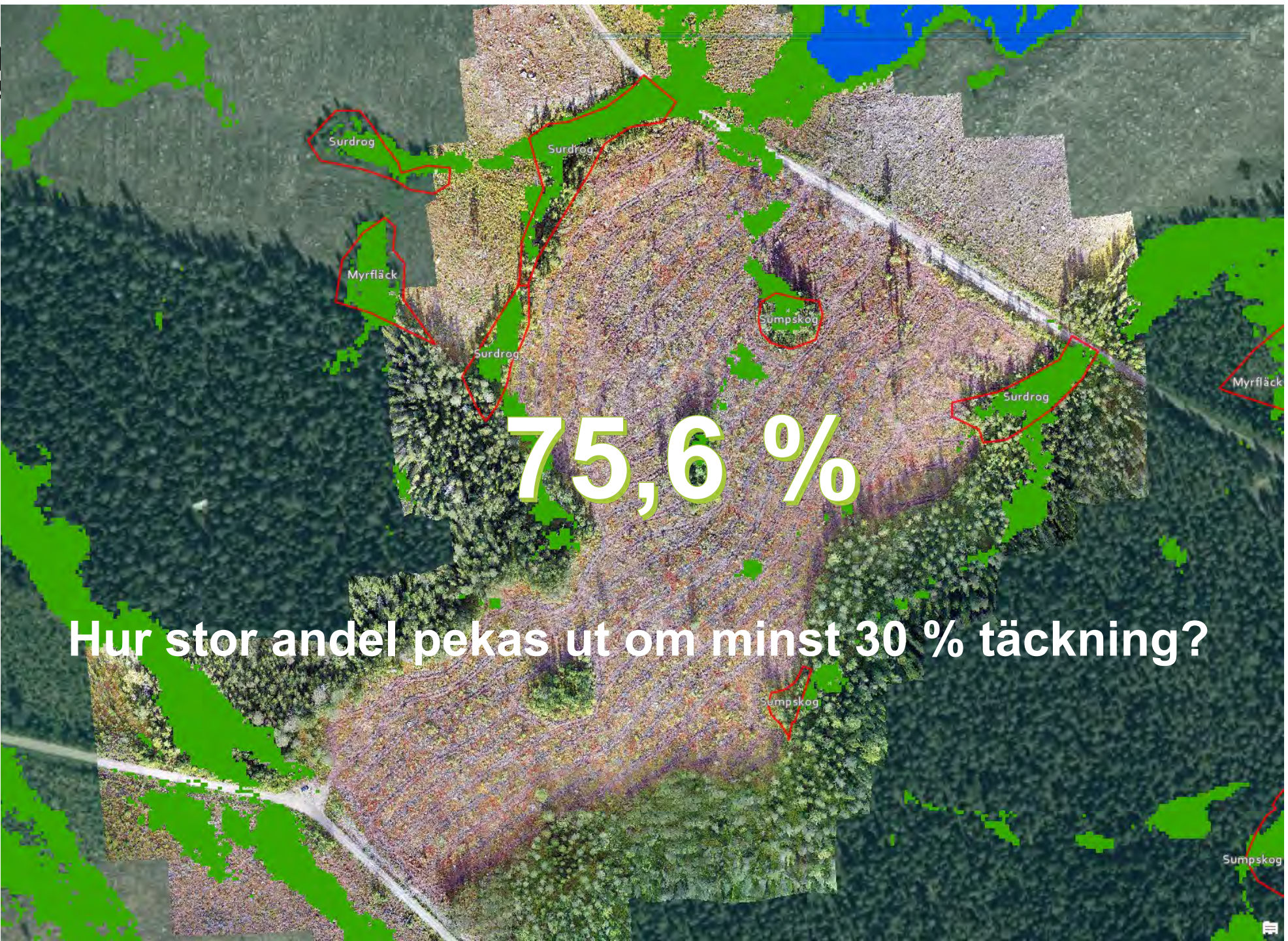
- Frisk-Fuktig
- Blöt
- Öppet vatten

SVEA

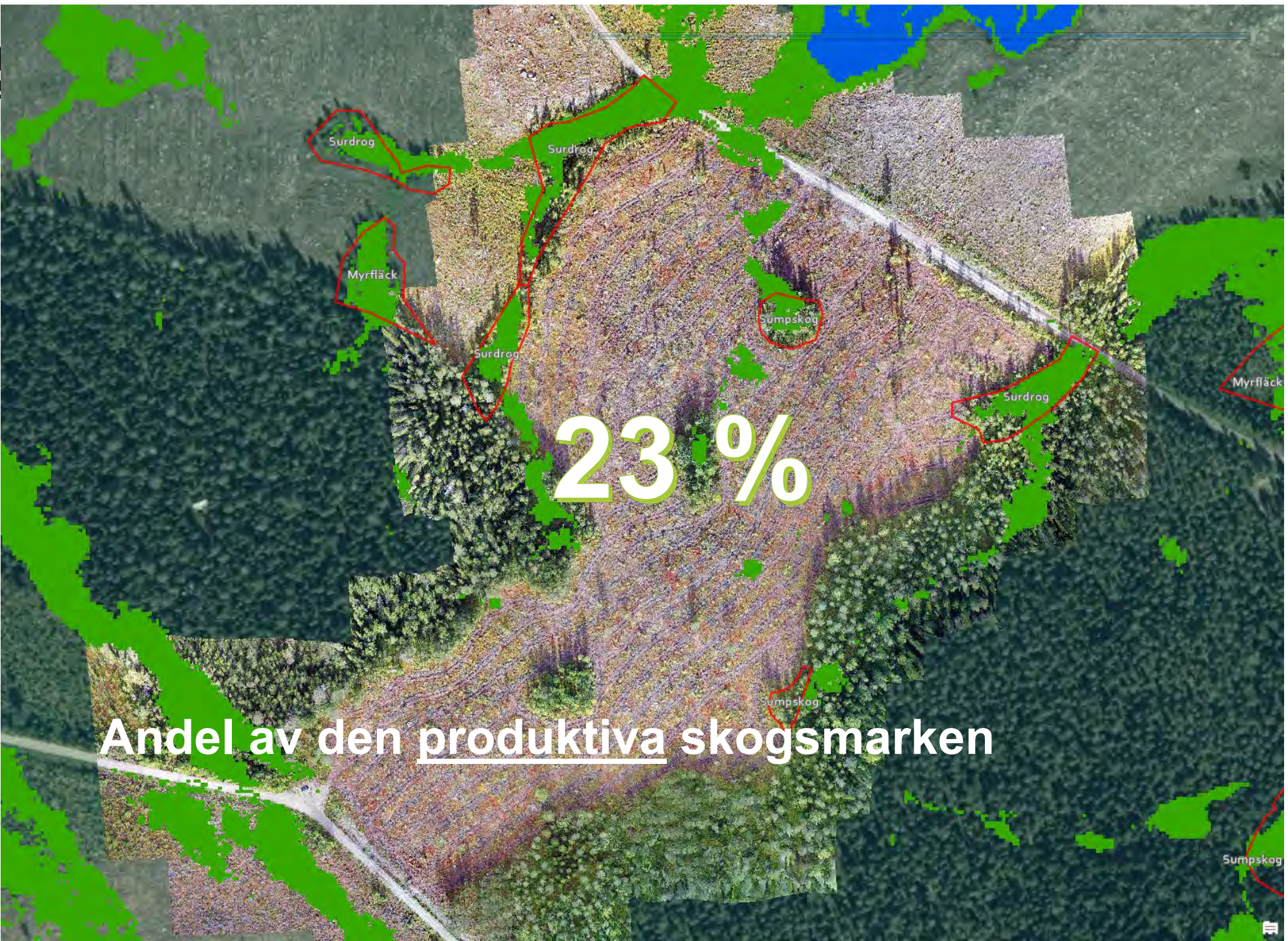


Hur stor andel pekas ut om minst 30 % täckning?

SVEA



SVEA



23 %

Andel av den produktiva skogsmarken

	30 % blöt/fukt MLWAM
SLU	75,6 %
NMD(112)	75,4 %
RWI(7,974)	75,6 %

	30 % blöt/fukt MLWAM	Andel produktiv skogsmark utpekad(Lägre är bättre)
SLU	75,6 %	23,3 %
NMD	75,4 %	28,4 %
RWI	75,6 %	24,4 %

	30 % blöt/fukt MLWAM	Andel produktiv skogsmark utpekad(Lägre är bättre)
SLU	75,6 %	23,3 %
NMD	75,4 %	28,4 %
RWI	75,6 %	24,4 %

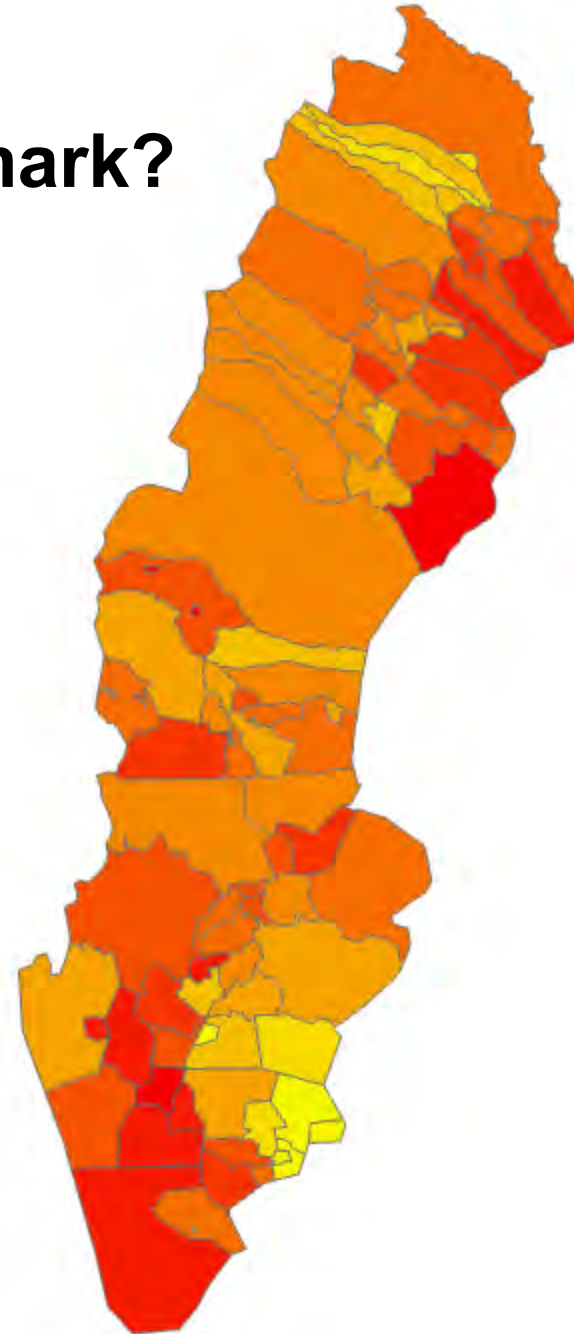
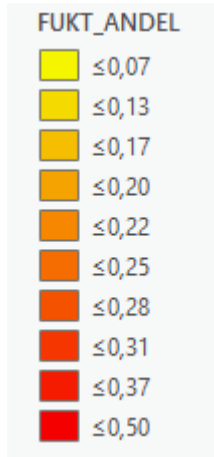
Har vi digitala avgränsningar av torra områden?

	30 % blöt/fukt MLWAM	Andel produktiv skogsmark utpekad(Lägre är bättre)	Andel basväg (Lägre är bättre)
SLU	75,6 %	23,3 %	17,5 %
NMD	75,4 %	28,4 %	25,4 %
RWI	75,6 %	24,4 %	21,8 %

W
SVEASKOG

Fuktandel på produktiv skogsmark?

(frisk/fukt-blöt, SLU markfuktskarta)



Slutsats – SLU:s markfuktskartor

- Bättre
- Det finns regionala variationer.
- Den oklassade kartan är bäst.
- Vi har driftsatt kartan idag!