

# Skog Alnarp



## Mer kunskap om förnygringar

**Många plantor dör i onödan och markens möjligheter tas inte tillvara fullt ut vid etablering av ny skog. Därför drar Lantbruksuniversitetet i Alnarp igång en kurs helt inriktad på förnygringar.**

– För den som vill ägna en del av sommaren åt att öka kunskapen om ett viktigt kapitel i skogsbruket är det här ett bra tillfälle, konstaterar Emma Holmström, en av initiativtagarna till kursen.

– Att framgångsrikt etablera ny skog är en av de åtgärder som betyder mest för att öka tillväxten i landet. Våra forskningsresultat visar att mycket kan bli bättre. Det här är vårt sätt att bidra med ökad kunskap.

JONAS Bergqvist, skogsskötselsspecialist på Skogsstyrelsen, välkomnar initiativet.

– Det är bra att öka kunskapen i ett så angeläget ämne, konstaterar han.

Andelen godkända förnygringar är visserligen högre än för ett antal år sedan men det finns fortfarande brister i förnygringsarbetet.

– Lagens krav och den önskvärda kvaliteten kan vara två olika saker. Vi håller nu

på att göra en större analys av kvaliteten på förnygringarna. Resultaten återstår att se.

– Helt klart kan en hel del bli bättre. Markberedningen är ibland onödigt brutal, det finns kunskapsluckor om skador av klövvilt, snytbaggar och andra insekter. Angreppen kan dessutom förvärras genom ett varmare klimat, vilket leder till nya utmaningar. Vi ser hur den naturliga förnygringen som metod minskar i snabb takt. Detta riskerar leda till att kunskapen försvinner om hur man gör en bra naturlig förnygring, säger Jonas Bergqvist.

Han berättar att Skogsstyrelsen håller på att skriva om sina föreskrifter.

Det blir mindre betoning på plantantal direkt efter förnygring, däremot lyfts eftervården fram. Det handlar om att förnygringen ska se bra ut även efter några år. En annan effekt kan bli att gran inte tillåts på torra, typiska tallmarker.

KARIN Hjelm, Skogforsk, och Kristina Wallertz, Asa försöks-park, håller på att utvärdera resultaten från en större undersökning av förnygringar i Götaland.

– Plantavgångarna är höga, runt en tredjedel, men vi är



Välväxande plantor.

inte färdiga med analysen. En hel del kan ha berott på den extremt torra sommaren, säger kursledare Kristina Wallertz.

– Det finns en hel del nya forskningsrön att ta till sig, men det handlar också om att verkligen tillämpa och förstå den kunskap som finns. Alltför ofta snålas det in på kostnaderna. Man investerar i plantor men går inte hela vägen för att få dem i backen på bästa sätt.

KURSEN rör sig mellan forskningsfronten och praktisk tillämpning, från frö till en etablerad ungskog.

– Den kan gärna vara varierad och gå utanför de gamla mallarna. Det finns anledning att komma bort från schablonen och bli bättre på att anpassa plantor efter ståndort och mål för framtidens skog. Vi talar allt mer om ett precisionsskogsbruk och för att komma dit krävs kunskap, säger Emma Holmström.

Kursen börjar i mitten av juni med litteraturstudier på

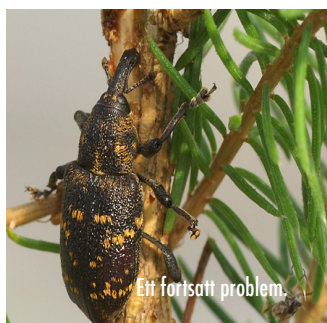
distans. Därefter gör deltagarna ett eget fältprojekt, vilket kan vara allt från att studera snytbaggaskador till dokumentation av rotutvecklingen. Det hela avslutas med en gemensam vecka på Asa försöks-park, några mil norr om Växjö.

Målgruppen är dels studenter och doktorander, vilka går kursen som en del i den pågående utbildningen. Dels de som redan arbetar praktiskt med frågorna.

– Det kan vara jägmästare, skogsmästare, biologer eller andra med en liknande bakgrund som vill bygga på kunskapen, säger Emma Holmström.

Kursen är en del av SLUs forskarskola Becfor och FRAS som är ett gemensamt projekt mellan Sveriges Lantbruksuniversitet i Alnarp, Skogforsk och Linnéuniversitetet i Växjö.

Förkortningen står för Framtidens skogsskötsel i södra Sverige, där bra förnygringar är en viktig del.



Ett fortsatt problem.