

Hur kan vi läsa av en hov, vad vi ser på utsidan som speglar insidan?  
Hur kan hovskador förbyggas? Glöm inte hästen!



Funktionen är densamma både för stora och små hovar men den stora hästens vikt påverkar till delar hovens anatomi och fysiologi, exempelvis elastiska putans uppbyggnad.



Några saker att fundera på utöver kliniska symtom och anamnes

## Alltid

- benställning
- hovform,
- hornstillväxt,
- miljöfaktorer som typ av underlag hästen vistas på
- tid hästen vistas på de olika underlagen
- typ av arbete hästen är tänkt att utföra
- den eventuella hästkons egenskaper
- användarens förmåga och skicklighet och ekonomi
- egen förmåga och möjlighet att utföra det arbete som behövs för lyckat resultat.

## När hästen är sjuk

- patologiskt förändrade vävnadens behov,
- den halta hästens förändrade rörelsemönster,
- prognos för tillfrisknande
- eventuella övriga behandlingar
- tänkt konvalescens plan
- hur specifik är den ställda diagnosen?
- vad kan vi göra för att förebygga recidiv?

Bra att försöka följa en linje i sin undersökning  
Blir det lättare att jämföra



Komplement

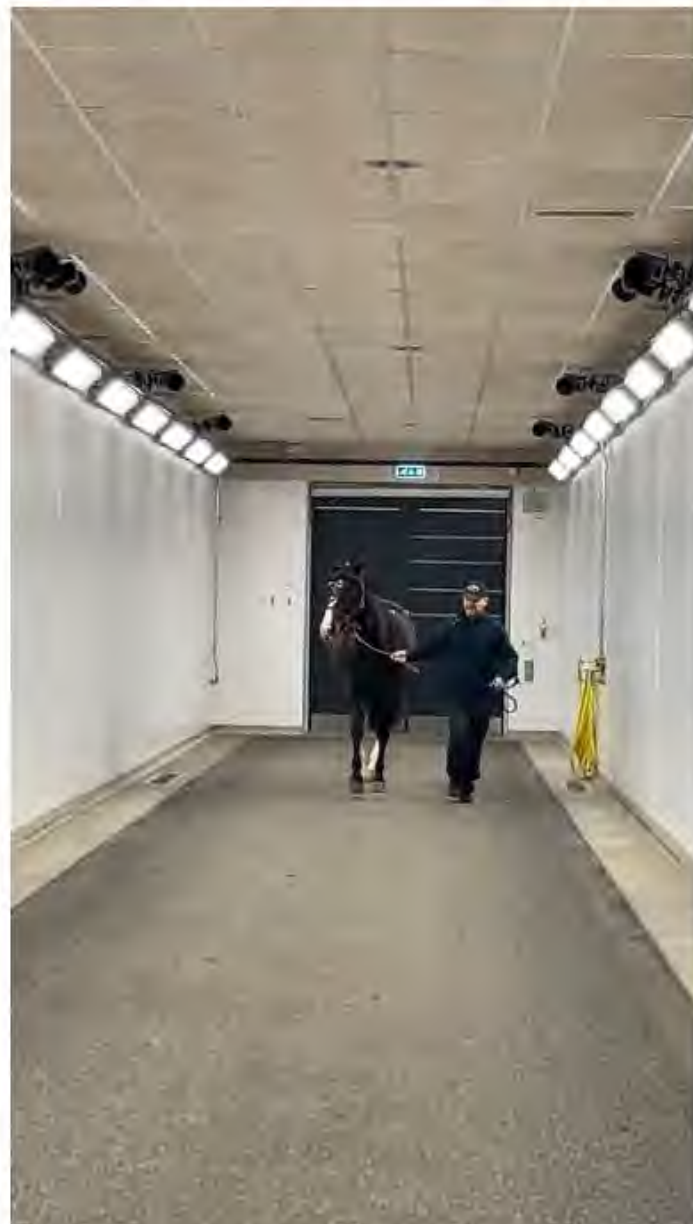


# Komplement

**How to Use a Digital Extension Device in Lameness Examinations.**  
Castelijns H. AAEP Annual Convention -  
San Diego, 2008



Halt HF sedan 3 månader. Nu 1 grad HF på rakt spår och 2-3 grader på mjuk volt i högervarv. Skodd med sidokappor + sula. SWB 11 år

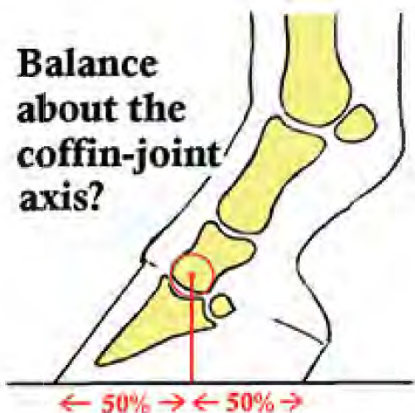


Tiden för överrullningen kan förlängas med 30 % för en häst med bakåt bruten tåaxel eller lång tå Clayton et al. (1990)

Bruten tåaxel kan ses hos 72.8% av hästar med frambenshätta  
Page and Hagen, (2002) Journal of Equine Veterinary Science 22, 258-264.

Diagnoser associerade med bakåt bruten tåaxel är strålbenshältesyndrom, tendinit SDFT och DDFT och hovledsartrit.

Wright IM, Douglas J: *Vet Rec* 1993;133:109-114



- Benställningen utgör den statiska relationen mellan benets olika delar
- Balans är både den statiska och den dynamiska relationen
- Hovform, benställning och balans och interaktionen med rörelsen, verkning, skoning och underlaget är viktiga faktorer för hästens hälsa och prestation.



# Visuell bedömning av symmetrier och benställning



G0.60#0.60+0.76,MDT1.0#J0.2,C\*1.0\*1.0

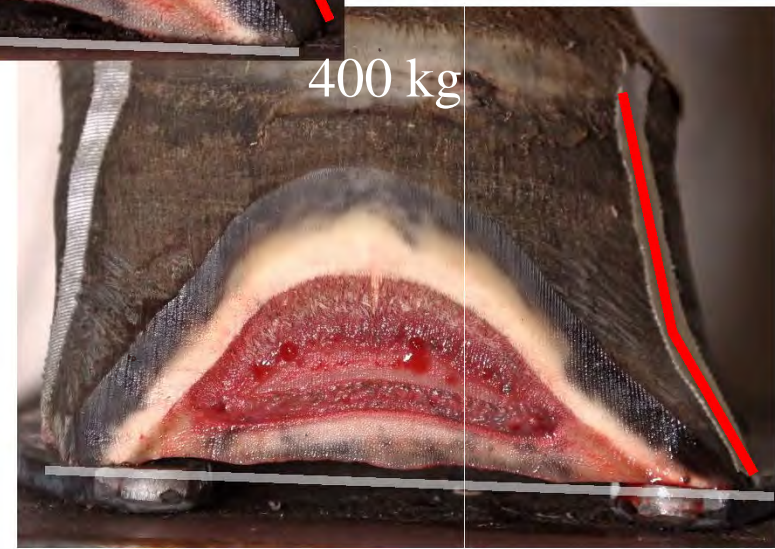
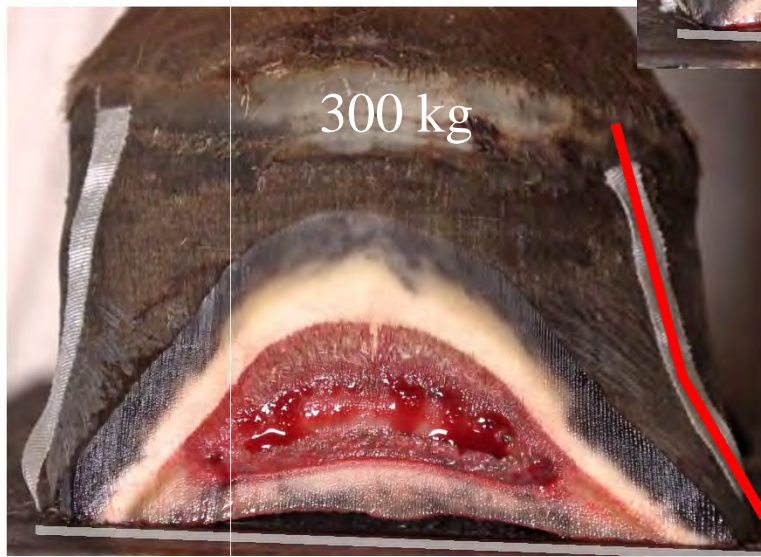
Preta Gård  
01-01

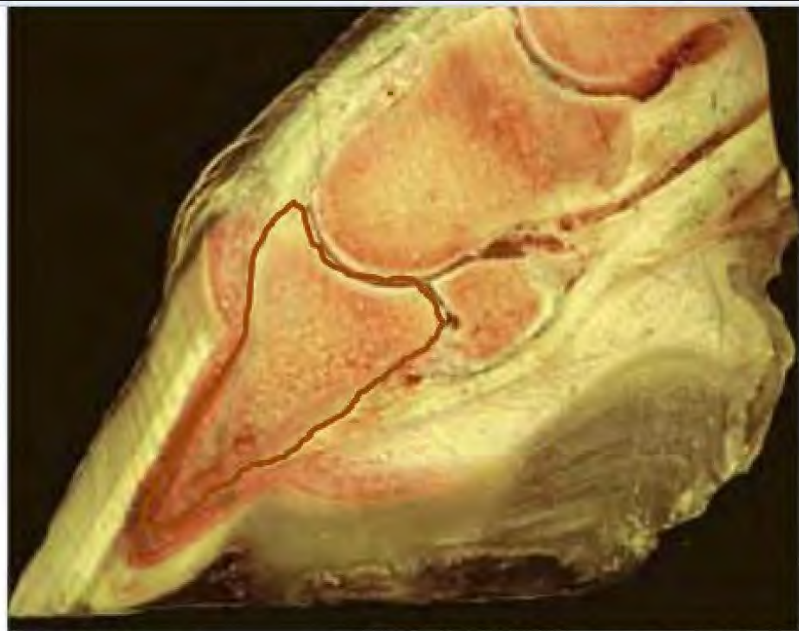


**Hornkapseln är mycket formbar  
även med handkraft**



Väggens nedre 1/3 flyter utåt samtidigt som sulan trycks nedåt i samband med stegets belastningsfas





Obelastad



Belastad



Hovben

Lameller

165°

Sula

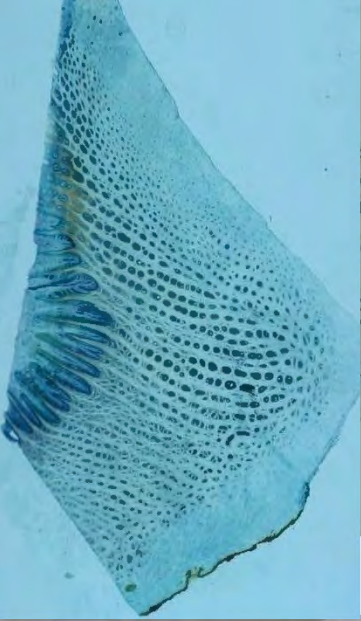


Uttänjda lameller



155°

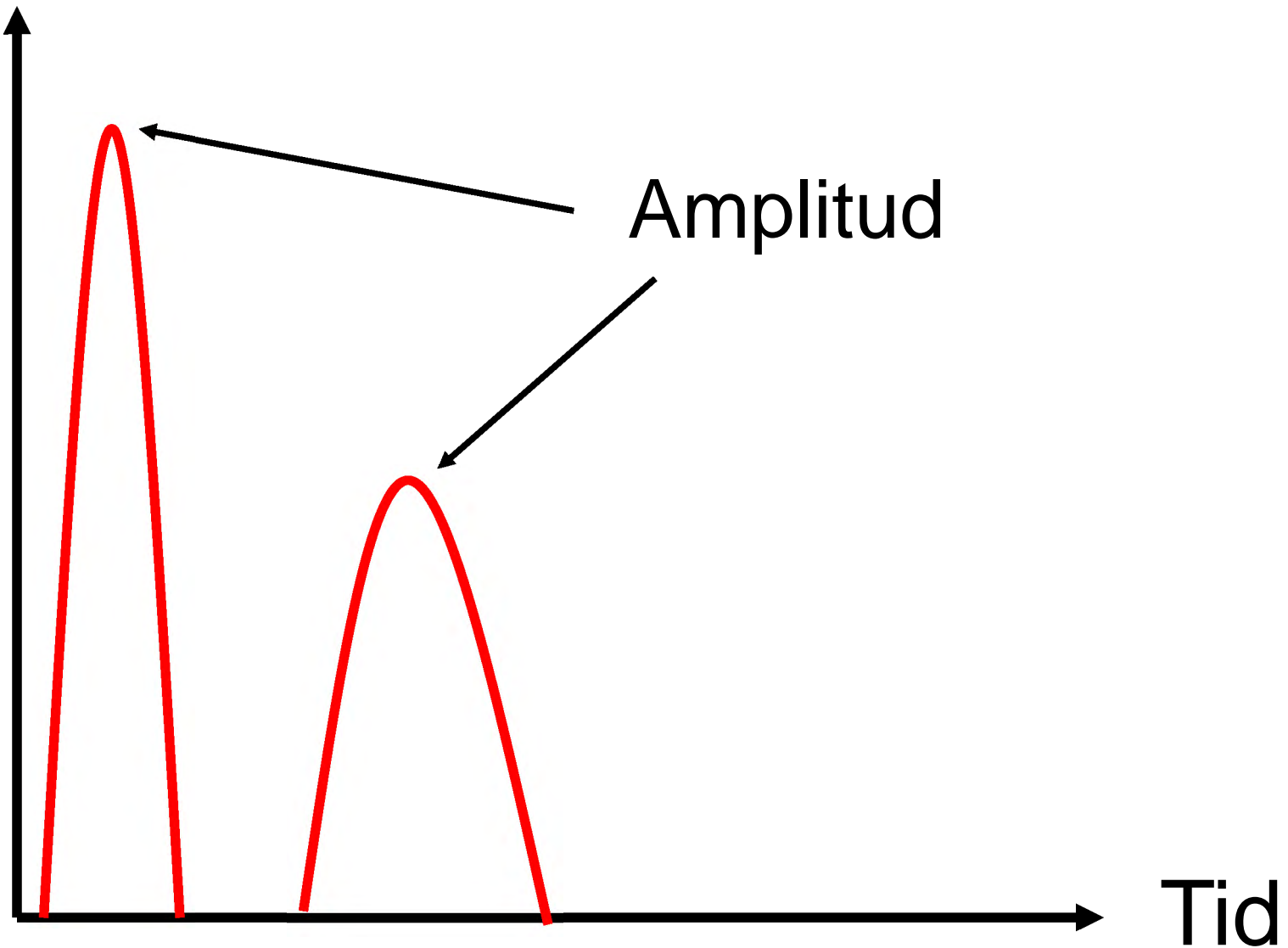




Hovkapseln  
är mycket  
formbar



# Belastning



Amplitud

Tid

# Klinisk undersökning

- Palpera digitalpuls, förstärkt/exaggerated? om svårt att känna låt hästen trava och känn direkt den stannar → alltid förstärkt men går ner inom 20 s



- Ökad värme, synliga defekter?

- inspektera kronrand och palpera kronrandsstöd

- Kontrollera sultryck

- Vistitera/kontrollera ömhet (sömtryck, böld, fraktur, stengalla) och ta av sko





Se till att ha vassa  
knivar

Skär rent och bedöm  
hovens undersida



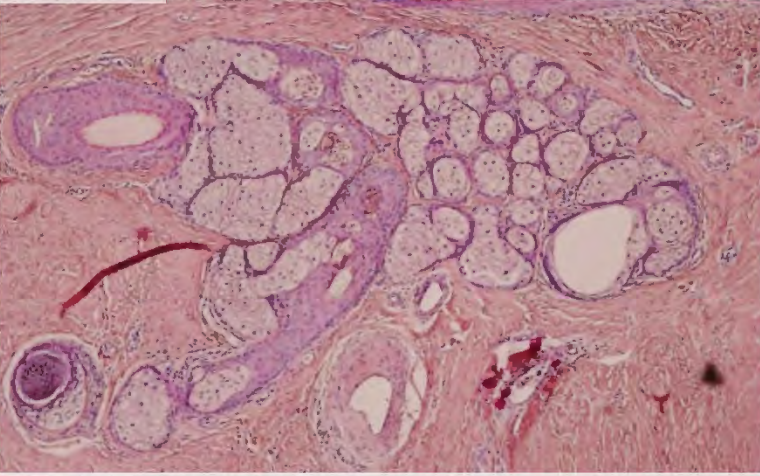
Se till att ha belysning



Sekret kan ibland ses när man skär rent strålen



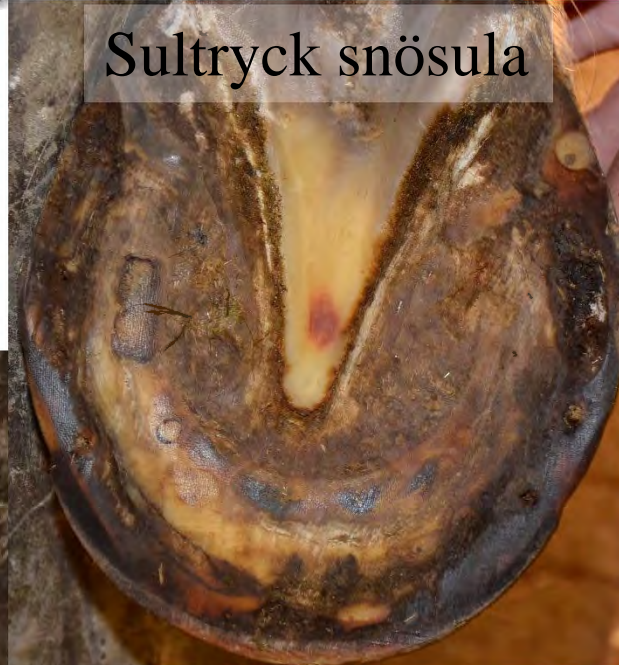
Körtlar i elastiska putan



Talgkörtlar kronrand ballregionen



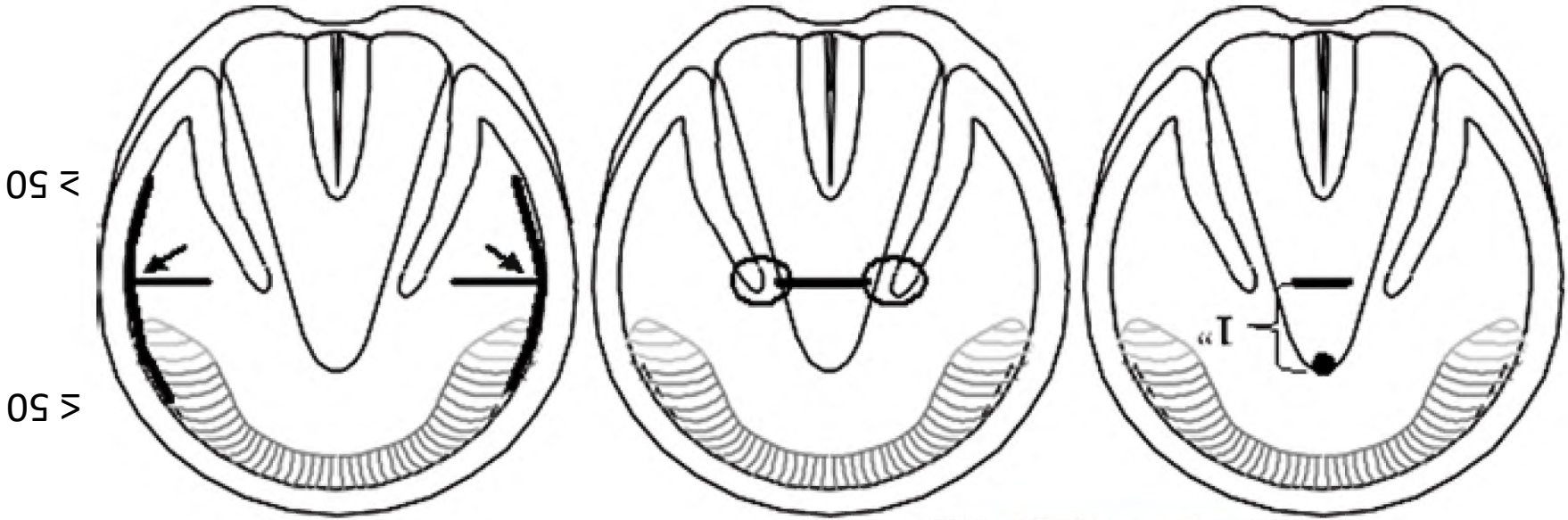
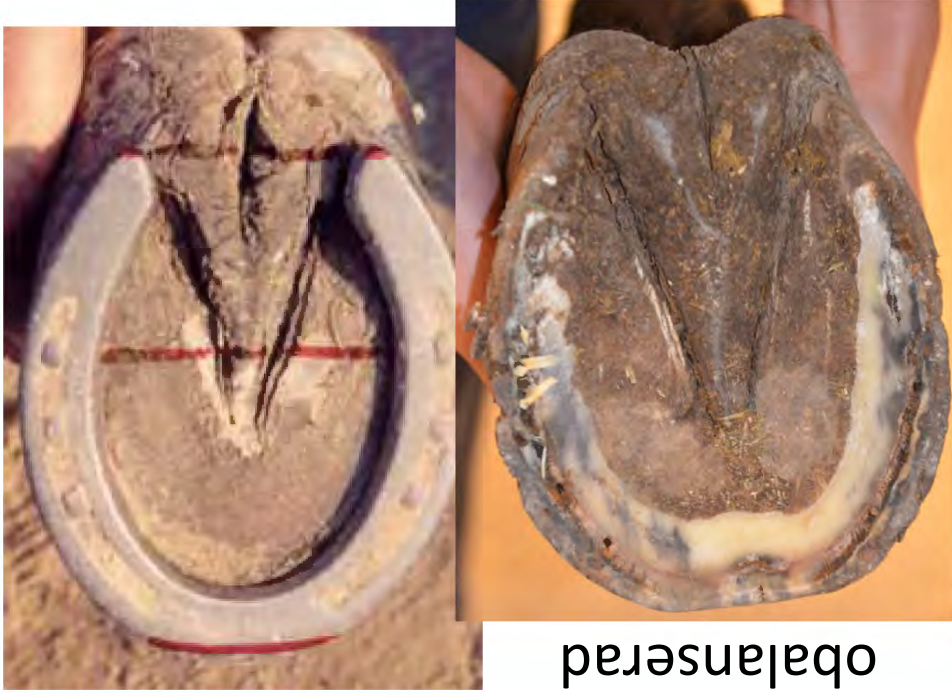
Sultryck  
Sömtryck



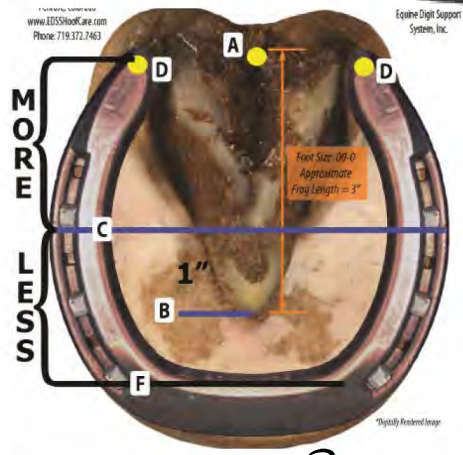
Sultryck snösula



Om mer 50% framtill är hoven obalanserad



Hoven bredaste punkt (hovledens centrum) är c:a 10 mm bakom "strålspetsen" hörnstödets dorsala begränsning på nyverkad hov. ~ 25 mm när det är dags



# Sultryck barfotaverkning



Miljöfaktorer bestämmer hur långt ner på väggen som  
Glasyrlagret/sömhornet sträcker sig



# Bedöm hornkvalitet



Australian Stock Horse på drift och avmagrad



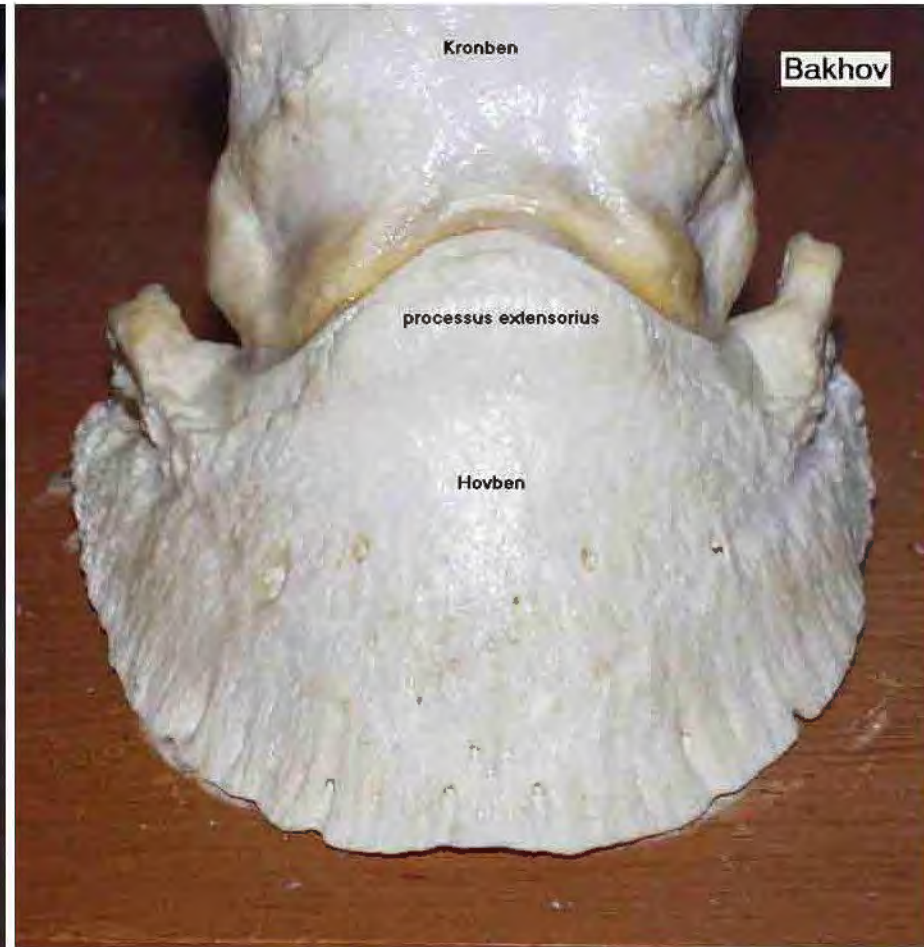
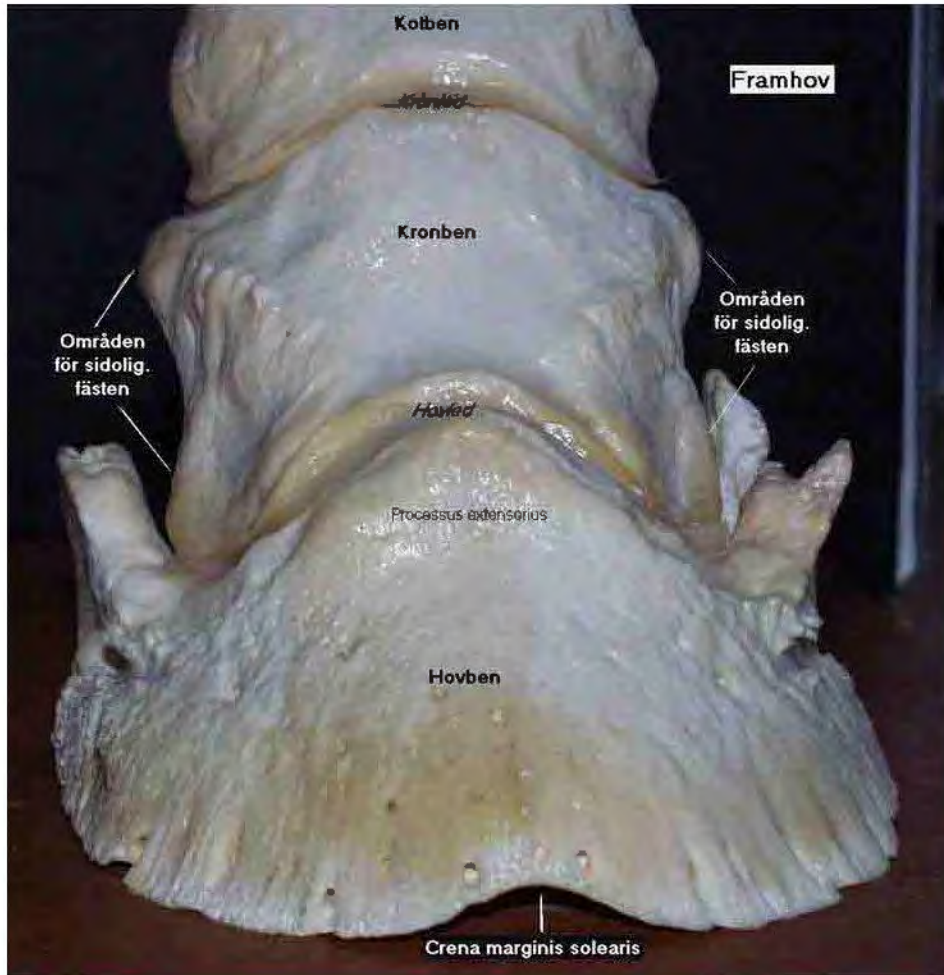
Brumby



Connemara

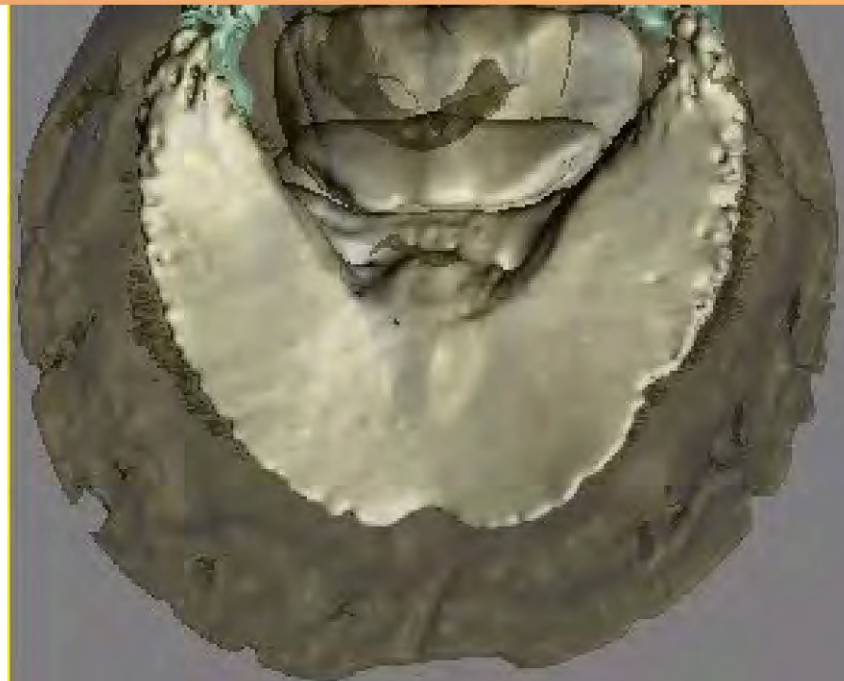


# Hovben och dess crenas effekt på sulranden

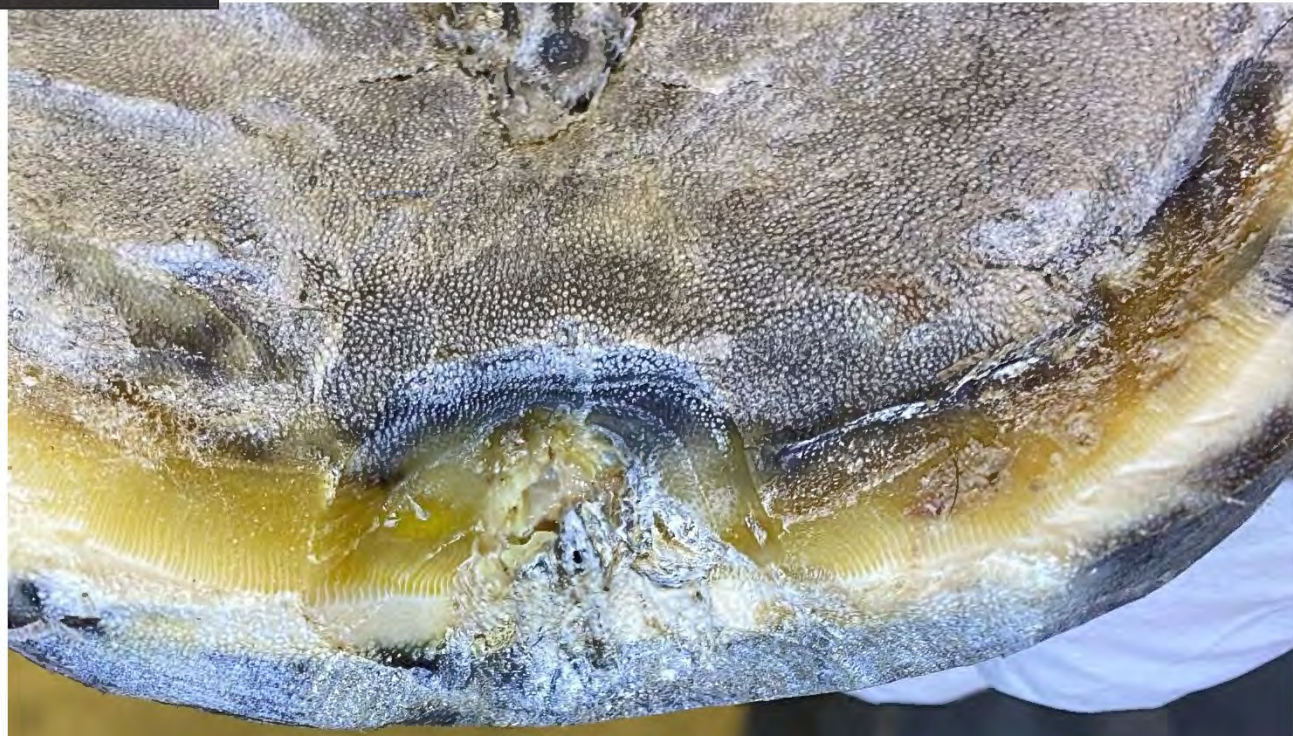




Sulkanten visar hovbenets form och position



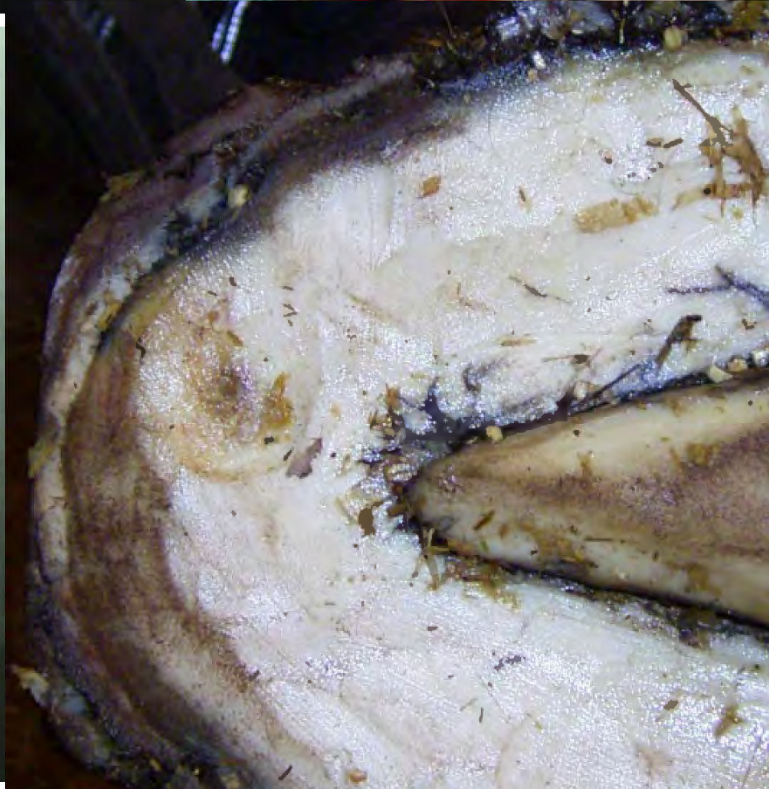
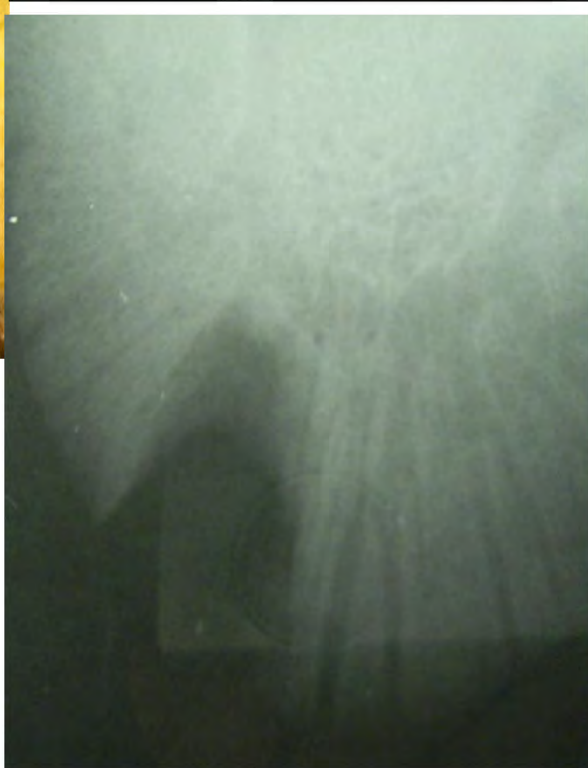
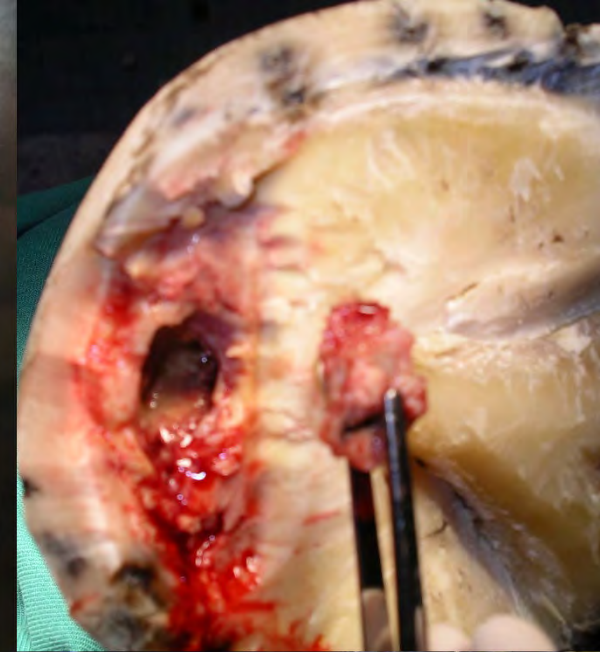
Hornpelare med aktiv  
inflammation

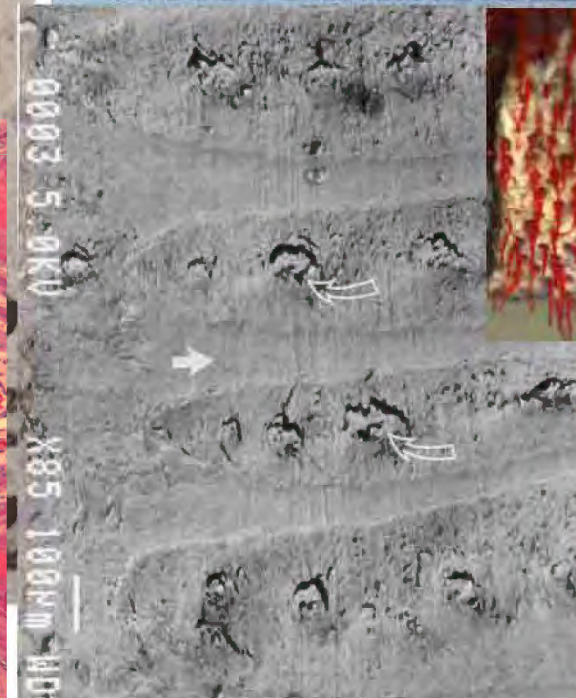
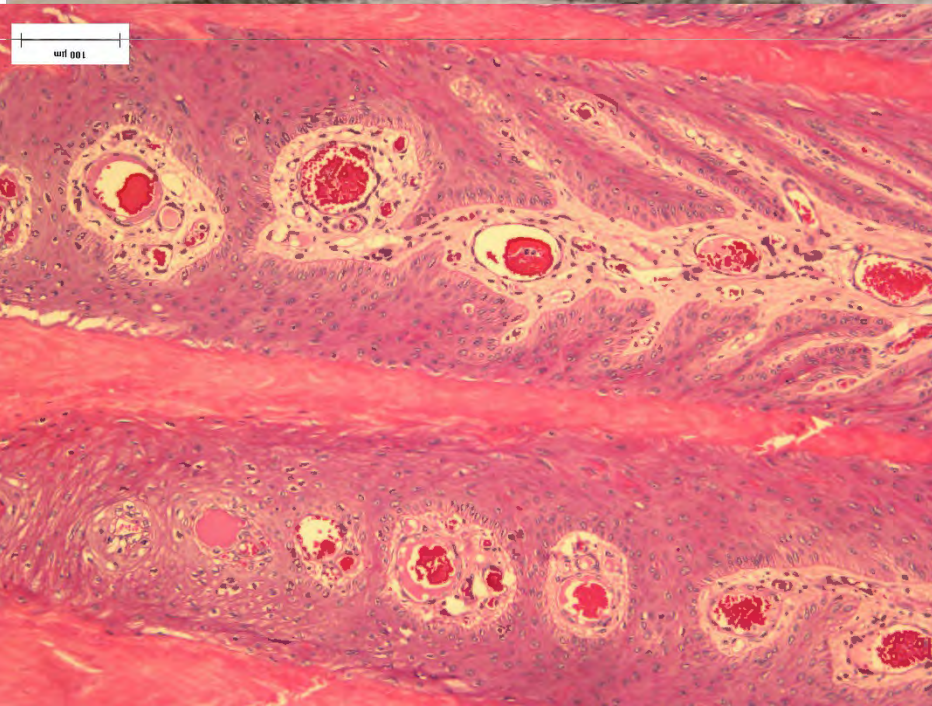
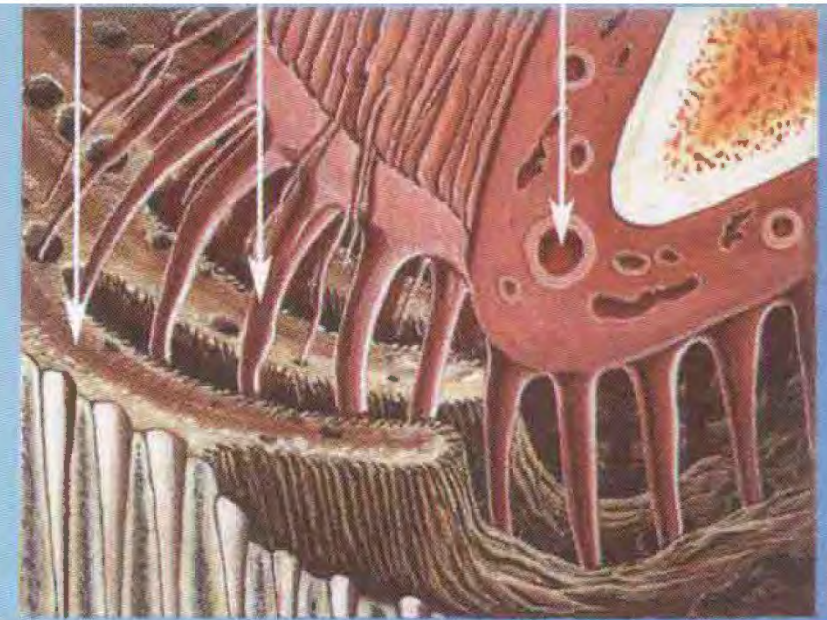


# Gamla blödningar och inflammation



Sulkanten visar  
hovbenets form och  
läge





Även mycket ovanliga  
diagnoser förekommer

Pemphigus



Fångrand orsakas av hovbenets lägesförändring

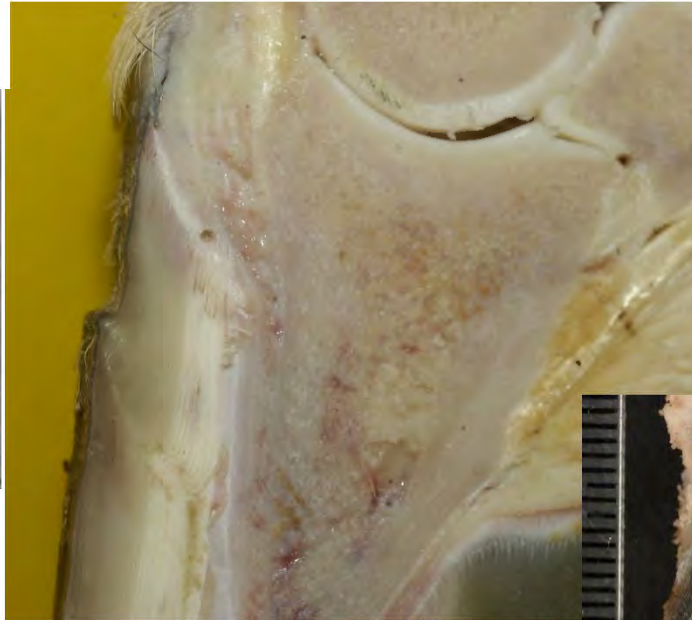




Bara sänkning

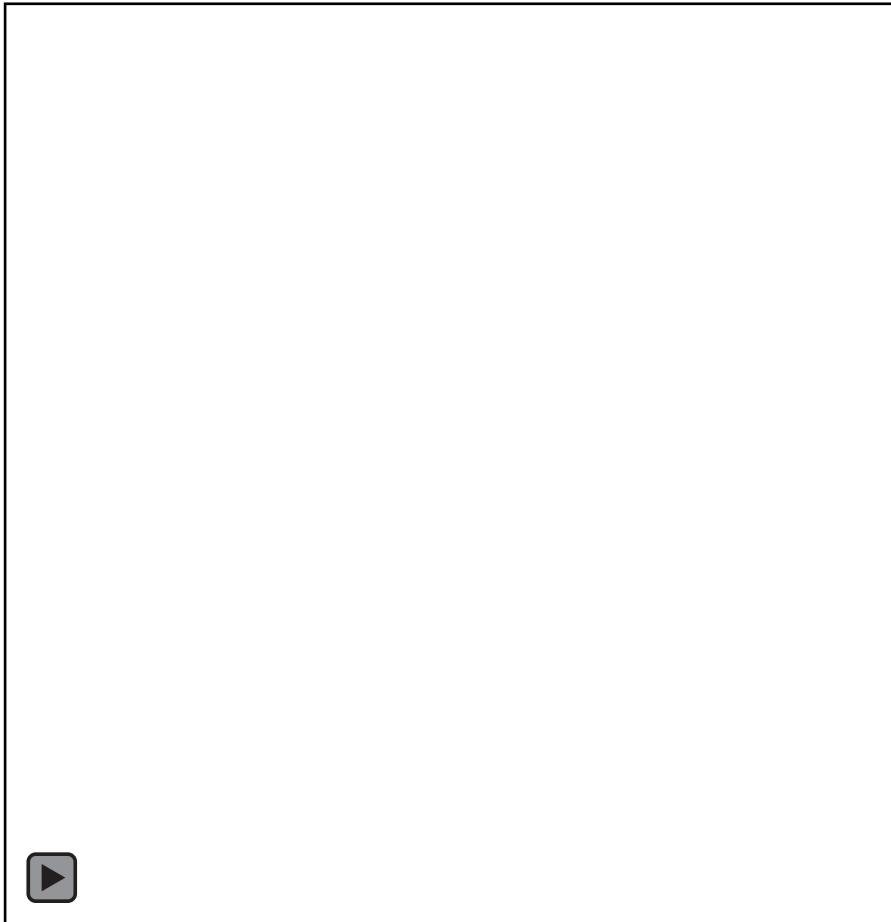


Rotation + sänkning

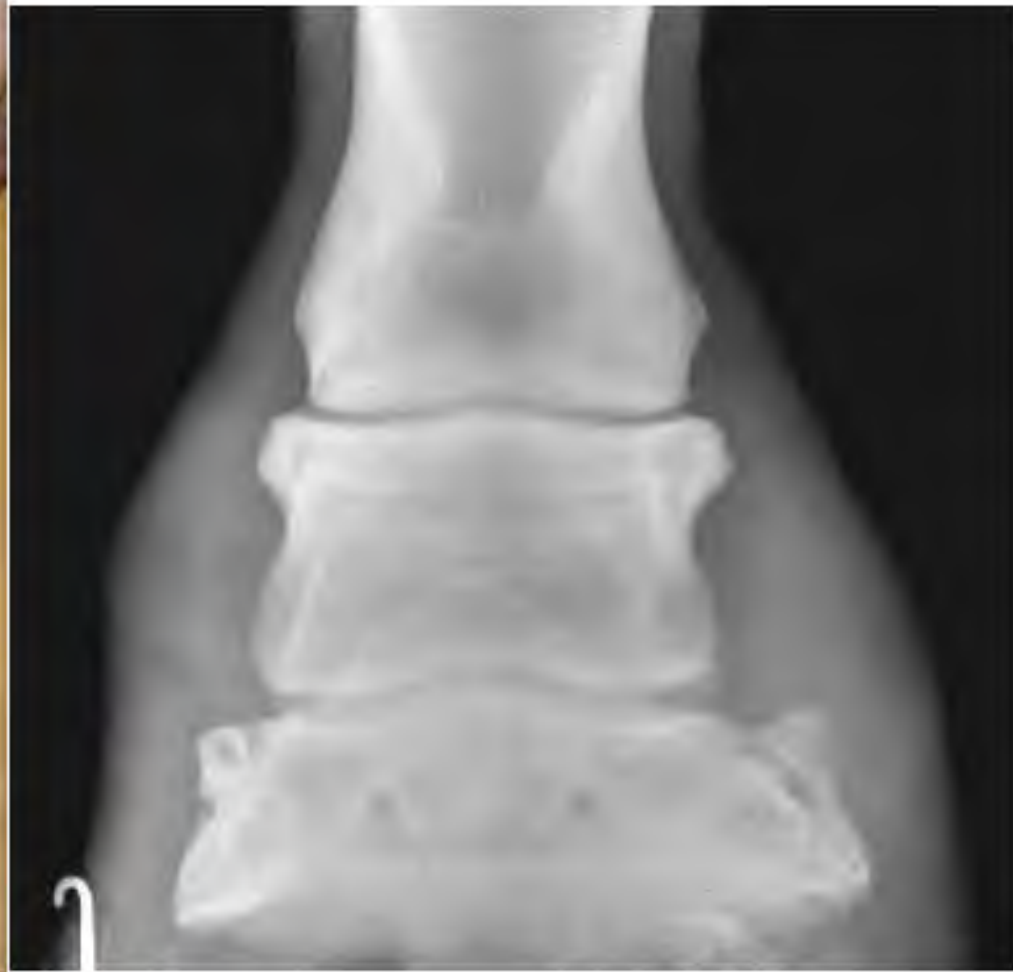


Trakt

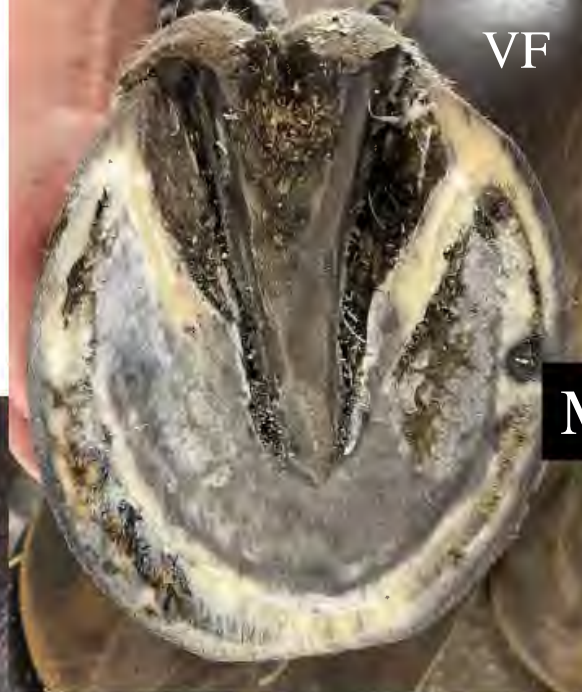
Tå



Hovkapselns utseende styrs av hovbenets form och hur hoven belastas







Mars 2026

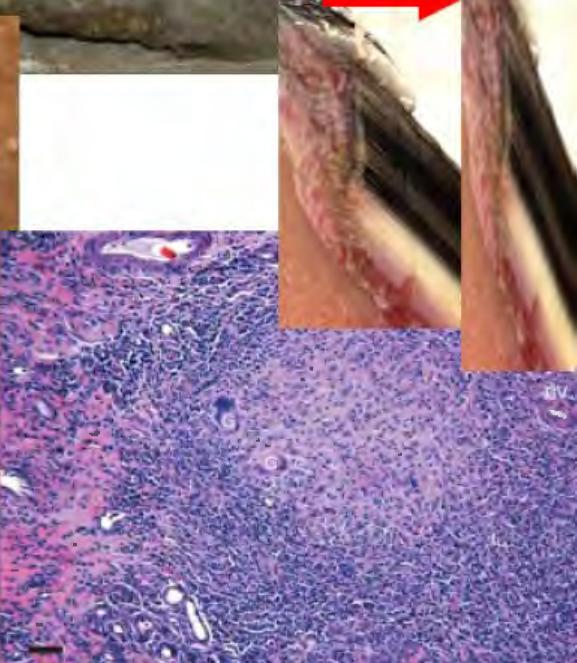


# Ränder efter NSAID-behandling



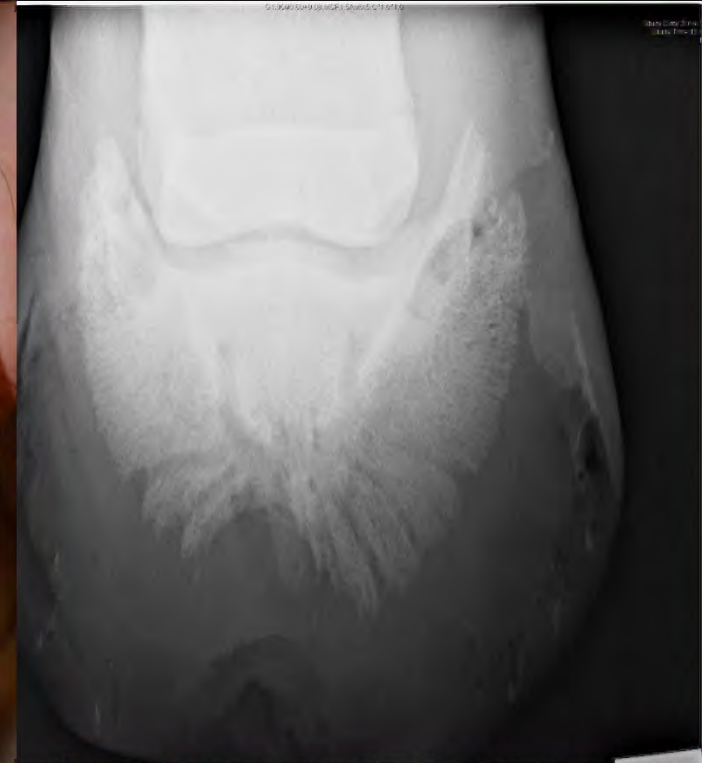


Equine sarcoidosis, drabbar gärna de distala benen

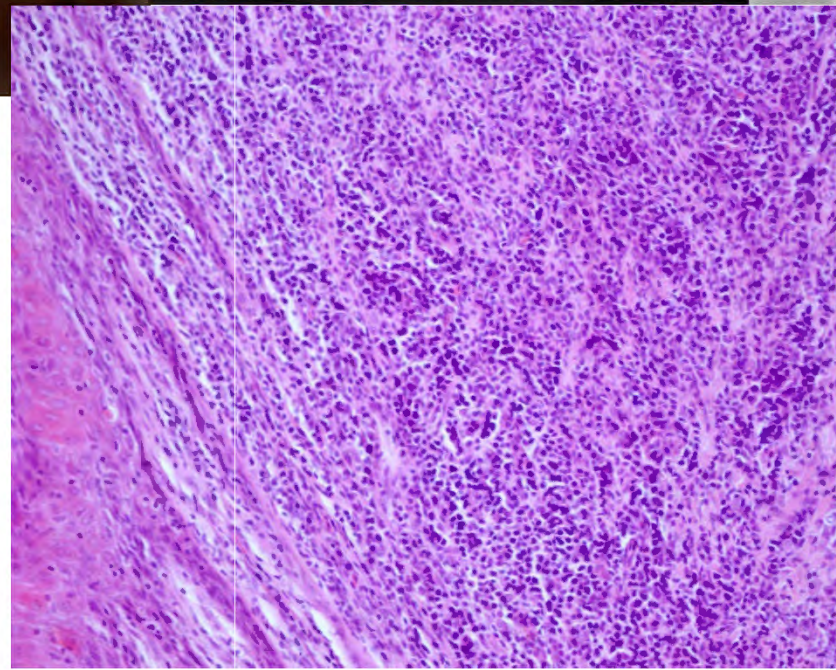


# Equine sarcoidosis, drabbar gärna de distala benen

vanligen i kutan form med dermatit, krustor och håravfall



← Kutan form



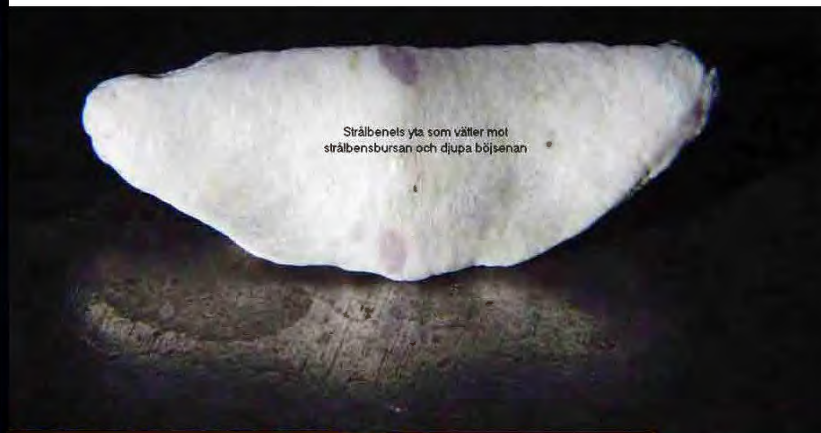
April 2025

HF



I april 2025  
typ 1  
hovbensfraktu  
r  
Behandling 4  
kappor + kil +  
boxvila 3 mån

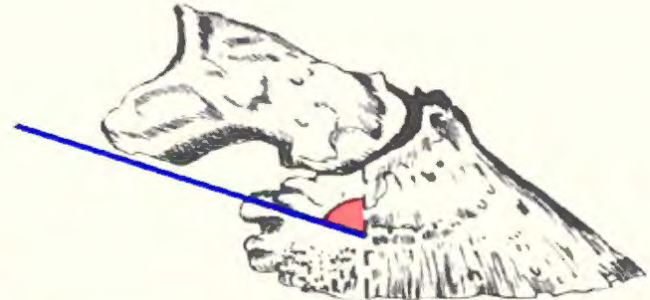
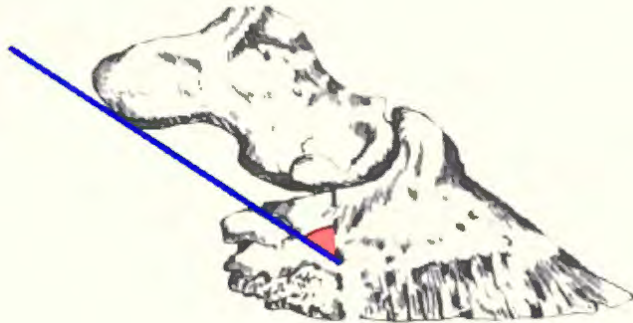
Oktober 2025, Ohalt i skritt och trav  
Går över till normalsko med korta 4-5 veckors  
skointervaller. Hästen kan börja arbetas även i trav men  
helst på ridhusbotten, raka spår, och inte på hårt eller  
knaggligt underlag. Har även asymmetriskt kotben



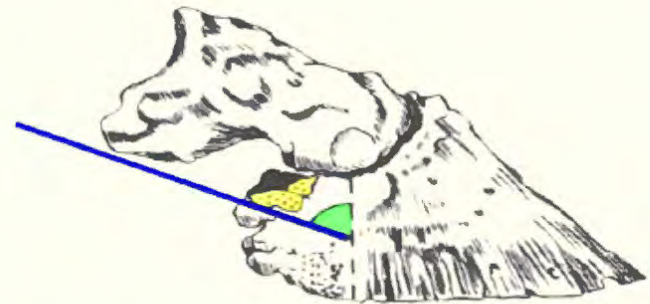
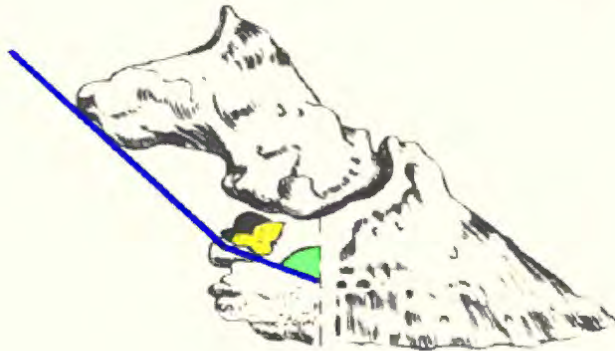
## Strålbenet ett båtben



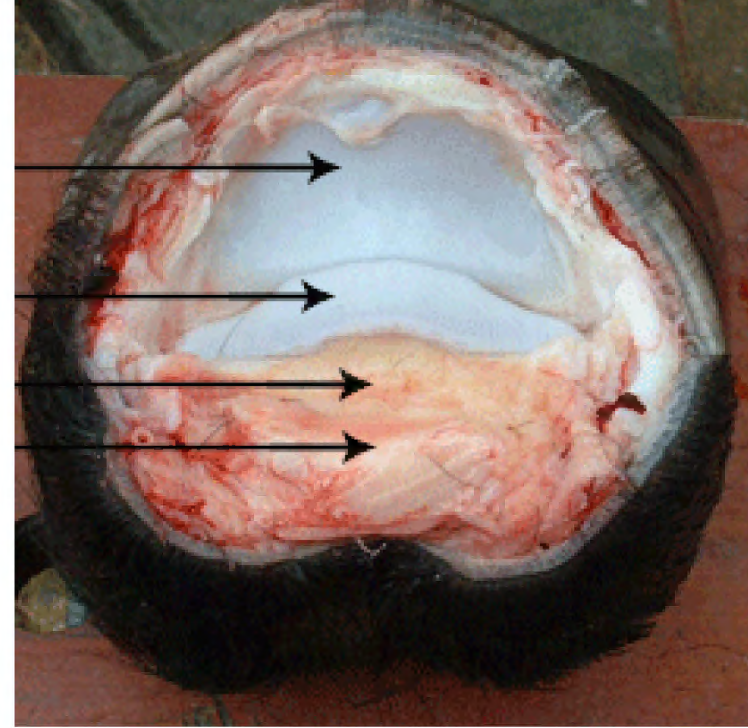
# THE ROLE OF THE NAVICULAR BONE



- **WITHOUT NAVICULAR BONE** -  
ANGLE OF INSERTION (RED) OF THE DFT (BLUE) VARIES AS THE  
ANGLE OF THE PASTERNS VARIES



- **WITH NAVICULAR BONE (YELLOW)** -  
ANGLE OF INSERTION (GREEN) OF THE DFT (BLUE) IS CONSTANT,  
REGARDLESS OF THE ANGLE OF THE PASTERNS



Framhov i genomskäring

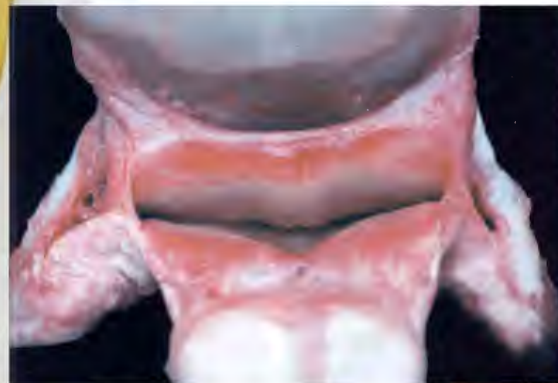


Ledyta mot kronbenet

Ledyta mot hovbenet

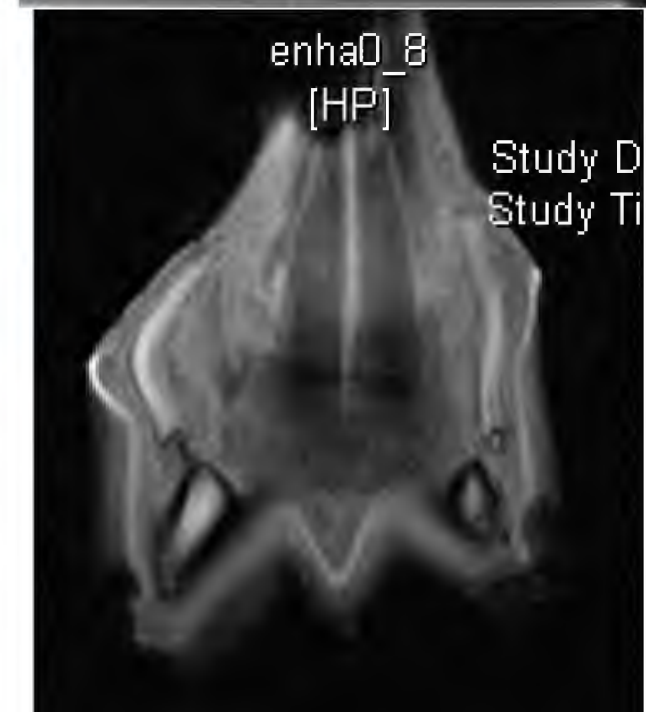
Lig. Impars infästning

# 2 dressyrhästar med låghälta





Lita på vad du ser och tänk på hur det kan påverka hästen med tanke hur djupa böjsenan drar vid belastningsfasens mitt och överrullning



Låghälta + hålvägg



Kroniska förändringar  
aseptisk artrit.



Varför blev hästen  
halt? Kan vi göra  
något för att den inte  
skall bli halt igen?

Hur har den gamla skon slitits

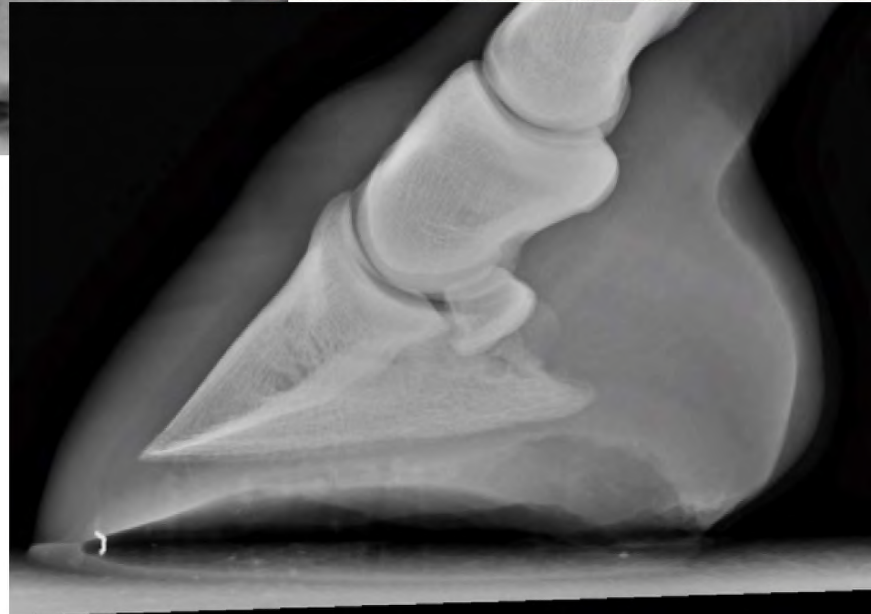
Detta kan göras i fält.





**Sämre med medial kil. Anestesi → ffa den mediala delen av hoven som gör ont. Värre vid trav på böjt spår på mjukt underlag än på hård volt. Hon skos med breddade traktarmar, tar av sulan, får gå på hårt underlag, ökar rörelsemängd successivt.**





Ofta är det uppenbart  
vad som är fel



Exostos vid kota (kotben) hos unga hästar har föreslagits kunna bero på bakåt bruten tåaxel, arbete på hårt underlag m.m. Så hovslagaråtgärder?

Arab sto 8 år, exostos (benpålagring) Ägaren upptäckte en hård svullnad på kotbenet för ca 2 månader sedan, ingen halta. Fick några månader senare + tandorsakad h-sidig sinusit, extraktion 111

Tänk brett, en kropp.  
Kronisk irritation/inflammation?



Hästarna tjänar på ett bra samarbete mellan veterinärer och hovslagare. Men, hur lika skall vi bli?



Men lär er också förstå vad det är  
ni ser

