



RESULTAT MEDARBETARUNDERSÖKNING 2021

I medarbetarundersökningen (MU) svarade 80 procent av personalen på vår institution. I MU bedöms fyra delområden: *Arbetsklimat*, *Ledarskap*, *Organisation* samt *Visioner och mål*. Hamnar man på 70 procent eller över så anses det vara godkänt. Hamnar man mellan 60 och 69 finns behov av förbättringar och hamnar man under 60 – som vi gör beträffande *Organisation* – så bör åtgärder vidtas.



Figur 1. Skogsmästarskolans resultat inom de fyra delområdena.

Sannolikt hänger det låga betyget för *Organisation* till viss del samman med problem gällande hur vi kuggar i administrationen på fakultets- och universitetsnivå. Sedan finns naturligtvis även saker på framför allt informationsdelen där vi har ett stort arbete att tag i internt på institutionen också.

Alla fyra delområden vägs sedan samman till ett totalt medarbetarindex (MI) för institutionen. Vid förra undersökningen 2018 hamnade vi på MI 66 och i denna undersökning hamnar Skogsmästarskolan på ett MI på 72.



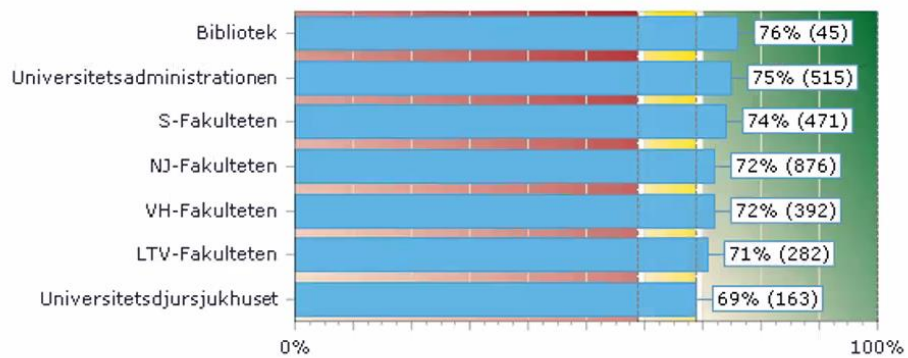
Figur 2. Skogsmästarskolans resultat på sammanvägt MI.

För skogsfakulteten som helhet hamnar MI på 74, så vi ligger lite lägre men nästan i nivå med resten av universitetet som hamnar på ett MI på 73. Jämfört med övriga lärosäten hamnar SLU som helhet mycket bra (se Tabell 1).

Tabell 1. Andra lärosätens resultat gällande MI. SLU hamnade totalt på 73 %.

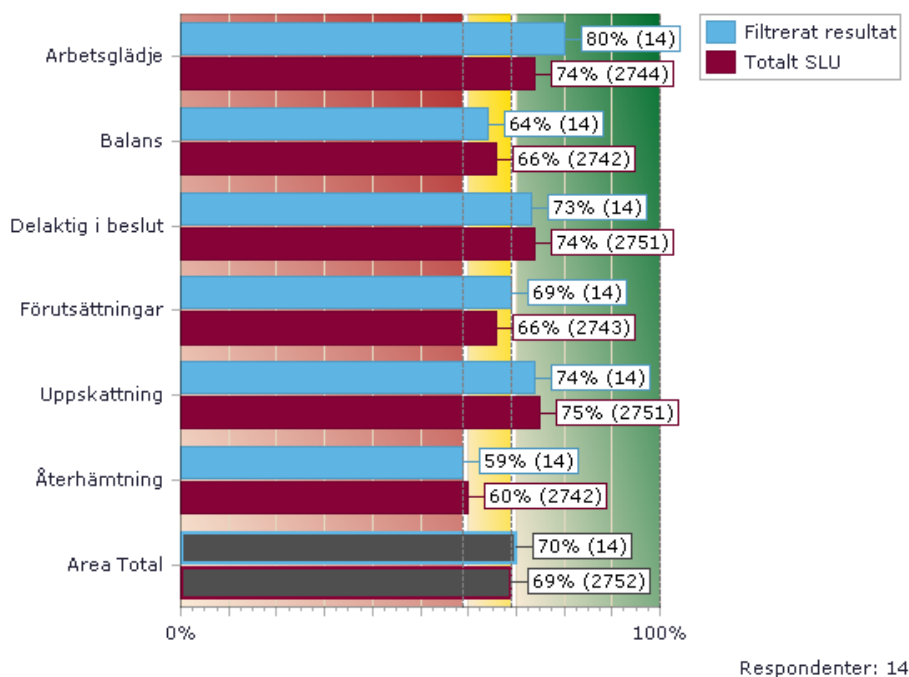
MI per lärosäte	
Försvarshögskolan	72%
Karolinska Institutet	71%
Chalmers	71%
Blekinge Tekniska högskola	70%
Uppsala Universitet	70%
Umeå Universitet	69%
Karlstads Universitet	69%
Stockholms universitet	68%
Högskolan i Skövde	68%
Kungliga Tekniska Högskolan	67%
Högskolan i Gävle	65%
Högskolan Kristianstad	64%
Högskolan i Halmstad	63%
Mittuniversitetet	63%

De som ligger bäst till inom SLU är Biblioteket (76 %) och Universitetsadministrationen (75 %). Se Figur 3 nedan.



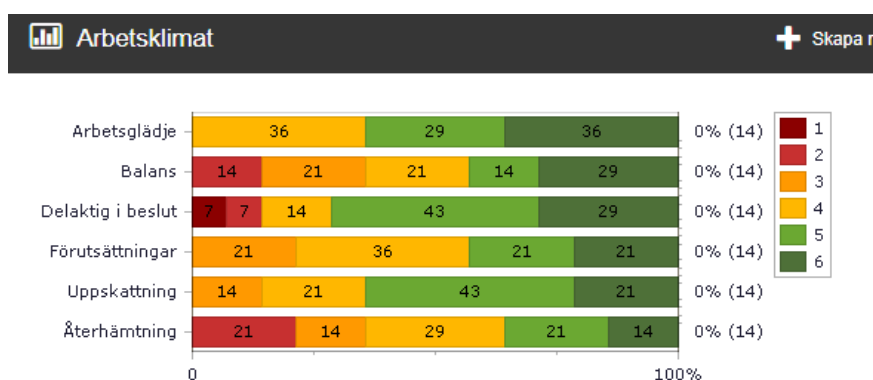
Figur 3. Olika avdelningar inom SLU:s resultat gällande MI.

Arbetsmiljö och arbetsklimat



Arbetsglädje	känner arbetsglädje
Balans	jag har en bra balans mellan mitt yrkesliv och mitt privatliv
Delaktig i beslut	har jag möjlighet att påverka och vara delaktig i beslut
Förutsättningar	har tydliga uppdrag med rimliga förutsättningar
Uppskattning	visar vi varandra uppskattning när någon gör något bra
Återhämtning	det finns tid för återhämtning i mitt arbete

Figur 4. Sammanställning av frågor gällande arbetsmiljö. Blå staplar gäller Skogsmästarskolan och vinröda hela SLU.



Figur 5. Sammanställning av frågor gällande arbetsklimat för Skogsmästarskolan.

Stf prefekt Tommy Abrahamsson har tillsammans med lika villkorsansvarig, Carina Sándor, fått i uppdrag att analysera utfallet och komma med konkreta förslag på vad som behöver förbättras och på vilket sätt vi kan åstadkomma det.