



Utemiljödagen 2024

Förvaltning för biologisk mångfald



Utemiljödagen 2024

Förvaltning för biologisk mångfald

ARTRIKA GRÄSYTOR VID IDROTTSPLATSER

Anders Kristoffersson, LAPF, SLU

Martina Persson, Idrotts- och föreningsförvaltningen,
Göteborgs Stad (IoFF)



Upplägg

- Inledning och projektmål
- Genomförande
 - Förslag på platser
 - Platsbesök för urval
 - Detaljerad projektplan
 - Information och förankring
- Resultat
- Erfarenheter

Långsiktigt grepp för att öka biologisk mångfald

4 OKTOBER 2022

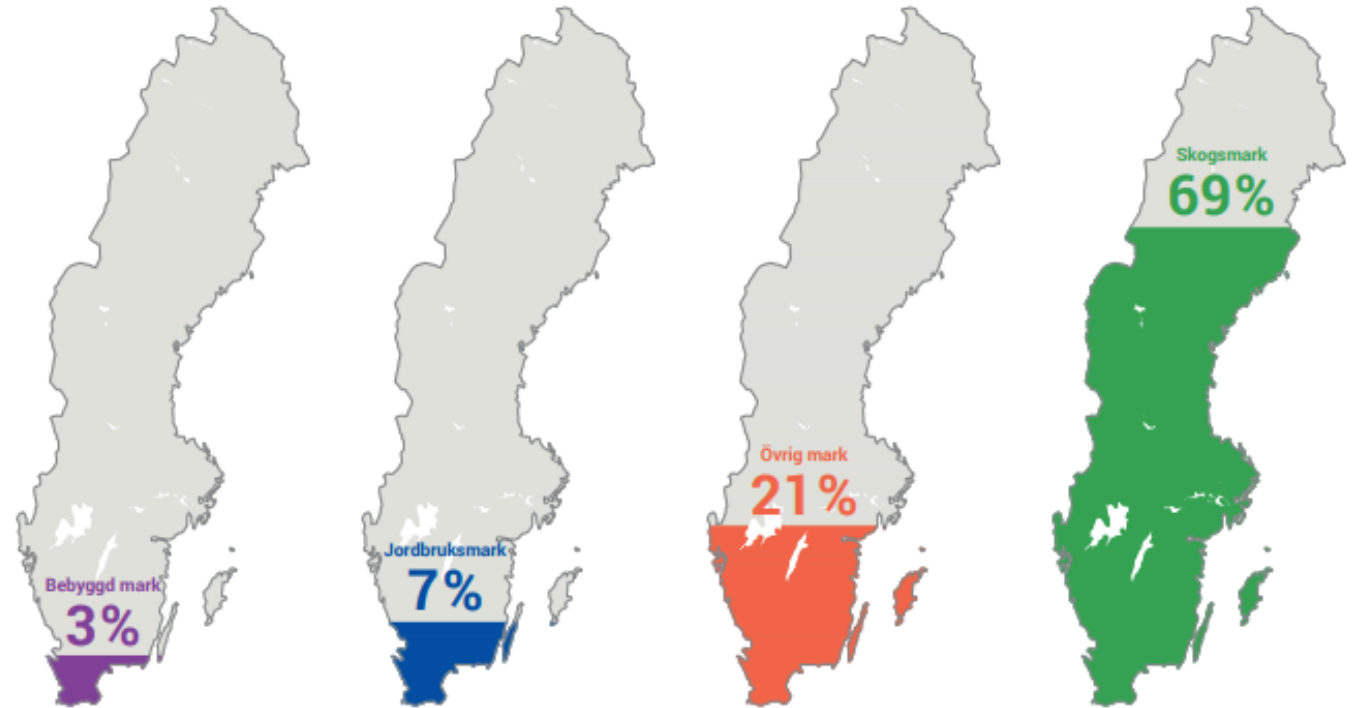


Nu ska den biologiska mångfalden kring Göteborgs idrottsplatser öka. Inom stadens gröna testbäddsverksamhet, Hållbara Smarta Parker, ska bland andra SLU undersöka om man kan skapa långsiktig hållbarhet och artrikedom genom att anlägga gräsytor anpassade efter lokala förutsättningar.

— Det anläggs många gånger ängsliknande gräsytor i staden som inte är långsiktigt hållbara för att det finns konkurrerande växter som tar över och redan efter kort tid har den nya anläggningen nästan helt ändrat karaktär. Projektets hypotes är att det med ett artval baserat på lokala växtförutsättningar, kombinerat med en tydlig skötselstrategi är möjligt att utveckla artrika och långsiktigt hållbara ytor med både tilltalade

Motiv för biologisk mångfald i städer

- 85 procent av Sveriges befolkning bor i städer
- Allt fler betonar det grönas betydelse för
 - hälsan
 - samhällets ekonomi
 - den biologiska mångfalden
 - att mildra effekterna av ett förändrat klimat.



Fyra huvudprinciper för biologisk mångfald i städer

- Att bevara de grönytor som finns och särskilt de naturliga ytorna eller resterna av dessa
- Att sköta grönytor på rätt sätt och låta dem "förvildas" genom att **klippa gräset mer sällan**, låta buskar växa upp och att inte städa bort död ved.
- Att utveckla eller restaurera befintliga grönytor för ökad biologisk mångfald kan handla om att **omvandla gräsmattor till urbana blomsterängar**
- Att vid nyanläggning spara så mycket befintlig vegetation som möjligt, det gäller särskilt äldre träd.



Argument för grönare städer



Artrika gräsytor vid idrottsplatser

Syfte: Bidra till att öka den biologiska mångfalden med fokus på biytor i anslutning till idrottsplatser.

Mål: Skapa artrika gräsytor anpassade efter lokala förutsättningar med långsiktig hållbarhet.

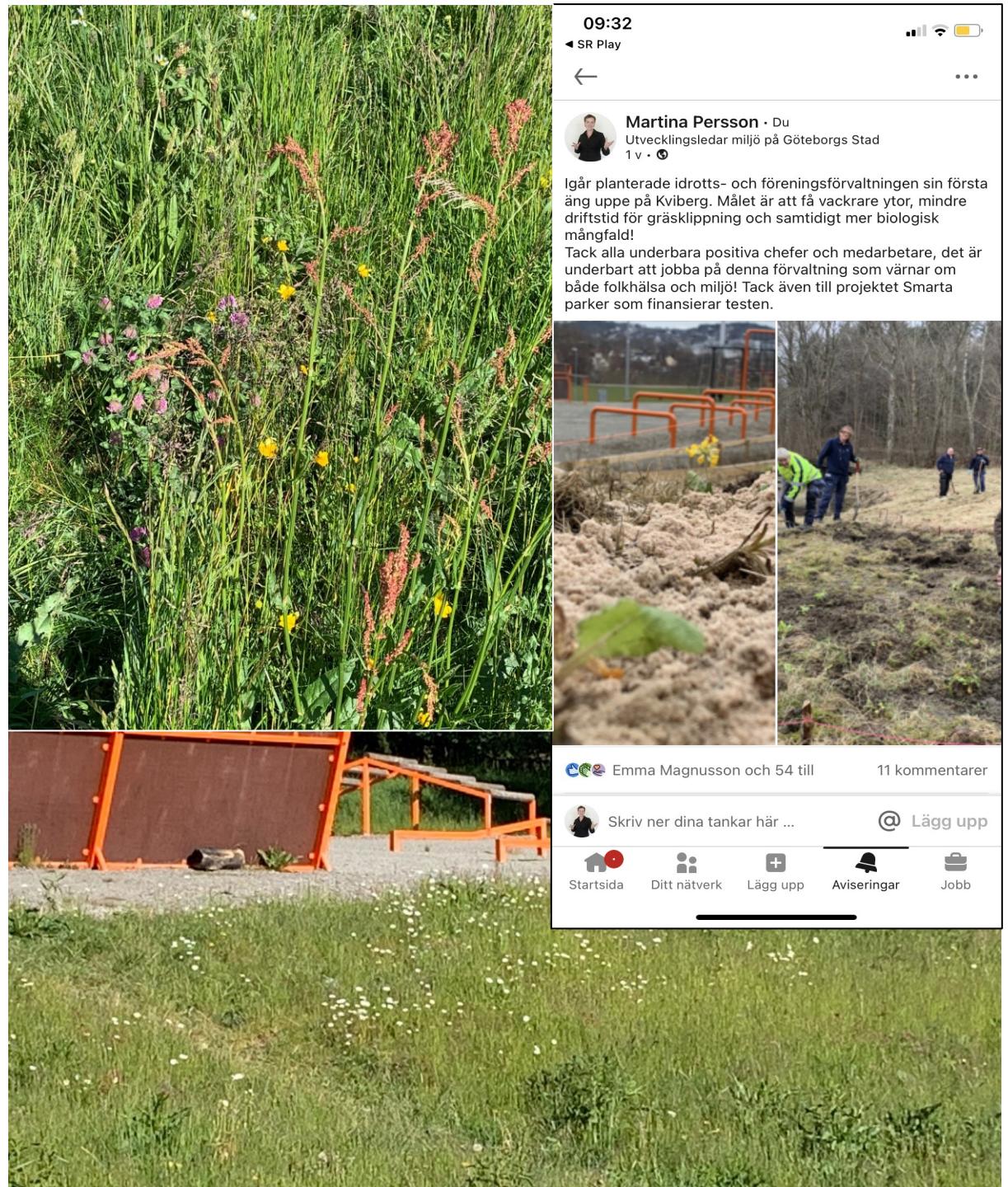
Parter: IOFF, SLU och Vegtech



Inplantering av örtpluggplantor av gullviva mm

Resultat

- Ökat artrikedomen med 10-15 arter som både försatts, men även inplanterats.
- Skötselinsatsen, på tidigare klippta gräsytor, har gått från 12-15 klippningar per säsong till att slå två gånger (i vissa fall en) om året med upptag.



Utgångspunkt – idé och förankring

Projektet Smarta Parker – IOFF och biologisk mångfald

Se om ytor runt om IOFFs bollplansområden kan nyttjas som gröna oaser för spridning av viktiga växter som behöver sandig jord. Dessa kan även bidra till biotoper för en rad insekter.

- Minus - Vi har mycket lera och sur mark i staden
- Plus - Många biytor som ständigt sköter skötsel i form av gräsklippning.

Avgränsning samt ev. växla upp

Vi föreslår en handfull ytor i en del av staden, nordost till att börja med och ser om de kan etablera sig, växt och eventuellt bidra till att fler platser får denna möjlighet.



Hitta potentiella ytor



Kviberg – Lera, men finns sandiga områden, 26 bollplaner med mycket mark mellan och omkring. Finns lite olika miljöer att välja på, men vill vara längs kanter utan skog och sly eller ogräs för nära.

Lemmingvallen – Lite tråkig yta och ned mot ån, aningen svår, men kan hitta en yta utanför grusplanen.

Gunnilse – Hjällbo, FINT område, finns lite mark utanför själva planen, längs grusväg in mot motionsspår. Finns vildsvin!

Klareberg – stora bollplaner, närhet stall, finns en plantering uppe på en gräsås som är död, den kan man eventuellt ta i anspråk.

Backavallen – Stora stora gräsytor, finns en gräsås mot bostadshus man kan ta en bit av.

Kortedalavallen – finns gott om ytor sandiga längs skogsbyn. Soligt skyddat läge med söderslutning.

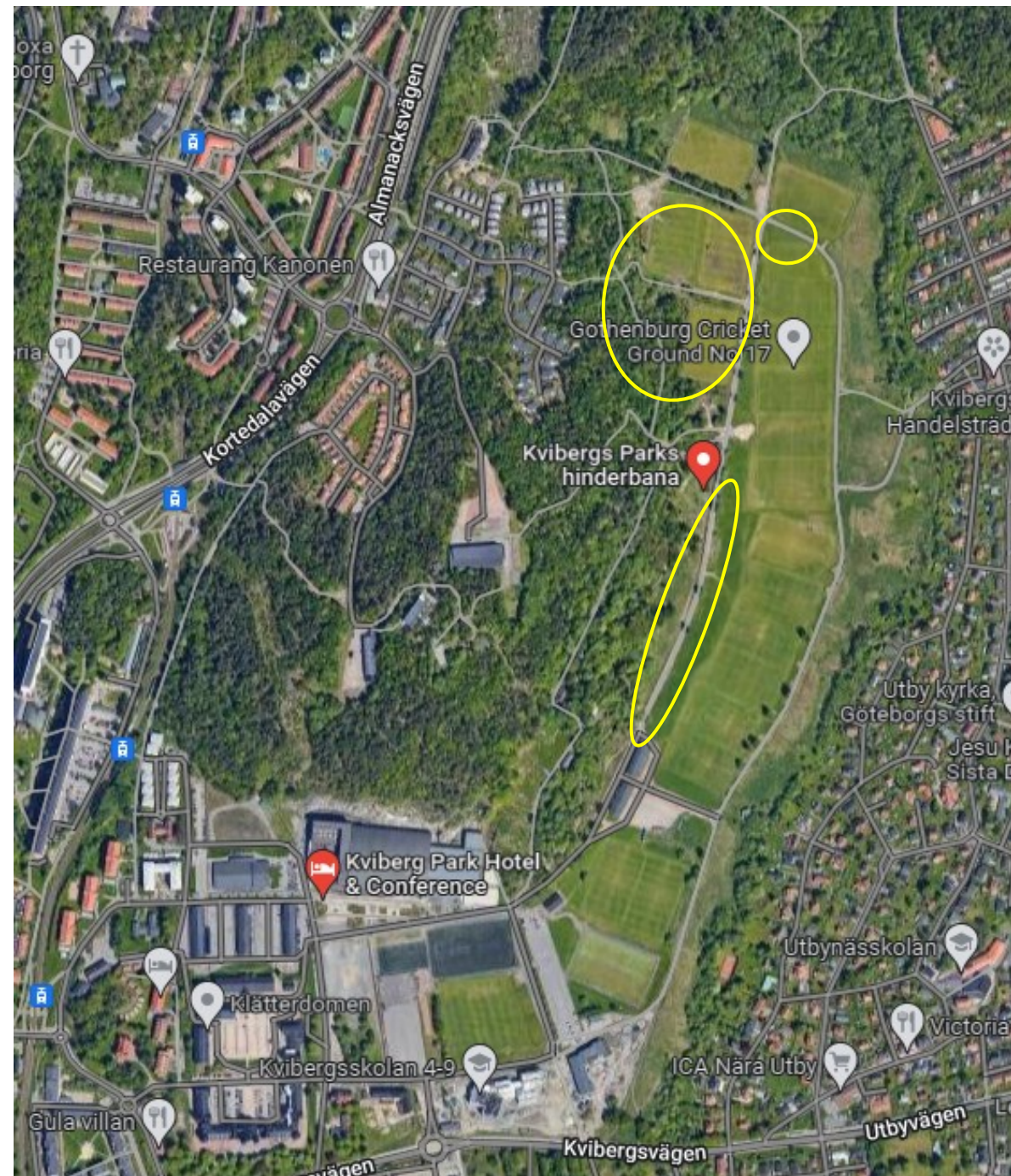
Skatås friluftsområde – kan hitta lämpliga platser, en öppen backe där frisbee-golfare går kan vara lämplig.

Kviberg park

Gammal militärmark.

Över 20 gräsplaner mycket aktivitet sommartid.

Skog runt om, aktivitetspark, Säveån och Kvibergs å nedanför ansluter till Säveån, berg ovanför.



Kviberg park



Lemmingvallen

Inklämt längs ån och industrimark.
Bostadsområde med närhet till
avfallsförbränning, industrimark
och båtupplag.



Lemmingvallen

Tort och relativt övergivet på ytan,
men ned mot ån ogräs och sly –
kirskål och nässlor.



Backavallen

Idrottsplats med bollplaner och mycket gräsmark runt om. Intill bostadsområde och skog på andra sidan vägen... Stora områden där gräs klipps. På vall mot bostadshus är soligt och tort, svårt att klippa. Eller staketet, gräsremsa utanför mot parkeringen?



Gunnilse - Hjällbo

Två möjliga områden, övergiven grusplan där vildsvin börkar på gräset intill skogsbryn eller utanför det fina idrottsområdet ned mot motionsspår, en liten grusväg med ett hus där höns och andra djur finns.



Vilka bedömningskriterier för val av plats

1. Goda möjligheter till framgång för vald omställning på platsen
2. Solbelysta, näringsfattiga ytor med minimala hot
3. Låga omställningskostnader
4. Långsiktigt hållbara lösningar - kan skapas av flexibilitet vad gäller att göra följsamma anpassningar.
5. Möjlighet till tydlig beskrivning av skötselrutiner för personalen

Valda platser: Kviberg och Kortedalavallen

- Gemensam syn med alla parter inklusive arbetsledning för personal.
- Noggrann beskrivning av valda ytor.

Projektbeskrivning för biologisk mångfald loff/SLU/Vegtech/HSP

Slåtter vid hinderbanan

Del 1 vid väderskydd
Mål: Att öppna högre artrikedom och skönhetsvärden genom att låta ytan utvecklas som högväxt äng. För att öka effekten planteras extra pluggplantor in. Area: 205 m².



Förberedelser

Förädla med pluggplantor, förslagsvis gullriva mm som utgör rester från triangels pluggplantor.

Ordna skylt med informationstext.

Omställning

Kör slåtter med upptag.

Målet är att komplettera befintlig vegetation på 4-5 ställen med små grupper av pluggplantor. Gräv upp 40cm/40cm med svilen på 4-5 strategiska ställen. Ta bort grässvilen, skaka av, luckra lätt med spade och tryck ner ett 3 pluggplantor per till.

Skötsel

Sås med upptag två ggr per år 2023, därefter 1 gång per år. Mitten juli (bara 2023) respektive slutet av september. Tidpunkten beror lite på hur torrt det varit och vilken tillväxt det resulterat i.

Anders Kristofferson, SLU, 2020926

Del 2 Långa slätten

Mål: Att öppna högre artrikedom och skönhetsvärden genom att låta hela ytan utvecklas som högväxt äng. Area: 837 m²



Förberedelser

Ordna skylt med informationstext.

Omställning

Kör slåtter med upptag i oktober.

Fortsatt klipp gången.

Skötsel

Sås med upptag två ggr per år 2023, därefter 1 gång per år. Mitten juli (bara 2023) respektive slutet av september. Tidpunkten beror lite på hur torrt det varit och vilken tillväxt det resulterat i. Klipp kanter som omger ångsytan kort som inramning och markering av att det längre gräset är avsiktligt.

Anders Kristofferson, SLU, 2020926

Triangeln

Mål: Att öppna högre artrikedom och skönhetsvärden genom att låta hela ytan bli högväxt äng. För att öka effekten anläggs tre cirklar med extra insådd av ångsväxer. Area: 1335 m²



Förberedelser

Beställ fröblandningen fjärrfröblandning från leverantör (rölleka, prästkrage, gullriva, vådd, malva, smörblomma, liten blålocka mm). Gör 3 ringar med radi 3 m (A=28 m²), vilket totalt ger knappt 90 m² med frösådd. Detta kompletteras med 5-7 plantor/m² i samma ringar, vilket ger totalt cirka 500 (6*28*3) pluggplantor.

Ordna skylt med informationstext.

Omställning

Bör göras senast mitten oktober. Gräv bort grässvål. Lätt fräsning, så grösfröblandning och mylla ner frön. 1 ex rbg av kratta. Sätt ortplugg blandat med 5-7 plantor/m².

Skötsel

Sås med upptag två ggr per år 2023, därefter 1 ggr per år. Mitten juli (bara 2023) respektive slutet av september. Tidpunkten beror lite på hur torrt det varit och vilken tillväxt det resulterat i. Klipp kanter som omger ångsytan kort som inramning och markering av att det längre gräset är avsiktligt.

Håll koll på bevattningsbehov under 2023 vid torrperiod. Undersök enkel bevattningsmetod om behov uppstår.

Anders Kristofferson, SLU, 2020926

Projekt Anrika gräsväxer vid skottplatser

Kortedalavallen

Mål: Att testa hur det fungerar med enkel frösådd i grusyta. Area: 50 m²



Förberedelser

Projekt Anrika gräsväxer vid skottplatser

Nytt förslag efter samverkan med ansvarig på Park och Naturförvaltningen



Stina har nu stämt av med Pops. Stina som håller i planeringen av träd på Kviberg där vi får en god variation av fina stora fina träd som flyttas på grund av Västlänken. Kommer göra hela ytan så mycket vackrare! Stina är landskapsarkitekt och jag stämde av våra planer kring ångsväxer. För biologiska mångfalden är det bra med stora och fler ångsväxer, typ triangeln vi föreslog MEN ur ett estetiskt perspektiv trodde hon mer på att vi gör som nere vid hinderbanan.

Projekt Anrika gräsväxer vid skottplatser

Träden planteras om några veckor. Gissar att de kanske kör med tunga maskiner på plan mark men kan inte tänka mig att de kör på slätter, så går jord och asfaltskanterna sönder...

Ser fram emot en vacker vår!



Beskrivning och plan, samt justering av plan

Del 1 vid väderskydd

Mål: Att uppnå högre artrikedom och skönhetsvärden genom att låta ytan utvecklas som högväxt äng. För att öka effekten planteras extra pluggplantor in.

Area: 205 m².

Förberedelser

- Förädla med pluggplantor; förslagsvis gullviva mm som utgör rester från triangels pluggplantor.
- Ordna skylt med informationstext.

Omställning

- Kör slåtter med upptag.
- Målet är att komplettera befintlig vegetation på 4-5 ställen med små grupper av pluggplantor. Gräv upp 40cm*40cm med svålen på 4-5 strategiska ställen. Ta bort grässvålen, skaka av, luckra lätt med spade och tryck ner ett 3 pluggplantor per håll.

Skötsel

- Slås med upptag två ggr per år 2023, därefter 1 gång per år. Mitten juli (bara 2023) respektive slutet av september. Tidpunkten beror lite på hur torrt det varit och vilken tillväxt det resulterat i.



Från teori till praktik

Förutsättningarna 2023

Tjäle till Påsk, sen värmebölja utan regn till juli.

Anpassning till lov, öppning ny ishall osv.

Kortedala

- Försök med frösådd av örtblandning – tuff vår för etablering. Inget vatten. Eftersådd i aug.

• Kviberg

- Slänt vid vindskydd – all energi lades där.
- Långa slänten – släpptes till äng
- Nya delar vid Triangeln – markarbeten, lerigt.



Prästkrage

Sommar-Fibbla

Rödklint



Åker-vädd

Mysk-Malva

Smörblomma



09:32
 ← SR Play

←

 **Martina Persson** · Du
 Utvecklingsledar miljö på Göteborgs Stad
 1 v · 🌐

Igår planterade idrotts- och föreningsförvaltningen sin första äng uppe på Kviberg. Målet är att få vackrare ytor, mindre drifttid för gräsklippning och samtidigt mer biologisk mångfald!
 Tack alla underbara positiva chefer och medarbetare, det är underbart att jobba på denna förvaltning som värnar om både folkhälsa och miljö! Tack även till projektet Smarta parker som finansierar testen.



 Emma Magnusson och 54 till 11 kommentarer

 Skriv ner dina tankar här ... @ Lägg upp

 Startside Ditt nätverk Lägg upp Aviseringar Jobb



Från ord till handling

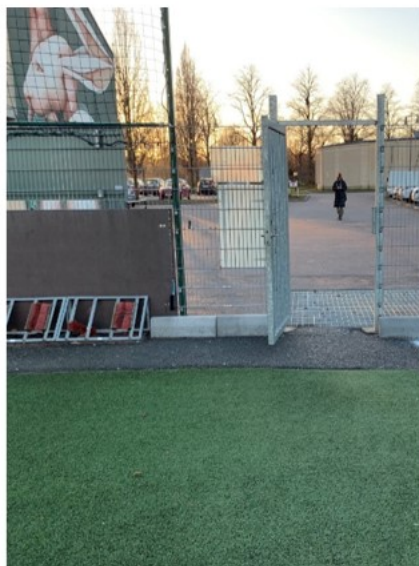
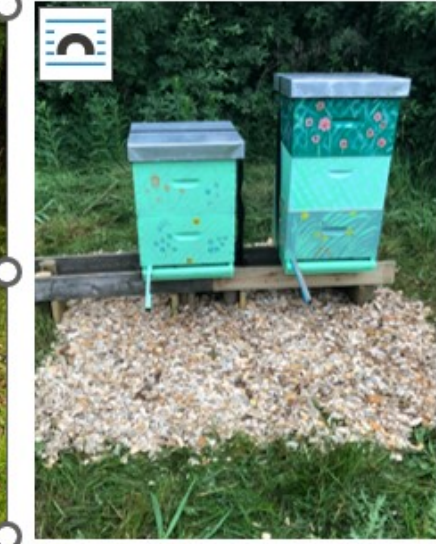
- Förberedande möten mellan IOFF, SLU och Vegtech
- Informationsmöten med IOFF:s personal och ledning
- Gemensam dag för plantering – **bjöd på eget fika!**
- Bevattning?
- Skylt upp
- Uppföljning av skötsel
- Feed-back!

Hur går vi vidare?

- Fortsätta slå med upptag, men nu endast en gång per säsong.
- Fortsätta inspirera och motivera chefer och medarbetare – de ska känna stolthet och förstå varför och hur. Skapa ringar på vattnet.
- Ytterligare fröer kommer eventuellt att sås in i befintliga ytor och fler ytor ställs om till äng.



Övrigt vi gjorde under 2023 för bi. mångfald



Vårt största fokus är dock

- Fler i rörelse utan ökad miljöbelastning
- Minska energiförbrukning
- Bygga mer cirkulärt, klimatsmart samt robust
- Fast ut farliga kemikalier

Men alltid kan man bidra lite...

Erfarenheter

- Det viktigaste är att få med alla på tåget – så att alla förstår varför och hur
- Vi förordar att börja i liten skala för att lära sig och sedan skala upp
- Försöket med omställning till äng har fallit väl ut:
 - *miljömässigt* – ökad artrikedom och minskad miljöbelastning
 - *ekonomiskt* – låga omställningskostnader, lägre skötselkostnad
 - *skötsemässigt* – framförallt färre klippningar jämfört med gräs
- Det långsiktiga perspektivet och anpassningen efter lokala förutsättningar är viktiga framgångsfaktorer. Detta gäller såväl biologiskt och upplevelsemässigt som ekonomiskt och organisatoriskt
- Jämfört med en storskalig satsning från början minskar risken med en försiktig strategi i många små steg