

Nya roller inom samverkansprocesser: fokus på brukarmedverkan

Samskapande inom samhällsutveckling

Helena Mellqvist helena.mellqvist@slu.se

Nina Vogel nina.vogel@slu.se

Frederik Aagaard Hagemann frederik.aagaard.hagemann@slu.se

Tendenser inom Brukarmedverkan

- Nya roller och kapaciteter inom områdesutveckling
 - T.ex. kommunen som facilitator och brukare som medverkande eller självstyrande
- Metodisk utveckling
 - Urbana experiment, testbeds, laboratorier, tillfällig användning, osv. blir mera vanligt i stadsrummet
 - Både i befintliga miljöer och för framtidens områdesutveckling
- Från 'lyssna till idéer' mot medskapande projekt och kunskap'
 - En mer utåtriktad kunskapsproduktion
 - Förbinder projekt över discipliner, sektorer och skalor



Aarhus/ Dk (Nina Vogel)



Malmö/ SE (Nina Vogel)

Tre exempel om brukarmedverkan

- Connoisseur Method:
Facilitering sker inom partnerskap / samarbetsprocesser
- Urbant experiment om tillfällig användning och självstyrning:
Kommunen som facilitator
- Aktionsforskning:
Forskare som facilitator



Connoisseur Method: Facilitering sker inom partnerskap / samarbetsprocesser

- Grönstrukturplanen i Ronneby kommun
- Kommunövergripande projekt (kommunen + universitet + kommunens invånare)
- kommunens invånare = projektets konnässörer
- Planeringsprocessen
 - ledningsgruppen (2 från kommunen och 2 från universitet) + etablerade organisationer + konnässörer
 - kick-off möte: smultronställe och problematiska områden
 - Identifiera och förstå kommunens olika delar genom konnässörerna (koppla till landskapskaraktärer, övriga strukturer, kommunens möjligheter och begränsningar osv.)

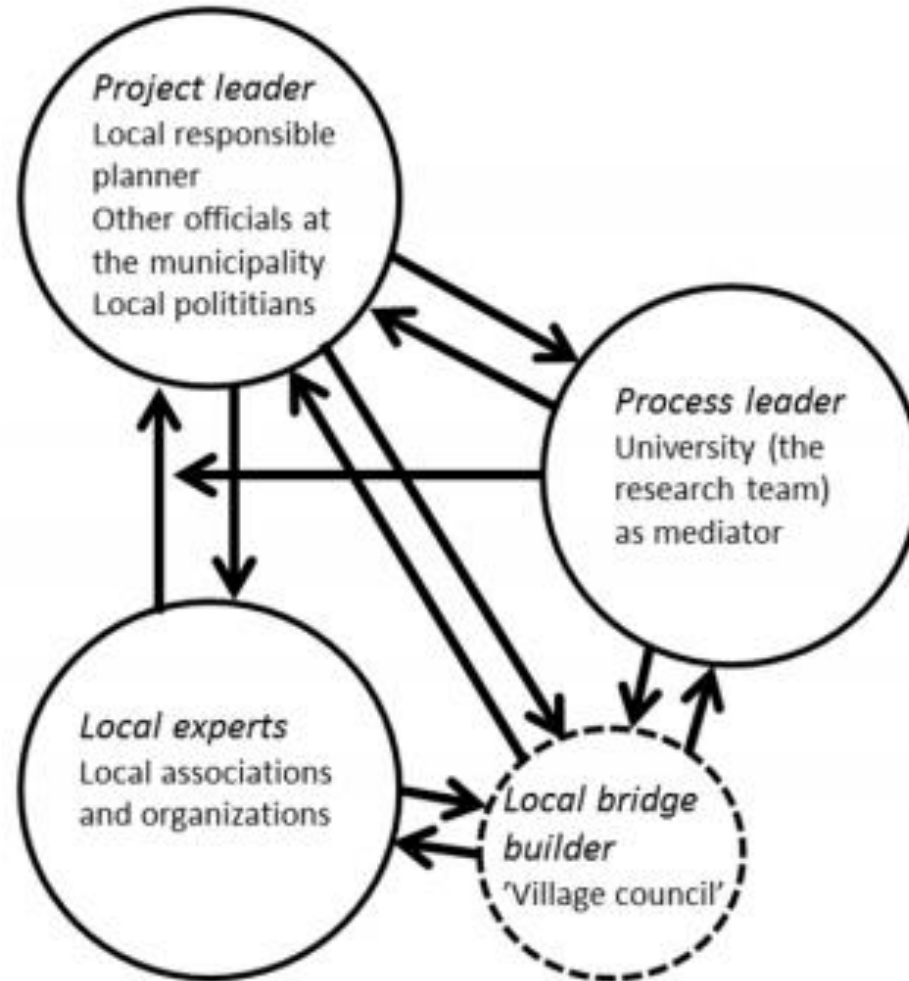


Helena Mellqvist (2017): The connoisseur method – A study on long-term participation in landscape planning., Figure 11, s. 63.

Connoisseur Method (forsättning)

- Kommunen var koordinator för projektet
- Universitetet ansvarade för att driva processen framåt, att hålla projektet aktivt över tid.
- Återbesök: Gruppera samhällsföreningarna geografiskt och träffa 3-5 tillsammans
- Resultat: Delaktighetsarbetet bidrog till att
 - bygga upp en tillit
 - förankra kommunala utvecklingsplaner
 - få in ny faktakunskap
 - få en snabbare process (t.ex. under remiss)





Helena Mellqvist (2017): The connoisseur method – A study on long-term participation in landscape planning., Figure 20, s. 90.

#Pixlapiren: ”Från ingenmansland till allemansland”

- #Pixlapiren är ett urbant experiment om tillfällig användning
 - Oslopiren/Helsingborg i kontexten av projekt H+
 - Syfte: Nya former av självförvaltning och samskapande av det offentliga rummet
 - Piren som en Urban Common / allmänning
 - Självstyrning: ”gemensam praxis som omfattar kollektiv hantering av en resurs genom dess användare”
- *främja inkludering och samhällskapacitet och stärka identifiering och tillhörighet*





#Pixlapiren's aktiviteter och aktör:

t.ex. urban odling med skolar, Street Art, Skateboarding, workshops för unga, festivals, och mer. (Fotos: Nina Vogel)

#Pixlapiren (forsättning)

- Kommunen som facilitator
 - Samförvaltas av kommunen och olika brukargrupper (pixlare)
- Följeforskare och bollplank inom strategi och utveckling
- Pixlare som aktör som skapar platsidentitet och kvalitet
- Mål: Skapa ett mötesplats som sköts gemensamt och som är tillgänglig för alla med många olika och dynamiskt föränderliga funktioner





Pixlapiren Kontrakt: Ett verktyg för att styra och placera olika projekt (Nina Vogel)



#Pixlapiren öppning Mai 2016 (Nina Vogel)

#Pixlapiren (forsättning)

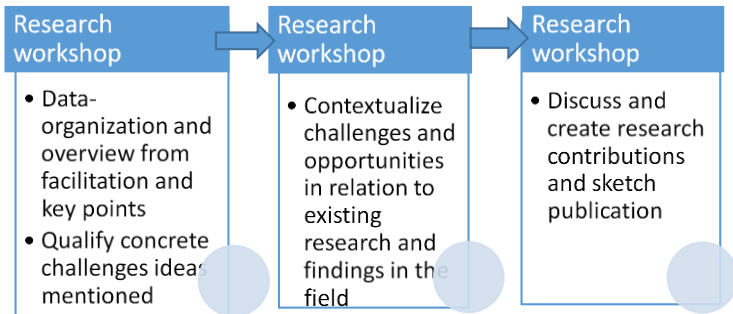
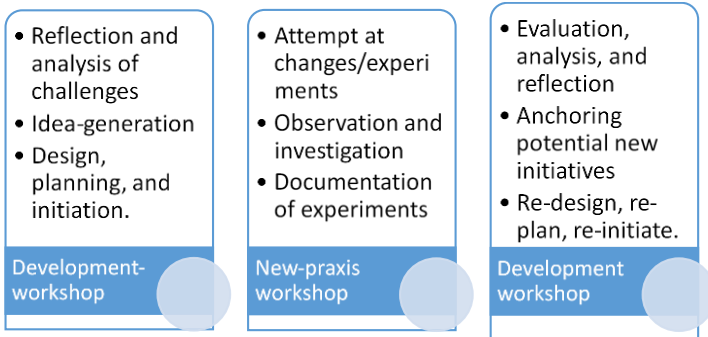
- Resultat i dag
 - utrymmen för social interaktion och skapa lokala identiteter
 - en aktiv offentlig sektor för nya former av samutveckling/styrning
 - stärka demokratisk praxis
 - Outlook
 - Behov av att utveckla och lära sig en kultur av sam- och självförvaltning
 - Samskapande processer blir enormt viktigt inom hållbar och jämställd stadsutveckling
 - Stöd för nya roller och kapaciteter
- *Samverkan över förvaltningar och discipliner/sektorer*



Aktionsforskning: Forskare som facilitator

- Ett annat kunskapsperspektiv
”Om du verkligen vill förstå något, försök att förändra det” (K. Lewin, 1946)
- Gemensamma horisonter och vardagsliv
 - Experiment med allt från industriell produktion, arbetsmiljö, till utbildning och även vardagslivet
- Etablera frirum med framtidsverkstäder





Model för verkstadsprocess inspirerad av S. Baagøe Nielsen (2017.) Material från framtidsverkstad (Sørensen & Larsen, AAU.)

Områdesförnyelse med marginaliserade unga

- 'Förvandla de drabbade till de involverade' (R. Jungk, 1969)
- Framtidsverkstäder med marginaliserade unga i Köpenhamn, deltaganden på deras premisser
- Dokumentärfilm som svar?



En öppen process:

- Några svar i processen
- Det får gå fel!



Potential & utmaningar

Potential	Utmaningar
Främja inkludering och samhällskapacitet och stärka identifiering och tillhörighet.	Tillåta misslyckande – ge mod att våga testa och lära → Kulturförändring!
Demokratiska förändringar och experiment med medborgardrivna processer, skapa socialt lärande, och kollektiva förståelser för lokala problem och värden, utöka medborgarskap.	Erfarenhetsutbyte – Spridning av kunskap, erfarenheter, lärande , verktyg; i organisationen och mellan förvaltningar (+ gemensam begreppsapparat)
Bygga upp en tillit med bättre förankring av kommunala utvecklingsplaner, ny faktakunskap och en snabbare planeringsprocess	Utveckla/-bilda gränsgångare – som kan överbrygga och röra sig mellan sektorer, discipliner, kunskaper, skalor

För mer information se gärna...

The connoisseur method - A study on long-term participation in landscape planning

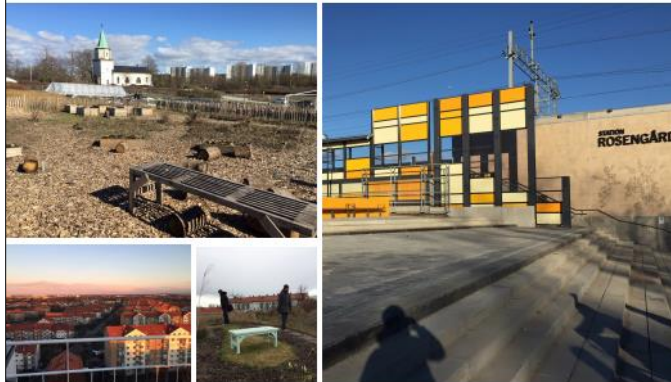
Helena Mellqvist

Faculty of Landscape Architecture, Horticulture and Crop Production Science
Department of Landscape Architecture, Planning and Management
Alnarp

Doctoral Thesis
Swedish University of Agricultural Sciences
Alnarp 2017



URBAN
FUTURES



Hållbar områdesutveckling i Malmö - Från experiment till ny praxis?

Rapport inom Mistra Urban Futures Local Interaction Platform Skåne
Alnarp, 2020

Nina Vogel
Jamil Khan
Joakim Nordqvist
Roger Hildingsson



https://pub.epsilon.slu.se/14356/1/Mellqvist_H_170522.pdf

https://pub.epsilon.slu.se/16579/1/fogel_n_et_al_200117.pdf

<https://doi.org/10.1080/09650792.2019.1699843>

Tack!

Institutionen för landskapsarkitektur, planering och förvaltning

Helena Mellqvist, *universitetsadjunkt*, Helena.Mellqvist@slu.se, +4640415469

Nina Vogel, *forskare och tf programchef på SLU Urban Futures* (www.slu.se/urbanfutures);
nina.vogel@slu.se, 0727044064

Frederik Aagaard Hagemann, *Doktorand*; frederik.aagaard.hagemann@slu.se, +4523468426

Diskussionsfrågor

- Vilka aktörer/samarbeten saknar du i samverkansprocesser idag?
- Vad ser du för värden med brukarmedverkan?
- Vilket är ditt "drömprojekt"?
- Vad ser du för utmaningar för att komma dit?



Nya roller inom samverkansprocesser: sammanfattning av diskussionen

- Många deltagare uppgav att de hade erfarenhet av ett fåtal projekt kopplat till samverkansprocesser och kom till diskussionen för att få inspiration och funderingar kring utmaningar.
- Samverkan med både näringsliv och politiker nämndes som efterfrågade.
- Det poängterades att det är viktigt att ta med en kultur kring det demokratiska värdet i dessa processer. Det är viktigt att vara lyhörd för att processen kanske inte utvecklas som det är tänkt. Det innebär också att det finns lärdomar och erfarenheter att ta med sig för projekt som kan upplevas som misslyckade.
- Det finns dock en utmaning i att experimentera kring förfaranden utifrån rädsla för misslyckande kopplat till deltagarnas upplevelse av projektet såväl som fortsatt finansiering. Det stärker behovet av aktivt engagemang från politiska aktörer såväl som samarbete över förvaltningar och med andra medverkande aktörer.
- Att arbeta mot att få ett mer tydligt mandat för att jobba på nytt sätt kan hjälpa och stärka de inblandade; för att tydliggöra processen att testa, att få lov till att göra fel och att ser det som ett nödvändigt och värdefullt del i processen.
- Engagemang och inspiration är viktigt – inte bara i projektet utan för en långsiktig utveckling och bestående samarbetsrelationer när projektet är avslutat. Många gånger bygger projekt på eldsjälar och det är en utmaning att projekt kan falla samman när eldsjälar försvinner. Det gäller att hitta ett värde i projektet och en struktur som klarar att deltagare tillkommer och försvinner.