



Sveriges lantbruksuniversitet
Swedish University of Agricultural Sciences

Utemijödagen 2022

Effekt av skötselutförandet i praktiken – vad säger skötsellogiken

Anders Kristoffersson, LAPF SLU

Bakgrund

Projektet:

Kontroll, uppföljning, utvärdering och incitament för rätt skötselkvalitet (Sköbes)

Vedertagen modell saknas – trots att det omsätts minst 17 miljarder kronor i Sverige på förvaltning av utemiljö

Arbetet i projektet ska leda till projektmålen

- att inleda arbetet att skapa en i branschen allmänt vedertagen grundmodell för uppföljning av utemiljöskötsel
- att sammanställa och vidareutveckla incitamentsmodeller som stärker drivkrafterna för parterna att uppnå överenskommen kvalitet i utemiljöskötseln.

2022-01-25

<https://www.mentimeter.com/s/17404224abb2a43a1c0bc21b611f143e/9ba0679253c7>

Movium Fakta #2
2018



SKÖTSELLOGIKEN – REDSKAP FÖR UPPFÖLJNING AV SKÖTSELKVALITET

I projektet Kontroll, uppföljning, utvärdering och incitament för rätt skötselkvalitet – förkortat till SköBes – har arbetet med att skapa en i branschen allmänt vedertagen grundmodell för uppföljning av utemiljöskötsel inletts. I detta Movium Fakta beskrivs grunddragen i modellen, som går under arbetsnamnet skötsellogiken.

Bengt Persson och Anders Kristofferson



Sveriges lantbruksuniversitet
Swedish University of Agricultural Sciences

Fakulteten för landskapsarkitektur,
trädgårds- och växtproduktionsvetenskap

SköBes

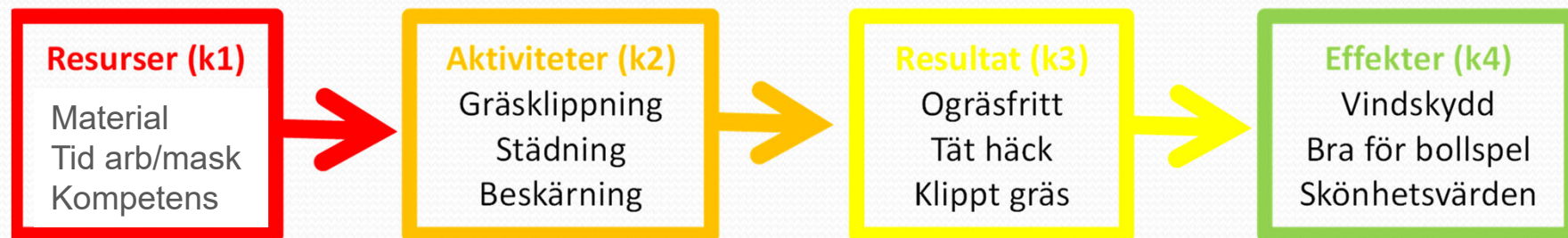
– Kontroll, uppföljning, utvärdering och incitament för rätt skötselkvalitet

Bengt Persson, Anders Kristofferson

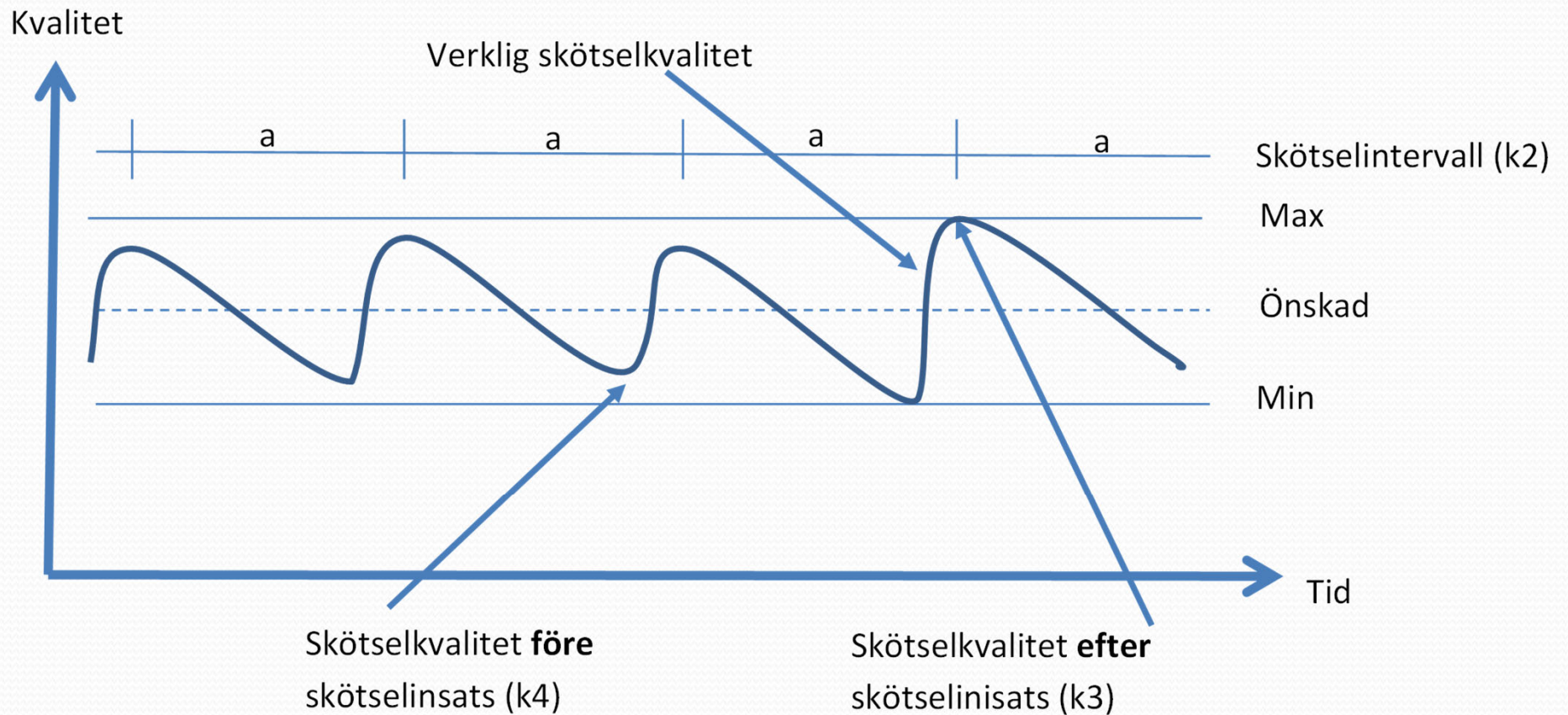


Institutionen för landskapsarkitektur, planering och förvaltning
LTV-fakultetens rapportserie, 2017:1
Ålnap 2019

Effektlogik



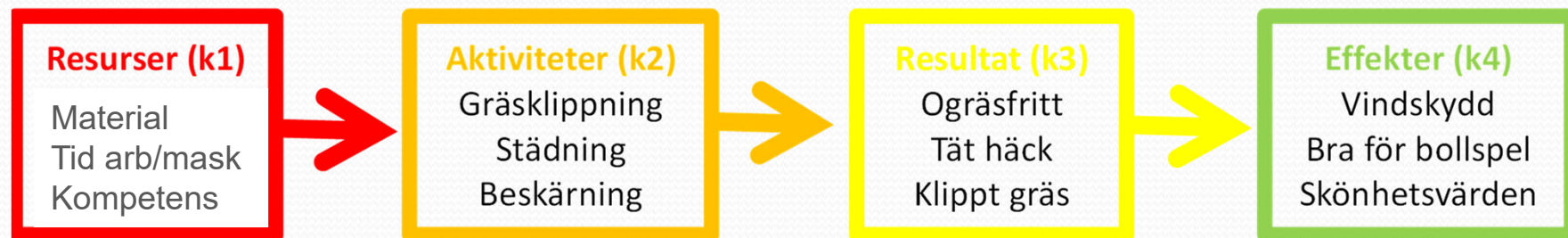
Skötselkvalitet över tid



Effektlogik/beskrivning

- AF/SF del
- Beskrivningsdel

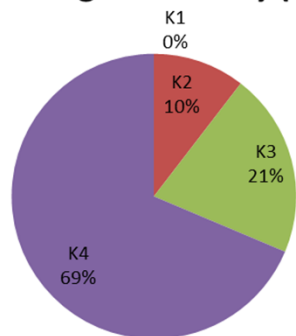
Dagens beskrivningar innehåller



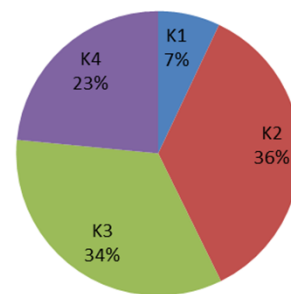
Uppföljning bör innehålla
samma moment som beskrivningar

Analys av innehållet i underlagen!

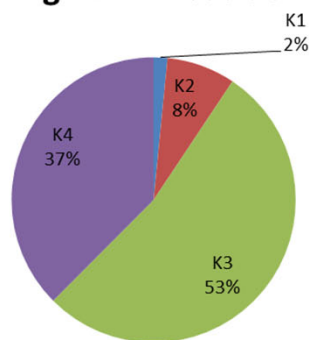
Fördelning K1-K4 Täby (67 st)



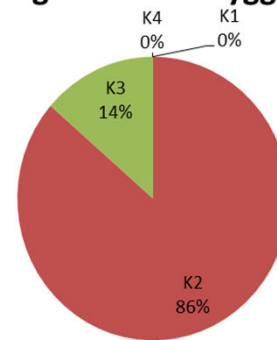
Fördelning K1-K4 Malmö (213 st)



Fördelning K1-K4 Poseidon (64 st)



Fördelning K1-K4 Riksbyggen (22 st)



Exempel på begrepp om ogräs

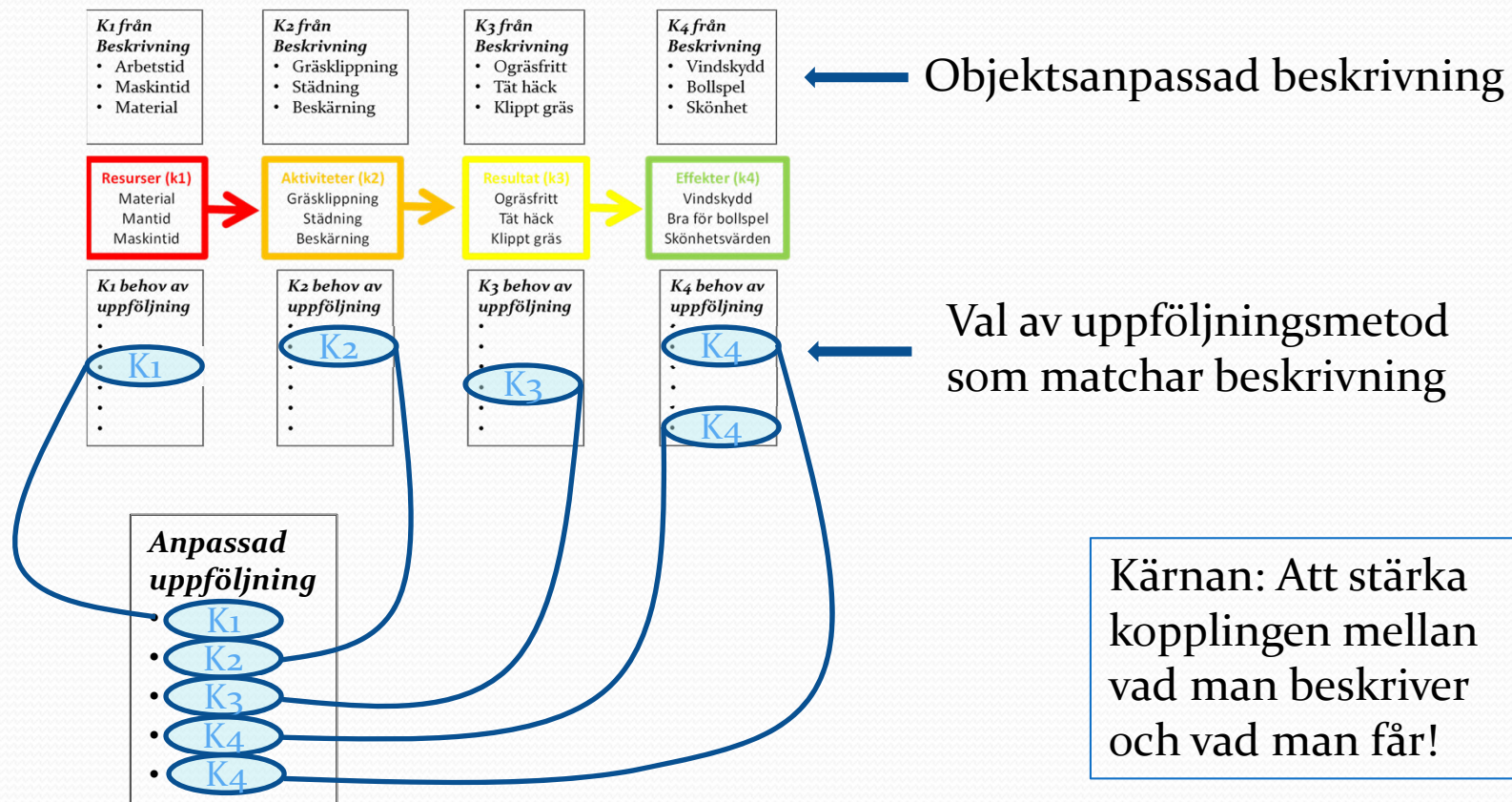
K3. Ogräsbekämpning: Ogräsfri

- - Blomsterytorna ska vara fria från ogräs.
- - Växtbädd till prydnadsbuskar, klätterväxter, perenner, rabattrosor, samt vår- och sommarblommor ska vara fria från ogräs.
- - Prydnads- och paradplanteringen ska alltid vara ogräsfri.
- - Perennplanteringen skall i stort sett vara ogräsfri.

K3. Ogräsbekämpning: Tillräckligt ogräsfri för att vara välvårdad

- - Grusytor lekplatser ska ogräsbekämpas så att de ser välskötta och välvårdade ut.
- - Gräsytorna får ha ogräsinslag, men det får inte påverka helhetsintrycket negativt.
- - Växtbädd till bruksbuskage och bärbuskar ska vara fria från missprydande ogräs, särskilt i kantzonerna.

Princip för ny modell



Dags för diskussionsfrågor!

- Förbered er mobil eller dator för Mentimeter
- Menti.com med kod: 7022 9163