



Kommunikation över förvaltningsgränser – exemplet hälsa och grönyta

Anna Sunding

Doktorand vid institutionen för landskapsarkitektur, planering och förvaltning

UTEMILJÖDAGEN 2023

KOMMUNIKATION FÖR LEVANDE UTEMILJÖER

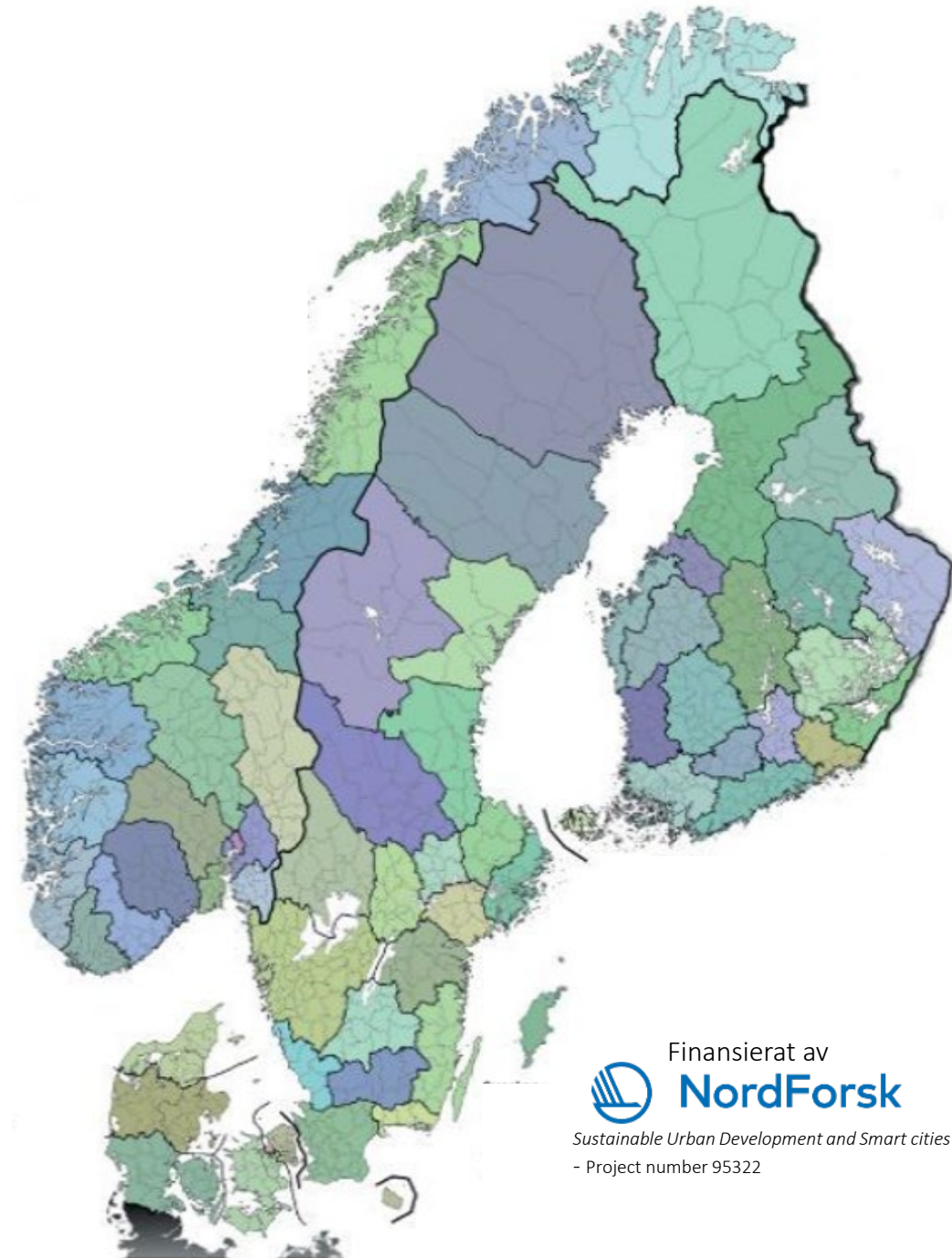
'Governance systems for health promoting green space'



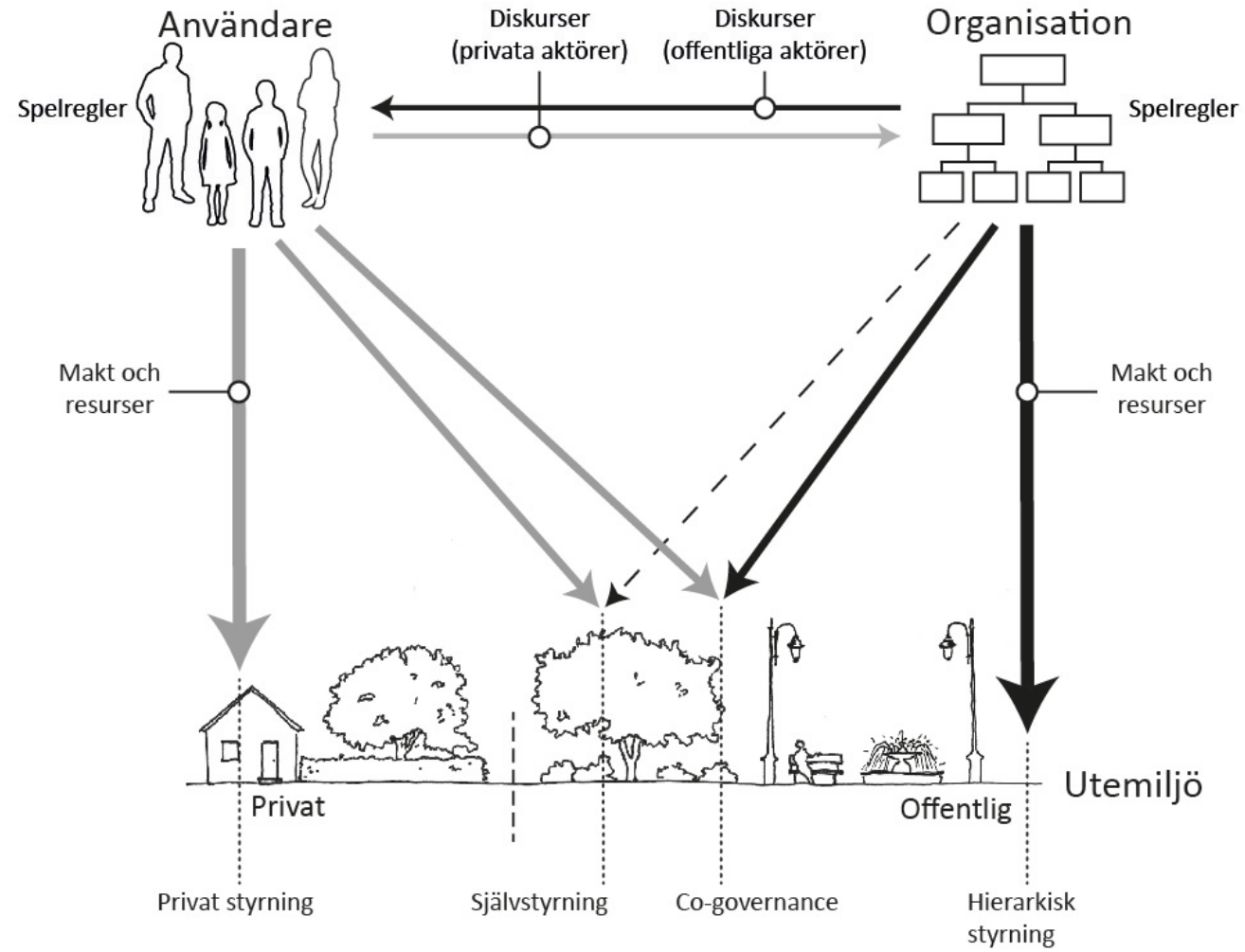
Smart Planning for Healthy
and Green Nordic Cities



Nordregio



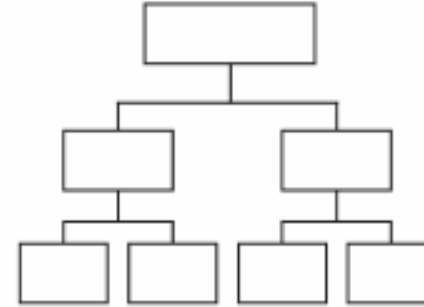
Sustainable Urban Development and Smart cities
- Project number 95322





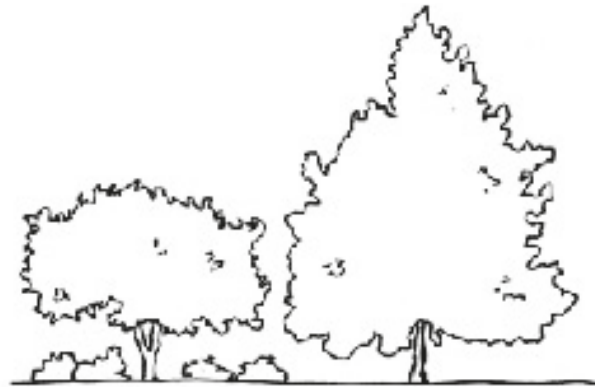
Användare

- Fler brukargrupper
- Ökande ohälsa



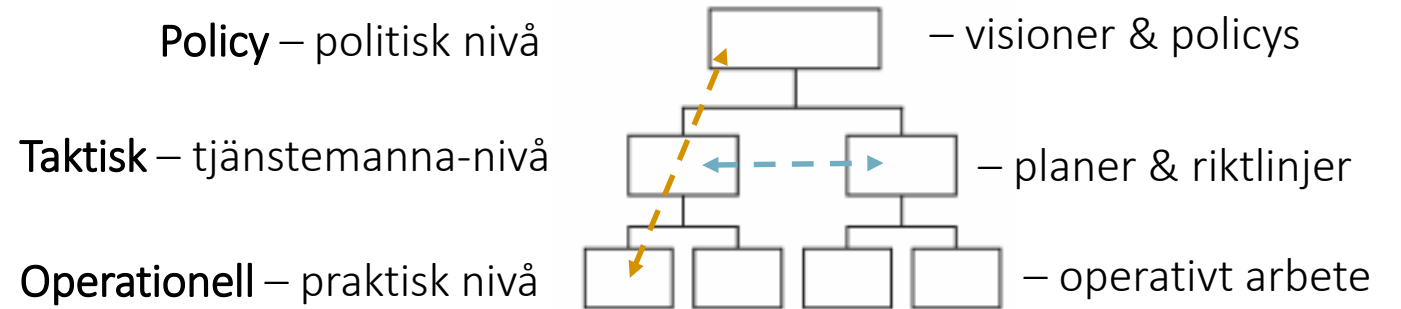
Organisation

- Tvärsektoriellt arbete blir viktigare
- Ökande komplexitet i aktörsnätverk
- Sektoriell och hierarkisk struktur



Grönytor

- Komplexa utmaningar och multifunktionella krav
- Dynamiska – kräver ett långsiktigt perspektiv



Horisontell samverkan - Vertikal samverkan

Erfarenheter från NORDGREEN

- Kommuner har en central roll – nationella skillnader i Norden
- Fokus på närhet och tillgänglighet till grönytor
- Fokus på fysisk hälsa och aktivitet framför mental hälsa, vila och återhämtning
- *”Allt vi gör har ju med hälsa att göra”*

Nordisk överblick

Alla länder har 'hälsofrämjande ansvar' på kommunal nivå

Danmark

Rek. om
folkhälsostategi

Sverige

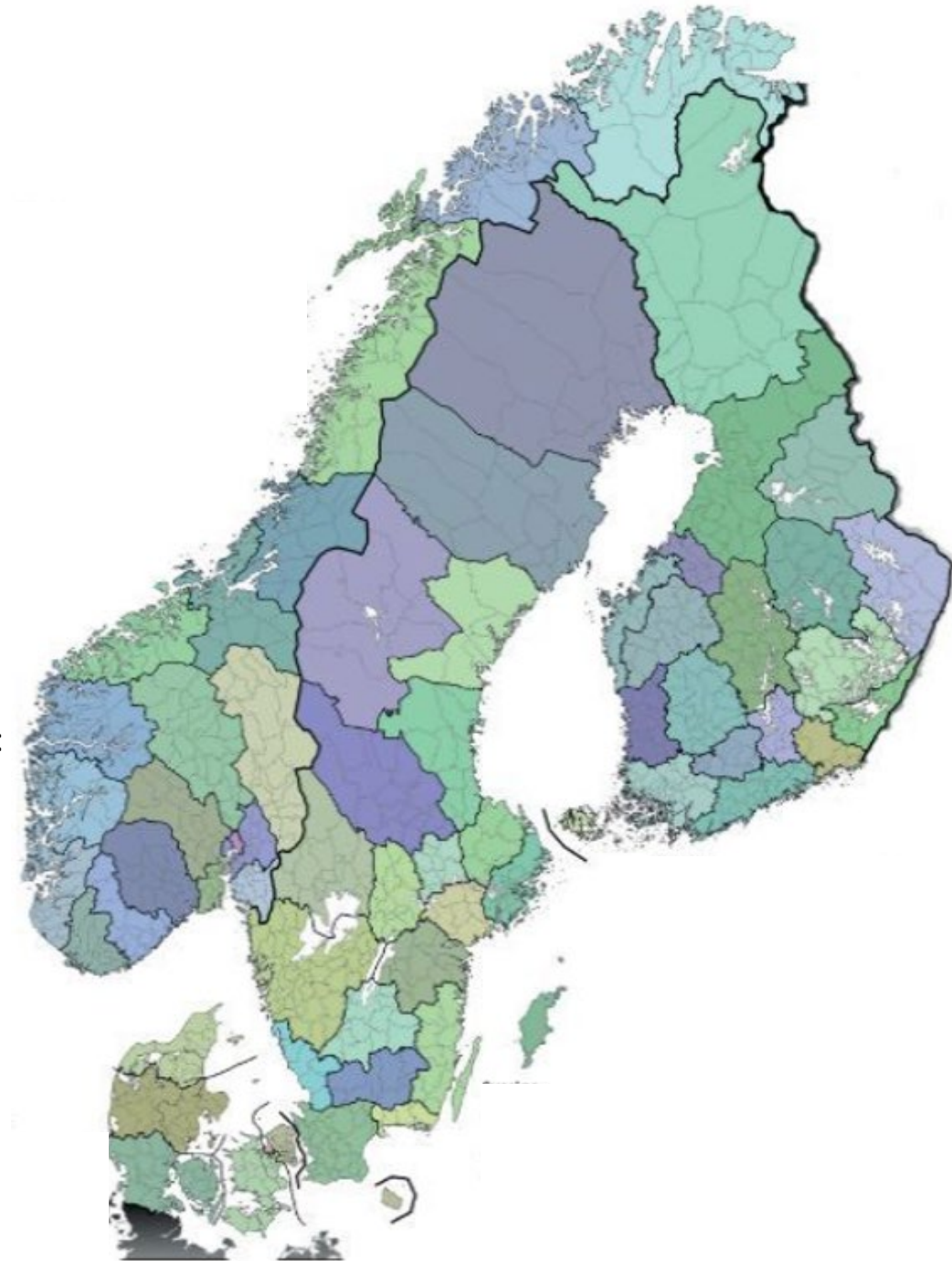
Nationella
Folkhälsomål

Finland

Hälsolag kräver:
-Hälsorapport
- Alla förvaltningar
arbetar tillsammans
i hälsofrågor

Norge

Folkhälsolag kräver:
- Kommunal
hälsoöversikt
- Hälsa hanteras
i kommunal
planering



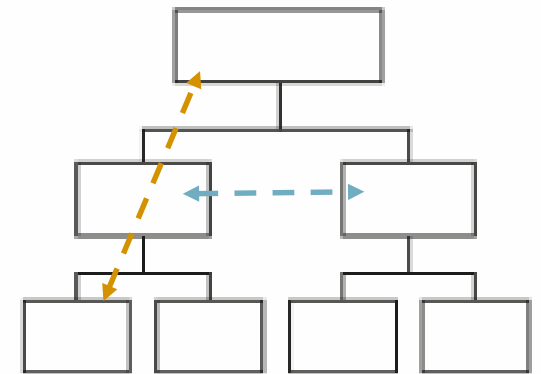
Organisatoriska utmaningar

Horisontell samverkan

- Många sektorer måste samverka
- Få alla förvaltningar att se sin roll eller sitt ansvar
- Olika "språk"

Vertikal samverkan

- *"Vi märkte att vi gör planer som bara hamnar på hyllan"*
- *"Vi har inte varit delaktiga i tidiga skeden förrän nyligen, och nu får vi göra utöver ordinarie arbete"*

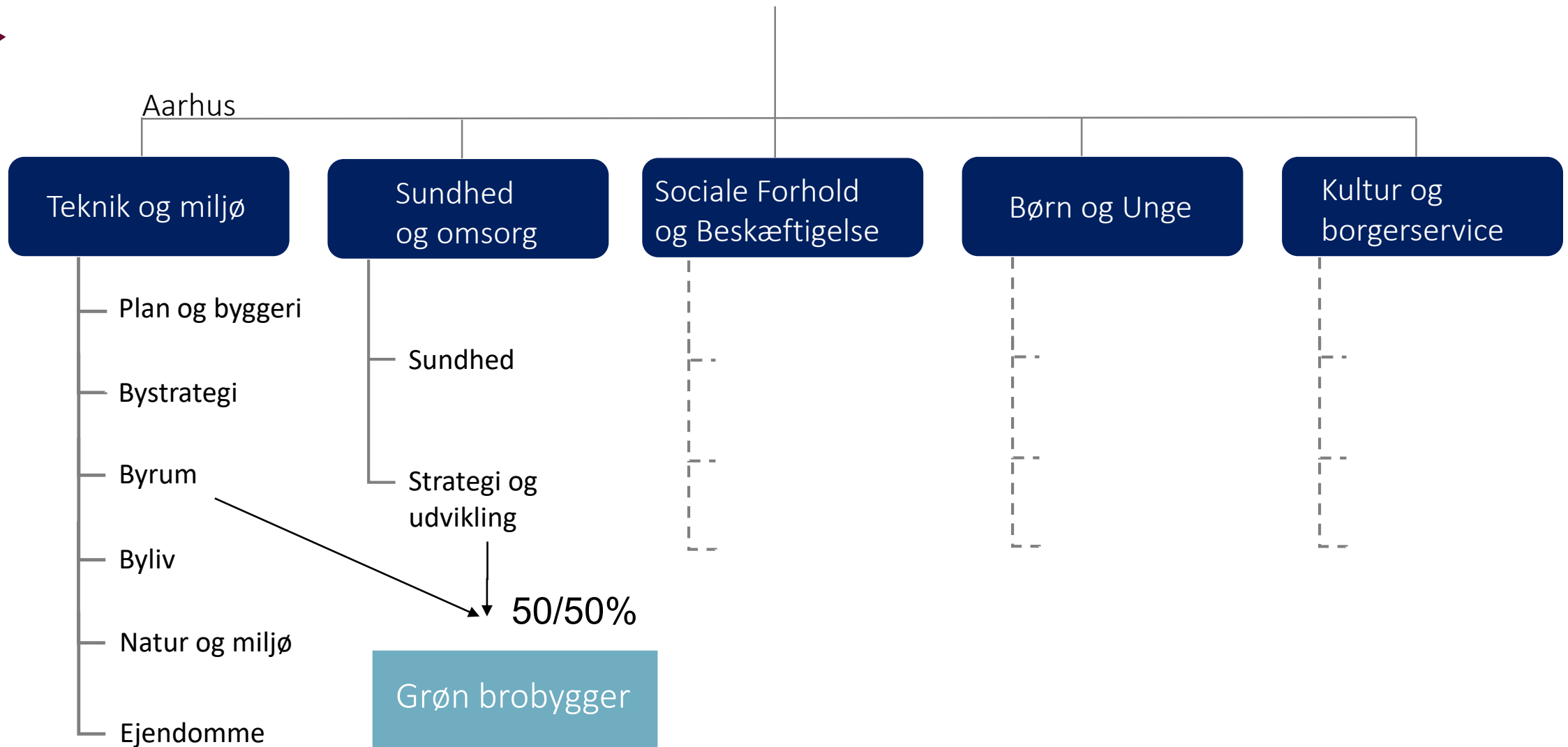


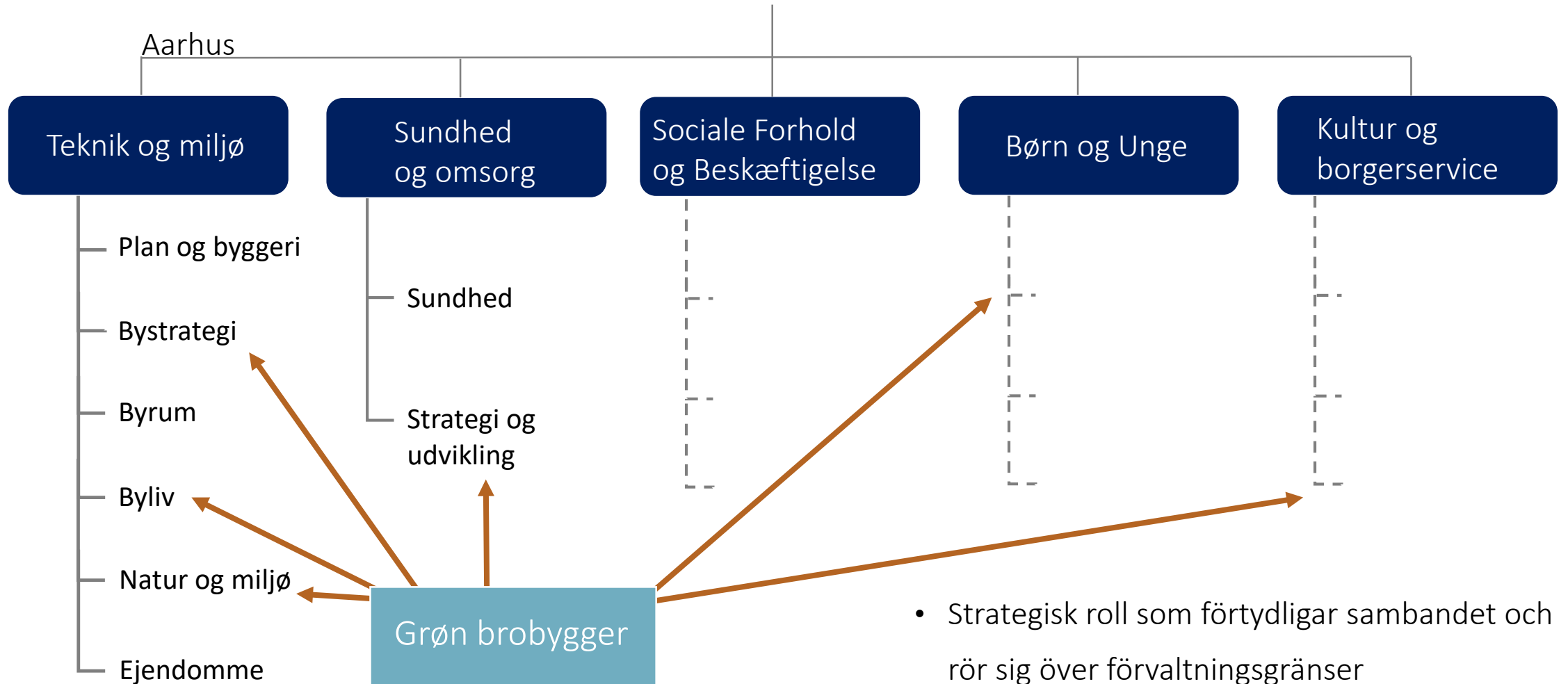
Nordiska exempel

- *Strategisk grøn brobygger* i Aarhus
- *Områdeslyft som bygger kunskap* i Stavanger
- *Integrated Action Plan for health-responsive blue-green infrastructure* i Espoo

'Strategisk grøn brobygger' – Aarhus, Danmark

- Kombinera klimatfrågor med hälsofrågor
- Aktivera personer som redan finns i kommunens program
- Hitta synergier mellan och 'inaktiva' grönytor och utsatta grupper



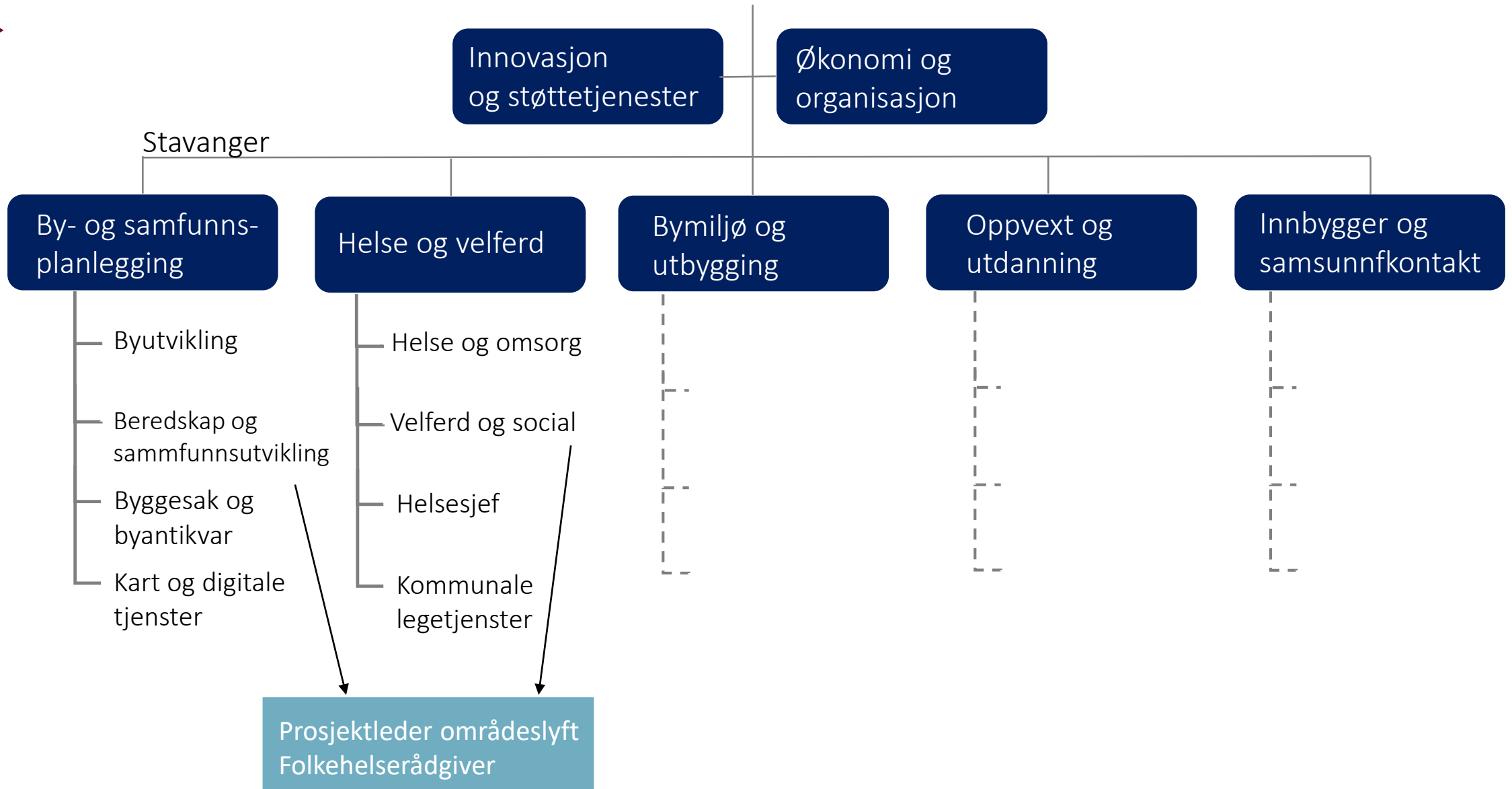


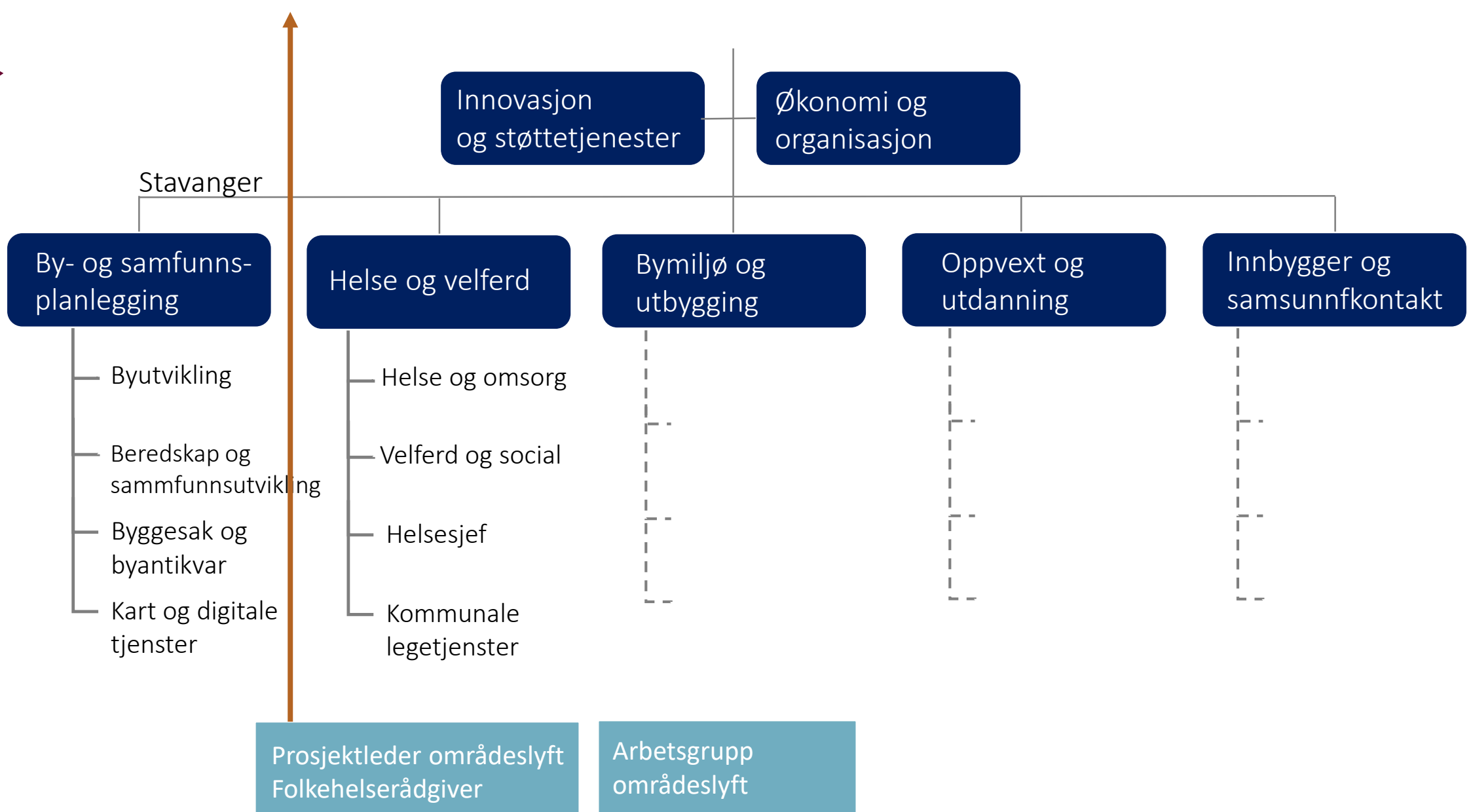
- Strategisk roll som förtydligar sambandet och rör sig över förvaltningsgränser
- Skapar förutsättningar för brukardriven utveckling
- Involverar kollegor på behovsbasis

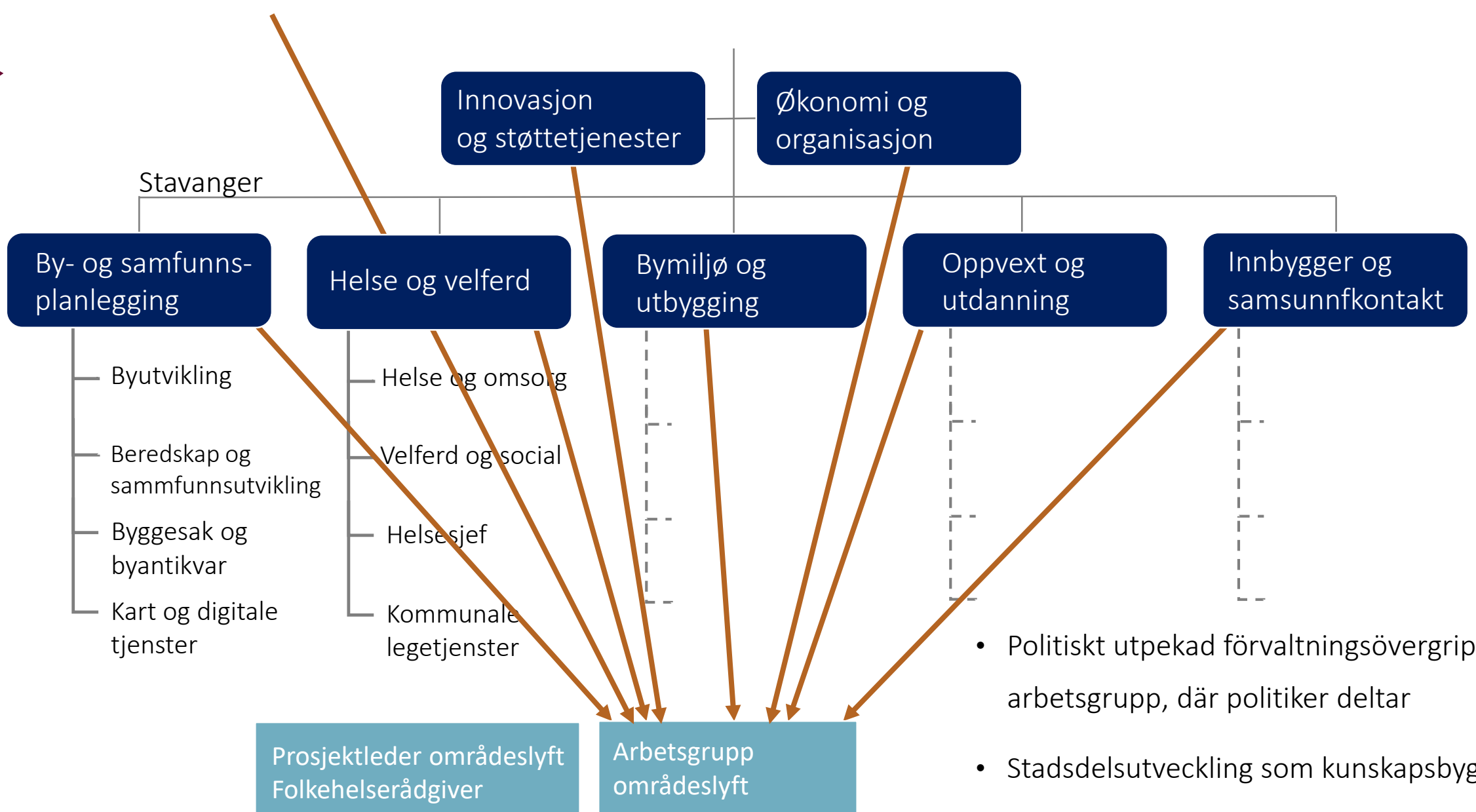
Områdeslyft och temaplaner i Stavanger, Norge

- Fokhälsolagen kräver att en översikt av hälso-
statusen i kommunen vägleder planeringen
- Fokus på områdesutveckling
- Temaplaner som produceras utvecklar hur
kommunen jobbar på andra platser i framtiden







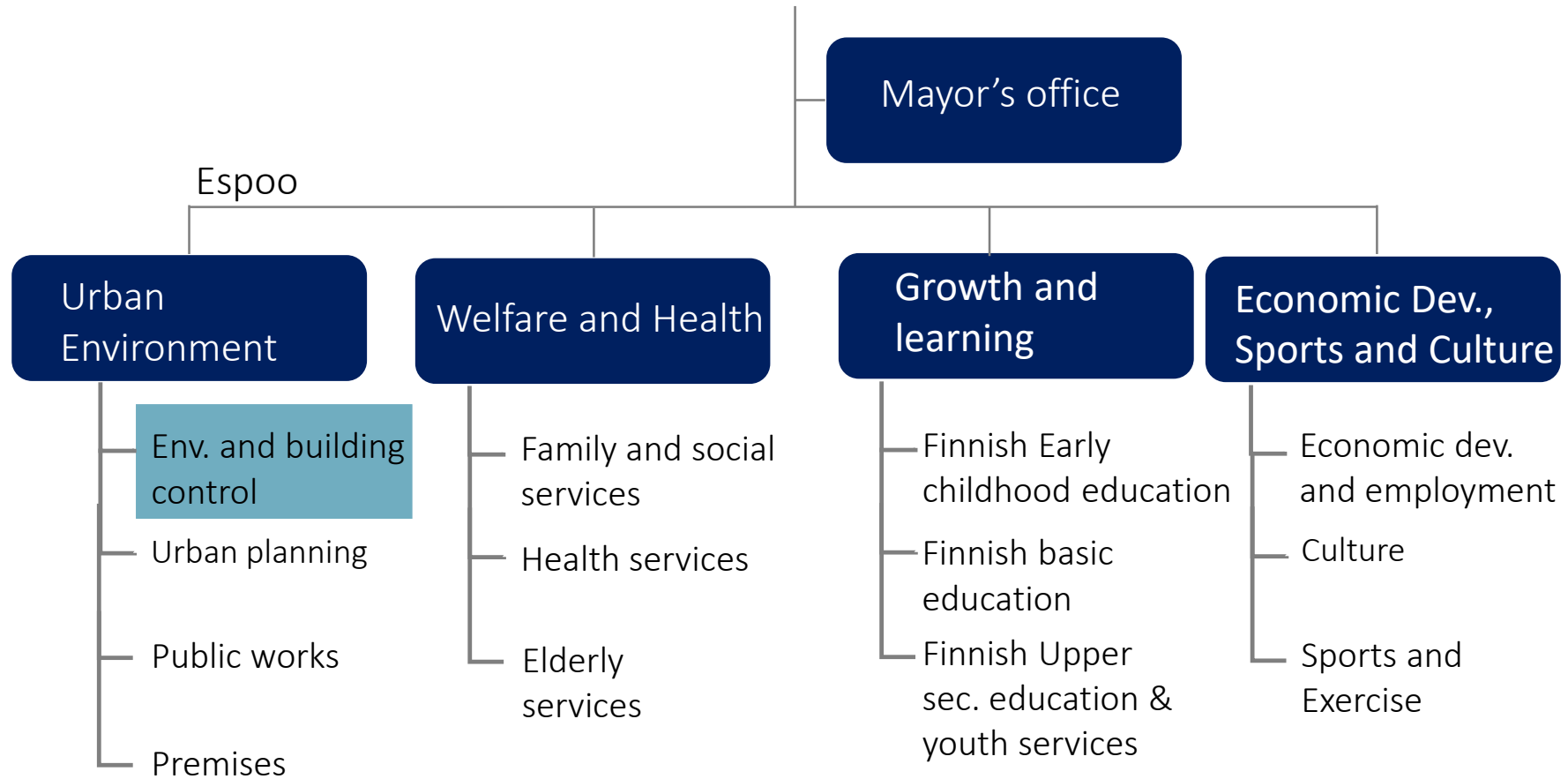


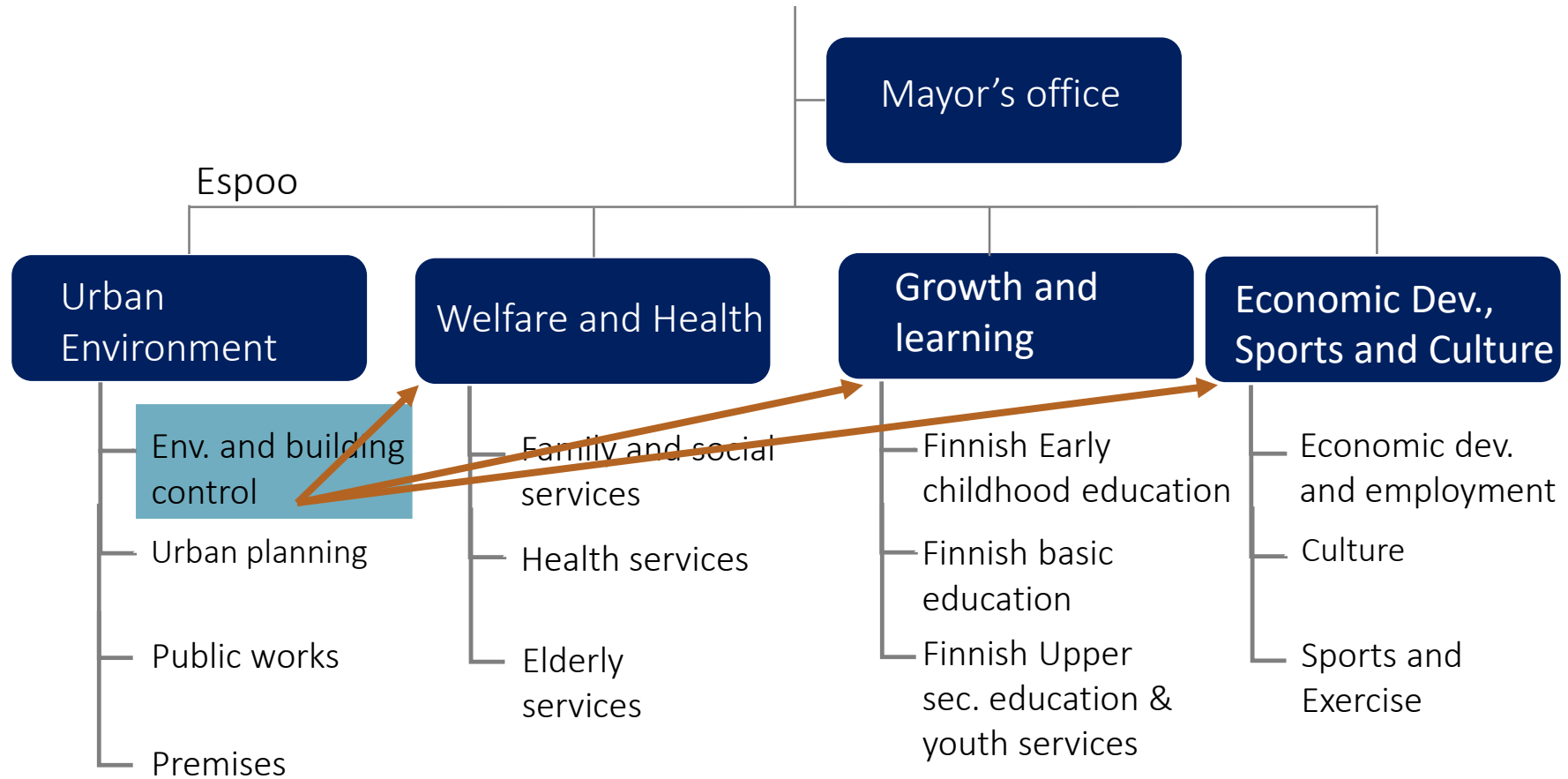
- Politiskt utpekad förvaltningsövergripande arbetsgrupp, där politiker deltar
- Stadsdelsutveckling som kunskapsbyggare
- Utmana förvaltningar till innovation

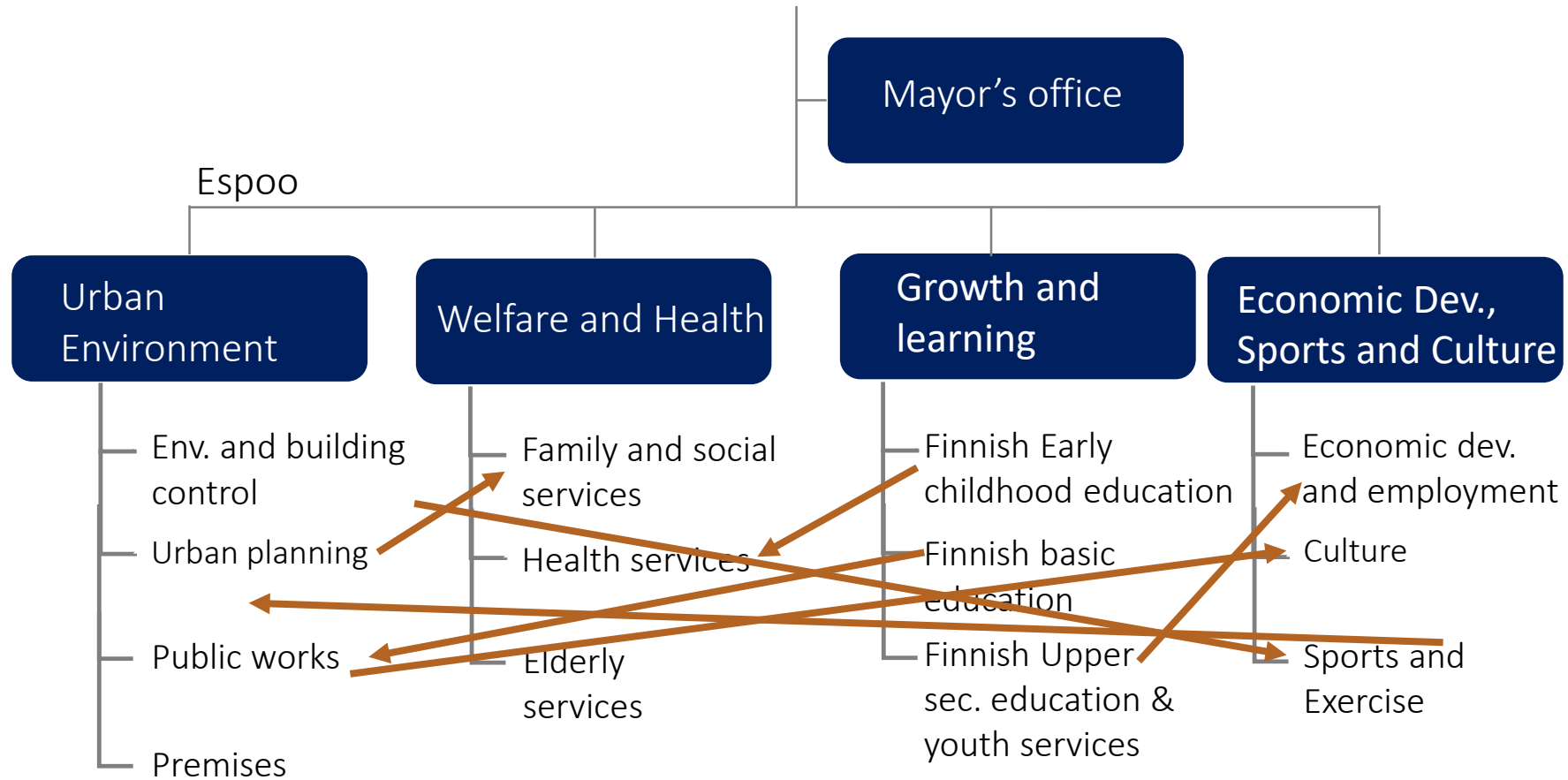
Integrated Action Plan for health-responsive blue-green infrastructure i Espoo, Finland

- En del av forskningsprojektet Health&Greenspace (Urbact)
- Förutsättningar från projektet skapar grund för arbetet
- Hälsolagen kräver att alla avdelningar arbetar med hälsofrågan:
'Vi visste att det fanns intresserade kollegor i alla avdelningar'









- Överblick över avdelningarnas ansvar
- Överblick över relevanta planer och pågående aktiviteter
- 'Informellt' nätverk för långsiktigt stöd
- 'Ett språk' för avd. som inte har haft det tidigare

'Aarhus 'Grøn brobygger'

Stavanger temaplaner

Espoo 'Intergrated action plan'



Projektbaserat,
< 1 år

Stadsutvecklingsprocess
>10 år

Projektet 2 år, löpande
över 10 år



Projektledare
Användare
Kollegor – vid behov

Förvaltningsövergripande
Användare
Politiker

Förvaltningsövergripande



Platsspecifika
mindre insatser

Stadsdelsutveckling

Beskriva nuläge, och
pågående arbete

'Aarhus 'Grøn brobygger'

Stavanger temaplaner

Espoo 'Intergrated action plan'



Utpekad roll
'Reklampelare' inom
och utanför kommunen

Organisatorisk
kunskapsutveckling
'Top down'

Förtydligande av internt ansvar
Nätverk av kollegor
'Bottom up'



Små investeringsprojekt
Låg tröskel för att testa
och utveckla

Politiskt stöd i
utvecklingsarbetet

Pragmatiskt stöd i arbetet
'Informellt' kollegialt stöd



'Projektifiering' - Ingen långsiktig
förändring
Ingen integrering i
linjeverksamheten

Tung process
'High stakes' - risk för
konflikt och politiskt
missnöje

Lågt politiskt stöd
Inga utpekade resurser

Take home message

- Inte bara ett sätt att arbeta på – utgå från din kommuns förutsättningar
- Långsiktighet tar tid
- **Horisontell samverkan:** Hitta allierade i andra förvaltningar
 - argumentation på flera språk
- **Vertikal samverkan:** Stort arbete att förankra politiskt i organisationen
 - men byggs upp över tid

Tack!

Anna Sunding
Landskapsarkitekt, Doktorand
Avdelningen för landskapsarkitektur, planering och förvaltning

anna.sunding@slu.se

SCIENCE AND
EDUCATION
**SUSTAINABLE
LIFE**