

Virus i dahlia

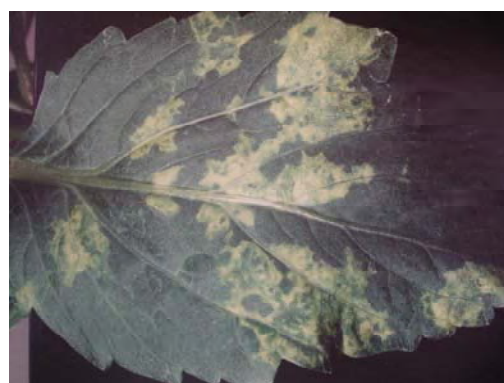
Cucumber mosaic cucumovirus, CMV,
Dahlia mosaic caulimovirus, DMV,
Tomato spotted wilt tospovirus, TSWV

CMV är ett mycket vanligt virus i många olika växtslag, medan DMV bara infekterar dahlia. TSWV finns sedan gammalt i dahlia, men har annars störst betydelse i växthuskulturer. Symptomen är observerbara under juni-sept.

SKADEBILD Virus kan synas som ljusgröna eller gula ringar, band eller linjemönster på bladen, ibland också ge ändrad bladform eller kompakta, ”buskiga” plantor. Symptomen försvinner när det är varmt. Många sorter får inga symptom alls.

BIOLOGI I första hand kommer smittan med knölarna, där virus övervintrar. DMV sprids sedan vidare med bladlöss och TSWV med tripsar. CMV kan lätt överföras med bladlöss till dahlia från andra värdväxter.

ÅTGÄRD Köp bara garanterat virusfria dahliaknölar!



Virus i dahlia. Foto: Stanislaw Kalt.

Skylt 25 – Växtskyddsstigen

Vill du veta mer?

Ring 040-41 55 95 och tryck in skyltens nummer.

MATERIAL Framtaget av Gunilla Åhman, ScanBi Diagnostics AB, Alnarp. Växtskyddsstigen har många stationer och en broschyr. Mer information hittar du vid Alnarps trädgårdslaboratorium, Växthusvägen 14, eller på vår hemsida: <http://trglab.ltjfab.slu.se>. Skyltarna sitter vid en växt där du sannolikt hittar den beskrivna skadegöraren under någon del av säsongen.