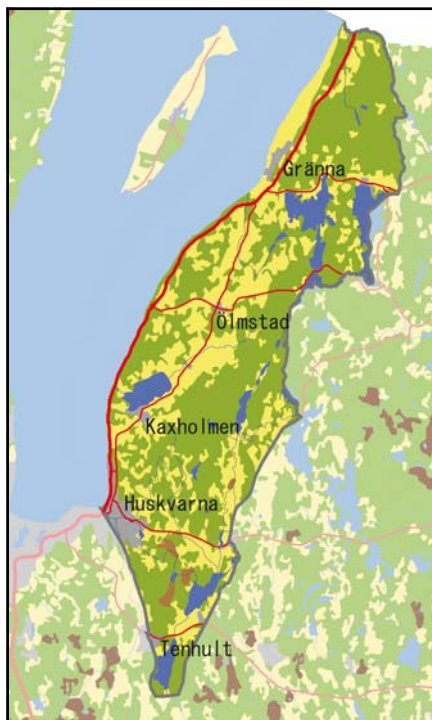


Projekt Östra Vätterbranterna

- Bevara och utveckla de höga naturvärdena
- Bidra till en positiv landsbygdsutveckling

Östra Vätterbranterna



Från Tenhultsjön till Östergötland

- 4 mil
- 43 000 ha
- 23 000 ha skogsmark
- 1 013 fastigheter
- Medelareal skogsmark 23 ha
- Medelareal jordbruksmark 12 ha

Östra Vätterbranterna



"Denna väg, som fordom ingick i "eriksgatan", fortsätter till Gränna genom Vätterbygdernas vackraste landskap... Över de stora måtten vila regelrätta norrländska drag, under det att näromgivningen stundom för tanken till det vekaste i den skånska naturen." (Mårten Sjöbeck 1930)



Östra Vätterbranterna

Biologisk mångfald



Östra Vätterbranterna

Biologisk kontinuitet



Östra Vätterbranterna

Bete – Arbete – Samarbete



Östra Vätterbranterna

Ett attraktivt område...



- Natur och kultur
- Livskvalitet
- Tätortsnära
- Höga fastighetspriser
- Stor potential för turism, rekreation och friskvård
- Många genomresande, 15 000 bilar/dygn på E4
- 650 000 besökare Gränna-Visingsö
- Grundförutsättningar: Ett aktivt jord- och skogsbruk

Östra Vätterbranterna

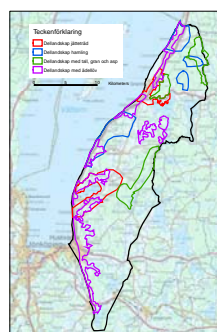
Ett annorlunda arbetssätt...



- Helhetssyn
- Samverkan
- Delaktighet
- Landskapsekologiskt kärnområde
- Kombiplaner

Östra Vätterbranterna

Kunskap – Redskap – Landskap



Östra Vätterbranterna

Kunskap



Skogsstyrelsen

- Nyckelbiotopinventering på skogsmark
- Sumpskoginventering
- Naturvårdsinriktad skogsbruksplanläggning

Länsstyrelsen

- Nyckelbiotopsinventering i odlingslandskapet
- Inventering av jätteträd i odlingslandskapet
- Ångs- och hagmarksinventering
- Biotopkartering av Vätternbäckarna
- Flygbildstolkning lövskog
- Flertalet artinventeringar

Östra Vätterbranterna

Kunskap



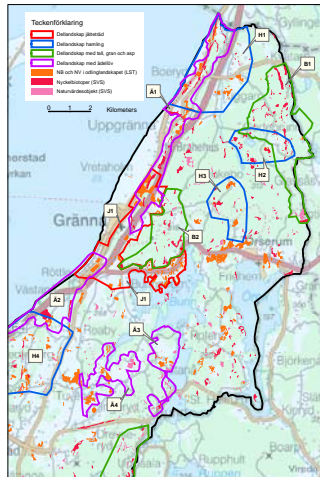
Hasselmus



Större barksnäcka

Östra Vätterbranterna

Redskap



Dellandskap

- Områden med generella drag i landskapet
- 4 kategorier:
 - Jätteträd
 - Hamling
 - Tall, gran och asp
 - Ädellövträd
- Optimering och effektivisering
- Grund för det fortsatta naturvårdsarbetet

Redskap



Skydd och vård

- Naturreservat
- Biotopskydd
- Naturvårdsavtal
- Skogsbruksplaner
- Generell hänsyn
- Stöd och bidrag
- Information och rådgivning

Landskap



Vilket landskap vill vi lämna över till våra barn...

- Ta fram gemensamma mål för bevarande och utveckling
- Analys av bristerna i landskapet
- Utarbeta en "biologisk infrastruktur"
- Precisera skötselbehov
- Kontinuerlig uppföljning

Östra Vätterbranterna



”Regeringens utgångspunkt för naturvårdsarbetet är ett landskaps- och ekosystem perspektiv där det handlar om både bevarande och hållbart utnyttjande. Synen på landskapet som en odelbar helhet, där natur- och kulturvärden hör samman, ställer särskilt stora krav på samverkan och samordning mellan många olika aktörer.”

Östra Vätterbranterna



Exempel på framgångsfaktorer



- Samverkan mellan myndigheter och flera organisationer
- Gemensamt namn/"varumärke"
- Personligt engagemang och konstruktiv vilja hos de olika aktörerna
- Gemensamt ansvar samtidigt som man håller på rollerna
- Ting tar tid. Ha tålamod när det gäller att svetsa samman en projektgrupp/bygga nätverket.

Framgångsfaktorer (forts.)



- Vinna förtroende.
- Gemensamt kunskapsuppbyggande.
- Korten på bordet.
- Fokusera inte enbart på naturvård och bevarandevården utan knyt an till landsbygdsutveckling och produktionsrådgivning m.m. Försök få markägare och brukare att se mervärden.
- Förmedla kunskaper och byt kunskaper om naturvård och produktion.

Östra Vätterbranterna

Framgångsfaktorer (forts.)



- Låt LRF och Södra synas och ta initiativ. T.ex. värdar för stormöten. Uppföljning av myndighetsbrev. Informationsförmedlare.
- Hellre direktkontakt per telefon än brev. (Om det är praktiskt möjligt)
- Visa resultat som syns i markerna. Symbolvärde. T.ex. hamlingsprojektet.

Östra Vätterbranterna