



GRÖN DIMENSION i kommunal planering

Kristina L Nilsson

Lektor i fysisk planering
Sveriges lantbruksuniversitet
Inst. För stad o land
Landskapsarkitektur

Luleå tekniska universitet
Samhällsbyggnad
Arkitektur & infrastruktur



Samma landskap med mångfaldig användning



- Odling
- Skogsbruk
- Friluftsliv
- Naturskydd

Biologisk mangfold



Human mångfald



Vi människor är olika

Ålder

Utbildning

Socialt

Arbete

Religion

Mångfald infrastruktur och tekniska anläggningar





»Vi ska lämna
över ett samhälle
till nästa
generation
där de största
miljöproblemen
är lösta.«

Riksdagsbeslut 1999



Konkurrens om marken



Att undvika eller
lösa konflikter
Kommunikativa
metoder
Förhandlingar



Lagstiftning



- Plan- och bygglagen, PBL
 - Regler för planering och byggande
- Miljöbalken, MB
 - Hushållningsbestämmelser
 - Skydd av naturen
 - Vissa verksamheter (täkt, hälsoskydd, vattenverksamhet mm)
- Andra lagar
 - VL, KML, Järnvägslagen

Kommunal planering

planeringsinstrument

Krav enligt PBL

- Översiktsplanering
- Detaljplanering
- Miljökonsekvensbeskr
- Grönstrukturer
- Hållbar utveckling
- Medborgardeltagande

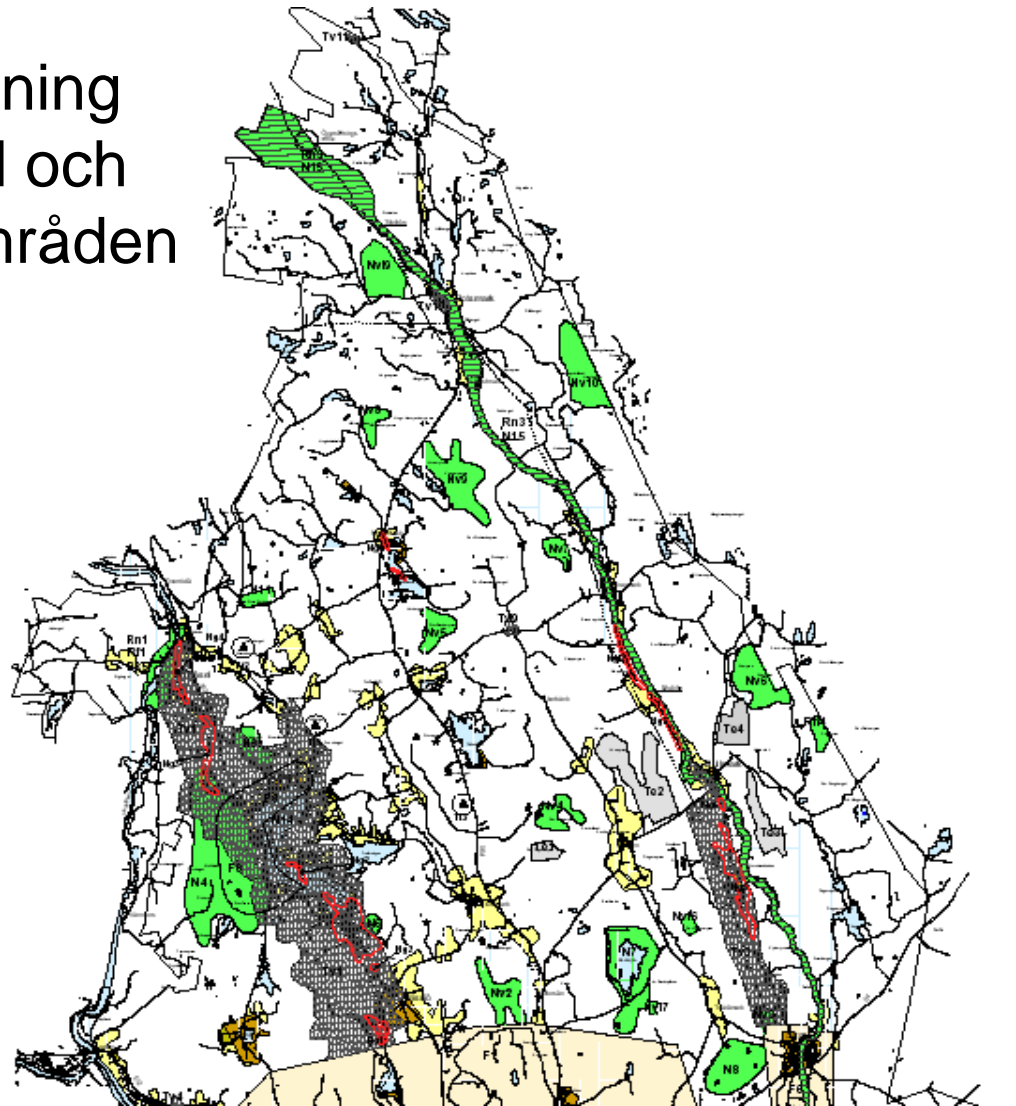
Planmonopol

- Både möjligheter och skyldigheter
- Kommunalt ägd mark enkla former för planering
- Ansvar för planlagda parker, grön och friluftsområden

Översiktsplan, ÖP

övergripande ställningstaganden

Sammanställning
av bef. skydd och
värdefulla områden



FÖRKLARINGAR

FÖRÄNDRINGSOMRÅDEN

F 1 - 8 I tätortens skåden och i centralen där skåden förändringar av markanvändningen förväntas finnas. Fördjupade områden är markerade i överläggsplanen. Fördjupade områden är markerade i detaljplan och redovisning av mark- och vattenanvändningen.

PLANLAGDA OMRÅDEN

Åker detaljplanlagda områden med bestånds nr och färdplaneringsplaner samt uttagna områden bestämt utvärderade utvärderade olika syften i överläggsplanen.

OMRÅDEN AV RIKSINTERESSE

RN Naturvård
RK Kulturvård
RV Friluftsliv
RS Skydd
Q Flyttlagad för senare tid, med avdr passage
V Väg
J Järnväg

NATUROMRÅDEN

Nv1 Centrala skyddat område naturvårdslagen
Nv2 Naturvård av värde för friluftsliv och eller naturvård
Nv3 Värde med särskilt högt biologiskt värde
Nv4 Geovetenskapligt värde till geofauna
Nv5

VÄRDEFULLA ÄMNET OCH MATERIAL

F1-8 Skyddsområde för värdefulla, med brun
G Grotta
B Bergskärl
T0 Torrskärl för anslagning

ÖVRIGT

S Skåden sammanhängande odlingens mark
S Samtidigt bebyggelse
P Pågående markanvändning
R Fortifikationsområde
V Allmän väg
U Utökat utlandskydd
F Fördjupad
I Utvärderade områden för Eldriser

Fördjupning av översiktsplanen **FÖP**

Gröna värden kan utvecklas i en helhet i större skala



Detaljplan-juridiskt bindande skydd Parkmark, naturmark, naturelement



Grönstruktur

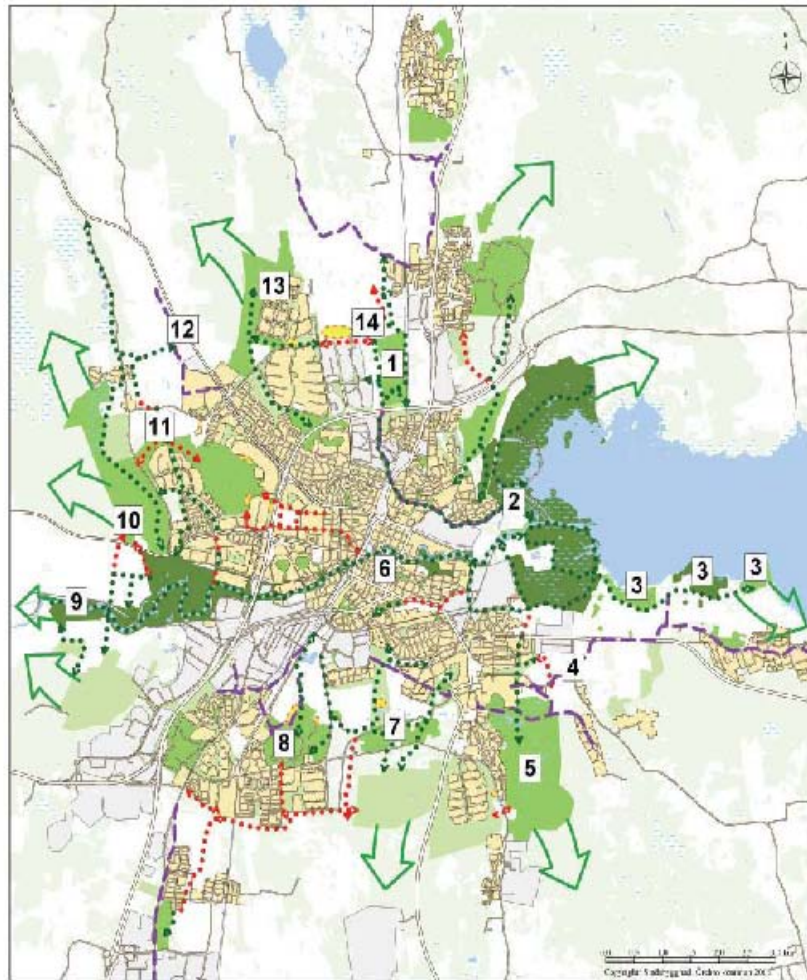
Parker

Alléer

Fritidsområden

Rekreationsområden

Gröna kilar - fingerplan



Örebro

Kommunala grönstrukturplaner

- Endast hälften av Sveriges kommuner har aktuella program för grönområden
- Grönytorna i många städer och tätorter är splittrade
- Grönstråk mellan och tillgänglighet är viktigt



Vinterlandskapets användning



Hur stärka den gröna dimensionen?



- Lätt tillgängliga och tydliga kunskapsunderlag
- Välgjorda analyser i förhållande till andra anspråk på marken
- Stärka motiven
- Förhandlingsvana företrädare
- Tydlig politisk värdering av det gröna

Vägen vidare ?



- Lära oss av de erfarenheter som finns på olika håll
- Utveckla nya arenor för planering/förvaltning av friluftslivsområden
- Utveckla kommunikativa processer för aktörer och intressenter

Tack för uppmärksamheten

