

Ny vägledning för miljöbedömning och miljöbeskrivning i väg- och järnvägsprojekt

Mångfaldskonferensen och MKB-dagen 2022

Linus Karlsson, Trafikverket
linus.karlsson@trafikverket.se

Vägledningen

- Bidrar till bättre och jämnare kvalitet
- Riktat sig främst till konsulter och Trafikverksanställda miljöspecialister
- Förmedlar Trafikverkets syn på tillämpning i planläggning och projektering av väg- och järnvägsprojekt

Lagstiftning

Naturvårds-
verkets
vägledning

Praktik och
övrigt
metodstöd



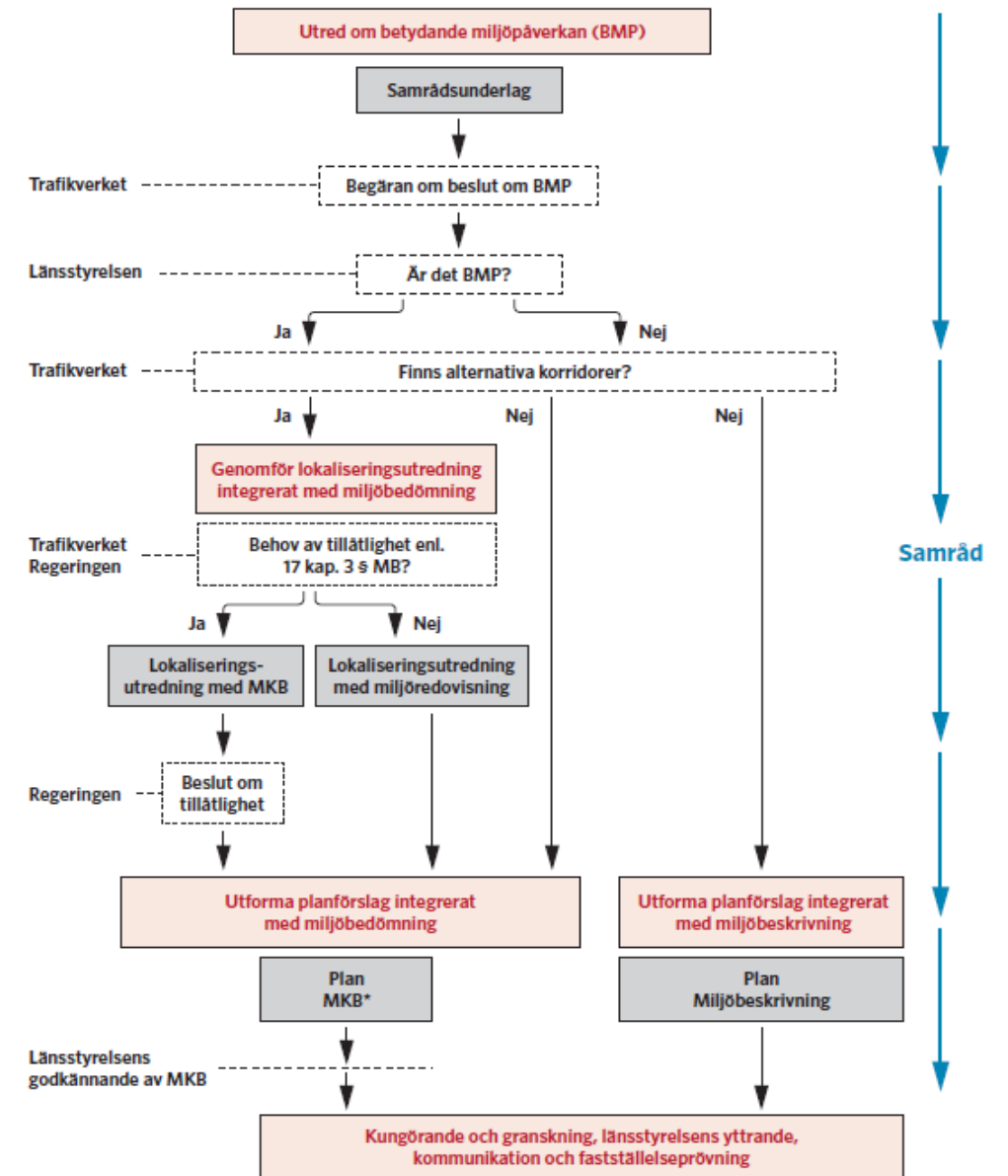


- Tack till alla som bidragit!
- Beslutad och publicerad 14 juni 2022
- I uppdragskontrakt hänvisas till vägledningen
- Webinarium riktat till konsulter i december 2022

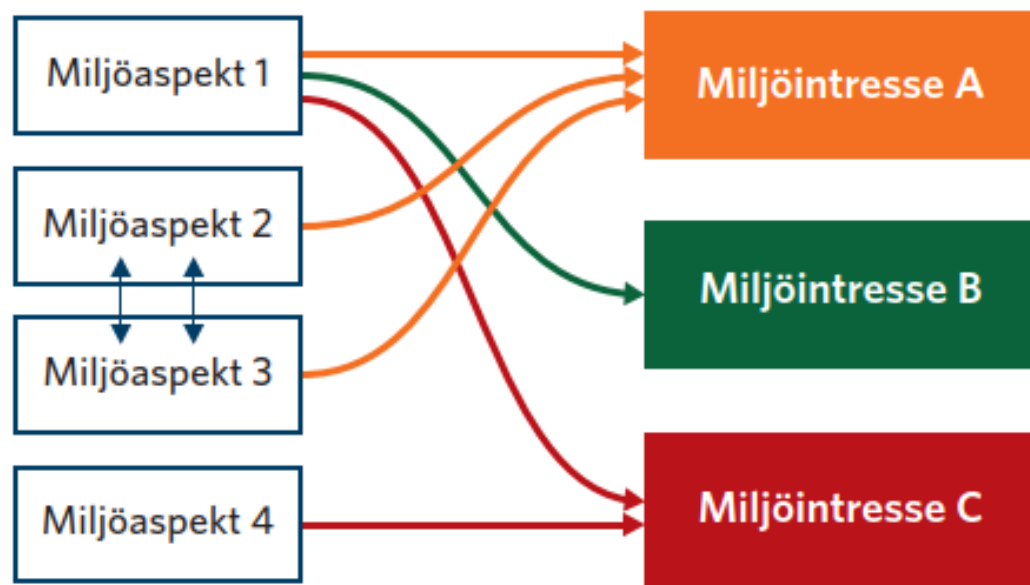
Nytt i vägledningen

Begrepp

- 1 Om vägledningen
- 2 Miljöbedömning och miljöbeskrivning i väg- och järnvägsprojekt
- 3 Miljö – den gröna tråden genom planering och projektering
- 4 Samråd om miljöfrågor
- 5 Att utreda om betydande miljöpåverkan
- 6 Miljöbedömning
- 7 Miljökonsekvensbeskrivning
- 8 Miljöbeskrivning
- 9 Övrig miljölagstiftning med koppling till miljöbedömning och miljöbeskrivning
- 10 Referenser



Miljöintressen

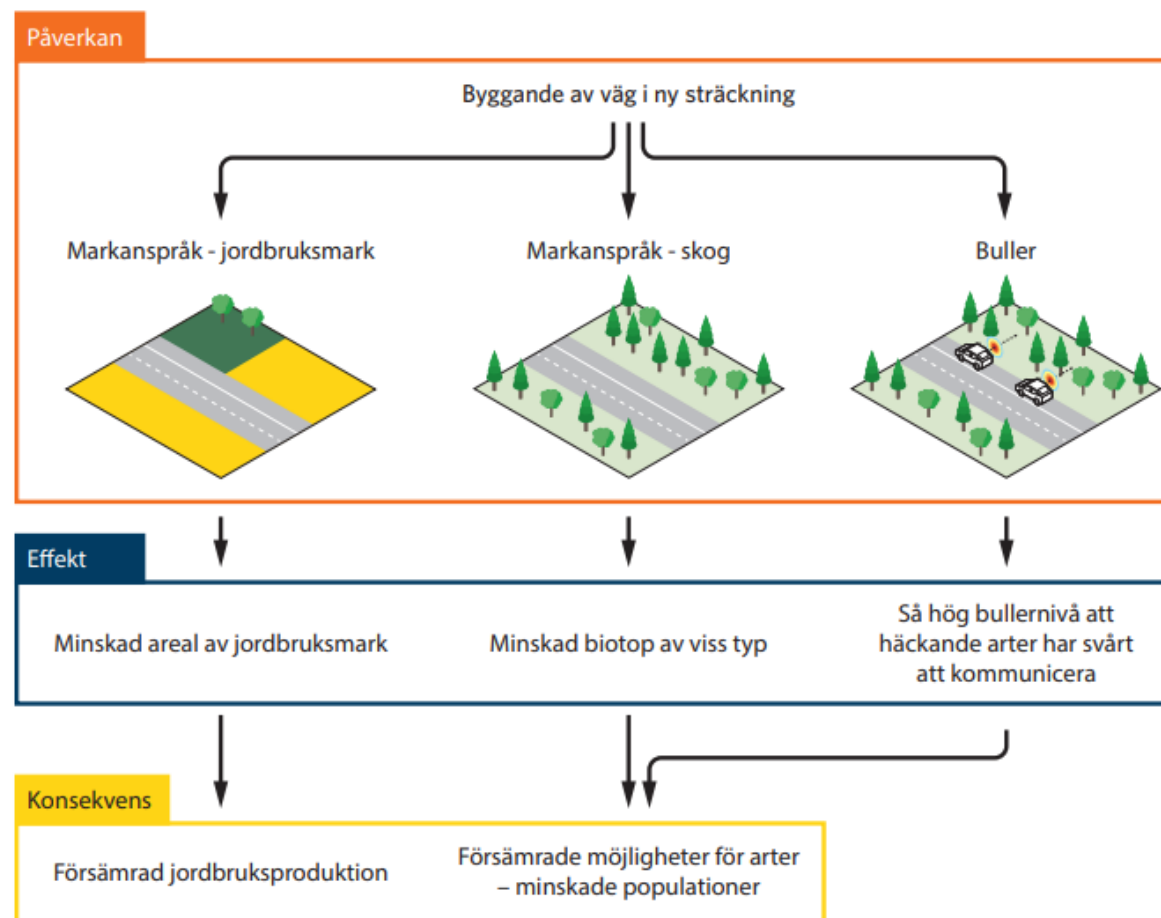


- Trafikverket fortsätter använda begreppet miljöintresse
- ”De delar av miljön för vilka miljöeffekterna har en betydelse”
- Hantera överlappen hos miljöbalkens miljöaspekter och fokus på miljökonsekvenserna
- Biologisk mångfald är ett exempel på miljöintresse (naturmiljö)

Exempel: väg och tjädermiljö



Foto: Thomas Grönlund



Skyddade arter och biologisk mångfald

- Biologisk mångfald omfattar växt- och djurliv, ekosystem och genetisk variation
- Enskilda arter, biotoper/naturvärdesobjekt och landskapsekologisk nivå
- Bedömningar på olika detaljeringsnivå
- Effekter och konsekvenser för landskapsekologiska samband och funktioner (grön infrastruktur)



Miljöbedömning och miljöbeskrivning

- Verktyg för att synliggöra biologisk mångfald i projektets lokalisering och utformning
- Stöd att ta välinformerade beslut



Tack!

Kontakt

linus.karlsson@trafikverket.se

thomas.gronlund@trafikverket.se

irene.lingestal@trafikverket.se