

Naturvägledning

Per Sonnvik,
SLU Centrum för naturvägledning



Naturvägledning

...kommunikation, information och andra pedagogiska aktiviteter

...underlättar för människor att uppleva och utveckla sin känsla för och kunskap om naturen och kulturlandskapet.

...utvecklar relation till naturen och kulturlandskapet.



Naturvägledning...

...underlättar att lära sig om platser eller fenomen

...bidrar till mer än fakta

...får platser eller fenomen att kännas meningsfulla

...bidrar till att man knyter an till dem och reflekterar

...kan leda till handling

...bemannad och obemannad.



Stigar, skyltar och foldrar



- Obemannat
- Alltid tillgängliga för besökaren
- Utbytbara skyltar: årstid, tema
- Foldrar som fördjupning
- Kartor alltid efterfrågade

Utomhusutställningar med mera



Ovan och under vatten

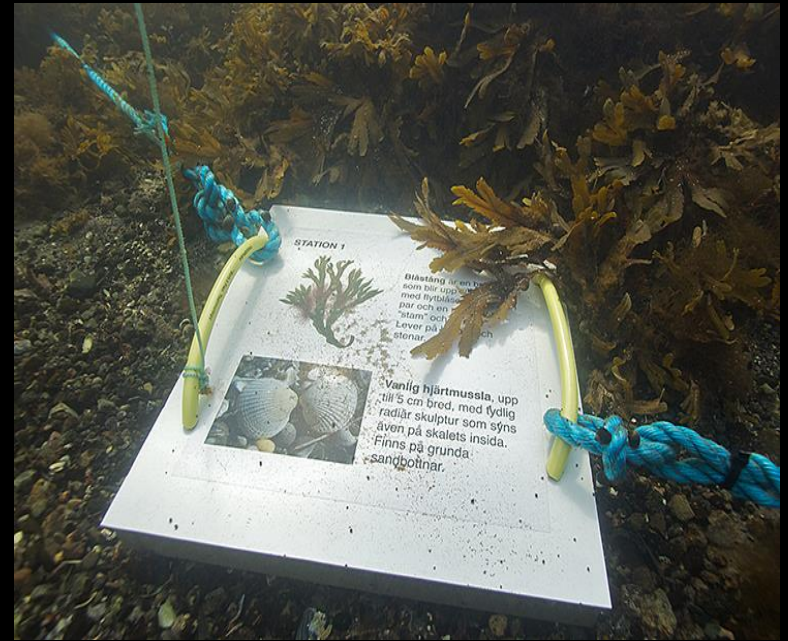


Foto: sverigesnationalparker.se

Naturvägledning med personliga möten



- Bemannat
- Guidning
- Storytelling
- Programverksamhet
- Uppsökande naturvägledning

Generella tips för bra naturvägledning

- Utgå från platsen och dess möjligheter
- Direkta upplevelser, flera sinnen
- Flera resurser – företeelser, platser, berättelser
- Delaktighet och ägarskap
- Reflektion och relevans
- Landskapsperspektiv, påverkan
- Ökad förståelse och fördjupad kunskap
- Tillgänglig, inspirerande, välkomnande
- Fina minnen och aha-upplevelser
- Engagemang för naturvård och miljö
- TORG-modellen



Nordisk naturvägledning - kvaliteter:

- Naturvägledaren som facilitator
- Direkta upplevelser
- Platsens betydelse
- Reflektion och dialog
- Delaktighet, ägarskap och egenmakt
- Trygghet och säkerhet
- Förberedelser och uppföljning



Hur CNV kan hjälpa er

- Delta på CNV:s kurser och webinarier:
 - guidekurser
 - Naturvägledning för yrkesverksamma
 - Att skriva om natur
- Prenumerera på utskick från CNV genom att skicka ett mejl till cnv@slu.se
- Få hjälp med planering

per.sonnvik@slu.se
www.slu.se/cnv

