

Internationella nyheter från Centrum för naturvägledning (CNV).



Sveriges lantbruksuniversitet  
Swedish University of Agricultural Sciences

Centrum för naturvägledning (CNV)



Skriv ut | Visa webbversion | Prenumerera | Skicka vidare

## CNV på europeisk konferens

I början av juni ägde Interpret Europes (läs mer om IE nedan) årliga konferens rum i Krakow i Polen. Tema var känsliga ämnen i natur- och kulturvägledning: "*Sensitive Issues - Sensitive Interpretation*". Bland hundra deltagare från 33 nationer deltog svenska representanter från till exempel naturum och Riksantikvarieämbetet.

CNV:s föreståndare Eva Sandberg höll en keynoteföreläsning om betydelsen av att ta upp känsliga och kontroversiella ämnen, som rovdjurspolitik och klimatförändringar, i naturvägledning. Samt om ansvaret för våra berättelser och behovet av dialog med deltagare. Ett [seminarium på samma tema](#) ges på Läckö i höst.

Konferensen bjöd på ett fyrtiotal föreläsningar och workshops om så vitt skilda ämnen som naturvägledning om säl i Danmark, interpretationens rötter i upplysning och romantik, frågan om en guide får bli arg på sina besökare och hur interpretation kan bidra till fred. Dessutom gjordes studiebesök i Auschwitz och polska nationalparker, som Ojcow på bilden.

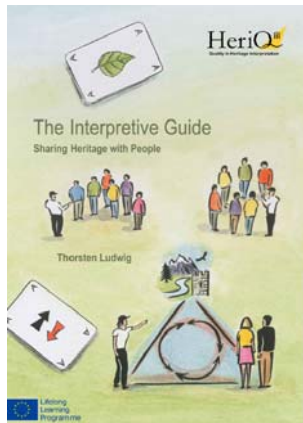


## Hej naturvägledare!

Vad får man som naturvägledare och naturumföreståndare ut av en internationell konferens om interpretation? Vi har frågat Anna Carlemalm, föreståndare för naturum Höga Kusten, som också var på Interpret Europes konferens i Krakow. [Läs Annas svar.](#)

## Bli medlem i Interpret Europe!

Interpret Europe, den europeiska organisationen för natur- och kulturvägledning som nu funnits i fem år, fick under konferensen i Polen en ny administrativ ledning. Man planerar förändringar bland annat för att ännu bättre nå ut i länder och i organisationer som arbetar med liknande frågor. Man vill också tydliggöra fördelarna med att vara medlem. Utöver konferenserna arbetar organisationen för att etablera *heritage interpretation* som en erkänd profession i Europa - att utveckla kompetensprofiler och gemensamma möjligheter till fortbildning. [Läs mer och bli medlem!](#)



## En europeisk manual för guider inom naturvägledning och interpretation

Inom det europeiska projektet HeriQ har en handledning tagits fram för guider inom naturvägledning, *interpretive guides*. Handledningen innehåller förslag på övningar och utvärderingsmetoder och är tänkt att användas för utbildning av guider. Pilotkurser baserade på manualen har hållits inom ramen för projektet. Handledningen har översatts till flera språk. [Ta del av manualen.](#)

Obs! Vi på CNV vill gärna ha respons från svenska naturvägledare inför eventuell översättning: Vad tycker du om manualen?

## Kompetensprofil för naturvägledare - InHerit

Det europeiska samarbetsprojektet InHerit, som CNV deltar i, har tagit fram ett förslag på en kompetensprofil för *heritage interpreters*. Profilen beskriver den kompetens som krävs på olika nivåer för de roller som natur- och kulturvägledare kan ha: guider, planerare, beställare med flera. Tanken är att göra en beskrivning av professionen som blir jämförbar mellan länder och kan fungera som stöd vid planering av utbildningar. Kompetenskraven utforskades och diskuterades av deltagare vid konferensen i Krakow i juni (se bilden). [Läs mer i InHerits nyhetsbrev.](#)



## Global organisation för natur- och kulturvägledning?

Vid de internationella konferenserna både i Polen (ovan) och Kanada (nedan) deltog CNV i diskussioner om bildande av en global förening/allians för natur- och kulturvägledning. Organisationen skulle kunna fungera som en global förespråkare för ämnet och dess utövare samt stötta grupperingar av naturvägledare runt om i världen som vill utveckla professionen. En arbetsgrupp har bildats, där Interpret Europe är en av parterna. [Läs mer om diskussionerna.](#)



## NAI:s internationella konferens i Kanada

I början av maj deltog CNV:s Per Sonnvik i den internationella konferens om interpretation/naturvägledning som ägde rum i Montréal, Kanada. Tema för konferensen var internationella standarder. Intresset var stort för den nyligen lanserade svenska normen för utbildning av naturguider och Per satt i panelen vid en diskussion om kvalitetssäkring och internationella standarder. Per representerade också det europeiska samarbetsprojektet InHerit (se ovan).

2016 hålls NAI:s internationella konferens i Wellington, [Nya Zeeland.](#)

## Biodome och Planetarium

Utställningen Exo: Our Search for Life in the Universe på Planetarium i Montréal vill att besökare ska förstå förutsättningarna för livet på jorden och reflektera över om det kan finnas liv på andra platser.

Besökarna tar del av den interaktiva utställningen genom bilder, animationer, projektioner och spel. Man får till exempel via stora bord bestående av en skärm försöka skapa liv och få det att överleva.



## App ersätter utställningar?

I några nationalparker i den kanadensiska provinsen Quebec satsar man på konceptet Park Path Explorer. Med det lutar man sig till stor del mot digitala verktyg istället för att, som tidigare, satsa på utställningar i ett besökscenter.

Interaktiva paneler på besökscentra och en app för naturvägledning på stigar är nya inslag. Läs mer (se höger kolumn).

## Upptäckarbok för nationalparker

För alla Kanadas nationalparker har man årligen sedan 2011 tagit fram en liten bok med karta, utmaningar och uppgifter för barn i åldern 6-12 år. Den heter Xplore. Den ska kunna användas på plats och är unik för varje nationalpark. Läs mer om Xplore.



## Augmented Reality-spel som en del i naturvägledning

I staten New Yorks skyddade naturområden arbetar man med naturvägledning genom augmented reality-spel (AR). Med smartphones kan besökare lösa uppgifter och ta sig runt till olika platser och på så sätt lära sig om och få en relation till området. Ofta får man agera utifrån en viss roll i spelet. Se video.

New York State Parks lyfter fram fördelarna med AR-spel i naturen och menar att det ofta är kostnadseffektivt för förvaltningen av områden att arbeta med sådana spel, då de är en populär form av naturvägledning som kräver relativt liten personalinsats. Se en video om Augmented Reality, med tips om hur man tar fram AR-spel.

Även i Sverige provas AR. Till exempel vid Kungshögarna i Gamla Uppsala (bilden), för att visa hur platsen såg ut på järnåldern. Se Svt-reportage.

---

## På gång inom naturvägledning

- [8th World Environmental Education Congress](#), 29 juni - 2 juli, Göteborg
- [Ute är inne](#), 17-18 september, Linköping
- [Sharing Cultures](#), 21-23 september Algarve, Portugal
- [Känsliga ämnen och naturvägledning](#), 8-9 oktober, Läckö
- [Association for Heritage Interpretation](#), 21-20 oktober Wiltshire, Storbritannien

Läs mer och kom gärna med tips till CNV:s kalendarium.



### Facebook för naturvägledare

För dig som vill diskutera med andra naturvägledare finns Facebook-gruppen "Naturvägledare i Sverige".

Gå med i gruppen [här!](#)



### Ekosystemtjänster

Tema för 2015 års *Naturens år*-samverkan är Ekosystemtjänster. CNV samordnar nätverkets arbete under året.

Läs mer [här](#)



### Grupp för naturvägledare

Gå gärna med i LinkedIn-gruppen "Naturvägledare i Sverige" för att diskutera aktuella frågor med andra naturvägledare.

Gå med i gruppen [här!](#)



### Naturvägledare, visa vem du är!

För att synliggöra naturvägledare i CNV:s nätverk som vill ha kontakt med andra har CNV tagit fram ett formulär där du kan berätta om din verksamhet. Valfri del av informationen publiceras på CNV:s webbplats. Formuläret finns [här](#) och presentationen av nätverksmedlemmar finns [här](#).

---

Trevlig sommar!  
Centrum för naturvägledning

-----

Detta är ett utskick från Centrum för naturvägledning, CNV. Sprid gärna informationen vidare inom din organisation. Genom att vara ansluten till CNV:s nätverk får du vårt nyhetsmail med aktuell information om utbildningar, seminarier och andra aktiviteter hos CNV. Du får även nyhetsbrevet Naturvägledaren med tre - fyra nummer per år med aktuell information om vad som är på gång inom naturvägledning i Sverige och internationellt. Om du inte önskar få information från CNV i fortsättningen, var snäll och meddela oss det via [e-post](#). Du kan även avregistrera dig från att få nyhetsmailen [här](#).

Läs mer om naturvägledning på <http://www.cnv.nu>.

---

Dela detta nyhetsmail med andra

