



Knöltillväxt och skördeutveckling hos olika potatissorter

Jannie Hagman-Lundin och Björn Andersson
Institutionen för ekologi och växtproduktionslära
SLU, Uppsala

Målet med projektet är att undersöka hur olika potatissorter tillväxer under odlingssäsongen. Med detta underlag kan tillväxtkurvor för de olika sorterna beräknas, och dessa kurvor kan sedan användas för att beräkna kostnaden för att tvingas avbryta en potatisgröda i förtid, till exempel på grund av ett bladmögelangrepp.



FÖRSÖKSPLAN

Randomiserat split-plotförsök med skördetidpunkter på smårutorna och sorter på storrutorna.

I försöket ingår tre potatissorter;

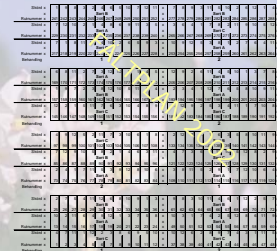
- **Fresco** är tidig och mottaglig för bladmögel, men har ganska god motståndskraft mot brunröta.
- **Matilda** är medelsen potatissort som har viss motståndskraft mot bladmögel.
- **Escort** är en sen potatissort med bra motståndskraft mot både bladmögel och brunröta.

Skötsel enligt KRAV-regler, förutom fungicidbehandling av halva försöket

Skörd en gång i veckan från mitten av juli. Efter begynnande bladmögelangrepp skördas rutorna två gånger i veckan.

Bladmögel graderas på storrutorna under växtsäsongen och andelen brunrotade knölar bestäms efter skörd.

Knölvikt, knölnantal och storleksfördelning analyseras rutvis.



SORT	BEHANDLING
A - Fresco	1 - Ingen bladmögelbekämpning
B - Matilda	2 - Fungicidsprutning 1gr per vecka
C - Escort	



RESULTAT 2002 Götala, Skara



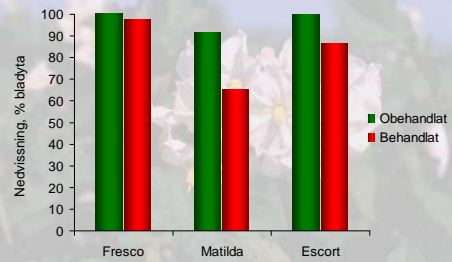
2002-08-02



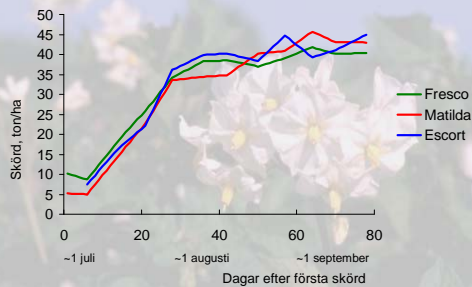
2002-08-22



RESULTAT 2002 Götala, Skara Nedvissning 2002-08-22



RESULTAT 2002 Götala, Skara Jämförelse sorter



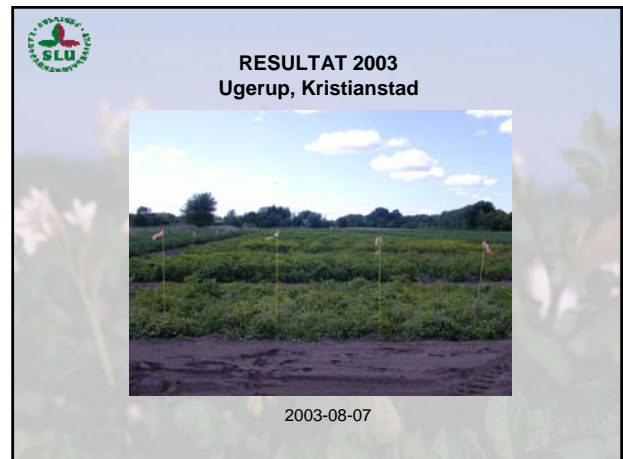
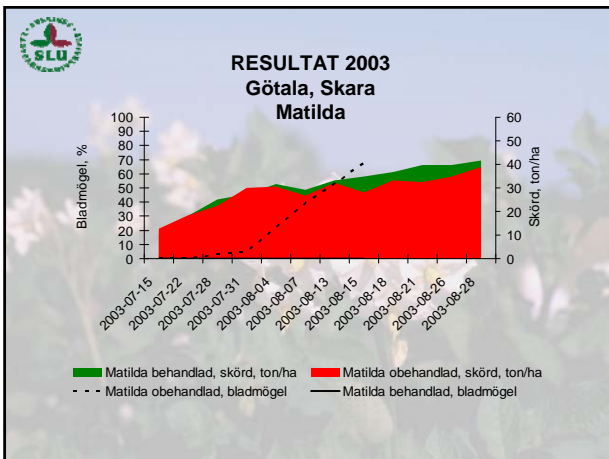
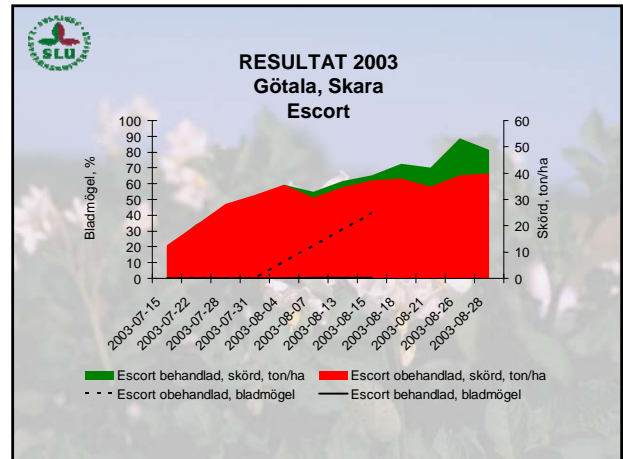
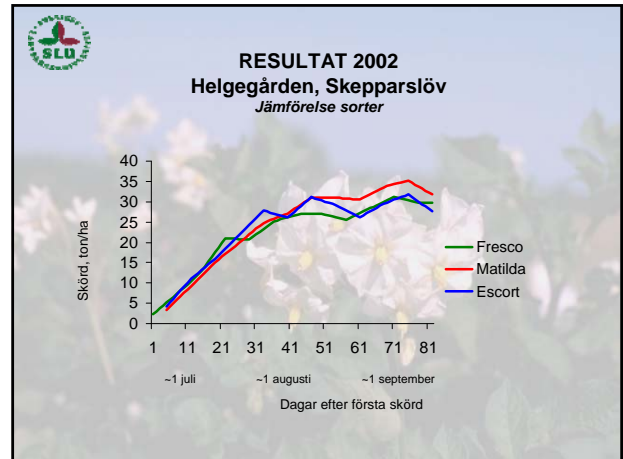
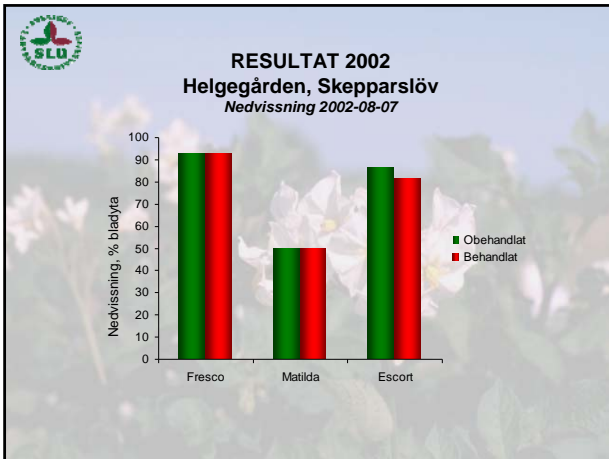
RESULTAT 2002 Hellegården, Skepparslöv

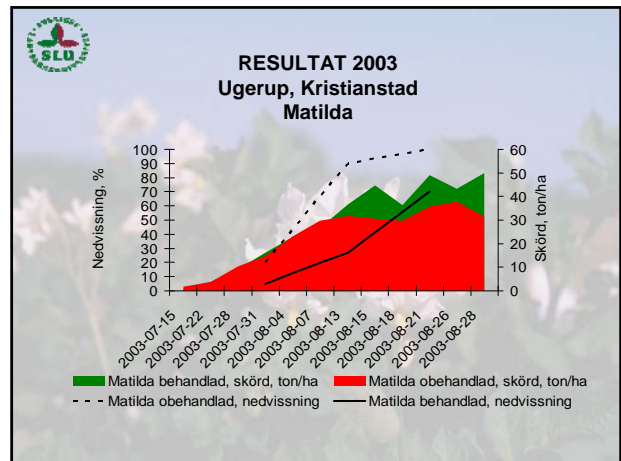
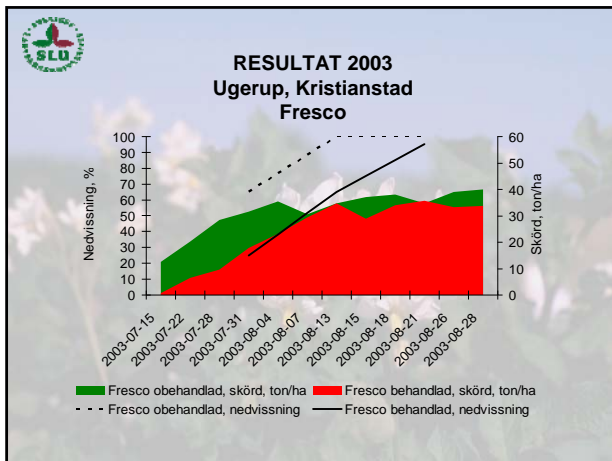


2002-06-26



2002-08-01





Knöltillväxt och skördeutveckling hos olika potatissorter
Sammanfattning

2002	2003
<ul style="list-style-type: none"> - Skördetillväxtens korrelation till nedvissning var svag - Angreppen av bladmögel blev små i försöken 2002 och utslagen av bekämpning uteblev i stort sett - Resultaten visar på olika tillväxtmönster hos de sorter som ingick i försöken 	<ul style="list-style-type: none"> - Under 2003 angreps försöken kraftigt av bladmögel och visnade ner tidigt - Skillnaderna i nedvissning mellan behandlat/obehandlat hade effekt på skördetillväxten - Stora skillnader mellan försöksplatserna - Resultaten visar på olika tillväxtmönster hos de sorter som ingick i försöken