

Foderförsök med värphöns och slaktkyckling

Lotta Jönsson



Sveriges Lantbruksuniversitet & Kristinebergs Marina Forskningsstation

Disposition

- Bakgrund
- Musselodling
- Genomförda försök
- Slutsats

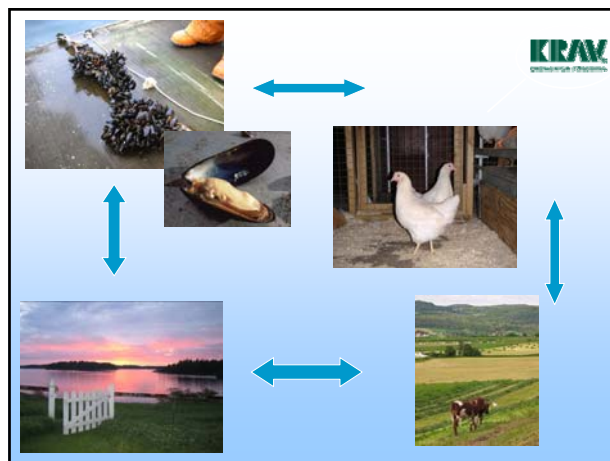
Bakgrund

- Aminosyrabehov hos fjäderfä
- KRAV produktion
 - regelverk
 - 100% regeln
- Musslor – miljövinst & bra prote



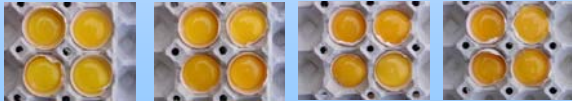
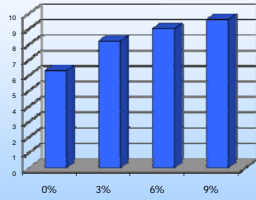
Musslor

- Musslor – miljövinst & bra proteinkälla
- Musseltoxin (okadasyra)



Pilotstudie

96 LSL (Lohman Selected Leghorn) höns, 12 grupper i inredda burar

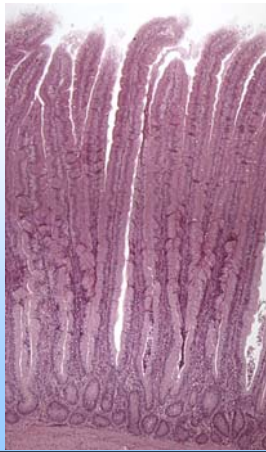


Toxinförsöket

- Produktionsdata
- Foderkonsumtion och kroppsvikt
- Analys av gulan
- Vävnad från tunntarm, körtelmage, muskelmage, lever och skalkörtel



Tunntarm kontroll



Slaktkycklingförsök

288 (Ross 308) slaktkycklingar, 36 grupper, 9 olika försöksfoder (0, 3, 6, 9, 12 % musselmjöl resp. fiskmjöl)



	proteinkälla		p-värde
	musselmjöl	fiskmjöl	
Vikt, g	2231	2214	0,67
Foderomvandling ¹	1,87	1,80	0,14
Foderintag, g	4153	3987	0,37

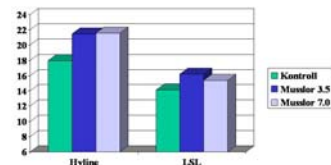
Värphönsförsök

678 LSL (Lohman Selected Leghorn) höns och 678 Hyline white höns, 12 grupper i aviärsystem

	Kontroll		Musslor 3,5 %		Musslor 7 %		p-värden	
	Hyline	LSL	Hyline	LSL	Hyline	LSL	Foder	Hybrid
Värpprocent	85,0	89,0	86,1	91,2	84,5	89,2	0,23	0,0015
Äggvikt, g	63,4	61,8	64,1	62,4	63,9	62,5	0,06	0,0002
g foder/höna/dag	109,9	117,5	107,8	117,8	111,1	119,2	0,51	0,0018
Kg foder/kg ägg	2,04	2,14	1,95	2,07	2,06	2,14	0,28	0,0613
Dödlighet	5,3	8,4	4,7	10,2	4,0	6,6	0,78	0,2022

Värphönsförsök, forts.

Bedömning av fjäderskrud vid 51 veckors ålder. 24 poäng är en fullfjädrad och 6 poäng är nästan helt naken höna



Kommande/pågående försök

- Smaktester på ägg
- Försök med olika nivåer av okadasyra i foder till slaktkyckling

Slutsatser

- Musselmjöl i använda mängder fungerar utmärkt som proteinråvara till fjäderfä
- Resultaten gällande djurhälsa, produktion och äggkvalitet har varit goda
- Musslor har dessutom en positiv effekt på miljön

