

Hur går förhandlingarna i EU och beslut om EU-reglerna för ekologisk produktion?



Jackis Lannek
Jordbruksverket



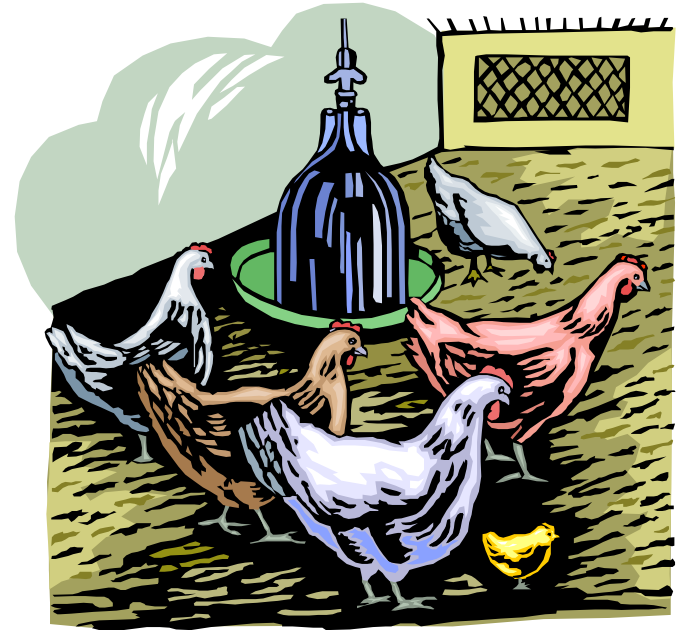
Regelverket

- ☺ Vad som är ekologiskt styrs av EU-förordningar.
- ☺ Hierarki: mål-princip-grundregel, samt övergångsregler och undantagsregler



Nuläge- undantagsregel löper ut

§ Under 12 månader:
Högst 5 % icke ekologiskt beräknat på torrs substansinnehållet i foder, räknat på jordbruksprodukter. Daglig ranson ok med upp till 25 % icke ekologiskt.



Listade råvaror och tillsatser

§ De icke ekologiska råvarorna ska vara listade i bilaga V.

§ De ekologiska animalierna ska vara listade i bilaga V.

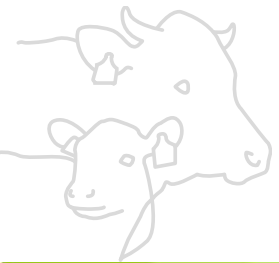
§ Produkter och biprodukter från fiske ska vara listade i bil V.

§ Alla tillsatser ska vara listade i bilaga .VI



Grovfoder

§ Grovfoderväxter, färska eller torkade, eller ensilage, ska ingå i den dagliga foderransonen.



Självförsörjning

§ Grundregel: i första hand ska foder till djuren anskaffas från den anläggning där djuren hålls eller från andra ekologiska anläggningar i samma område.

§ Ingen detaljregel för fjäderfä.



Och sedan då?

Foderförslaget har diskuterats länge. Specifika frågeställningar har identifierats:

- Behov av självförsörjningsgrad
- Märkning av foder
- Undantagsregeln – hur klara unga enkelmagade djur när det blir 100% ekologiskt?
- Positivlistorna



Självförsörjning

Inte trovärdigt utan detaljregel. Behövs för att följa upp grundläggande principer.



KOMs förslag har varierat: Från 50% från egen gård eller gårdar i samarbete till 40% från egen gård och därutöver från närregionen.

Så tyckte SCOF



Märkning av foder

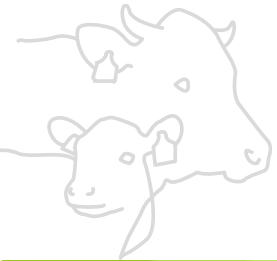
Kommissionen försöker hitta formuleringar som gör att märkningsreglerna inte krockar med foderreglerna. Kan bli så att färdigfoder till värphöns inte kommer att kunna märkas som ekologiska, men de får fortfarande ges till ekologiska höns.

Förslag: "at least 95 % of the product's dry matter is comprised of organic agricultural products"



Hur klara 100%

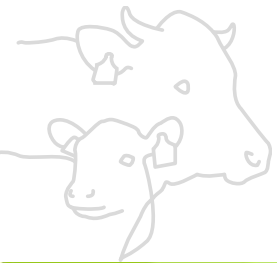
- ☺ Tydliga besked i aktionsplanen att inte ändra satta datum.
- ☺ Att förlänga undantagsregeln är känsligt då det går emot syftet i rådsförordningen.
- ☹ Ont om (billiga) ekologiska proteinråvaror med bra aminosyrasammansättning (ex potatisprotein, majs gluten)
- ☹ Många proteingrödor är importerade- inte så "ekologiskt".
- ☹ Fiskmjöl har låg acceptans av konsumenter.
- ☹ Unga djur kan drabbas extra svårt om fodret är otillräckligt anpassat till behoven.



Hur klara 100%

Först föreslog KOM unga grisar och fjäderfä (upp till 40 respektive 28 dagar) få upp till 1% konventionellt potatisprotein och /eller majs gluten t o m 31 december 2013.

På en dag får man ge upp till 25 % konventionella foderråvaror.



Om det tyckte SCOF



Regeln måste ju rimligen tillämpas efter avväjning. "Fjäderfä" är många olika arter. Svårkontrollerat.

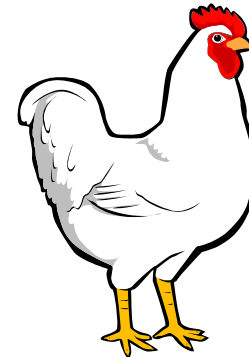


Hur klara 100%

Senaste förslaget från KOM: förlängning av undantagsregeln:

- 3% 2012
- 1% 2013
- Av jordbruks-
ursprung
- Inga max 25% per
dag

- Blandad respons från SCOF.
- Löser ej alla problem.



Positivlistorna

- Expertgruppen EGTOP har granskat några tillsatser (o likn).
- Anpassa listor till generell lagstiftning
- Kanske helt stryka lista över vegetabiliska och animaliska råvaror.

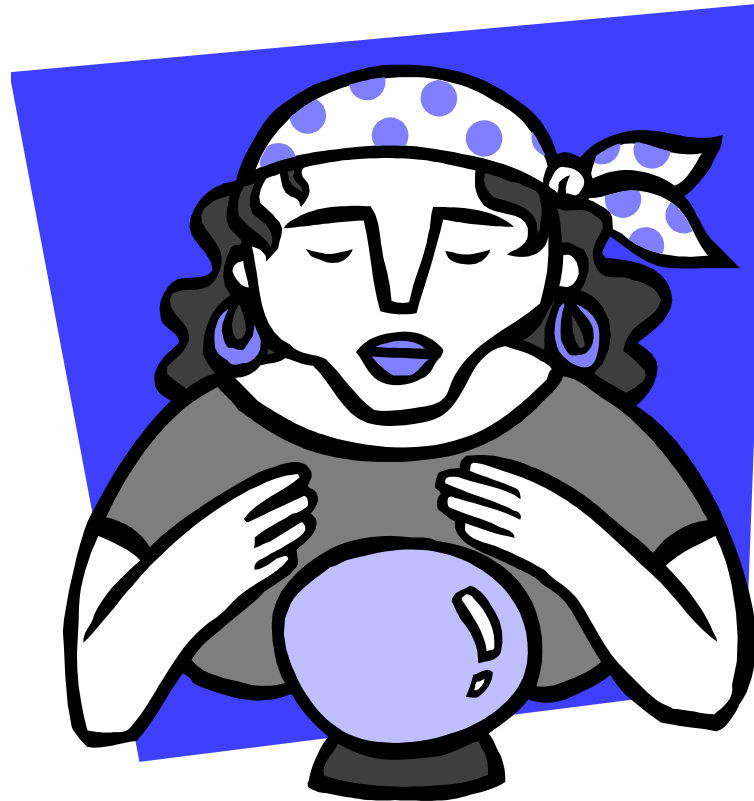


Vad tyckte SCOF?

- Troligen bra, men vad kan konsekvenserna bli?



Så hur blir det efter nyår?



Vad kan utgå från?

- !! Även om det blir en förlängning kommer den att bli kort.
- !! Eventuella beslut kommer att komma sent, sannolikt så sent som i december och då bör man redan ha foder i silon för att klara början av januari.
- !! Om det blir specialregler för unga djur: antingen 28 dygn, eller till dess att bröstbenet förbenats.
- !! Om det endast blir vissa utvalda råvaror är det få som kommer ifråga.
- !! KOM vill förenkla regelverket. Kan de stryka positivlistorna över råvaror lär de göra det.

