
 Sveriges lantbruksuniversitet
 Swedish University of Agricultural Sciences
 Nationellt centrum för djurvård (SCAW)

Utevistelse och djurskydd

Birgitta Staaf Larsson
 Nationellt centrum för djurvård, SCAW
 EPOK-seminarium 21 november 2012

Djurskyddslagen



- 4 § Djur skall hållas och skötas i en god djurmiljö och på ett sådant sätt att det **främjar deras hälsa** och ger dem möjlighet att **bete sig naturligt**.

Statens jordbruksverks föreskrifter och allmänna råd (SJVFS 2010:15) om djurhållning inom lantbruket m.m.; L 100




 Lämplig markbeskaffenhet

- 1 kap. 34 § Marktytor som är hårt belastade av djuren ska vara hårdgjorda, dränerade eller naturligt ha motsvarande funktion.




 Lämpliga djur



- 1 kap. 35 § Endast djur som är lämpade för utevistelse under den kalla årstiden får hållas som utgångsdjur. En ytterligare förutsättning är att de yttre förhållandena såsom terräng och markbeskaffenhet är lämpliga för djuren.


 Nederbörd omkring nollstrecket är mycket mera problematiskt för djur än nederbörd vid temperaturer neråt 10-15 minusgrader. Om snö då ligger kvar på ryggen utan att smälta får djuren inte illa.



SLU

Ligghall



- 1 kap. 36 § Utegångsdjur ska under den kalla årstiden när betestillväxt inte sker ha tillgång till ligghall eller annat stall som ger dem skydd mot väder och vind samt en torr och ren ligghalts.

SLU

Definition ligghall:



- Stall med ligghalts för lösgående djur. Djuren hålls inte instängda i stallet utan kan själv välja när de vill använda det.

SLU

Krav belysning



- 1 kap. 26 § Kravet på fast monterad belysning gäller inte för ligghaller under förutsättning att tillräcklig belysning som möjliggör tillsyn är ordnad på annat sätt.

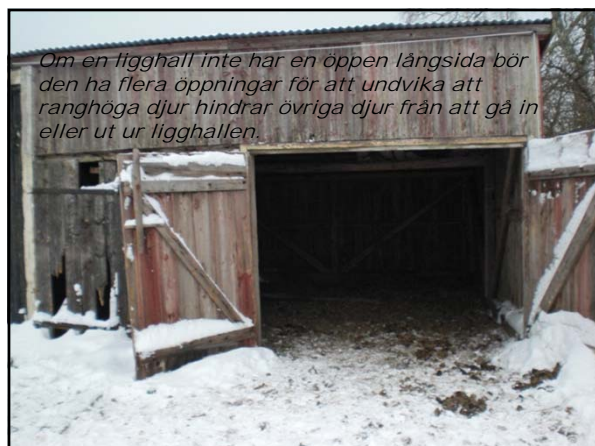
Friska kalvar



SLU

Bra skydd mot vind och väder





Allmänna råd till 4 § djurskyddslagen

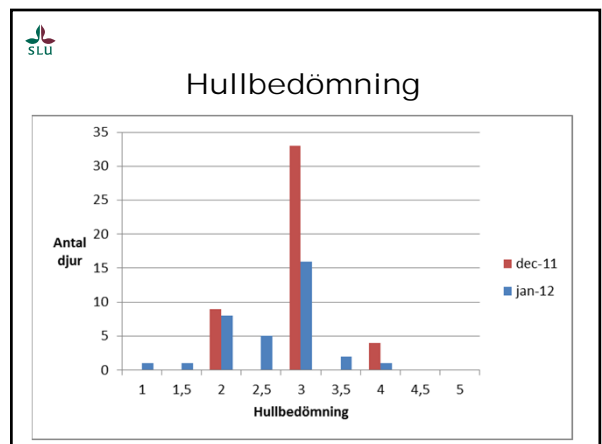
- Grisar som hålls utomhus under den varma årstiden bör ha tillgång till gyttebad.

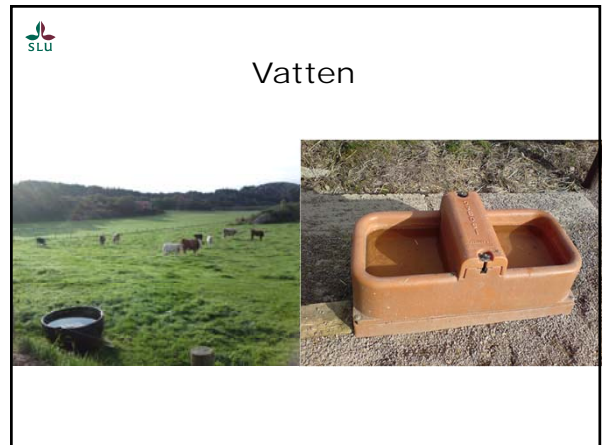
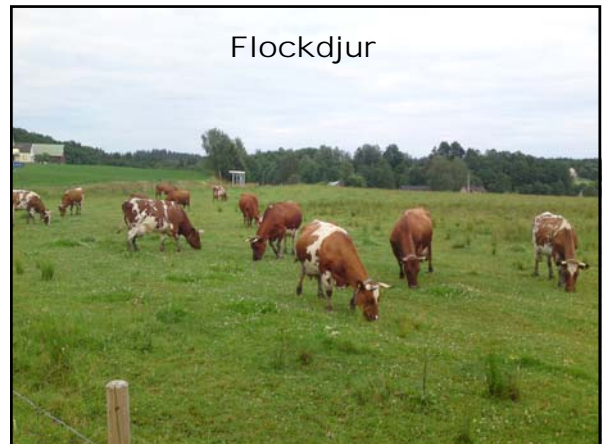




Plast runt balar







SLU

Skaderisker



- 1 kap. 33 § Betesmarker, rastgårdar och drivningsvägar ska vara fria från föremål med uppenbar risk att skada djuren.

SLU

Stängsel



Stängsel som innehåller taggtråd får **inte** vara **elektrifierade**. Elektrifierad elstängseltråd får dock monteras på stängsel som innehåller taggtråd om fastsättningsanordningen utförs på ett sådant sätt att ett horisontellt **minimivstånd av 150 mm** mellan elstängseltrådarnas och taggtrådarnas vertikalkplan säkerställs.

SLU


Träna djuren inför transport



SLU

Fjäderfä

- 6 kap.11 § I anläggningar där djuren har möjlighet till utevistelse ska utomhusytorna ha en area som är anpassad till beläggingsgraden och markytans beskaffenhet så att föroreningar undviks.



SLU

- Utomhusytorna ska vara försedda med skydd mot dåligt väder och rovdjur.
- I anläggningar med plats för mer än 350 djur ska flera öppningar ge tillträde till utomhusytorna.



SLU

När olyckan varit framme



