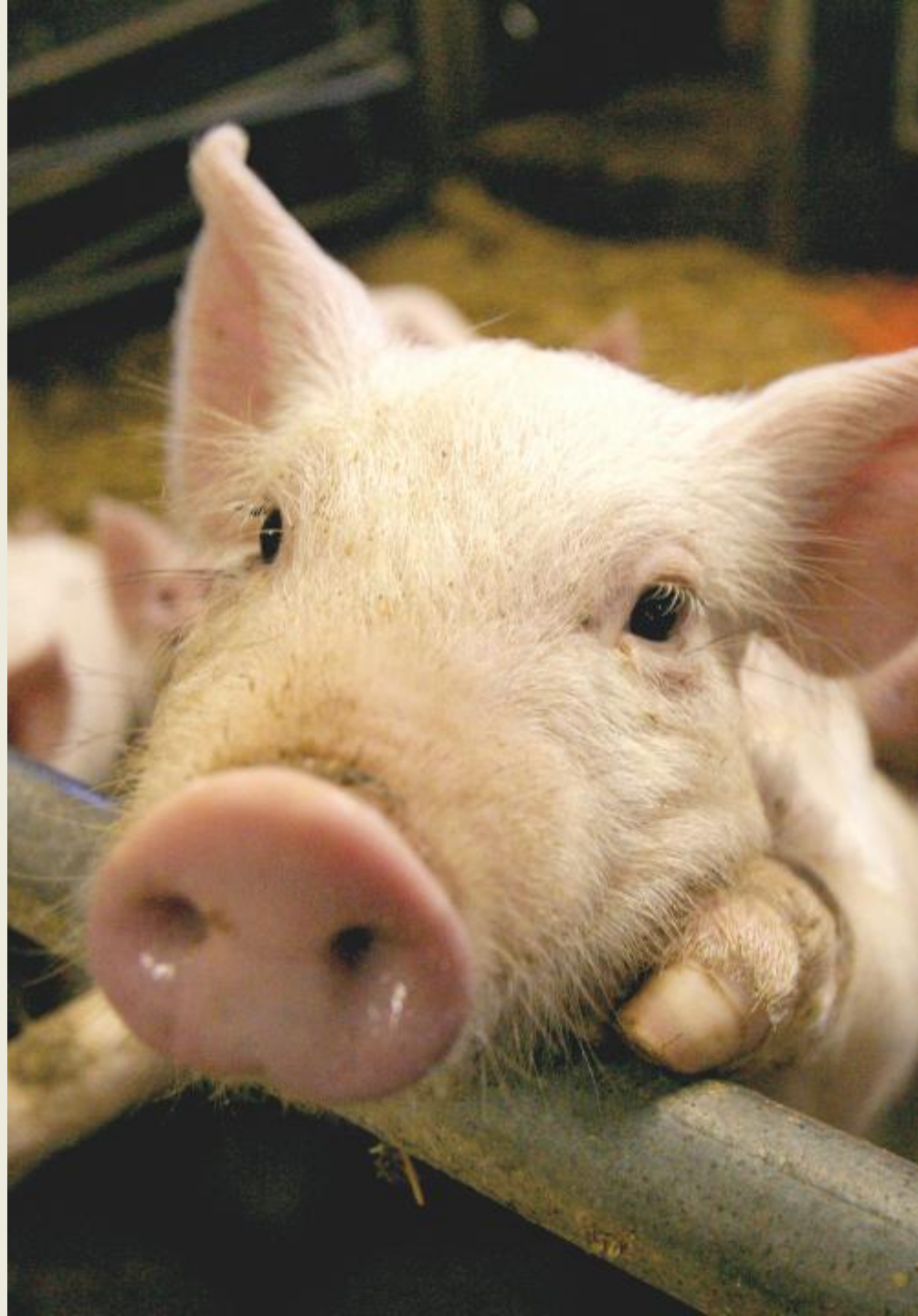
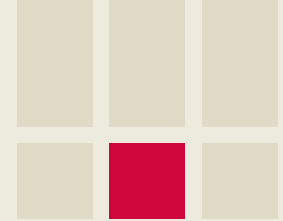


Aktuella frågor för ekologisk gris produktion

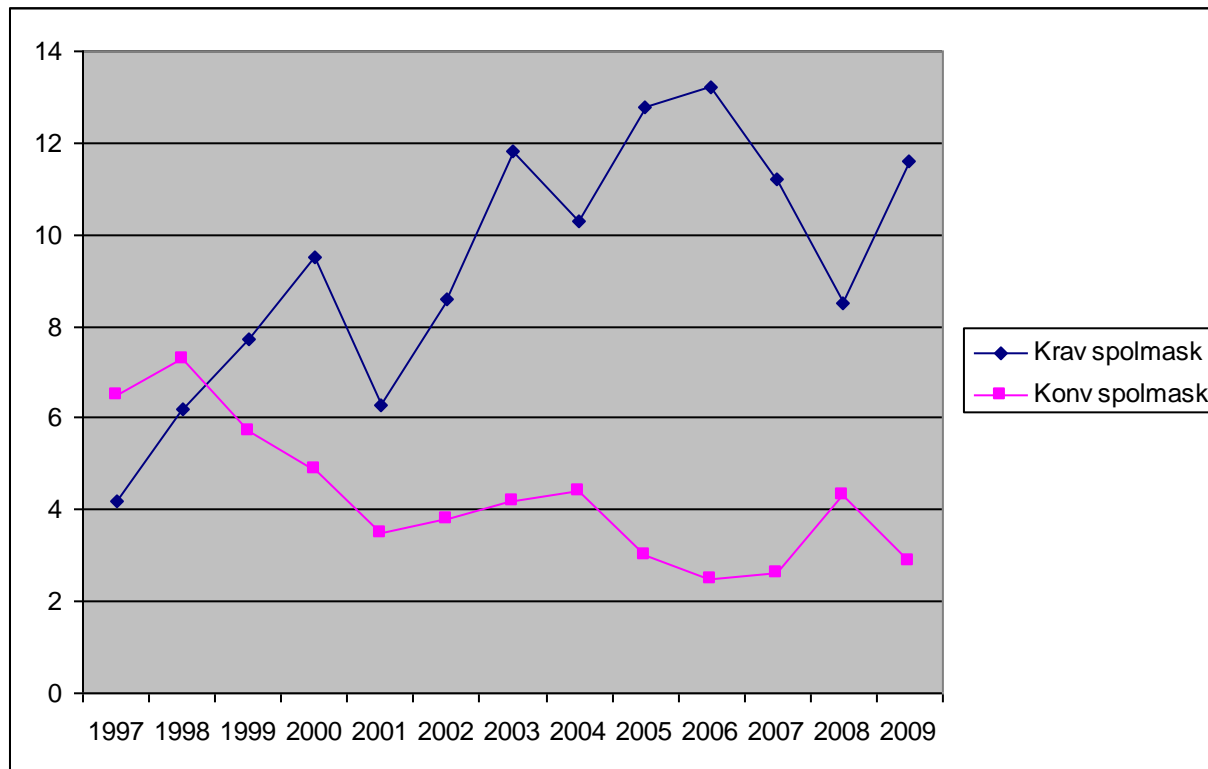
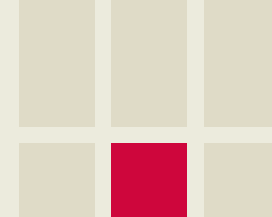


KRAV-grisens besiktningsfynd vid slakt

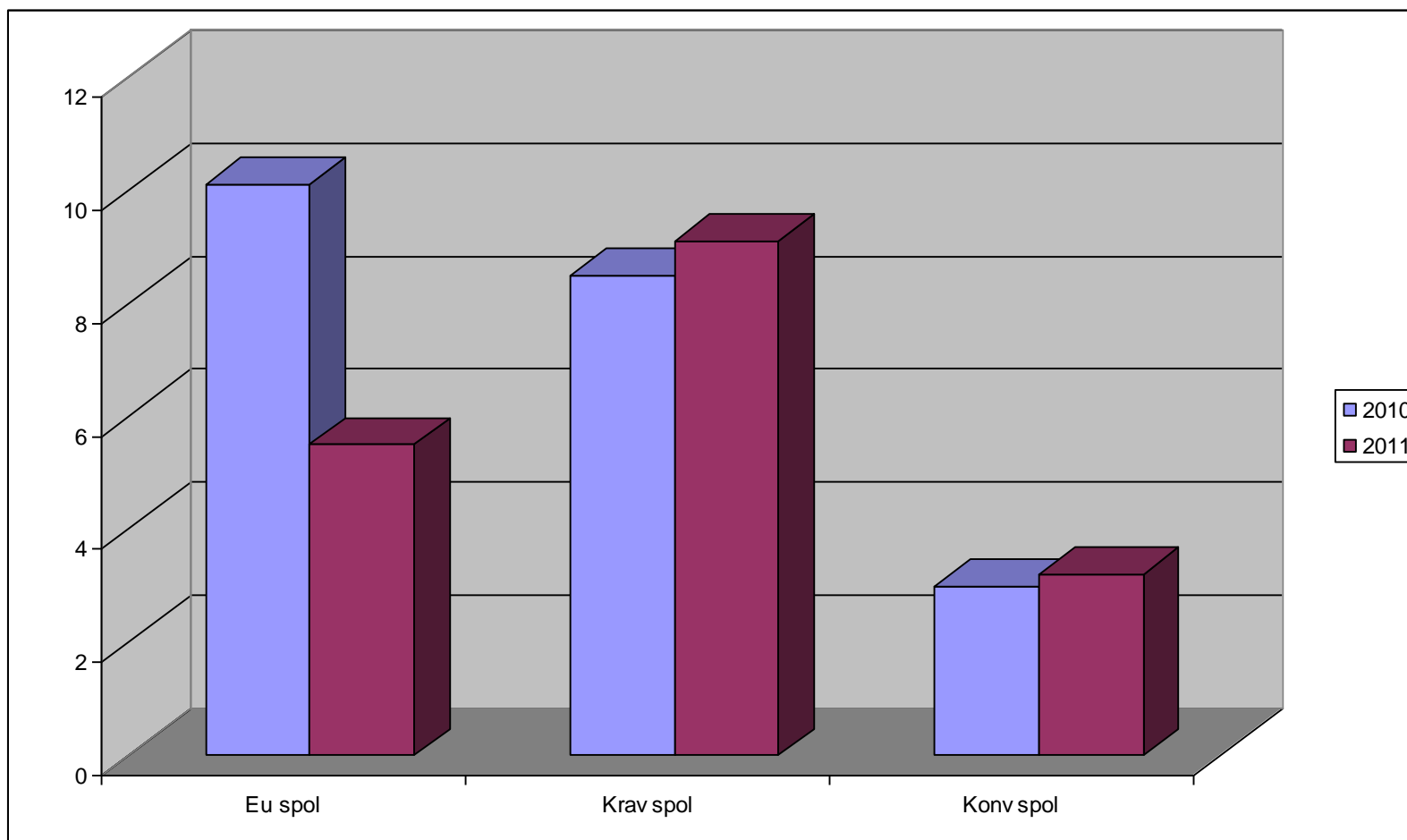
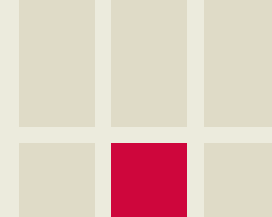


- SvDHV följer de inrapporterade besiktningsfynden från slaktade KRAV grisar och jämför dessa med konventionella grisar. Data finns sedan 1997.
- EU-ekologiska grisen tillkom 2010
- Luftvägs-infektioner
- Ledskador
- Parasitär leverskada
- Bölder
- Svanskador

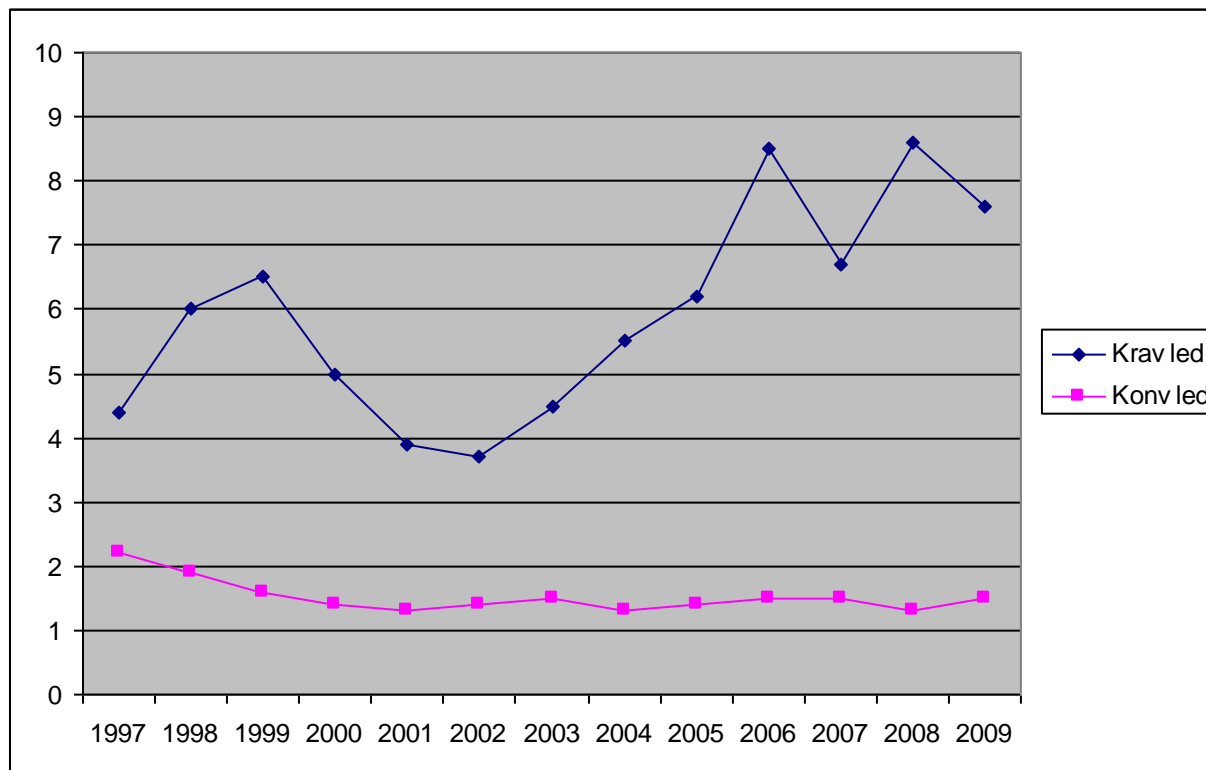
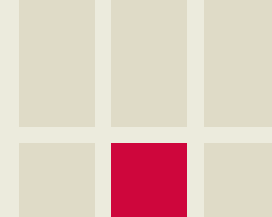
Parasitskadad lever



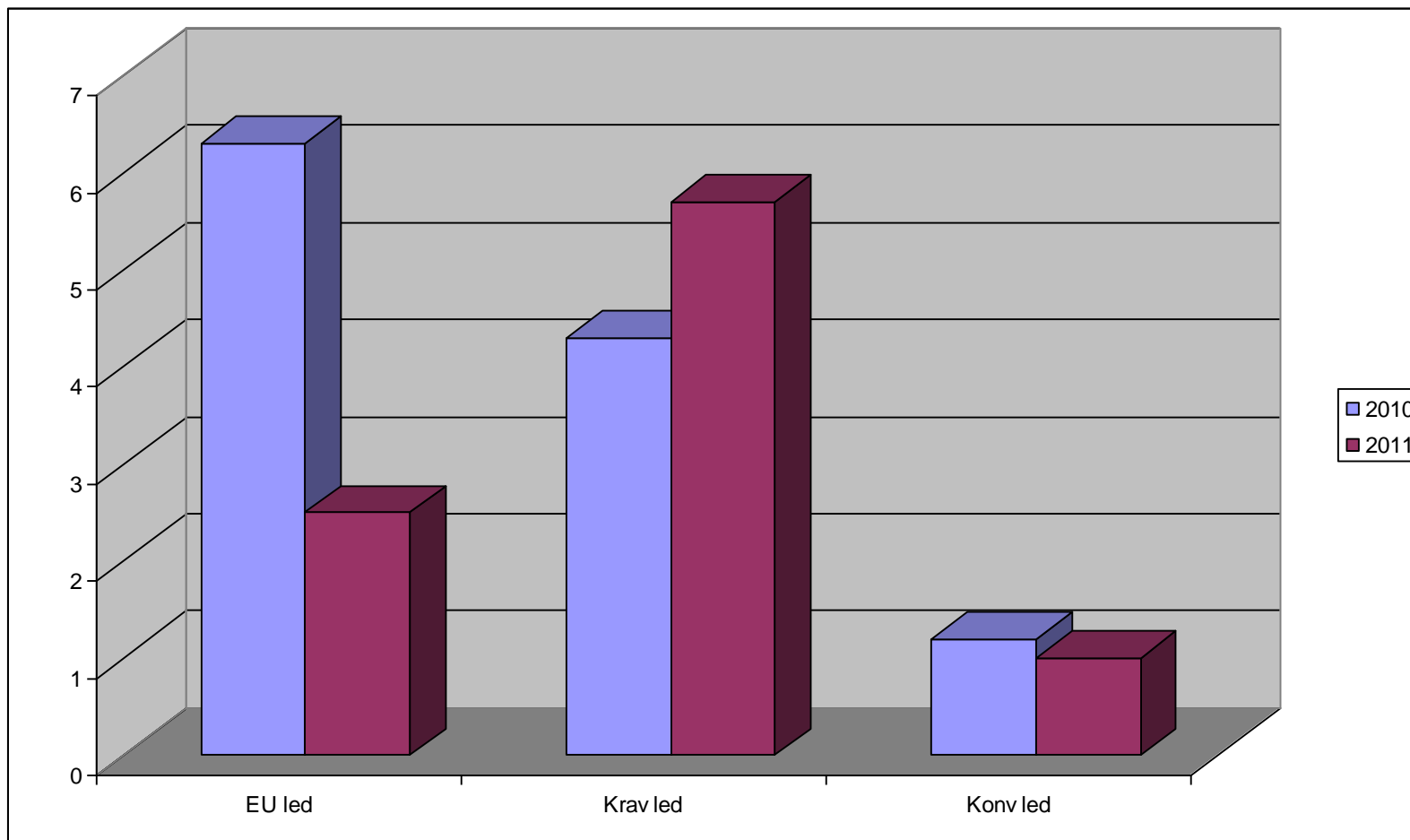
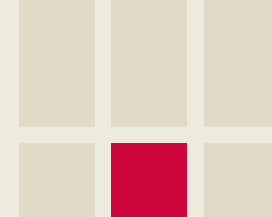
Parasitskadad lever 10 o 11



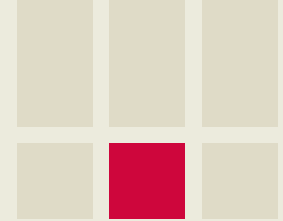
Ledskador 97-09



Ledskador 10 o 11

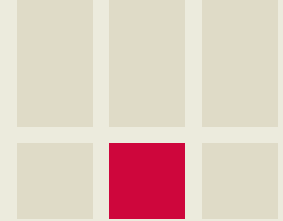


Varför har ekologiska grisar mer ledanmärkningar...



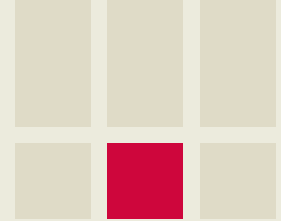
- 71 leder från totalt 49 KRAV-grisar samlades in i normalslakten på slakteriet i Skara 2007
- Bakteriologiska prover togs ut och patologanatomiska undersökningar av lederna gjordes på SVA och SLU

Varför har ekologiska grisar mer ledanmärkningar...



- Endast i åtta leder var orsaken infektiös
- De dominerande fynden är varierande grader av osteokondros





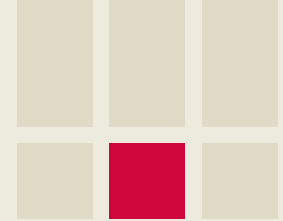
Kartläggning av benskador inom ekologisk grisproduktion

Pernille Engelsen Etterlin

Benhälsa hos ekologiska slaktgrisar – påverkar galtens ras

Ann Wallenbeck

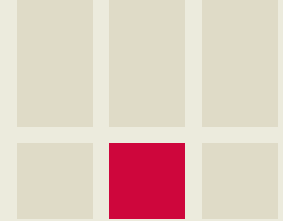
Kartläggning av benskador inom ekologisk grisproduktion



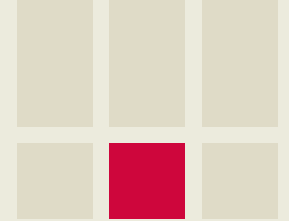
- Provocerar utevistelsen eller är det subkliniska yttringar av infektioner vi ser i slakten?



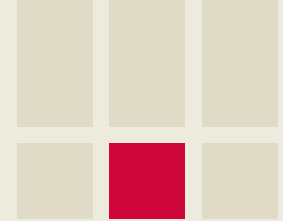
Benhälsa hos ekologiska slaktgrisar – påverkar galtens ras?



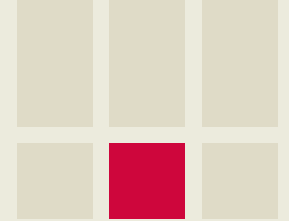
Utevistelse i EU-ekologisk- produktion



Men också i svensk KRAV produktion 8 månader/år



Utevistelse betesperioden

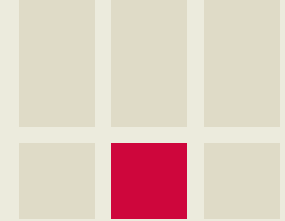


EU

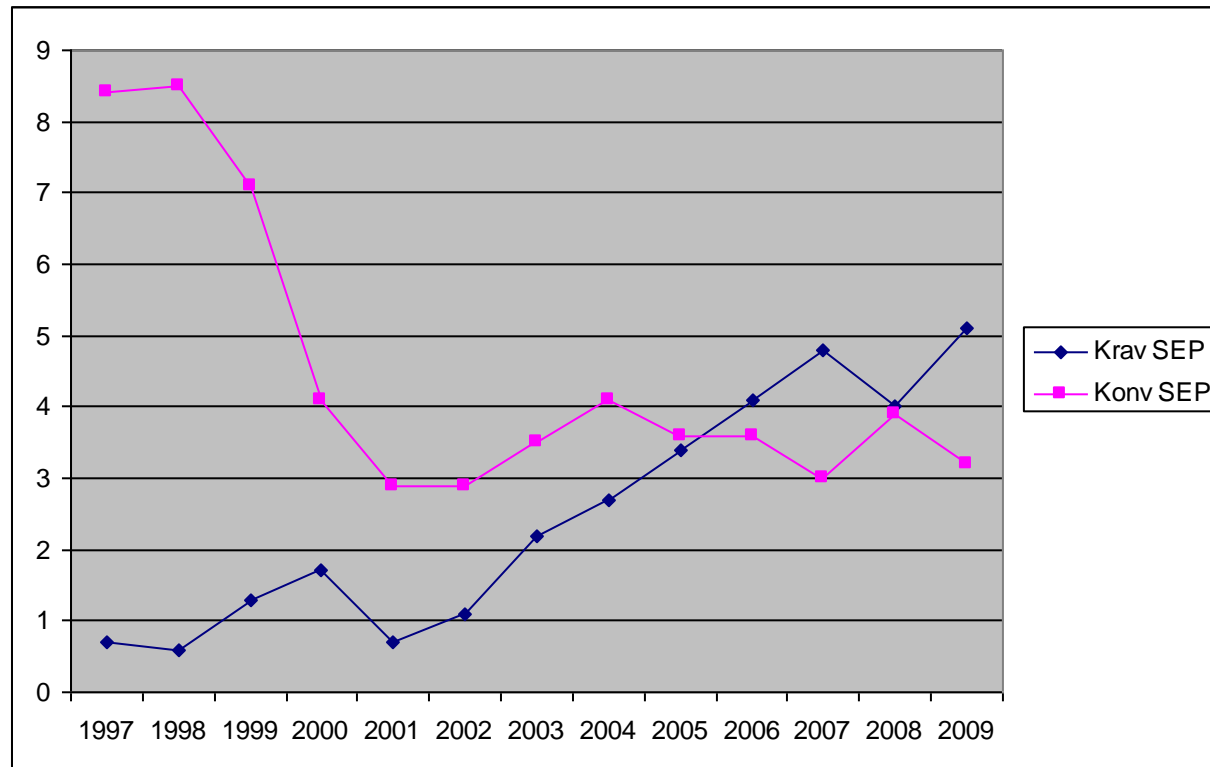


KRAV





Lunginflammation typ SEP 97-09



Lunginflammation typ SEP 10 o 11

