



# Baljväxter till humankonsumtion - Sverige och Europa

AgrD Fredrik Fogelberg, JTI – Institutet för jordbruks- och miljöteknik, Uppsala, Sverige

# Vilka baljväxter pratar vi om?

- Åkerböna/bondböna
- Trädgårdsböna (bruna, röda, vita, kidney)
- Sojaböna
- Ärtor (gråärter)
- Linser

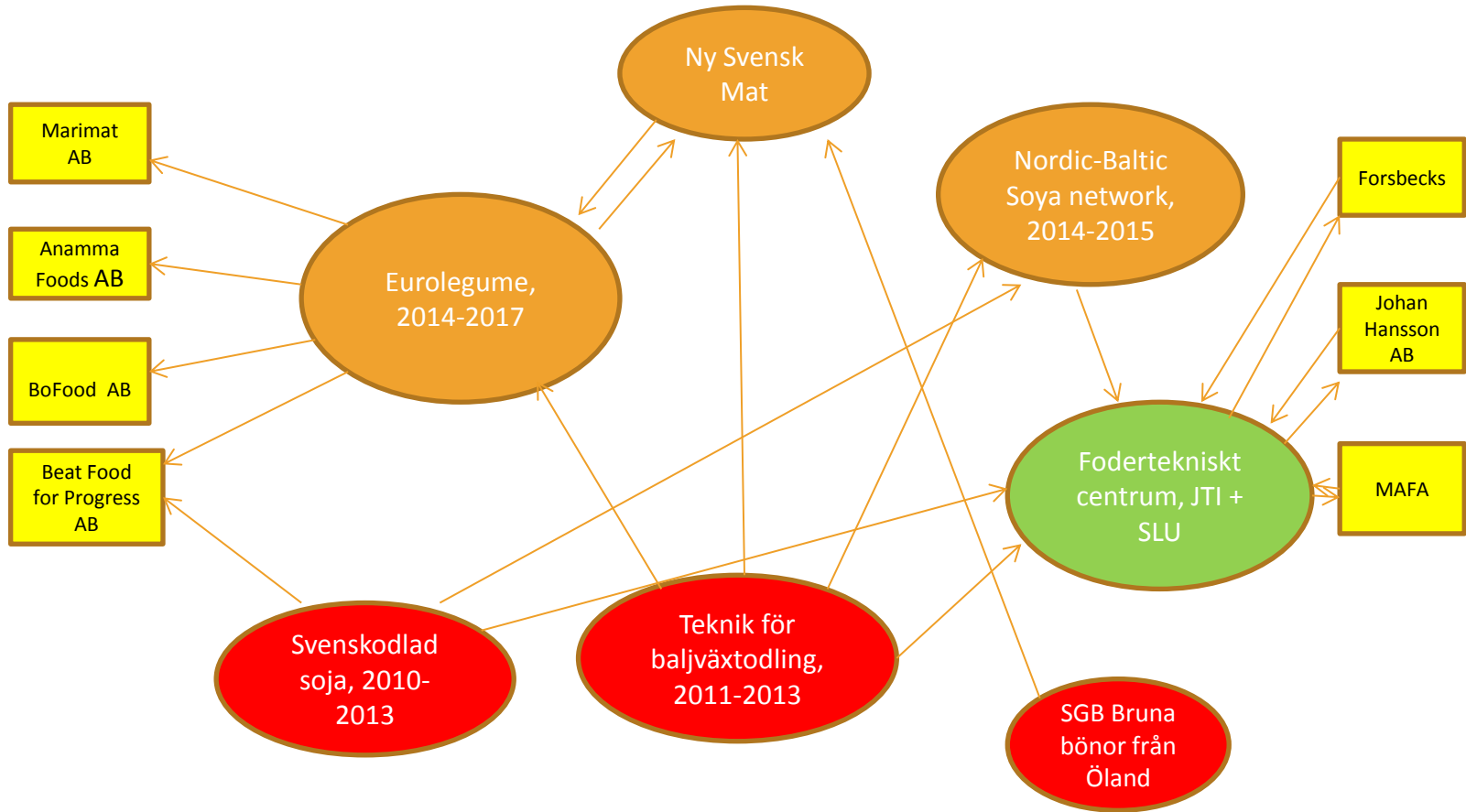
# Varför baljväxter?

- Intresset för baljväxter har ökat i Sverige och internationellt rent allmänt
- Det finns ökad vilja/intresse att tillgodose marknaden med nya produkter
- Nya produkter innebär att "nya" råvaror blir intressanta eftersom man kan ladda in mervärden i dessa (eko, svenskt, nyttigt, vegetariskt, närproducerat, certifierat, klimatvänligt...)
- Konsumenter och lantbrukare ser möjligheter att använda regionala/lokala råvaror till mat och foder.

# Internationell språkförbistring...

- Bondböna kallas ofta 'broad bean', men det innebär inte att bönan i sig är större än åkerbönan.
- 'Faba bean' och 'fava bean' är samma sak
- Trädgårdsböna kan kallas 'garden bean' eller 'field bean', ibland 'dry field bean'.
- Soja och lupin enklare, soybean, lupines

# Projekt inom foder och livmedel



# Eurolegume 2014-2017

- 2014-2017 pågår ett EU-projekt som undersöker lämpliga sorter av åkerböna, ärtor och vignaböna (black-eye bean) ur ett odlings- och livsmedelsperspektiv.
- Projektet skall ta fram sorter som passar för odling i såväl södra som norra Europa.
- Projektet skall också ta fram mat och foder baserade på de valda sorterna



# Var kan man odla?

- Soja – kustlandskapen, Mälardalen
- Trädgårdsböna – Skåne, Blekinge, Öland och Gotland
- Åkerböna/bondböna – Götaland, Mälardalen
- Linser – Skåne?
- Lupin – Skåne, Öland, Gotland
- Ärtor – Götaland, Mälardalen



# Utsäde – en flaskhals

- Vanliga ärter – inget problem
- Gråärter – Lettland, prata med JTI
- Soja – få aktörer, Svenska Foder AB, prata med JTI
- Åkerböna – inget problem
- Bondböna – svårt att få tag på sorter i Sverige i större mängd
- Trädgårdsböna – mkt svårt att få tag på sorter i Sverige

# Utsädesleverantörer

- Treasure Valley Seeds (USA)
- Kalmar-Ölands trädgårdsprodukter
- Saatbau Linz (Österrike)
- ZIA (Tjeckien)
- Fratelli Ingegnoli (Italien)
  
- 'Seed' och 'trade name' är olika saker

# Odlingsteknik – generella knep

- Åkerbönan sås tidigt
- Alla andra bönor sås sent (maj)
- Bra jordbearbetning före sådd
- Konventionellt eller ekologiskt möjligt
- Kom ihåg radrensningsteknik!
- Bestånden sluter sig sent
- Kvävefixerande bakterier för soja

# Lätt att odla...?

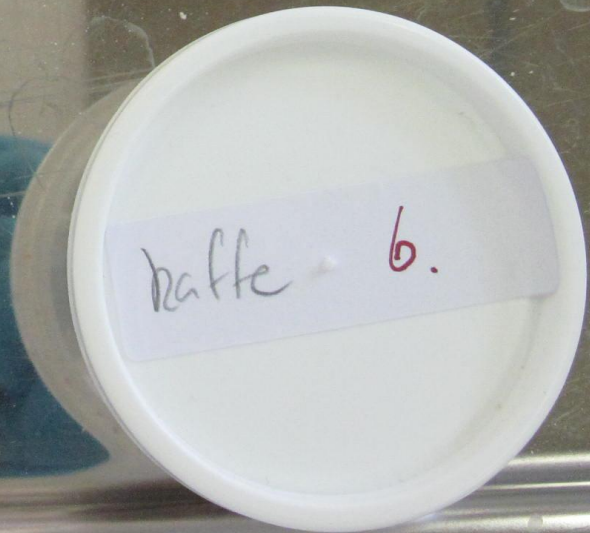
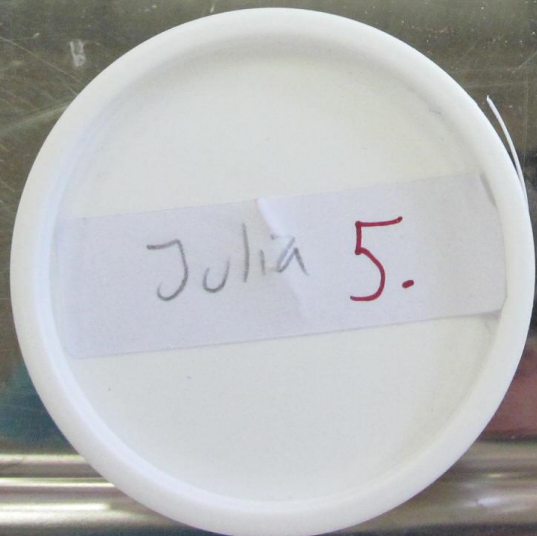
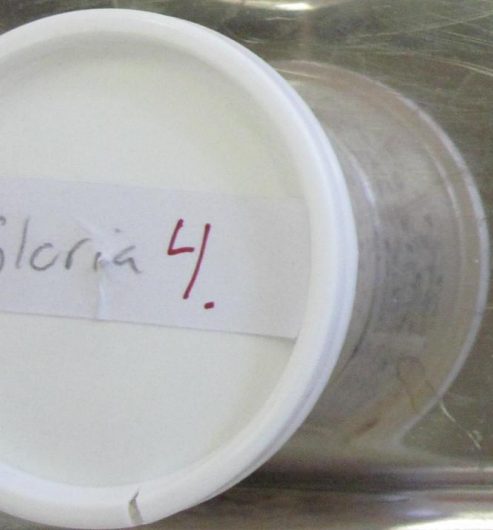
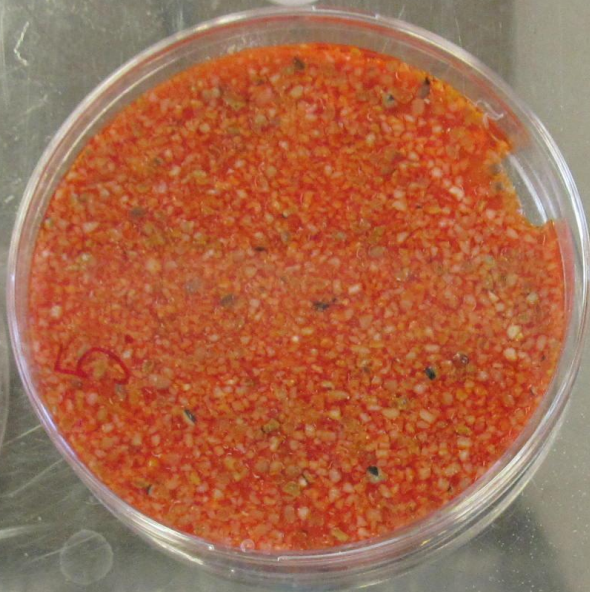
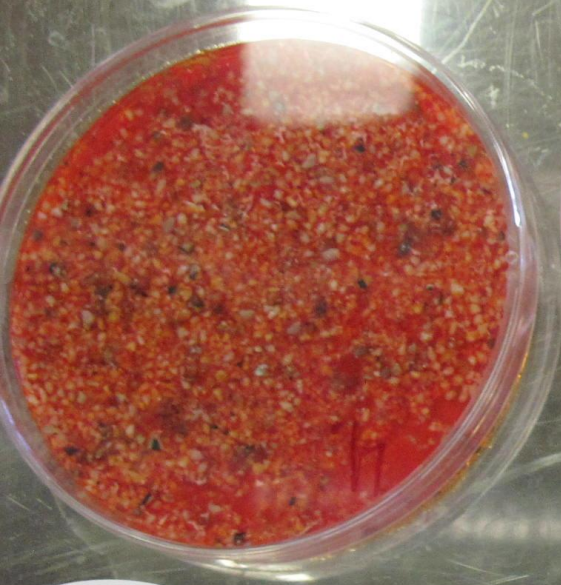
- Det räcker inte att planera odlingen!
- Planera också vem som skall köpa/använda skörden
  - Rensning
  - Paketering
  - Färg, smak, storlek, leveranstid

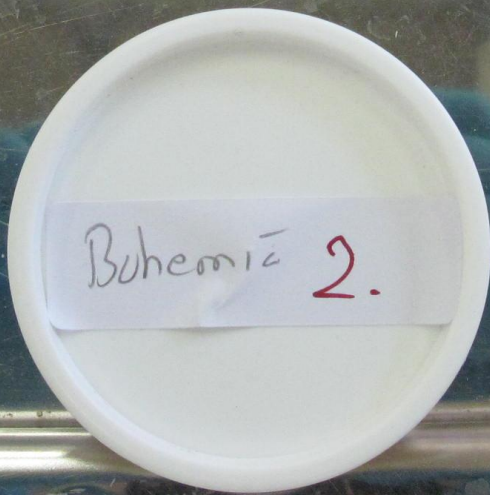
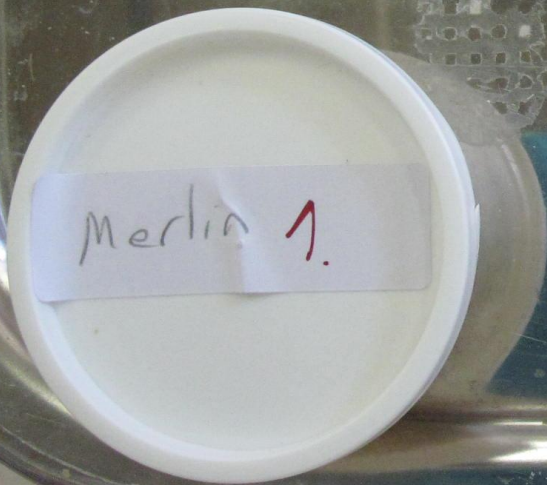
# Livsmedel eller foder

- Foder – då kan frågor om tanninhalt, ANS, TIA och liknande komma upp.
- Livsmedel – då kan frågor om kokbarhet, paketering och renhet, sort, smak, färg vara viktiga

# Rostning av baljväxter till foder/mat

- Värmebehandling (rostning, extrudering, kokning) påverkar innehållet av anti-nutritionella faktorer
- Finns enkla test för att se om bönorna är tillräckligt behandlade.







# Skörd av bönor och ärter

- Färsskörd
  - Handskörd eller ärttröskor
- Mogen skörd
  - Vanliga tröskor
  - Vanliga tröskor med flexibord
  - Speciella böntröskor

# Utveckling av åkerböna?

- Färskskörd av åkerböna
  - Sortval
  - Skördetid
  - Produktutveckling
- Processade livsmedel
  - Snacks
  - Soppor, köttersättning
- Foder med mervärde
  - Extruderade foder
  - Rostade foder

# Tänk efter före...

- Vad syftar odlingen till?
- Vem är kunden?
- Provodla första året – utveckla sedan odlingen
- Sälj inte för billigt!
- Prata med lämpliga aktörer (HS, JTI, lokala livsmedelshandlare...)

Fundera på saken innan ni fattar beslut!

Fredrik Fogelberg, JTI tel 010-516 69 08 Fredrik.Fogelberg@jti.se

