



Utvärdering av marmoreringutbetalningar

Har det resulterat i fler marmorerade djur och vad
är lantbrukarnas inställning?

Filippa Blomander

Marmorering



- Vad är marmorering?
- Kön
- Avel
- Ålder
- Utfodring och kroppsform
- Uppfödning



Om KLS Ugglarps



- Slaktar, styckar och förädlar svenskt kött
- Fyra anläggningar
- Utbetalt marmoreringsbonus sedan 2012



Svenskt kött från utvalda gårdar

Material och metod



- Kvalitativa intervjuer
 - Selektion
 - Åtta lantbrukare
 - Två produktionsrådgivare
- Data från KLS Ugglarps
 - Behandlad i excel

Kundernas uppfattning och efterfrågan



- Socio-demografisk bakgrund
- Svenskt kött
- Marmorering och kvalitet
- “nya” styckdetaljer



Nuläge, Sverige



- Uppfödningmodell
- Djurmateriäl
- Avel



Klassning av nötkött



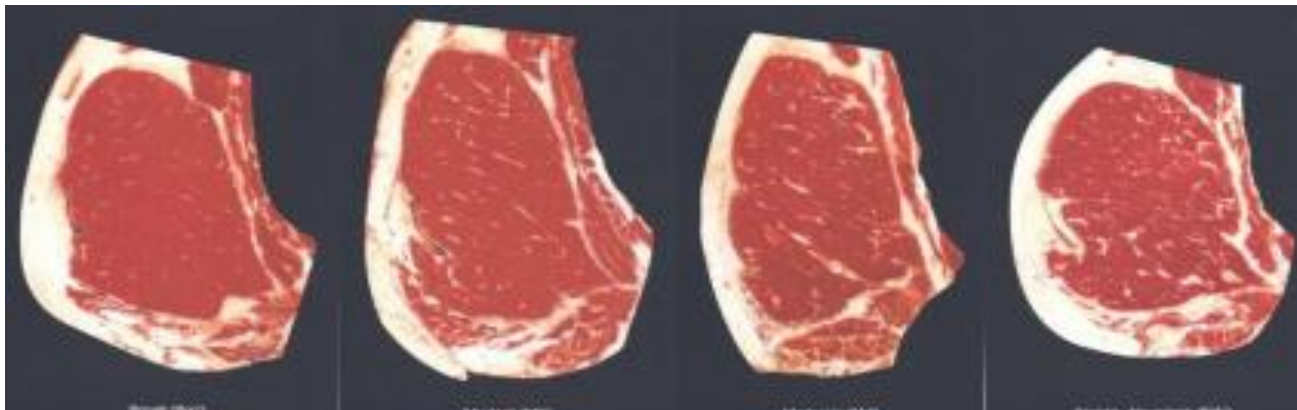
- **EUROP**

Bedömning av slaktkropp		Bedömning av fettansättning	
<i>Betyg</i>	<i>Förklaring</i>	<i>Betyg</i>	<i>Förklaring</i>
E	Extremt svällande och välutvecklad	1	Mycket liten
U	Mycket svällande och välutvecklad	2	Liten
R	Svällande och välutvecklad	3	Ordinär
O	Välutvecklad	4	Riklig
P	Något tunn och insjunken	5	Mycket riklig

Den svenska standarden



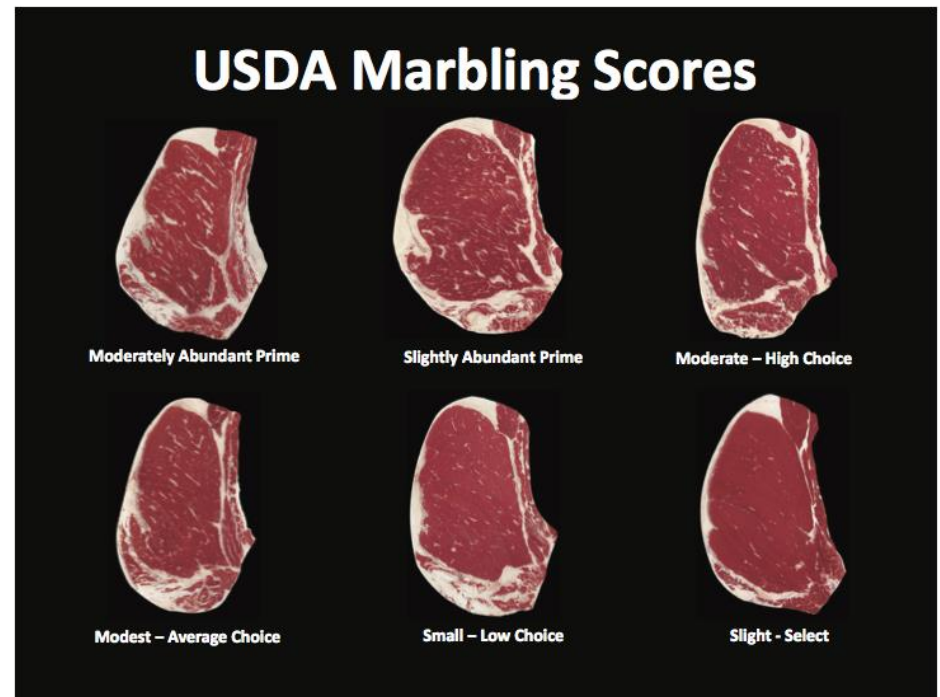
Betyg	Förklaring	USDA-motsvarighet
1	Ingen marmorering	-
2	Begynnande marmorering	Small
3	Marmorerad	Modest
4	Väl marmorerad	Moderate
5	Mycket marmorerad	Slightly abundant



Internationell utblick



- USA
 - USDA
- Utvecklad 1916
- Mognad av slaktkropp och marmorering av ryggbiffen



Internationell utblick

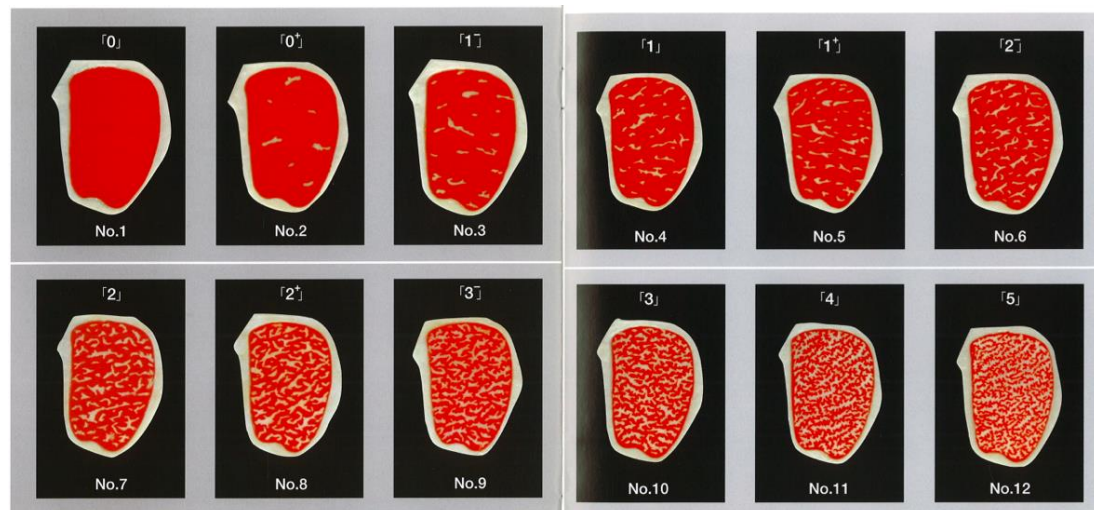


- Kanada
- Från USDA
- Mognad av slaktkropp, marmorering, färg på kött och fett, textur av muskler och ålder
- Betyg för skador

Internationell utblick



- Japan
- Marmorering, färg på köttet, fasthet och struktur på köttet, färg och lyster på fett
- Slaktutbyte beräknas med ekvation



Internationell utblick



- Australien
- Styckningsdelarna bedöms individuellt
- Bedöms på bland annat marmorering, kroppsvikt, kön, hängningsmetod
- Marmorering betygsätts 100-1900
- Meat standard Australia är en kvalitetsmärkning

Beslutsfattande



- Problemdetektion, problemdefinering, analys och val
- Fortgående process
- Många utomstående faktorer som påverkar
- Ekonomi och socio-dynamiska faktorer

Intervjuer, Lantbrukare



- Åtta lantbrukare
- Södra Sverige
- KLS Ugglarps leverantörer
- Olika produktionssystem
- Olika raser

Sammanfattning intervjuer



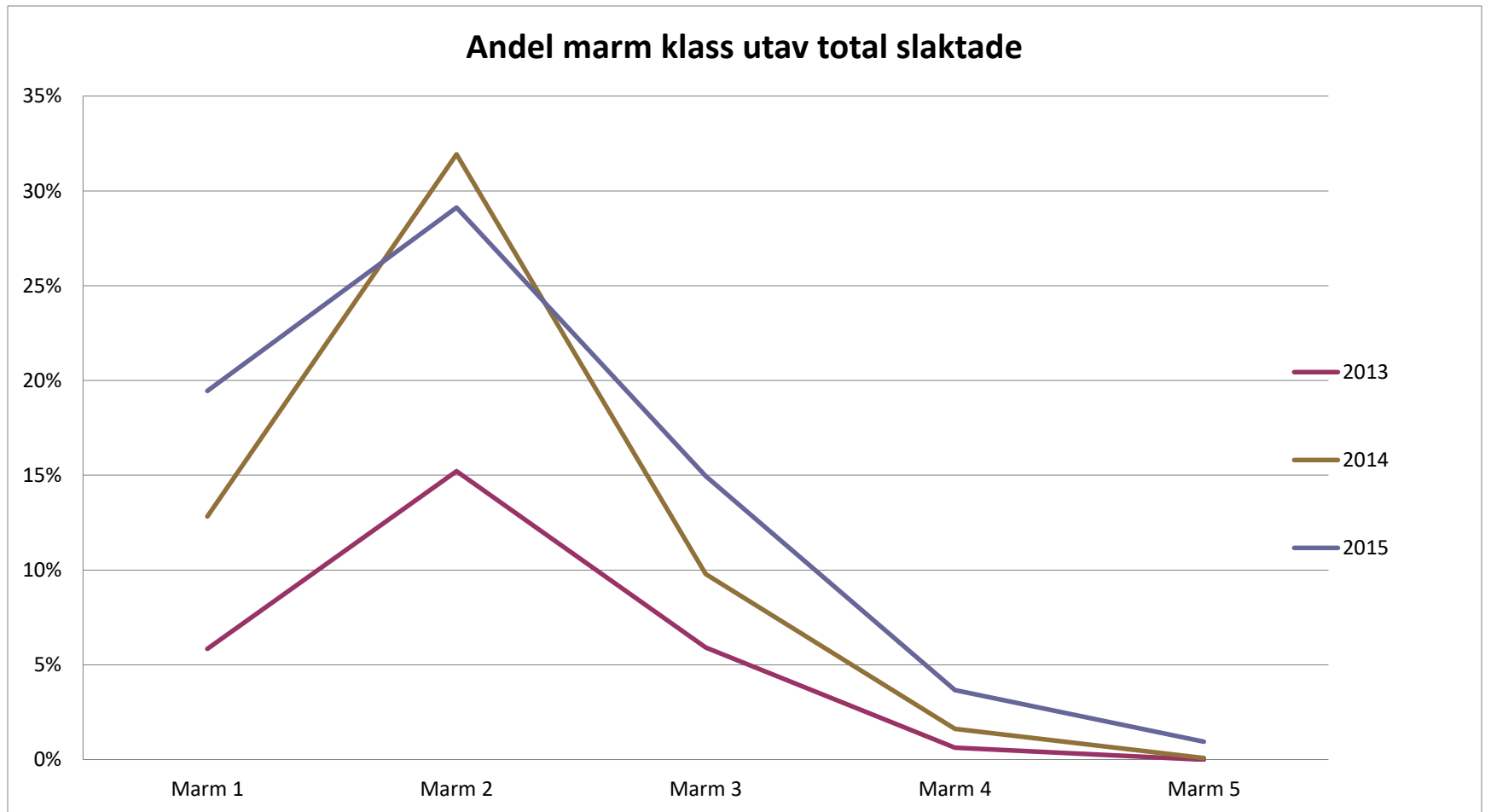
- Varierande kunskap och intresse
- Efterfrågan på mer information
- Efterfrågan på feedback och rådgivning
- Fasta priser
- Högre betalning

Intervjuer, Rådgivare

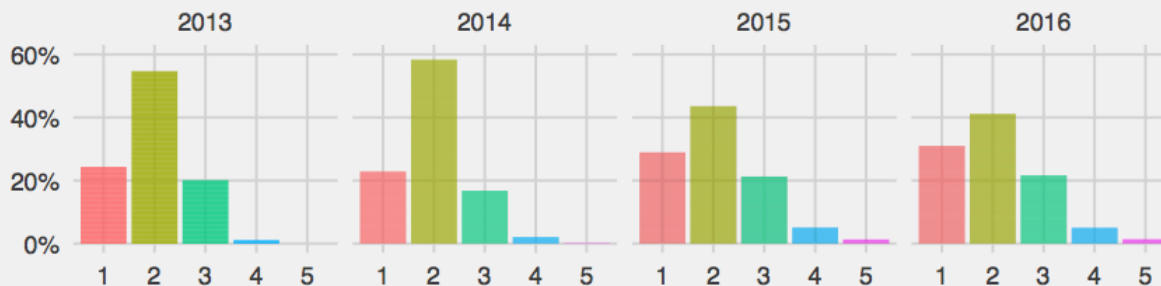


- Två rådgivare
- Olika arbetsområden
- Sammanfattning
 - Varierande intresse beroende på geografiskt läge
 - Marknadsförning
 - Tydligt koncept
 - Gemensamt ansvar
 - Samarbete

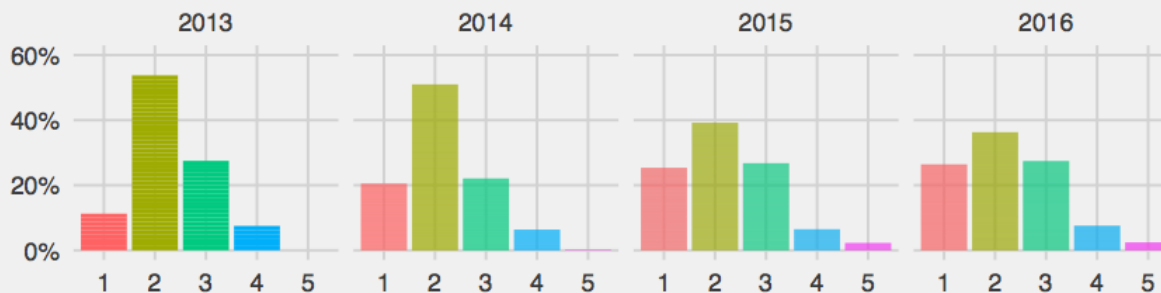
Trender



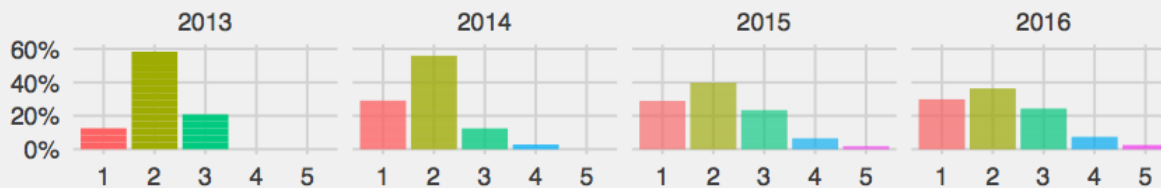
Kvigor



Stutar

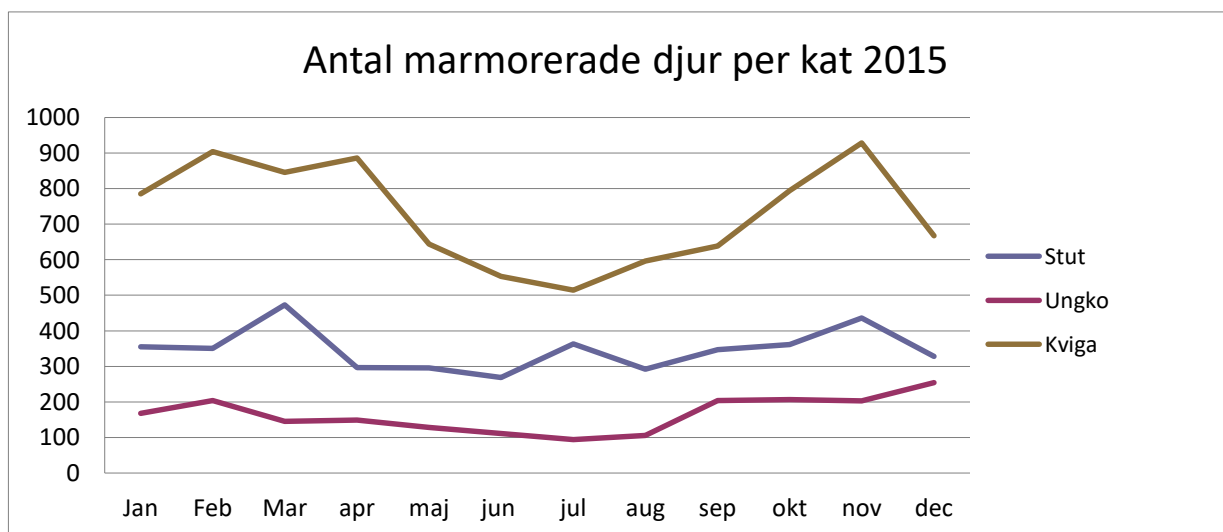
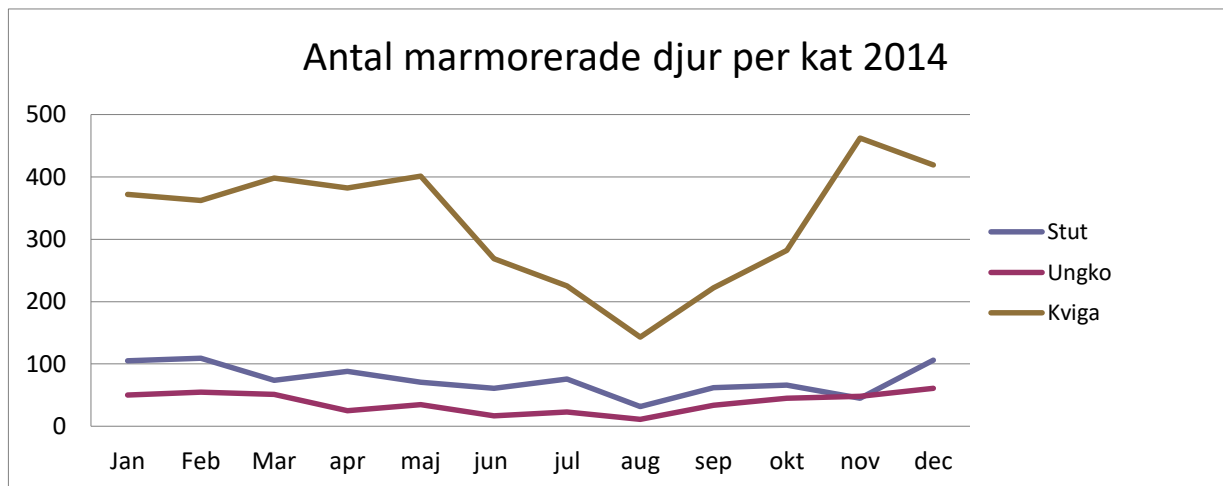


Ungkor



Marmorering 1 2 3 4 5

Djurflöde över året



Slutsatser



Varierande kunskap och intresse hos lantbrukarna men engagerar alla.

Marknadsföring är avgörande för att lyckas sälja marmorert kött

Andelen marmorerade djur tenderar att öka under de undersökta åren

Diskussionsfrågor



- Fasta priser/marmoreringsbonusar
 - Vågar man ta steget?
- Att sälja sina bästa djur till annan kund
 - Hur ska man fånga upp dom?
- Är bonusen tillräcklig för att väcka intresse?
 - Till bekostnad av höga fettavdrag?

Tack för att ni lyssnade!



- Frågor?

