

· EKOLOGI GRUPPEN

Anna Seffel, anna.seffel@ekologigruppen.se
Ämnesansvarig MKB & Hållbarhetsbedömning

Miljöbedömning som gör skillnad

- Exemplet Näsängen, från FÖP till DP
 - Hur/varför ändrades planen
 - Hur säkrades hållbarhetsambitionen?
 - Hållbarhetsprogram, gestaltningsprogram, skötselplan, avtal
- Framgångsfaktorer för en integrerad process

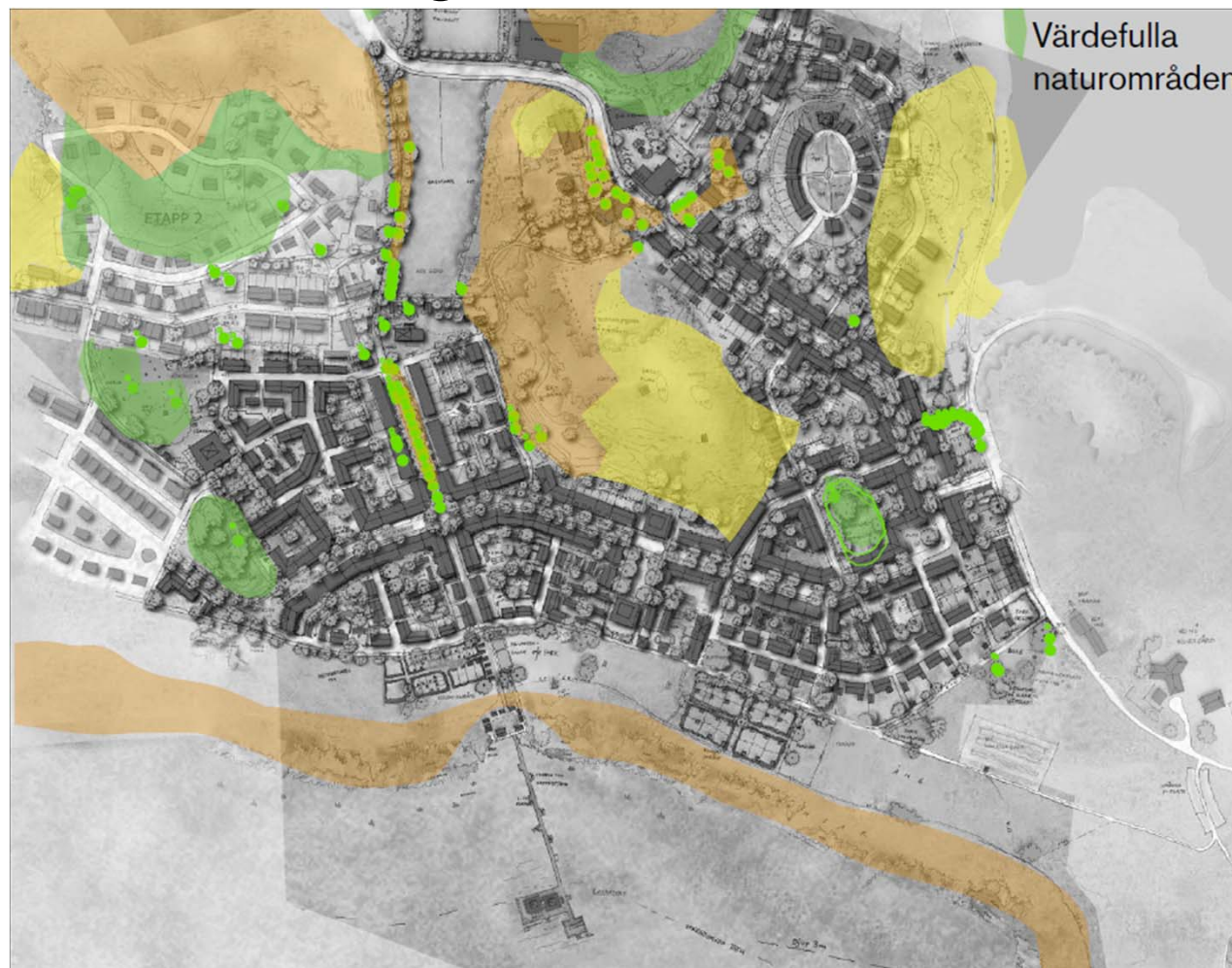
Förutsättningar

- Skog i norr, kulturlandskap, strandängar i söder



Förutsättningar

- Höga naturvärden
 - *Strandängar*
 - *Ädellövskogar och allér*
 - *Tallskogar*

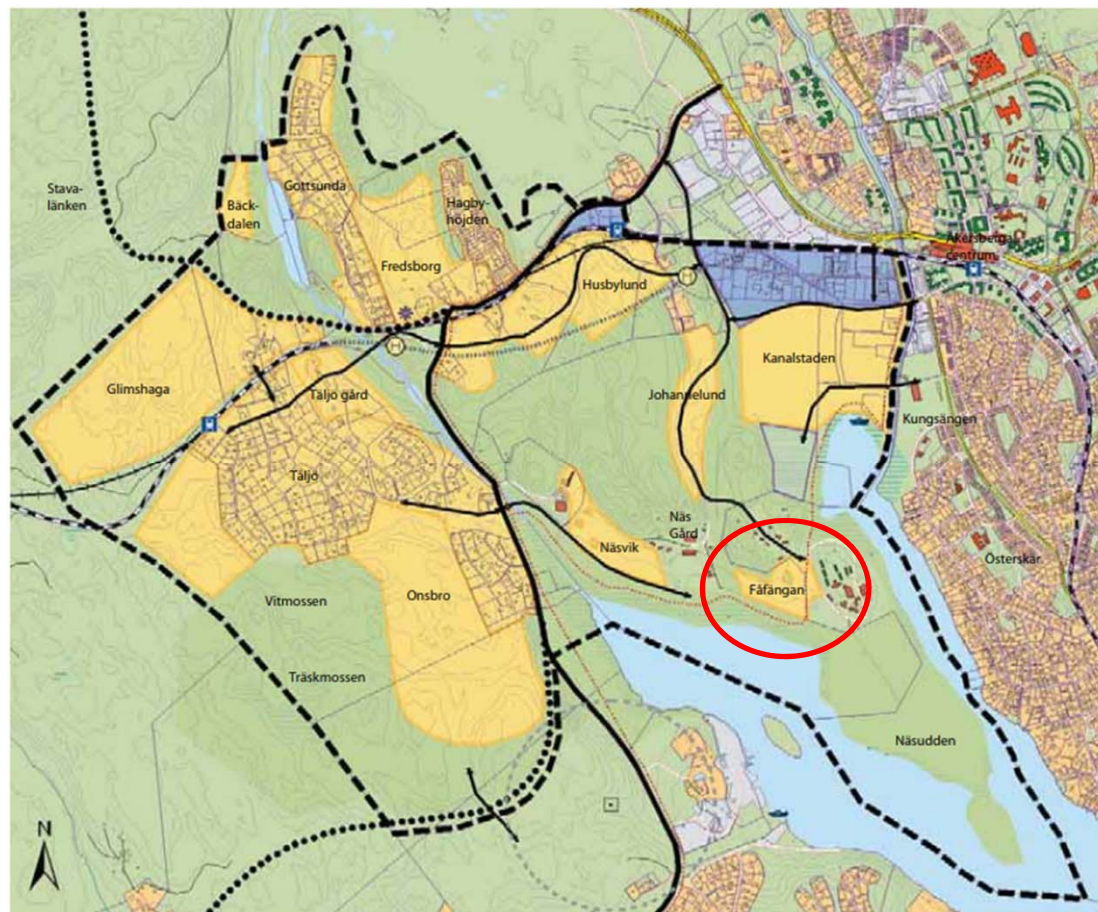


Förutsättningar

- Kulturvärden
värdefulla byggnader
fornlämningar
- Rekreativvärden



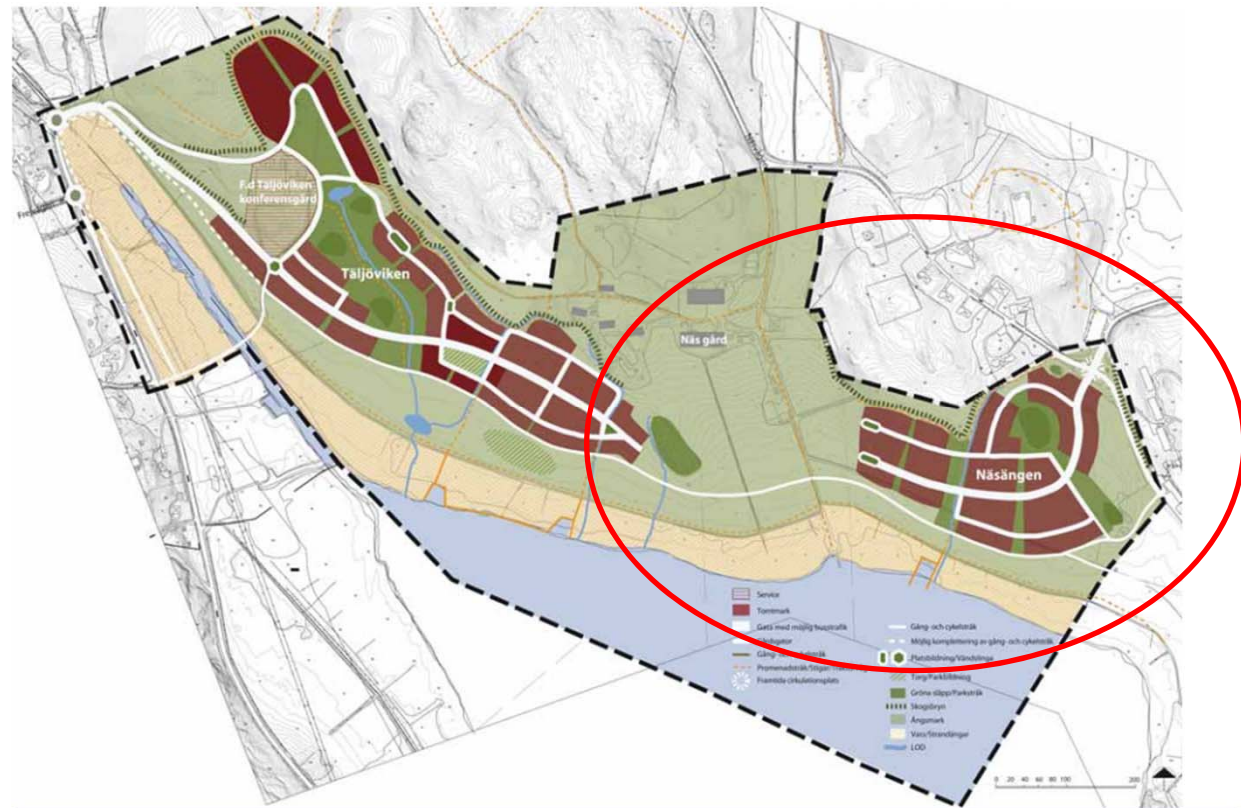
FÖP Täljeviken



Föreslagen markanvändning

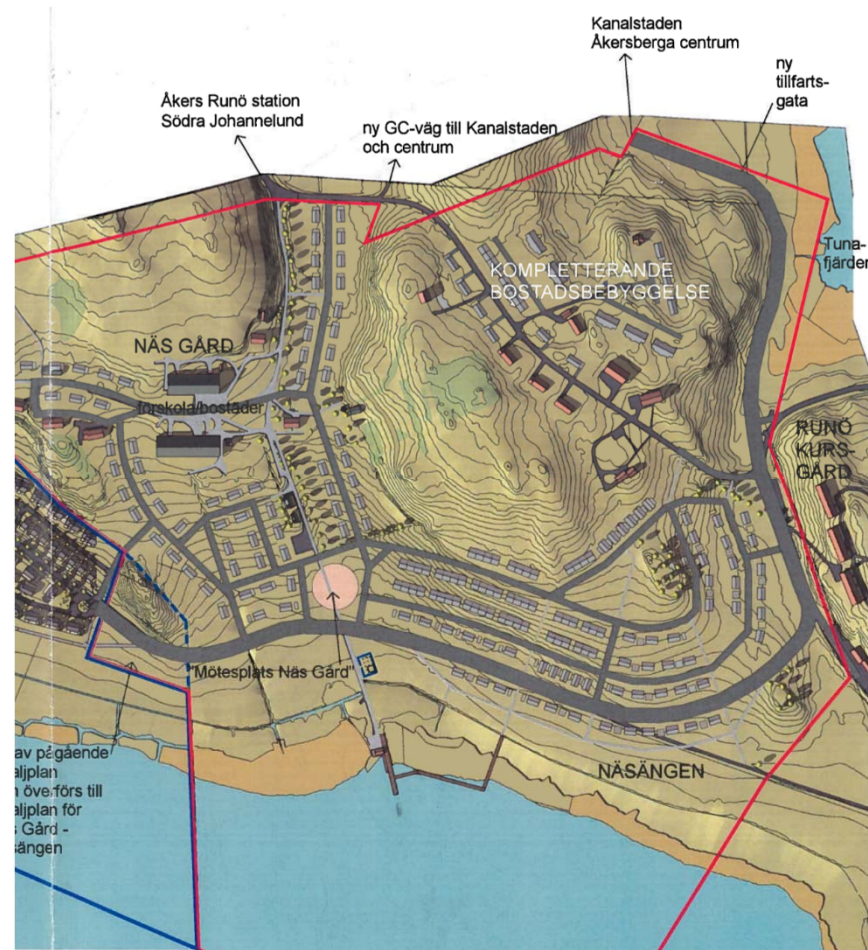
- Piangräns
 - Bebyggelsezoner
 - Verksamhetsområde
 - Båtuppläggning/marina
 - Genomfart
 - Möjlig ny genomfart
 - Huvudstråk
 - Järnvägsreservat
 - Ny alternativ tågsträckning
 - Befintliga stationslägen
 - Nya alternativa stationslägen
 - Storre Brygga/Gasthamn
 - Gång- och cykelstråk
 - Skola
 - Alt. skoltomt
 - Ev. framtida reningsverk
 - Skyddsavstånd reningsverk
- 0 100200
Meter

Planprogram



DP – ett första utkast

- + Anpassats till naturvärden,
- kulturhistoriska landskap/ jordbruk
- Ineffektiv markanvändning
- Bilberoende
- Låg attraktivitet
- Inga resurser till skötsel



DP – reviderat förslag

Samma markanspråk, men tätare och mer innehåll;

- Livsmedelsbutiker, restaurang, skolor och förskolor, kollektivtrafik
- Hög kvalitet på mötesplatser
- Skötsel av park/natur



Hållbarhetsprogram

Varför hållbarhetsprogram?

- Gemensamma visioner/mål
- Detaljdiskussioner om lösningar
- Tydlighet

SOCIAL HÅLLBARHET

Identitet	13
Möten, trygghet och lokalt engagemang	20
Grönstruktur för rekreation	30
Hälsa och säkerhet	38

EKONOMISK HÅLLBARHET

Lokal ekonomi och socialt kapital	45
Social trygghet och folkhälsa	53
Långsiktig resurshushållning	59
Projektekonomi	64

EKOLOGISK HÅLLBARHET

Transportenergi	72
Kretslopp och miljöteknik	80
Grönstruktur för ekosystemtjänster	84
Blåstruktur för ekosystemtjänster	91

Hållbarhetsprogram

Kulturhistorisk anknytning	Styrning detaljplan	Styrning gestaltningsprogram	Styrning skötselplan	Styrning avtal
Områdets kulturhistoriska inslag Långhundraleden, Fåfången, Ekbacken med den inristade stenen och platsen för silverskatten ska utgöra en del av rekreationsvärdena inom stadsdelen genom att tillgängliggöras med markerade stigar och förses med informationsskyltar.	<ul style="list-style-type: none">• Naturområdet med fornlämningen markeras som natur i plankartan.• Stigar anges i illustrationsplanen• Fornlämningen markeras i plankarta och omfattas också av skydd enligt kulturmiljölagen.• Illustrationsplanen anger kulturhistoriska platser.	<ul style="list-style-type: none">• Förslag till namn på torg, parker, platser och gator knyter an till kulturhistoriska element i närområdet.	<ul style="list-style-type: none">• Beskrivning av utformning av kulturhistoriska platser för att förstärka möjligheten att uppleva historiska samband.• Skötsel av fornlämningsområdet, stigar och informationsskyltar.	<ul style="list-style-type: none">• Utformningen av allmänna platser, gator och anläggningar regleras i exploateringsavtalet och följer intentionerna i gestaltningsprogrammet.

Gestaltningssprogram

Innehåll:

- Övergripande koncept
- Stadselement
- Parkering och gatusektioner
- Torg
- Parker och natur
- Delområden

Näsängen

GESTALTNINGSPROGRAM

UPPRÄTTANDE DATUM 2016.11.16

REVIDERINGS DATUM 2018.02.15



**: EKOLOGI
GRUPPEN**

Gestaltningssprogram

Varför gestaltningssprogram?

- Säkrar områdets attraktivitet och identitet
- Attraktiviteten drivande för övriga hållbarhetsfaktorer

Näsängen

GESTALTNINGSPROGRAM

UPPRÄTTANDE DATUM 2016.11.16

REVIDERINGS DATUM 2018.02.15

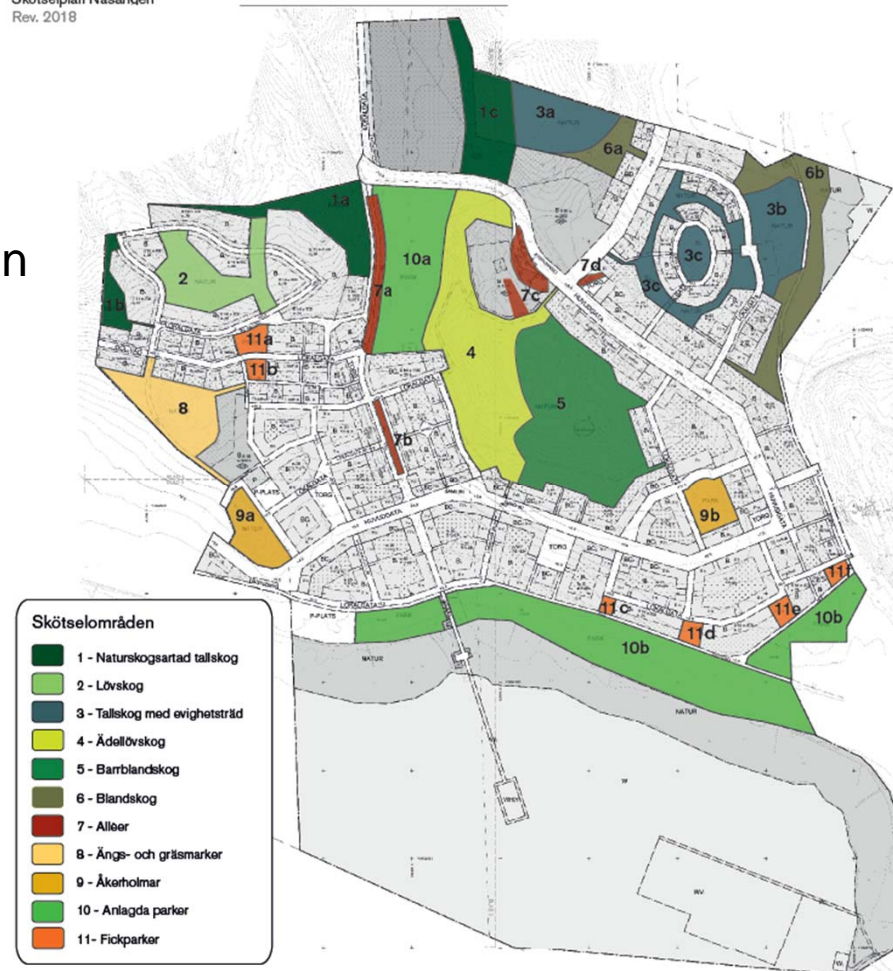


**: EKOLOGI
GRUPPEN**

Skötselplan

Skötselplan Näsängen
Rev. 2018

- Tätare struktur medgav ekonomiska resurser för en skötselplan
- Samtliga parker, naturområden och gröna gaturum omfattas



Skötselplan



Mål;

- Stärka **ekologiska** värden
- Tydliggöra **kulturhistoria**
- Skapa stadsnära **rekreation**

Viktiga inslag

- Restaurering och skötsel av strandängar
- Uppskyltning och skötsel av fornlämningar
- Parkmiljöer som stärker biologisk mångfald

Exploateringsavtal

- Hänvisar till Hållbarhetsprogrammet
- Säkerställer intentionerna i gestaltungsprogrammet
- Exploatörerna och kommunen att samarbeta i en gemensam styrgrupp kring områdets näringsliv
- Säkerställer att nya avtal skrivs vid marköverlåtelse → skötselplan, grönytefaktor mm

Framgångsfaktorer för en bra miljöbedömningsprocess

- Upphandla tidigt, ställ krav på process/hållbarhetskompetens
- Underlag tidigt, innan planen är för "låst"
- Gemensam plan för integrerad process
- Lägg fokus på process
- Våga argumentera! Visa på långsiktiga vinster
- Jobba med ett team som är intresserad av hållbarhet
- Ta hänsyn till MKB vid beslut