



# NATURVÅRDSVERKETS VÄGLEDNING OM MILJÖBEDÖMNINGAR

Uppsala  
17 september

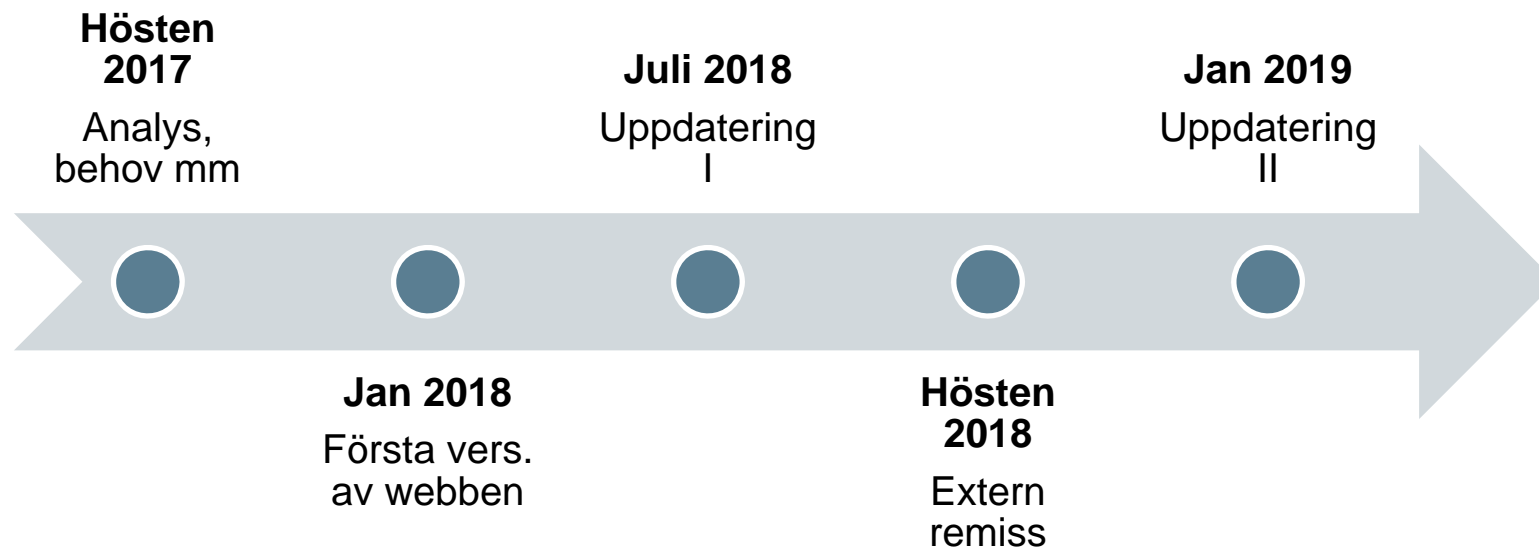
Ann Åkerskog  
Annika Ryegård

# Del 1

## Naturvårdsverkets vägledning om miljöbedömningar



# Framtagande av vägledning



# Vägledning i utveckling



## Specifik miljöbedömning – miljöbedömning för verksamheter och åtgärder

Vägledning om specifik miljöbedömning och om processen att identifiera, beskriva och bedöma miljöeffekter vid planering av och beslut om verksamheter och åtgärder.

SKRIV UT DELA KONTAKT LYSSNA

Vägledning Lagstiftning Begrepp Bakgrund

### Vägledningarna riktar sig till

- Länsstyrelser, verksamhetsutövare, konsulter och andra aktörer som berörs av specifika miljöbedömningar enligt kapitel 6 miljöbalken.

### Vägledningen är uppdaterad!

I början av augusti 2018 har vi gjort en större uppdatering av vår webbvägledning om miljöbedömningar.

Vi vill tacka alla som bidragit med frågor och synpunkter kring vägledningen! Vi fortsätter att utveckla vägledningen under hösten 2018. Ta gärna kontakt om du har synpunkter eller förslag som kan göra vår vägledning bättre.

### Specifik miljöbedömning

Vägledningen är uppbyggd av många olika webbsidor som du når via menyn (längst ner på sidan om du läser via mobil eller surfplatta).

### MKB-dagen: Integrering och samverkan

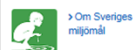
Årets MKB-dag går av stapeln den 17 september.

[Läs mer och anmäl dig \(slu.se\)](#)

### Mer information

- [Ikraftträdande- och övergångsbestämmelser](#)
- [Geografisk information](#)
- [ÅTER till föregående sida](#)

### Sveriges miljömål



### MILJÖBEDÖMNINGAR

< Alla vägledningarna

#### Strategisk miljöbedömning

[Specifik miljöbedömning](#)

> Syftet med miljöbedömningar

> Miljöeffekter

> Undersökning

> Beslut om betydande miljöpåverkan

> Liten miljökonsekvensbeskrivning

> Samrådsunderlag

> Avgränsning

> Miljökonsekvensbeskrivningen

> Alternativ

> Nuläge

> Krav på sakkunskap

> Ekologisk kompensering

> Natura 2000-tillståndsprövning

> Sektorlagstiftning

> Kungörelse

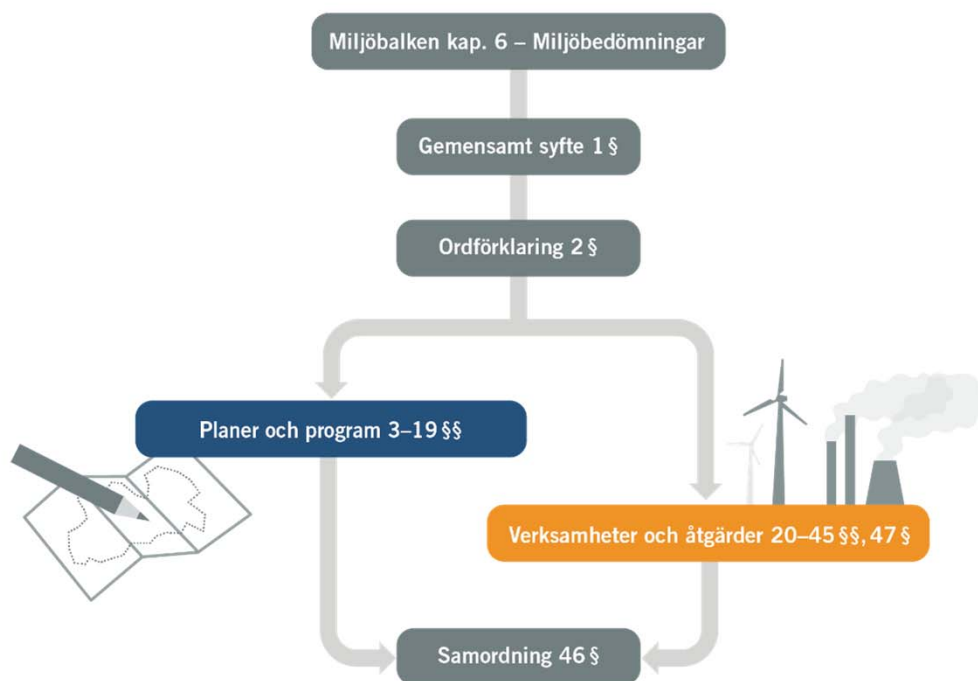
Hade du nytta av den här informationen?

Ja

Nej

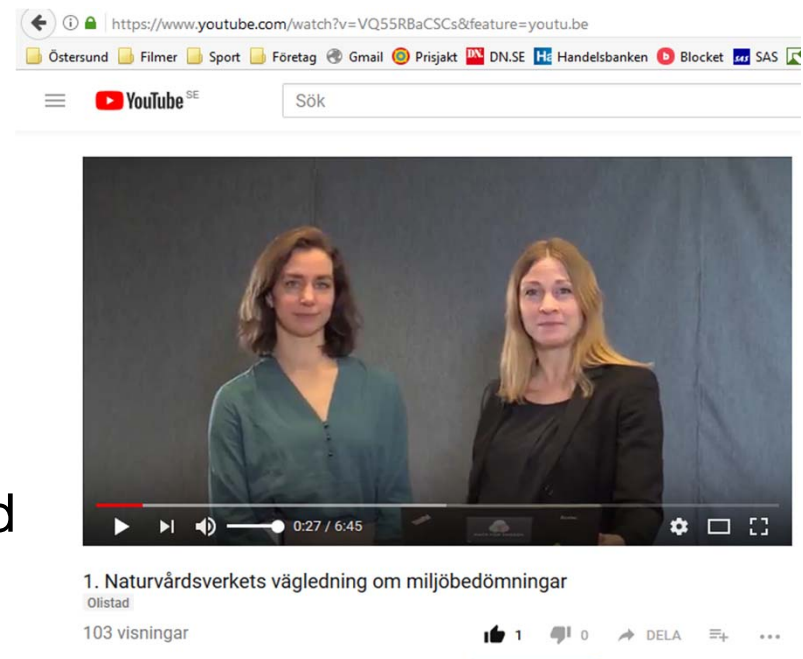


# Vägledning utifrån kapitlets uppbyggnad



# Videoföreläsningar

- Film 1: Bakgrunden till det nya kapitel 6
- Film 2: Nyheter om miljöbedömningar
- Webinarium: Biologisk mångfald och ekosystemtjänster
- Webinarium: Undersökning

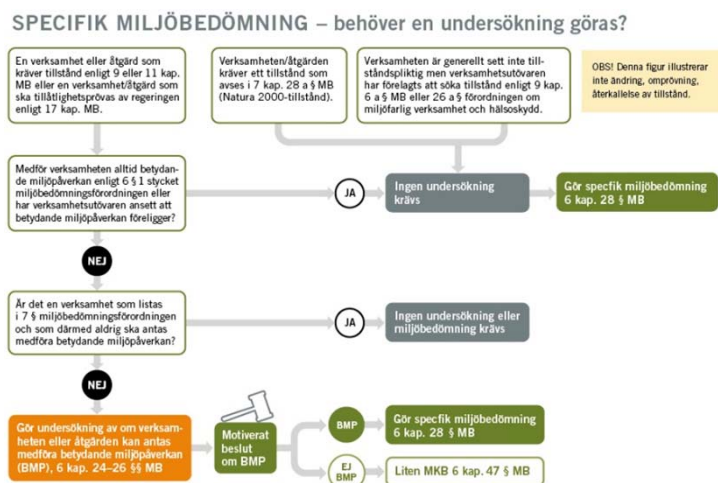


# Planerade videoföreläsningar och webinarium



- Integrering
- Samrådsunderlag
- Miljöeffekter
- Webinarium om miljöbedömning (undersökning) med Boverket 27 september
- Andra förslag?

# Kommande remisser



- Undersökning och beslut om betydande miljöpåverkan
- Klimataspekten i miljöbedömningar



## Del 2

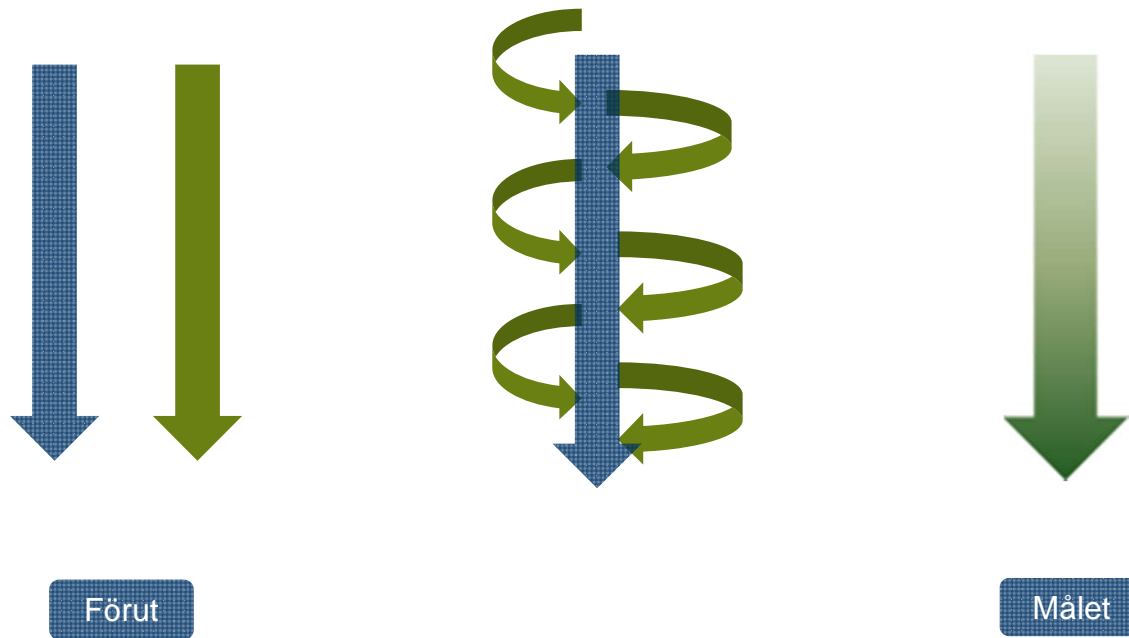
# Integrering av miljöbedömning i planering



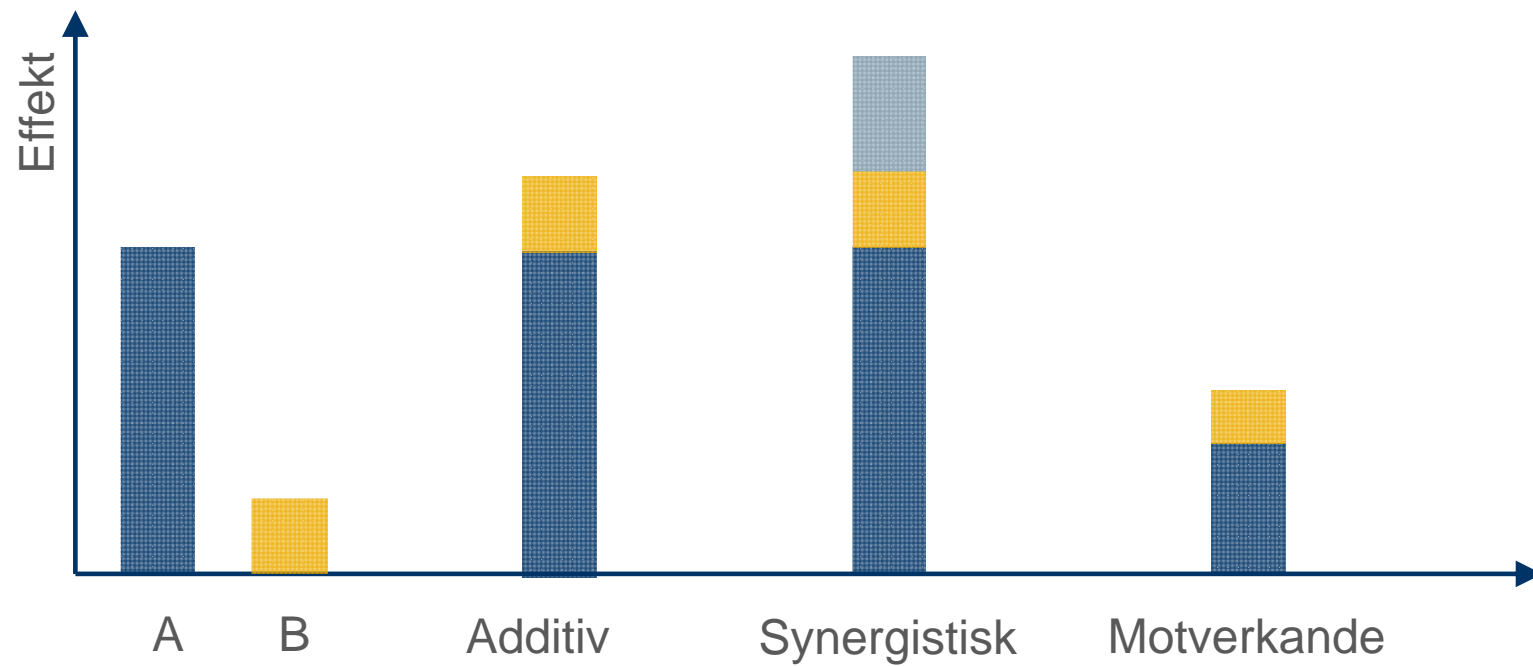
## MILJÖBEDÖMNING

Syftet är att integrera miljöaspekter i planering och beslutsfattande så att en hållbar utveckling främjas.

# Att integrera miljöaspekter



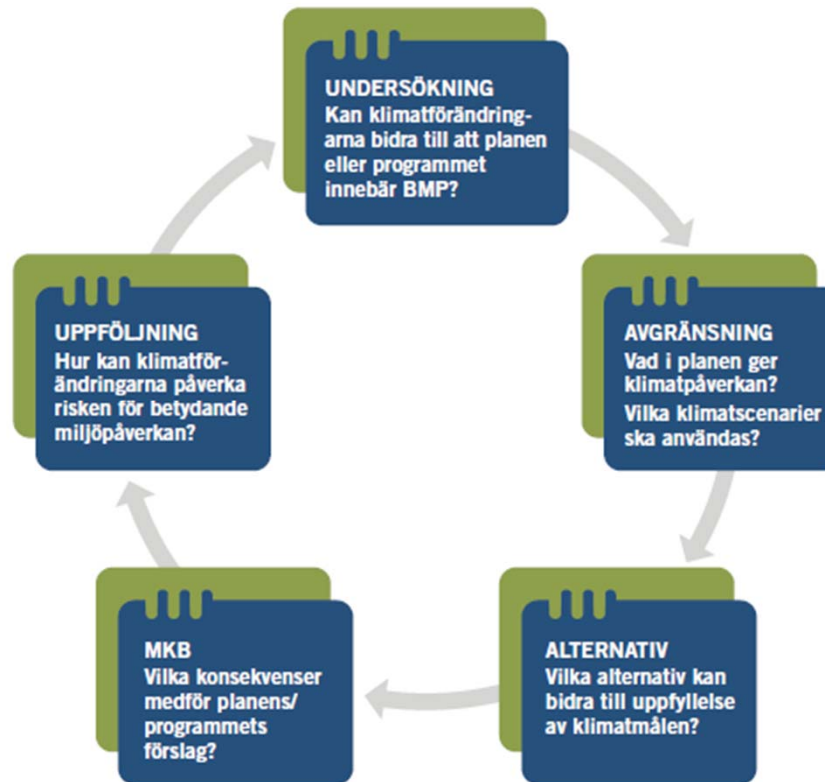
# Kumulativa effekter



# Miljöeffekter



# Att integrera klimataspekter i planer och program





## Att integrera miljöaspekter i planering

- Var med från början!
- Forma miljöbedömningen så att den passar och bidrar till den aktuella planeringsprocessen
- Delta aktivt i planeringsprocessen
- Ställ frågor som kan bidra till förbättringar
- Visa på konsekvenser under planeringens gång

# Platsen och verksamheten (planen)



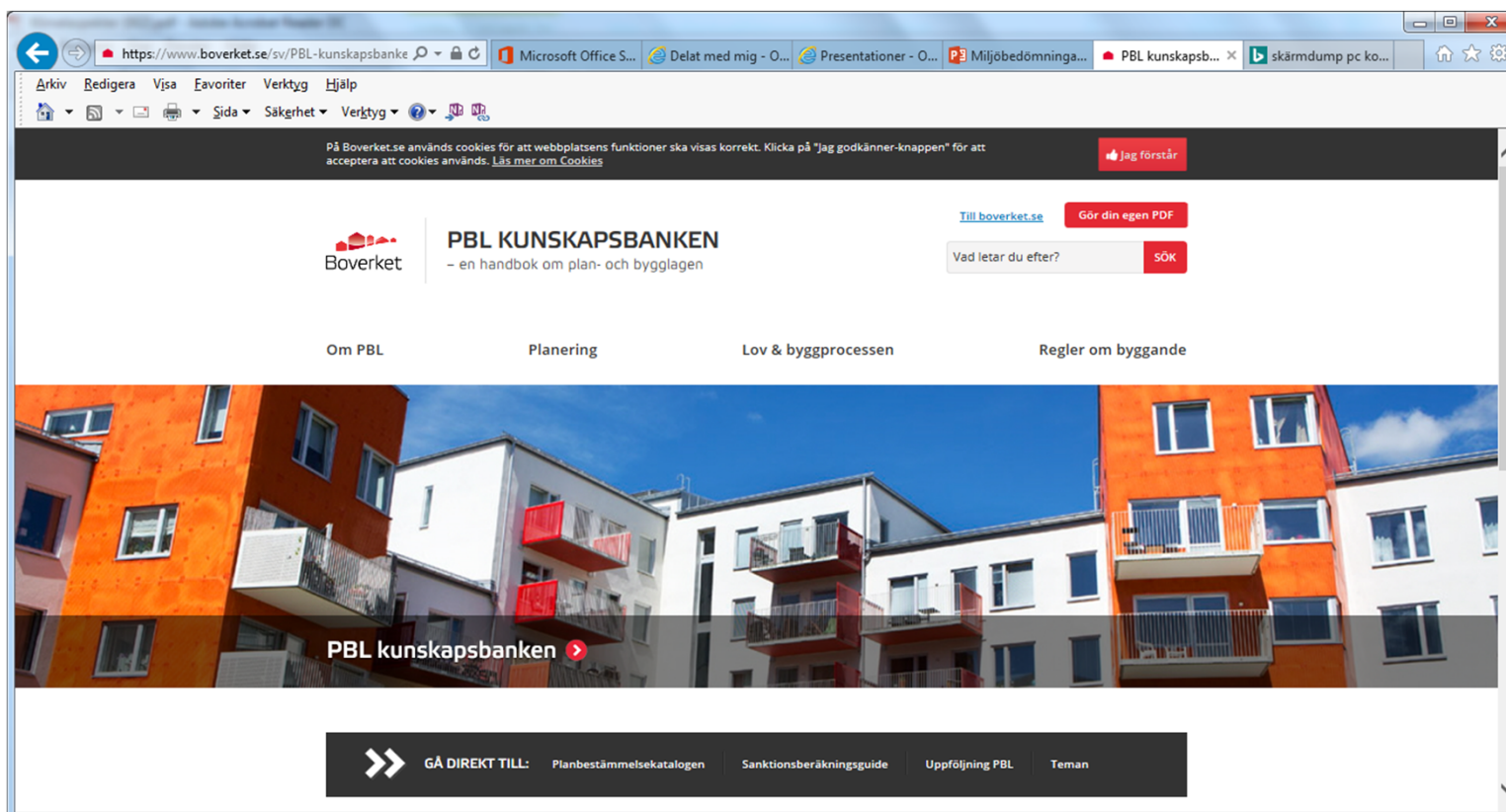
VAD? TYP AV ÅTGÄRD



VAR? PLATSEN/LANDSKAPET



# Boverkets vägledning om miljöbedömning



The screenshot shows a web browser window displaying the Boverket website. The address bar shows the URL <https://www.boverket.se/sv/PBL-kunskapsbanke>. The page content includes the Boverket logo, the title "PBL KUNSKAPSBANKEN - en handbok om plan- och bygglagen", and a search bar. Below the search bar are four navigation links: "Om PBL", "Planering", "Lov & byggprocessen", and "Regler om byggande". A large banner image shows modern apartment buildings with orange and white facades. Below the banner is a dark bar with a double arrow icon and the text "GÅ DIREKT TILL:" followed by links to "Planbestämmelsekatalogen", "Sanktionsberäkningsguide", "Uppföljning PBL", and "Teman".



## MILJÖBEDÖMNING

Syftet är att integrera miljöaspekter  
i planering och beslutsfattande  
så att en hållbar utveckling främjas.

[www.naturvardsverket.se/miljobedomningar](http://www.naturvardsverket.se/miljobedomningar)