

Miljöanpassning i praktiken

Lovisa Sandström
Miljökonsult

Structor

The logo for the company 'Structor' is located in the bottom right corner. It consists of the word 'Structor' in a white, sans-serif font. A thick yellow horizontal bar is positioned directly beneath the text, extending across its entire width.

Checklista för undersökning

Arbetsätt för bedömningsprocessen

Konsekvensbedömning av
ett miljöanpassat förslag



Structor

Lovisa Sandström
MKB-dagen
2018-09-17

Miljöaspekter med stödfrågor	Påverkan	Initial bedömning			Bedömning efter utredning			Slutlig bedömning			Berörda miljömål och ekosystemtjänster		Uppfyllda hållbarhets-kriterier
		Genomförande/drift			Genomförande/drift			Genomförande/drift			Miljömål	Ekosystem-tjänst	
	av eller på miljöaspekten	Startskede			Planutkast			Samrådsunderlag					
	med sannolikhet, varaktighet och frekvens	Positiv eller ingen påverkan	Negativ påverkan	Betydande miljöpåverkan	Positiv eller ingen påverkan	Negativ påverkan	Betydande miljöpåverkan	Positiv eller ingen påverkan	Negativ påverkan	Betydande miljöpåverkan (ger MKB)			
Genomförande/drift	(släck rad)	(utredning)	(utredning)	(släck rad)	(anpassning)	(anpassning)	(släck rad)	(kompensations-utredning)	(kompensations-utredning)				
Naturresurser													
Hälsa och säkerhet													
Livskvalitet													

Checklista för undersökning

		C	D			E			F			G			H			I			J			K			L			O	P	S
		Påverkan	Initial bedömning			Bedömning efter utredning			Slutlig bedömning			Berörda miljömål och ekosystemtjänster			Uppfyllda hållbarhets-kriterier																	
			Genomförande/drift			Genomförande/drift			Genomförande/drift			Miljömål				Ekosystem-tjänst																
		av eller på miljöaspekten	Startskede			Planutkast			Samrådsunderlag			Miljömål	Ekosystem-tjänst	Uppfyllda hållbarhets-kriterier																		
			Positiv eller ingen påverkan	Negativ påverkan	Betydande miljöpåverkan	Positiv eller ingen påverkan	Negativ påverkan	Betydande miljöpåverkan	Positiv eller ingen påverkan	Negativ påverkan	Betydande miljöpåverkan (ger MKB)																					
		med sannolikhet, varaktighet och frekvens	(släck rad)	(utredning)	(utredning)	(släck rad)	(anpassning)	(anpassning)	(släck rad)	(kompensations-utredning)	(kompensations-utredning)																					
		Genomförande/drift																														
Miljöaspekter med stödfrågor																																
Naturmiljö																																
	89 Skyddad natur																															
	94 Grönområden																															
	95 o Fragmenteras grönområden?																															
	96 o Skapas barriärer för djurs rörelse?																															
	97 o Skärs grönstråk av?																															
	98 Biologisk mångfald, ekosystem																															
	102 Kumulativa effekter																															
	103																															

Checklista för undersökning

Miljö-
aspekter

Positivt!

Påverkan

Hållbarhets-
kriterier

Bedömning

Ekosystem-
tjänster

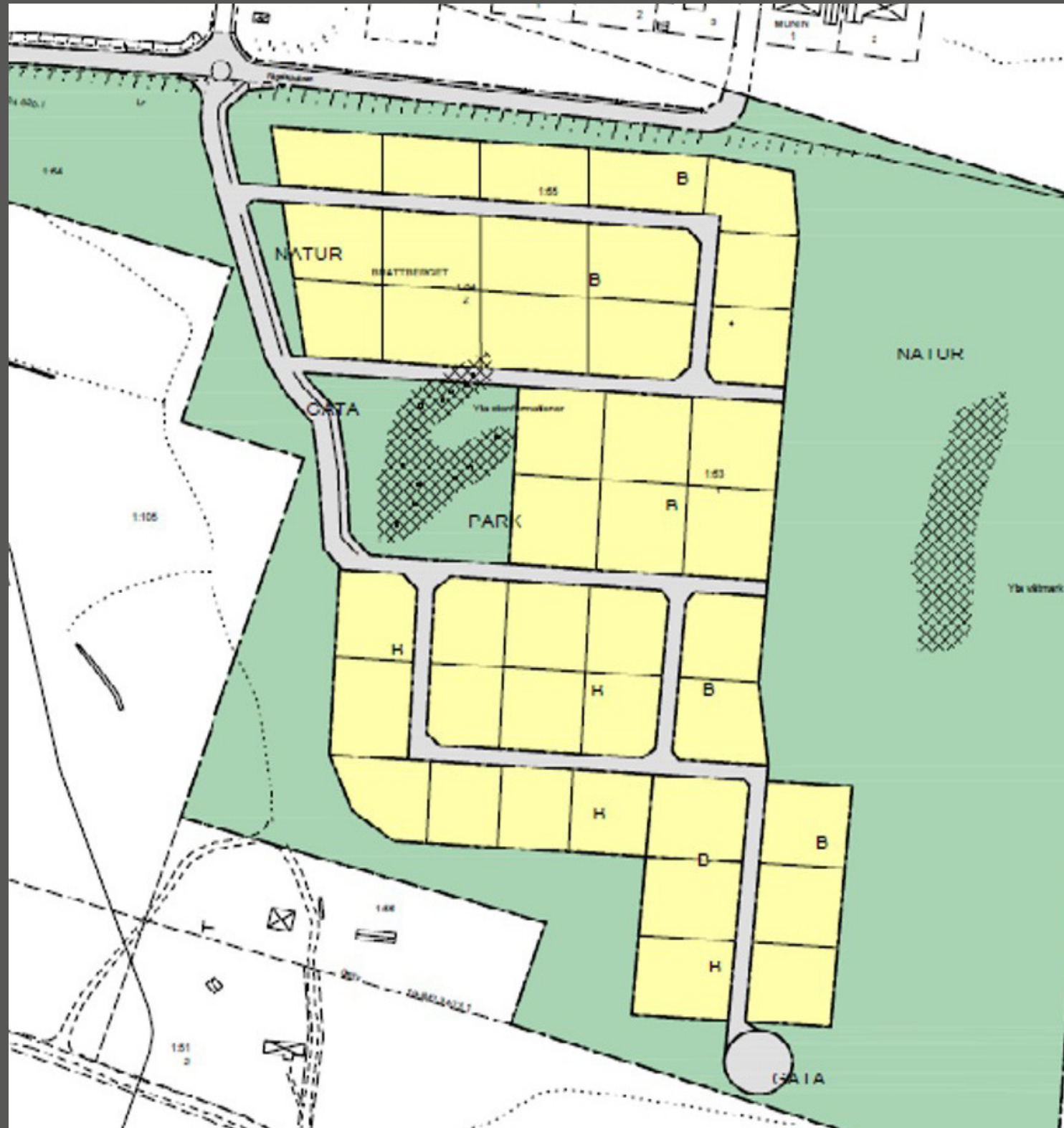
Miljömål

Structor

Lovisa Sandström
MKB-dagen
2018-09-17



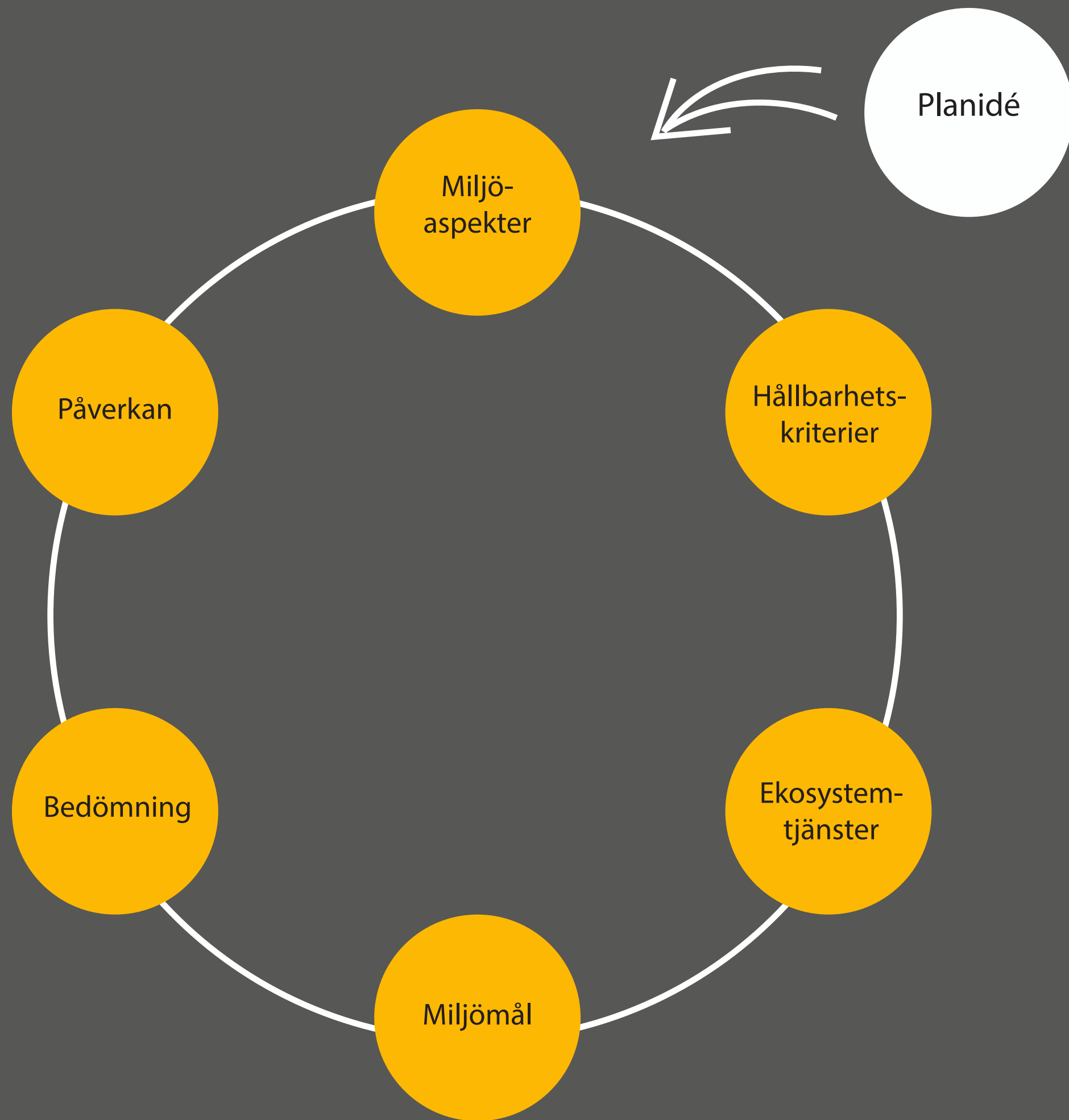
Utifrån ett exempelfall: Detaljplan för bostäder



Planidé

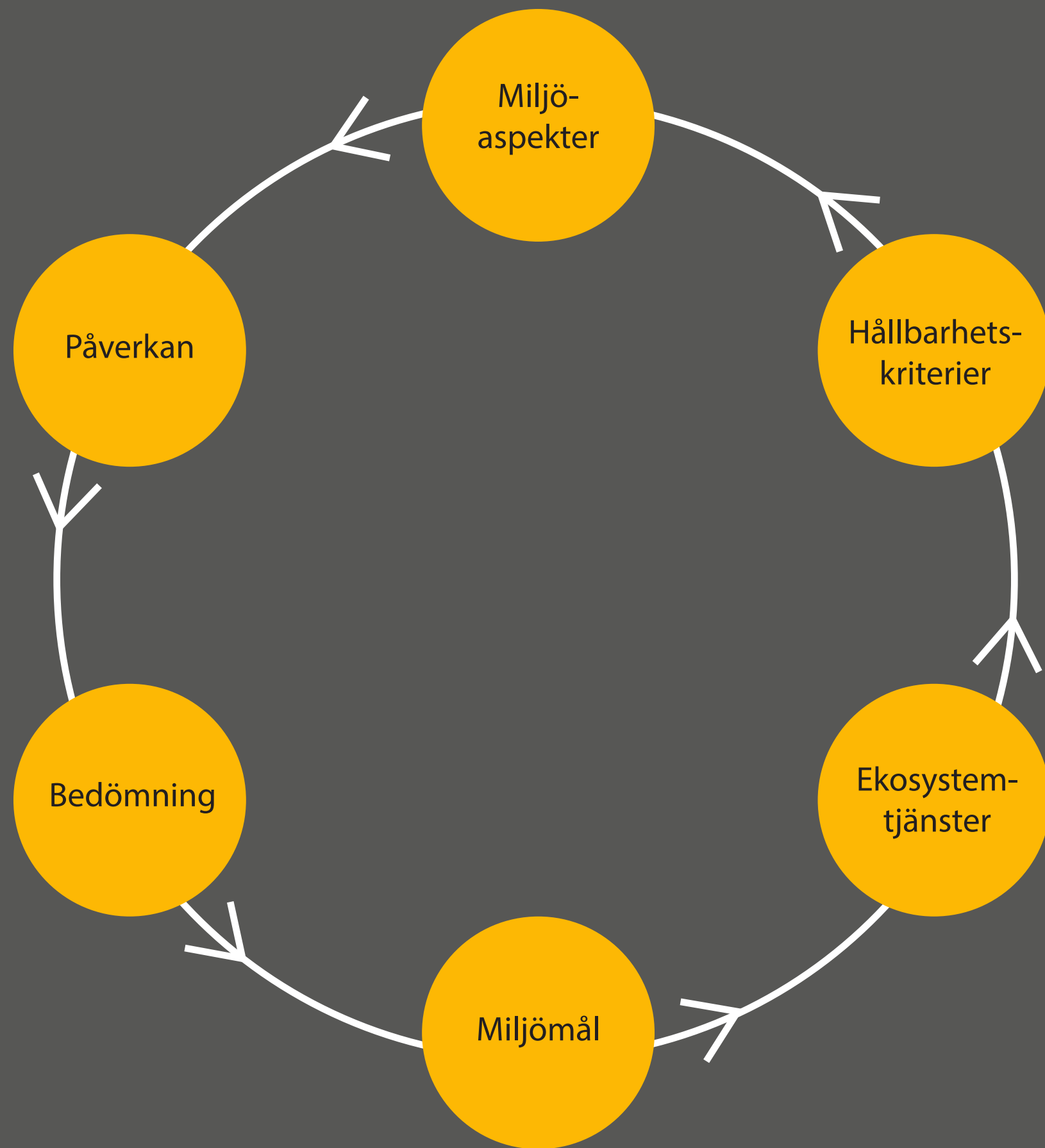
Structor

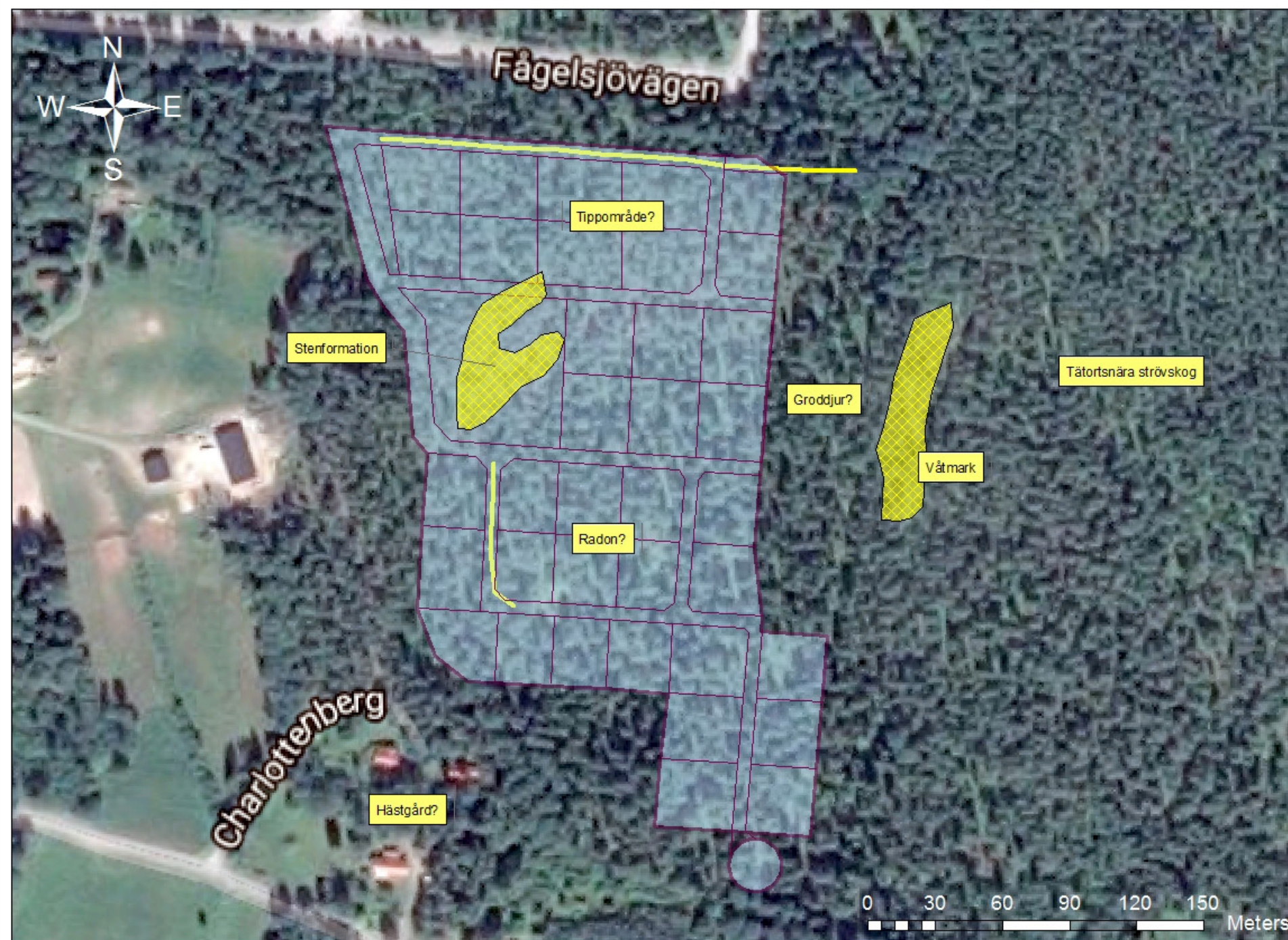
Lovisa Sandström
MKB-dagen
2018-09-17



Miljöaspekter med stödfrågor	Påverkan	Initial bedömning			Bedömning efter utredning			Slutlig bedömning			Berörda miljömål och ekosystemtjänster		Uppfyllda hållbarhets-kriterier
		av eller på miljöaspekten	Genomförande/drift Startskede			Genomförande/drift Planutkast			Genomförande/drift Samrådsunderlag			Miljömål	
	med sannolikhet, varaktighet och frekvens	Positiv eller ingen påverkan	Negativ påverkan	Betydande miljöpåverkan	Positiv eller ingen påverkan	Negativ påverkan	Betydande miljöpåverkan	Positiv eller ingen påverkan	Negativ påverkan	Betydande miljöpåverkan (ger MKB)			
	Genomförande/drift	(släck rad)	(utredning)	(utredning)	(släck rad)	(anpassning)	(anpassning)	(släck rad)	(kompensations-utredning)	(kompensations-utredning)			
Naturresurser													
Hälsa och säkerhet													
Livskvalitet													

Initial bedömning



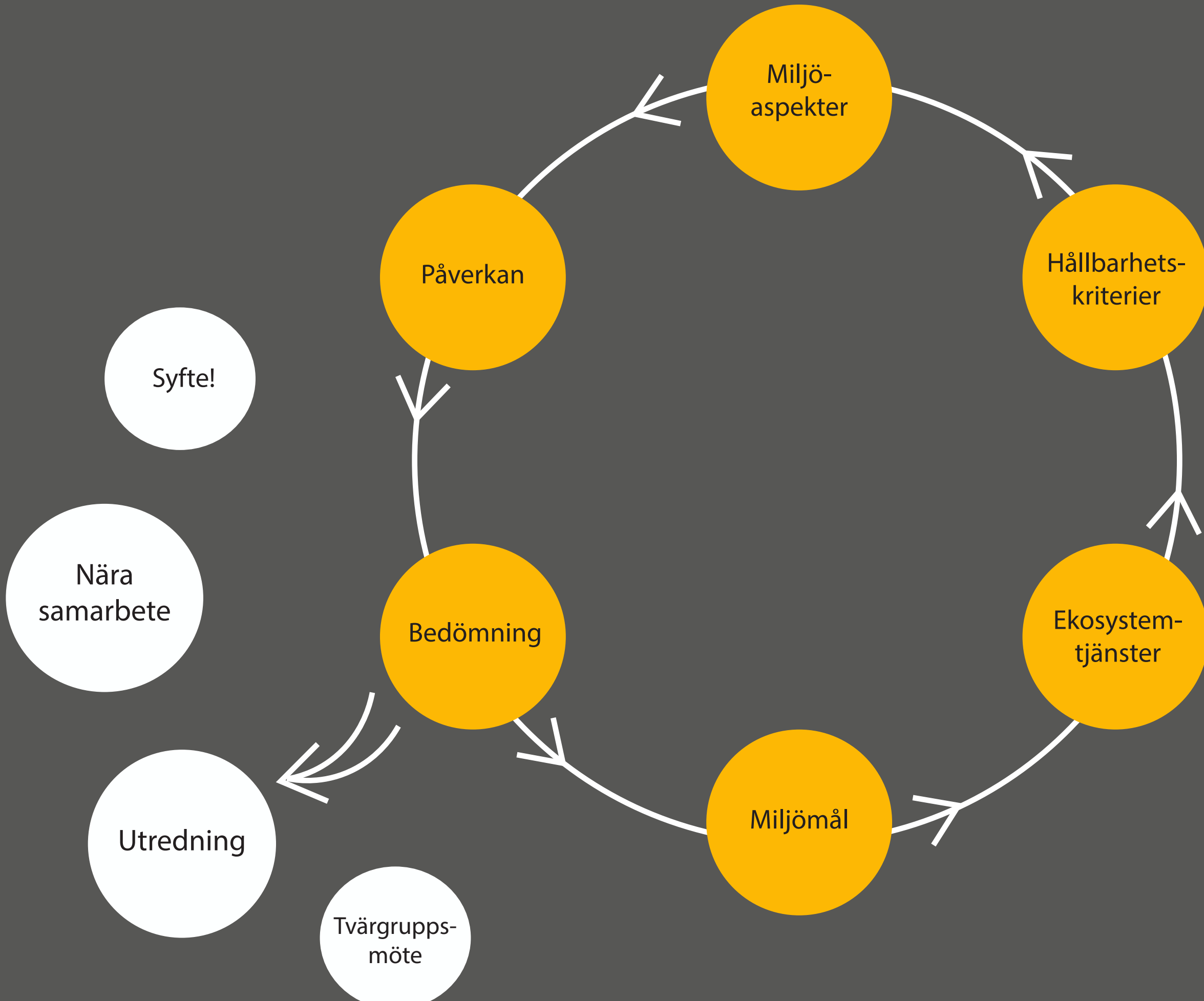


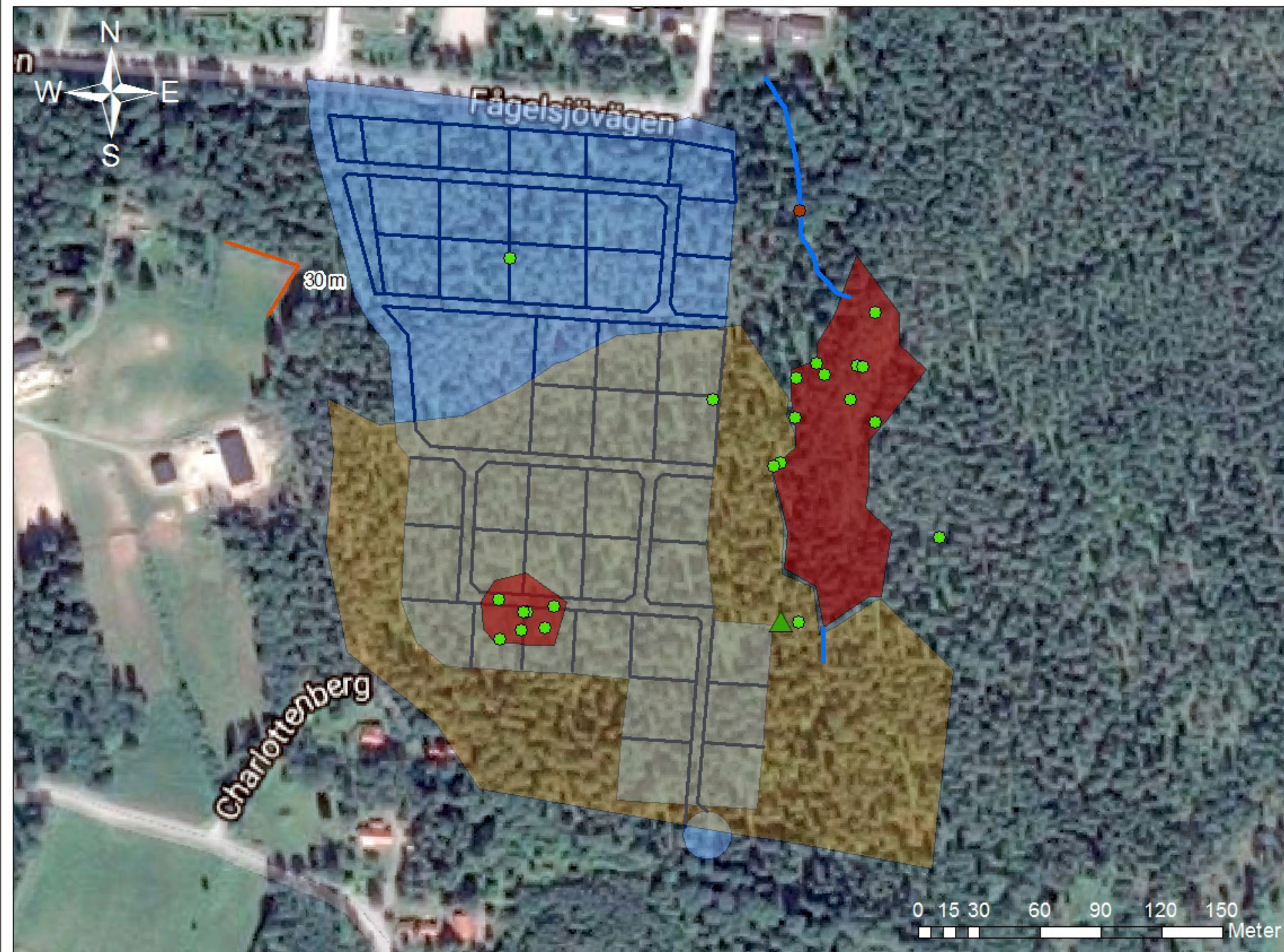
Utredningsbehov

- Förslag
- Våtmark (orkidéer)
- Stenformation
- Dagvatten

Gulmarkerat =
potentiell negativ påverkan
(utredningsbehov)

Utredningsbehov





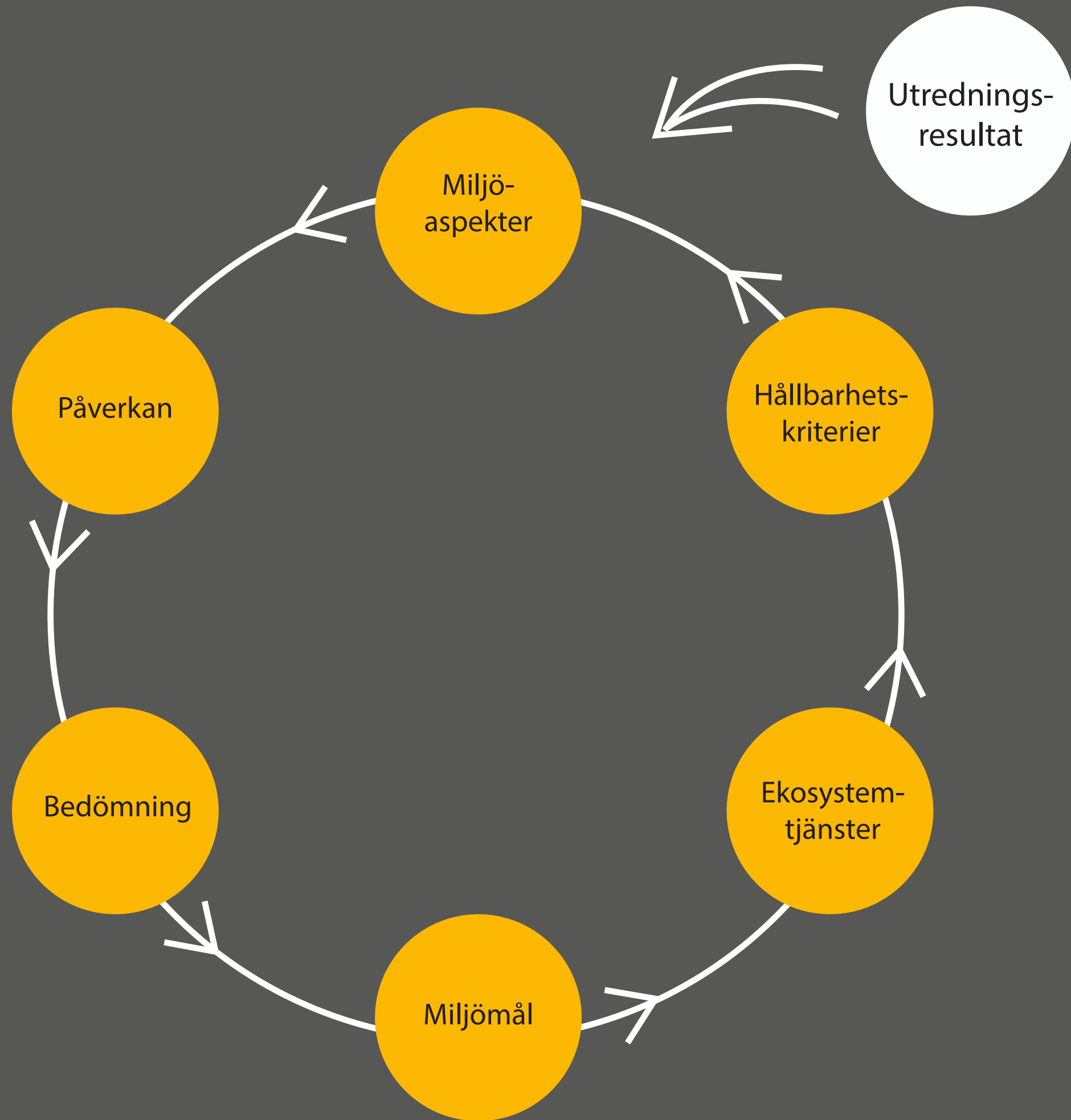
Resultat utredning

- Djuphåla/näringsfälla
- Naturvårdsarter
- ▲ Värdefull gran
- Dike
- Hästhage (avstånd tomtgräns)
- 2 Högt värde (våtmark)
- 3 Påtagligt värde (äldre skog)
- Planidé
- Kvarterstruktur

Planidé med utredningsresultat

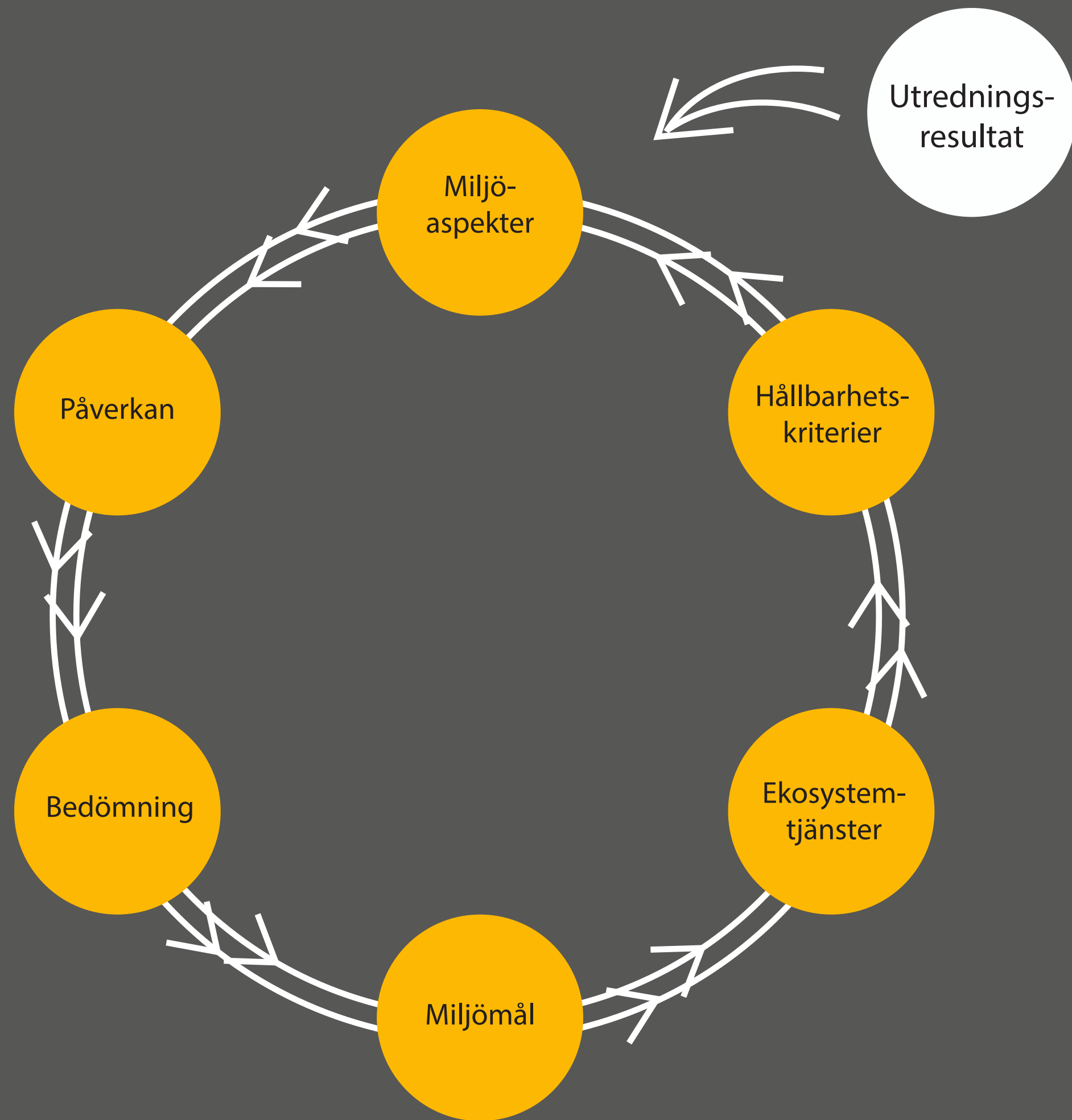
Structor

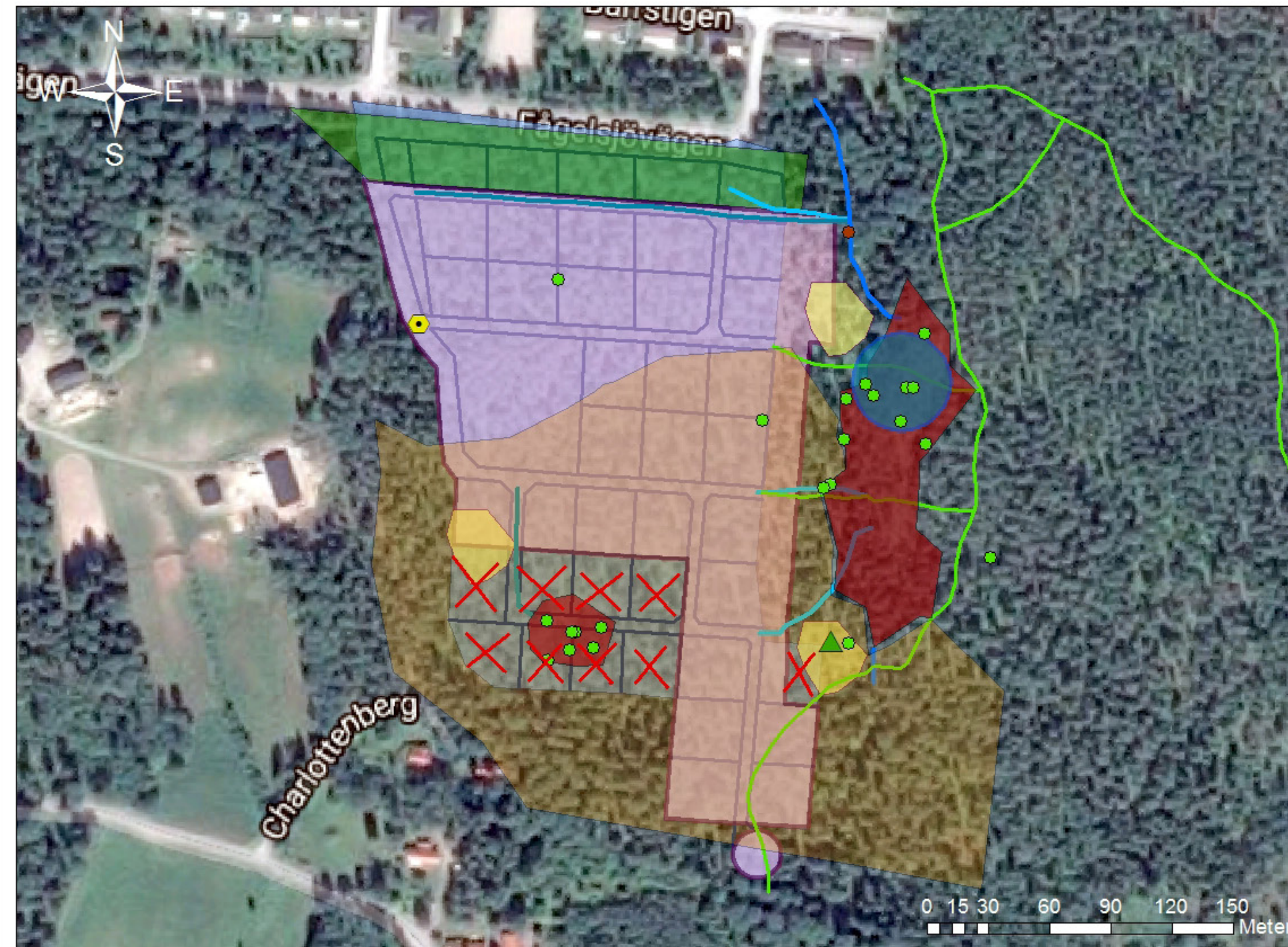
Lovisa Sandström
MKB-dagen
2018-09-17



Miljöaspekter med stödfrågor	Påverkan	Initial bedömning			Bedömning efter utredning			Slutlig bedömning			Berörda miljömål och ekosystemtjänster		Uppfyllda hållbarhets-kriterier
		Genomförande/drift			Genomförande/drift			Genomförande/drift			Miljömål	Ekosystem-tjänst	
	av eller på miljöaspekten	Startskede			Planutkast			Samrådsunderlag					
	med sannolikhet, varaktighet och frekvens	Positiv eller ingen påverkan	Negativ påverkan	Betydande miljöpåverkan	Positiv eller ingen påverkan	Negativ påverkan	Betydande miljöpåverkan	Positiv eller ingen påverkan	Negativ påverkan	Betydande miljöpåverkan (ger MKB)			
Genomförande/drift	(släck rad)	(utredning)	(utredning)	(släck rad)	(anpassning)	(anpassning)	(släck rad)	(kompensations-utredning)	(kompensations-utredning)				
Naturresurser													
Hälsa och säkerhet													
Livskvalitet													

Bedömning efter utredning





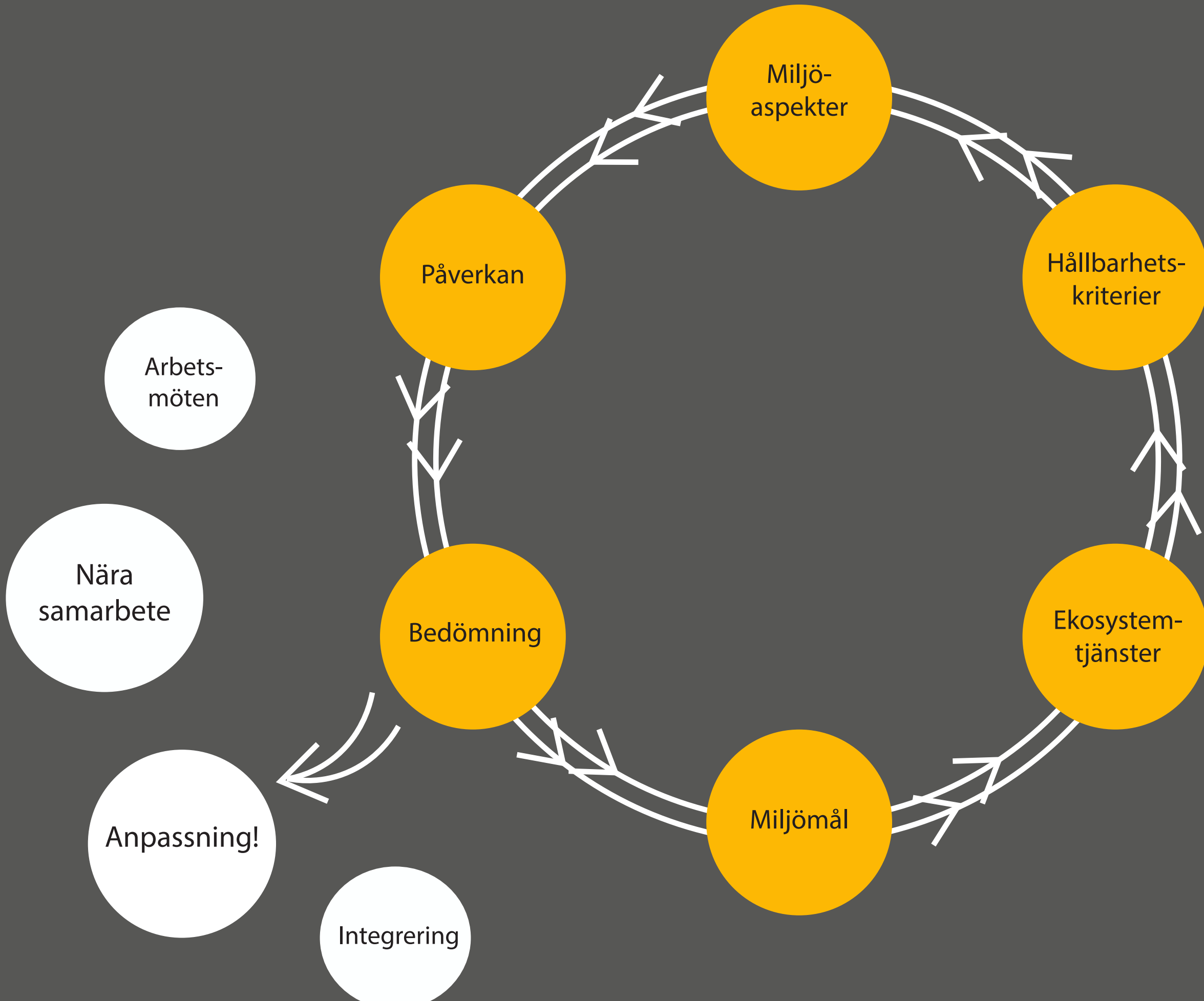
Förslag anpassning

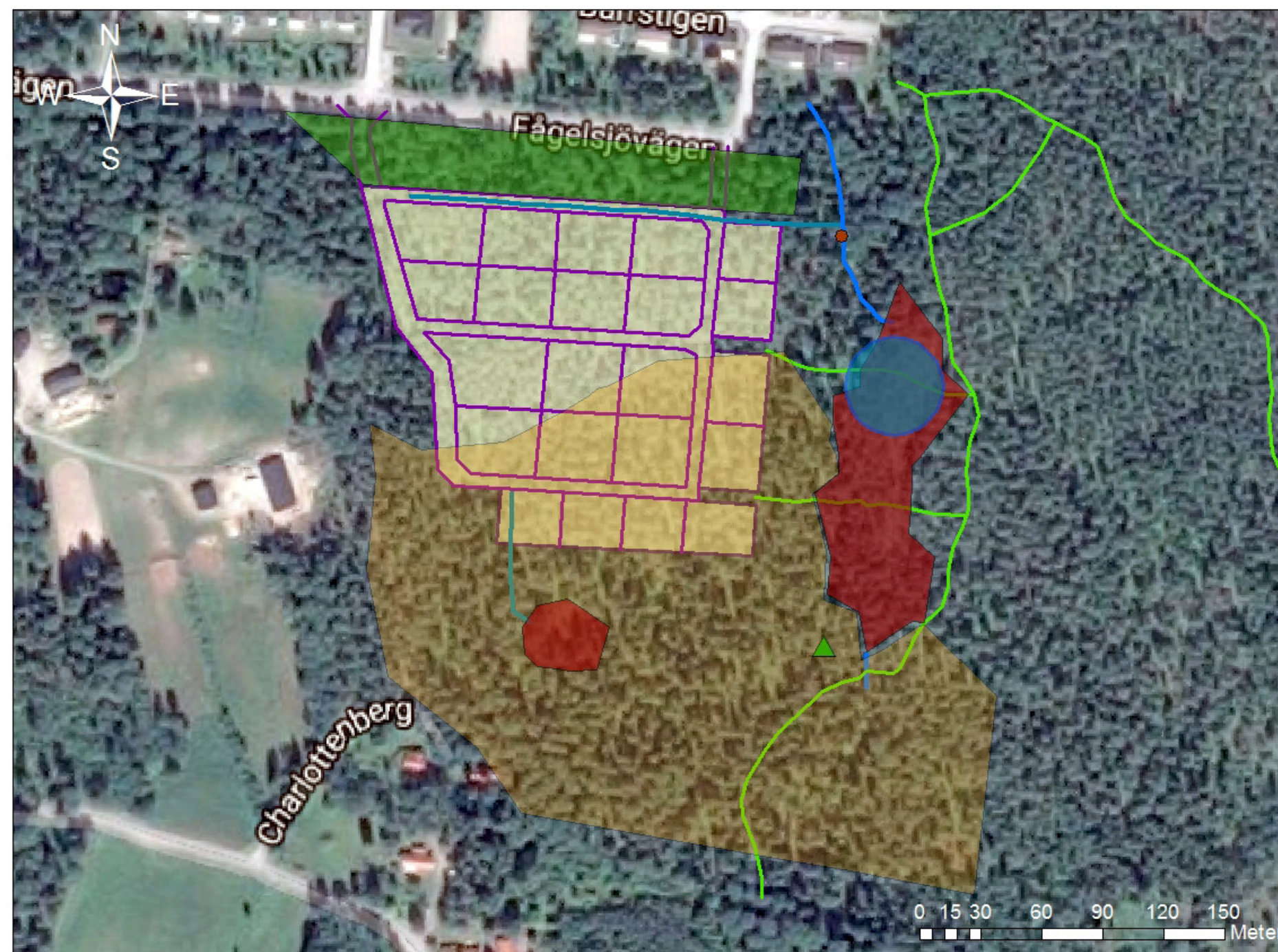
-  Busshållplats
-  Strövstig med entréer
-  Dagvatten
-  LOD
-  Naturlig lekplats
-  Skogskorridor
-  Lämpligt för exploatering
-  Kvarterstruktur
-  Planidé

Planidé med anpassningsförslag

Structor

Lovisa Sandström
MKB-dagen
2018-09-17





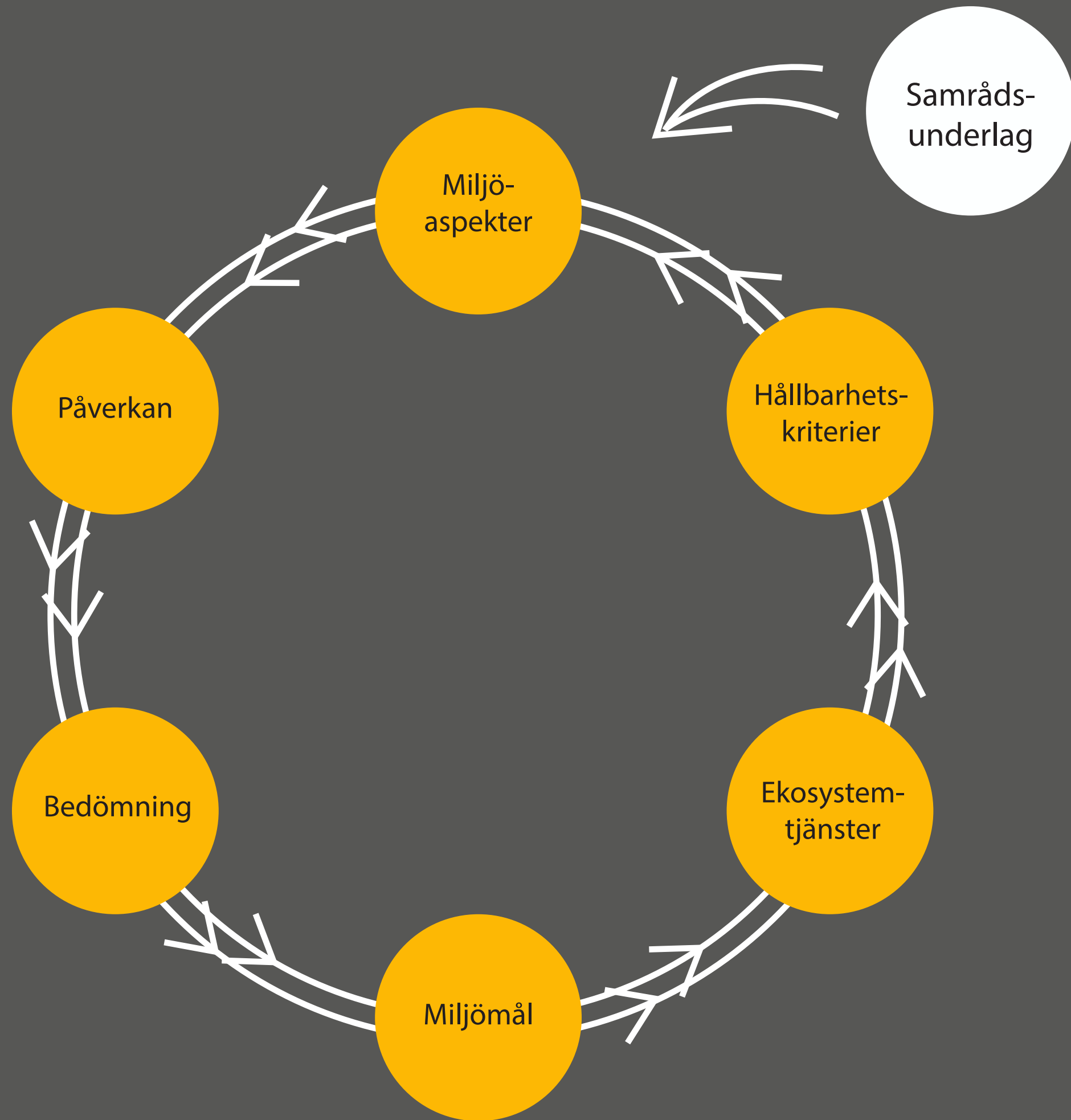
Nytt planförslag

- Strövstig med entréer
- Dagvatten
- LOD
- Skogskorridor
- Kvarterstruktur
- Detaljplan

Samrådsunderlag

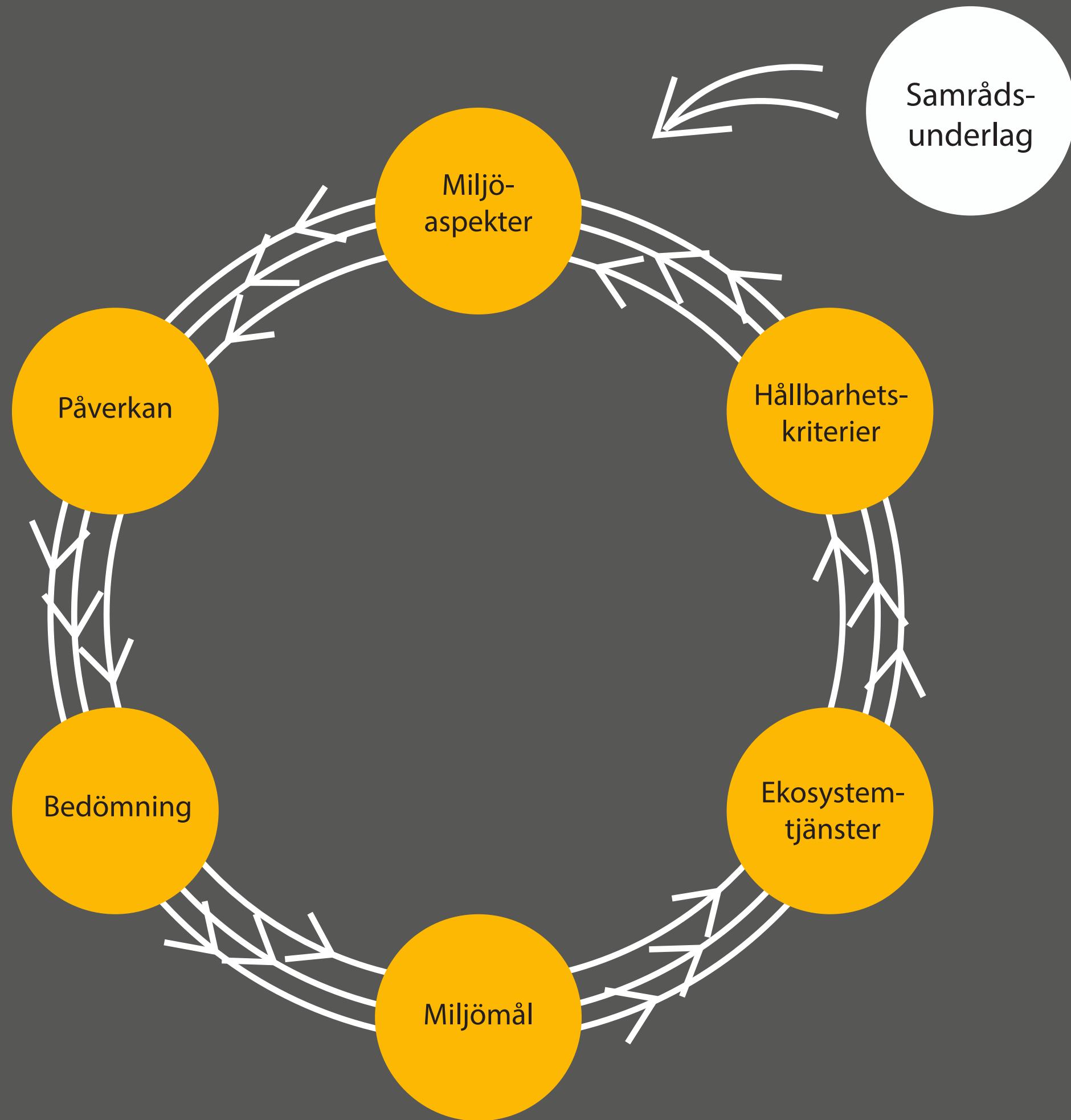
Structor

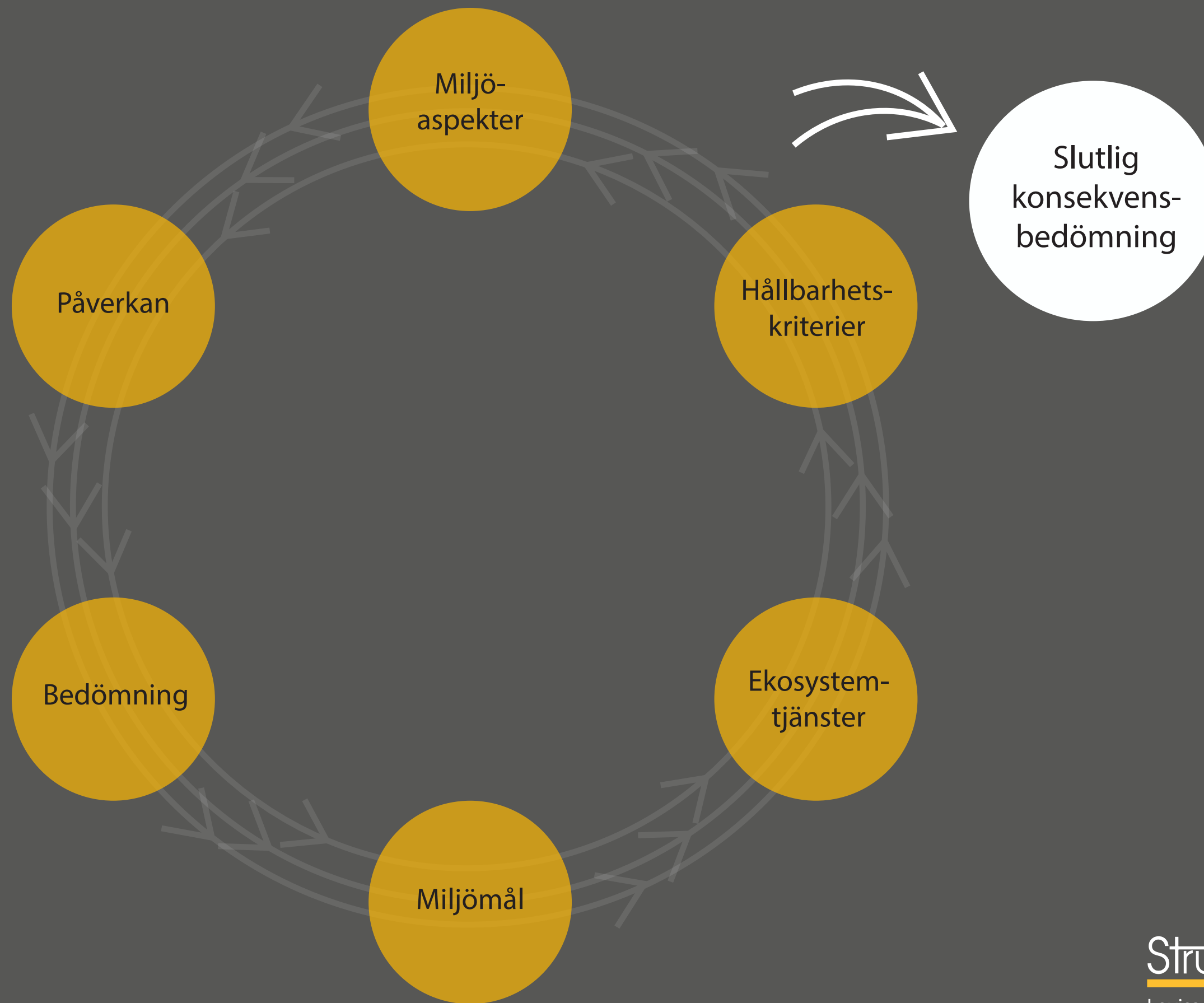
Lovisa Sandström
MKB-dagen
2018-09-17



Miljöaspekter med stödfrågor	Påverkan	Initial bedömning			Bedömning efter utredning			Slutlig bedömning			Berörda miljömål och ekosystemtjänster		Uppfyllda hållbarhets-kriterier
		Genomförande/drift			Genomförande/drift			Genomförande/drift			Miljömål	Ekosystem-tjänst	
	av eller på miljöaspekten	Startskede			Planutkast			Samrådsunderlag					
	med sannolikhet, varaktighet och frekvens	Positiv eller ingen påverkan	Negativ påverkan	Betydande miljöpåverkan	Positiv eller ingen påverkan	Negativ påverkan	Betydande miljöpåverkan	Positiv eller ingen påverkan	Negativ påverkan	Betydande miljöpåverkan (ger MKB)			
Genomförande/drift	(släck rad)	(utredning)	(utredning)	(släck rad)	(anpassning)	(anpassning)	(släck rad)	(kompensations-utredning)	(kompensations-utredning)				
Naturresurser													
Hälsa och säkerhet													
Livskvalitet													

Slutlig bedömning



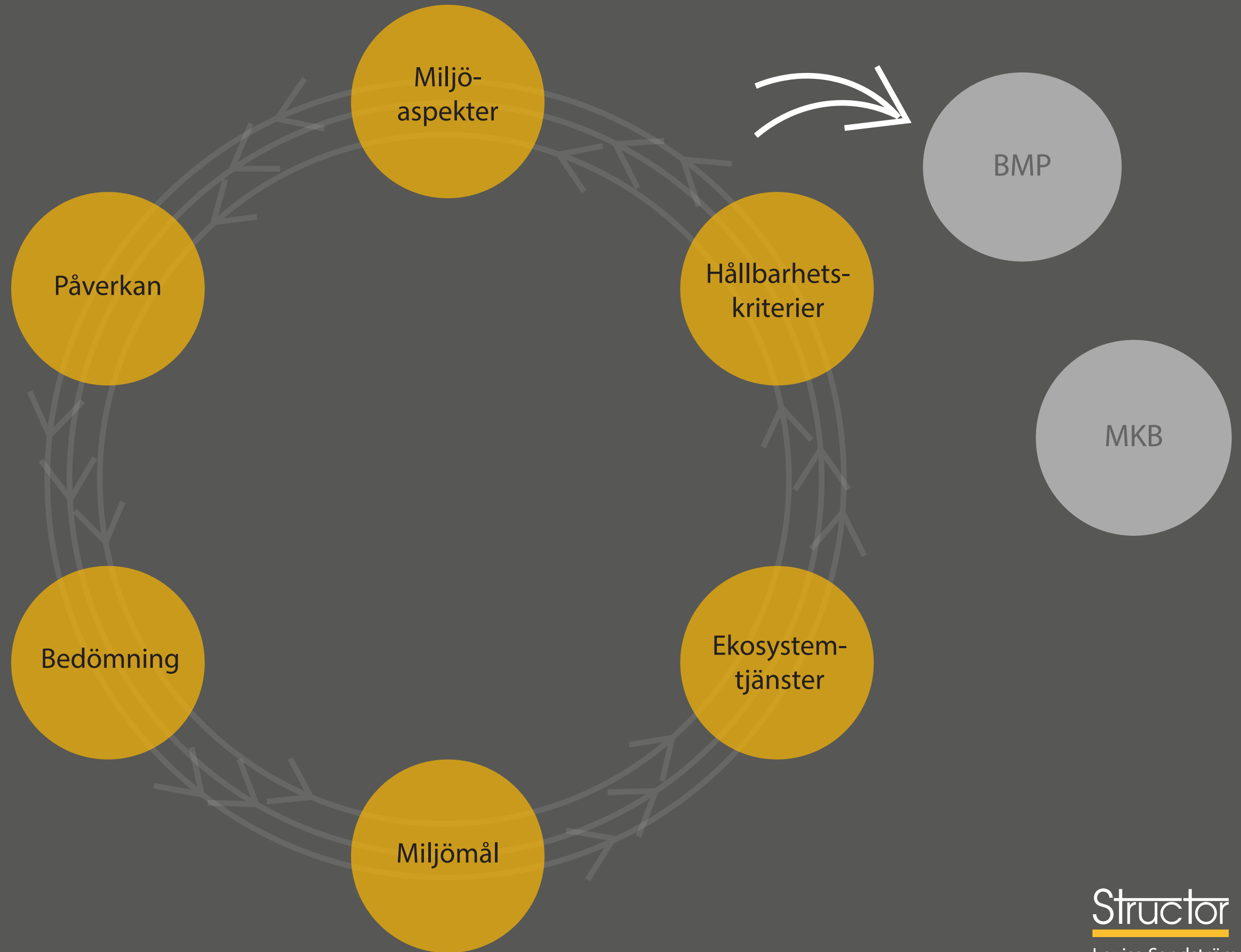


Sammanfattad bedömning	Slutlig bedömning			Berörda miljömål och ekosystemtjänster		Uppfyllda hållbarhets-kriterier	Kommentar
	Positiv eller ingen påverkan	Negativ påverkan	Betydande miljöpåverkan	Miljömål	Ekosystem-tjänst		
Mark							
Vatten							
Luft							
Klimat							
Naturmiljö							
Naturresurser							
Hälsa och säkerhet							
Livskvalitet							
Befolkning och sysselsättning							
Kulturmiljö							
Övrigt							

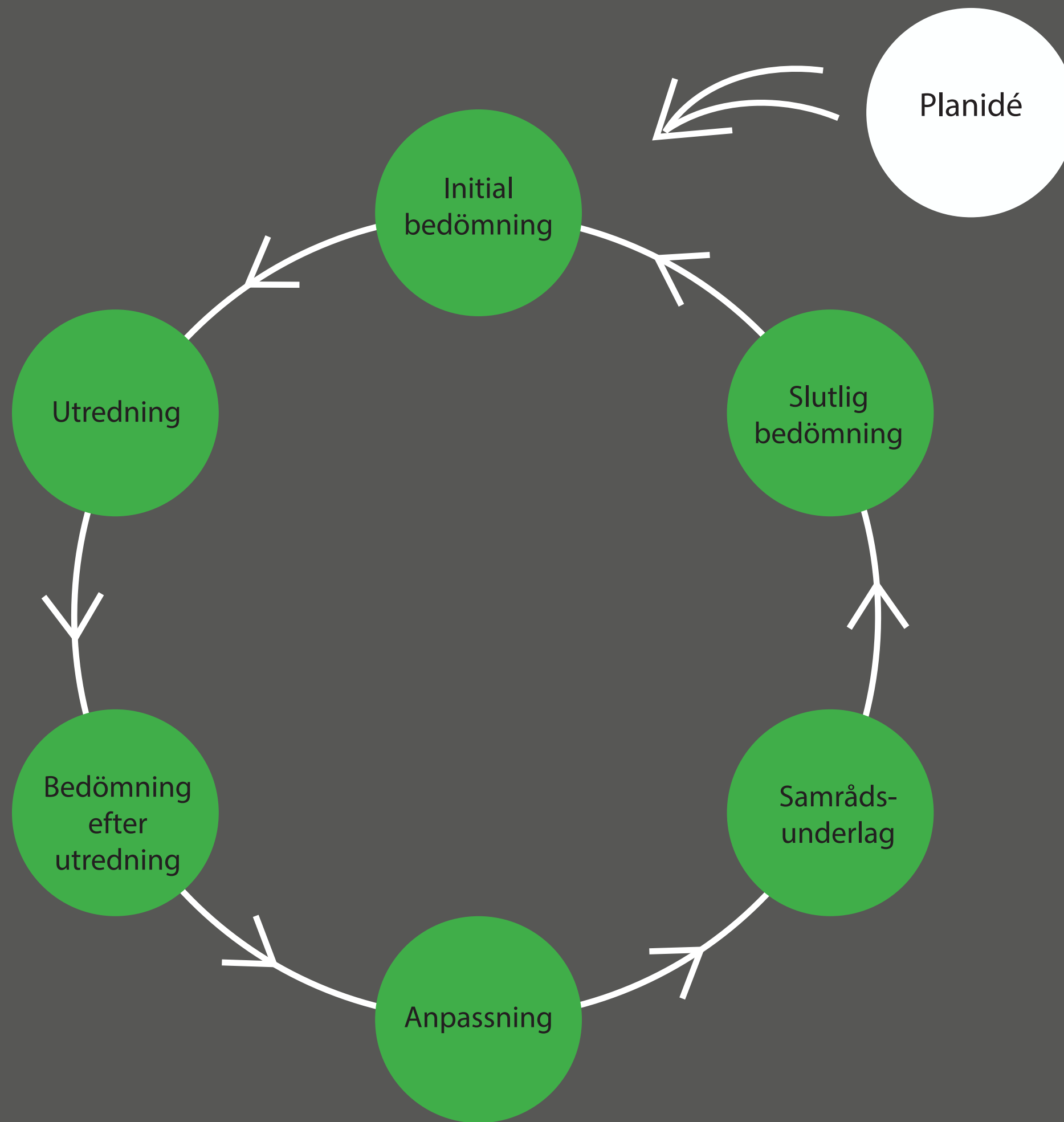
Slutlig konsekvensbedömning

Structor

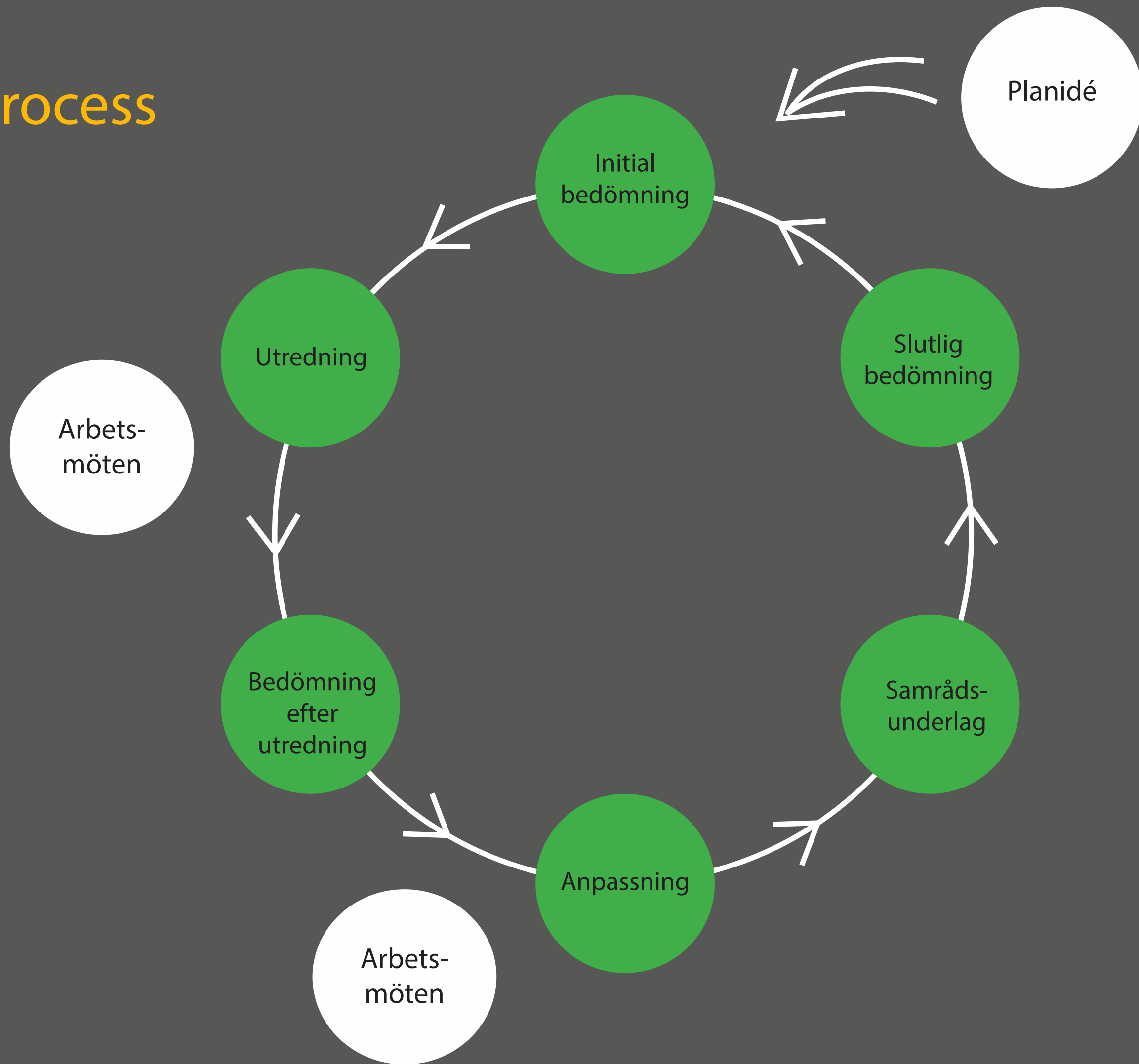
Lovisa Sandström
MKB-dagen
2018-09-17



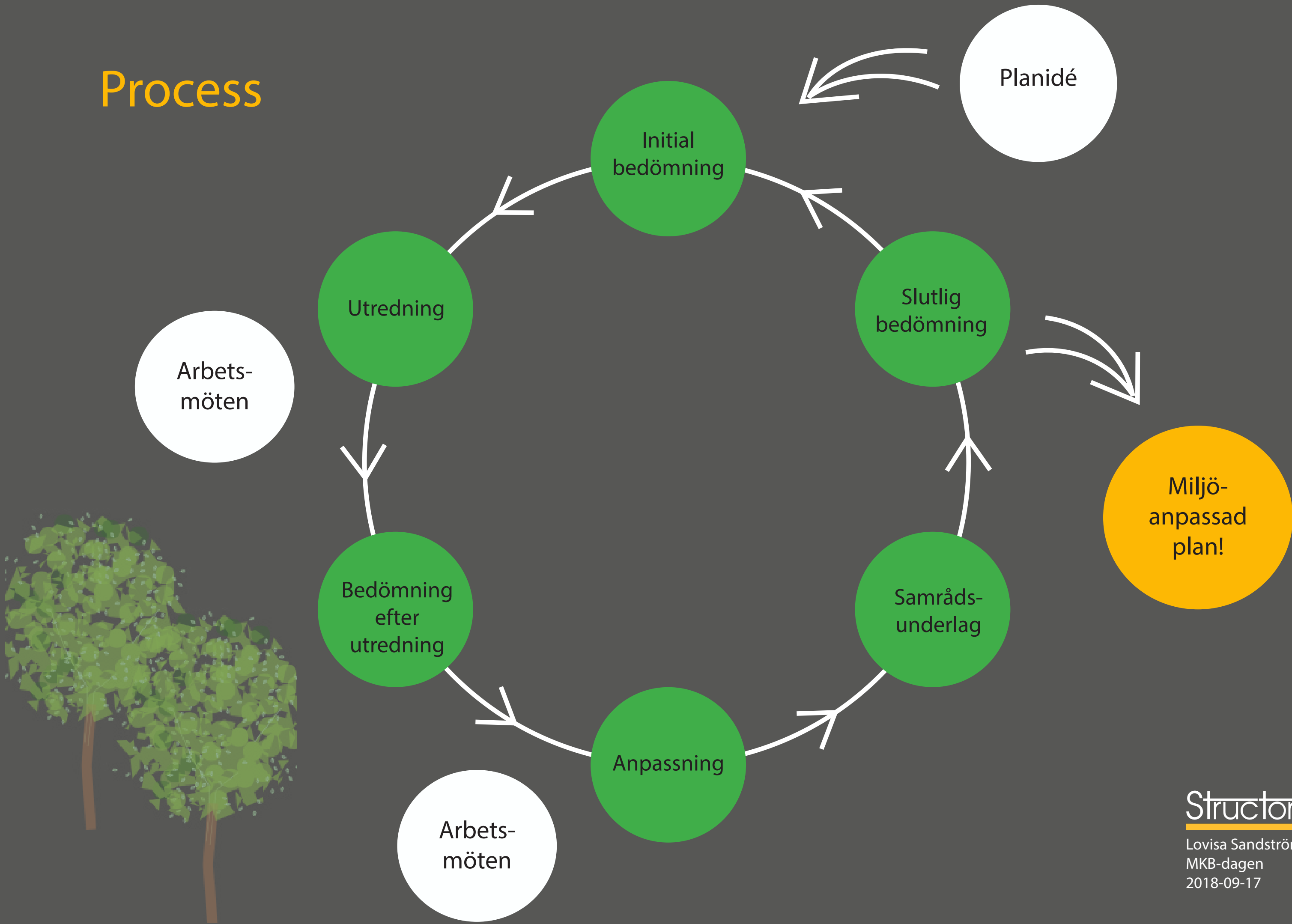
Process

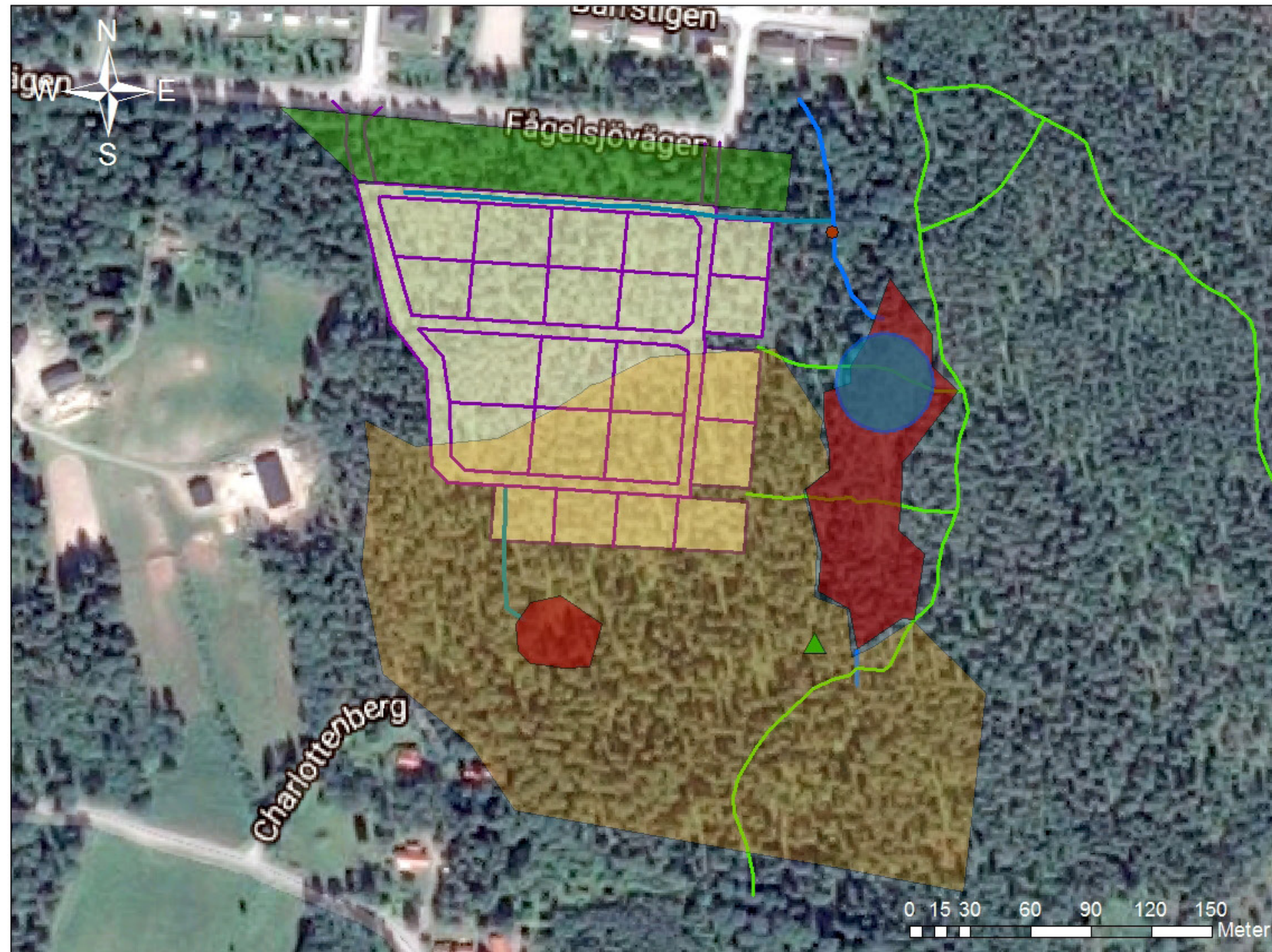


Process



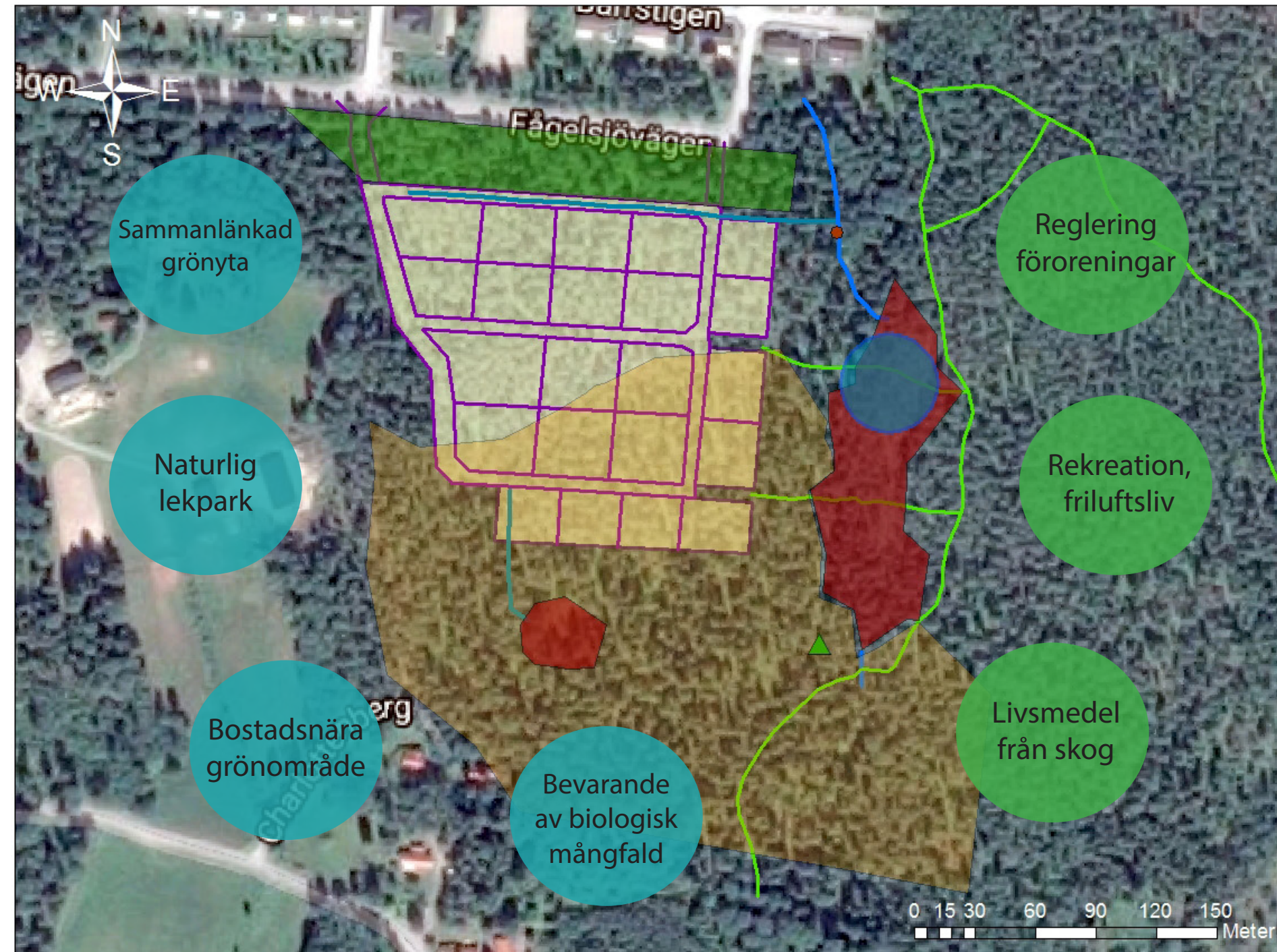
Process





Nytt planförslag

- Strövstig med entréer
- Dagvatten
- LOD
- Skogskorridor
- Kvarterstruktur
- Detaljplan



Nytt planförslag

- Strövstig med entréer
- Dagvatten
- LOD
- Skogskorridor
- Kvarterstruktur
- Detaljplan

Ekosystem-
tjänster

Hållbarhets-
kriterier

Resultat av
integrering och samverkan!

Structor

Lovisa Sandström
MKB-dagen
2018-09-17

TACK!

Lovisa Sandström
lovisa.sandstrom@structor.se

Structor

The logo for the company 'Structor' is located in the bottom right corner. It features the word 'Structor' in a white, sans-serif font. A thick yellow horizontal bar is positioned directly beneath the text.